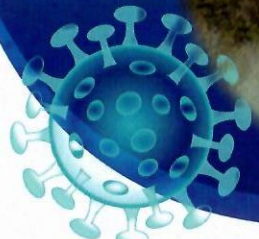
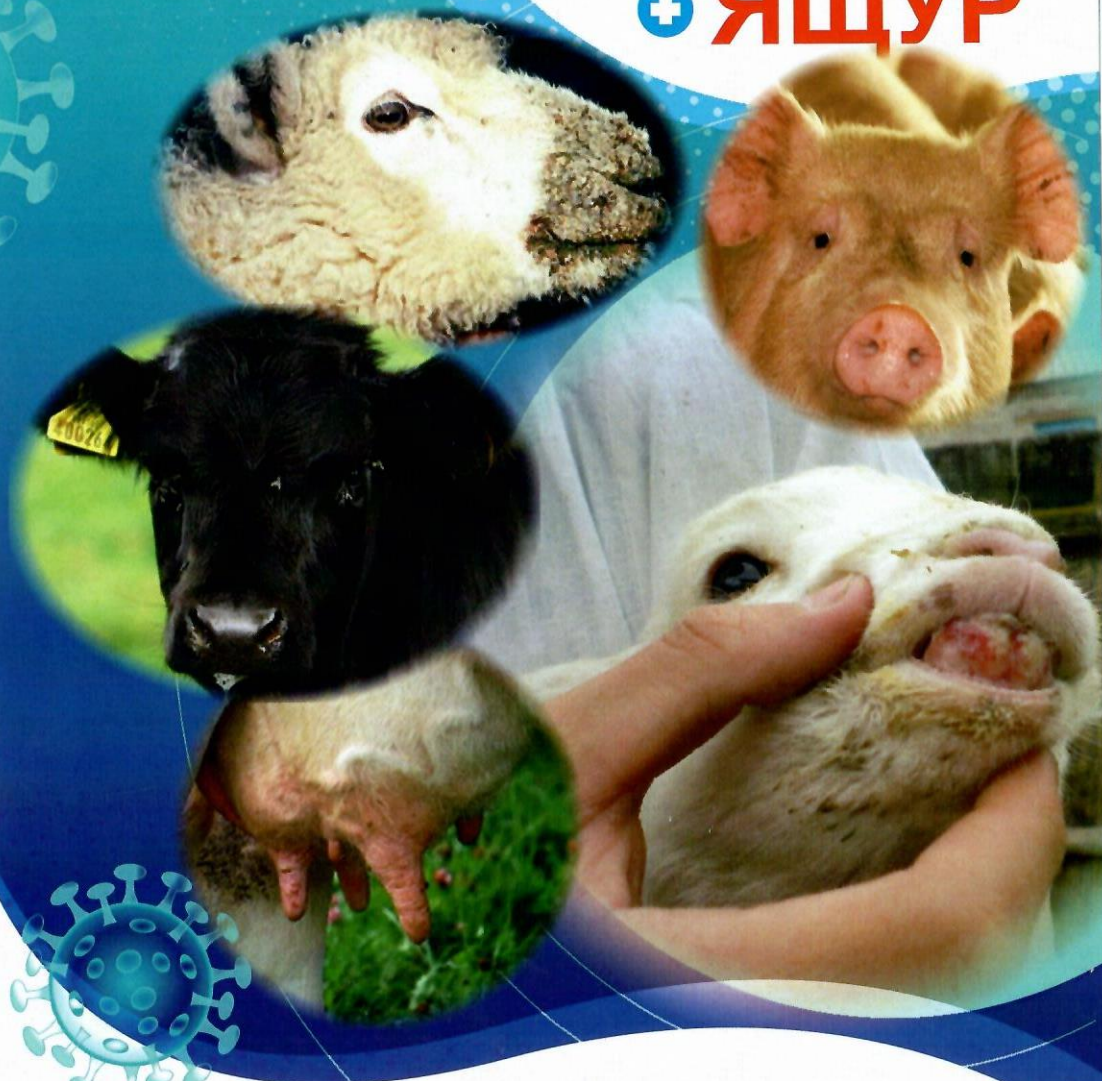




Государственное бюджетное учреждение Ленинградской области  
«Станция по борьбе с болезнями животных  
Волховского и Киришского районов»

## ЯЩУР



По всем вопросам, касаемо ветеринарного обслуживания,  
обращайтесь в ГБУ ЛО «Станция по борьбе  
с болезнями животных Волховского и Киришского районов»

📍 ул. Авиационная, д.50

☎ +7 (931)311-86-998;  
8 (81363) 786-47

**ЯЩУР** — опасная остропротекающая высококонтагиозная вирусная болезнь многих видов животных, характеризующаяся лихорадкой, слюнотечением, афтозно-эрозийными поражениями слизистой оболочки языка и ротовой полости, кожи носового зеркальца, конечностей, молочных желез, миокардитом и миозитом при высокой смертности молодняка первых дней жизни.

## ЯЩУРОМ ОТ ЖИВОТНЫХ МОЖЕТ ЗАРАЗИТЬСЯ ЧЕЛОВЕК!!!

**ВОЗБУДИТЕЛЬ ЯЩУРА** — РНК-содержащий вирус. По антигенной структуре подразделяется на 7 серотипов, в каждом из которых различают несколько антигенных вариантов. На территории СНГ обычно встречаются вирусы типов О и А.

### ЭПИЗООТОЛОГИЧЕСКИЕ ДАННЫЕ.

Ящуром болеют животные любого возраста, однако легче заражается и более тяжело переболевает молодняк в возрасте до 2-3 месяцев.

**ИСТОЧНИКОМ ВОЗБУДИТЕЛЯ ИНФЕКЦИИ** являются инфицированные, больные животные, а также животные — реконвалесценты, которые длительное время могут быть вирусоносителями.

### ОСНОВНЫЕ ПУТИ РАСПРОСТРАНЕНИЯ ИНФЕКЦИИ.

Вирус ящура передается в основном алиментарным и аэрогенным путями. В хозяйствах возбудитель ящура заносится при поступлении на ферму ЛПХ, КФХ больных или переболевших животных; при контактах с больными (переболевшими) животными, в том числе дикими; при пастъбе, водопое, перегонах; с инфицированными кормами, водой, а также при использовании молока от больных животных; при завозе продуктов убоя больных (переболевших) животных (использование в корм необезвреженных кухонных отходов); распространяется с ветром (мелкие частицы корма, пораженной ткани, слюны, пыли и т.п.), с инфицированными (загрязненными) предметами ухода; одеждой и обувью ухаживающего персонала, транспортными средствами.

**Клиническая картина:** инкубационный (скрытый) период 1-3 дня, но может быть от 12 часов до 7 дней, доходя в отдельных случаях до 14-21 дня.

Характеризуется лихорадкой, слюнотечением, афтозно-эрозийными поражениями слизистой оболочки языка и ротовой полости, кожи носового зеркальца, конечностей, молочных желез, миокардитами и миозитами.

### МЕРЫ БОРЬБЫ И ПРОФИЛАКТИКИ.

- оповещать госветслужбу о приобретении животных;
- проведение мероприятий по предотвращению заноса вируса ящура на животноводческие фермы - перемещение животных по ветеринарно-сопроводительным документам;
- соблюдение режима «предприятий закрытого типа»;
- проведение профилактической вакцинации животных в зонах высокой степени риска заноса и распространения болезни;
- ликвидация больных или всех животных в очагах инфекции;
- строгое соблюдение системы карантинных мероприятий;
- соблюдении мер личной предосторожности;
- обязательны пастеризация и кипячение молока, приготовление масла из обработанных сливок.