



**АДМИНИСТРАЦИЯ  
Свирицкого сельского поселения  
Волховского муниципального района Ленинградской области**

**ПОСТАНОВЛЕНИЕ**

от 16 октября 2023 года

№ 93

**О внесении изменений в постановление  
от 21 января 2019 года № 6 «Об утверждении  
Схемы размещения нестационарных торговых объектов  
на территории муниципального образования  
Свирицкое сельское поселение»  
(с изм. от 14 августа 2019г. №93, от 29 ноября 2019 г. №133,  
от 27.12.2022 г. №161).**

В целях развития торговой деятельности на территории муниципального образования Свирицкое сельское поселение Волховского муниципального района Ленинградской области, в соответствии с Федеральным законом Российской Федерации от 28 декабря 2009 г. № 381 «Об основах государственного регулирования торговой деятельности в Российской Федерации», с учетом положений Федерального закона от 06.10.2003 № 131-ФЗ «Об общих принципах организации местного самоуправления в Российской Федерации», в соответствии с Приказом Комитета по развитию малого, среднего бизнеса и потребительского рынка Ленинградской области № 25-П от 03.10.2022 года «О порядке разработки и утверждения схем размещения нестационарных торговых объектов на территории муниципальных образований Ленинградской области», администрация **постановляет:**

1. Внести изменения в приложение №1 (текстовая часть) постановления от 21.01.2019г. №6 «Об утверждении Схемы размещения нестационарных торговых объектов на территории Свирицкого сельского поселения, согласно приложению №1.

2. Дополнить приложение №2 (графическое изображение территории с указанием НТО №8, М 1:2000) постановления администрации Свирицкого сельского поселения №6 от 21.01.2019 ««Об утверждении Схемы размещения нестационарных торговых объектов на территории Свирицкого сельского поселения»

3. Настоящее постановление вступает в силу со дня его официального опубликования в газете «Волховские огни» и подлежит размещению на официальном сайте муниципального образования Свирицкое сельское поселение Волховского муниципального района Ленинградской области.

4. Контроль за исполнением настоящего постановления оставляю за собой.

И.о. главы администрации

С.В. Дураничева

**Приложение №1  
к Постановлению  
от 16.10.2023 г. №93**

**СХЕМА**

**размещения нестационарных торговых объектов, расположенных на территории муниципального образования  
Свирицкое сельское поселение Волховского муниципального района Ленинградской области  
(текстовая часть)**

Информация о НТО					Информация о хозяйствующем субъекте, осуществляющем торговую деятельность в НТО			Реквизиты документа в на размещение НТО	Является ли хозяйствующий субъект, осуществляющий торговую деятельность в НТО, субъектом малого и(или) среднего предпринимательства, или самозанятым (да/нет)	Период размещения НТО	
Идентификационный номер НТО	Место размещения НТО (адресный ориентир)	Вид НТО	Площадь НТО	Специализация НТО	Наименование	ИНН	телефон(городской номер, по желанию)			С (дата)	По (дата)
1	2	3	4	5	6	7	8	9	10	11	12
1	п. Свирица, ул. Заводский поселок (у дома №34)	Автом агазин	20	продовольственные товары (смешанный ассортимент продуктов питания)	ИП Шибанова	471800058215		Постановление администрации от 21.01.2019 , продление срока Постановление администрации от 15.12.2022 г.	да	08.12.2022	08.12.2029

2	п. Свирица, ул. Старая Свирица (у дома №44)	Автом агазин	20	продоволь ственные товары (смешанн ый ассортиме нт продуктов питания)	ИП Шибанова	471800058215		Постановл ение администр ации от 21.01.2019 , продление срока Постановл ение администр ации от 15.12.2022 г.	да	08.12.2022	08.12.2029
3	п. Свирица, ул. Кондратьев о (у дома №27)	Автом агазин	27	продоволь ственные товары (смешанн ый ассортиме нт продуктов питания)	ИП Шибанова	471800058215		Постановл ение администр ации от 21.01.2019 , продление срока Постановл ение администр ации от 15.12.2022 г.	да	08.12.2022	08.12.2029
4	п. Свирица, ул. Новая Свирица (у дома №37а)	Автом агазин	15	молоко, молочная продукция	ООО «Пашское»	4702009717		Постановл ение администр ации от 21.01.2019 , продление срока Постановл ение администр ации от 15.12.2022 г.	да	08.12.2022	08.12.2029

5	п. Свирица, ул. Новая Свирица (у дома 37)	Автом агазин	15	молоко, молочная продукция	ООО «Сельский продукт»	4711002080		Постановл ение администр ации от 21.01.2019 , продление срока Постановл ение администр ации от 15.12.2022 г.	да	08.12.2022	08.12.2029
6	п. Свирица, ул. Кондратьев о (у дома №27)	Автом агазин	27	молоко, молочная продукция	ООО «Сельский продукт»	4711002080		Постановл ение администр ации от 21.01.2019 , продление срока Постановл ение администр ации от 15.12.2022 г.	да	08.12.2022	08.12.2029
7	д. Загубье, ул. Центральна я (у дома №5а)	Автом агазин	20	молоко, молочная продукция	ООО «Сельский продукт»	4711002080		Постановл ение администр ации от 21.01.2019 , продление срока Постановл ение администр ации от 15.12.2022 г.	да	08.12.2022	08.12.2029

8	д. Загубье, ул. Центральна я (у дома №5а)	Автом агазин	20	Мясо, мясная гастроном ия	ИП Алексеева Л.С.	4711002080	Постановл ение администр ации от 21.01.2019 г., продление срока Постановл ение администр ации от 15.12.2022 г.	да	15.12.2022	15.12.2029
9	д.Сторожно (ориентиров очно у дома № 25)	Проект ное место								

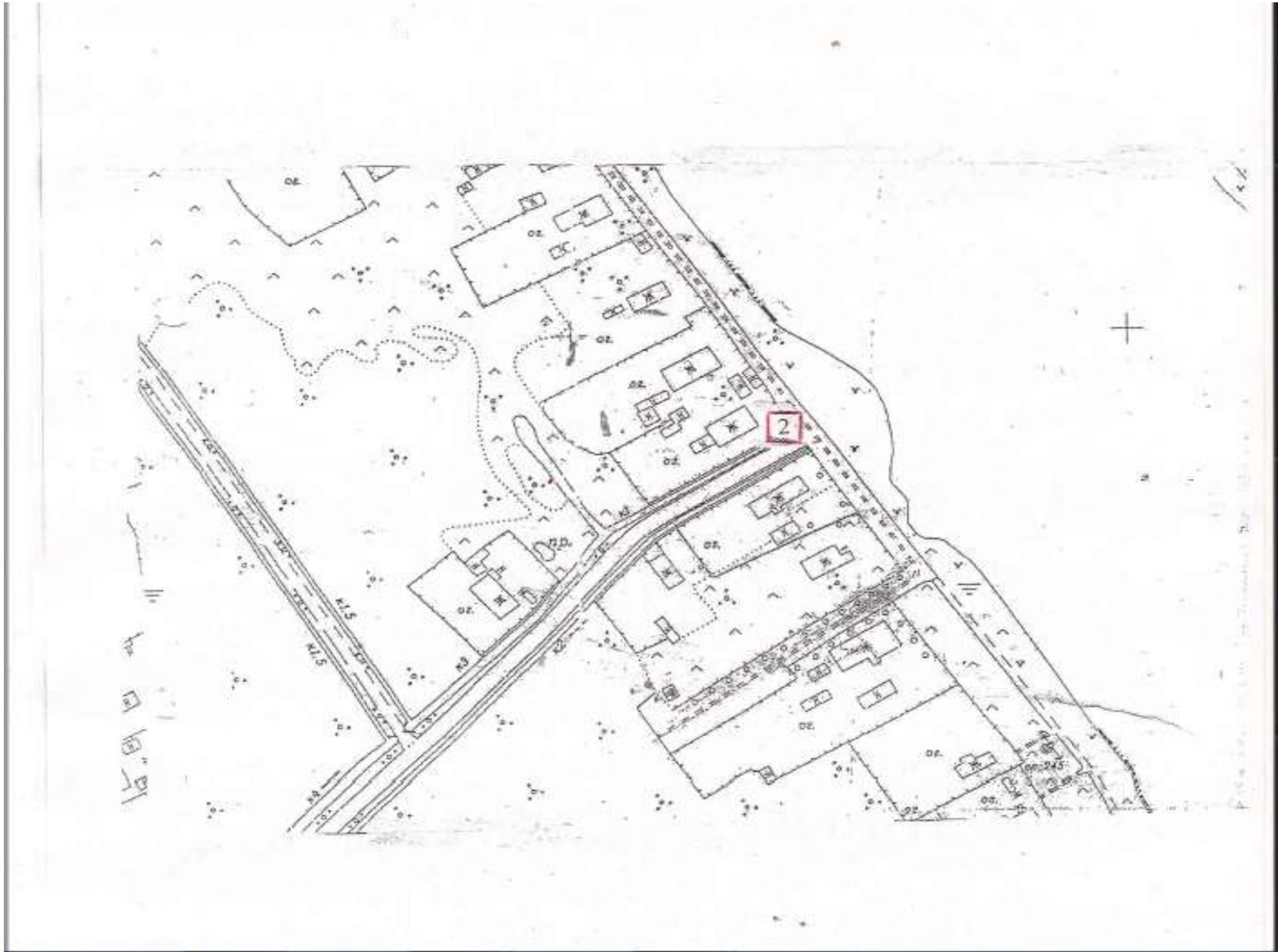
УТВЕРЖДЕНО  
постановлением  
от 16.10.2023 года №93  
(приложение № 2)

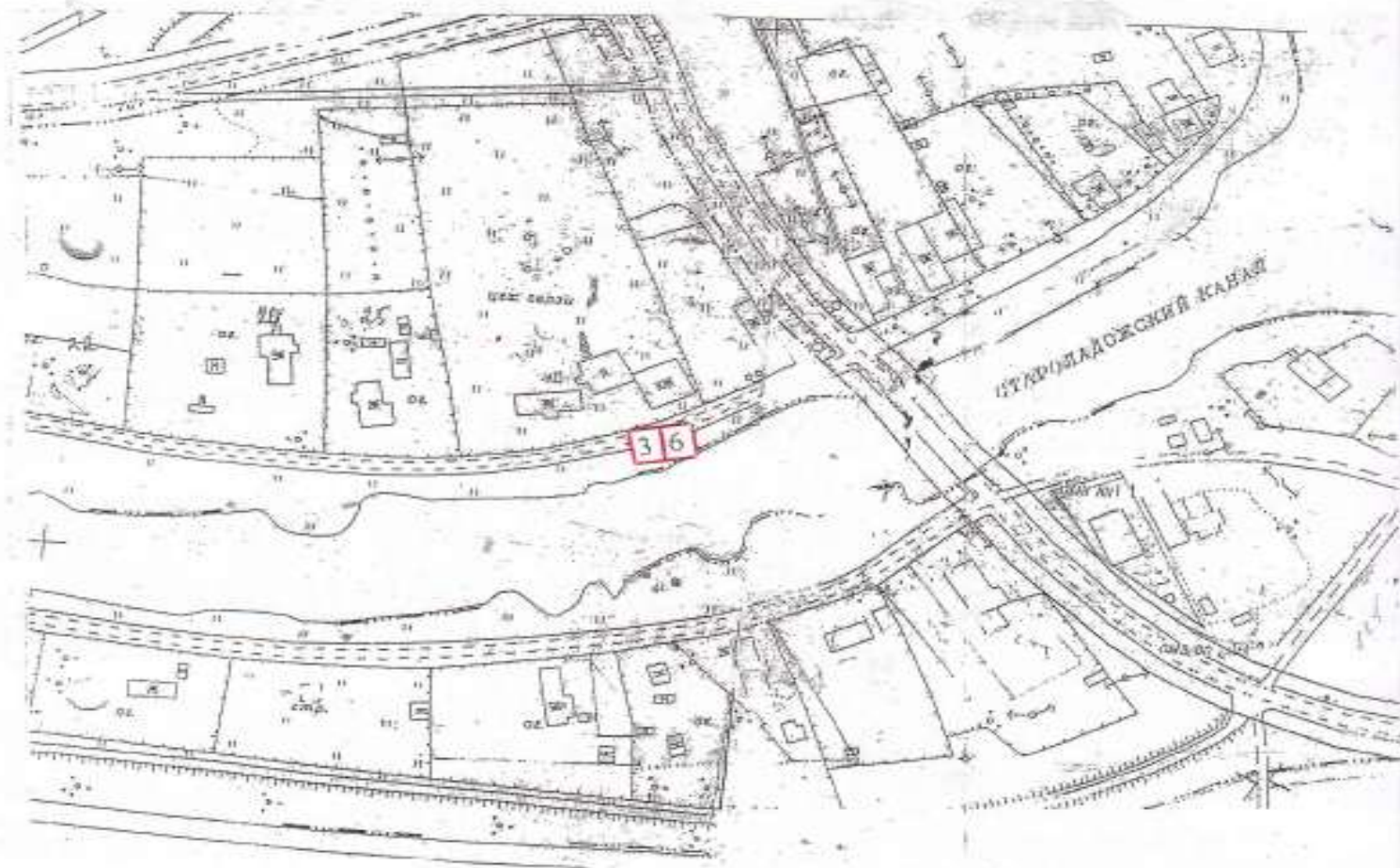
**СХЕМА**  
**размещения нестационарных торговых объектов, расположенных на территории муниципального образования**  
**Свирицкое сельское поселение Волховского муниципального района Ленинградской области**  
**(графическая часть)**

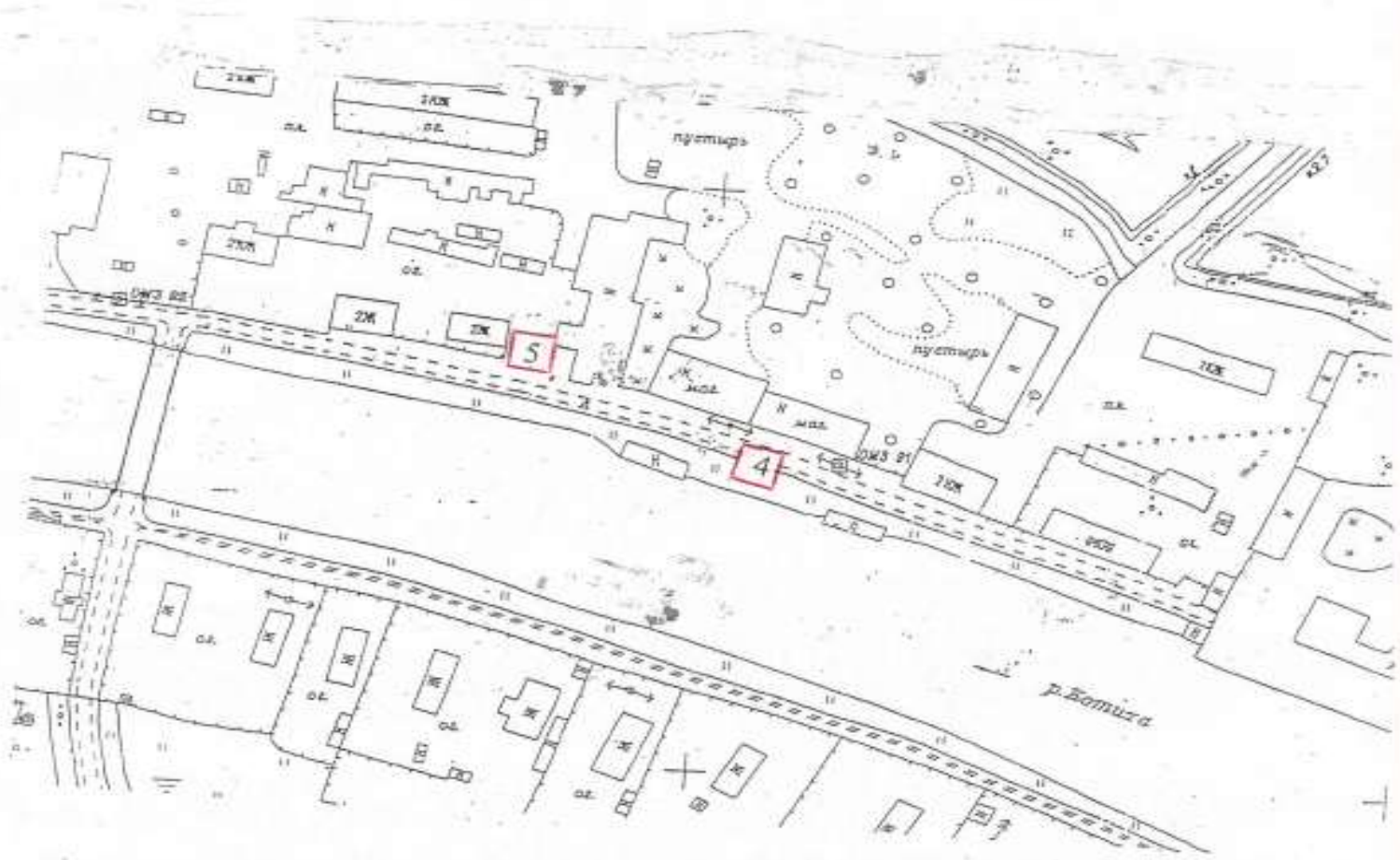
в масштабе 1:2000  
(номер на схеме соответствует номеру в таблице Приложения № 1)













ЛАДОЖСКОЕ ОЗЕРО

