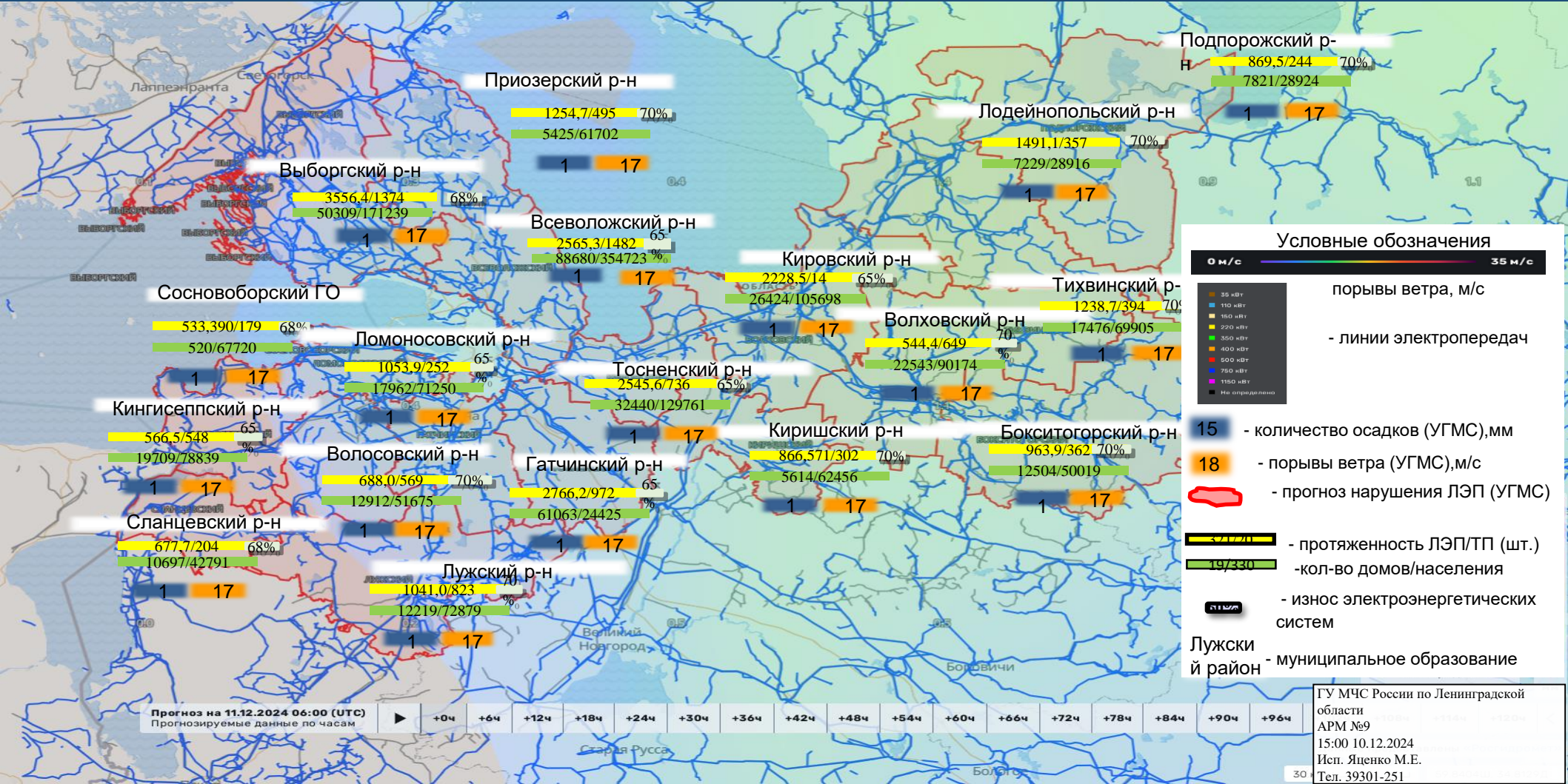
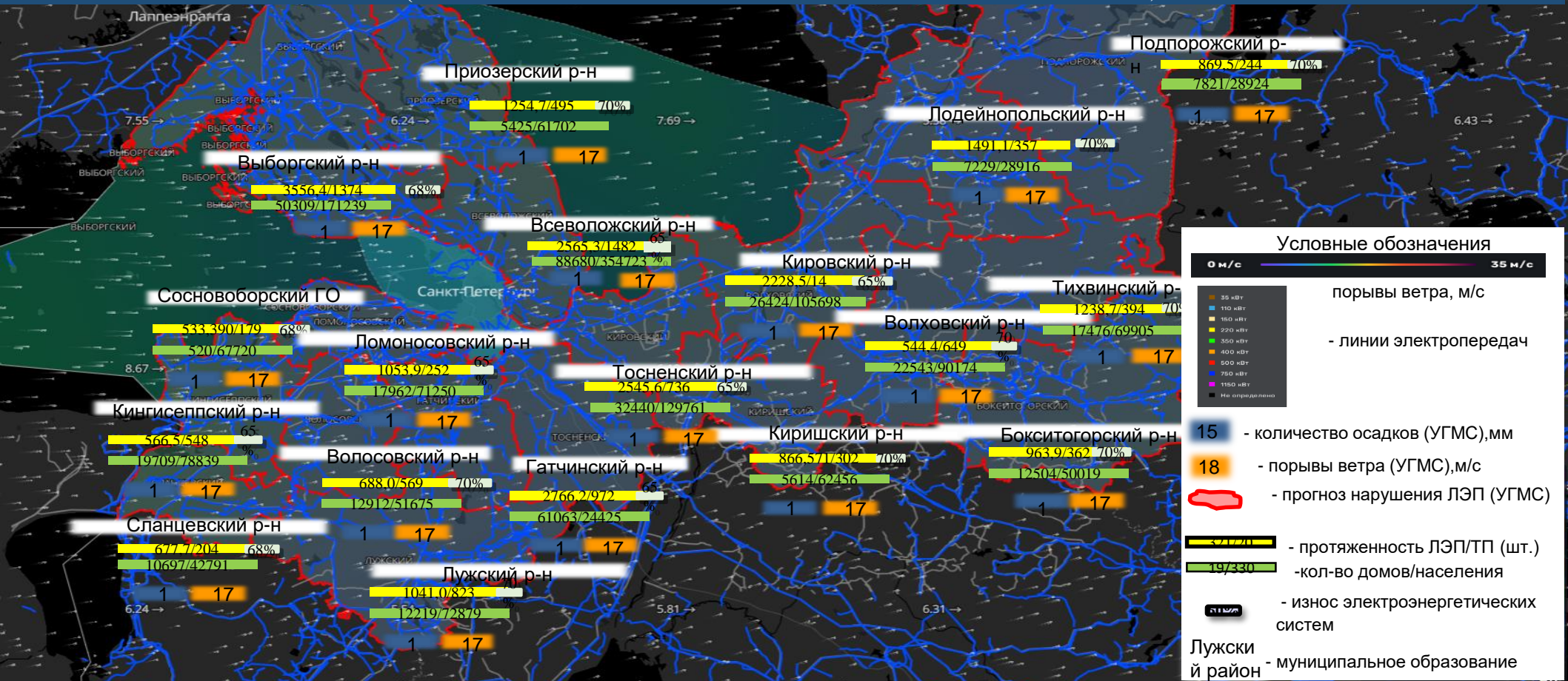


# ИНФОРМАЦИОННЫЕ МАТЕРИАЛЫ ПО ПОРЫВАМ ВЕТРА НА ТЕРРИТОРИИ ЛЕНИНГРАДСКОЙ ОБЛАСТИ (РИСК НАРУШЕНИЯ ЭЛЕКТРОСНАБЖЕНИЯ НА 11.12.2024)



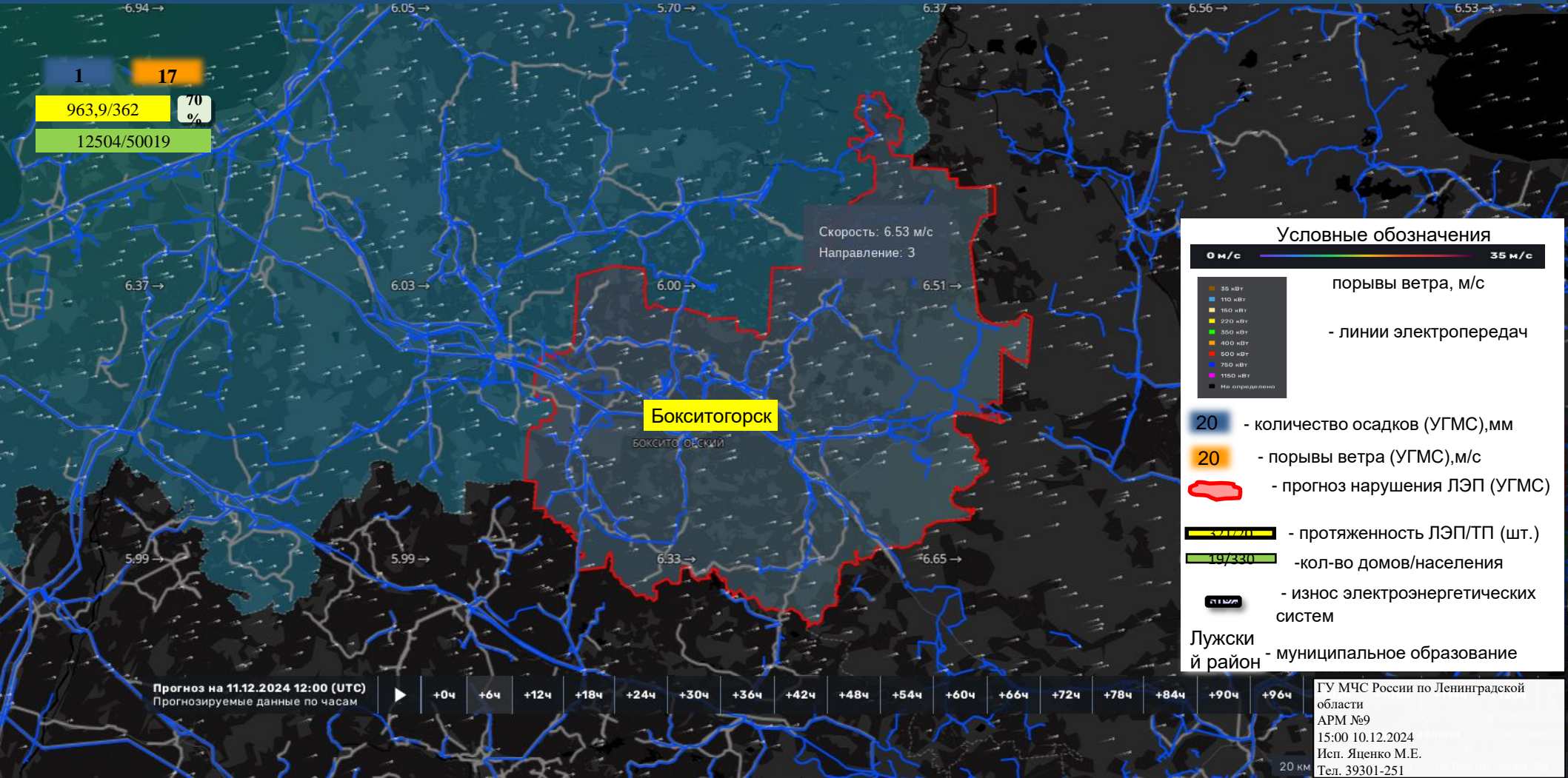
# ИНФОРМАЦИОННЫЕ МАТЕРИАЛЫ ПО ПОРЫВАМ ВЕТРА НА ТЕРРИТОРИИ ЛЕНИНГРАДСКОЙ ОБЛАСТИ (РИСК НАРУШЕНИЯ ЭЛЕКТРОСНАБЖЕНИЯ НА 11.12.2024)



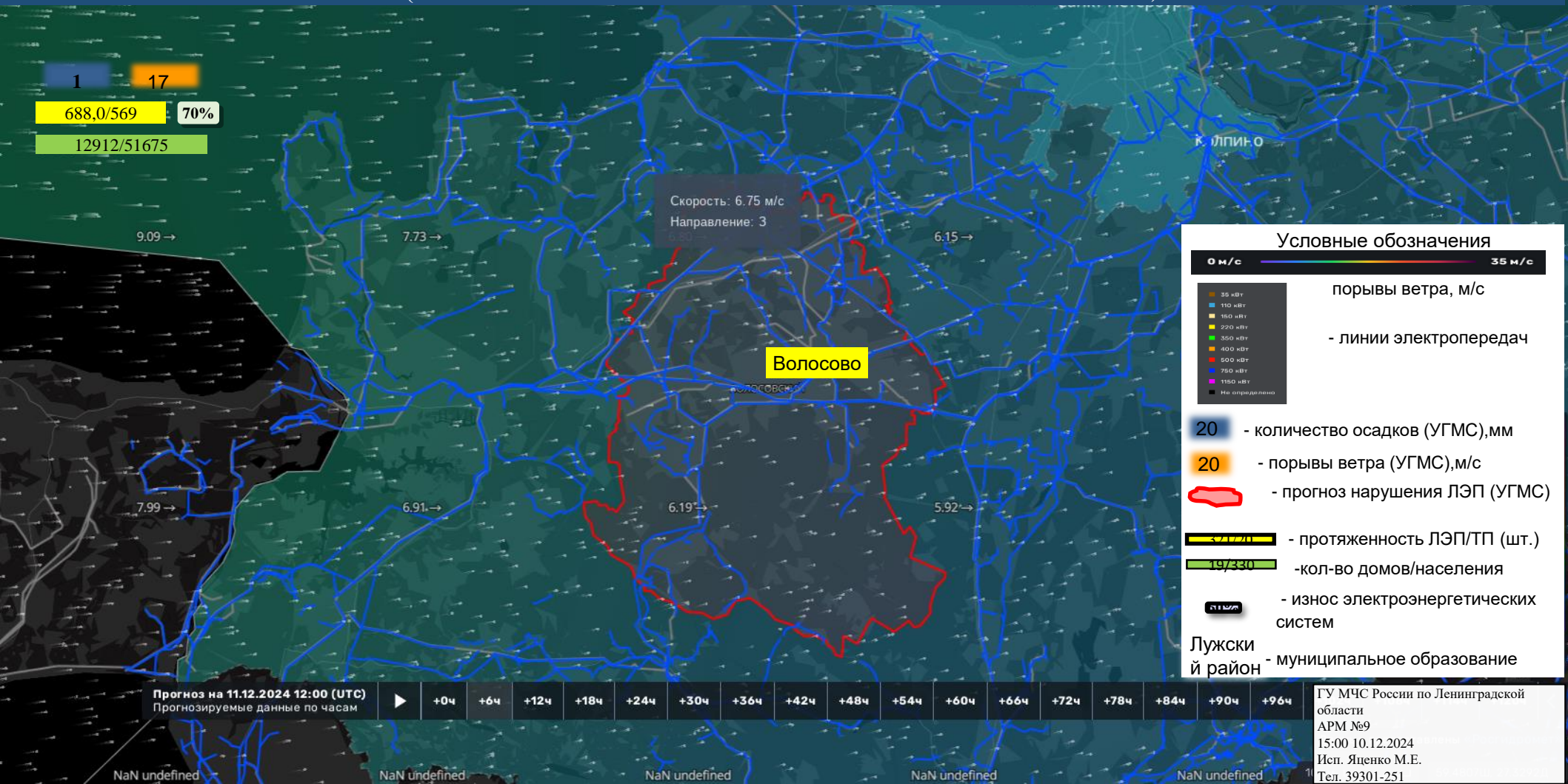
Прогноз на 11.12.2024 12:00 (UTC) | +0ч | +6ч | +12ч | +18ч | +24ч | +30ч | +36ч | +42ч | +48ч | +54ч | +60ч | +66ч | +72ч | +78ч | +84ч | +90ч | +96ч

ГУ МЧС России по Ленинградской области  
АРМ №9  
15:00 10.12.2024  
Исп. Яценко М.Е.  
Тел. 39301-251

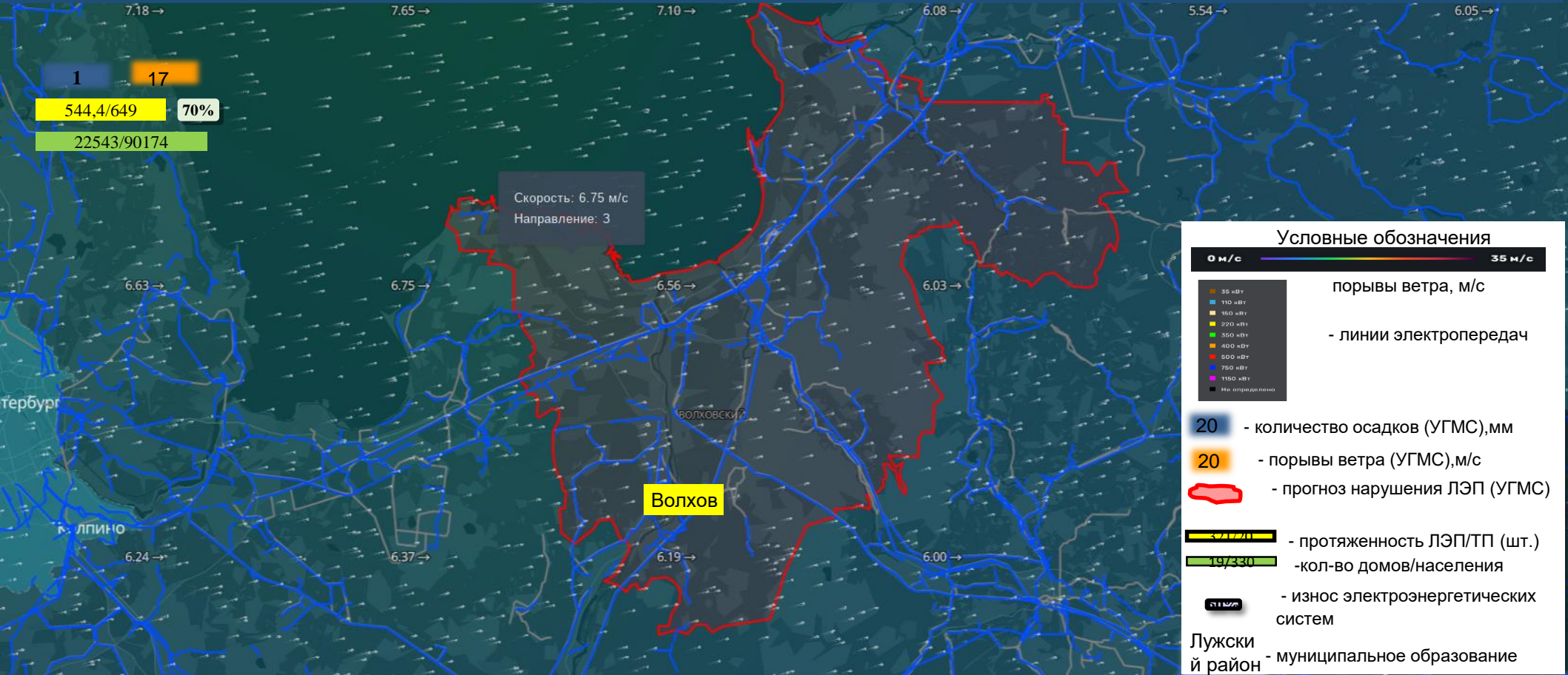
# ИНФОРМАЦИОННЫЕ МАТЕРИАЛЫ ПО ПОРЫВАМ ВЕТРА НА ТЕРРИТОРИИ БОКСИТОГОРСКОГО РАЙОНА ЛЕНИНГРАДСКОЙ ОБЛАСТИ (РИСК НАРУШЕНИЯ ЭЛЕКТРОСНАБЖЕНИЯ НА 11.12.2024)



# ИНФОРМАЦИОННЫЕ МАТЕРИАЛЫ ПО ПОРЫВАМ ВЕТРА НА ТЕРРИТОРИИ ВОЛОСОВСКОГО РАЙОНА ЛЕНИНГРАДСКОЙ ОБЛАСТИ (РИСК НАРУШЕНИЯ ЭЛЕКТРОСНАБЖЕНИЯ НА 30.11.2024)



# ИНФОРМАЦИОННЫЕ МАТЕРИАЛЫ ПО ПОРЫВАМ ВЕТРА НА ТЕРРИТОРИИ ВОЛХОВСКОГО РАЙОНА ЛЕНИНГРАДСКОЙ ОБЛАСТИ (РИСК НАРУШЕНИЯ ЭЛЕКТРОСНАБЖЕНИЯ НА 11.12.2024)



Прогноз на 11.12.2024 12:00 (UTC)

Прогнозируемые данные по часам



+0ч

+6ч

+12ч

+18ч

+24ч

+30ч

+36ч

+42ч

+48ч

+54ч

+60ч

+66ч

+72ч

+78ч

+84ч

+90ч

+96ч

ГУ МЧС России по Ленинградской области

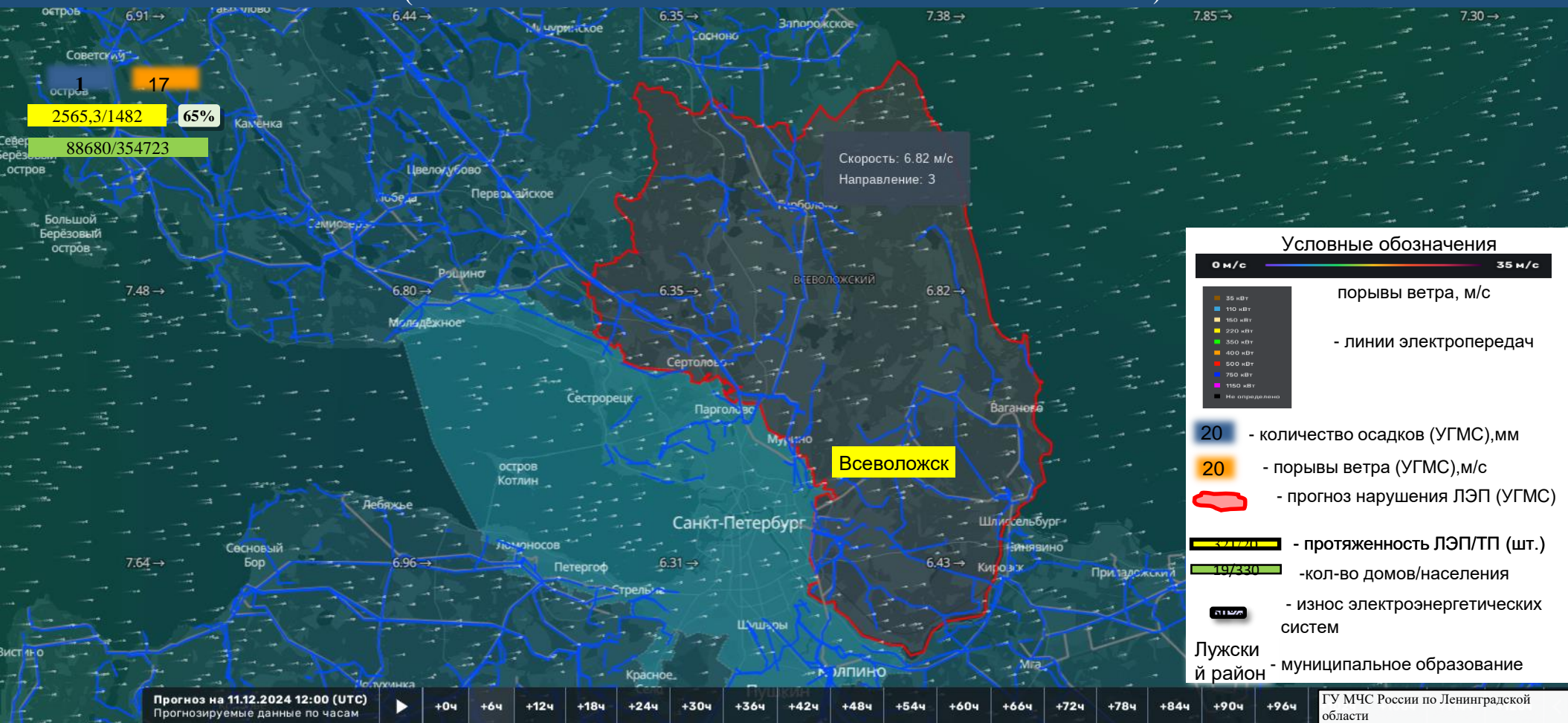
АРМ №9

15:00 10.12.2024

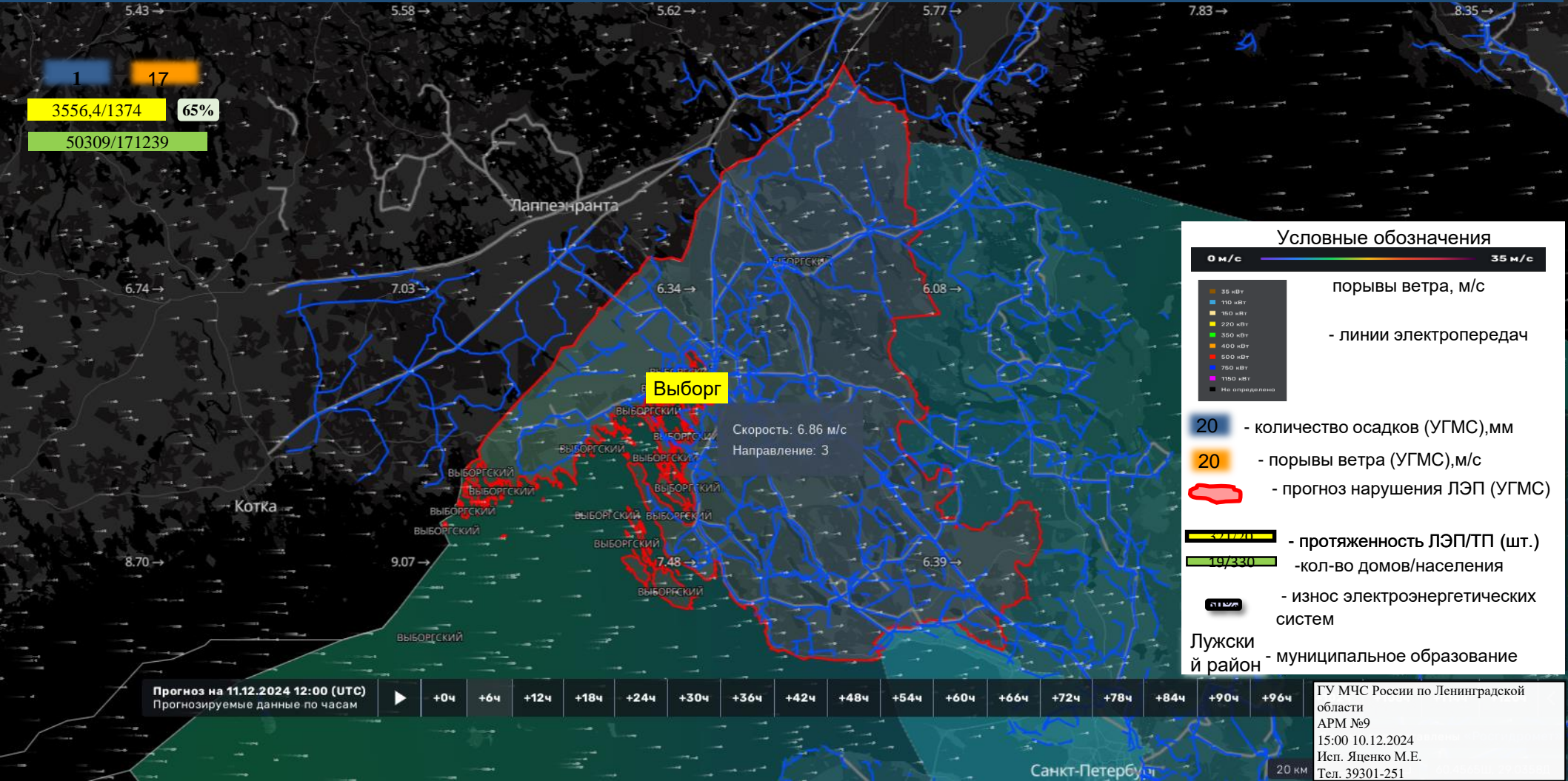
Исп. Яценко М.Е.

Тел. 39301-251

# ИНФОРМАЦИОННЫЕ МАТЕРИАЛЫ ПО ПОРЫВАМ ВЕТРА НА ТЕРРИТОРИИ ВСЕВОЛОЖСКОГО РАЙОНА ЛЕНИНГРАДСКОЙ ОБЛАСТИ (РИСК НАРУШЕНИЯ ЭЛЕКТРОСНАБЖЕНИЯ НА 30.11.2024)



# ИНФОРМАЦИОННЫЕ МАТЕРИАЛЫ ПО ПОРЫВАМ ВЕТРА НА ТЕРРИТОРИИ ВЫБОРГСКОГО РАЙОНА ЛЕНИНГРАДСКОЙ ОБЛАСТИ (РИСК НАРУШЕНИЯ ЭЛЕКТРОСНАБЖЕНИЯ НА 11.12.2024)



1 17  
 3556,4/1374 65%  
 50309/171239

### Условные обозначения

0 м/с	35 м/с
-------	--------

- порывы ветра, м/с
- - линии электропередач
- 20 - количество осадков (УГМС), мм
- 20 - порывы ветра (УГМС), м/с
- прогноз нарушения ЛЭП (УГМС)
- протяженность ЛЭП/ТП (шт.)
- кол-во домов/населения
- износ электроэнергетических систем
- муниципальное образование

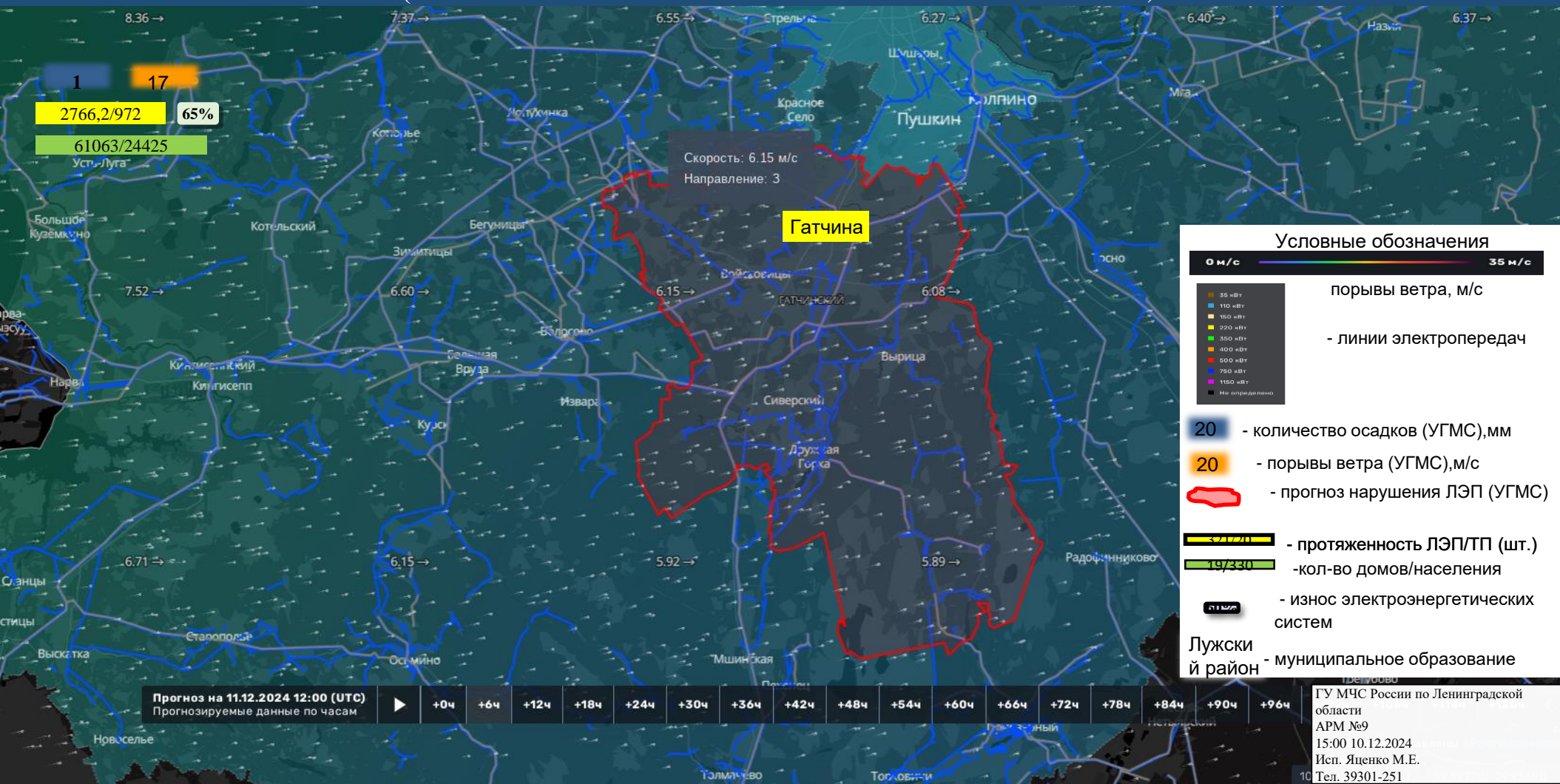
Скорость: 6.86 м/с  
 Направление: 3

Прогноз на 11.12.2024 12:00 (UTC)  
 Прогнозируемые данные по часам

▶	+0ч	+6ч	+12ч	+18ч	+24ч	+30ч	+36ч	+42ч	+48ч	+54ч	+60ч	+66ч	+72ч	+78ч	+84ч	+90ч	+96ч
---	-----	-----	------	------	------	------	------	------	------	------	------	------	------	------	------	------	------

ГУ МЧС России по Ленинградской области  
 АРМ №9  
 15:00 10.12.2024  
 Исп. Яценко М.Е.  
 Тел. 39301-251

# ИНФОРМАЦИОННЫЕ МАТЕРИАЛЫ ПО ПОРЫВАМ ВЕТРА НА ТЕРРИТОРИИ ГАТЧИНСКОГО РАЙОНА ЛЕНИНГРАДСКОЙ ОБЛАСТИ (РИСК НАРУШЕНИЯ ЭЛЕКТРОСНАБЖЕНИЯ НА 11.12.2024)





# ИНФОРМАЦИОННЫЕ МАТЕРИАЛЫ ПО ПОРЫВАМ ВЕТРА НА ТЕРРИТОРИИ КИНГИСЕППСКОГО РАЙОНА ЛЕНИНГРАДСКОЙ ОБЛАСТИ (РИСК НАРУШЕНИЯ ЭЛЕКТРОСНАБЖЕНИЯ НА 11.12.2024)



1 17  
566,5/548 65%  
19709/78839

Скорость: 7.37 м/с  
Направление: 3

КИНГИСЕППСКИЙ

Кингисепп

### Условные обозначения

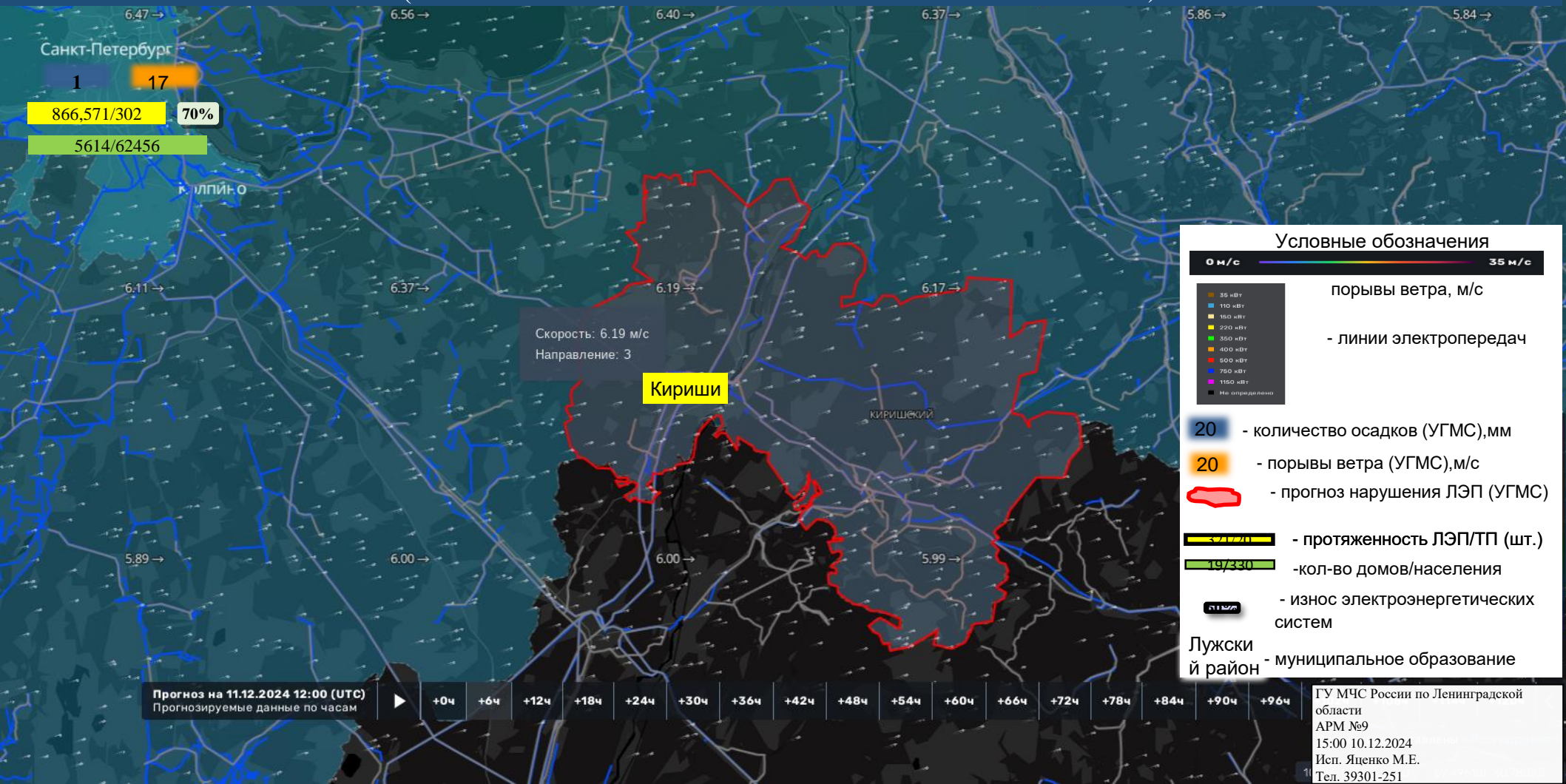
- 0 м/с — 35 м/с — порывы ветра, м/с
- — линии электропередач
- 20 — количество осадков (УГМС), мм
- 20 — порывы ветра (УГМС), м/с
- — прогноз нарушения ЛЭП (УГМС)
- — протяженность ЛЭП/ТП (шт.)
- — кол-во домов/населения
- — износ электроэнергетических систем
- Лужский район — муниципальное образование

Прогноз на 11.12.2024 12:00 (UTC)  
Прогнозируемые данные по часам

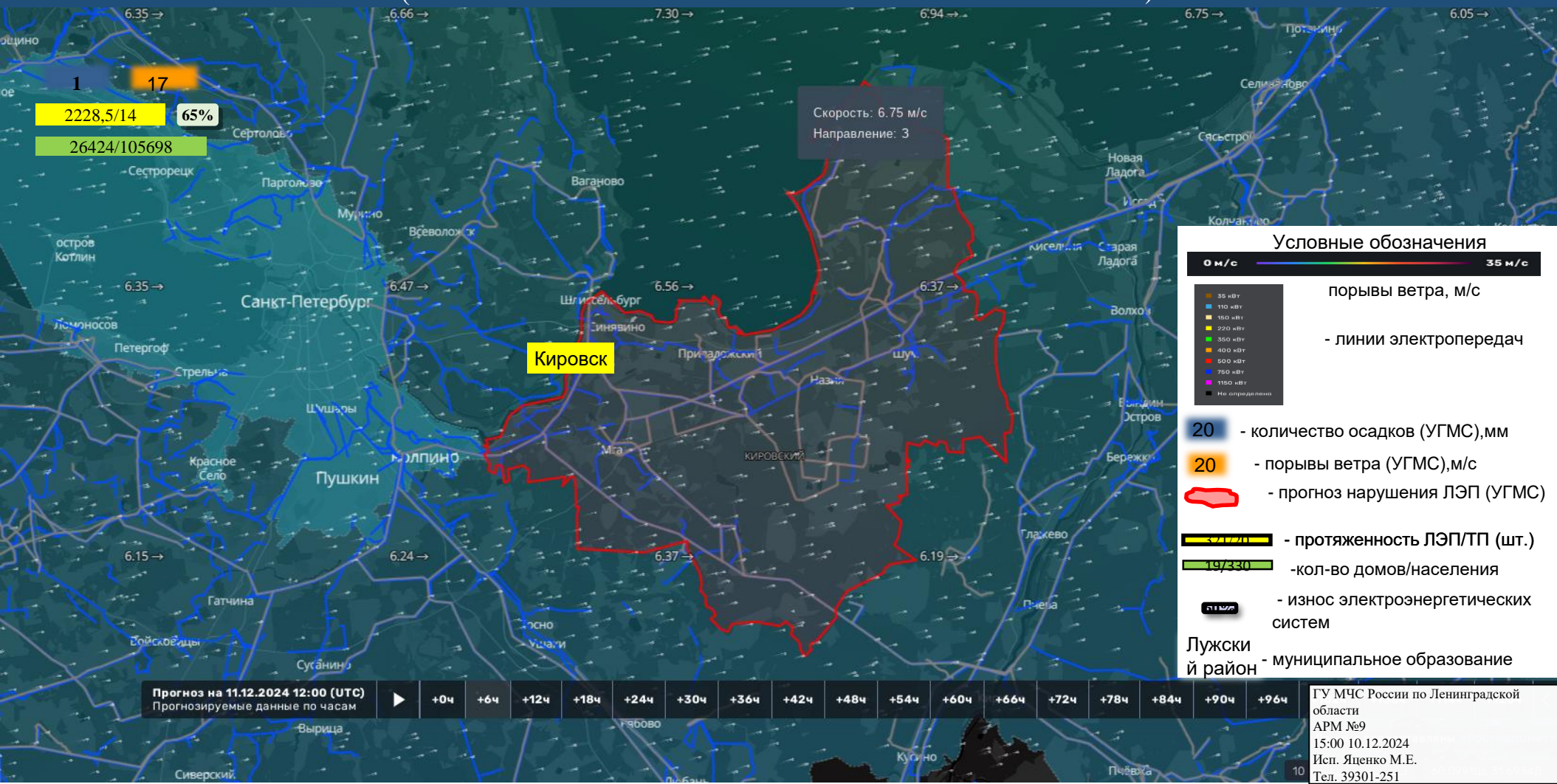
+0ч +6ч +12ч +18ч +24ч +30ч +36ч +42ч +48ч +54ч +60ч +66ч +72ч +78ч +84ч +90ч +96ч

ГУ МЧС России по Ленинградской области  
АРМ №9  
15:00 10.12.2024  
Исп. Яценко М.Е.  
Тел. 39301-251

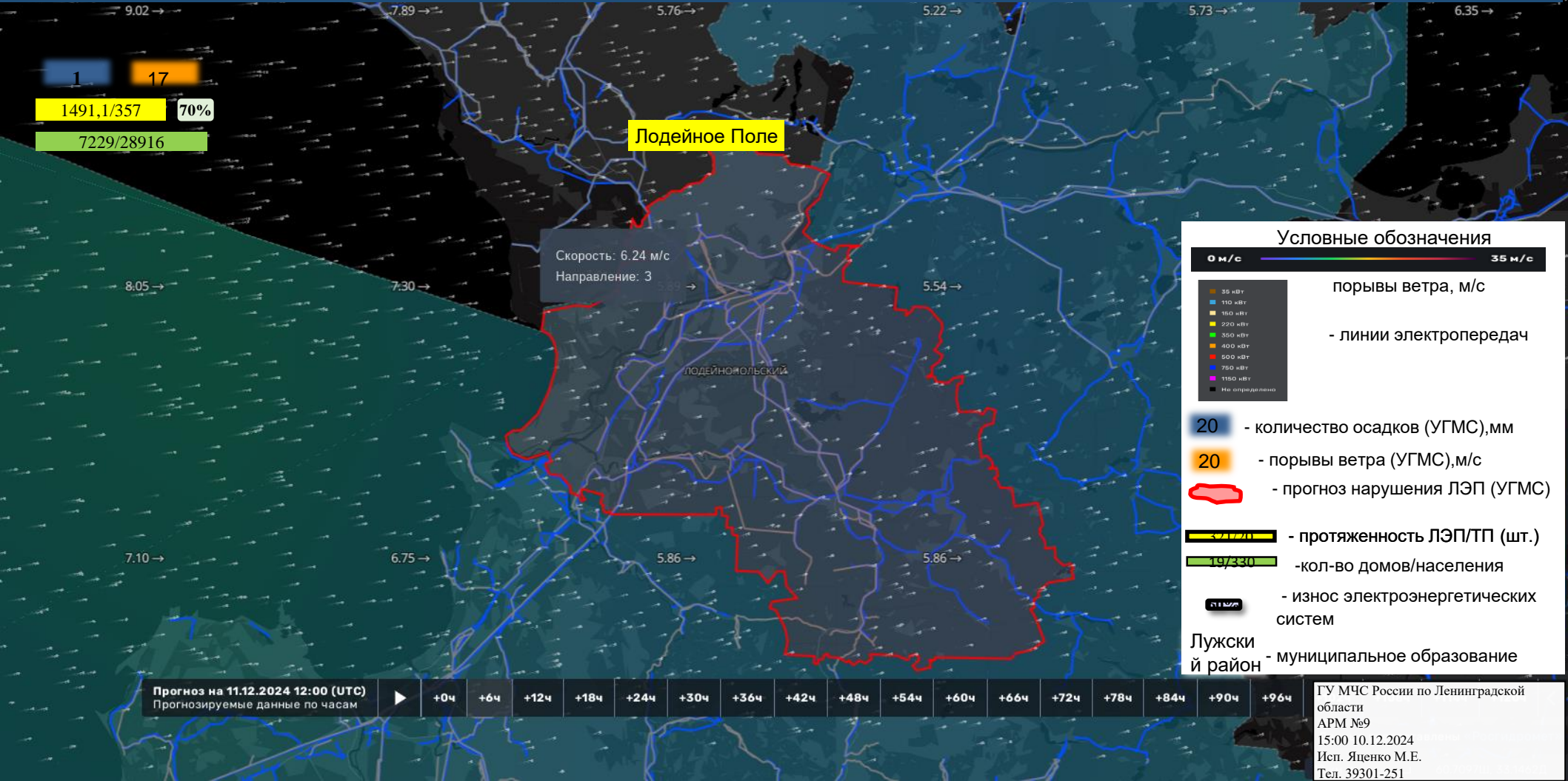
# ИНФОРМАЦИОННЫЕ МАТЕРИАЛЫ ПО ПОРЫВАМ ВЕТРА НА ТЕРРИТОРИИ КИРИШСКОГО РАЙОНА ЛЕНИНГРАДСКОЙ ОБЛАСТИ (РИСК НАРУШЕНИЯ ЭЛЕКТРОСНАБЖЕНИЯ НА 11.12.2024)



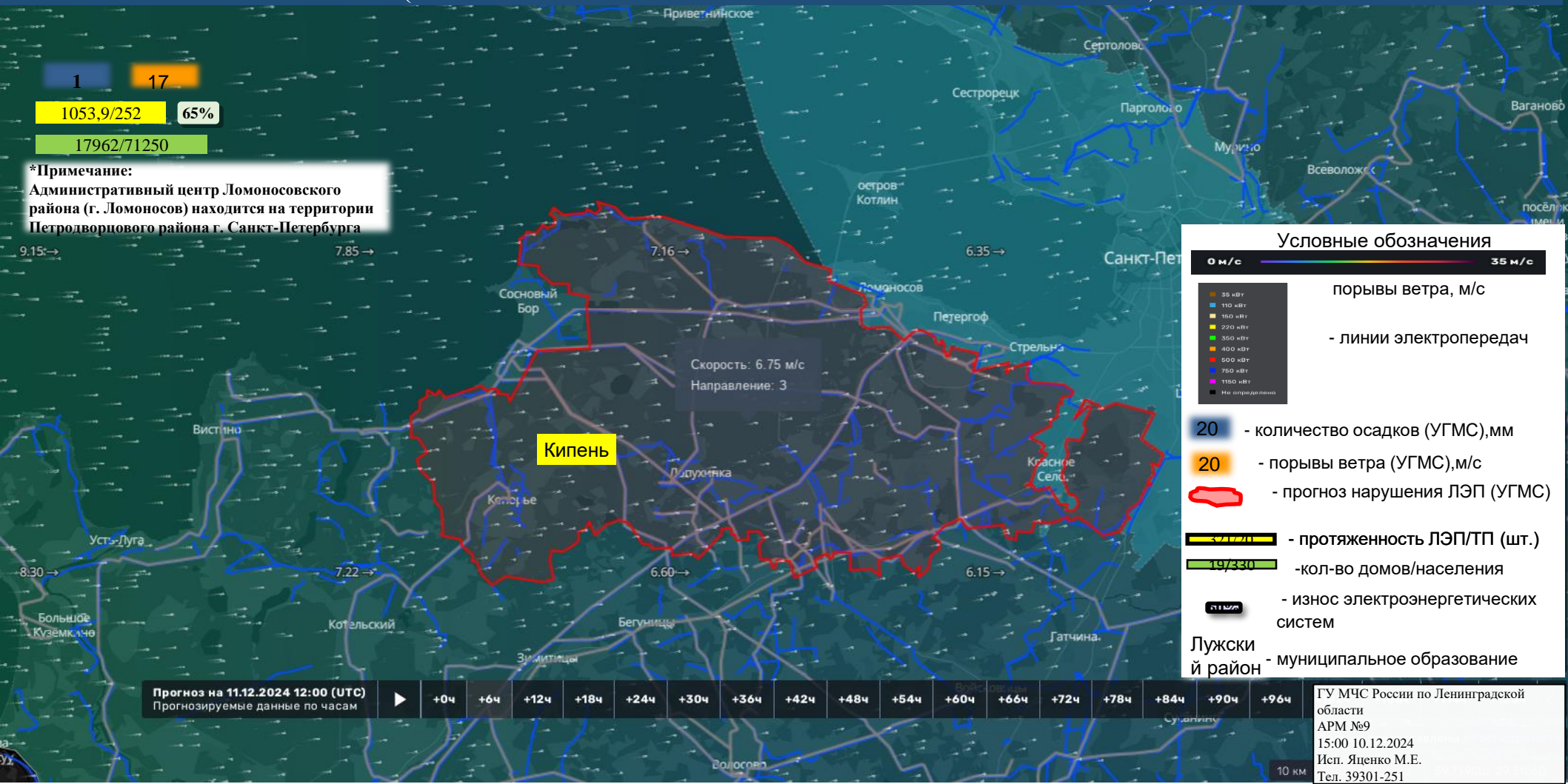
# ИНФОРМАЦИОННЫЕ МАТЕРИАЛЫ ПО ПОРЫВАМ ВЕТРА НА ТЕРРИТОРИИ КИРОВСКОГО РАЙОНА ЛЕНИНГРАДСКОЙ ОБЛАСТИ (РИСК НАРУШЕНИЯ ЭЛЕКТРОСНАБЖЕНИЯ НА 11.12.2024)



# ИНФОРМАЦИОННЫЕ МАТЕРИАЛЫ ПО ПОРЫВАМ ВЕТРА НА ТЕРРИТОРИИ ЛОДЕЙНОПОЛЬСКОГО РАЙОНА ЛЕНИНГРАДСКОЙ ОБЛАСТИ (РИСК НАРУШЕНИЯ ЭЛЕКТРОСНАБЖЕНИЯ НА 11.12.2024)



# ИНФОРМАЦИОННЫЕ МАТЕРИАЛЫ ПО ПОРЫВАМ ВЕТРА НА ТЕРРИТОРИИ ЛОМОНОСОВСКОГО РАЙОНА ЛЕНИНГРАДСКОЙ ОБЛАСТИ (РИСК НАРУШЕНИЯ ЭЛЕКТРОСНАБЖЕНИЯ НА 11.12.2024)



1 17  
1053,9/252 65%  
17962/71250

**\*Примечание:**  
Административный центр Ломоносовского района (г. Ломоносов) находится на территории Петродворцового района г. Санкт-Петербурга

### Условные обозначения

0 м/с ————— 35 м/с

- 35 кВТ
- 110 кВТ
- 180 кВТ
- 220 кВТ
- 350 кВТ
- 400 кВТ
- 500 кВТ
- 750 кВТ
- 1150 кВТ
- Не определено

порывы ветра, м/с

- линии электропередач

20 - количество осадков (УГМС),мм

20 - порывы ветра (УГМС),м/с

прогноз нарушения ЛЭП (УГМС)

1053,9/252 - протяженность ЛЭП/ТП (шт.)

17962/71250 - кол-во домов/населения

износ электроэнергетических систем

Лужский район - муниципальное образование

Скорость: 6.75 м/с  
Направление: 3

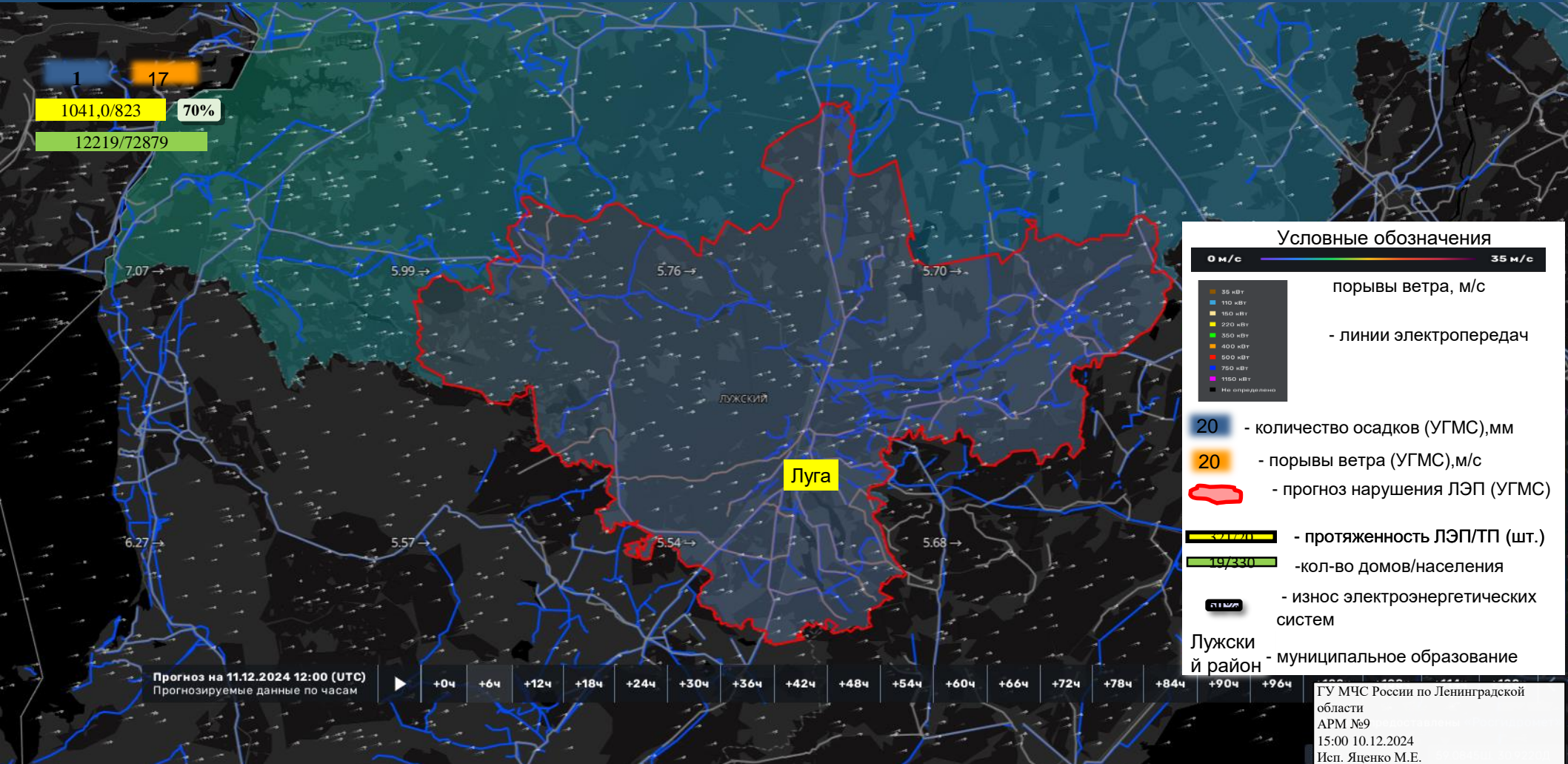
Кипень

Прогноз на 11.12.2024 12:00 (UTC)  
Прогнозируемые данные по часам

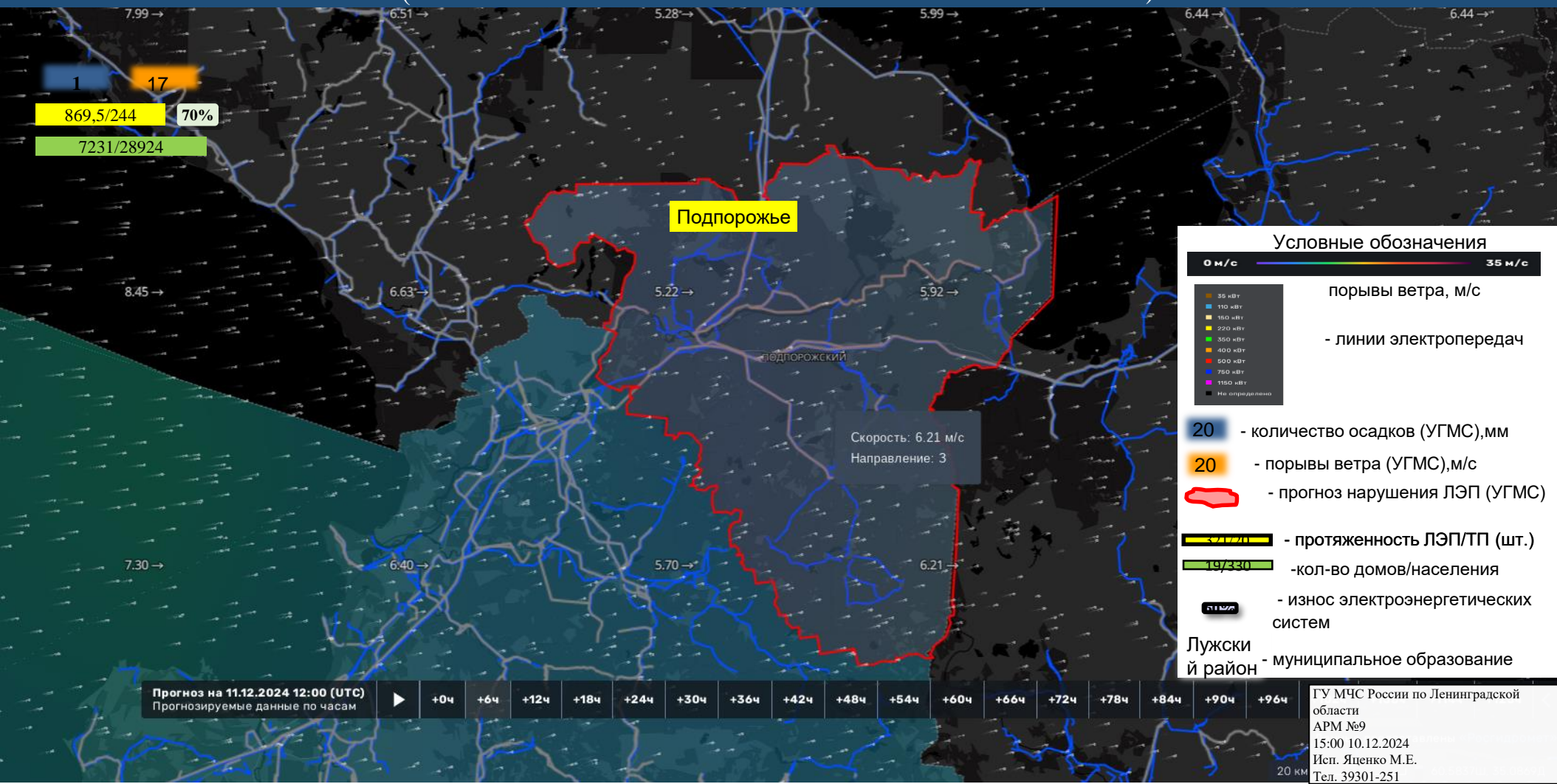
▶	+0ч	+6ч	+12ч	+18ч	+24ч	+30ч	+36ч	+42ч	+48ч	+54ч	+60ч	+66ч	+72ч	+78ч	+84ч	+90ч	+96ч
---	-----	-----	------	------	------	------	------	------	------	------	------	------	------	------	------	------	------

ГУ МЧС России по Ленинградской области  
АРМ №9  
15:00 10.12.2024  
Исп. Яценко М.Е.  
Тел. 39301-251

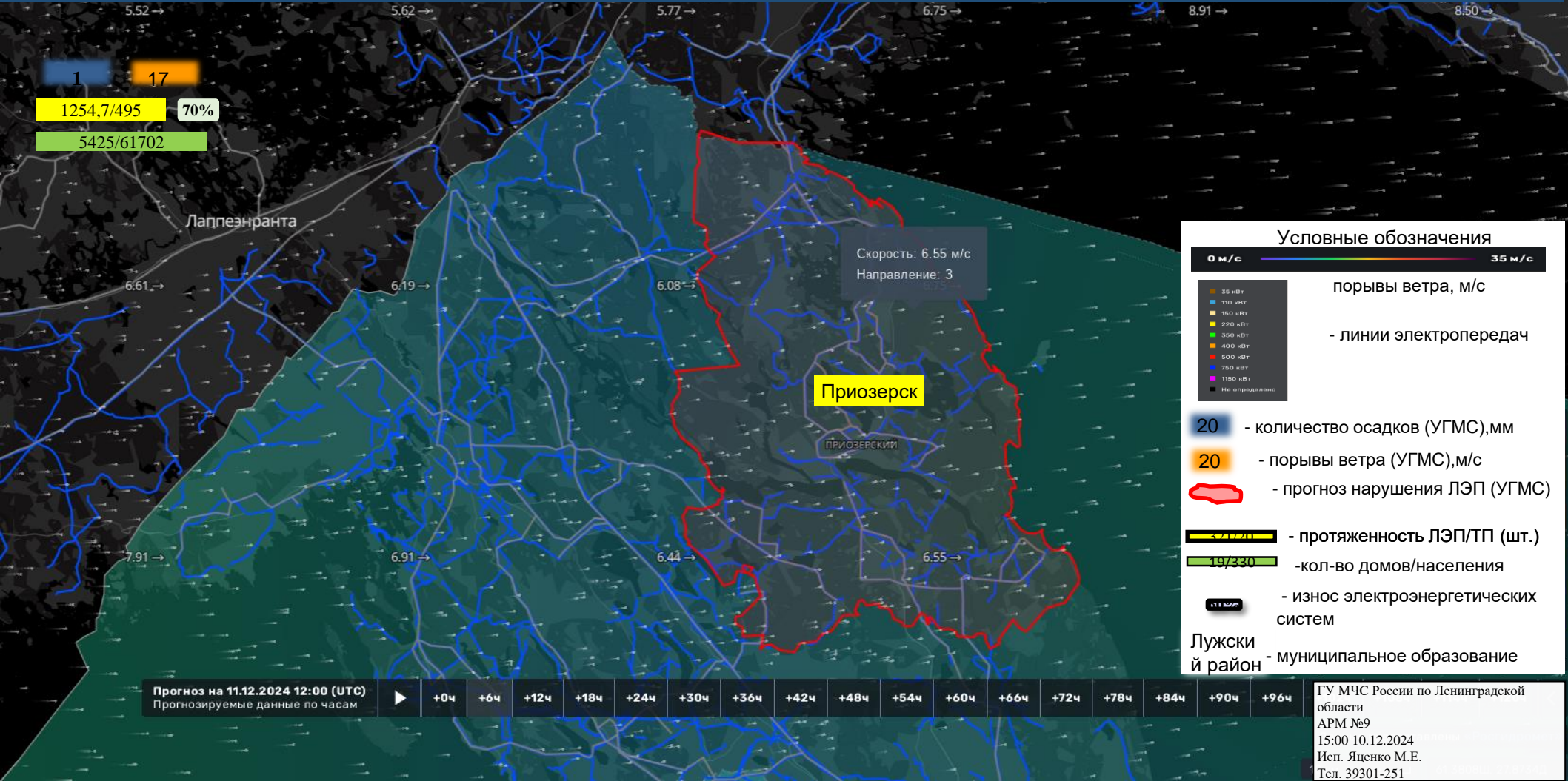
# ИНФОРМАЦИОННЫЕ МАТЕРИАЛЫ ПО ПОРЫВАМ ВЕТРА НА ТЕРРИТОРИИ ЛУЖСКОГО РАЙОНА ЛЕНИНГРАДСКОЙ ОБЛАСТИ (РИСК НАРУШЕНИЯ ЭЛЕКТРОСНАБЖЕНИЯ НА 30.11.2024)



# ИНФОРМАЦИОННЫЕ МАТЕРИАЛЫ ПО ПОРЫВАМ ВЕТРА НА ТЕРРИТОРИИ ПОДПОРОЖСКОГО РАЙОНА ЛЕНИНГРАДСКОЙ ОБЛАСТИ (РИСК НАРУШЕНИЯ ЭЛЕКТРОСНАБЖЕНИЯ НА 11.12.2024)

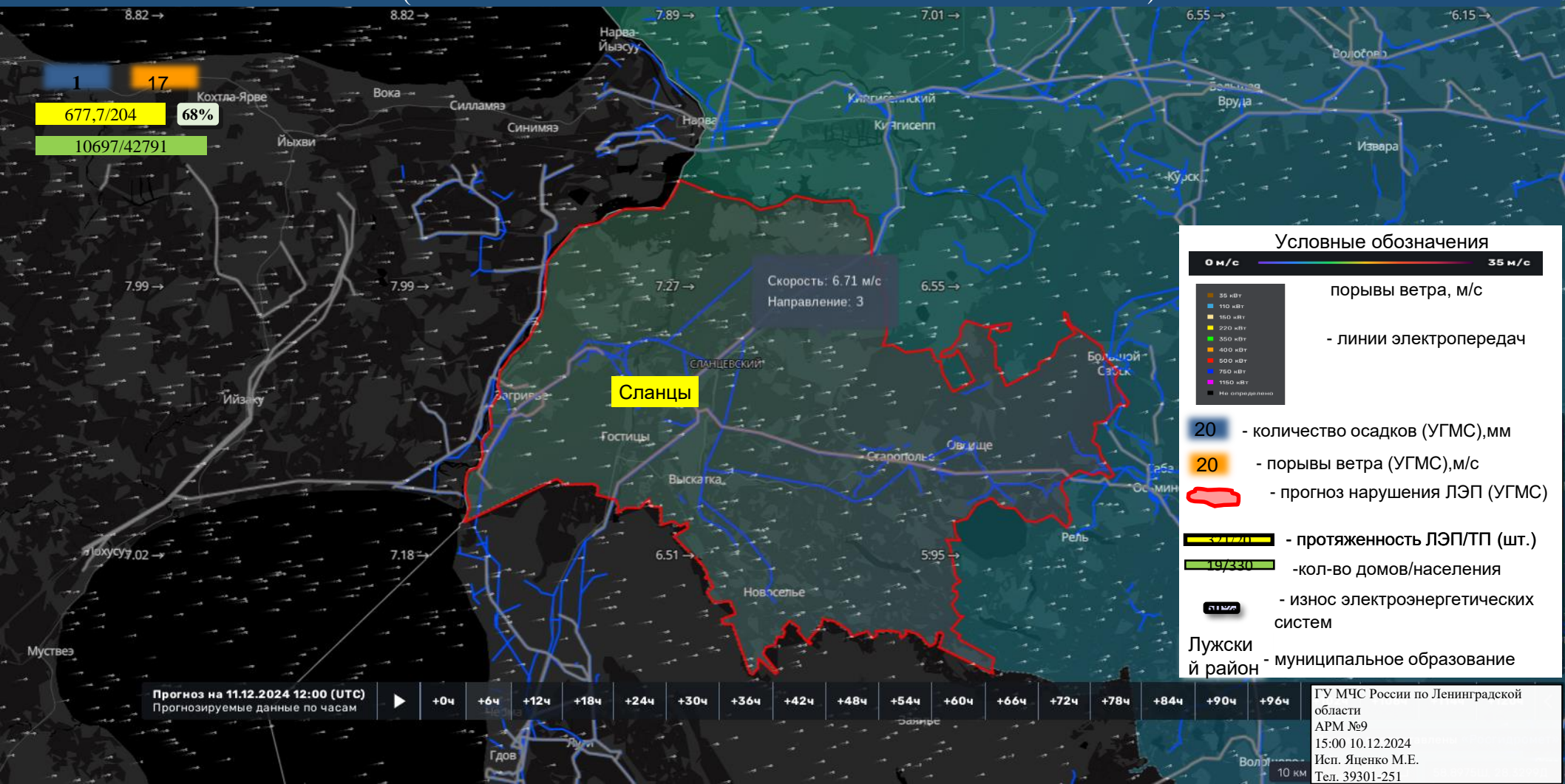


# ИНФОРМАЦИОННЫЕ МАТЕРИАЛЫ ПО ПОРЫВАМ ВЕТРА НА ТЕРРИТОРИИ ПРИОЗЕРСКОГО РАЙОНА ЛЕНИНГРАДСКОЙ ОБЛАСТИ (РИСК НАРУШЕНИЯ ЭЛЕКТРОСНАБЖЕНИЯ НА 11.12.2024)





# ИНФОРМАЦИОННЫЕ МАТЕРИАЛЫ ПО ПОРЫВАМ ВЕТРА НА ТЕРРИТОРИИ СЛАНЦЕВСКОГО РАЙОНА ЛЕНИНГРАДСКОЙ ОБЛАСТИ (РИСК НАРУШЕНИЯ ЭЛЕКТРОСНАБЖЕНИЯ НА 11.12.2024)



1 17  
677,7/204 68%  
10697/42791

Скорость: 6.71 м/с  
Направление: 3

Сланцы

### Условные обозначения

0 м/с ————— 35 м/с

- 35 кВТ
- 110 кВТ
- 180 кВТ
- 220 кВТ
- 350 кВТ
- 400 кВТ
- 500 кВТ
- 750 кВТ
- 1150 кВТ
- Не определено

порывы ветра, м/с

- линии электропередач

20 - количество осадков (УГМС),мм

20 - порывы ветра (УГМС),м/с

прогноз нарушения ЛЭП (УГМС)

677,7/204 - протяженность ЛЭП/ТП (шт.)

10697/42791 - кол-во домов/населения

68% - износ электроэнергетических систем

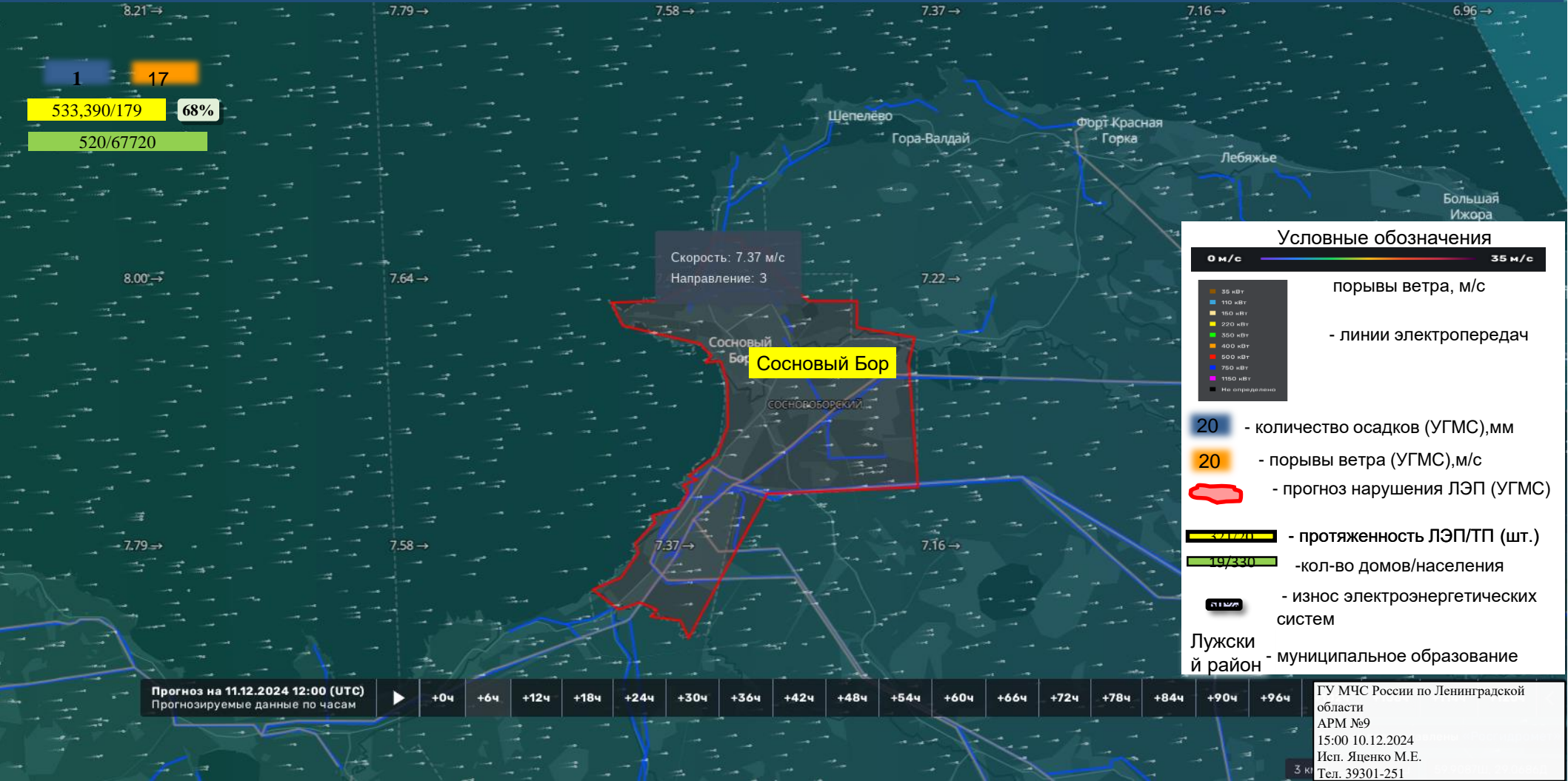
Лужский район - муниципальное образование

Прогноз на 11.12.2024 12:00 (UTC) | Прогнозируемые данные по часам

+0ч	+6ч	+12ч	+18ч	+24ч	+30ч	+36ч	+42ч	+48ч	+54ч	+60ч	+66ч	+72ч	+78ч	+84ч	+90ч	+96ч
-----	-----	------	------	------	------	------	------	------	------	------	------	------	------	------	------	------

ГУ МЧС России по Ленинградской области  
АРМ №9  
15:00 10.12.2024  
Исп. Яценко М.Е.  
Тел. 39301-251

# ИНФОРМАЦИОННЫЕ МАТЕРИАЛЫ ПО ПОРЫВАМ ВЕТРА НА ТЕРРИТОРИИ СОСНОВОБОРСКОГО ГОРОДСКОГО ОКРУГА ЛЕНИНГРАДСКОЙ ОБЛАСТИ (РИСК НАРУШЕНИЯ ЭЛЕКТРОСНАБЖЕНИЯ НА 11.12.2024)



1 17  
533,390/179 68%  
520/67720

Скорость: 7.37 м/с  
Направление: 3

Сосновый Бор

### Условные обозначения

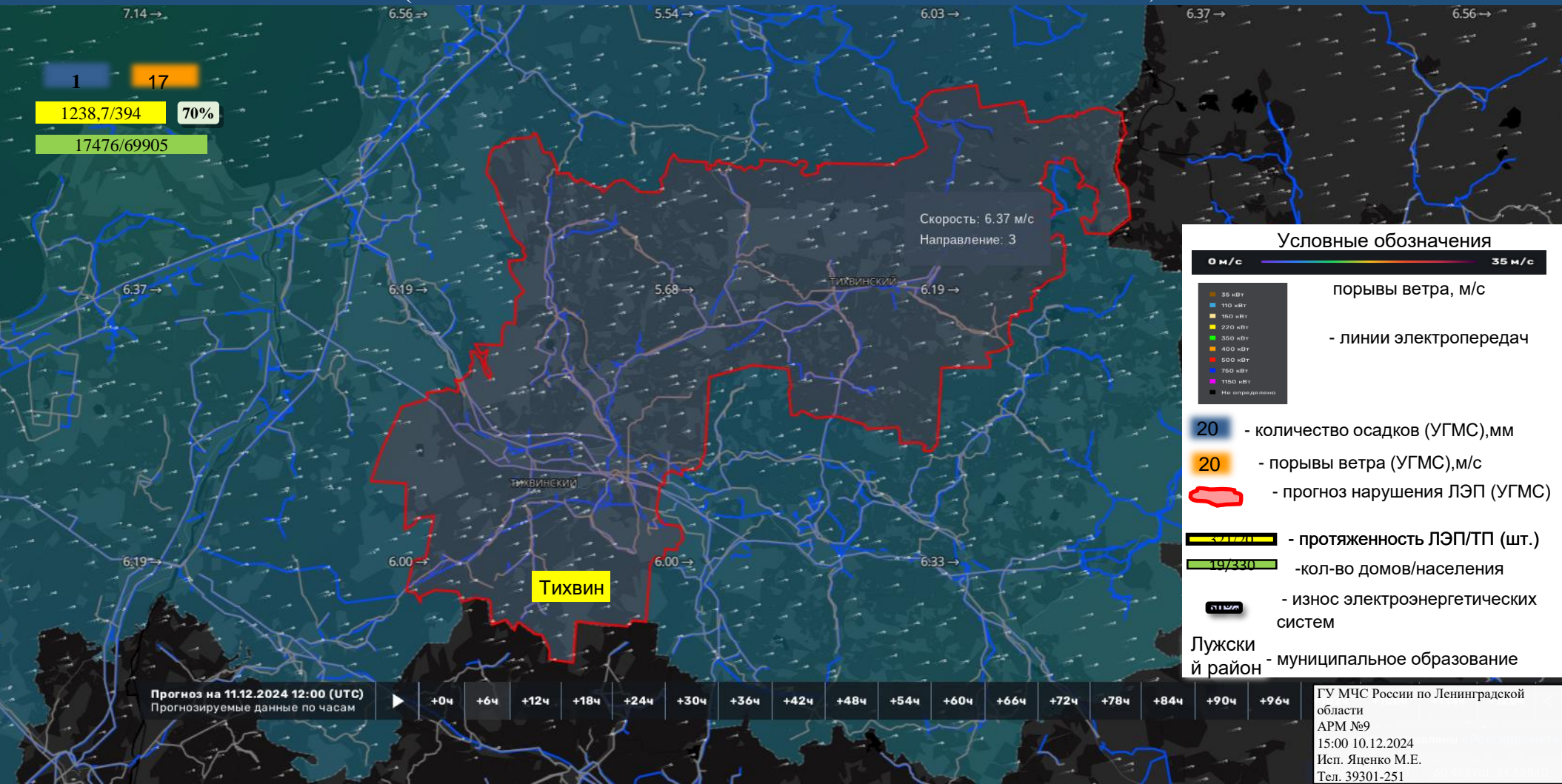
- 0 м/с** — **35 м/с** — порывы ветра, м/с
- линии электропередач
- 20** — количество осадков (УГМС), мм
- 20** — порывы ветра (УГМС), м/с
- прогноз нарушения ЛЭП (УГМС)
- протяженность ЛЭП/ТП (шт.)
- кол-во домов/населения
- износ электроэнергетических систем
- Лужский район** — муниципальное образование

Прогноз на 11.12.2024 12:00 (UTC)  
Прогнозируемые данные по часам

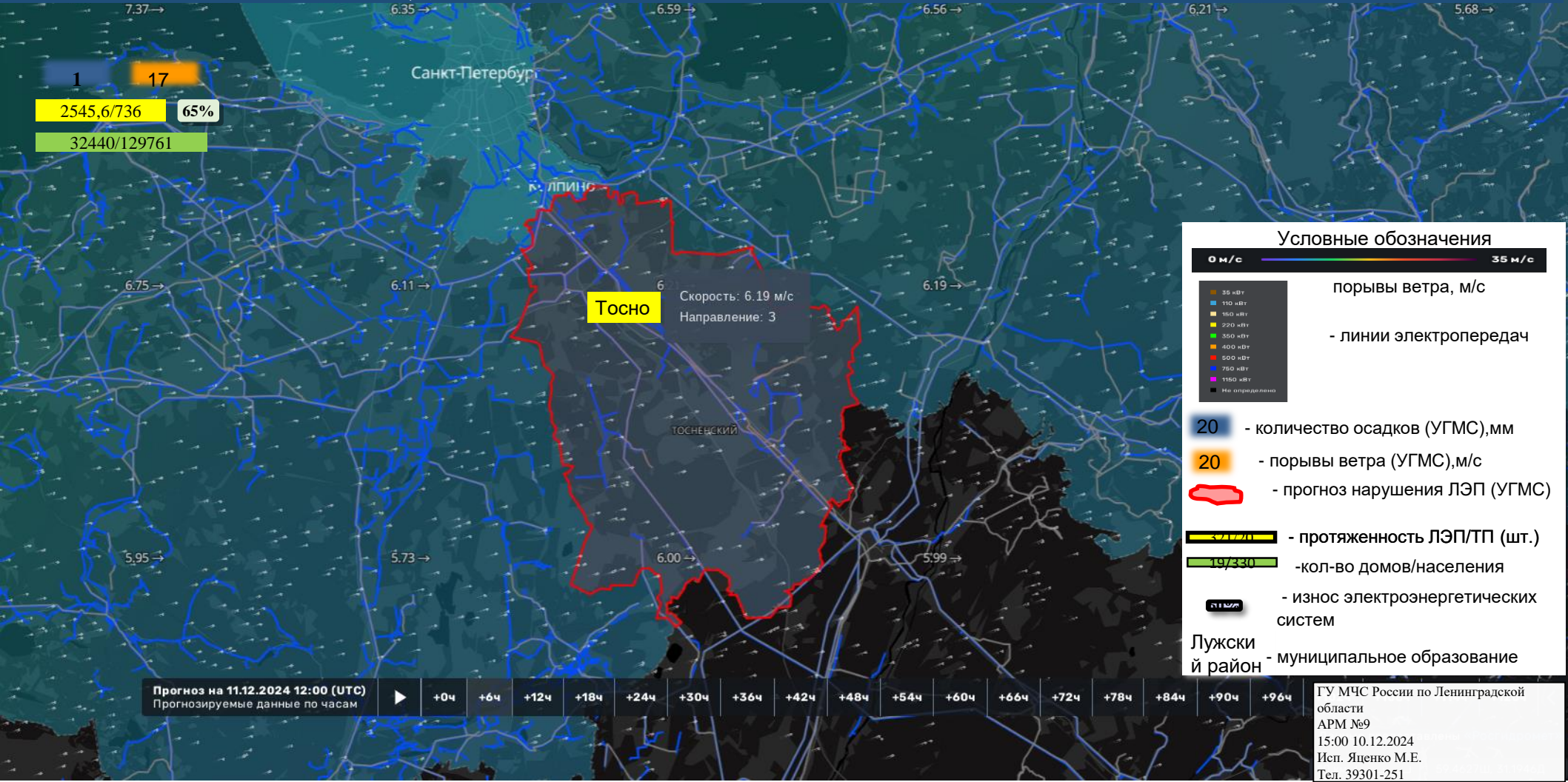
+0ч	+6ч	+12ч	+18ч	+24ч	+30ч	+36ч	+42ч	+48ч	+54ч	+60ч	+66ч	+72ч	+78ч	+84ч	+90ч	+96ч
-----	-----	------	------	------	------	------	------	------	------	------	------	------	------	------	------	------

ГУ МЧС России по Ленинградской области  
АРМ №9  
15:00 10.12.2024  
Исп. Яценко М.Е.  
Тел. 39301-251

# ИНФОРМАЦИОННЫЕ МАТЕРИАЛЫ ПО ПОРЫВАМ ВЕТРА НА ТЕРРИТОРИИ ТИХВИНСКОГО РАЙОНА ЛЕНИНГРАДСКОЙ ОБЛАСТИ (РИСК НАРУШЕНИЯ ЭЛЕКТРОСНАБЖЕНИЯ НА 11.12.2024)

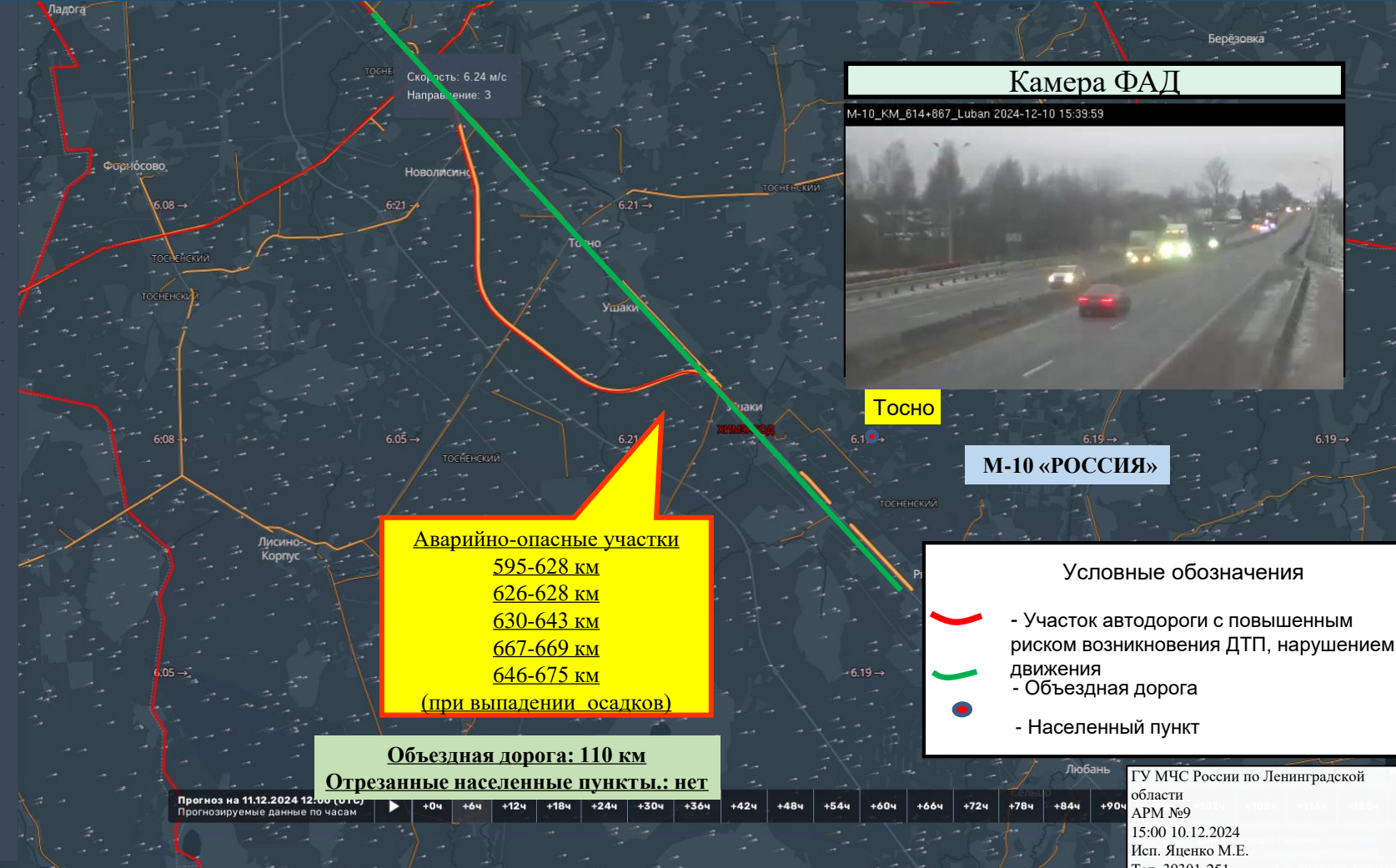


# ИНФОРМАЦИОННЫЕ МАТЕРИАЛЫ ПО ПОРЫВАМ ВЕТРА НА ТЕРРИТОРИИ ТОСНЕНСКОГО РАЙОНА ЛЕНИНГРАДСКОЙ ОБЛАСТИ (РИСК НАРУШЕНИЯ ЭЛЕКТРОСНАБЖЕНИЯ НА 11.12.2024)



# ИНФОРМАЦИОННЫЕ МАТЕРИАЛЫ ПО РИСКУ НАРУШЕНИЯ ТРАНСПОРТНОГО СООБЩЕНИЯ, СВЯЗАННЫХ С НЕБЛАГОПРИЯТНЫМИ МЕТЕОЯВЛЕНИЯМИ НА ФЕДЕРАЛЬНОЙ АВТОДОРОГЕ М-10 «РОССИЯ» В ЛЕНИНГРАДСКОЙ ОБЛАСТИ НА 11.12.2024

М-10 Россия (593-674)	
Координаты (Ш, Д)	59.5935 30.7810 59°35'36" N 30°46'51" E
Дата внесения информации	20 ноября 2020 01:20
Название участка	М-10 Россия (593-674)
Тип риска	Химзавод
Тип опасного участка	участки дорог в зоне опасных объектов
Название дороги	«Россия» Москва - Тверь - Великий Новгород - Санкт-Петербург
Код дороги	М-10
Начало опасного участка (км)	593
Конец опасного участка (км)	674
Регион	Ленинградская область
Ответственная организация	ФКУ «Севзауправтодор»



**Аварийно-опасные участки**  
595-628 км  
626-628 км  
630-643 км  
667-669 км  
646-675 км  
(при выпадении осадков)

**Объездная дорога: 110 км**  
**Отрезанные населенные пункты.: нет**

Камера ФАД



Тосно

М-10 «РОССИЯ»

- Условные обозначения
- Участок автодороги с повышенным риском возникновения ДТП, нарушением движения
  - Объездная дорога
  - Населенный пункт

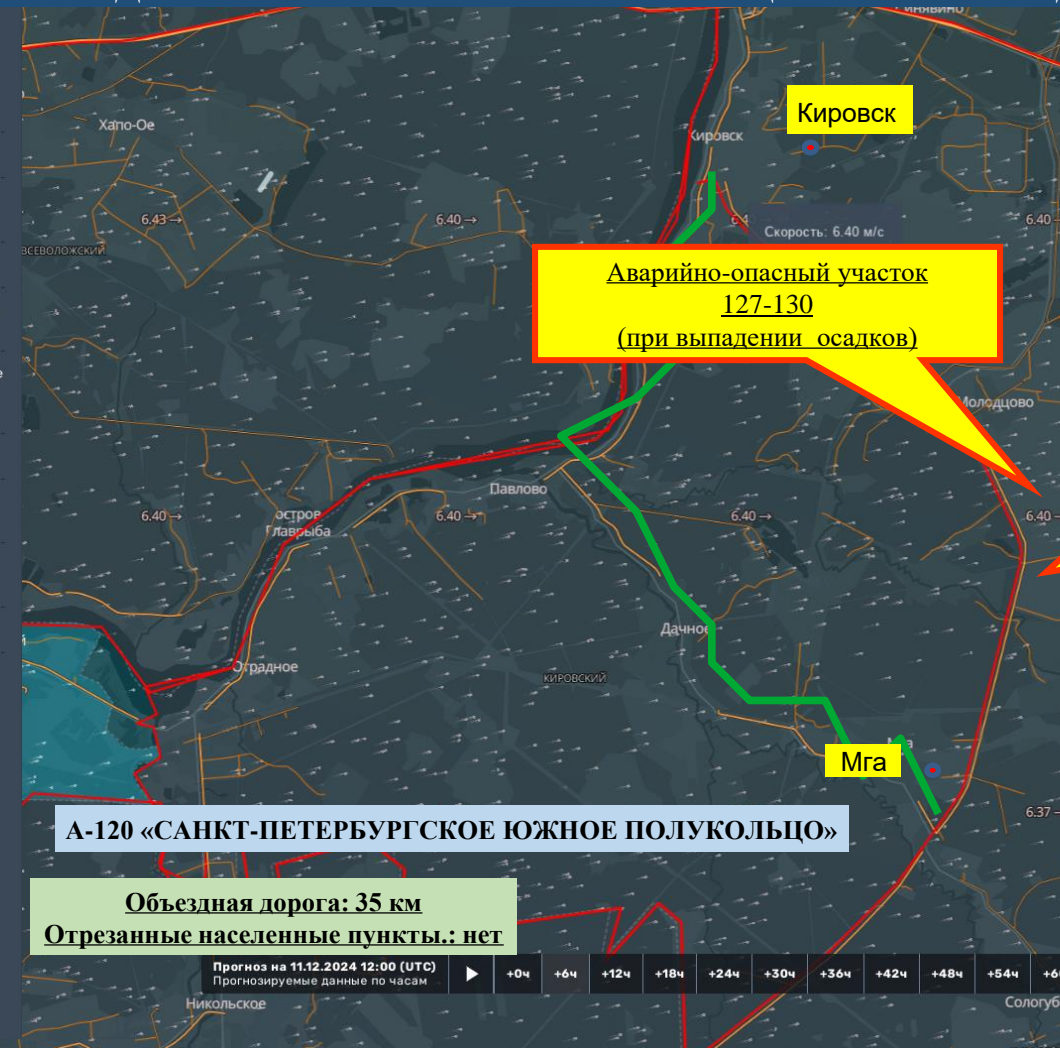
Прогноз на 11.12.2024 12:00 (UTC)  
Прогнозируемые данные по часам

▶	+0ч	+6ч	+12ч	+18ч	+24ч	+30ч	+36ч	+42ч	+48ч	+54ч	+60ч	+66ч	+72ч	+78ч	+84ч	+90ч
---	-----	-----	------	------	------	------	------	------	------	------	------	------	------	------	------	------

ГУ МЧС России по Ленинградской области  
АРМ №9  
15:00 10.12.2024  
Исп. Яценко М.Е.  
Тел. 39301-251

# ИНФОРМАЦИОННЫЕ МАТЕРИАЛЫ ПО РИСКУ НАРУШЕНИЯ ТРАНСПОРТНОГО СООБЩЕНИЯ, СВЯЗАННЫХ С НЕБЛАГОПРИЯТНЫМИ МЕТЕОЯВЛЕНИЯМИ НА ФЕДЕРАЛЬНОЙ АВТОДОРОГЕ А-120 «ЮЖНОЕ ПОЛУКОЛЬЦО» В ЛЕНИНГРАДСКОЙ ОБЛАСТИ НА 11.12.2024

А-120 Санкт-Петербургское южное полукольцо	
Координаты (Ш, Д)	59.7235 30.3236 59°43'24" N 30°19'25" E
Дата внесения информации	20 ноября 2020 01:20
Название участка	А-120 Санкт-Петербургское южное полукольцо
Тип риска	Химзавод
Тип опасного участка	участки дорог в зоне опасных объектов
Название дороги	«Санкт-Петербургское южное полукольцо» Кировск - Мга - Гатчина - Большая Ижора
Код дороги	А-120
Начало опасного участка (км)	0
Конец опасного участка (км)	148
Регион	Ленинградская область
Ответственная организация	ФКУ «Севзапуправтодор»



**Аварийно-опасный участок 127-130 (при выпадении осадков)**




**Камера ФАД**



**Аварийно-опасный участок 91-95 (колейность, неровности)**

**А-120 «САНКТ-ПЕТЕРБУРГСКОЕ ЮЖНОЕ ПОЛУКОЛЬЦО»**

**Объездная дорога: 35 км  
Отрезанные населенные пункты.: нет**

- Условные обозначения**
-  - Участок автодороги с повышенным риском возникновения ДТП, нарушением движения
  -  - Объездная дорога
  -  - Населенный пункт

Прогноз на 11.12.2024 12:00 (UTC)  
Прогнозируемые данные по часам

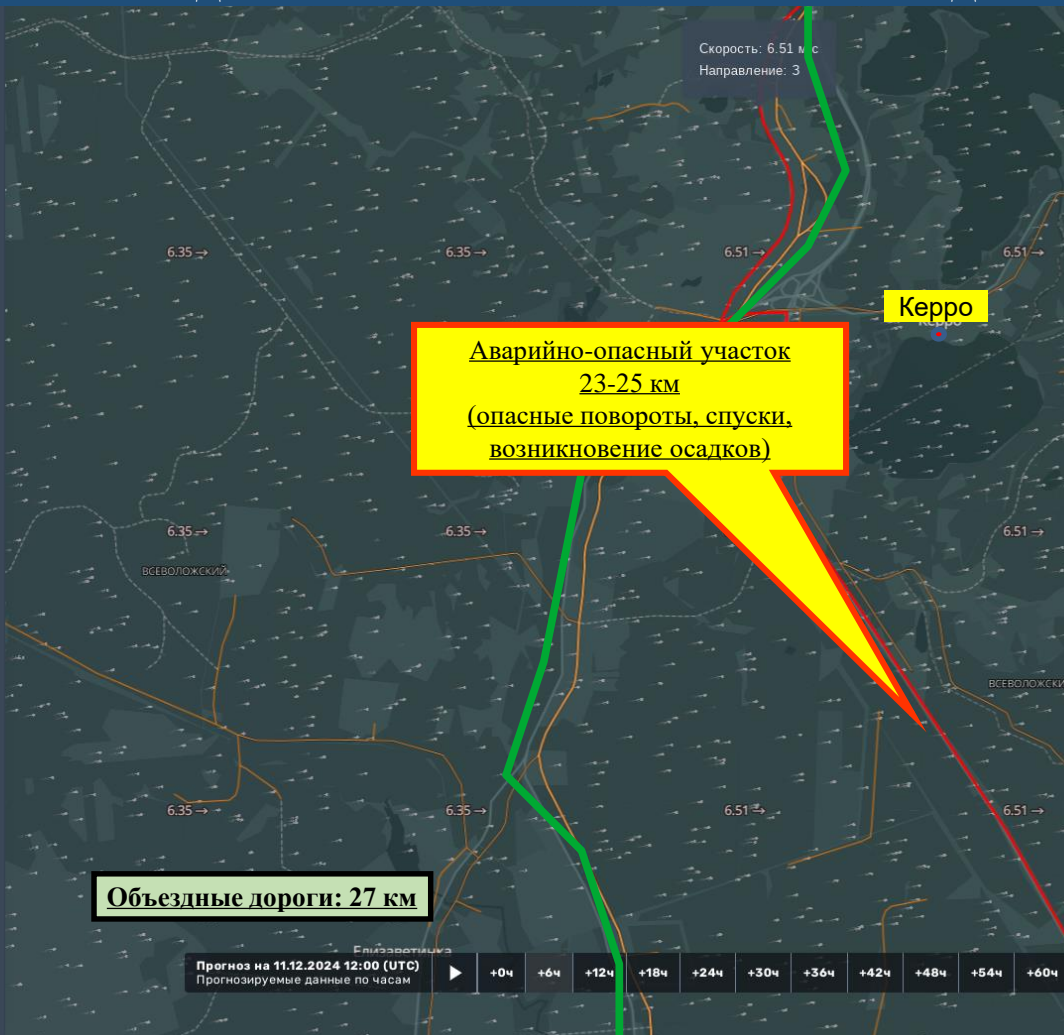
▶	+0ч	+6ч	+12ч	+18ч	+24ч	+30ч	+36ч	+42ч	+48ч	+54ч	+60ч	+66ч	+72ч	+78ч	+84ч	+90ч
---	-----	-----	------	------	------	------	------	------	------	------	------	------	------	------	------	------

ГУ МЧС России по Ленинградской области  
АРМ №9  
15:00 10.12.2024  
Исп. Яценко М.Е.  
Тел. 39301-251



# ИНФОРМАЦИОННЫЕ МАТЕРИАЛЫ ПО РИСКУ НАРУШЕНИЯ ТРАНСПОРТНОГО СООБЩЕНИЯ, СВЯЗАННЫХ С НЕБЛАГОПРИЯТНЫМИ МЕТЕОЯВЛЕНИЯМИ НА ФЕДЕРАЛЬНОЙ АВТОДОРОГЕ А-121 «СОРТАВАЛА» В ЛЕНИНГРАДСКОЙ ОБЛАСТИ НА 11.12.2024

Координаты (Ш, Д)	60.3555 30.2726 60°21'19"N 30°16'21"E
Дата внесения информации	20 ноября 2020 01:20
Ответственная организация	ФКУ «Севзауправтодор»
Регион	Ленинградская область
Конец опасного участка (км)	24
Начало опасного участка (км)	9
Код дороги	A-121
Название дороги	«Сортавала» Санкт-Петербург - Сортавала - автомобильная дорога Р-21 «Кола»
Тип опасного участка	участки дорог в зоне опасных объектов
Тип риска	Химзавод



Условные обозначения

- Участок автодороги с повышенным риском возникновения ДТП, нарушением движения
- Объездная дорога
- Населенный пункт

Объездные дороги: 27 км

Прогноз на 11.12.2024 12:00 (UTC)  
Прогнозируемые данные по часам

▶	+0ч	+6ч	+12ч	+18ч	+24ч	+30ч	+36ч	+42ч	+48ч	+54ч	+60ч	+66ч	+72ч	+78ч	+84ч	+90ч
---	-----	-----	------	------	------	------	------	------	------	------	------	------	------	------	------	------

ГУ МЧС России по Ленинградской области  
АРМ №9  
15:00 10.12.2024  
Исп. Яценко М.Е.  
Тел. 39301-251



# ИНФОРМАЦИОННЫЕ МАТЕРИАЛЫ ПО РИСКУ НАРУШЕНИЯ ТРАНСПОРТНОГО СООБЩЕНИЯ, СВЯЗАННЫХ С НЕБЛАГОПРИЯТНЫМИ МЕТЕОЯВЛЕНИЯМИ НА ФЕДЕРАЛЬНОЙ АВТОДОРОГЕ Р-21 «КОЛА» В ЛЕНИНГРАДСКОЙ ОБЛАСТИ НА 11.12.2024

Р-21 Кола (12-260)	
Координаты (Ш, Д)	59.8953 30.9586 59°53'43" N 30°57'30" E
Дата внесения информации	20 ноября 2020 01:20
Название участка	Р-21 Кола (12-260)
Тип риска	Химзавод
Тип опасного участка	участки дорог в зоне опасных объектов
Название дороги	«Кола» Санкт-Петербург - Петрозаводск - Мурманск - Печенга - граница с Королевством Норвегия
Код дороги	Р-21
Начало опасного участка (км)	12
Конец опасного участка (км)	260
Регион	Ленинградская область
Ответственная организация	ФКУ «Севзалуправтдор»

