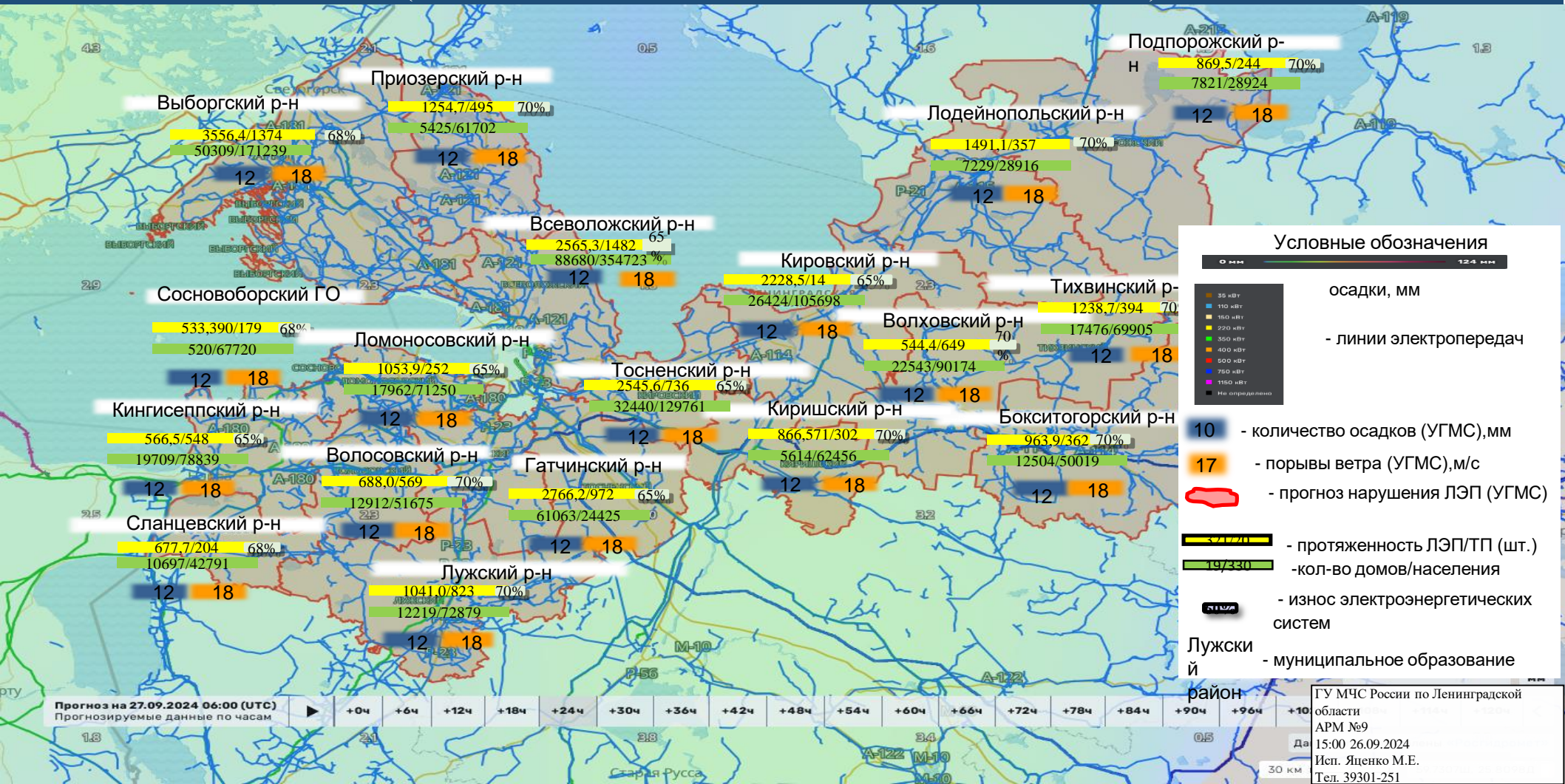
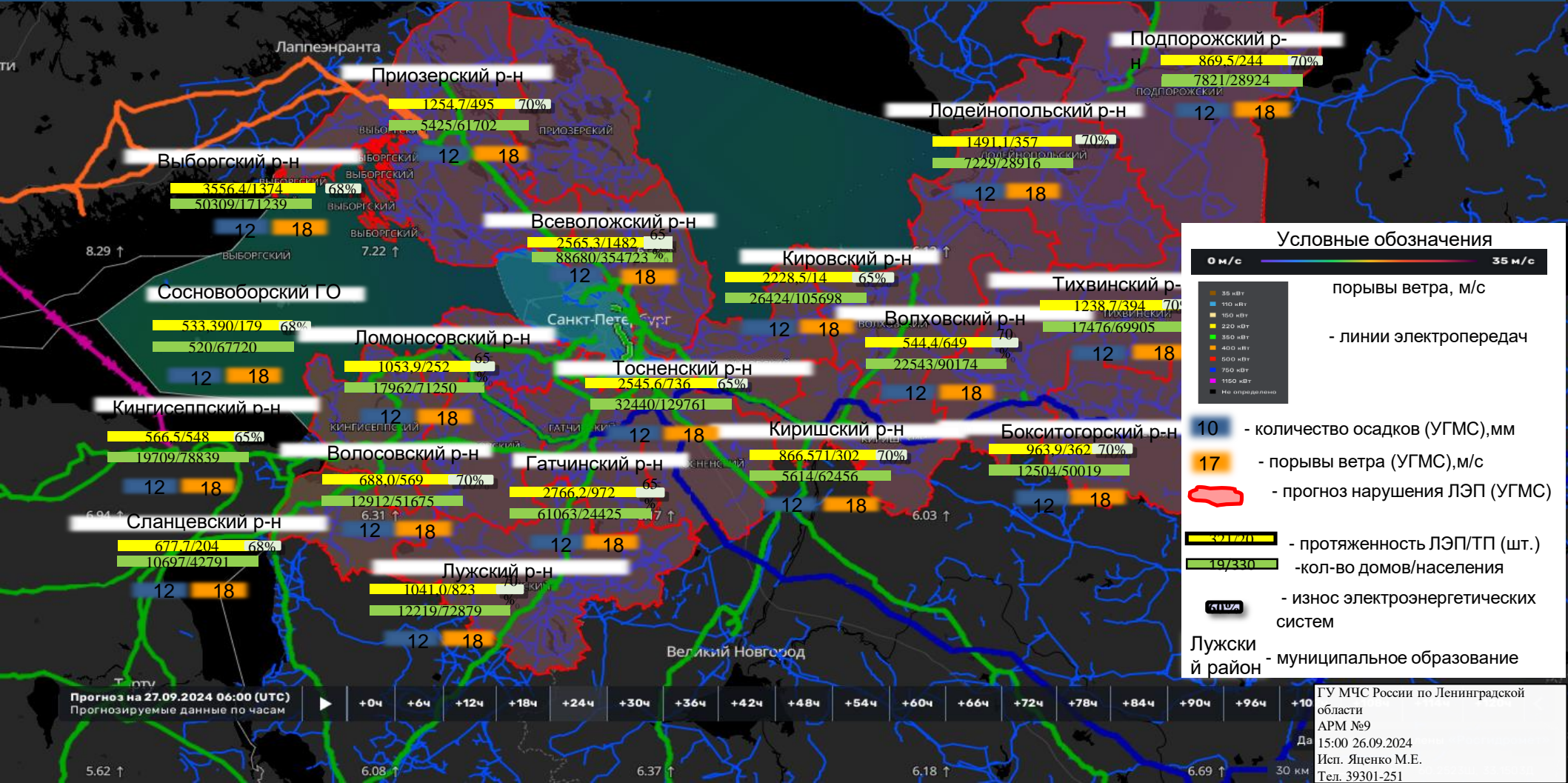


ИНФОРМАЦИОННЫЕ МАТЕРИАЛЫ ПО ОСАДКАМ НА ТЕРРИТОРИИ ЛЕНИНГРАДСКОЙ ОБЛАСТИ (РИСК НАРУШЕНИЯ ЭЛЕКТРОСНАБЖЕНИЯ НА 27.09.2024)



ИНФОРМАЦИОННЫЕ МАТЕРИАЛЫ ПО ПОРЫВАМ ВЕТРА НА ТЕРРИТОРИИ ЛЕНИНГРАДСКОЙ ОБЛАСТИ (РИСК НАРУШЕНИЯ ЭЛЕКТРОСНАБЖЕНИЯ НА 27.09.2024)

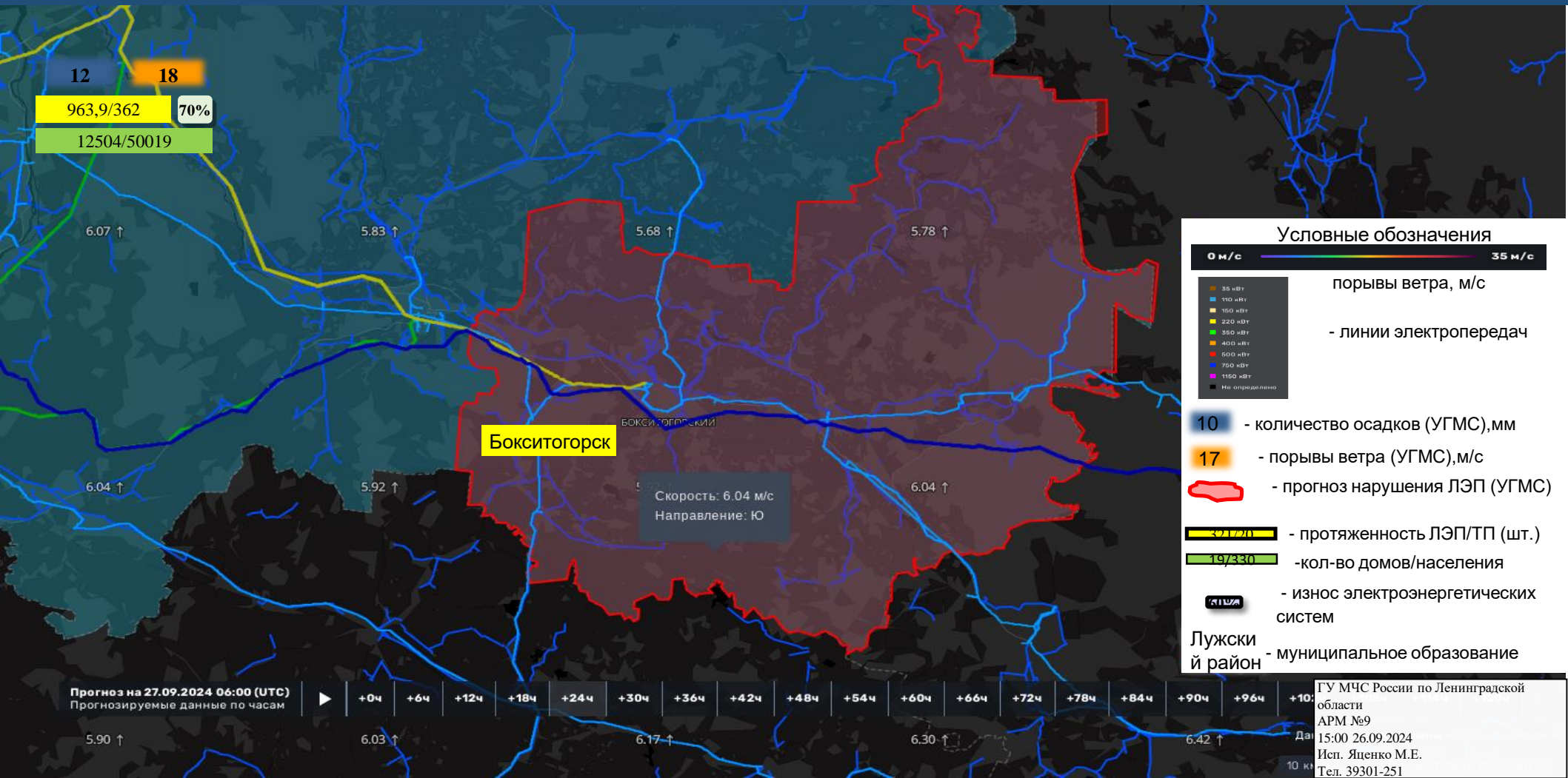


Прогноз на 27.09.2024 06:00 (UTC)
Прогнозируемые данные по часам

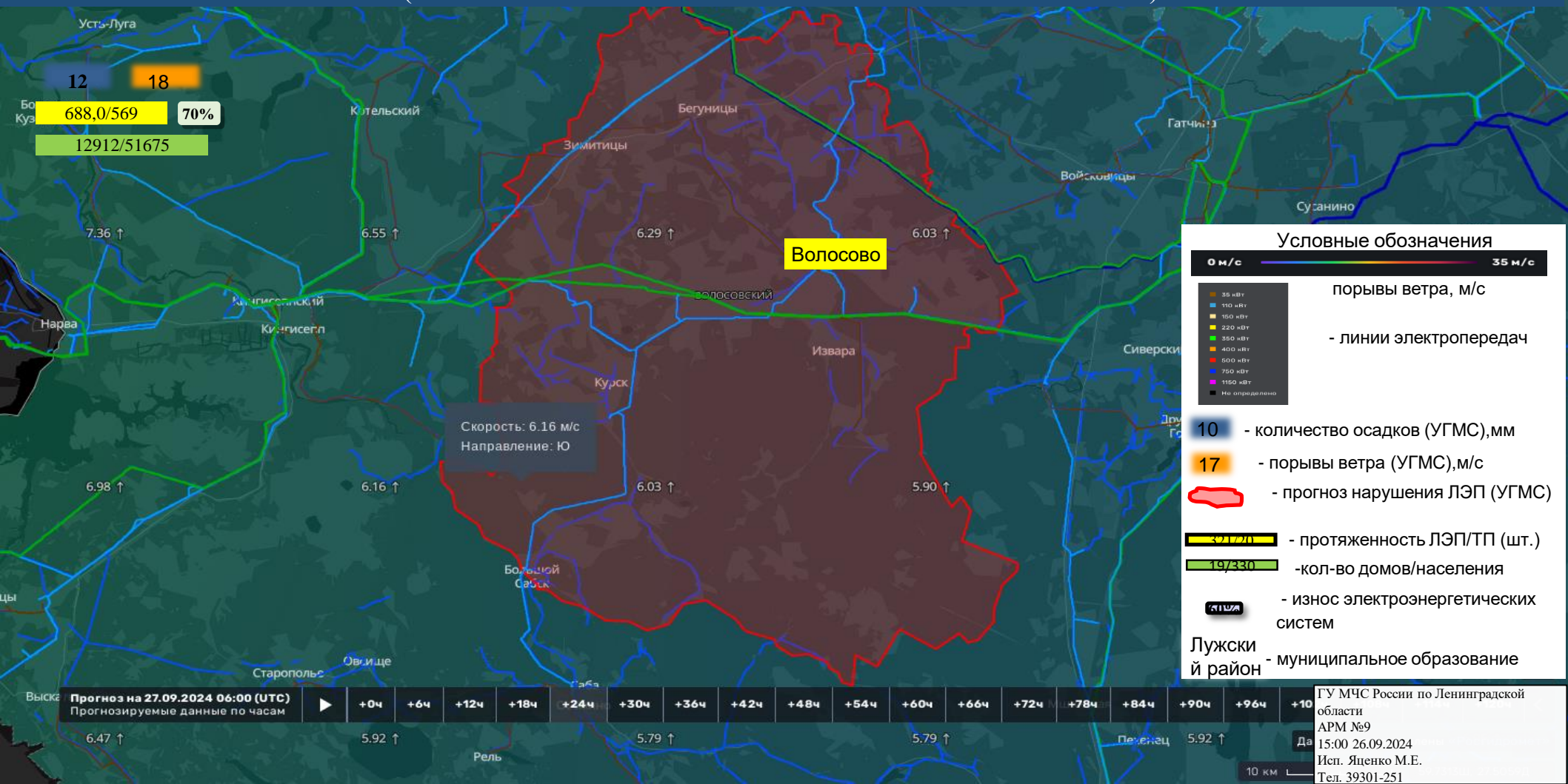
+0ч +6ч +12ч +18ч +24ч +30ч +36ч +42ч +48ч +54ч +60ч +66ч +72ч +78ч +84ч +90ч +96ч +10ч

ГУ МЧС России по Ленинградской области
АРМ №9
Дата: 15:00 26.09.2024
Исп. Яценко М.Е.
Тел. 39301-251

ИНФОРМАЦИОННЫЕ МАТЕРИАЛЫ ПО ПОРЫВАМ ВЕТРА НА ТЕРРИТОРИИ БОКСИТОГОРСКОГО РАЙОНА ЛЕНИНГРАДСКОЙ ОБЛАСТИ (РИСК НАРУШЕНИЯ ЭЛЕКТРОСНАБЖЕНИЯ НА 27.09.2024)



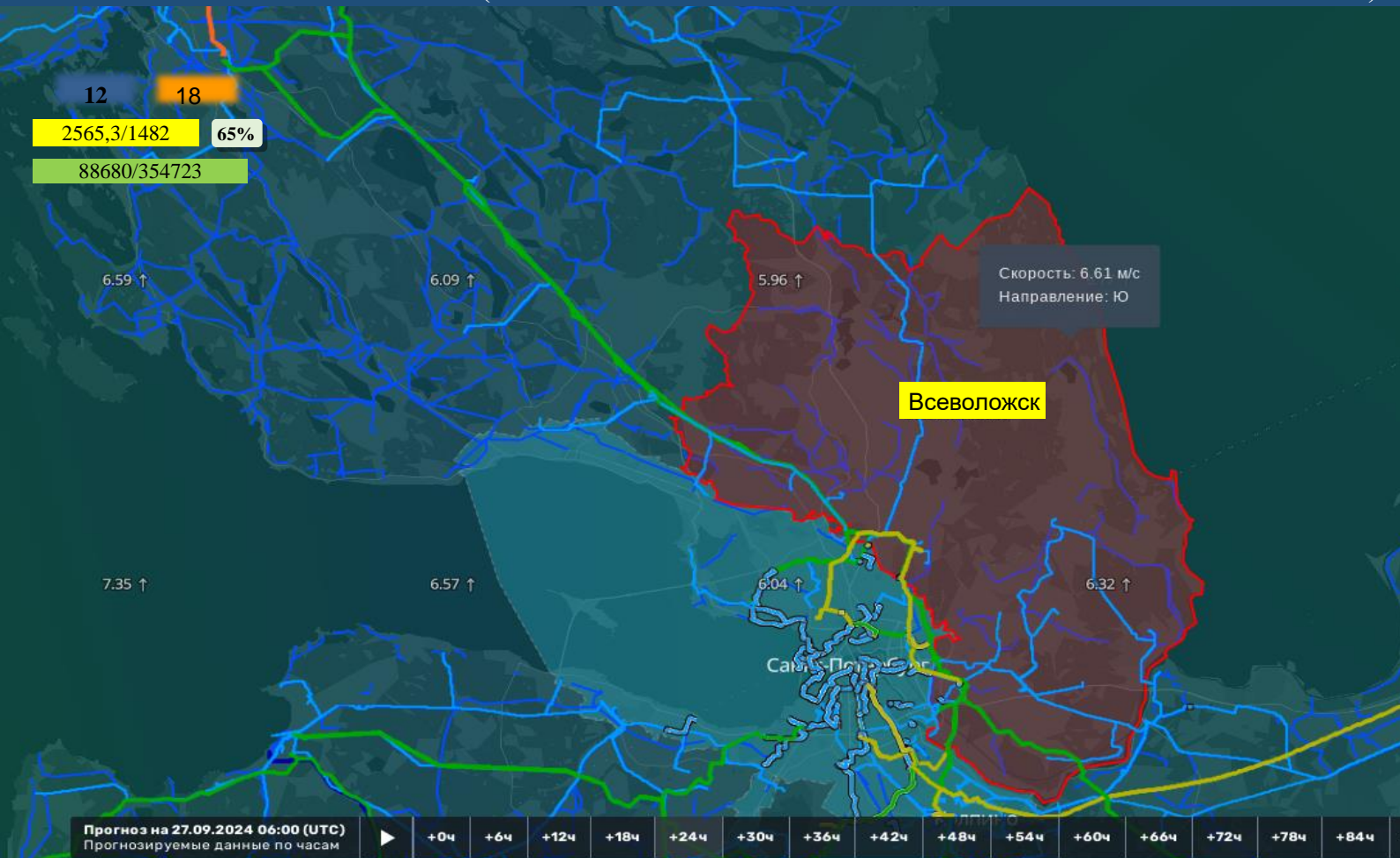
ИНФОРМАЦИОННЫЕ МАТЕРИАЛЫ ПО ПОРЫВАМ ВЕТРА НА ТЕРРИТОРИИ ВОЛОСОВСКОГО РАЙОНА ЛЕНИНГРАДСКОЙ ОБЛАСТИ (РИСК НАРУШЕНИЯ ЭЛЕКТРОСНАБЖЕНИЯ НА 27.09.2024)



ИНФОРМАЦИОННЫЕ МАТЕРИАЛЫ ПО ПОРЫВАМ ВЕТРА НА ТЕРРИТОРИИ ВОЛХОВСКОГО РАЙОНА ЛЕНИНГРАДСКОЙ ОБЛАСТИ (РИСК НАРУШЕНИЯ ЭЛЕКТРОСНАБЖЕНИЯ НА 27.09.2024)



ИНФОРМАЦИОННЫЕ МАТЕРИАЛЫ ПО ПОРЫВАМ ВЕТРА НА ТЕРРИТОРИИ ВСЕВОЛОЖСКОГО РАЙОНА ЛЕНИНГРАДСКОЙ ОБЛАСТИ (РИСК НАРУШЕНИЯ ЭЛЕКТРОСНАБЖЕНИЯ НА 27.09.2024)



Условные обозначения

0 м/с ————— 35 м/с

- 35 мВТ
- 110 мВТ
- 150 мВТ
- 220 мВТ
- 350 мВТ
- 400 мВТ
- 500 мВТ
- 750 мВТ
- 1150 мВТ
- Не определено

порывы ветра, м/с

- линии электропередач

10 - количество осадков (УГМС), мм

17 - порывы ветра (УГМС), м/с

— (red outline) - прогноз нарушения ЛЭП (УГМС)

— (yellow bar) - протяженность ЛЭП/ТП (шт.)

— (green bar) - кол-во домов/населения

— (black bar) - износ электроэнергетических систем

Лужский район - муниципальное образование

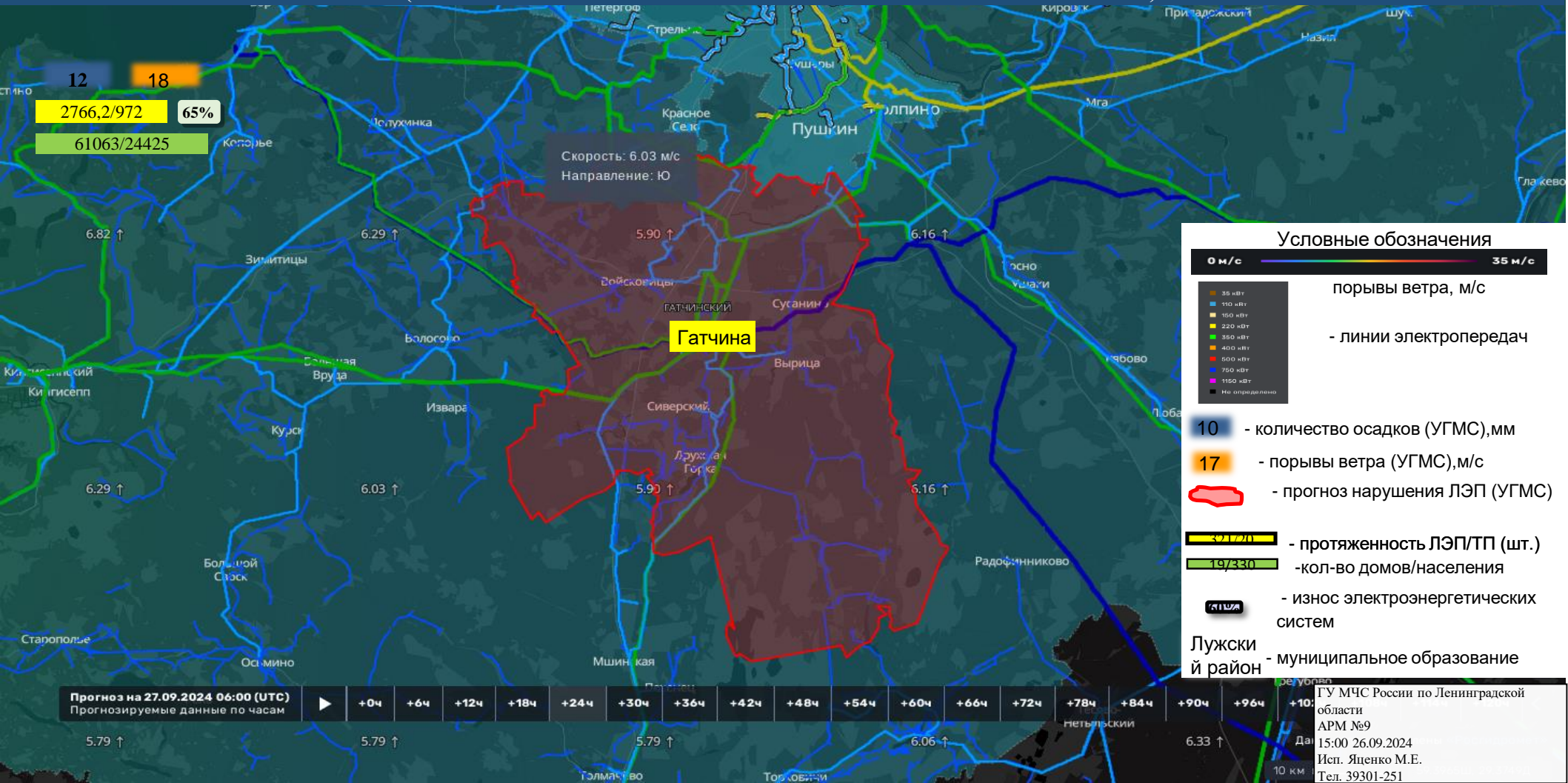
Прогноз на 27.09.2024 06:00 (UTC)
Прогнозируемые данные по часам

+0ч +6ч +12ч +18ч +24ч +30ч +36ч +42ч +48ч +54ч +60ч +66ч +72ч +78ч +84ч +90ч +96ч +10ч

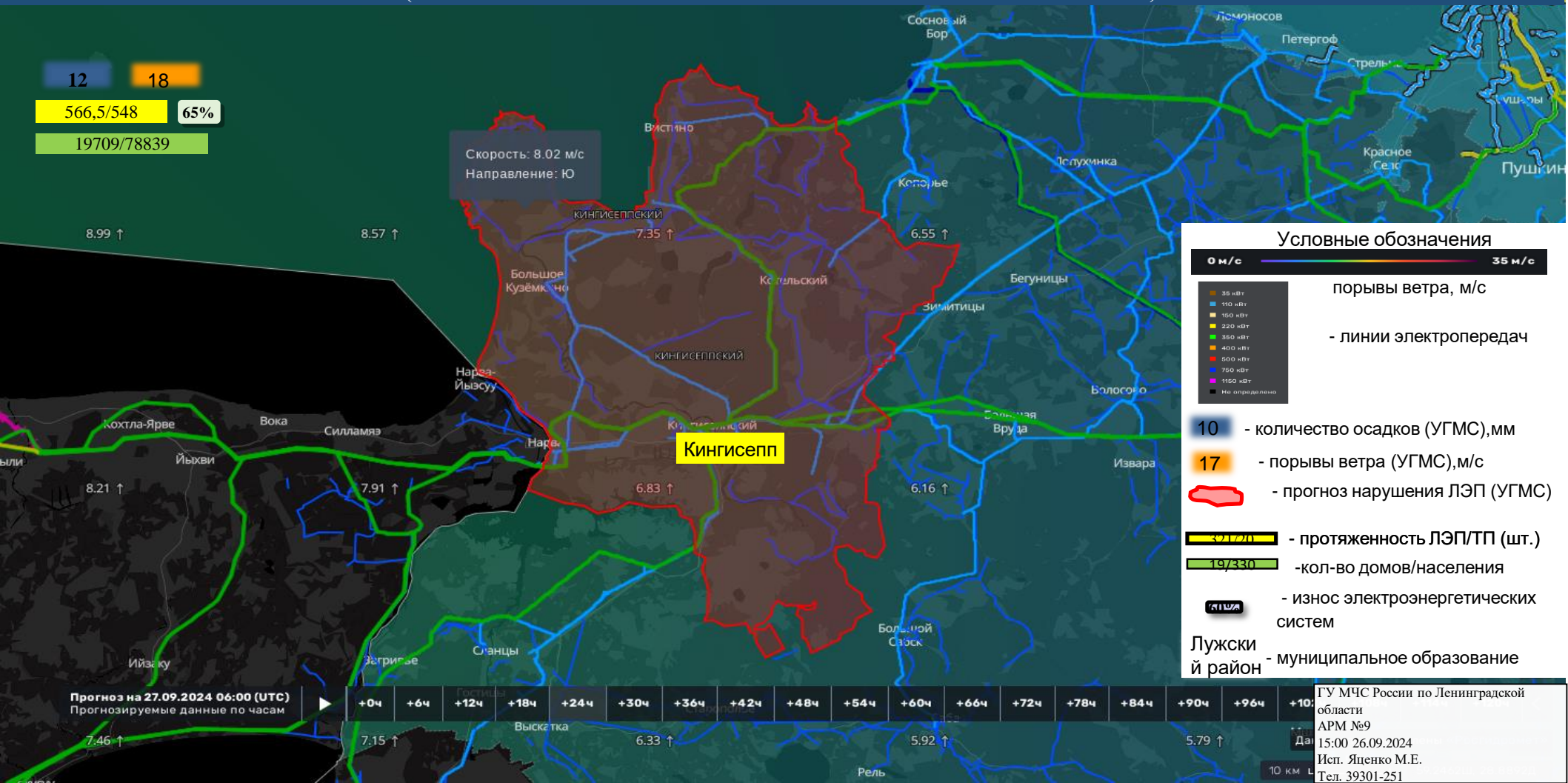
10 км

ГУ МЧС России по Ленинградской области
АРМ №9
Да 15:00 26.09.2024
Исп. Яценко М.Е.
Тел. 39301-251

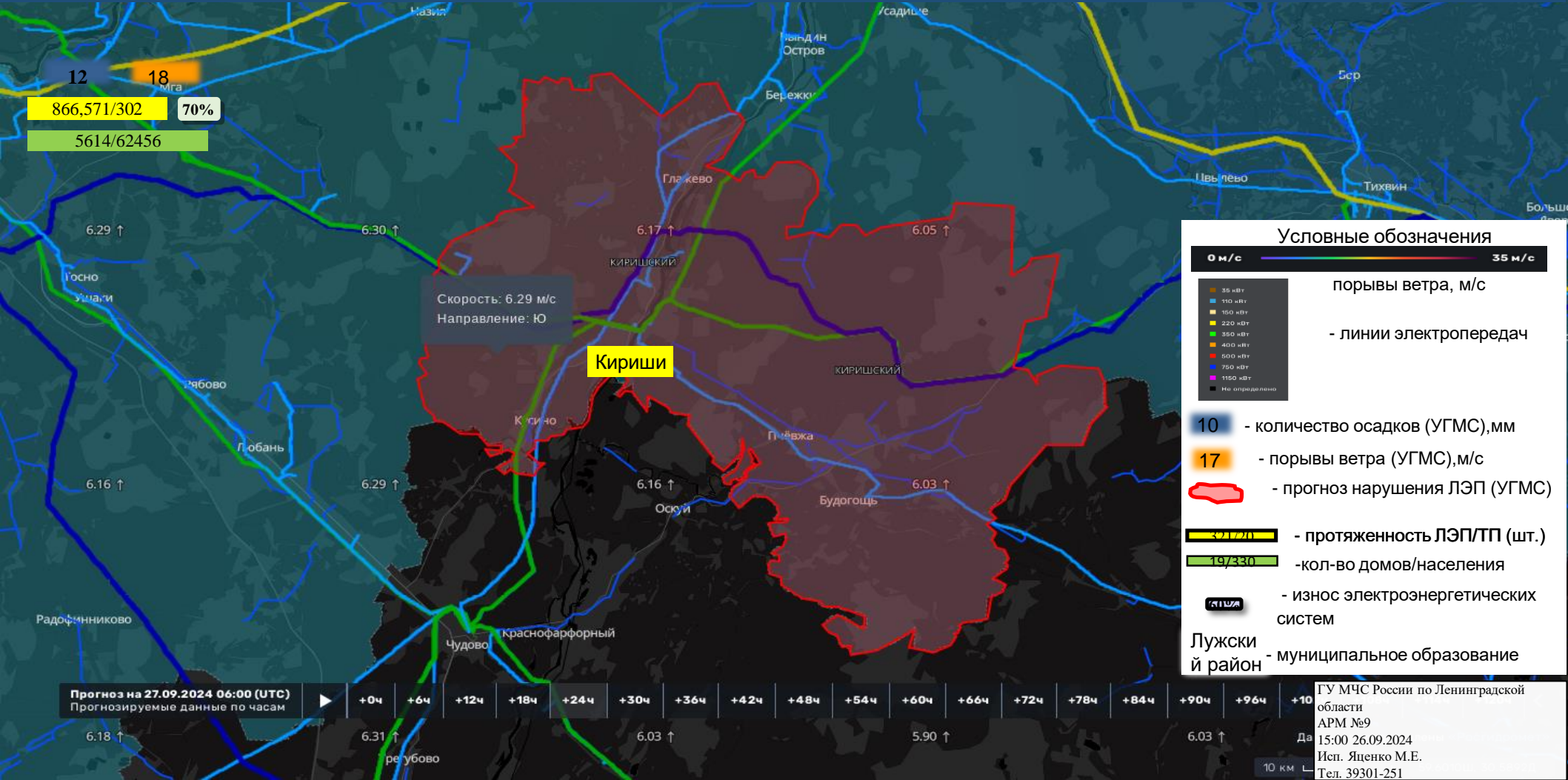
ИНФОРМАЦИОННЫЕ МАТЕРИАЛЫ ПО ПОРЫВАМ ВЕТРА НА ТЕРРИТОРИИ ГАТЧИНСКОГО РАЙОНА ЛЕНИНГРАДСКОЙ ОБЛАСТИ (РИСК НАРУШЕНИЯ ЭЛЕКТРОСНАБЖЕНИЯ НА 27.09.2024)



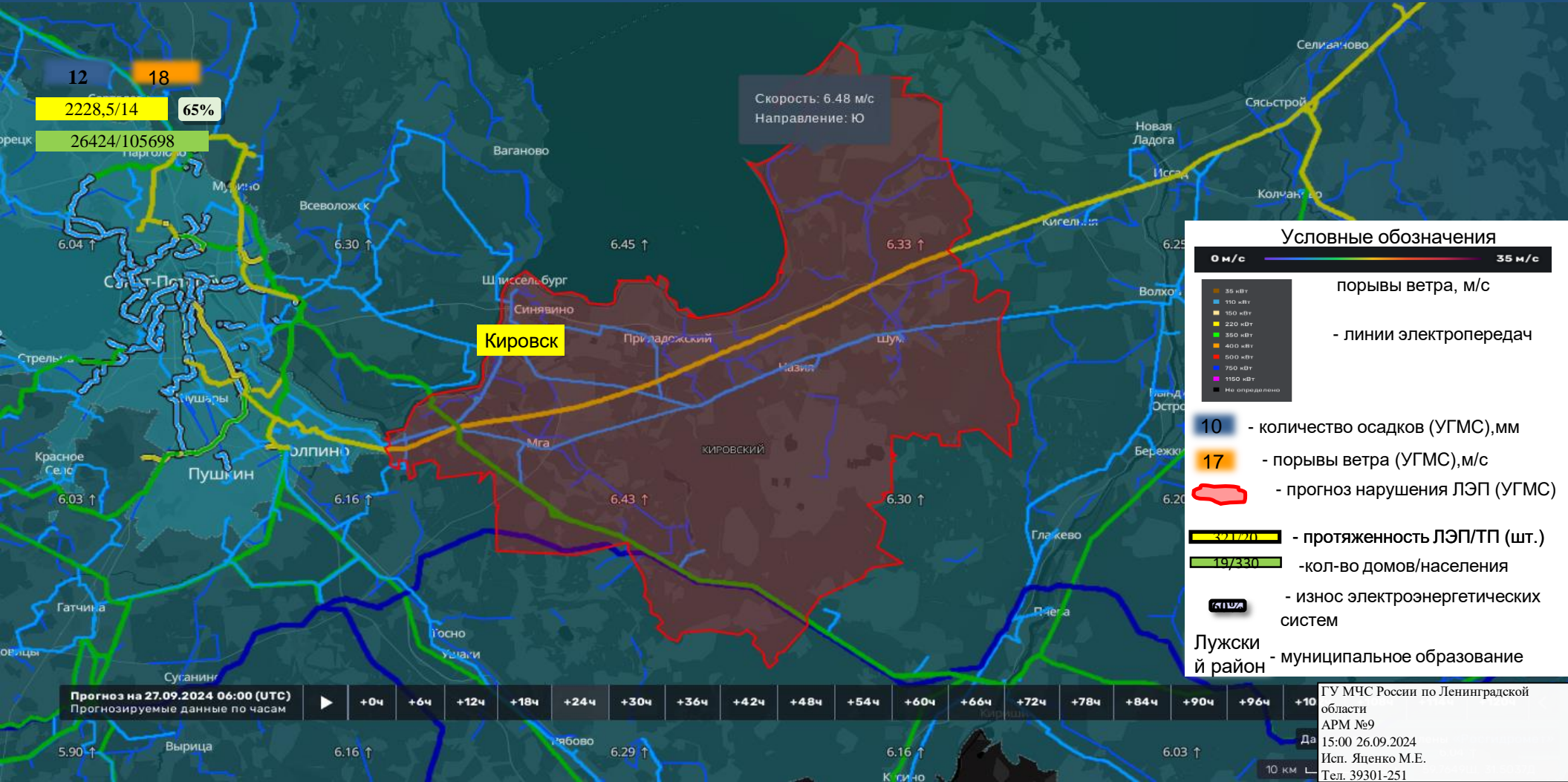
ИНФОРМАЦИОННЫЕ МАТЕРИАЛЫ ПО ПОРЫВАМ ВЕТРА НА ТЕРРИТОРИИ КИНГИСЕППСКОГО РАЙОНА ЛЕНИНГРАДСКОЙ ОБЛАСТИ (РИСК НАРУШЕНИЯ ЭЛЕКТРОСНАБЖЕНИЯ НА 27.09.2024)



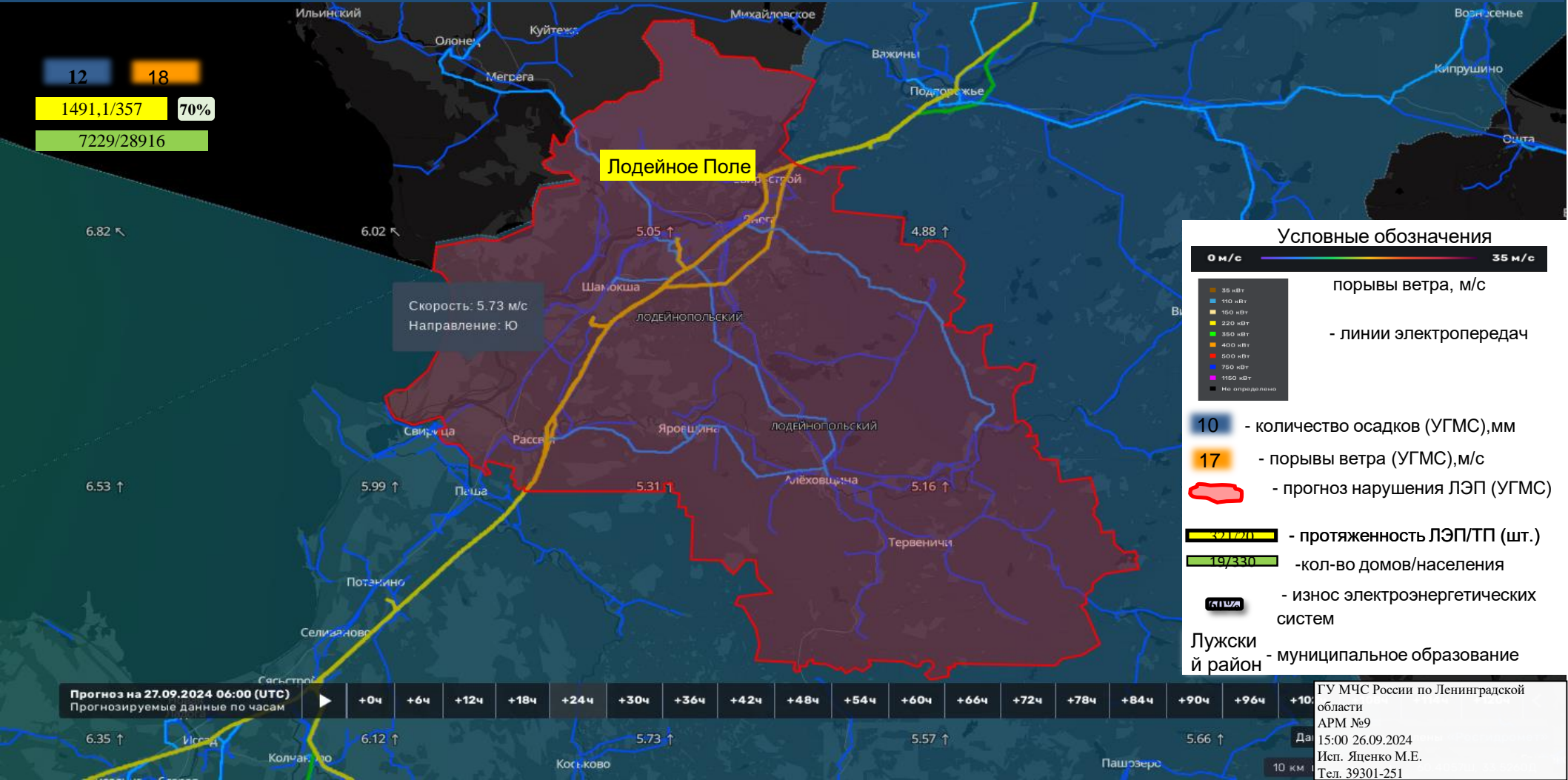
ИНФОРМАЦИОННЫЕ МАТЕРИАЛЫ ПО ПОРЫВАМ ВЕТРА НА ТЕРРИТОРИИ КИРИШСКОГО РАЙОНА ЛЕНИНГРАДСКОЙ ОБЛАСТИ (РИСК НАРУШЕНИЯ ЭЛЕКТРОСНАБЖЕНИЯ НА 27.09.2024)



ИНФОРМАЦИОННЫЕ МАТЕРИАЛЫ ПО ПОРЫВАМ ВЕТРА НА ТЕРРИТОРИИ КИРОВСКОГО РАЙОНА ЛЕНИНГРАДСКОЙ ОБЛАСТИ (РИСК НАРУШЕНИЯ ЭЛЕКТРОСНАБЖЕНИЯ НА 27.09.2024)



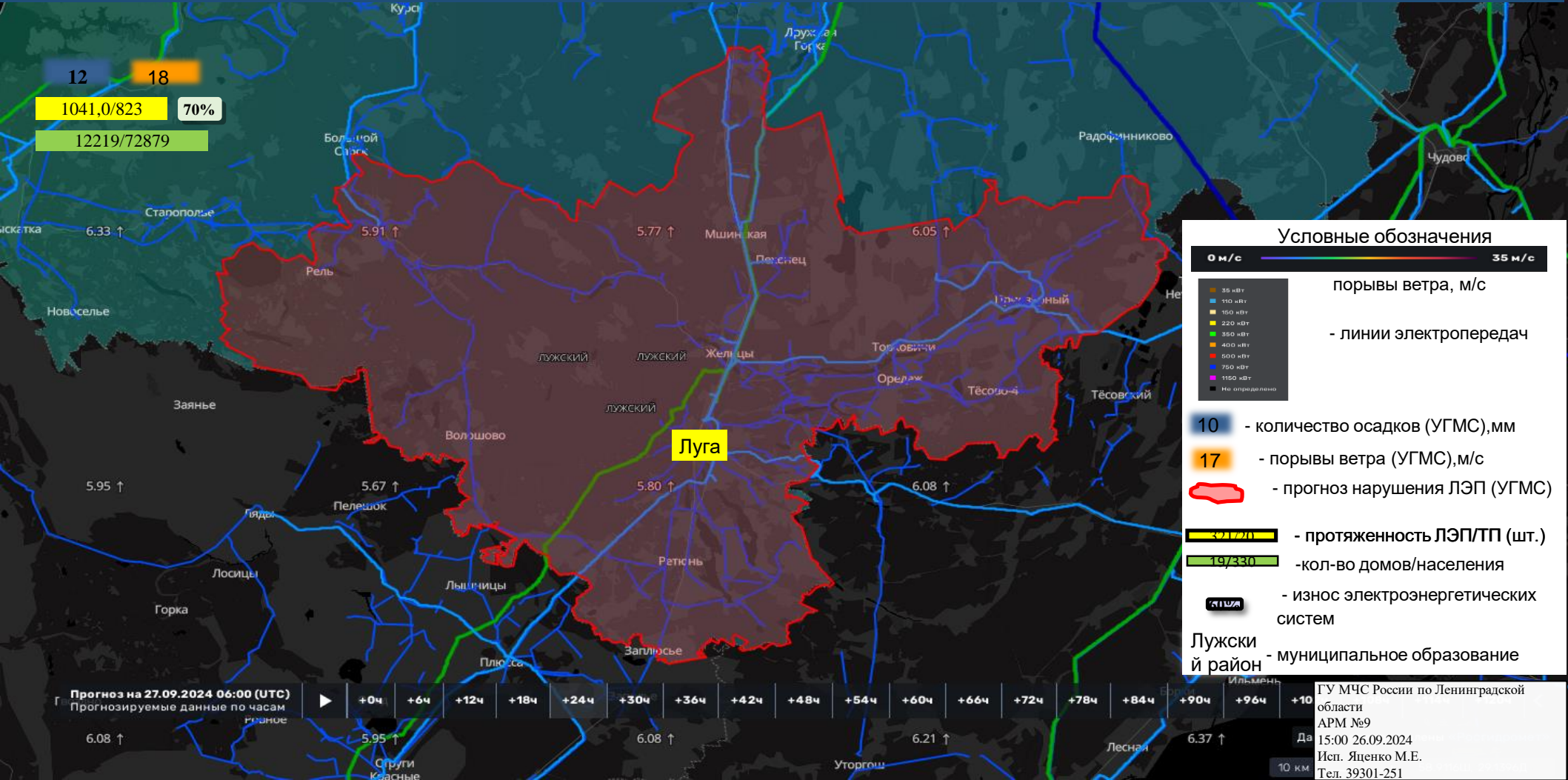
ИНФОРМАЦИОННЫЕ МАТЕРИАЛЫ ПО ПОРЫВАМ ВЕТРА НА ТЕРРИТОРИИ ЛОДЕЙНОПОЛЬСКОГО РАЙОНА ЛЕНИНГРАДСКОЙ ОБЛАСТИ (РИСК НАРУШЕНИЯ ЭЛЕКТРОСНАБЖЕНИЯ НА 27.09.2024)



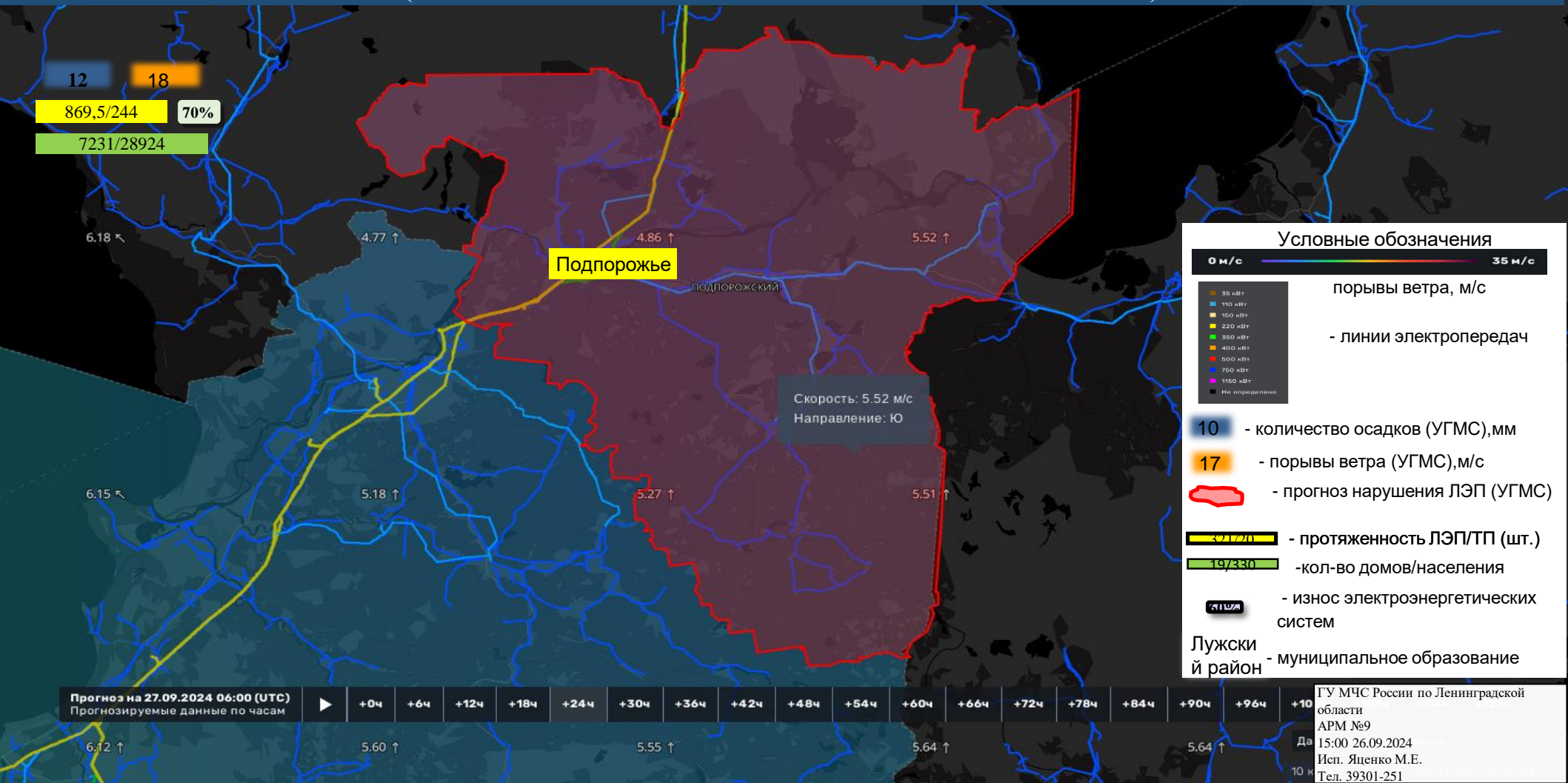
ИНФОРМАЦИОННЫЕ МАТЕРИАЛЫ ПО ПОРЫВАМ ВЕТРА НА ТЕРРИТОРИИ ЛОМОНОСОВСКОГО РАЙОНА ЛЕНИНГРАДСКОЙ ОБЛАСТИ (РИСК НАРУШЕНИЯ ЭЛЕКТРОСНАБЖЕНИЯ НА 27.09.2024)



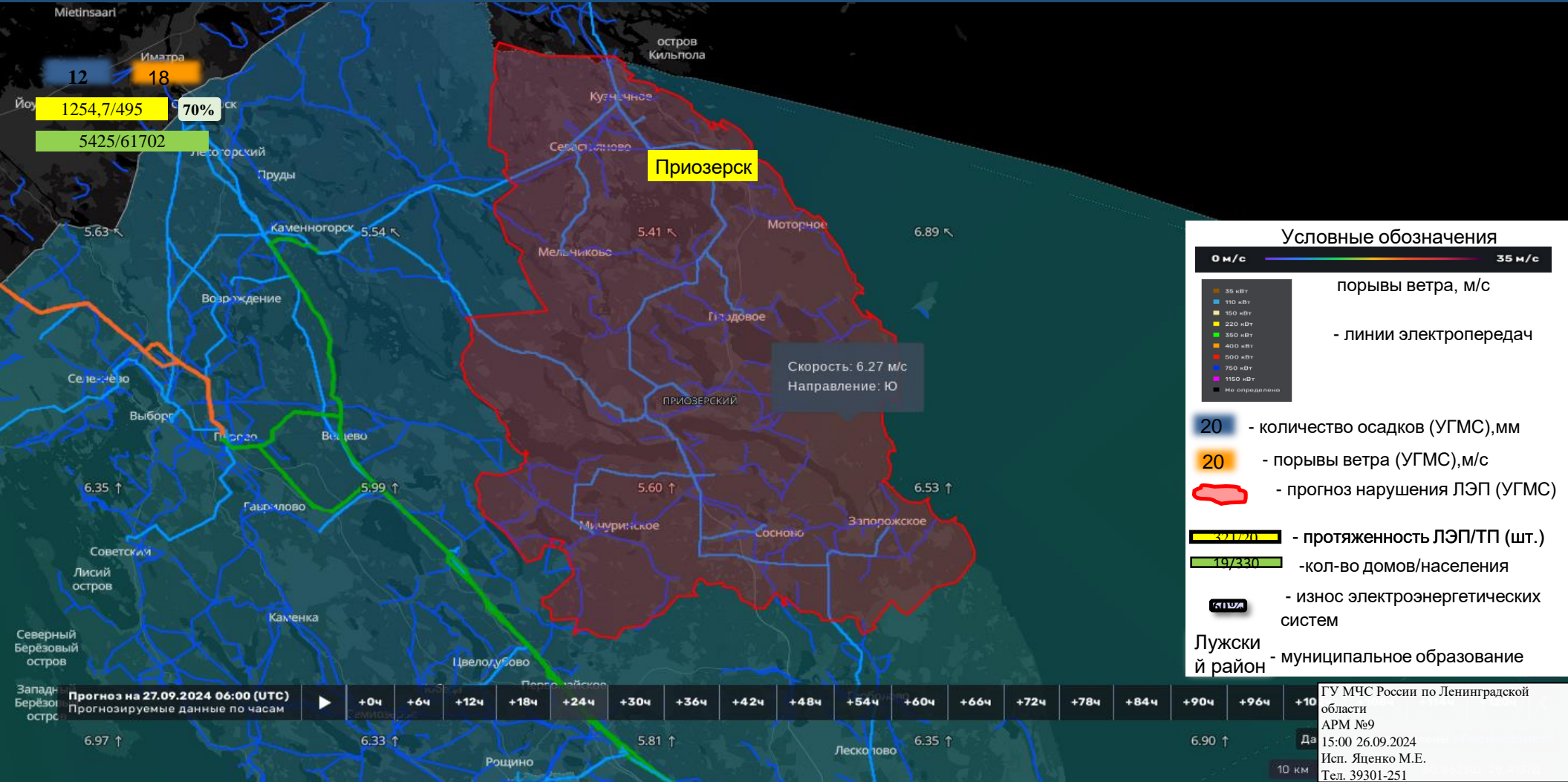
ИНФОРМАЦИОННЫЕ МАТЕРИАЛЫ ПО ПОРЫВАМ ВЕТРА НА ТЕРРИТОРИИ ЛУЖСКОГО РАЙОНА ЛЕНИНГРАДСКОЙ ОБЛАСТИ (РИСК НАРУШЕНИЯ ЭЛЕКТРОСНАБЖЕНИЯ НА 27.09.2024)



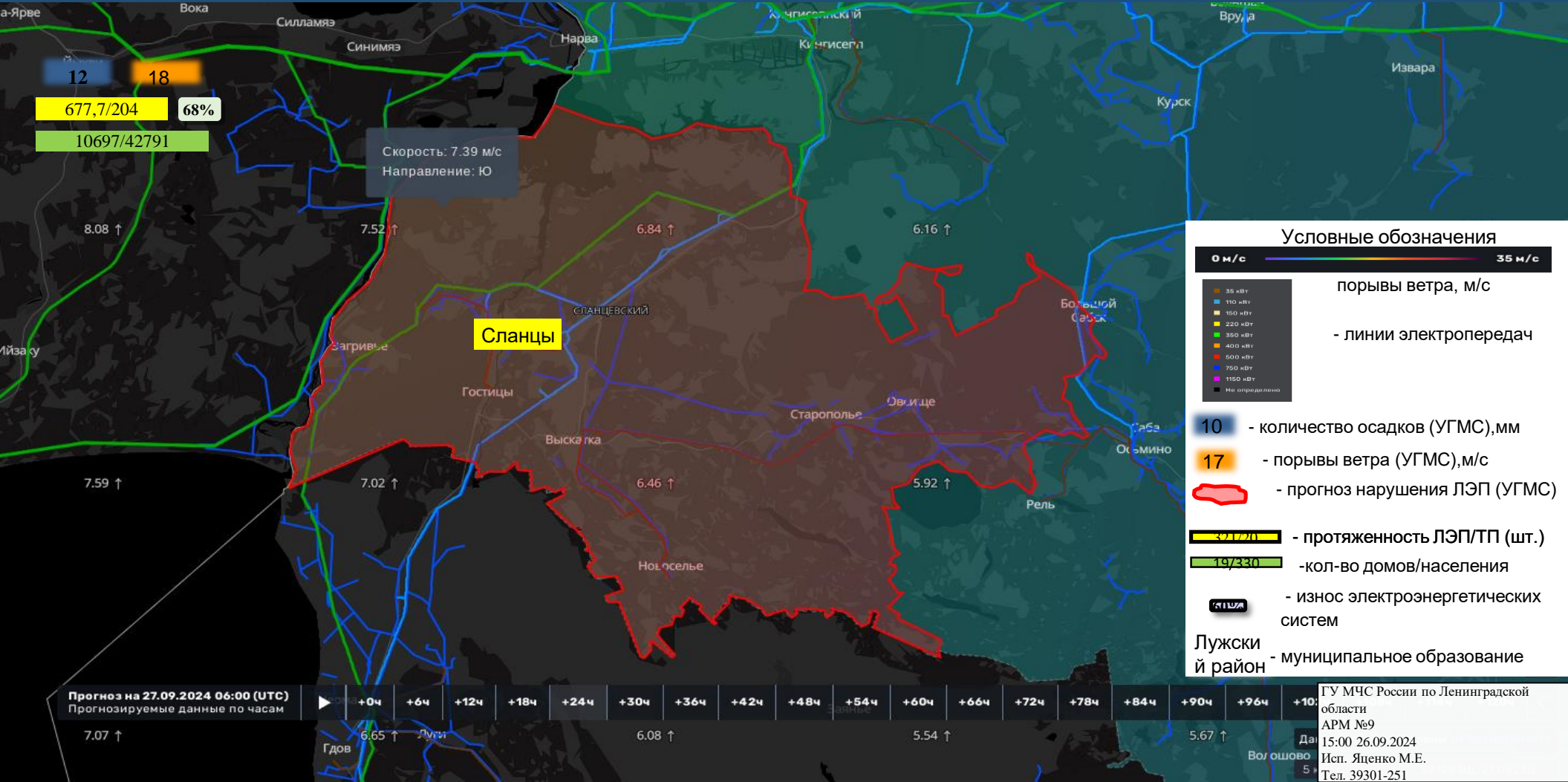
ИНФОРМАЦИОННЫЕ МАТЕРИАЛЫ ПО ПОРЫВАМ ВЕТРА НА ТЕРРИТОРИИ ПОДПОРОЖСКОГО РАЙОНА ЛЕНИНГРАДСКОЙ ОБЛАСТИ (РИСК НАРУШЕНИЯ ЭЛЕКТРОСНАБЖЕНИЯ НА 27.09.2024)



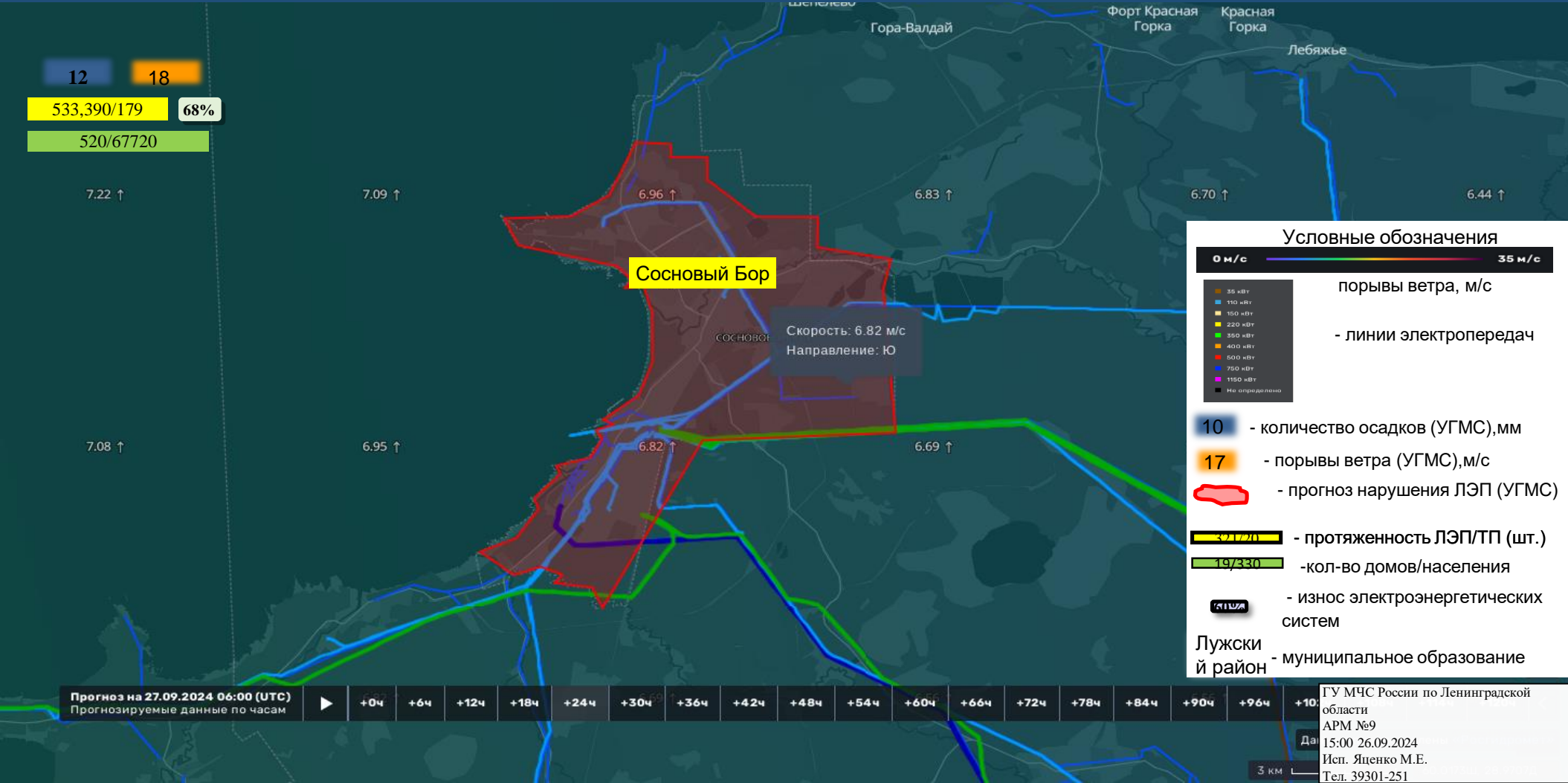
ИНФОРМАЦИОННЫЕ МАТЕРИАЛЫ ПО ПОРЫВАМ ВЕТРА НА ТЕРРИТОРИИ ПРИОЗЕРСКОГО РАЙОНА ЛЕНИНГРАДСКОЙ ОБЛАСТИ (РИСК НАРУШЕНИЯ ЭЛЕКТРОСНАБЖЕНИЯ НА 27.09.2024)



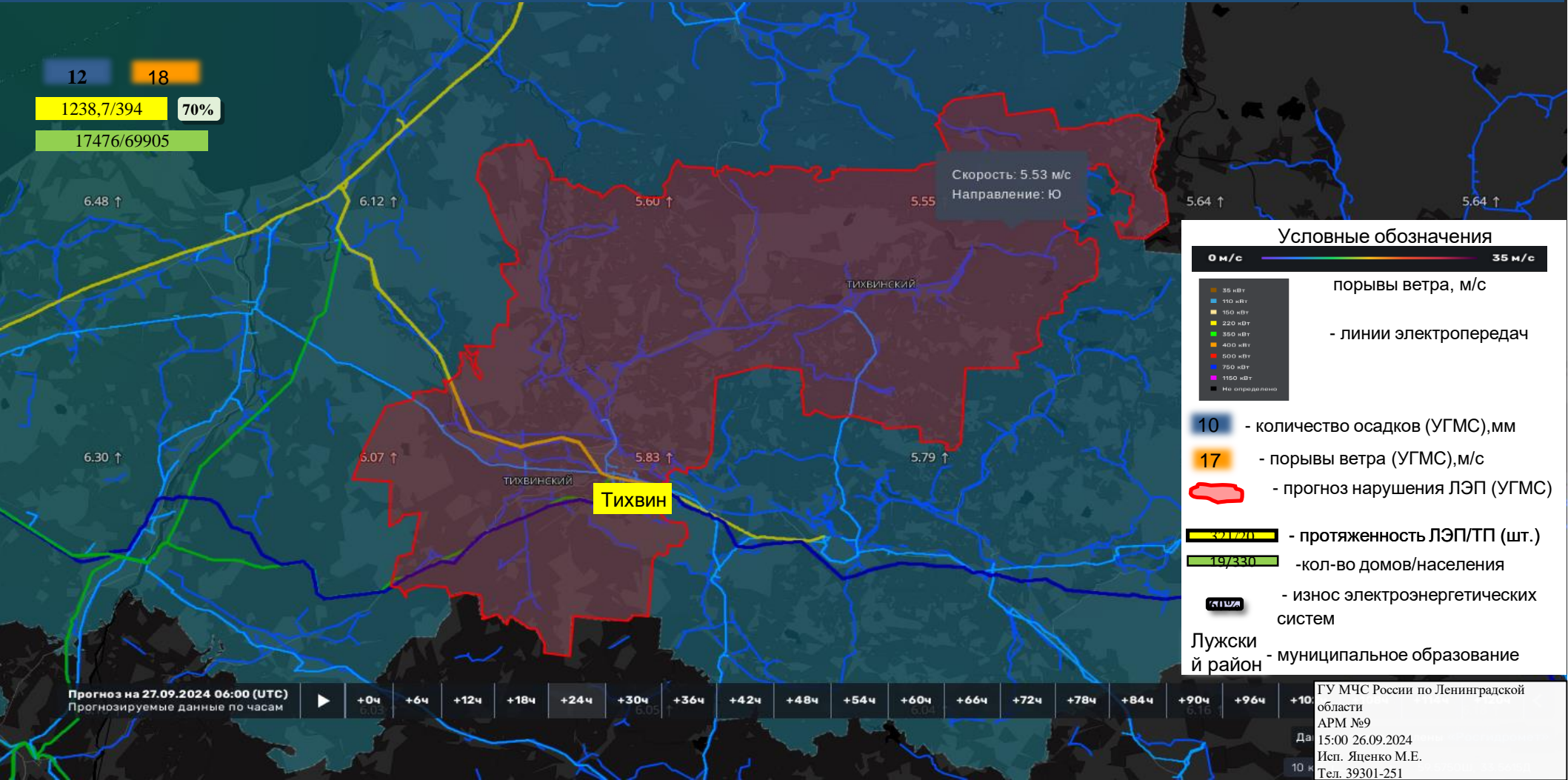
ИНФОРМАЦИОННЫЕ МАТЕРИАЛЫ ПО ПОРЫВАМ ВЕТРА НА ТЕРРИТОРИИ СЛАНЦЕВСКОГО РАЙОНА ЛЕНИНГРАДСКОЙ ОБЛАСТИ (РИСК НАРУШЕНИЯ ЭЛЕКТРОСНАБЖЕНИЯ НА 27.09.2024)



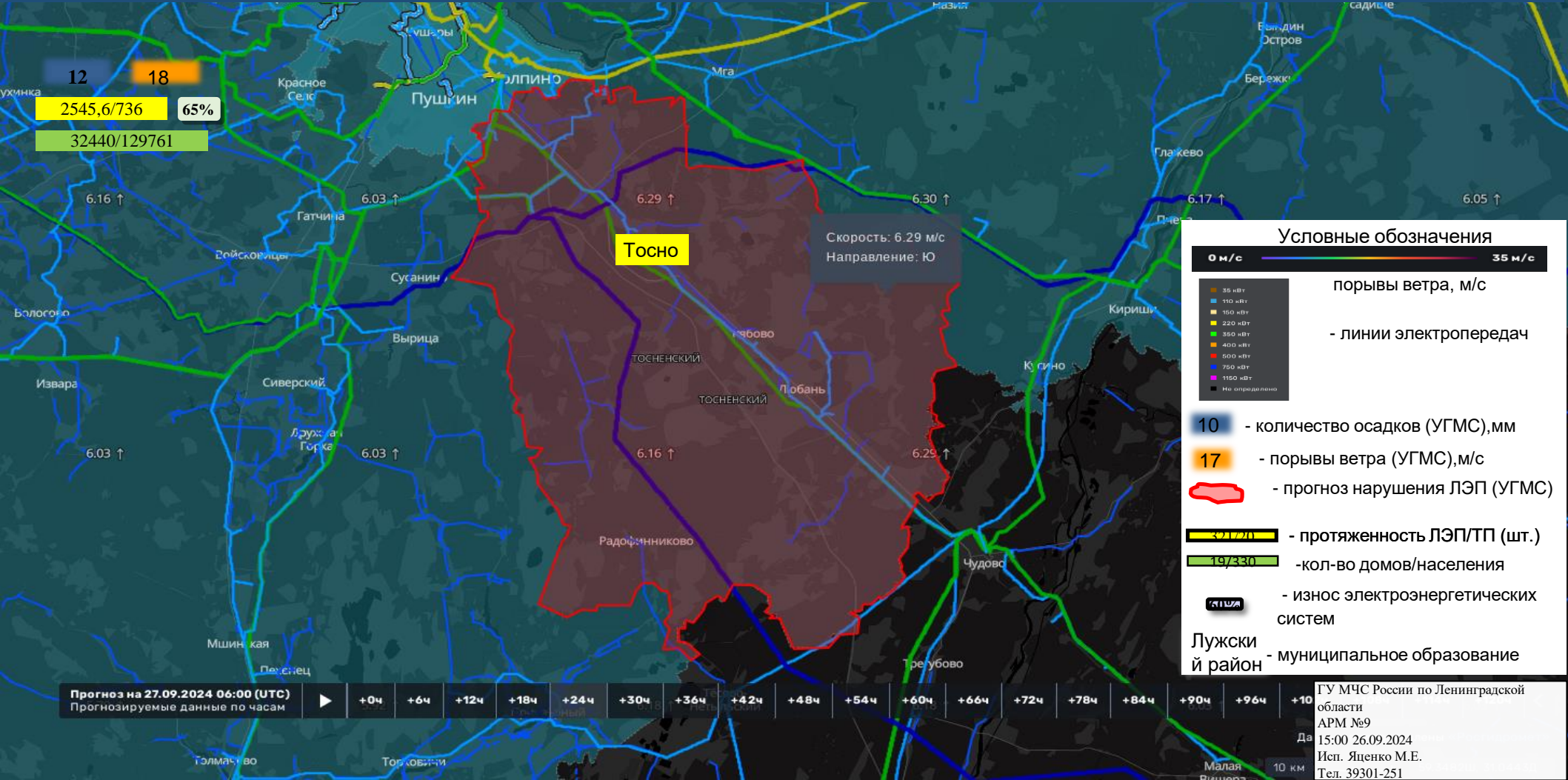
ИНФОРМАЦИОННЫЕ МАТЕРИАЛЫ ПО ПОРЫВАМ ВЕТРА НА ТЕРРИТОРИИ СОСНОВОБОРСКОГО ГОРОДСКОГО ОКРУГА ЛЕНИНГРАДСКОЙ ОБЛАСТИ (РИСК НАРУШЕНИЯ ЭЛЕКТРОСНАБЖЕНИЯ НА 27.09.2024)



ИНФОРМАЦИОННЫЕ МАТЕРИАЛЫ ПО ПОРЫВАМ ВЕТРА НА ТЕРРИТОРИИ ТИХВИНСКОГО РАЙОНА ЛЕНИНГРАДСКОЙ ОБЛАСТИ (РИСК НАРУШЕНИЯ ЭЛЕКТРОСНАБЖЕНИЯ НА 27.09.2024)

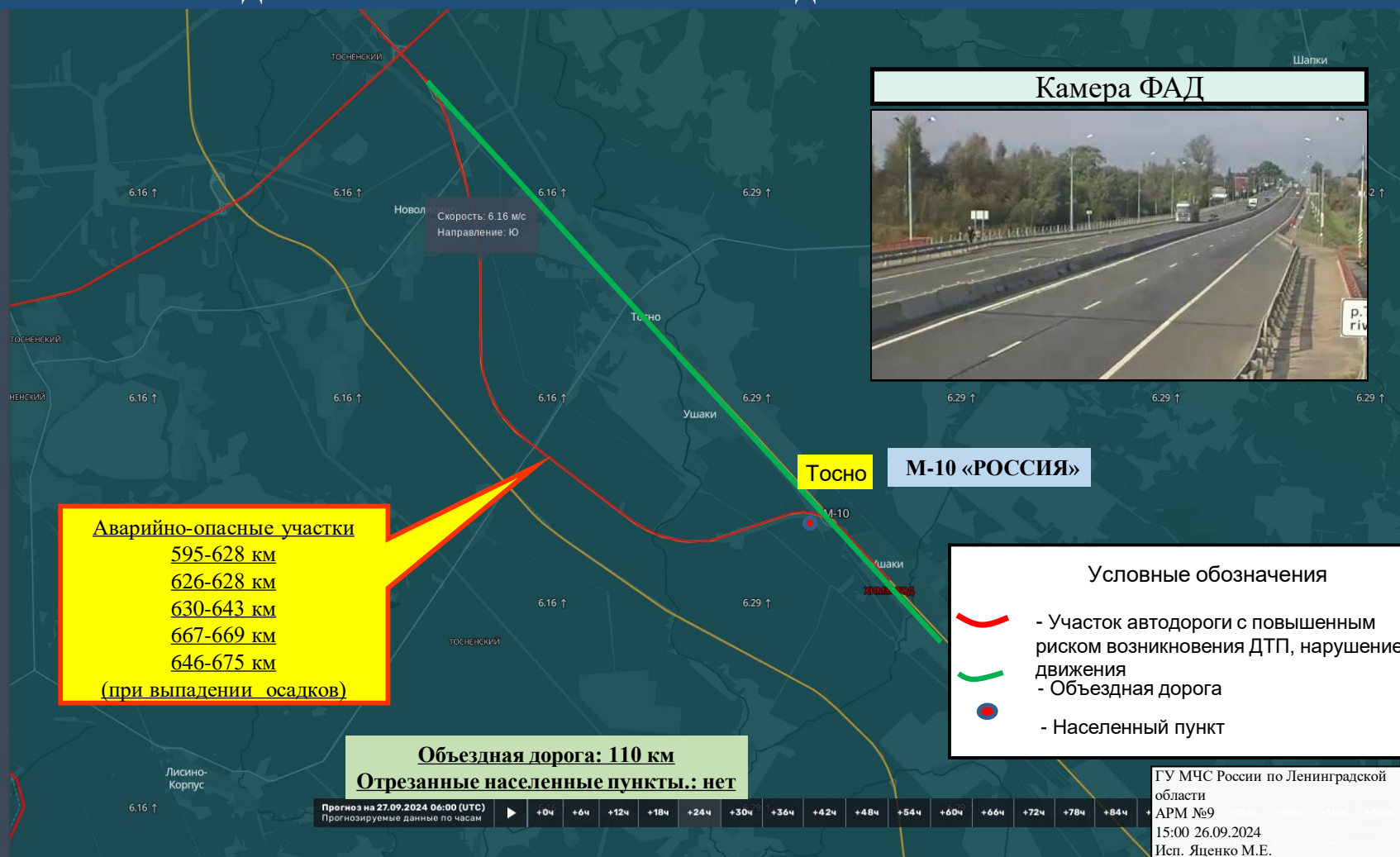


ИНФОРМАЦИОННЫЕ МАТЕРИАЛЫ ПО ПОРЫВАМ ВЕТРА НА ТЕРРИТОРИИ ТОСНЕНСКОГО РАЙОНА ЛЕНИНГРАДСКОЙ ОБЛАСТИ (РИСК НАРУШЕНИЯ ЭЛЕКТРОСНАБЖЕНИЯ НА 27.09.2024)



ИНФОРМАЦИОННЫЕ МАТЕРИАЛЫ ПО РИСКУ НАРУШЕНИЯ ТРАНСПОРТНОГО СООБЩЕНИЯ, СВЯЗАННЫХ С НЕБЛАГОПРИЯТНЫМИ МЕТЕОЯВЛЕНИЯМИ НА ФЕДЕРАЛЬНОЙ АВТОДОРОГЕ М-10 «РОССИЯ» В ЛЕНИНГРАДСКОЙ ОБЛАСТИ НА 27.09.2024

М-10 Россия (593-674)	
Координаты (Ш, Д)	59.5935 30.7810 59°35'36"N 30°46'51"E
Дата внесения информации	20 ноября 2020 01:20
Название участка	М-10 Россия (593-674)
Тип риска	Химзавод
Тип опасного участка	участки дорог в зоне опасных объектов
Название дороги	«Россия» Москва - Тверь - Великий Новгород - Санкт-Петербург
Код дороги	М-10
Начало опасного участка (км)	593
Конец опасного участка (км)	674
Регион	Ленинградская область
Ответственная организация	ФКУ «Севзалуправтодор»



Аварийно-опасные участки
595-628 км
626-628 км
630-643 км
667-669 км
646-675 км
(при выпадении осадков)

Камера ФАД



М-10 «РОССИЯ»

Условные обозначения

- Участок автодороги с повышенным риском возникновения ДТП, нарушением движения
- Объездная дорога
- Населенный пункт

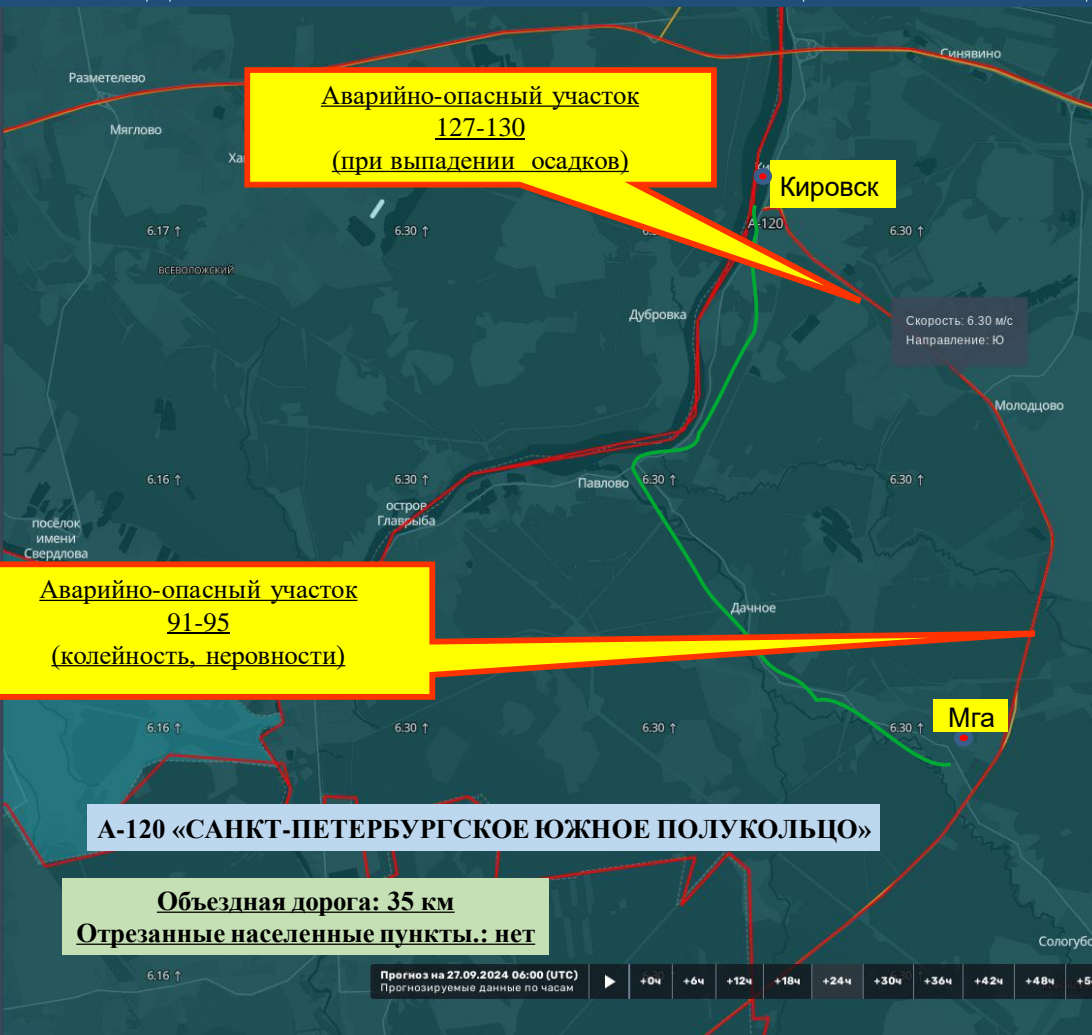
Объездная дорога: 110 км
Отрезанные населенные пункты.: нет

Прогноз на 27.09.2024 06:00 (UTC)	▶	+0ч	+6ч	+12ч	+18ч	+24ч	+30ч	+36ч	+42ч	+48ч	+54ч	+60ч	+66ч	+72ч	+78ч	+84ч
Прогнозируемые данные по часам																

ГУ МЧС России по Ленинградской области
АРМ №9
15:00 26.09.2024
Исп. Яценко М.Е.
Тел. 39301-251

ИНФОРМАЦИОННЫЕ МАТЕРИАЛЫ ПО РИСКУ НАРУШЕНИЯ ТРАНСПОРТНОГО СООБЩЕНИЯ, СВЯЗАННЫХ С НЕБЛАГОПРИЯТНЫМИ МЕТЕОЯВЛЕНИЯМИ НА ФЕДЕРАЛЬНОЙ АВТОДОРОГЕ А-120 «ЮЖНОЕ ПОЛУКОЛЬЦО» В ЛЕНИНГРАДСКОЙ ОБЛАСТИ НА 27.09.2024

А-120 Санкт-Петербургское южное полукольцо	
Координаты (Ш, Д)	59°7'23.5 30.3236 59°43'24" N 30°19'25" E
Дата внесения информации	20 ноября 2020 01:20
Название участка	А-120 Санкт-Петербургское южное полукольцо
Тип риска	Химзавод
Тип опасного участка	участки дорог в зоне опасных объектов
Название дороги	«Санкт-Петербургское южное полукольцо» Кировск - Мга - Гатчина - Большая Ижора
Код дороги	А-120
Начало опасного участка (км)	0
Конец опасного участка (км)	148
Регион	Ленинградская область
Ответственная организация	ФКУ «Севзалуправтодор»



- ### Условные обозначения
- - Участок автодороги с повышенным риском возникновения ДТП, нарушением движения
 - - Объездная дорога
 - - Населенный пункт

А-120 «САНКТ-ПЕТЕРБУРГСКОЕ ЮЖНОЕ ПОЛУКОЛЬЦО»

Объездная дорога: 35 км
Отрезанные населенные пункты.: нет

Прогноз на 27.09.2024 06:00 (UTC)
Прогнозируемые данные по часам

▶	+0ч	+6ч	+12ч	+18ч	+24ч	+30ч	+36ч	+42ч	+48ч	+54ч	+60ч	+66ч	+72ч	+78ч	+84ч
---	-----	-----	------	------	------	------	------	------	------	------	------	------	------	------	------

ГУ МЧС России по Ленинградской области
АРМ №9
15:00 26.09.2024
Исп. Яценко М.Е.
Тел. 39301-251

ИНФОРМАЦИОННЫЕ МАТЕРИАЛЫ ПО РИСКУ НАРУШЕНИЯ ТРАНСПОРТНОГО СООБЩЕНИЯ, СВЯЗАННЫХ С НЕБЛАГОПРИЯТНЫМИ МЕТЕОЯВЛЕНИЯМИ НА ФЕДЕРАЛЬНОЙ АВТОДОРОГЕ А-120 «ЮЖНОЕ ПОЛУКОЛЬЦО» В ЛЕНИНГРАДСКОЙ ОБЛАСТИ НА 27.09.2024

А-120 Санкт-Петербургское южное полукольцо	
Координаты (Ш, Д)	59.7235 30.3236 59°43'24"N 30°19'25"E
Дата внесения информации	20 ноября 2020 01:20
Название участка	А-120 Санкт-Петербургское южное полукольцо
Тип риска	Химзавод
Тип опасного участка	участки дорог в зоне опасных объектов
Название дороги	«Санкт-Петербургское южное полукольцо» Кировск - Мга - Гатчина - Большая Ижора
Код дороги	А-120
Начало опасного участка (км)	0
Конец опасного участка (км)	148
Регион	Ленинградская область
Ответственная организация	ФКУ «Севзалуправтодор»

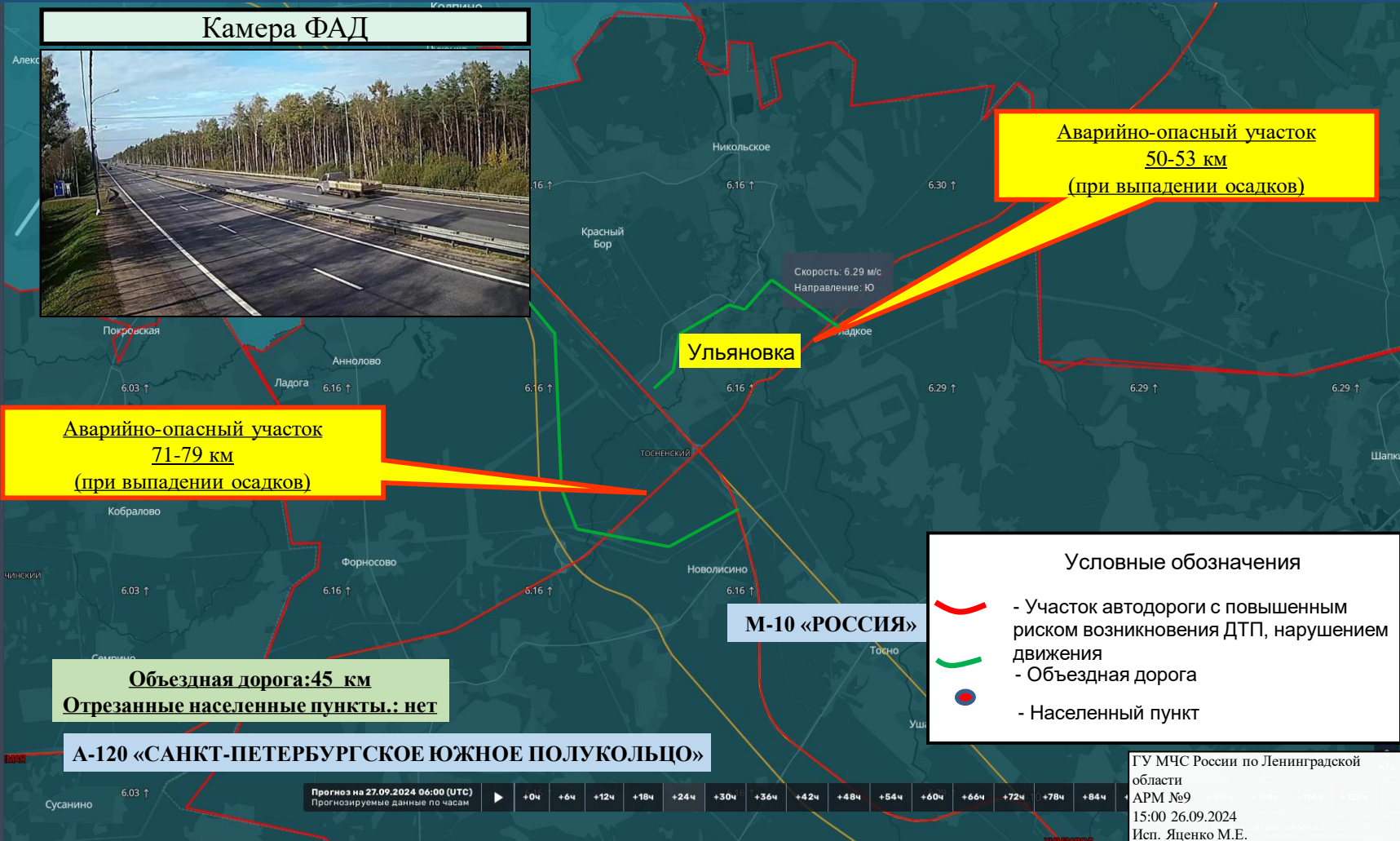


**Аварийно-опасный участок
71-79 км
(при выпадении осадков)**

**Аварийно-опасный участок
50-53 км
(при выпадении осадков)**

**Объездная дорога: 45 км
Отрезанные населенные пункты.: нет**

А-120 «САНКТ-ПЕТЕРБУРГСКОЕ ЮЖНОЕ ПОЛУКОЛЬЦО»



Условные обозначения

- Участок автодороги с повышенным риском возникновения ДТП, нарушением движения
- Объездная дорога
- Населенный пункт

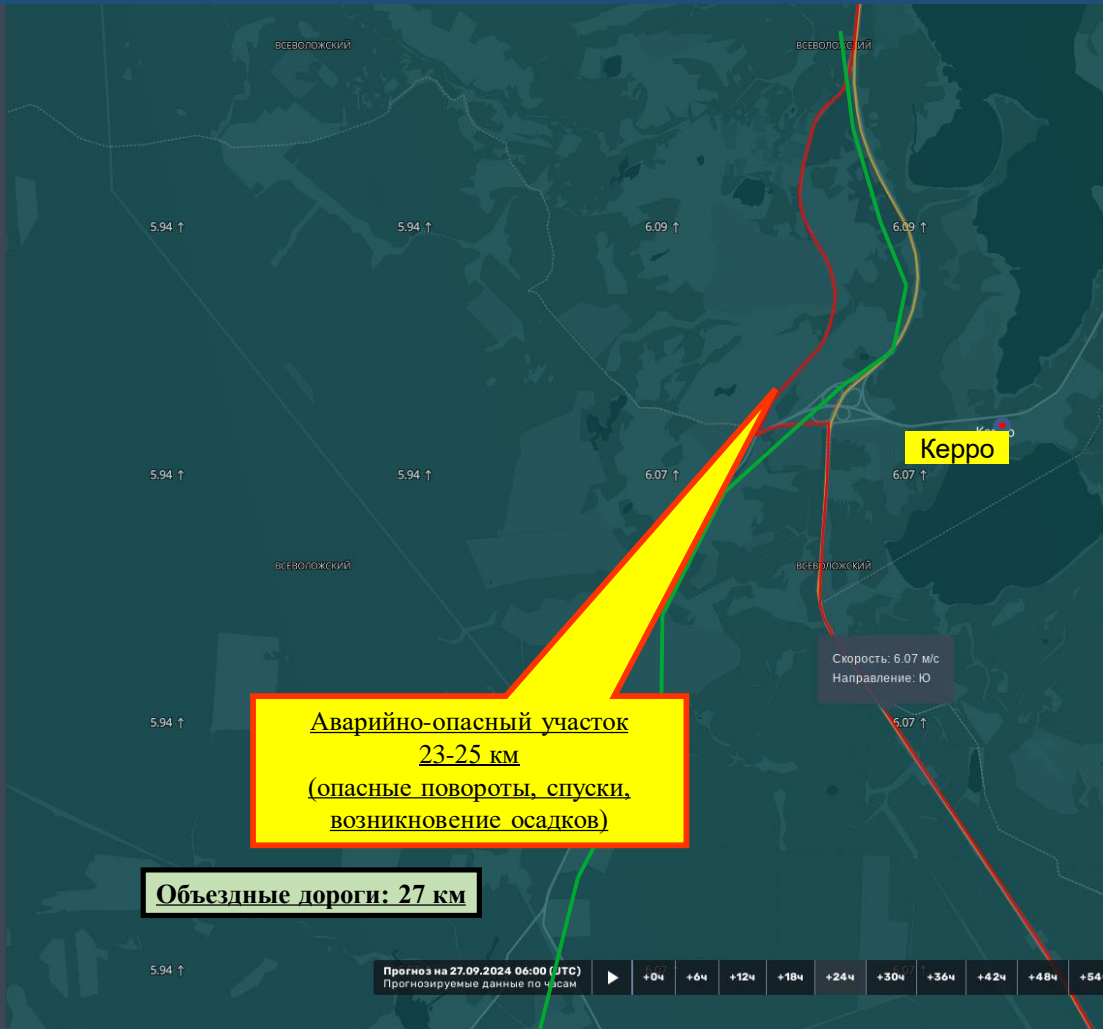
Прогноз на 27.09.2024 06:00 (UTC)
Прогнозируемые данные по часам

▶	+0ч	+6ч	+12ч	+18ч	+24ч	+30ч	+36ч	+42ч	+48ч	+54ч	+60ч	+66ч	+72ч	+78ч	+84ч
---	-----	-----	------	------	------	------	------	------	------	------	------	------	------	------	------

ГУ МЧС России по Ленинградской области
АРМ №9
15:00 26.09.2024
Исп. Яценко М.Е.
Тел. 39301-251

ИНФОРМАЦИОННЫЕ МАТЕРИАЛЫ ПО РИСКУ НАРУШЕНИЯ ТРАНСПОРТНОГО СООБЩЕНИЯ, СВЯЗАННЫХ С НЕБЛАГОПРИЯТНЫМИ МЕТЕОЯВЛЕНИЯМИ НА ФЕДЕРАЛЬНОЙ АВТОДОРОГЕ А-121 «СОРТАВАЛА» В ЛЕНИНГРАДСКОЙ ОБЛАСТИ НА 27.09.2024

Координаты (Ш, Д)	60.3555 30.2726 60°21'19"N 30°16'21"E
Дата внесения информации	20 ноября 2020 01:20
Тип риска	Химзавод
Тип опасного участка	участки дорог в зоне опасных объектов
Название дороги	«Сортавала» Санкт-Петербург - Сортавала - автомобильная дорога Р-21 «Кола»
Код дороги	A-121
Начало опасного участка (км)	9
Конец опасного участка (км)	24
Регион	Ленинградская область
Ответственная организация	ФКУ «Севзалуправтдор»



Условные обозначения

- Участок автодороги с повышенным риском возникновения ДТП, нарушением движения
- Объездная дорога
- Населенный пункт

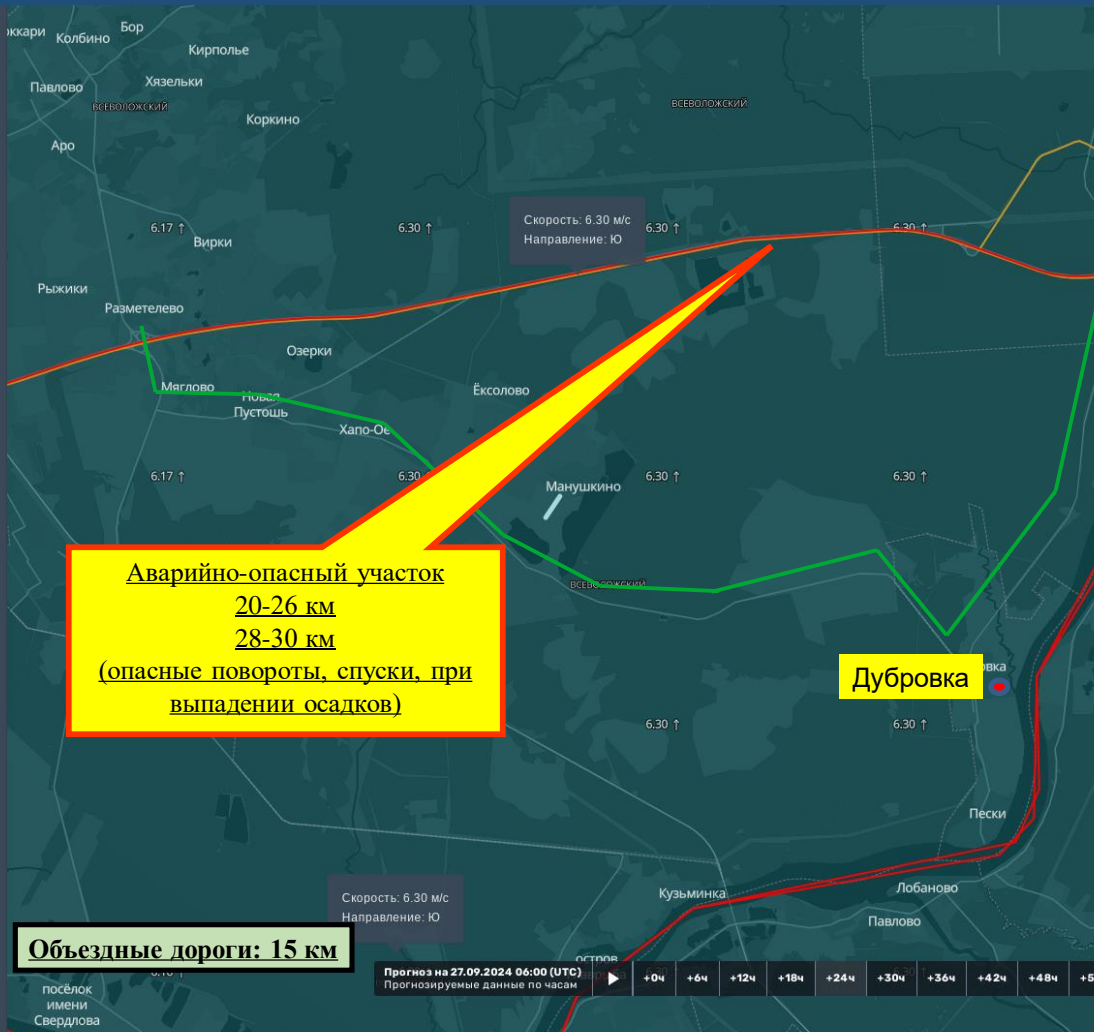
Прогноз на 27.09.2024 06:00 (UTC)
Прогнозируемые данные по часам

▶	+0ч	+6ч	+12ч	+18ч	+24ч	+30ч	+36ч	+42ч	+48ч	+54ч	+60ч	+66ч	+72ч	+78ч	+84ч
---	-----	-----	------	------	------	------	------	------	------	------	------	------	------	------	------




ГУ МЧС России по Ленинградской области
АРМ №9
15:00 26.09.2024
Исп. Яценко М.Е.
Тел. 39301-251

ИНФОРМАЦИОННЫЕ МАТЕРИАЛЫ ПО РИСКУ НАРУШЕНИЯ ТРАНСПОРТНОГО СООБЩЕНИЯ, СВЯЗАННЫХ С НЕБЛАГОПРИЯТНЫМИ МЕТЕОЯВЛЕНИЯМИ НА ФЕДЕРАЛЬНОЙ АВТОДОРОГЕ Р-21 «КОЛА» В ЛЕНИНГРАДСКОЙ ОБЛАСТИ НА 27.09.2024

Р-21 «Кола» Санкт-Петербург - Петрозаводск - Мурманск - Печенга - граница с Королевством Норвегия	
Координаты (Ш, Д)	64.7671 32.4623 64°46'1"N 32°27'44"E
Дата внесения информации	13 июля 2022 15:46
Название	Р-21 "Кола" Санкт-Петербург - Петрозаводск - Мурманск - Печенга - граница с Королевством Норвегия
Краткое название	Р-21
Начало дороги	0+000



Аварийно-опасный участок
20-26 км
28-30 км
 (опасные повороты, спуски, при выпадении осадков)

- Условные обозначения**
-  - Участок автодороги с повышенным риском возникновения ДТП, нарушением движения
 -  - Объездная дорога
 -  - Населенный пункт

Объездные дороги: 15 км

Прогноз на 27.09.2024 06:00 (UTC)
 Прогнозируемые данные по часам

▶	+0ч	+6ч	+12ч	+18ч	+24ч	+30ч	+36ч	+42ч	+48ч	+54ч	+60ч	+66ч	+72ч	+78ч	+84ч
---	-----	-----	------	------	------	------	------	------	------	------	------	------	------	------	------

ГУ МЧС России по Ленинградской области
 АРМ №9
 15:00 26.09.2024
 Исп. Яценко М.Е.
 Тел. 39301-251