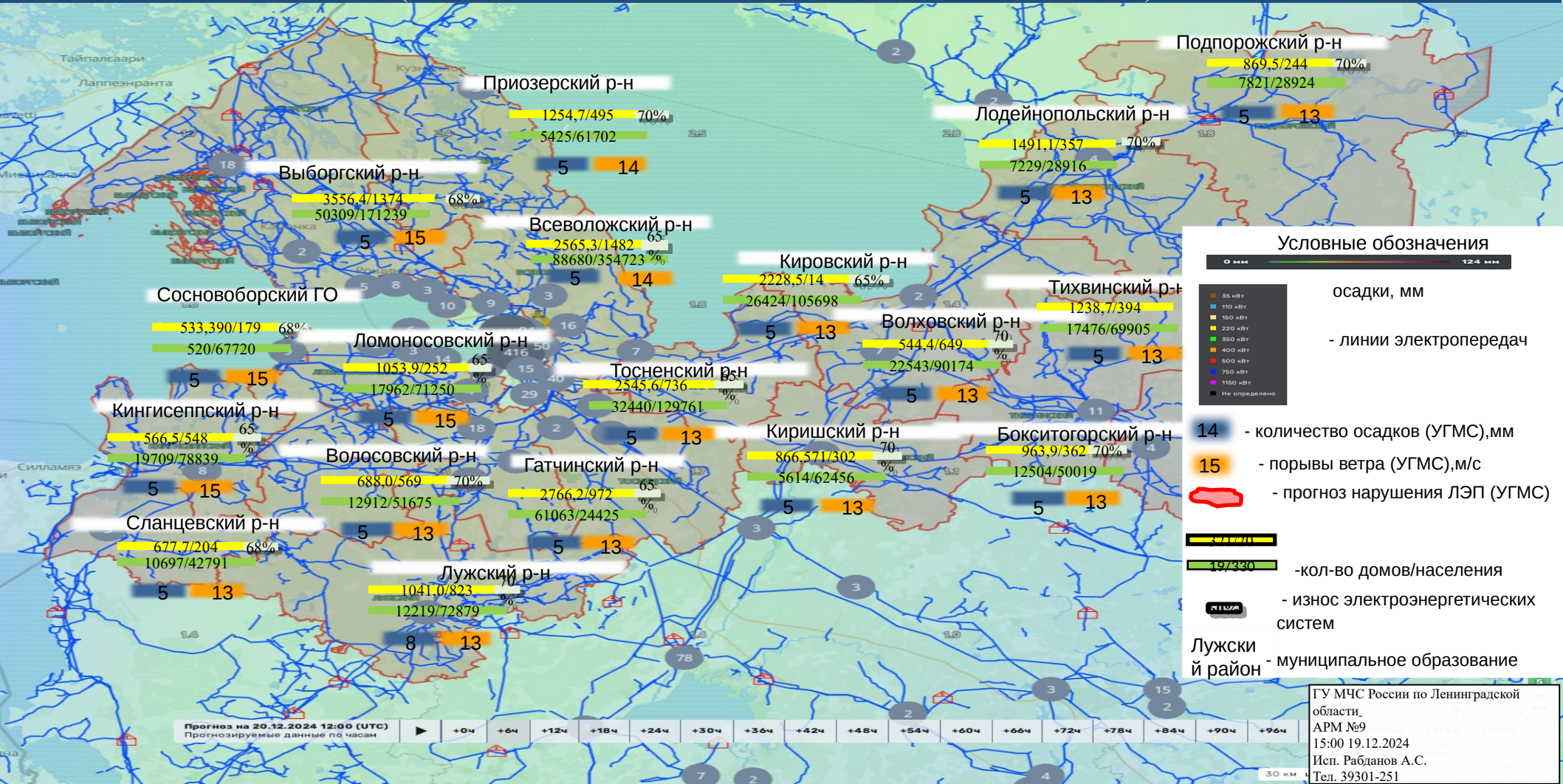


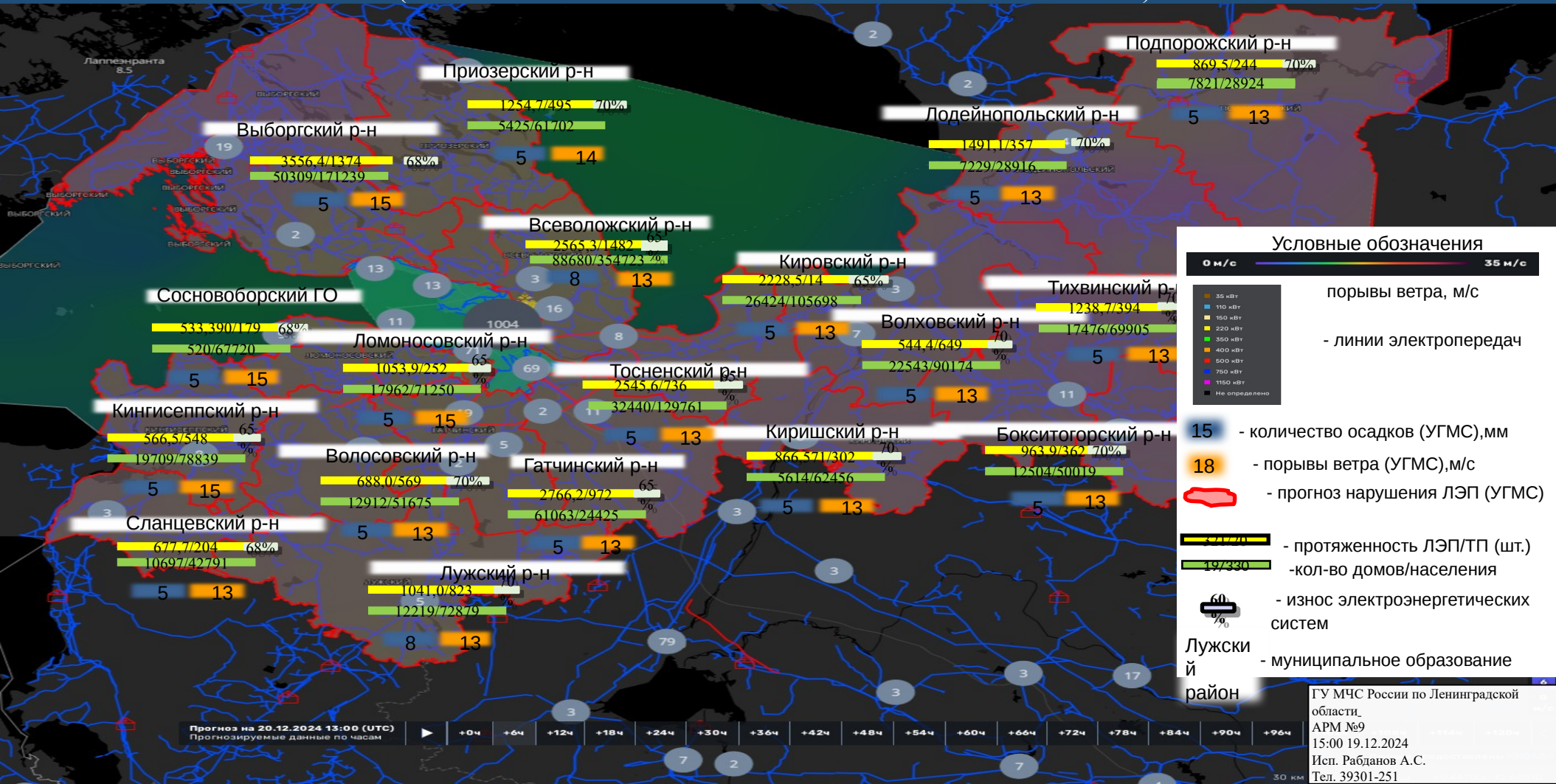
# ИНФОРМАЦИОННЫЕ МАТЕРИАЛЫ ПО ОСАДКАМ НА ТЕРРИТОРИИ ЛЕНИНГРАДСКОЙ ОБЛАСТИ (РИСК НАРУШЕНИЯ ЭЛЕКТРОСНАБЖЕНИЯ НА 20.12.2024)



ГУ МЧС России по Ленинградской области  
АРМ №9  
15:00 19.12.2024  
Исп. Рабданов А.С.  
Тел. 39301-251

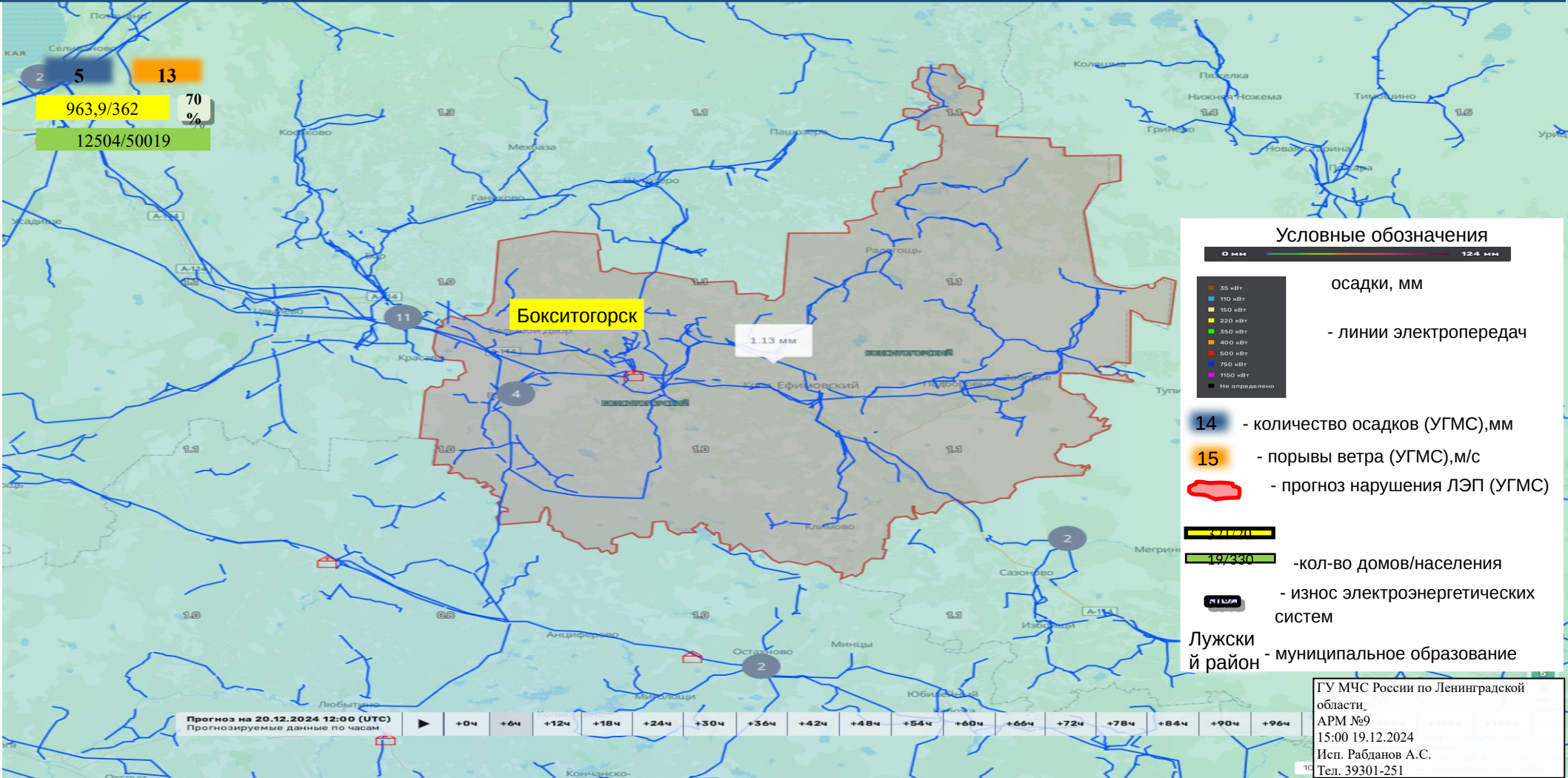


# ИНФОРМАЦИОННЫЕ МАТЕРИАЛЫ ПО ПОРЫВАМ ВЕТРА НА ТЕРРИТОРИИ ЛЕНИНГРАДСКОЙ ОБЛАСТИ (РИСК НАРУШЕНИЯ ЭЛЕКТРОСНАБЖЕНИЯ НА 20.12.2024)

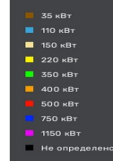




# ИНФОРМАЦИОННЫЕ МАТЕРИАЛЫ ПО ОСАДКАМ НА ТЕРРИТОРИИ БОКСИТОГОРСКОГО РАЙОНА ЛЕНИНГРАДСКОЙ ОБЛАСТИ (РИСК НАРУШЕНИЯ ЭЛЕКТРОСНАБЖЕНИЯ НА 20.12.2024)



## Условные обозначения



осадки, мм

- линии электропередач

14 - количество осадков (УГМС), мм

15 - порывы ветра (УГМС), м/с

1 - прогноз нарушения ЛЭП (УГМС)



19/330 - кол-во домов/населения



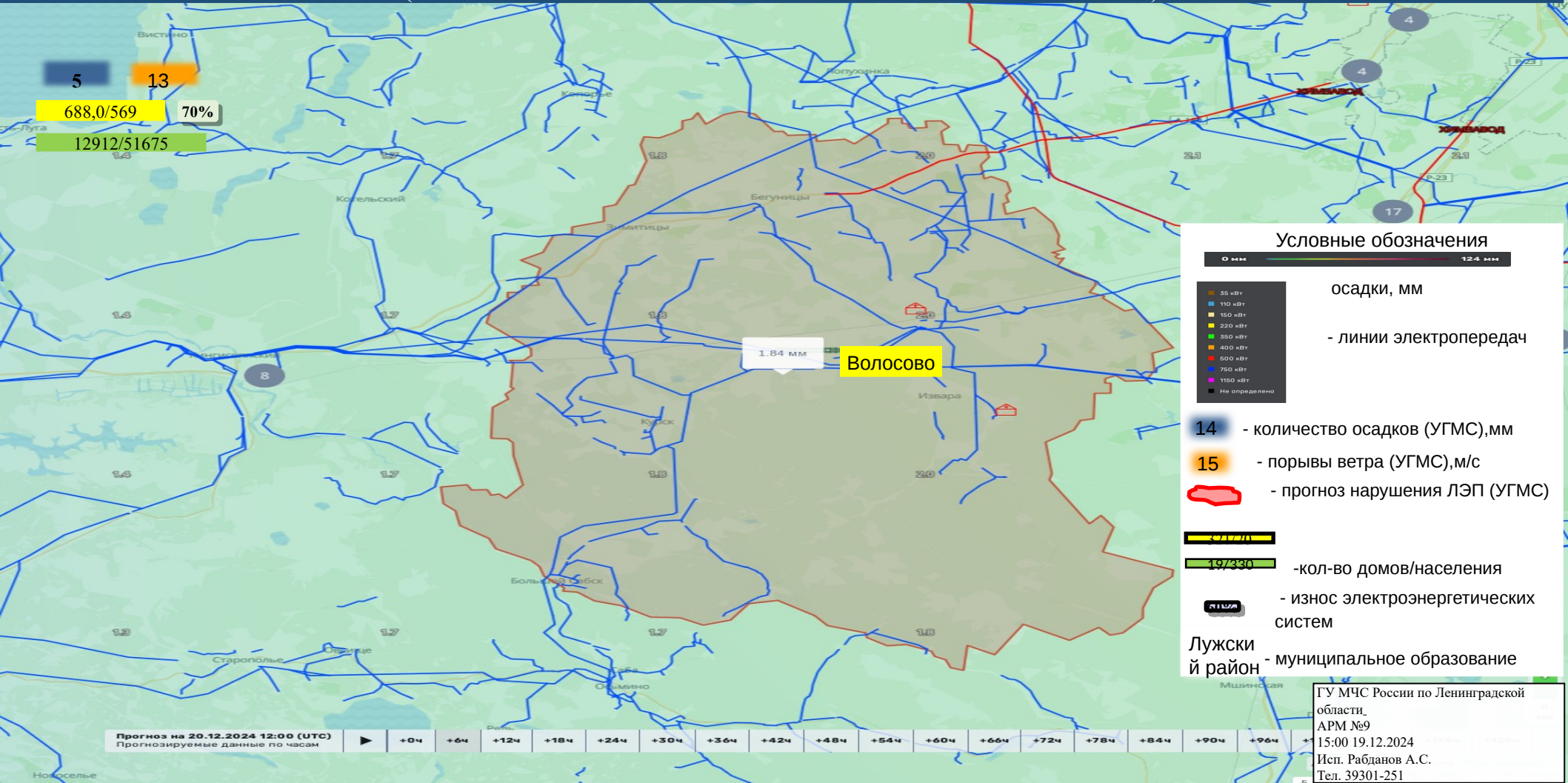
- износ электроэнергетических систем

Лужский район

- муниципальное образование

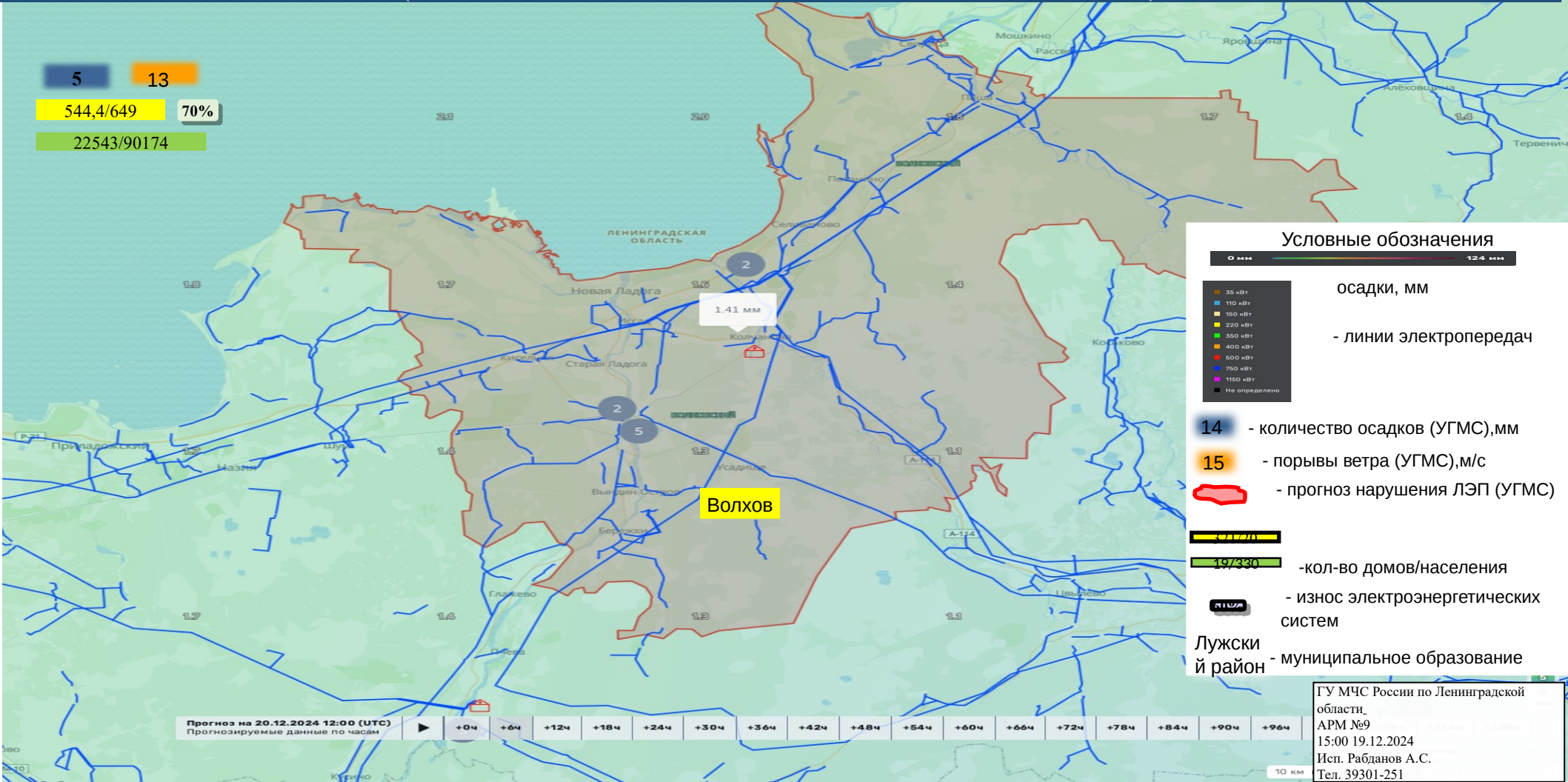
ГУ МЧС России по Ленинградской области  
АРМ №9  
15:00 19.12.2024  
Исп. Рабаданов А.С.  
Тел. 39301-251

# ИНФОРМАЦИОННЫЕ МАТЕРИАЛЫ ПО ОСАДКАМ НА ТЕРРИТОРИИ ВОЛОСОВСКОГО РАЙОНА ЛЕНИНГРАДСКОЙ ОБЛАСТИ (РИСК НАРУШЕНИЯ ЭЛЕКТРОСНАБЖЕНИЯ НА 20.12.2024)



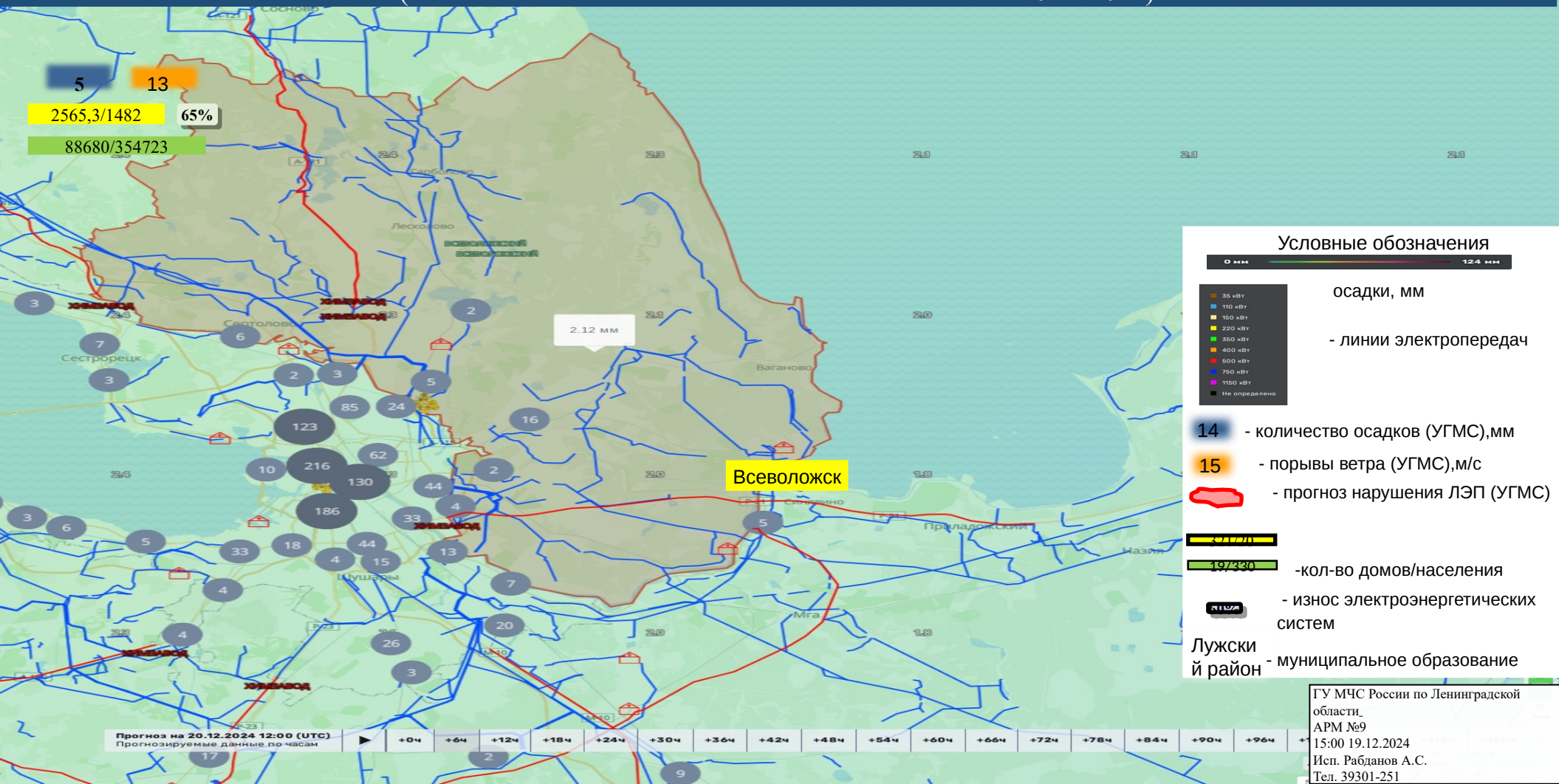


# ИНФОРМАЦИОННЫЕ МАТЕРИАЛЫ ПО ОСАДКАМ НА ТЕРРИТОРИИ ВОЛХОВСКОГО РАЙОНА ЛЕНИНГРАДСКОЙ ОБЛАСТИ (РИСК НАРУШЕНИЯ ЭЛЕКТРОСНАБЖЕНИЯ НА 20.12.2024)





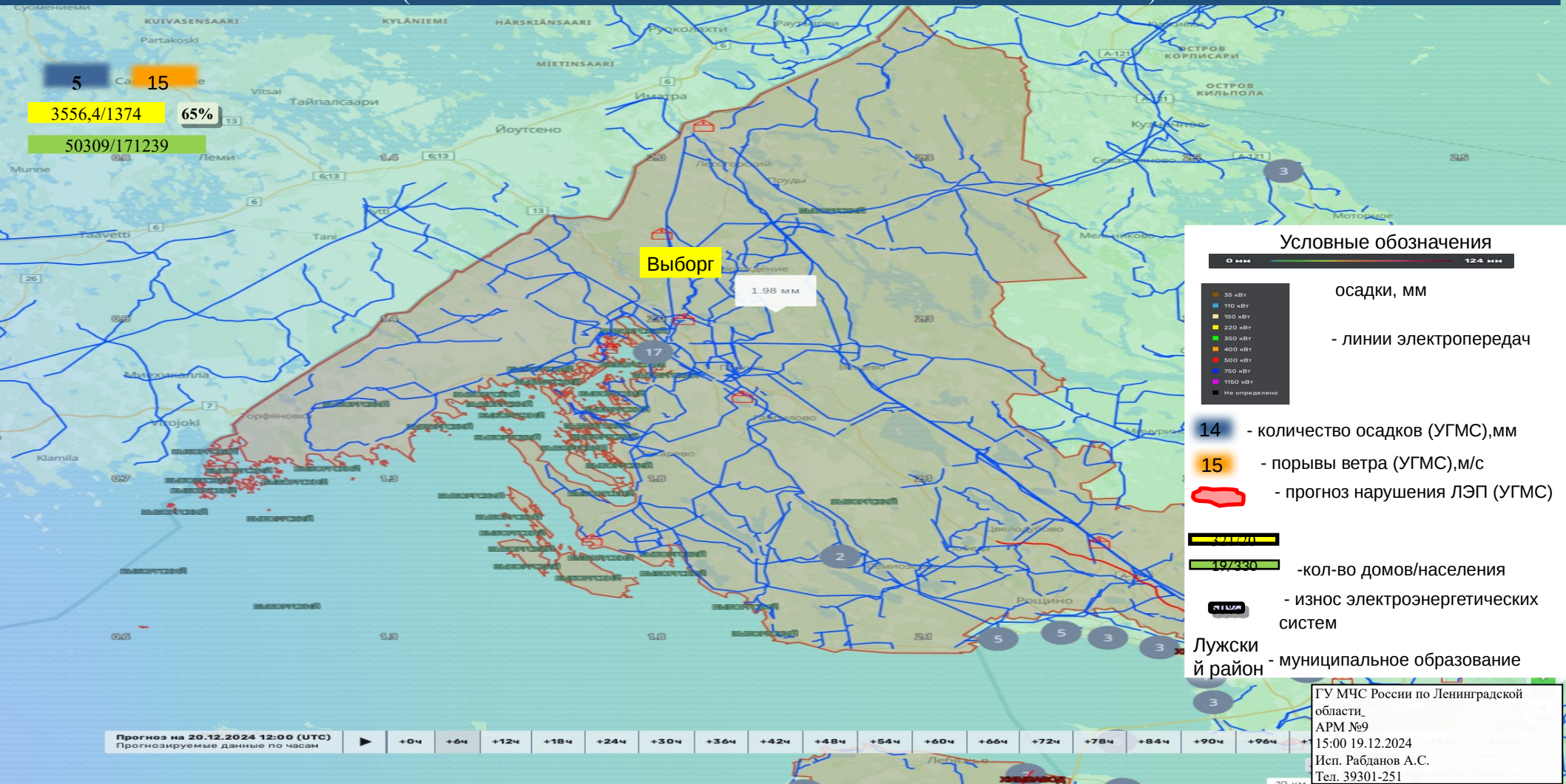
# ИНФОРМАЦИОННЫЕ МАТЕРИАЛЫ ПО ОСАДКАМ НА ТЕРРИТОРИИ ВСЕВОЛОЖСКОГО РАЙОНА ЛЕНИНГРАДСКОЙ ОБЛАСТИ (РИСК НАРУШЕНИЯ ЭЛЕКТРОСНАБЖЕНИЯ НА 20.12.2024)



ГУ МЧС России по Ленинградской области  
АРМ №9  
15:00 19.12.2024  
Исп. Рабанов А.С.  
Тел. 39301-251

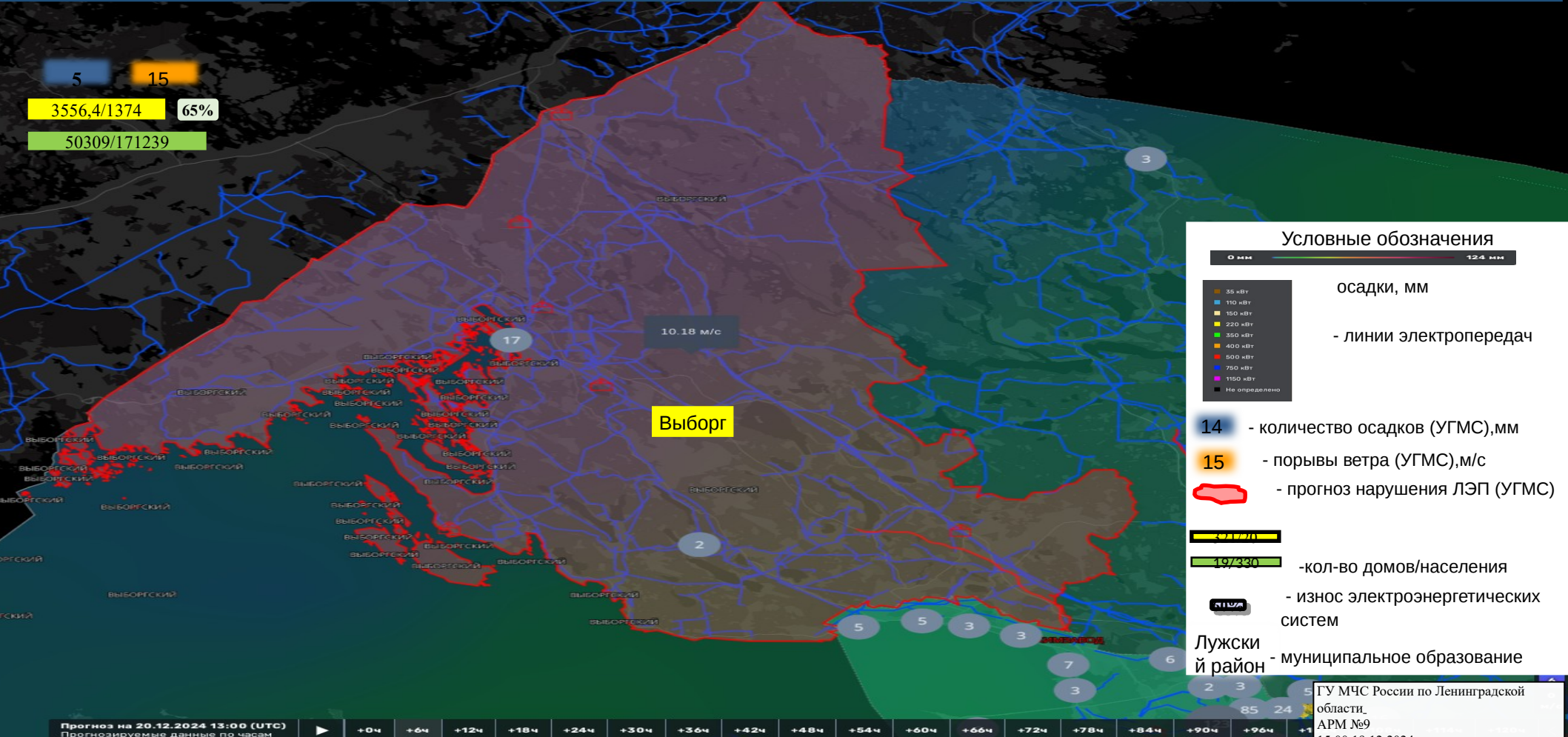


# ИНФОРМАЦИОННЫЕ МАТЕРИАЛЫ ПО ПОРЫВАМ ВЕТРА НА ТЕРРИТОРИИ ВЫБОРГСКОГО РАЙОНА ЛЕНИНГРАДСКОЙ ОБЛАСТИ (РИСК НАРУШЕНИЯ ЭЛЕКТРОСНАБЖЕНИЯ НА 20.12.2024)





# ИНФОРМАЦИОННЫЕ МАТЕРИАЛЫ ПО ПОРЫВАМ ВЕТРА НА ТЕРРИТОРИИ ВЫБОРГСКОГО РАЙОНА ЛЕНИНГРАДСКОЙ ОБЛАСТИ (РИСК НАРУШЕНИЯ ЭЛЕКТРОСНАБЖЕНИЯ НА 20.12.2024)



## Условные обозначения

0 мм 124 мм

- 35 кВт
- 110 кВт
- 150 кВт
- 220 кВт
- 350 кВт
- 400 кВт
- 600 кВт
- 750 кВт
- 1150 кВт
- Не определено

осадки, мм

- линии электропередач

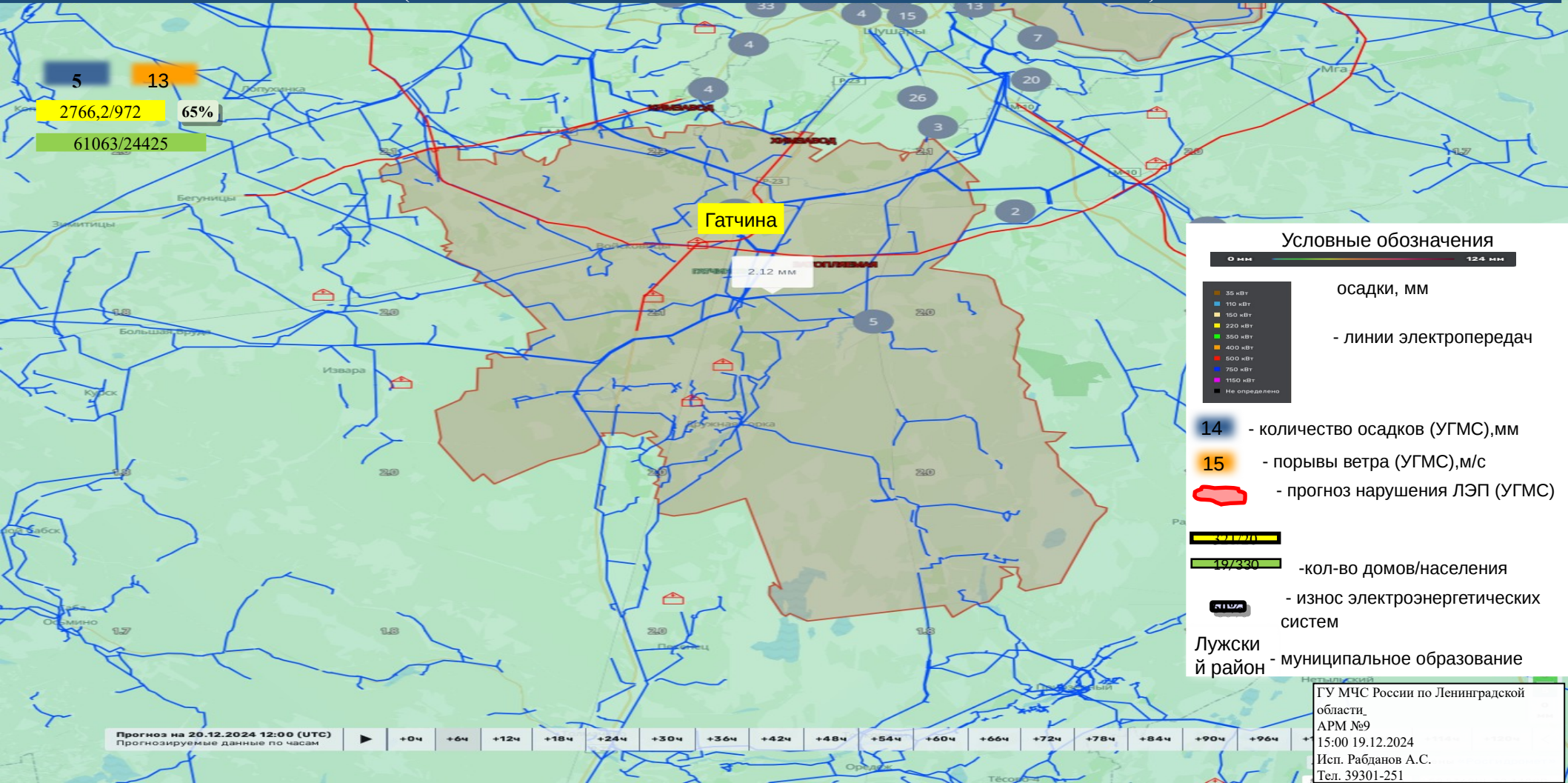
- 14 - количество осадков (УГМС), мм
- 15 - порывы ветра (УГМС), м/с
- прогноз нарушения ЛЭП (УГМС)

- 107/340 - кол-во домов/населения
- износ электроэнергетических систем

Лужский район - муниципальное образование

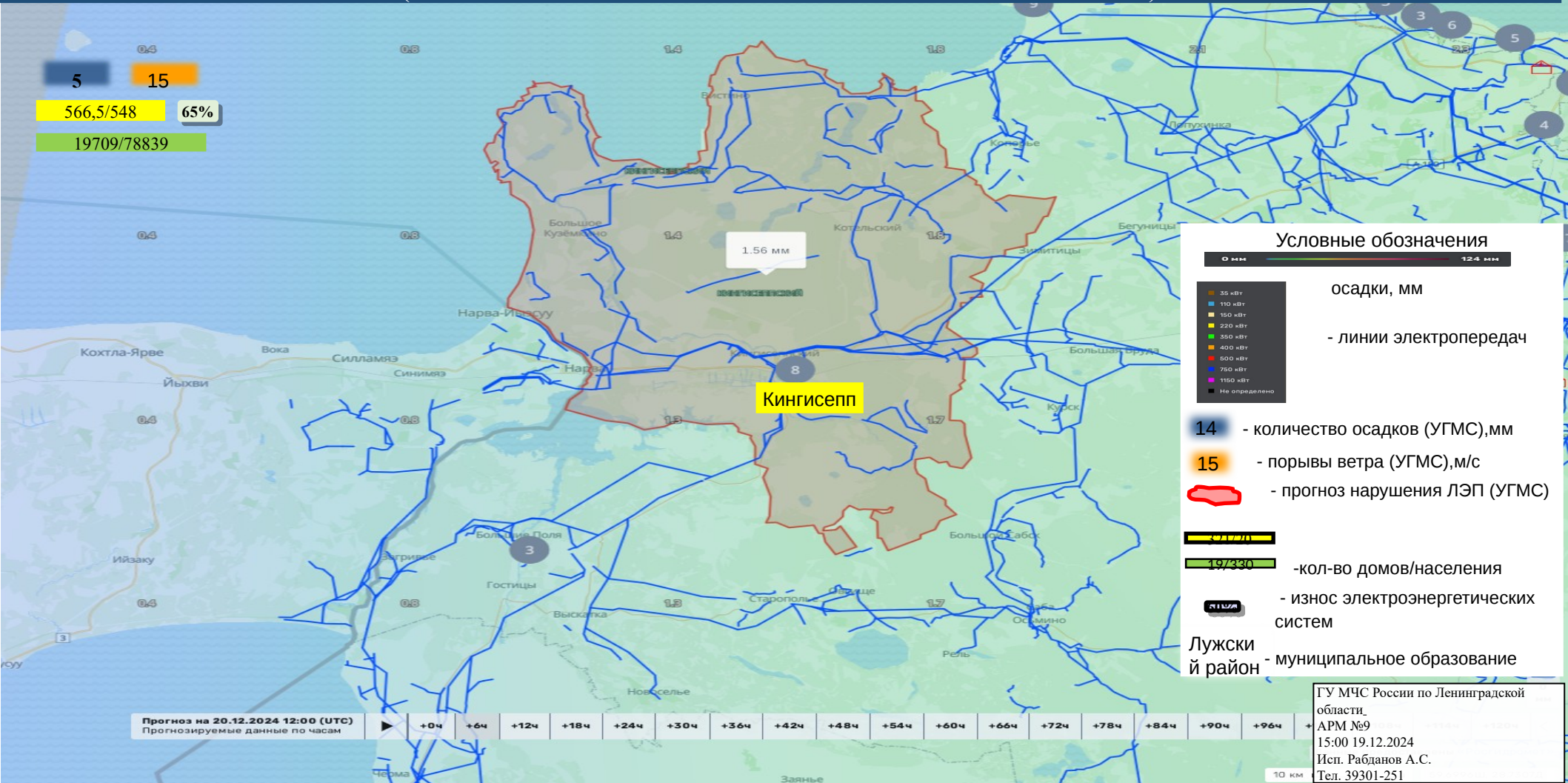


# ИНФОРМАЦИОННЫЕ МАТЕРИАЛЫ ПО ПОРЫВАМ ВЕТРА НА ТЕРРИТОРИИ ГАТЧИНСКОГО РАЙОНА ЛЕНИНГРАДСКОЙ ОБЛАСТИ (РИСК НАРУШЕНИЯ ЭЛЕКТРОСНАБЖЕНИЯ НА 20.12.2024)



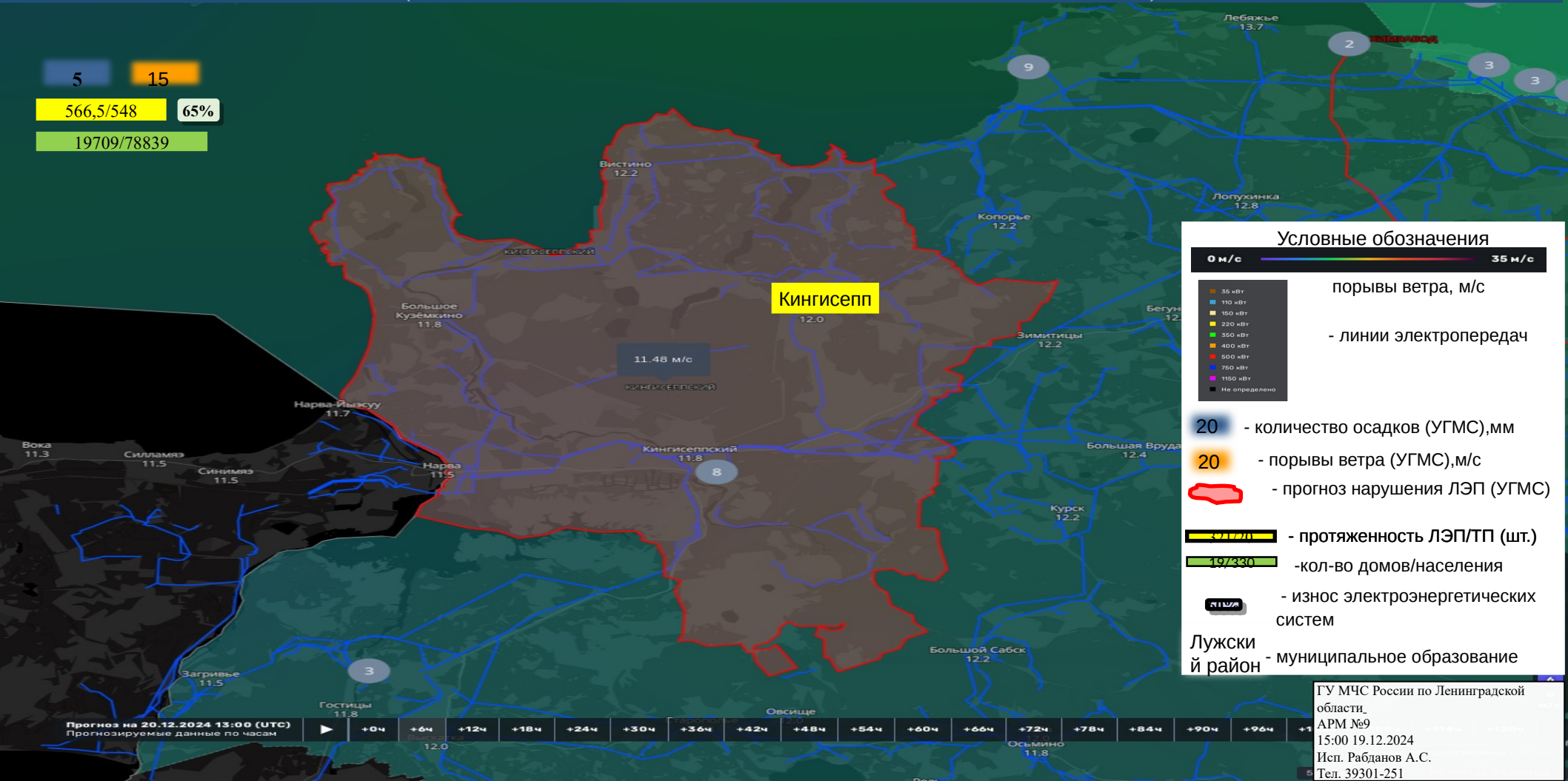


# ИНФОРМАЦИОННЫЕ МАТЕРИАЛЫ ПО ОСАДКАМ НА ТЕРРИТОРИИ КИНГИСЕПСКОГО РАЙОНА ЛЕНИНГРАДСКОЙ ОБЛАСТИ (РИСК НАРУШЕНИЯ ЭЛЕКТРОСНАБЖЕНИЯ НА 20.12.2024)



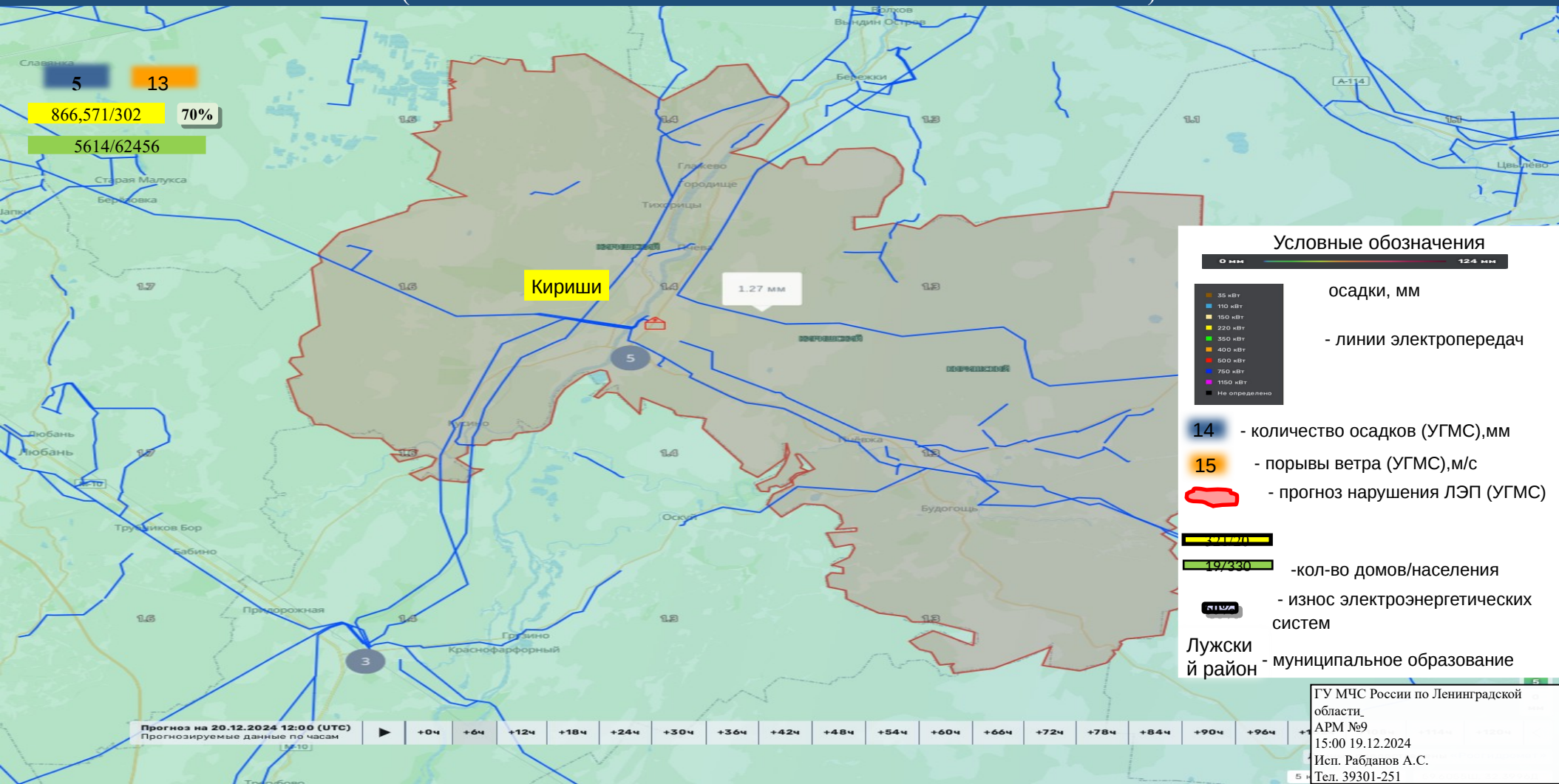


# ИНФОРМАЦИОННЫЕ МАТЕРИАЛЫ ПО ПОРЫВАМ ВЕТРА НА ТЕРРИТОРИИ КИНГИСЕПСКОГО РАЙОНА ЛЕНИНГРАДСКОЙ ОБЛАСТИ (РИСК НАРУШЕНИЯ ЭЛЕКТРОСНАБЖЕНИЯ НА 20.12.2024)





# ИНФОРМАЦИОННЫЕ МАТЕРИАЛЫ ПО ОСАДКИ НА ТЕРРИТОРИИ КИРИШСКОГО РАЙОНА ЛЕНИНГРАДСКОЙ ОБЛАСТИ (РИСК НАРУШЕНИЯ ЭЛЕКТРОСНАБЖЕНИЯ НА 20.12.2024)



## Условные обозначения



- 35 кВТ
  - 110 кВТ
  - 150 кВТ
  - 220 кВТ
  - 350 кВТ
  - 400 кВТ
  - 500 кВТ
  - 750 кВТ
  - 1150 кВТ
  - Не определено
- осадки, мм
- линии электропередач
- 14 - количество осадков (УГМС), мм
- 15 - порывы ветра (УГМС), м/с
- прогноз нарушения ЛЭП (УГМС)
- 19/330 - кол-во домов/населения
- 115% - износ электроэнергетических систем
- Лужский район - муниципальное образование

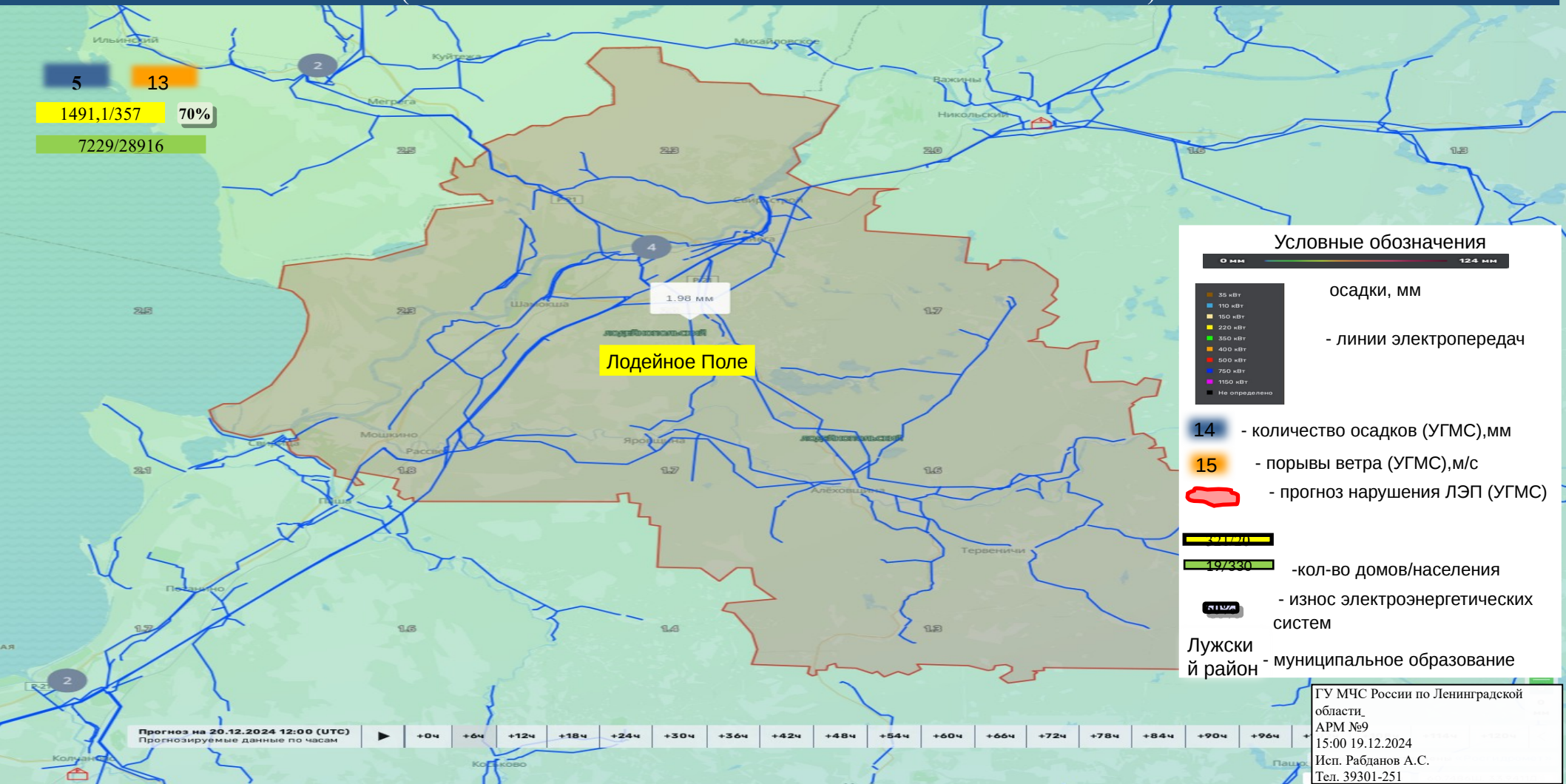


# ИНФОРМАЦИОННЫЕ МАТЕРИАЛЫ ПО ПОРЫВАМ ВЕТРА НА ТЕРРИТОРИИ КИРОВСКОГО РАЙОНА ЛЕНИНГРАДСКОЙ ОБЛАСТИ (РИСК НАРУШЕНИЯ ЭЛЕКТРОСНАБЖЕНИЯ НА 20.12.2024)





# ИНФОРМАЦИОННЫЕ МАТЕРИАЛЫ ПО ОСАДКАМ НА ТЕРРИТОРИИ ЛОДЕЙНОПОЛЬСКОГО РАЙОНА ЛЕНИНГРАДСКОЙ ОБЛАСТИ (РИСК НАРУШЕНИЯ ЭЛЕКТРОСНАБЖЕНИЯ НА 20.12.2024)



## Условные обозначения



- 35 кВт
  - 110 кВт
  - 150 кВт
  - 220 кВт
  - 350 кВт
  - 400 кВт
  - 500 кВт
  - 750 кВт
  - 1150 кВт
  - Не определено
- осадки, мм
- линии электропередач

- 14** - количество осадков (УГМС), мм
- 15** - порывы ветра (УГМС), м/с
- 1** - прогноз нарушения ЛЭП (УГМС)

- 19/330** - кол-во домов/населения
- 11/10** - износ электроэнергетических систем

**Лужский район** - муниципальное образование

ГУ МЧС России по Ленинградской области,  
АРМ №9  
15:00 19.12.2024  
Исп. Рабданов А.С.  
Тел. 39301-251



# ИНФОРМАЦИОННЫЕ МАТЕРИАЛЫ ПО ПОРЫВАМ ВЕТРА НА ТЕРРИТОРИИ ЛОМОНОСОВСКОГО РАЙОНА ЛЕНИНГРАДСКОЙ ОБЛАСТИ (РИСК НАРУШЕНИЯ ЭЛЕКТРОСНАБЖЕНИЯ НА 20.12.2024)



# ИНФОРМАЦИОННЫЕ МАТЕРИАЛЫ ПО ПОРЫВАМ ВЕТРА НА ТЕРРИТОРИИ ЛОМОНОСОВСКОГО РАЙОНА ЛЕНИНГРАДСКОЙ ОБЛАСТИ (РИСК НАРУШЕНИЯ ЭЛЕКТРОСНАБЖЕНИЯ НА 20.12.2024)

5

15

1053,9/252

65%

17962/71250

## \*Примечание:

Административный центр Ломоносовского района (г. Ломоносов) находится на территории Петродворцового района г. Санкт-Петербурга

Кипень

13.51 м/с

## Условные обозначения

0 м/с ————— 35 м/с

- 35 кВт
  - 110 кВт
  - 150 кВт
  - 220 кВт
  - 350 кВт
  - 400 кВт
  - 500 кВт
  - 750 кВт
  - 1150 кВт
  - Не определено
- порывы ветра, м/с
- линии электропередач

20 - количество осадков (УГМС), мм

20 - порывы ветра (УГМС), м/с

- прогноз нарушения ЛЭП (УГМС)

- протяженность ЛЭП/ТП (шт.)

- кол-во домов/населения

- износ электроэнергетических систем

Лужский район - муниципальное образование

Прогноз на 20.12.2024 13:00 (UTC)

Прогнозируемые данные по часам

+0ч

+6ч

+12ч

+18ч

+24ч

+30ч

+36ч

+42ч

+48ч

+54ч

+60ч

+66ч

+72ч

+78ч

+84ч

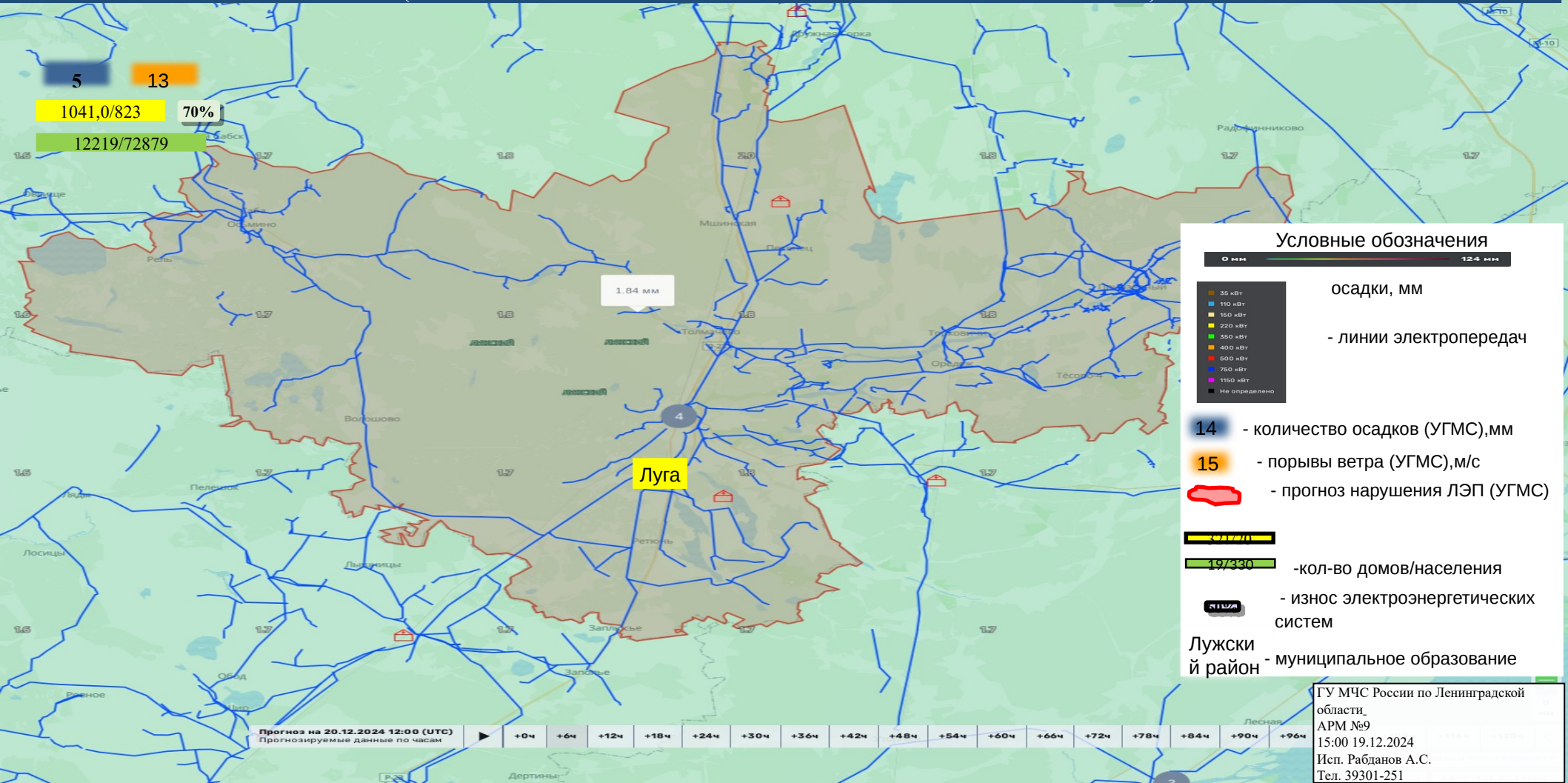
+90ч

+96ч

ГУ МЧС России по Ленинградской области,  
АРМ №9  
15:00 19.12.2024  
Исп. Рабданов А.С.  
Тел. 39301-251



# ИНФОРМАЦИОННЫЕ МАТЕРИАЛЫ ПО ОСАДКАМ НА ТЕРРИТОРИИ ЛУЖСКОГО РАЙОНА ЛЕНИНГРАДСКОЙ ОБЛАСТИ (РИСК НАРУШЕНИЯ ЭЛЕКТРОСНАБЖЕНИЯ НА 20.12.2024)



## Условные обозначения

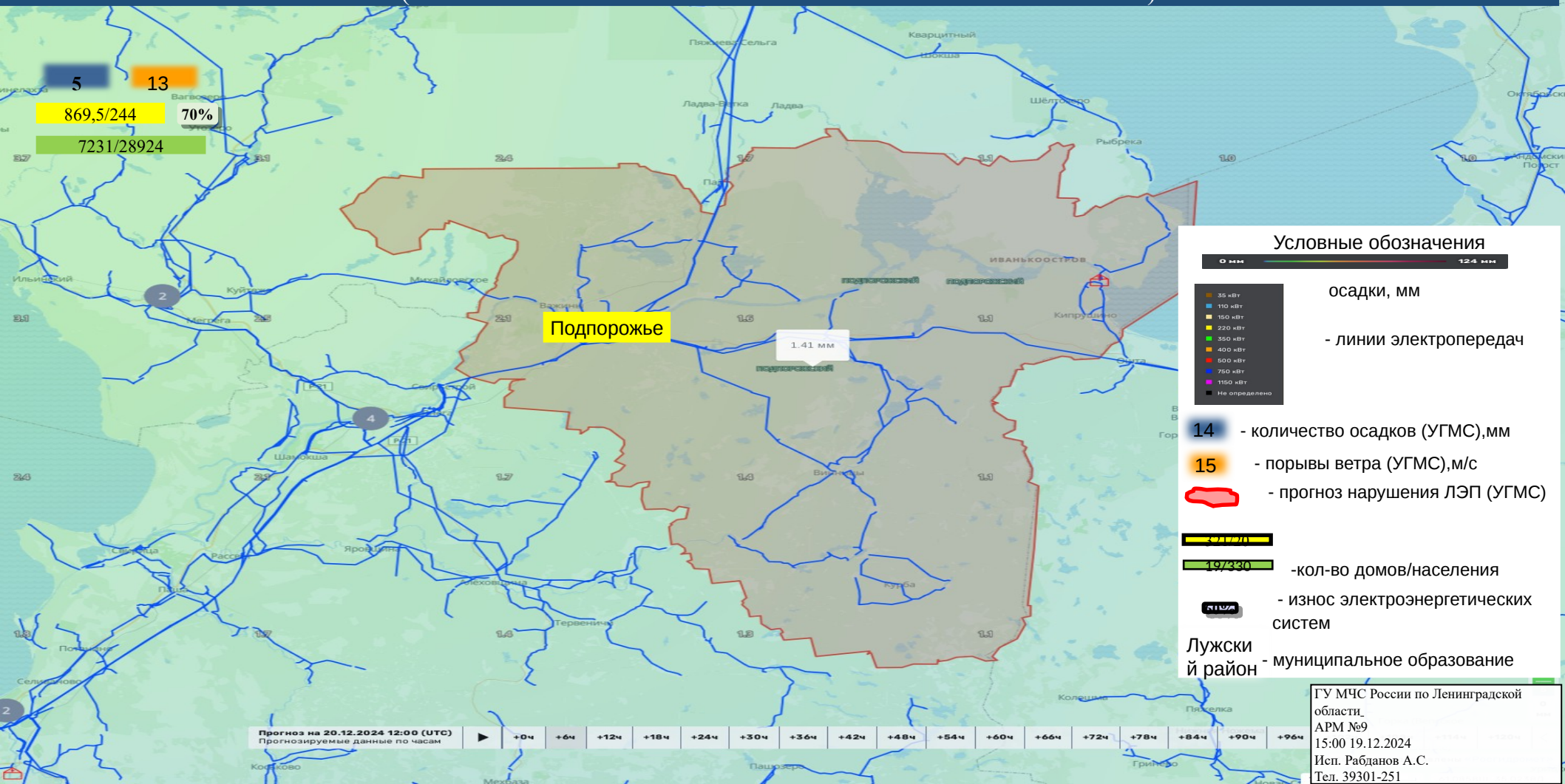
- 0 мм — 124 мм
- 35 кВТ
  - 110 кВТ
  - 150 кВТ
  - 220 кВТ
  - 350 кВТ
  - 400 кВТ
  - 500 кВТ
  - 750 кВТ
  - 1150 кВТ
  - Не определено
- осадки, мм
- линии электропередач
- 14 - количество осадков (УГМС),мм
- 15 - порывы ветра (УГМС),м/с
- прогноз нарушения ЛЭП (УГМС)
- 19/330 - кол-во домов/населения
- износ электроэнергетических систем
- Лужский район - муниципальное образование

Прогноз на 20.12.2024 12:00 (UTC)  
Прогнозируемые данные по часам

+0ч +6ч +12ч +18ч +24ч +30ч +36ч +42ч +48ч +54ч +60ч +66ч +72ч +78ч +84ч +90ч +96ч

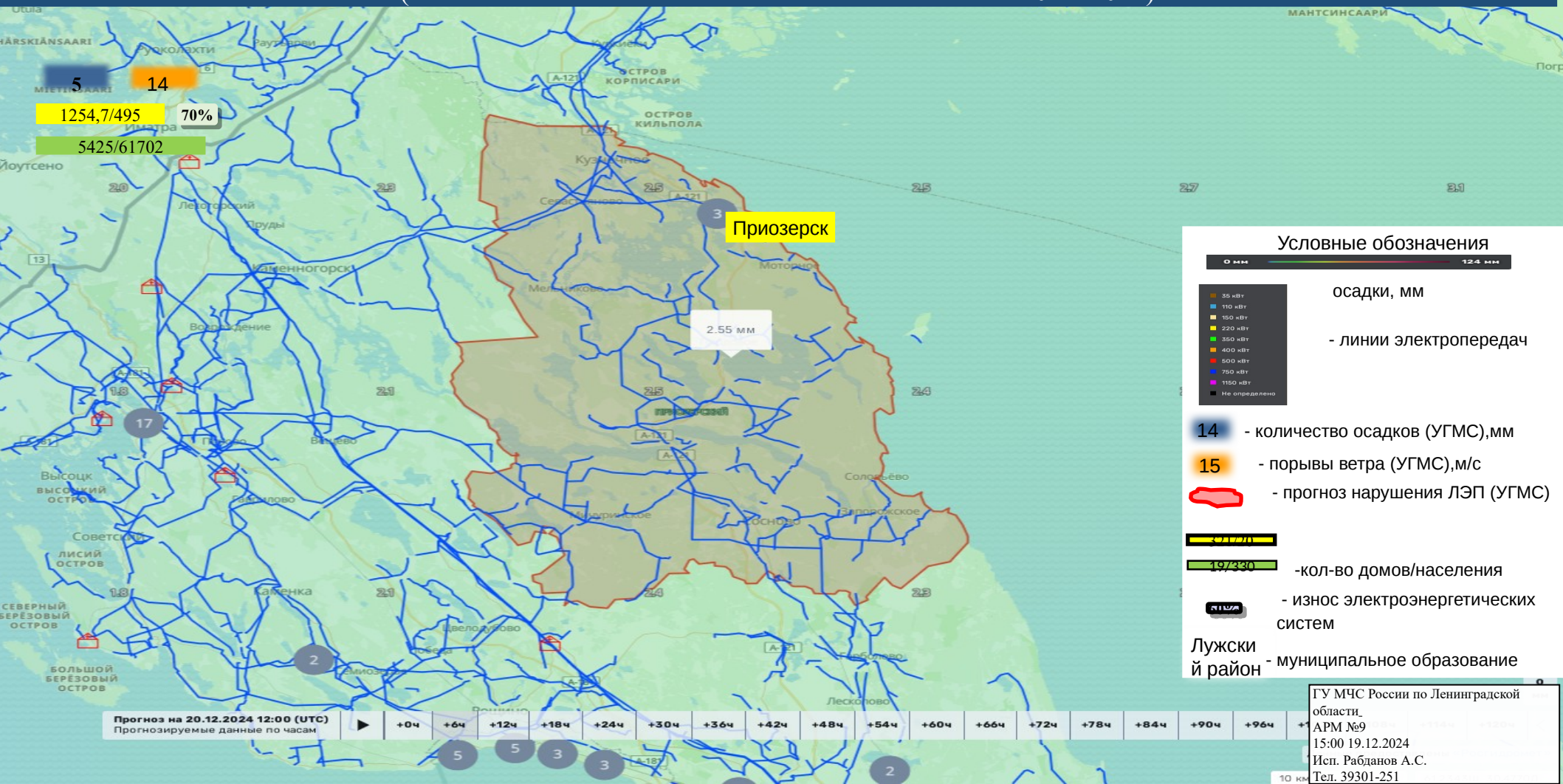
ГУ МЧС России по Ленинградской области,  
АРМ №9  
15:00 19.12.2024  
Исп. Рабаданов А.С.  
Тел. 39301-251

# ИНФОРМАЦИОННЫЕ МАТЕРИАЛЫ ПО ОСАДКАМ НА ТЕРРИТОРИИ ПОДПОРОЖСКОГО РАЙОНА ЛЕНИНГРАДСКОЙ ОБЛАСТИ (РИСК НАРУШЕНИЯ ЭЛЕКТРОСНАБЖЕНИЯ НА 20.12.2024)

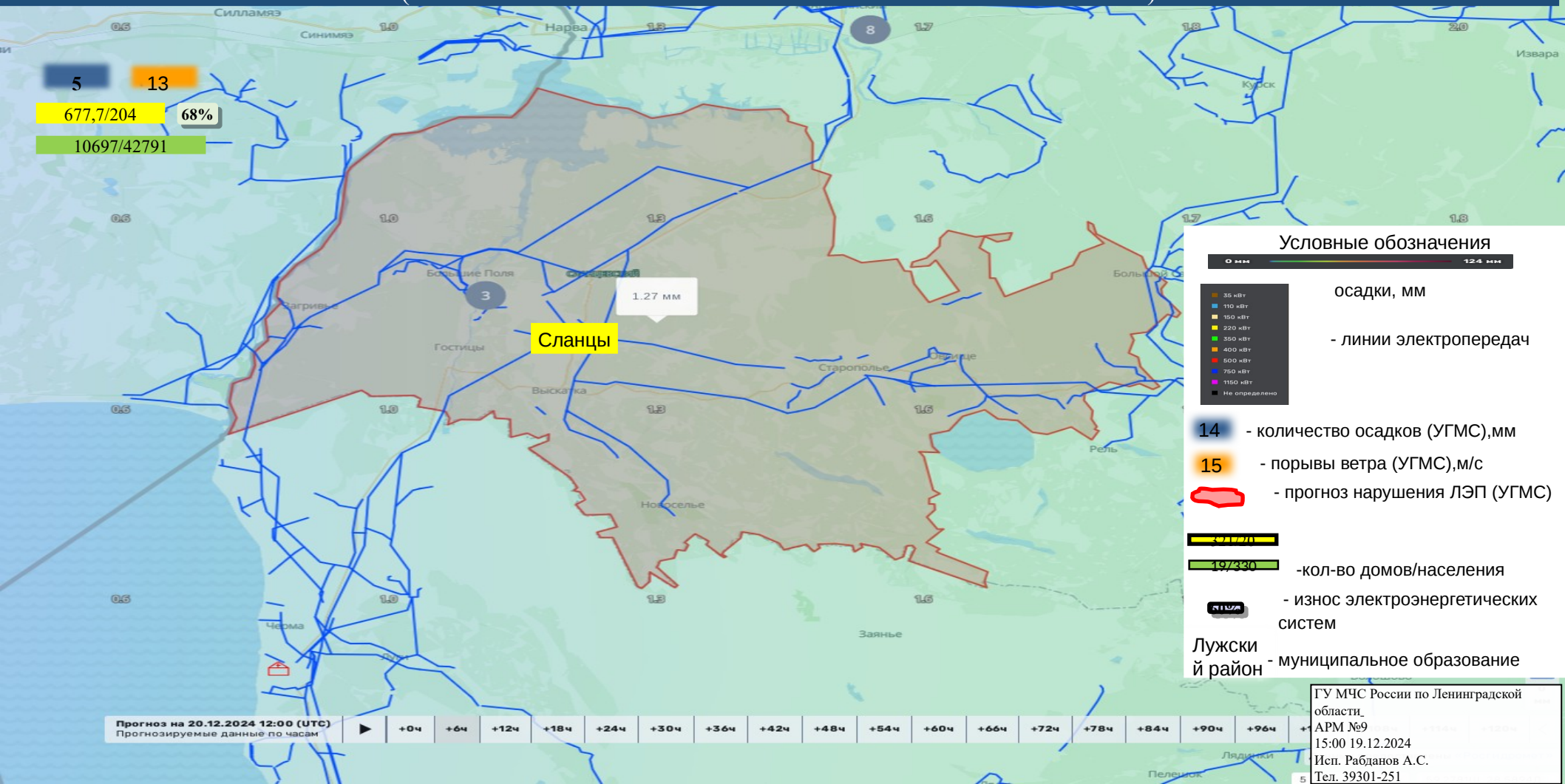




# ИНФОРМАЦИОННЫЕ МАТЕРИАЛЫ ПО ПОРЫВАМ ВЕТРА НА ТЕРРИТОРИИ ПРИОЗЕРСКОГО РАЙОНА ЛЕНИНГРАДСКОЙ ОБЛАСТИ (РИСК НАРУШЕНИЯ ЭЛЕКТРОСНАБЖЕНИЯ НА 20.12.2024)

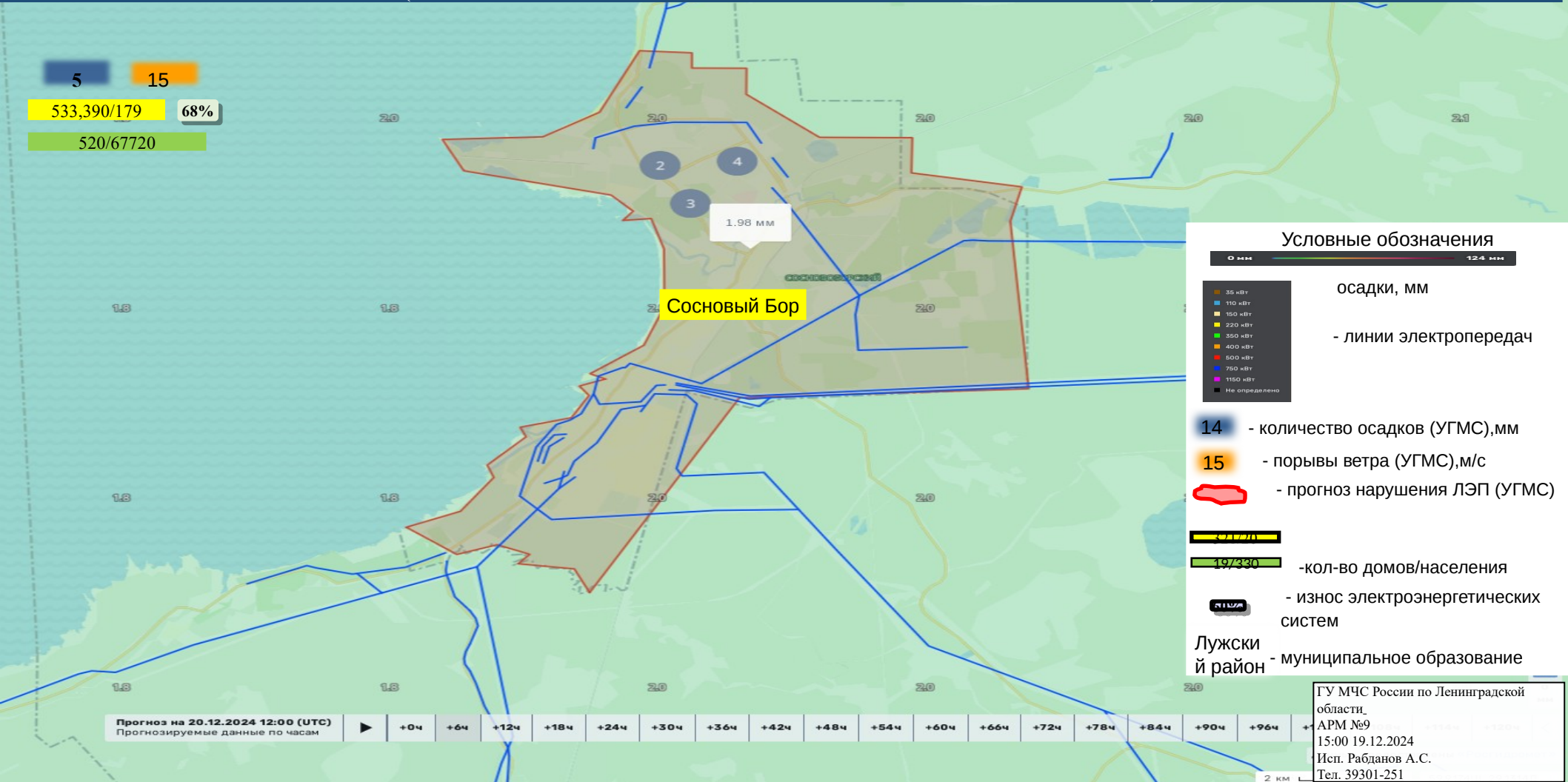


# ИНФОРМАЦИОННЫЕ МАТЕРИАЛЫ ПО ОСАДКАМ НА ТЕРРИТОРИИ СЛАНЦЕВСКОГО РАЙОНА ЛЕНИНГРАДСКОЙ ОБЛАСТИ (РИСК НАРУШЕНИЯ ЭЛЕКТРОСНАБЖЕНИЯ НА 20.12.2024)



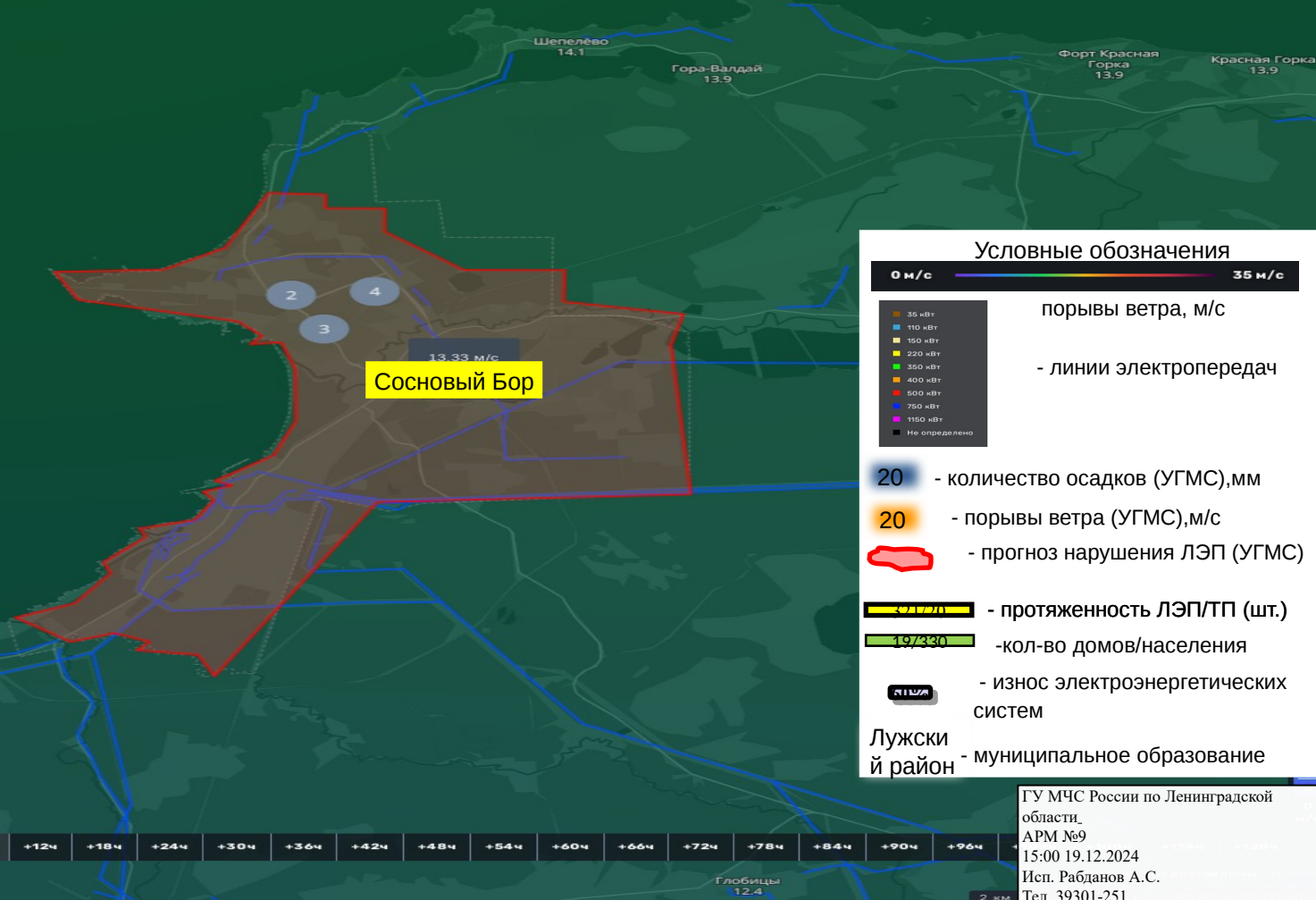


# ИНФОРМАЦИОННЫЕ МАТЕРИАЛЫ ПО ПОРЫВАМ ВЕТРА НА ТЕРРИТОРИИ СОСНОВОБОРСКОГО ГОРОДСКОГО ОКРУГА ЛЕНИНГРАДСКОЙ ОБЛАСТИ (РИСК НАРУШЕНИЯ ЭЛЕКТРОСНАБЖЕНИЯ НА 20.12.2024)



# ИНФОРМАЦИОННЫЕ МАТЕРИАЛЫ ПО ПОРЫВАМ ВЕТРА НА ТЕРРИТОРИИ СОСНОВОБОРСКОГО ГОРОДСКОГО ОКРУГА ЛЕНИНГРАДСКОЙ ОБЛАСТИ (РИСК НАРУШЕНИЯ ЭЛЕКТРОСНАБЖЕНИЯ НА 20.12.2024)

5 15  
533,390/179 68%  
520/67720



### Условные обозначения

0 м/с ————— 35 м/с

- 35 кВт
- 110 кВт
- 150 кВт
- 220 кВт
- 350 кВт
- 400 кВт
- 500 кВт
- 750 кВт
- 1150 кВт
- Не определено

порывы ветра, м/с

- линии электропередач

20 - количество осадков (УГМС), мм

20 - порывы ветра (УГМС), м/с

— (red outline) - прогноз нарушения ЛЭП (УГМС)

— (yellow bar) - протяженность ЛЭП/ТП (шт.)

— (green bar) - кол-во домов/населения

— (black bar) - износ электроэнергетических систем

Лужский район - муниципальное образование

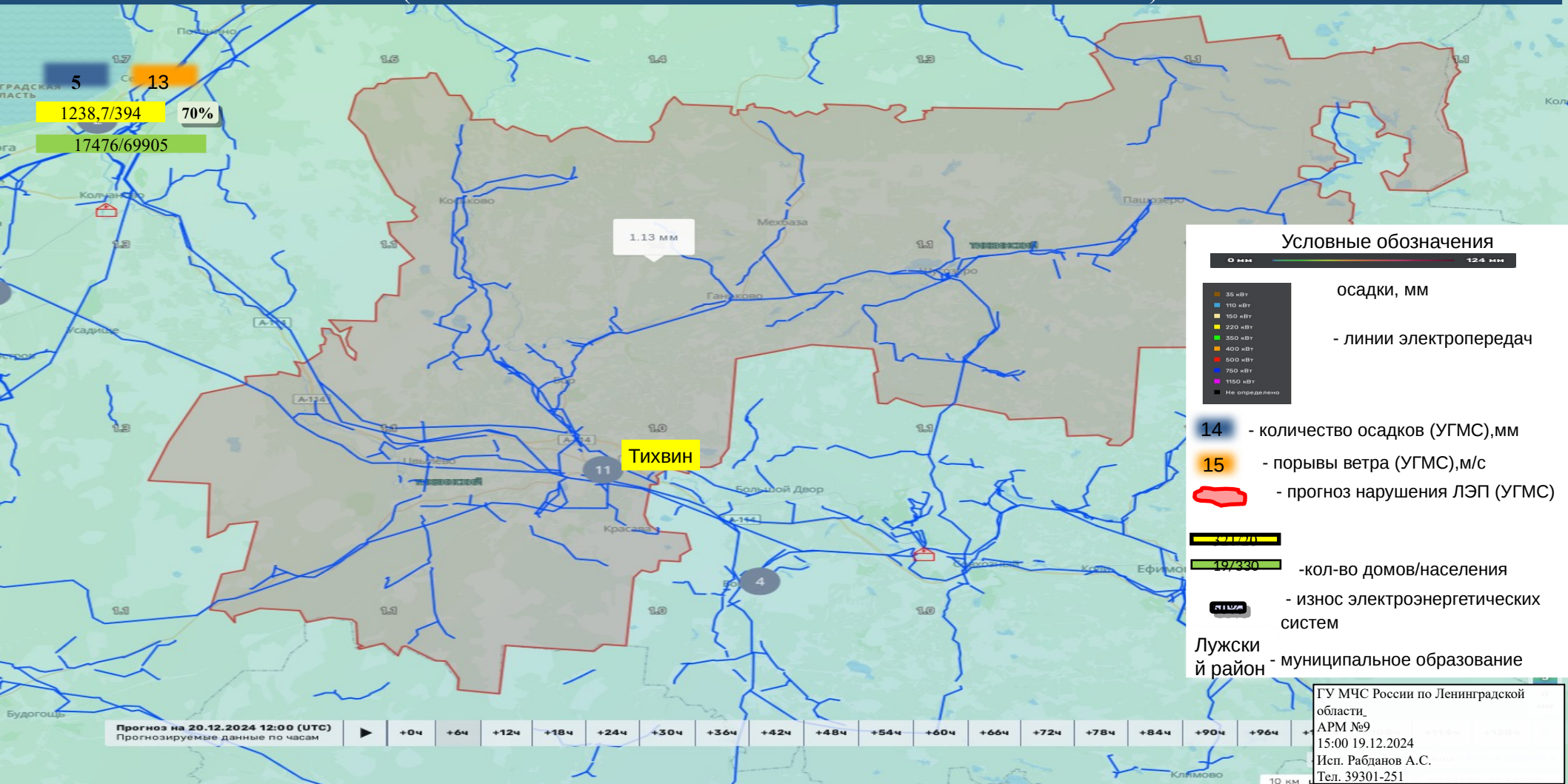
Прогноз на 20.12.2024 13:00 (UTC)  
Прогнозируемые данные по часам

+0ч +6ч +12ч +18ч +24ч +30ч +36ч +42ч +48ч +54ч +60ч +66ч +72ч +78ч +84ч +90ч +96ч

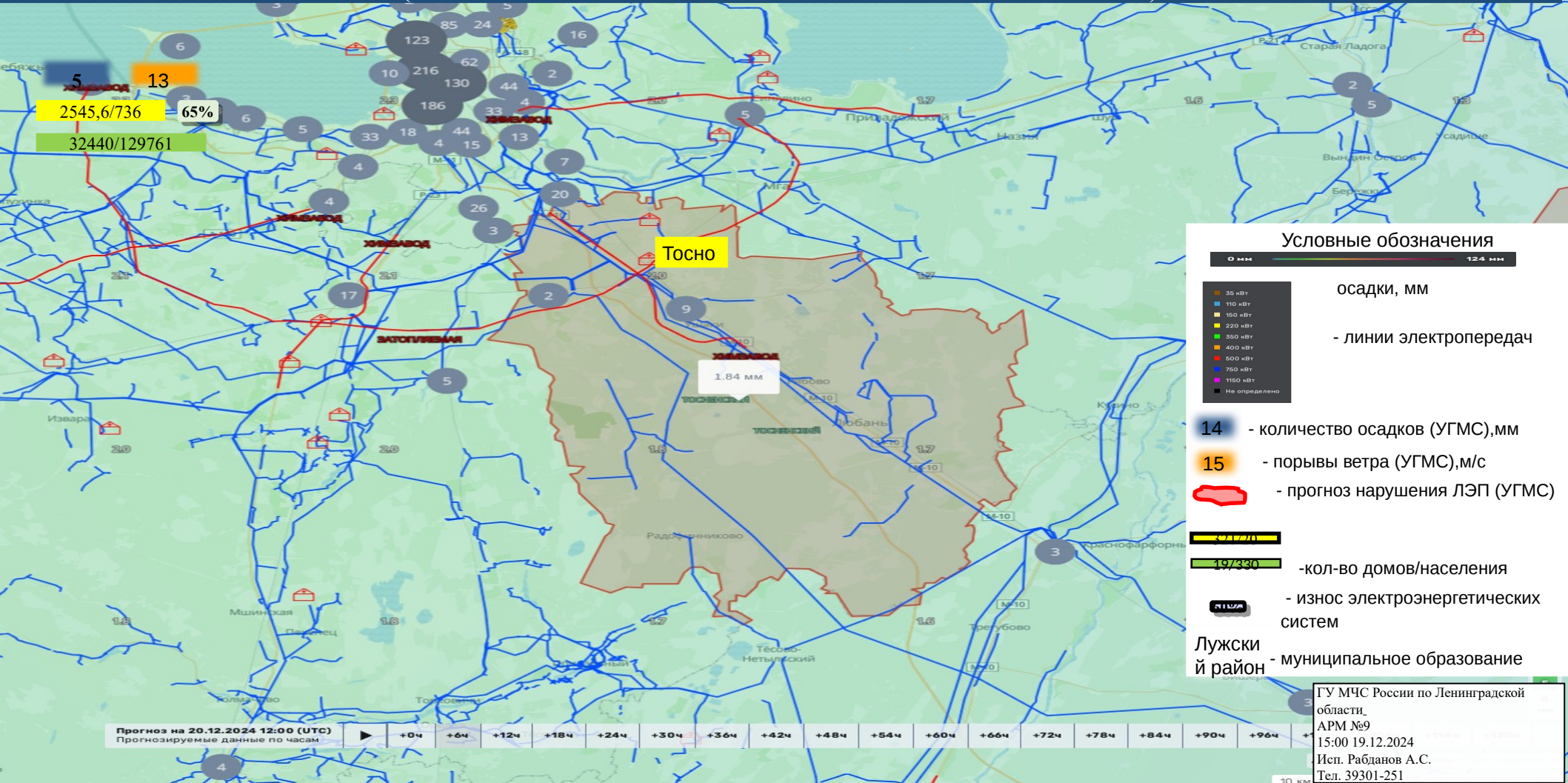
ГУ МЧС России по Ленинградской области  
АРМ №9  
15:00 19.12.2024  
Исп. Рабаданов А.С.  
Тел. 39301-251



# ИНФОРМАЦИОННЫЕ МАТЕРИАЛЫ ПО ОСАДКАМ НА ТЕРРИТОРИИ ТИХВИНСКОГО РАЙОНА ЛЕНИНГРАДСКОЙ ОБЛАСТИ (РИСК НАРУШЕНИЯ ЭЛЕКТРОСНАБЖЕНИЯ НА 20.12.2024)



# ИНФОРМАЦИОННЫЕ МАТЕРИАЛЫ ПО ПОРЫВАМ ВЕТРА НА ТЕРРИТОРИИ ТОСНЕНСКОГО РАЙОНА ЛЕНИНГРАДСКОЙ ОБЛАСТИ (РИСК НАРУШЕНИЯ ЭЛЕКТРОСНАБЖЕНИЯ НА 20.12.2024)





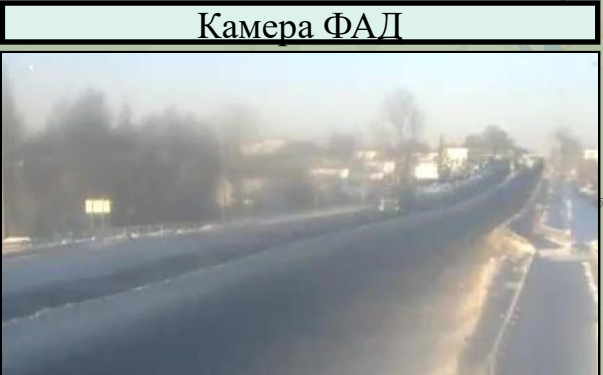
# ИНФОРМАЦИОННЫЕ МАТЕРИАЛЫ ПО РИСКУ НАРУШЕНИЯ ТРАНСПОРТНОГО СООБЩЕНИЯ, СВЯЗАННЫХ С НЕБЛАГОПРИЯТНЫМИ МЕТЕОЯВЛЕНИЯМИ НА ФЕДЕРАЛЬНОЙ АВТОДОРОГЕ М-10 «РОССИЯ» В ЛЕНИНГРАДСКОЙ ОБЛАСТИ НА 20.12.2024

Дата внесения информации	20 ноября 2020 01:20
Название участка	М-10 Россия (593-674)
Тип риска	Химзавод
Тип опасного участка	участки дорог в зоне опасных объектов
Название дороги	«Россия» Москва - Тверь - Великий Новгород - Санкт-Петербург
Код дороги	М-10
Начало опасного участка (км)	593
Конец опасного участка (км)	674
Регион	Ленинградская область
Ответственная организация	ФКУ «Севзалуправтдор»



**Аварийно-опасные участки**  
595-628 км  
626-628 км  
630-643 км  
667-669 км  
646-675 км  
(при выпадении осадков)

**Объездная дорога: 110 км**  
**Отрезанные населенные пункты.: нет**



**Условные обозначения**

- Участок автодороги с повышенным риском возникновения ДТП, нарушением движения
- Объездная дорога
- Населенный пункт

ГУ МЧС России по Ленинградской области  
АРМ №9  
15:00 19.12.2024  
Исп. Рабданов А.С.  
Тел. 39301-251

Прогноз на 20.12.2024 12:00 (UTC)

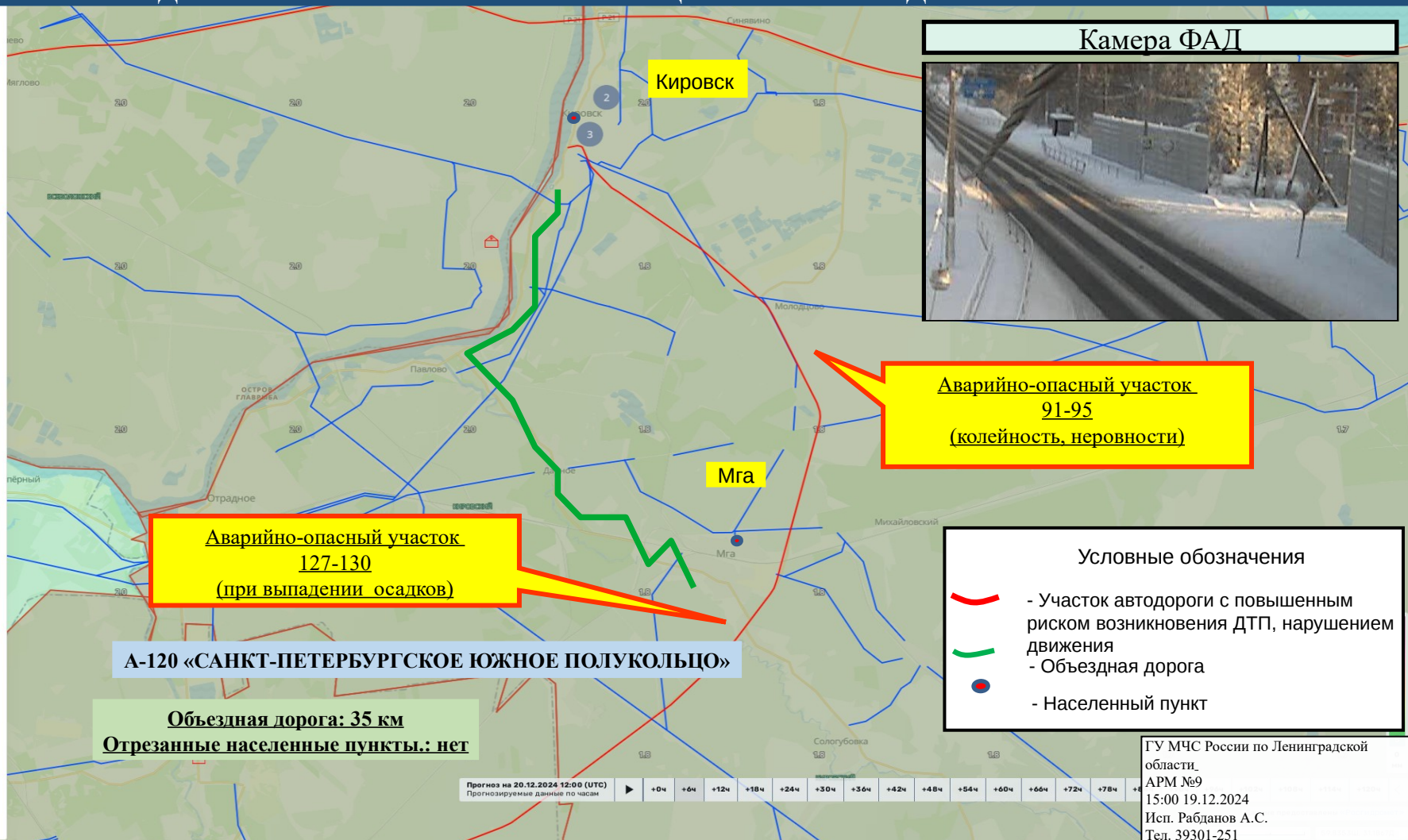
18ч	+24ч	+30ч	+36ч	+42ч	+48ч	+54ч	+60ч	+66ч	+72ч	+78ч
-----	------	------	------	------	------	------	------	------	------	------

# ИНФОРМАЦИОННЫЕ МАТЕРИАЛЫ ПО РИСКУ НАРУШЕНИЯ ТРАНСПОРТНОГО СООБЩЕНИЯ, СВЯЗАННЫХ С НЕБЛАГОПРИЯТНЫМИ МЕТЕОЯВЛЕНИЯМИ НА ФЕДЕРАЛЬНОЙ АВТОДОРОГЕ А-120 «ЮЖНОЕ ПОЛУКОЛЬЦО» В ЛЕНИНГРАДСКОЙ ОБЛАСТИ НА 20.12.2024

(Росавтодор)

**А-120 Санкт-Петербургское южное полукольцо**

Координаты (Ш. Д)	59.7235 30.3236 59°43'24" N 30°19'25" E
Дата внесения информации	20 ноября 2020 01:20
Название участка	А-120 Санкт-Петербургское южное полукольцо
Тип риска	Химзавод
Тип опасного участка	участки дорог в зоне опасных объектов
Название дороги	«Санкт-Петербургское южное полукольцо» Кировск - Мга - Гатчина - Большая Ижора
Код дороги	А-120
Начало опасного участка (км)	0
Конец опасного участка (км)	148
Регион	Ленинградская область
Ответственная организация	ФКУ «Севзапуправтодор»



**Камера ФАД**



**Аварийно-опасный участок 91-95 (колейность, неровности)**

**Аварийно-опасный участок 127-130 (при выпадении осадков)**

**А-120 «САНКТ-ПЕТЕРБУРГСКОЕ ЮЖНОЕ ПОЛУКОЛЬЦО»**

**Объездная дорога: 35 км  
Отрезанные населенные пункты.: нет**

- Условные обозначения**
- Участок автодороги с повышенным риском возникновения ДТП, нарушением движения
  - Объездная дорога
  - Населенный пункт

ГУ МЧС России по Ленинградской области  
АРМ №9  
15:00 19.12.2024  
Исп. Рабданов А.С.  
Тел. 39301-251

Прогноз на 20.12.2024 12:00 (UTC)  
Прогнозируемые данные по часам: +0ч +6ч +12ч +18ч +24ч +30ч +36ч +42ч +48ч +54ч +60ч +66ч +72ч +78ч +84ч



# ИНФОРМАЦИОННЫЕ МАТЕРИАЛЫ ПО РИСКУ НАРУШЕНИЯ ТРАНСПОРТНОГО СООБЩЕНИЯ, СВЯЗАННЫХ С НЕБЛАГОПРИЯТНЫМИ МЕТЕОЯВЛЕНИЯМИ НА ФЕДЕРАЛЬНОЙ АВТОДОРОГЕ А-120 «ЮЖНОЕ ПОЛУКОЛЬЦО» В ЛЕНИНГРАДСКОЙ ОБЛАСТИ НА 20.12.2024

Опасные участки на автомобильных дорогах (Росавтодор)	
А-120 Санкт-Петербургское южное полукольцо	
Координаты (Ш, Д)	59°22'35.30.3236 59°43'24"N 30°19'25"E
Дата внесения информации	20 ноября 2020 01:20
Название участка	А-120 Санкт-Петербургское южное полукольцо
Тип риска	Химзавод
Тип опасного участка	участки дорог в зоне опасных объектов
Название дороги	«Санкт-Петербургское южное полукольцо» Кировск - Мга - Гатчина - Большая Ижора
Код дороги	А-120
Начало опасного участка (км)	0
Конец опасного участка (км)	148
Регион	Ленинградская область
Ответственная организация	ФКУ «Севзапуправтодор»



**Ульяновка**

**Аварийно-опасный участок  
50-53 км  
(при выпадении осадков)**

**Аварийно-опасный участок  
71-79 км  
(при выпадении осадков)**

**Объездная дорога: 45 км  
Отрезанные населенные пункты.: нет**

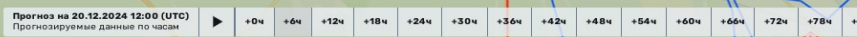
**А-120 «САНКТ-ПЕТЕРБУРГСКОЕ ЮЖНОЕ ПОЛУКОЛЬЦО»**

**М-10 «РОССИЯ»**

**Условные обозначения**

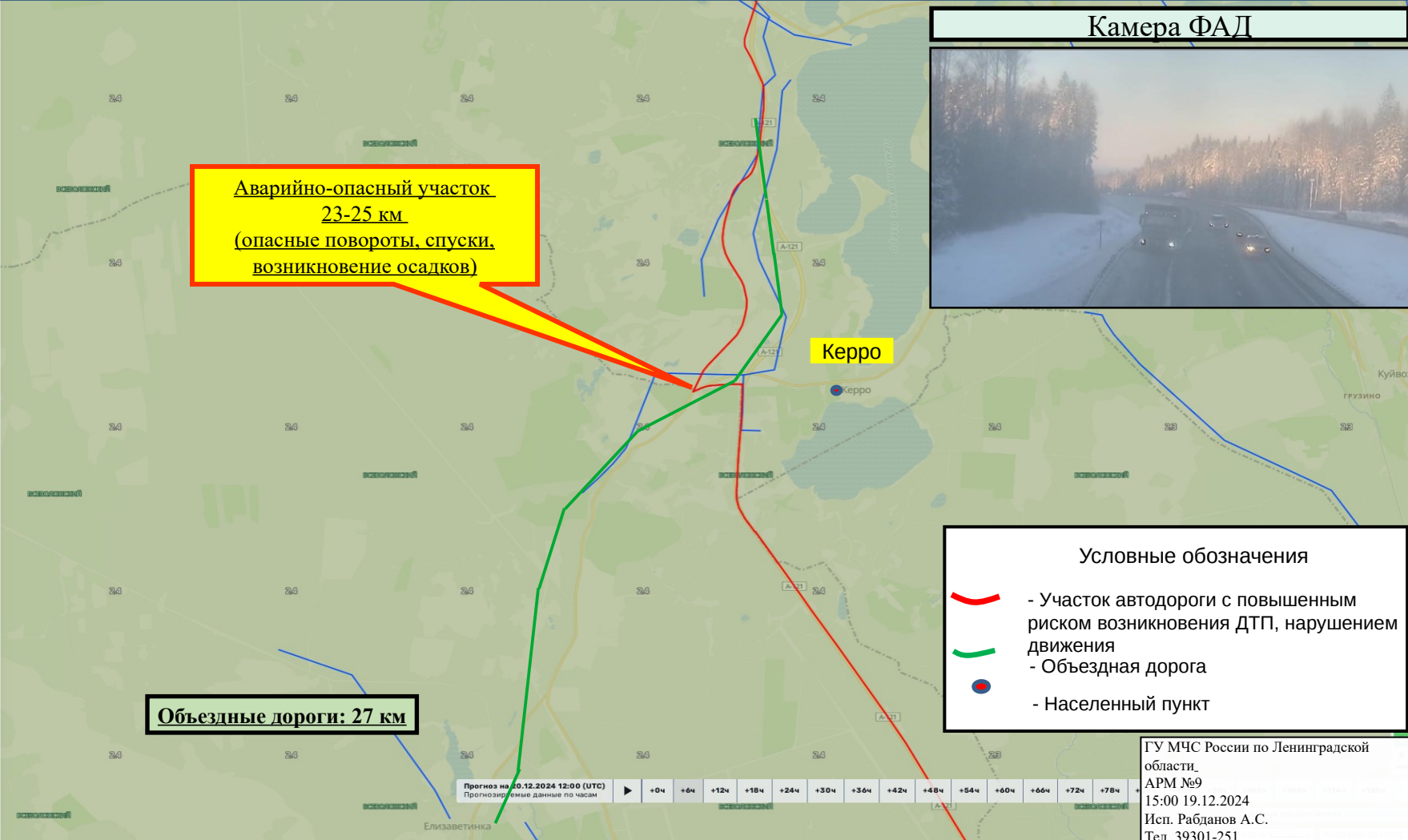
- Участок автодороги с повышенным риском возникновения ДТП, нарушением движения
- Объездная дорога
- Населенный пункт

ГУ МЧС России по Ленинградской области,  
АРМ №9  
15:00 19.12.2024  
Исп. Рабаданов А.С.  
Тел. 39301-251



# ИНФОРМАЦИОННЫЕ МАТЕРИАЛЫ ПО РИСКУ НАРУШЕНИЯ ТРАНСПОРТНОГО СООБЩЕНИЯ, СВЯЗАННЫХ С НЕБЛАГОПРИЯТНЫМИ МЕТЕОЯВЛЕНИЯМИ НА ФЕДЕРАЛЬНОЙ АВТОДОРОГЕ А-121 «СОРТАВАЛА» В ЛЕНИНГРАДСКОЙ ОБЛАСТИ НА 20.12.2024

дорогах (Росавтодор)	
Координаты (Ш, Д)	60.3555 30.2726 60°21'19" N 30°16'21"E
Дата внесения информации	20 ноября 2020 01:20
Ответственная организация	ФКУ «Севзалуправтодор»
Регион	Ленинградская область
Конец опасного участка (км)	24
Начало опасного участка (км)	9
Код дороги	A-121
Название дороги	«Сортавала» Санкт-Петербург - Сортавала - автомобильная дорога Р-21 «Кола»
Тип опасного участка	участки дорог в зоне опасных объектов
Тип риска	Химзавод



**Аварийно-опасный участок  
23-25 км  
(опасные повороты, спуски,  
возникновение осадков)**

**Камера ФАД**



**Керро**

**Объездные дороги: 27 км**

- Условные обозначения**
- Участок автодороги с повышенным риском возникновения ДТП, нарушением движения
  - Объездная дорога
  - Населенный пункт

Прогноз на 20.12.2024 12:00 (UTC)  
Прогнозируемые данные по часам

▶	+0ч	+6ч	+12ч	+18ч	+24ч	+30ч	+36ч	+42ч	+48ч	+54ч	+60ч	+66ч	+72ч	+78ч
---	-----	-----	------	------	------	------	------	------	------	------	------	------	------	------

ГУ МЧС России по Ленинградской области  
АРМ №9  
15:00 19.12.2024  
Исп. Рабданов А.С.  
Тел. 39301-251



# ИНФОРМАЦИОННЫЕ МАТЕРИАЛЫ ПО РИСКУ НАРУШЕНИЯ ТРАНСПОРТНОГО СООБЩЕНИЯ, СВЯЗАННЫХ С НЕБЛАГОПРИЯТНЫМИ МЕТЕОЯВЛЕНИЯМИ НА ФЕДЕРАЛЬНОЙ АВТОДОРОГЕ Р-21 «КОЛА» В ЛЕНИНГРАДСКОЙ ОБЛАСТИ НА 20.12.2024

59°53'43" N 30°57'30" E	
Дата внесения информации	20 ноября 2020 01:20
Название участка	Р-21 Кола (12-260)
Тип риска	Химзавод
Тип опасного участка	участки дорог в зоне опасных объектов
Название дороги	«Кола» Санкт-Петербург - Петрозаводск - Мурманск - Печенга - граница с Королевством Норвегия
Код дороги	Р-21
Начало опасного участка (км)	12
Конец опасного участка (км)	260
Регион	Ленинградская область
Ответственная организация	ФКУ «Севзапуправтдор»

