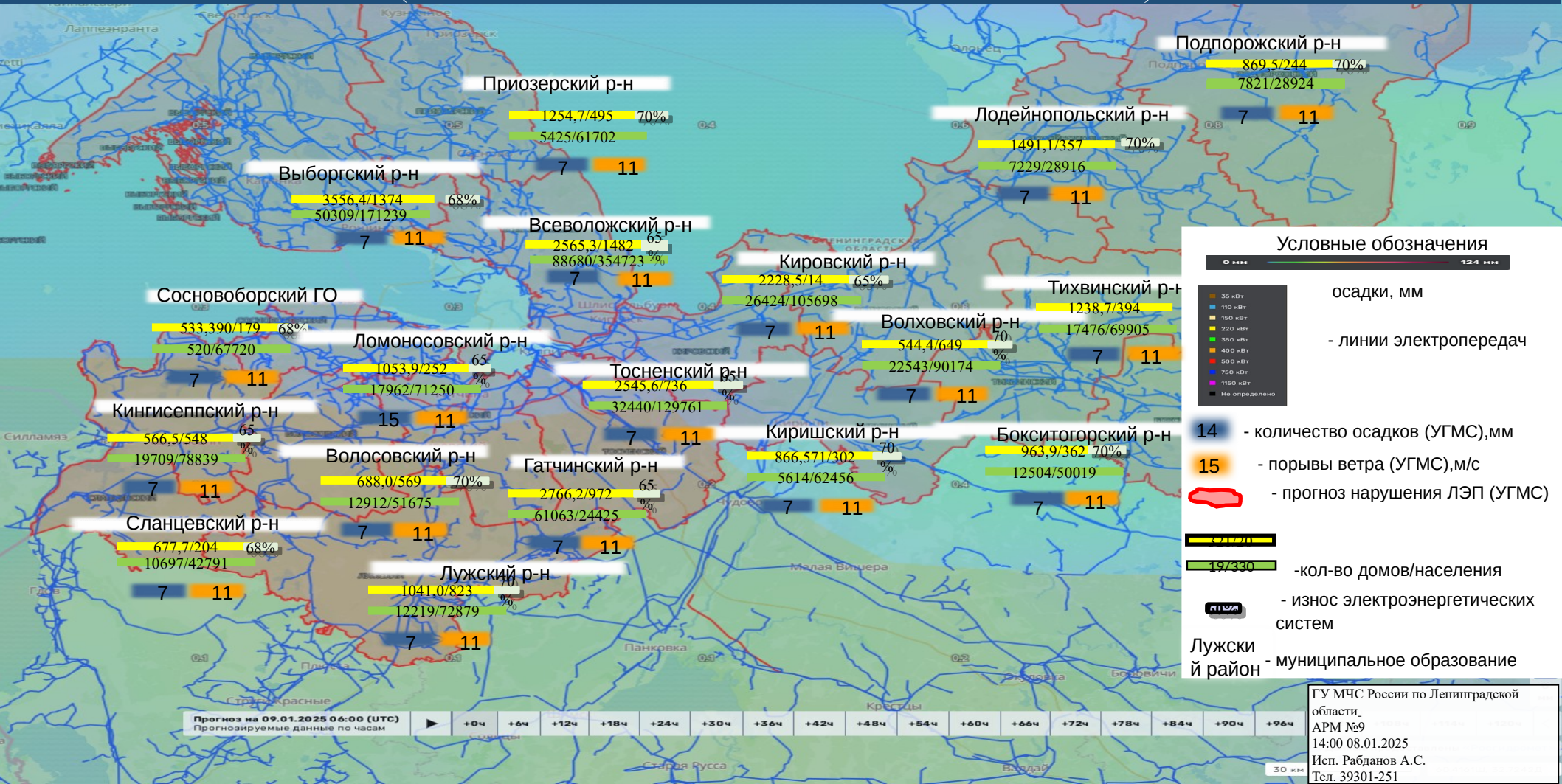
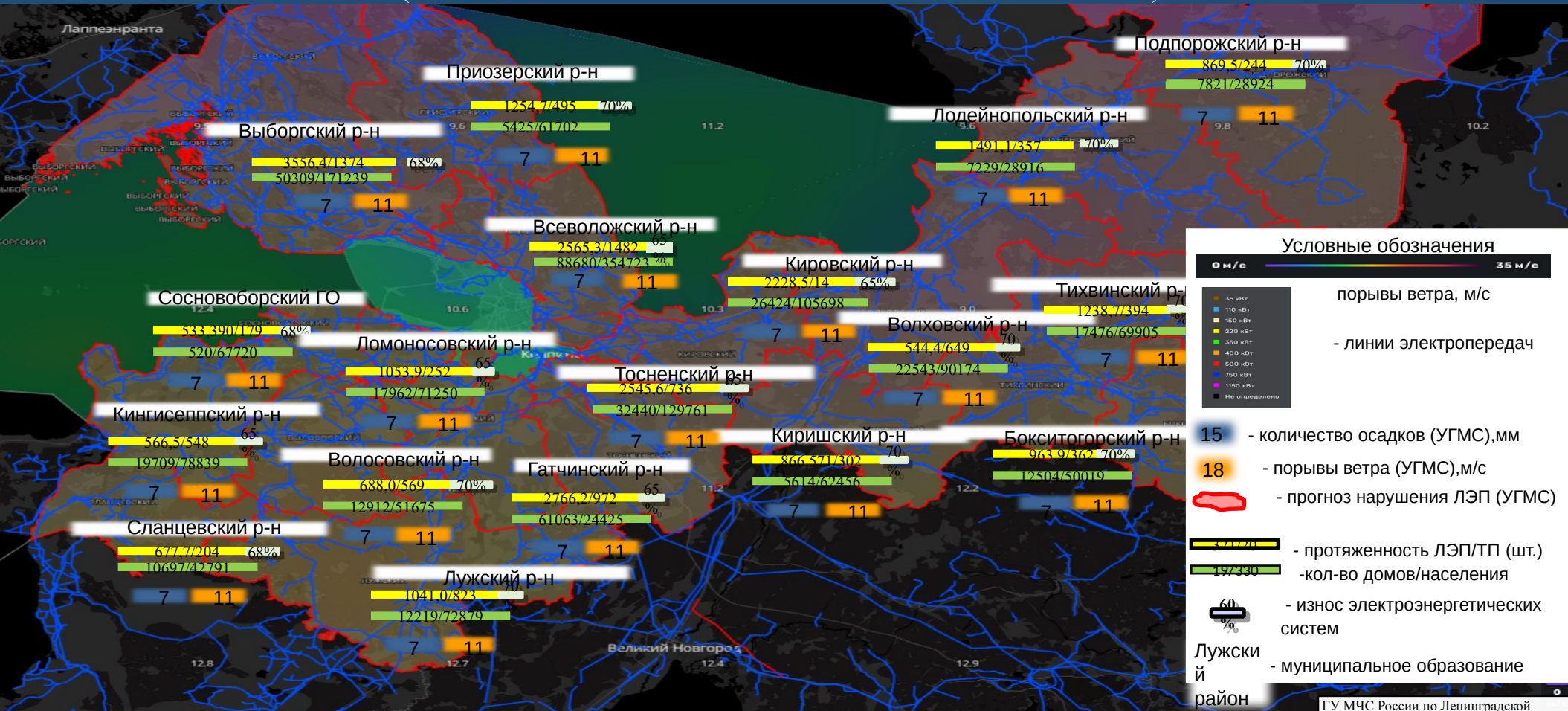


ИНФОРМАЦИОННЫЕ МАТЕРИАЛЫ ПО ОСАДКАМ НА ТЕРРИТОРИИ ЛЕНИНГРАДСКОЙ ОБЛАСТИ (РИСК НАРУШЕНИЯ ЭЛЕКТРОСНАБЖЕНИЯ НА 09.01.2025)



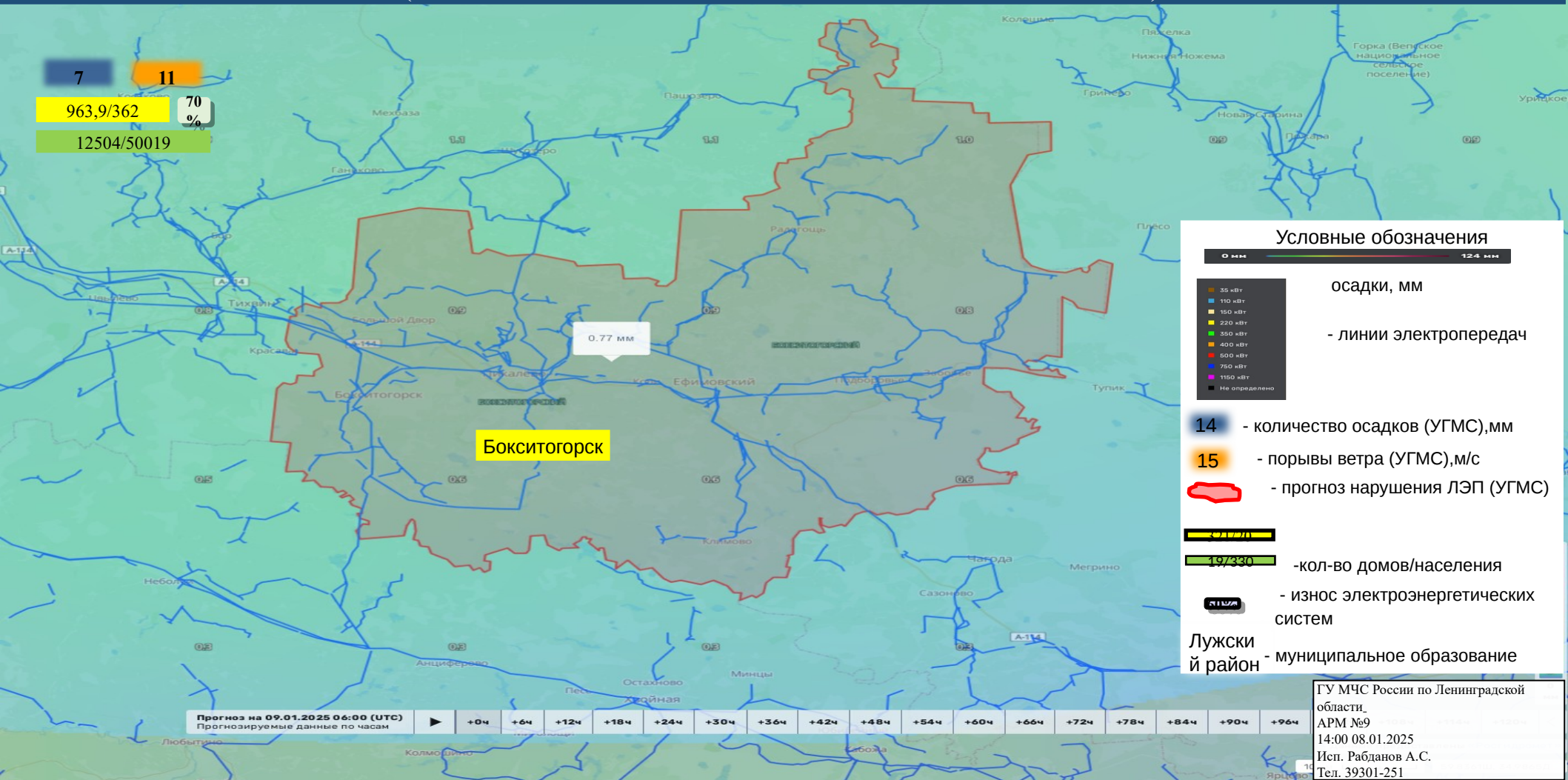
ИНФОРМАЦИОННЫЕ МАТЕРИАЛЫ ПО ПОРЫВАМ ВЕТРА НА ТЕРРИТОРИИ ЛЕНИНГРАДСКОЙ ОБЛАСТИ (РИСК НАРУШЕНИЯ ЭЛЕКТРОСНАБЖЕНИЯ НА 09.01.2025)



Прогноз на 09.01.2025 09:00 (UTC) | Прогнозируемые данные по часам: +0ч, +6ч, +12ч, +18ч, +24ч, +30ч, +36ч, +42ч, +48ч, +54ч, +60ч, +66ч, +72ч, +78ч, +84ч, +90ч, +96ч

ГУ МЧС России по Ленинградской области,
АРМ №9
14:00 08.01.2025
Исп. Рабданов А.С.
Тел. 39301-251

ИНФОРМАЦИОННЫЕ МАТЕРИАЛЫ ПО ОСАДКАМ НА ТЕРРИТОРИИ БОКСИТОГОРСКОГО РАЙОНА ЛЕНИНГРАДСКОЙ ОБЛАСТИ (РИСК НАРУШЕНИЯ ЭЛЕКТРОСНАБЖЕНИЯ НА 09.01.2025)



7 11
963,9/362 70 %
12504/50019

Бокситогорск

0.77 мм

Условные обозначения

0 мм 124 мм

- 35 мВТ
 - 110 мВТ
 - 150 мВТ
 - 220 мВТ
 - 350 мВТ
 - 400 мВТ
 - 500 мВТ
 - 750 мВТ
 - 1150 мВТ
 - Не определено
- осадки, мм
- линии электропередач

- 14 - количество осадков (УГМС),мм
- 15 - порывы ветра (УГМС),м/с
- прогноз нарушения ЛЭП (УГМС)

- 19/330 - кол-во домов/населения
- износ электроэнергетических систем

Лужский район - муниципальное образование

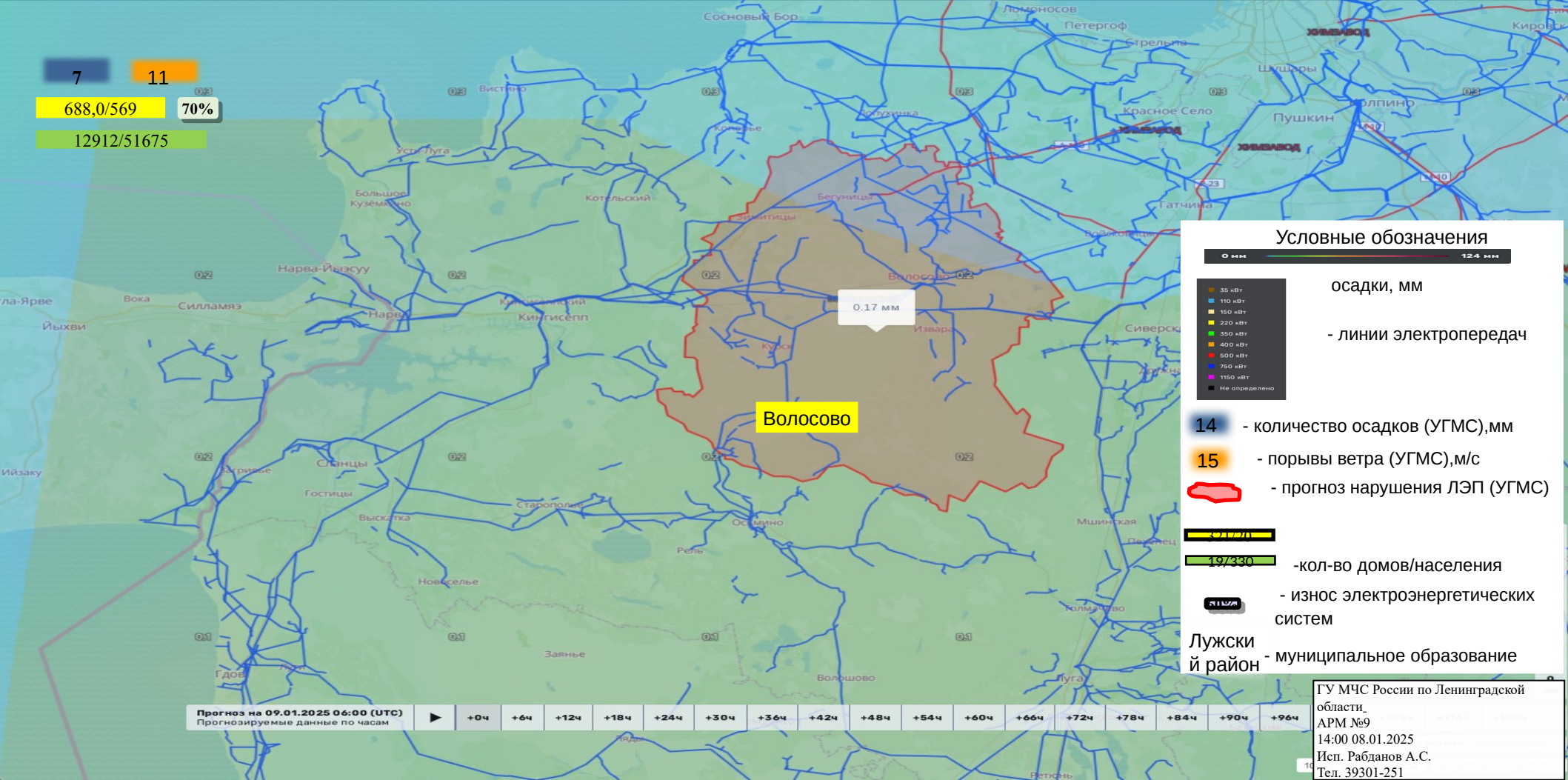
Прогноз на 09.01.2025 06:00 (UTC) Прогнозируемые данные по часам

+0ч	+6ч	+12ч	+18ч	+24ч	+30ч	+36ч	+42ч	+48ч	+54ч	+60ч	+66ч	+72ч	+78ч	+84ч	+90ч	+96ч
-----	-----	------	------	------	------	------	------	------	------	------	------	------	------	------	------	------

ГУ МЧС России по Ленинградской области
АРМ №9
14:00 08.01.2025
Исп. Рабаданов А.С.
Тел. 39301-251

ИНФОРМАЦИОННЫЕ МАТЕРИАЛЫ ПО ОСАДКАМ НА ТЕРРИТОРИИ ВОЛОСОВСКОГО РАЙОНА ЛЕНИНГРАДСКОЙ ОБЛАСТИ (РИСК НАРУШЕНИЯ ЭЛЕКТРОСНАБЖЕНИЯ НА 09.01.2025)

7 11
688,0/569 70%
12912/51675



Условные обозначения

0 мм 124 мм

- 35 кВТ
- 110 кВТ
- 150 кВТ
- 220 кВТ
- 350 кВТ
- 400 кВТ
- 500 кВТ
- 750 кВТ
- 1150 кВТ
- Не определено

осадки, мм

- линии электропередач

14 - количество осадков (УГМС),мм

15 - порывы ветра (УГМС),м/с

1 - прогноз нарушения ЛЭП (УГМС)

19/330

- кол-во домов/населения

1150

- износ электроэнергетических систем

Лужский район - муниципальное образование

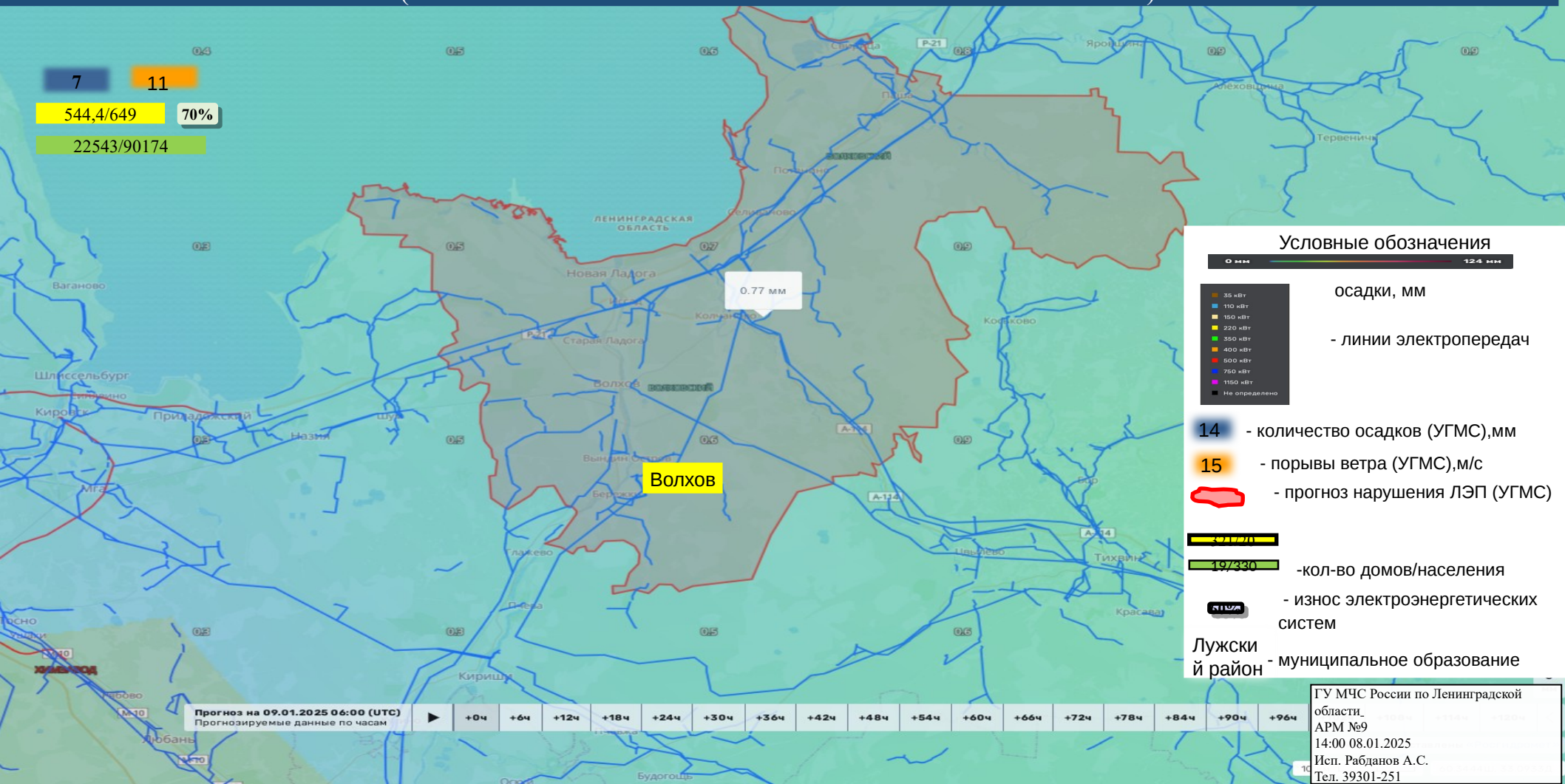
Прогноз на 09.01.2025 06:00 (UTC)

Прогнозируемые данные по часам

+0ч +6ч +12ч +18ч +24ч +30ч +36ч +42ч +48ч +54ч +60ч +66ч +72ч +78ч +84ч +90ч +96ч

ГУ МЧС России по Ленинградской области
АРМ №9
14:00 08.01.2025
Исп. Рабданов А.С.
Тел. 39301-251

ИНФОРМАЦИОННЫЕ МАТЕРИАЛЫ ПО ОСАДКАМ НА ТЕРРИТОРИИ ВОЛХОВСКОГО РАЙОНА ЛЕНИНГРАДСКОЙ ОБЛАСТИ (РИСК НАРУШЕНИЯ ЭЛЕКТРОСНАБЖЕНИЯ НА 09.01.2025)



7 11
544,4/649 70%
22543/90174

Условные обозначения

0 мм 124 мм

- 35 кВт
- 110 кВт
- 150 кВт
- 220 кВт
- 350 кВт
- 400 кВт
- 500 кВт
- 750 кВт
- 1150 кВт
- Не определено

осадки, мм

- линии электропередач

14 - количество осадков (УГМС), мм

15 - порывы ветра (УГМС), м/с

прогноз нарушения ЛЭП (УГМС)

197/330 - кол-во домов/населения

износ электроэнергетических систем

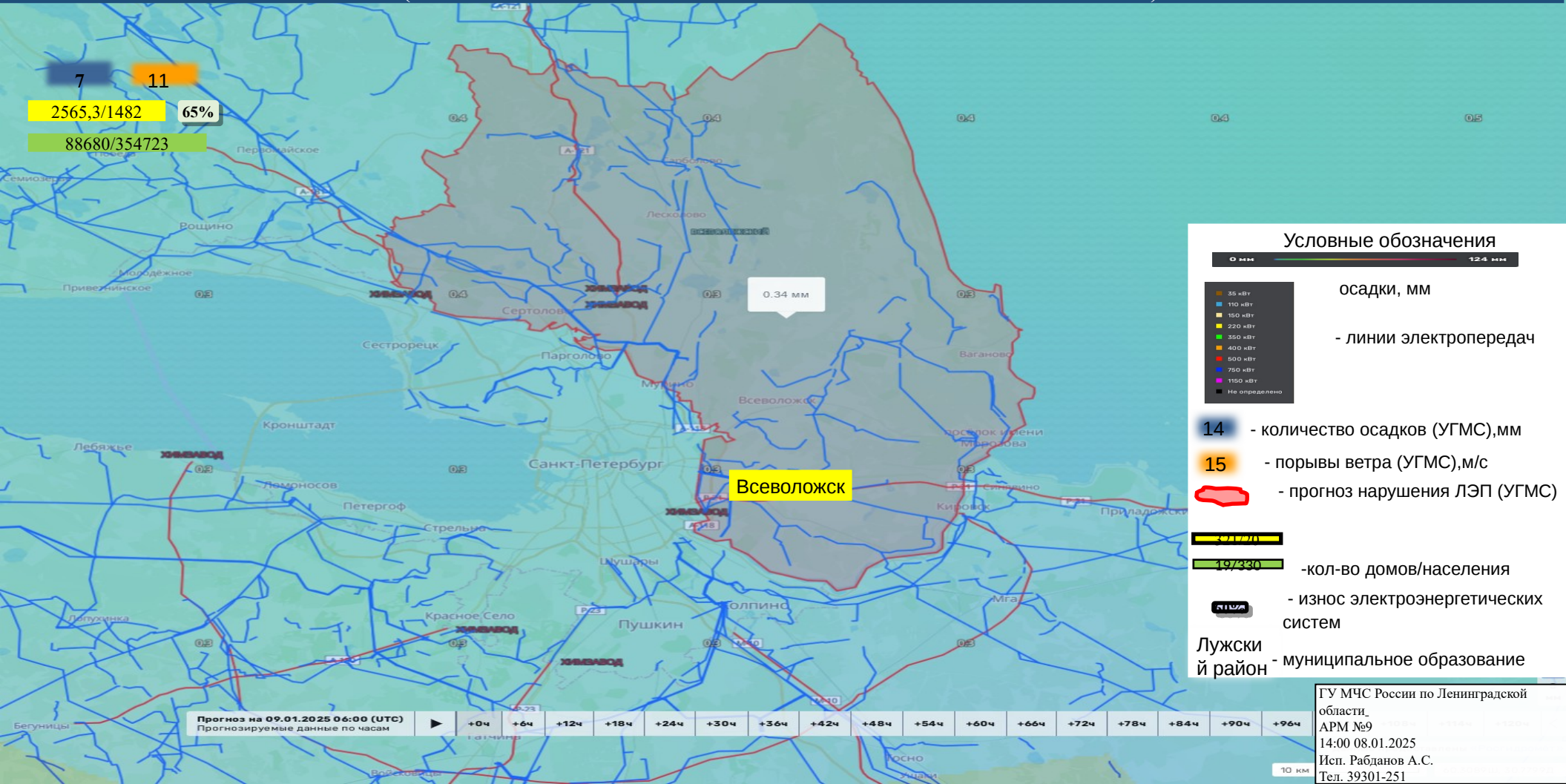
Лужский район - муниципальное образование

Прогноз на 09.01.2025 06:00 (UTC)
Прогнозируемые данные по часам

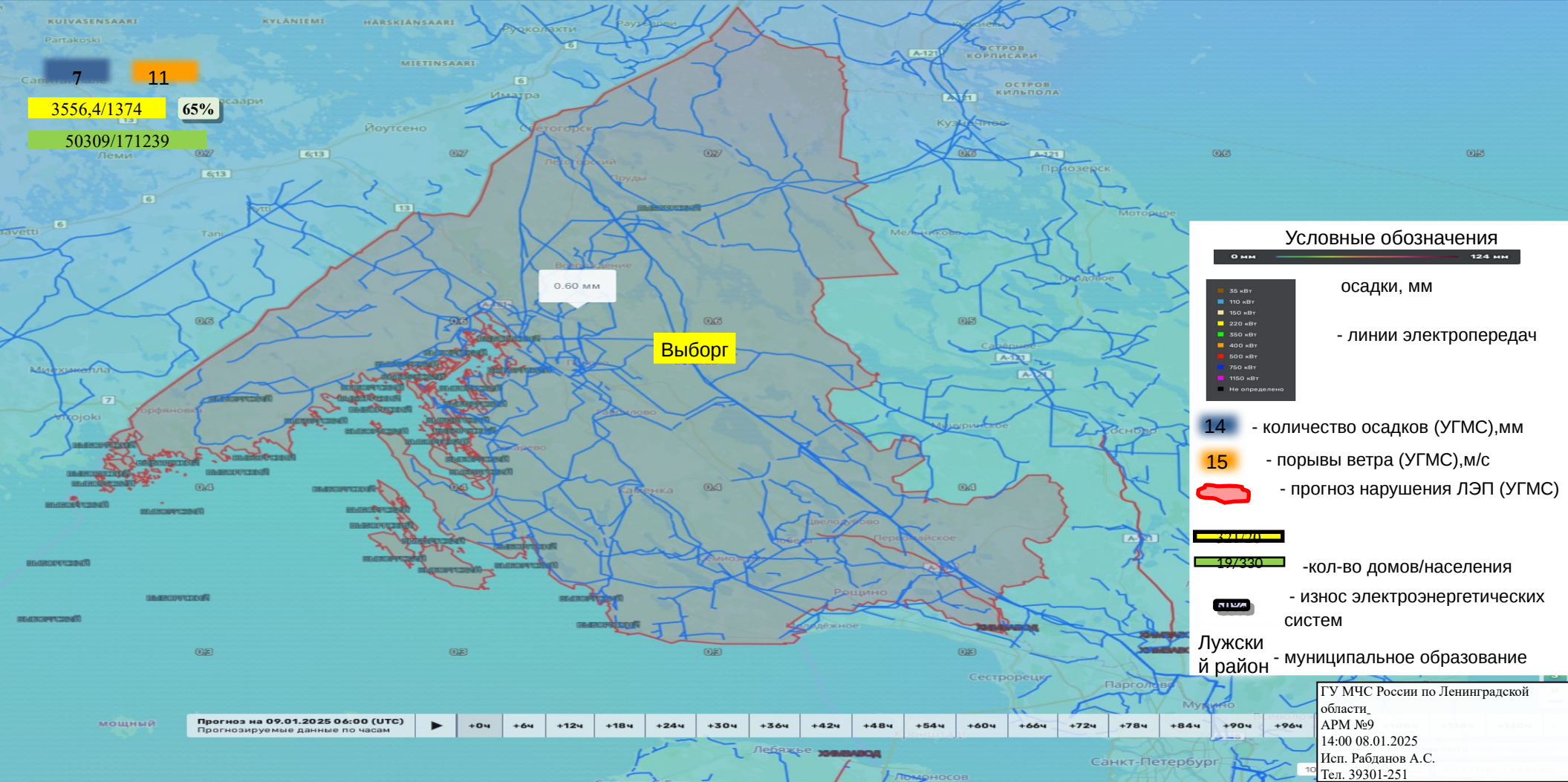
▶	+0ч	+6ч	+12ч	+18ч	+24ч	+30ч	+36ч	+42ч	+48ч	+54ч	+60ч	+66ч	+72ч	+78ч	+84ч	+90ч	+96ч
---	-----	-----	------	------	------	------	------	------	------	------	------	------	------	------	------	------	------

ГУ МЧС России по Ленинградской области
АРМ №9
14:00 08.01.2025
Исп. Рабданов А.С.
Тел. 39301-251

ИНФОРМАЦИОННЫЕ МАТЕРИАЛЫ ПО ОСАДКАМ НА ТЕРРИТОРИИ ВСЕВОЛОЖСКОГО РАЙОНА ЛЕНИНГРАДСКОЙ ОБЛАСТИ (РИСК НАРУШЕНИЯ ЭЛЕКТРОСНАБЖЕНИЯ НА 09.01.2025)

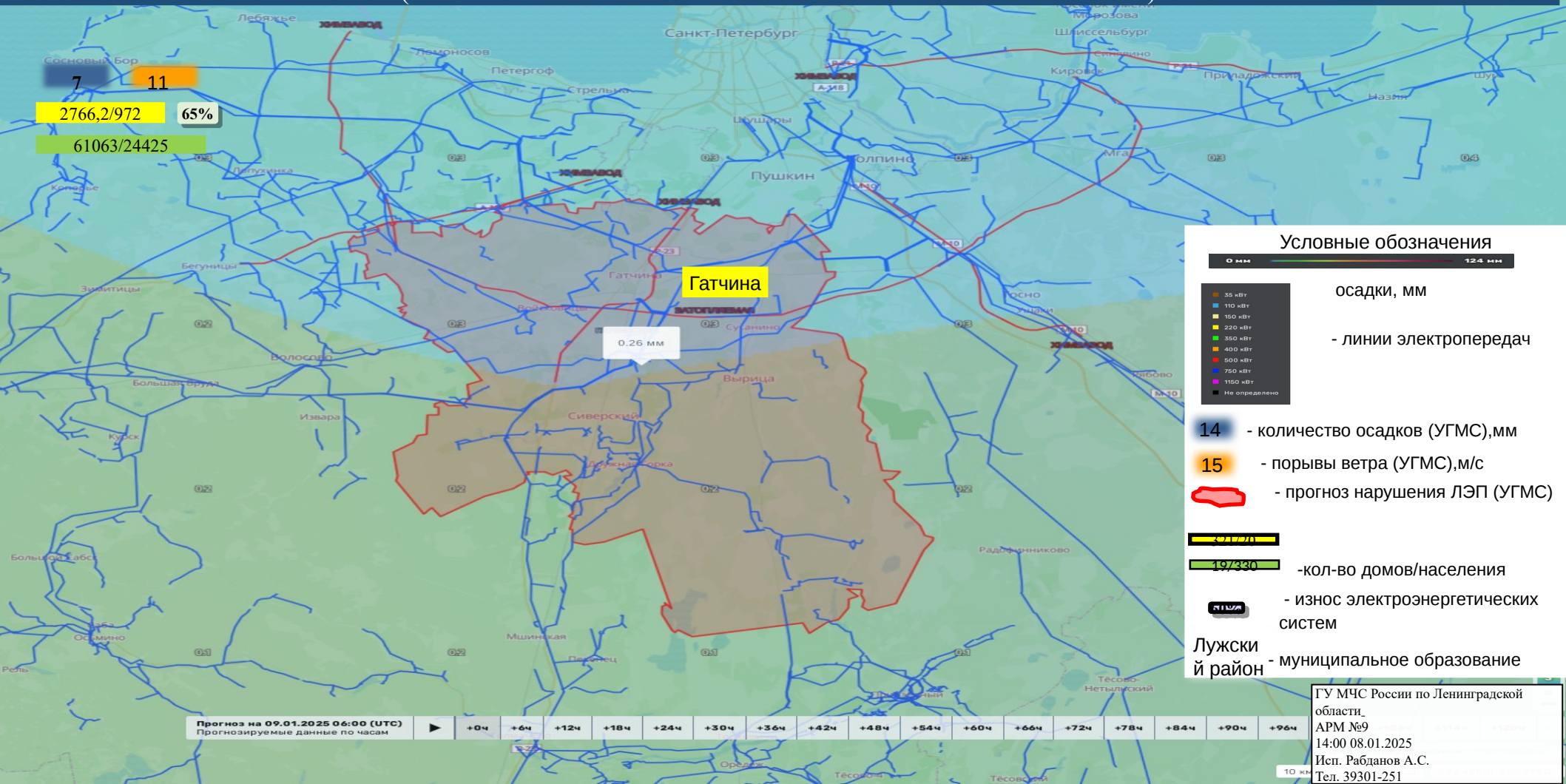


ИНФОРМАЦИОННЫЕ МАТЕРИАЛЫ ПО ПОРЫВАМ ВЕТРА НА ТЕРРИТОРИИ ВЫБОРГСКОГО РАЙОНА ЛЕНИНГРАДСКОЙ ОБЛАСТИ (РИСК НАРУШЕНИЯ ЭЛЕКТРОСНАБЖЕНИЯ НА 09.01.2025)



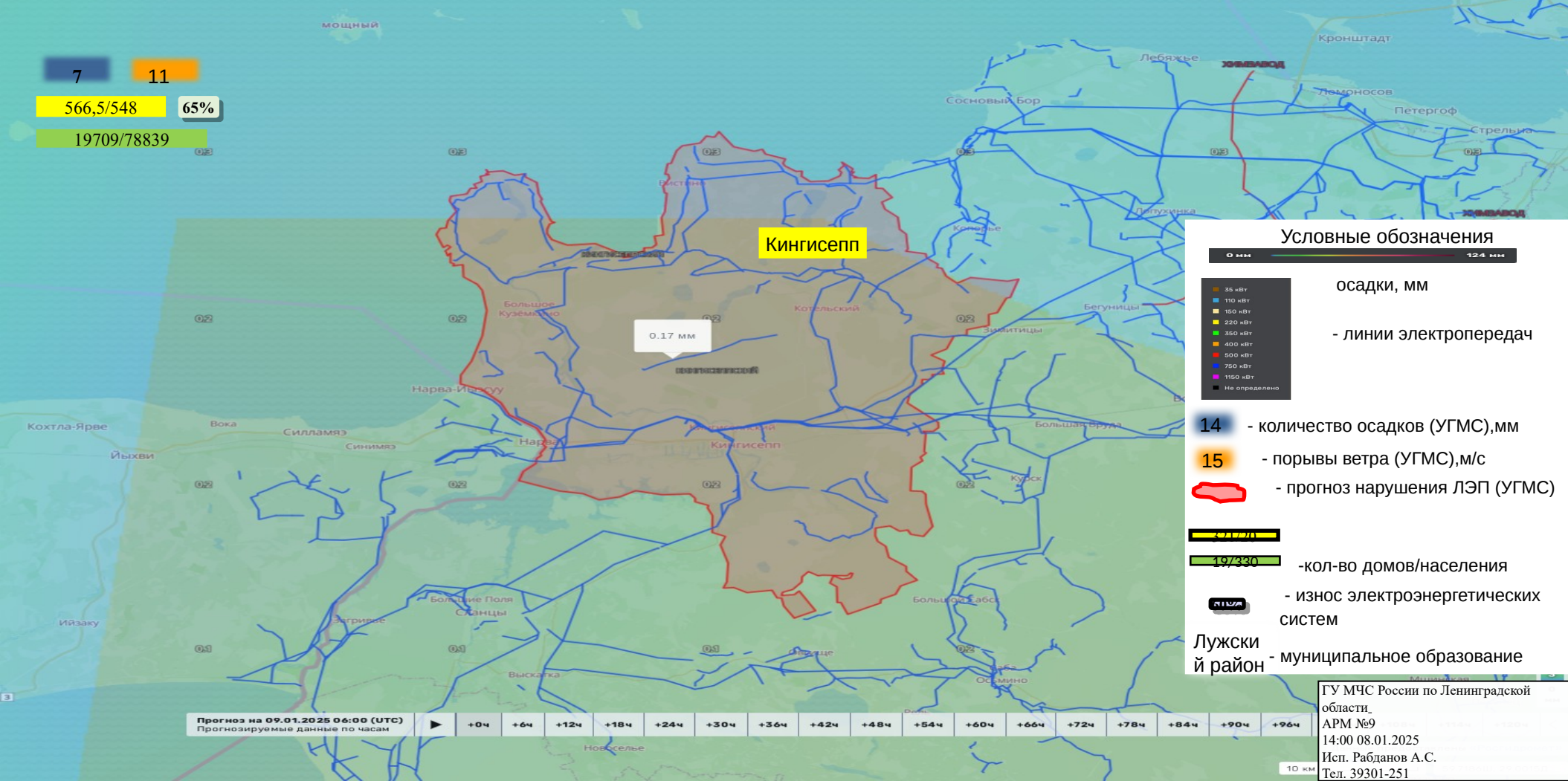
ГУ МЧС России по Ленинградской области
АРМ №9
14:00 08.01.2025
Исп. Рабданов А.С.
Тел. 39301-251

ИНФОРМАЦИОННЫЕ МАТЕРИАЛЫ ПО ПОРЫВАМ ВЕТРА НА ТЕРРИТОРИИ ГАТЧИНСКОГО РАЙОНА ЛЕНИНГРАДСКОЙ ОБЛАСТИ (РИСК НАРУШЕНИЯ ЭЛЕКТРОСНАБЖЕНИЯ НА 09.01.2025)

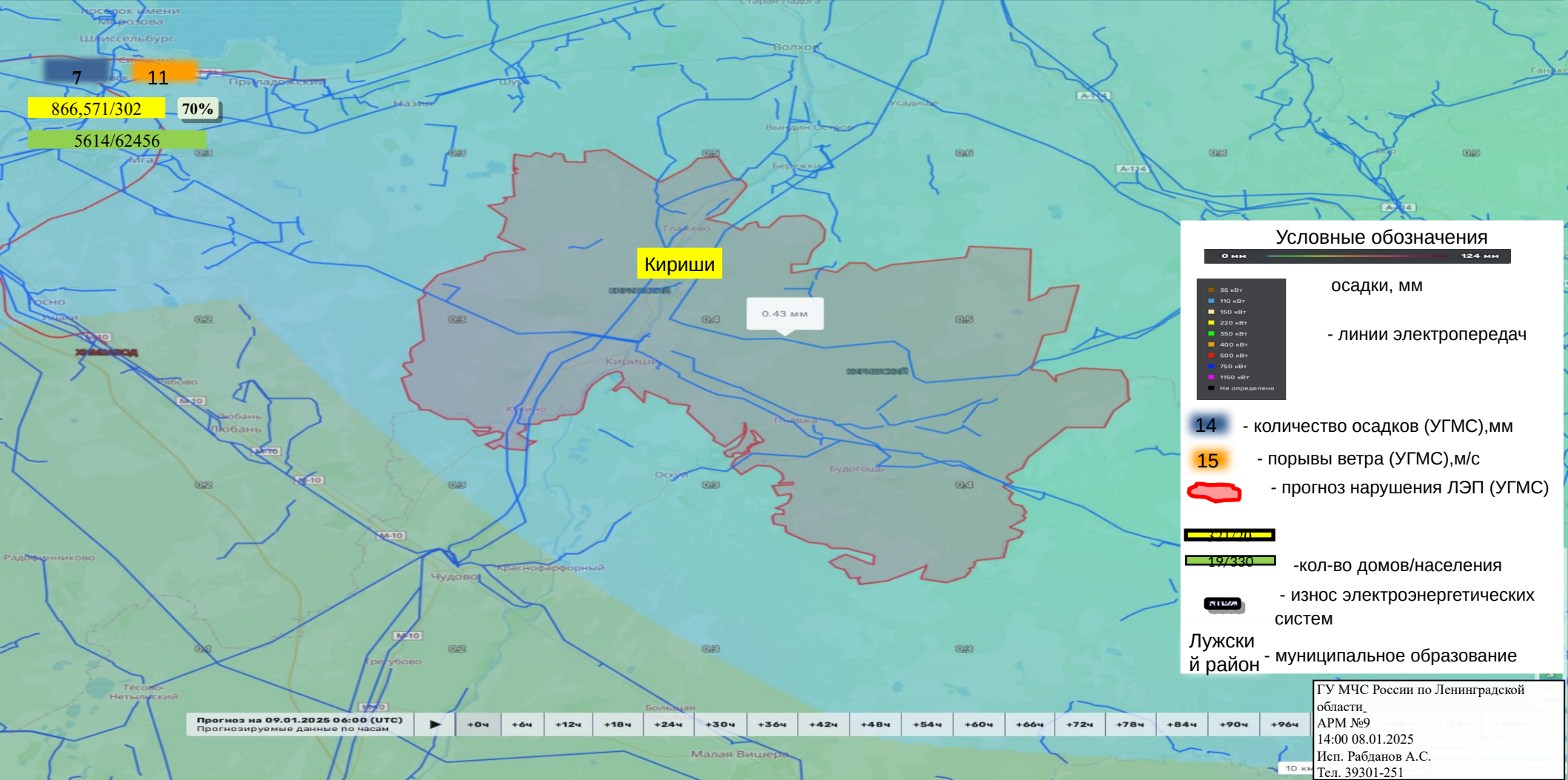


ГУ МЧС России по Ленинградской области
АРМ №9
14:00 08.01.2025
Исп. Рабданов А.С.
Тел. 39301-251

ИНФОРМАЦИОННЫЕ МАТЕРИАЛЫ ПО ОСАДКАМ НА ТЕРРИТОРИИ КИНГИСЕПКСКОГО РАЙОНА ЛЕНИНГРАДСКОЙ ОБЛАСТИ (РИСК НАРУШЕНИЯ ЭЛЕКТРОСНАБЖЕНИЯ НА 09.01.2025)



ИНФОРМАЦИОННЫЕ МАТЕРИАЛЫ ПО ОСАДКИ НА ТЕРРИТОРИИ КИРИШСКОГО РАЙОНА ЛЕНИНГРАДСКОЙ ОБЛАСТИ (РИСК НАРУШЕНИЯ ЭЛЕКТРОСНАБЖЕНИЯ НА 09.01.2025)



7 11
866,571/302 70%
5614/62456

Кириши

0.43 мм

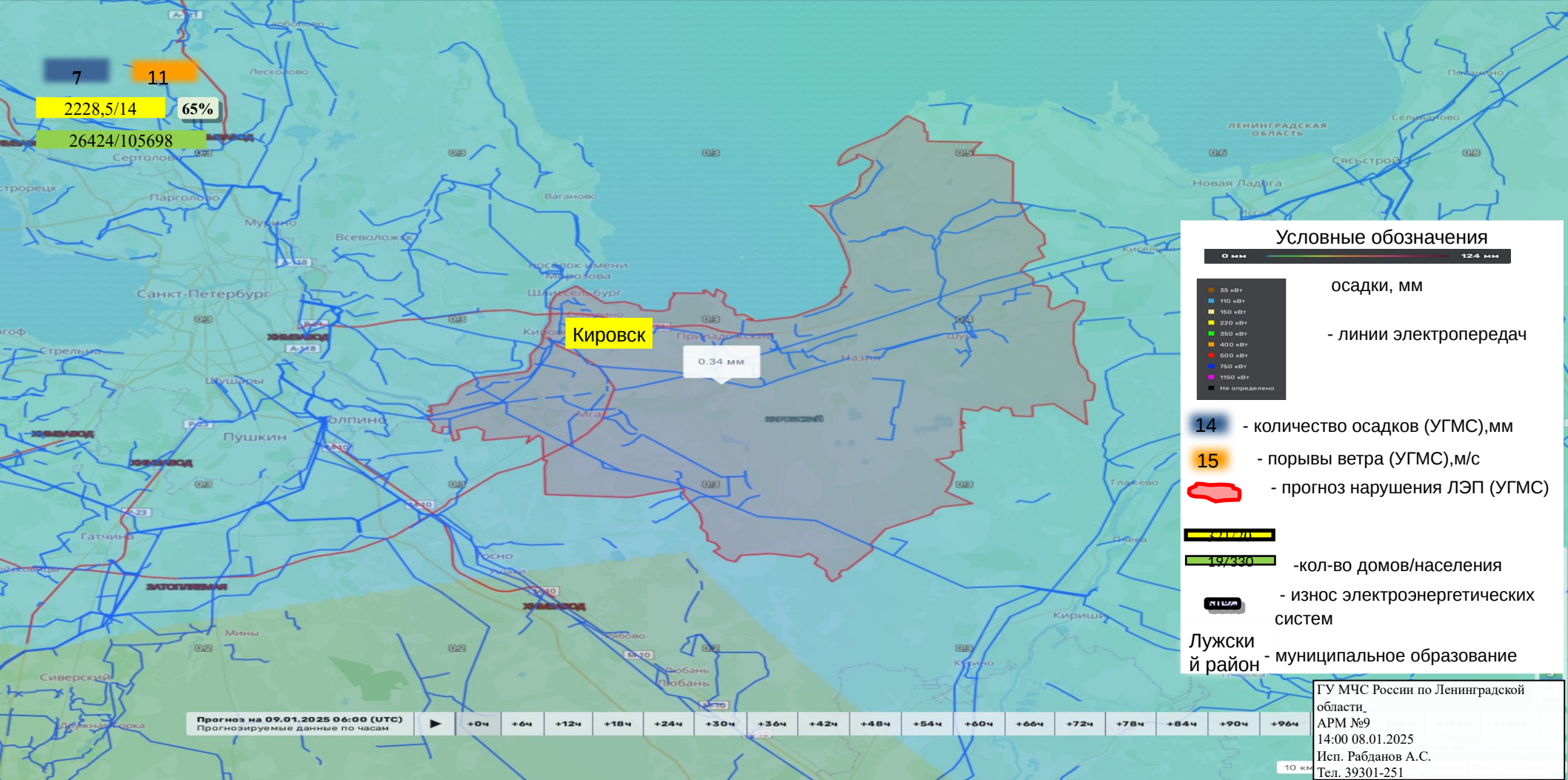
Условные обозначения

- 0 мм — 124 мм (Scale)
- 35 кВТ, 110 кВТ, 150 кВТ, 220 кВТ, 350 кВТ, 400 кВТ, 500 кВТ, 750 кВТ, 1150 кВТ, Не определено — осадки, мм
- линии электропередач
- 14 — количество осадков (УГМС), мм
- 15 — порывы ветра (УГМС), м/с
- прогноз нарушения ЛЭП (УГМС)
- кол-во домов/населения
- износ электроэнергетических систем
- Лужский район — муниципальное образование

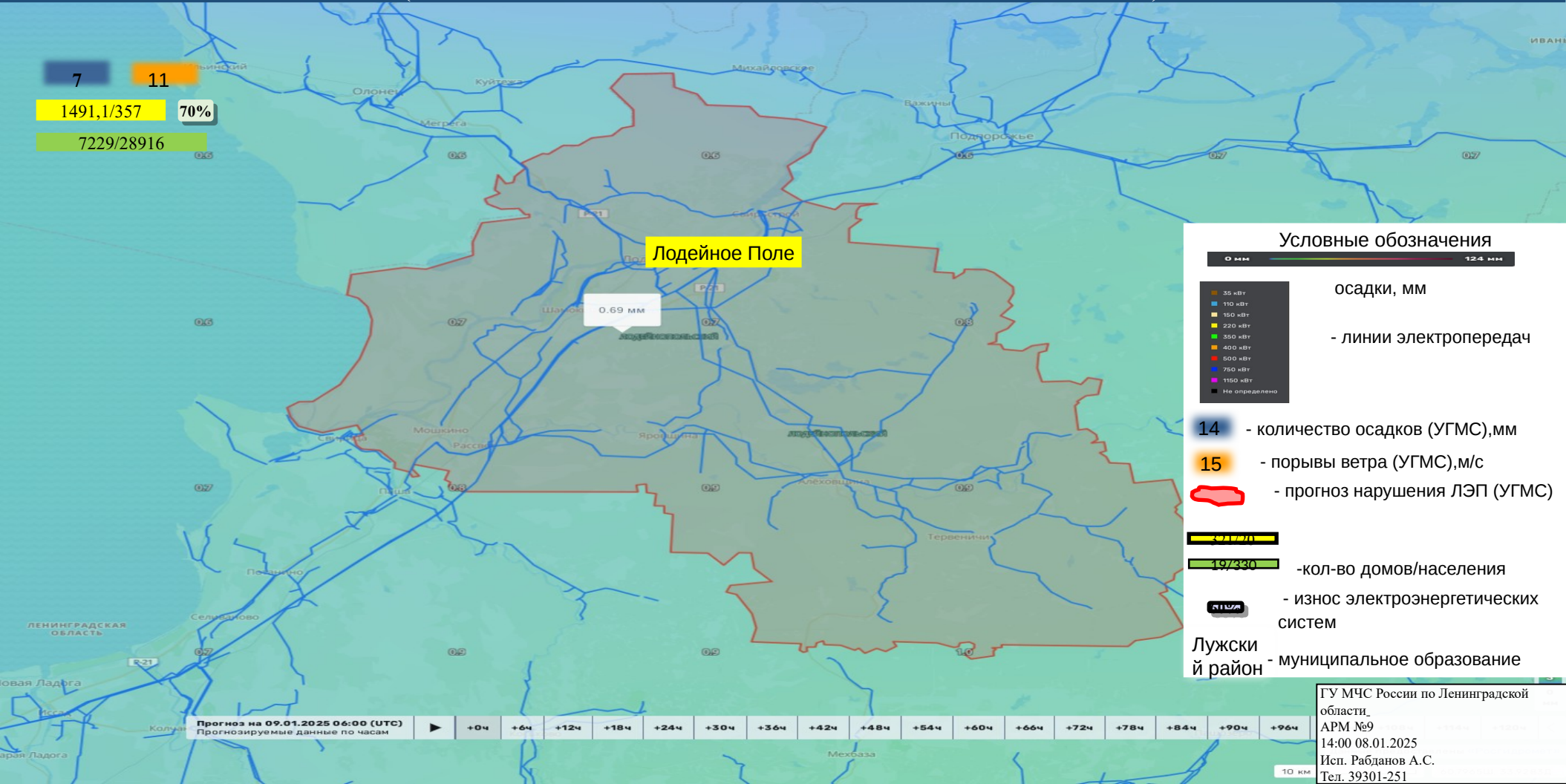
Прогноз на 09.01.2025 06:00 (UTC) | +0ч | +6ч | +12ч | +18ч | +24ч | +30ч | +36ч | +42ч | +48ч | +54ч | +60ч | +66ч | +72ч | +78ч | +84ч | +90ч | +96ч

ГУ МЧС России по Ленинградской области
АРМ №9
14:00 08.01.2025
Исп. Рабданов А.С.
Тел. 39301-251

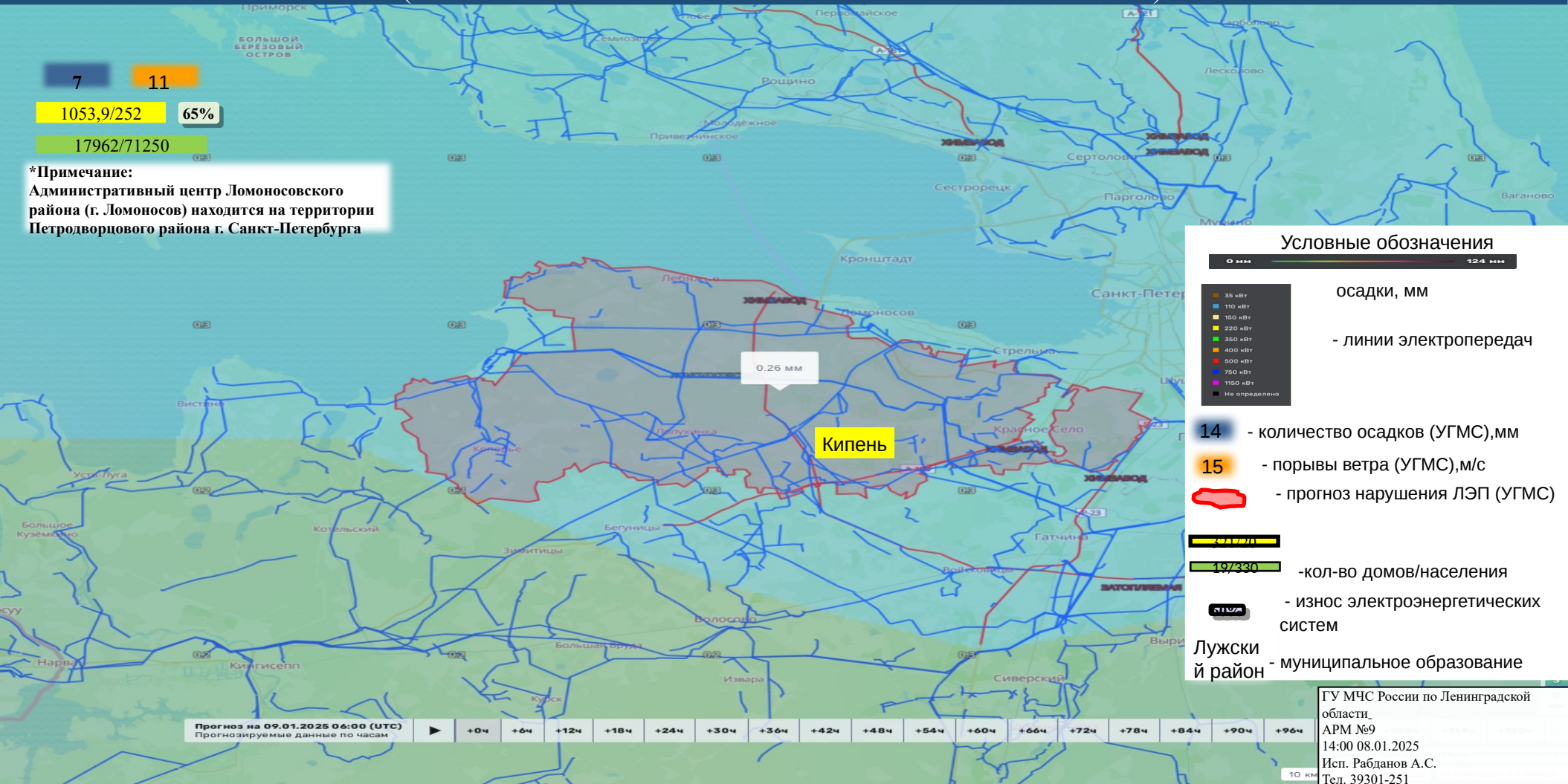
ИНФОРМАЦИОННЫЕ МАТЕРИАЛЫ ПО ПОРЫВАМ ВЕТРА НА ТЕРРИТОРИИ КИРОВСКОГО РАЙОНА ЛЕНИНГРАДСКОЙ ОБЛАСТИ (РИСК НАРУШЕНИЯ ЭЛЕКТРОСНАБЖЕНИЯ НА 09.01.2025)



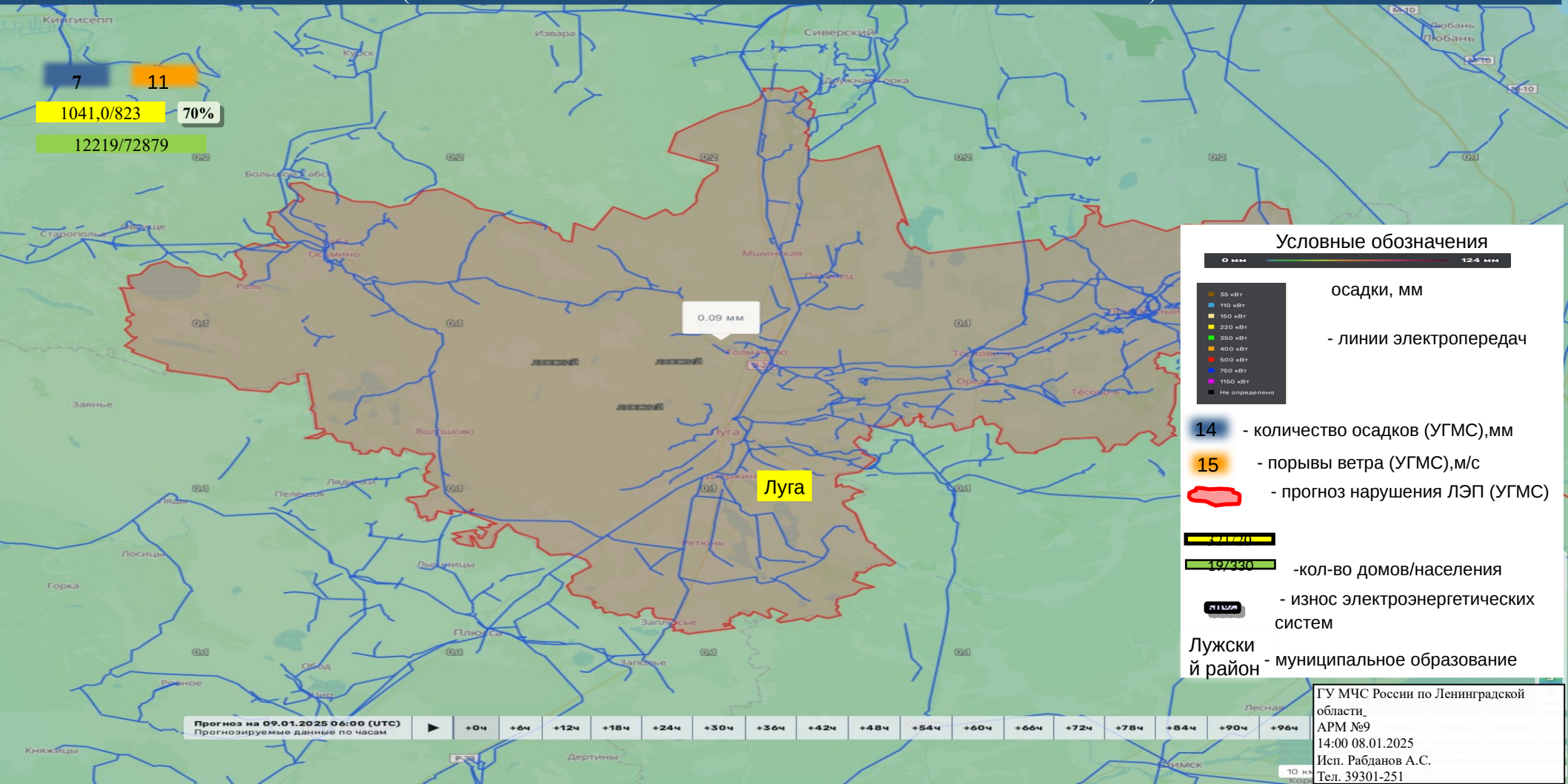
ИНФОРМАЦИОННЫЕ МАТЕРИАЛЫ ПО ОСАДКАМ НА ТЕРРИТОРИИ ЛОДЕЙНОПОЛЬСКОГО РАЙОНА ЛЕНИНГРАДСКОЙ ОБЛАСТИ (РИСК НАРУШЕНИЯ ЭЛЕКТРОСНАБЖЕНИЯ НА 09.01.2025)



ИНФОРМАЦИОННЫЕ МАТЕРИАЛЫ ПО ПОРЫВАМ ВЕТРА НА ТЕРРИТОРИИ ЛОМОНОСОВСКОГО РАЙОНА ЛЕНИНГРАДСКОЙ ОБЛАСТИ (РИСК НАРУШЕНИЯ ЭЛЕКТРОСНАБЖЕНИЯ НА 09.01.2025)



ИНФОРМАЦИОННЫЕ МАТЕРИАЛЫ ПО ОСАДКАМ НА ТЕРРИТОРИИ ЛУЖСКОГО РАЙОНА ЛЕНИНГРАДСКОЙ ОБЛАСТИ (РИСК НАРУШЕНИЯ ЭЛЕКТРОСНАБЖЕНИЯ НА 09.01.2025)

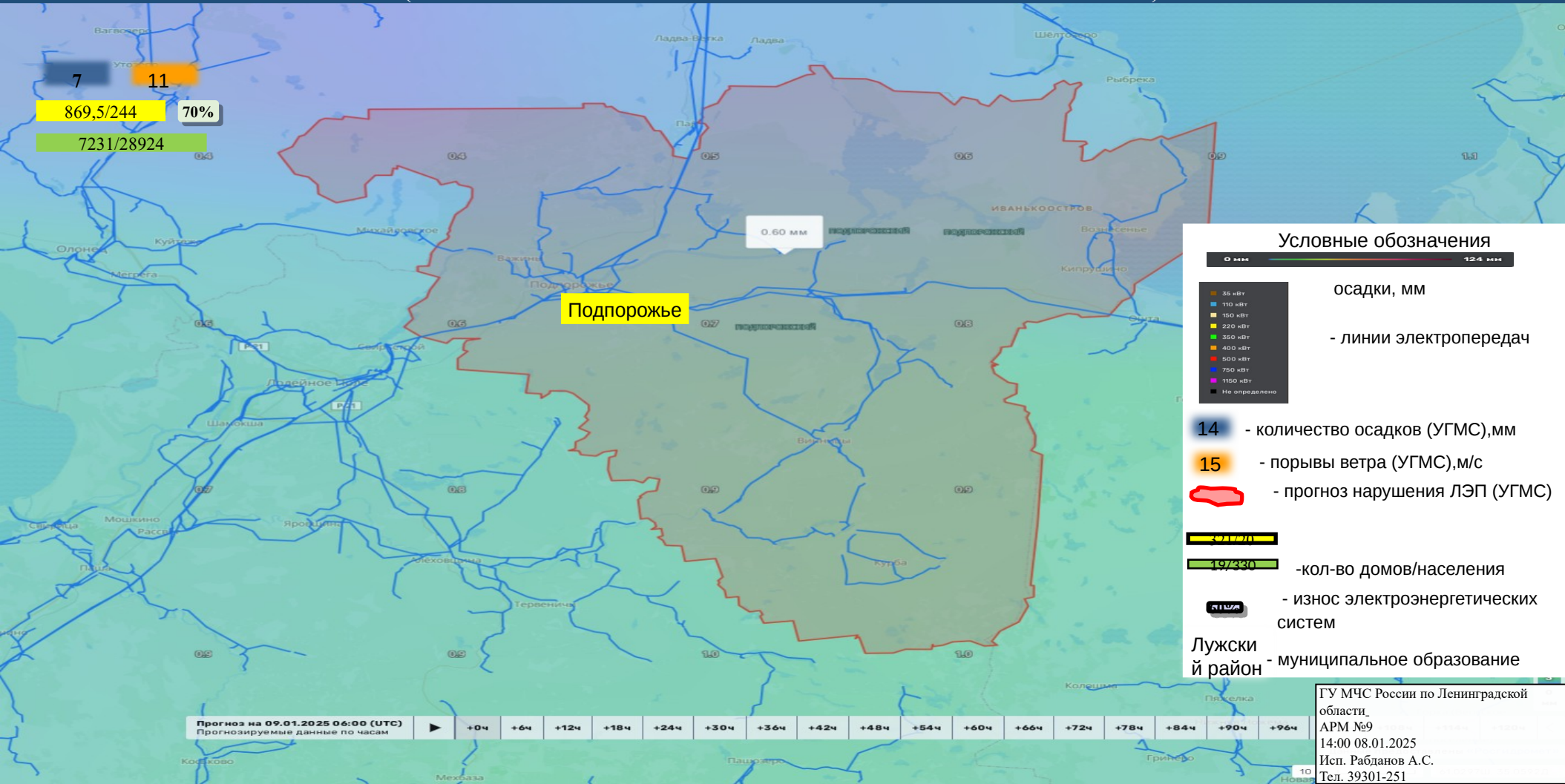


Условные обозначения

- 0 мм — 124 мм
- 35 кВт
 - 110 кВт
 - 150 кВт
 - 220 кВт
 - 350 кВт
 - 400 кВт
 - 500 кВт
 - 750 кВт
 - 1150 кВт
 - Не определено
- осадки, мм
- линии электропередач
- 14** - количество осадков (УГМС),мм
- 15** - порывы ветра (УГМС),м/с
- 19/430** - кол-во домов/населения
- 1150** - износ электроэнергетических систем
- Лужский район** - муниципальное образование

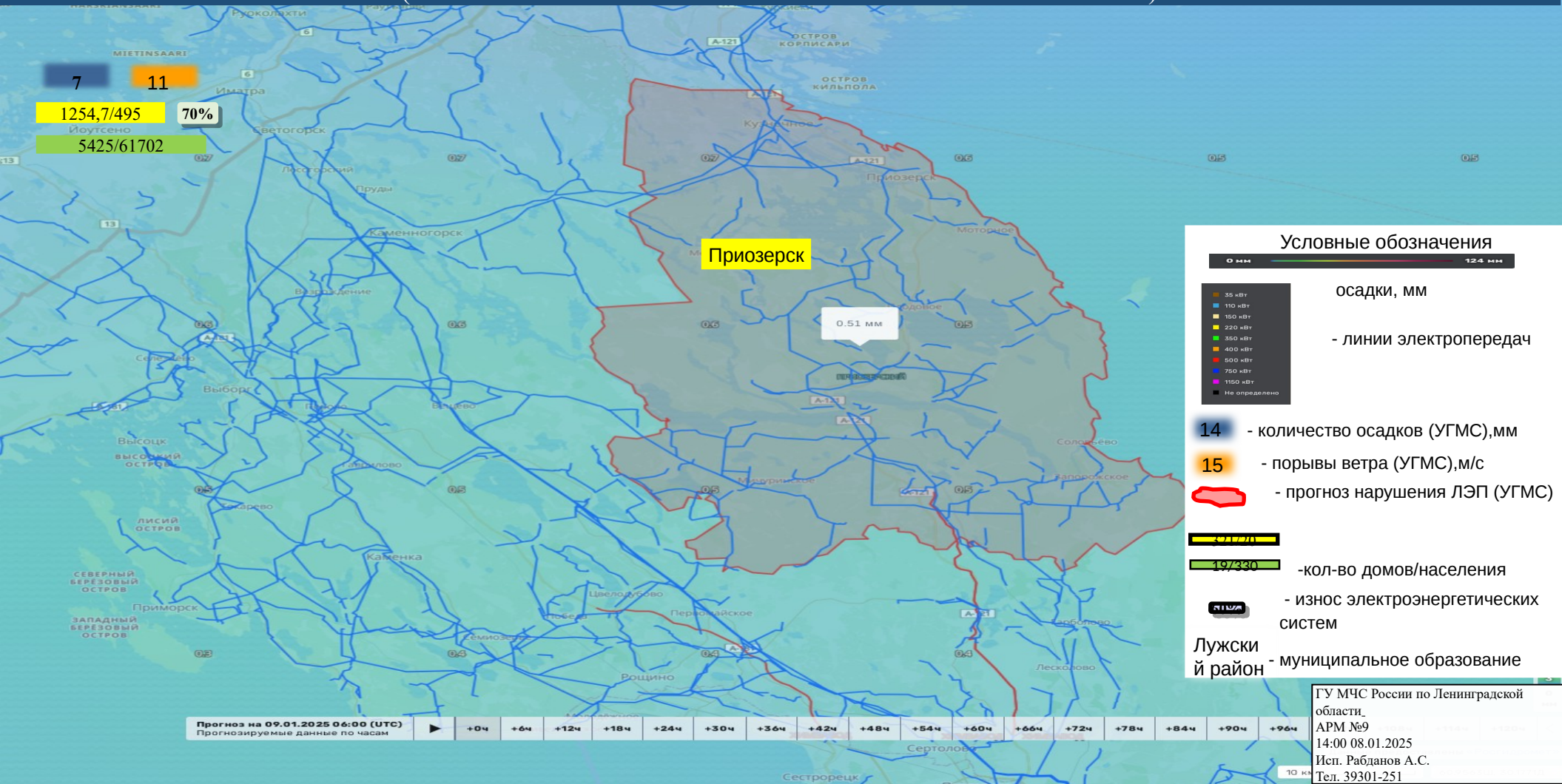
ГУ МЧС России по Ленинградской области
АРМ №9
14:00 08.01.2025
Исп. Рабданов А.С.
Тел. 39301-251

ИНФОРМАЦИОННЫЕ МАТЕРИАЛЫ ПО ОСАДКАМ НА ТЕРРИТОРИИ ПОДПОРОЖСКОГО РАЙОНА ЛЕНИНГРАДСКОЙ ОБЛАСТИ (РИСК НАРУШЕНИЯ ЭЛЕКТРОСНАБЖЕНИЯ НА 09.01.2025)

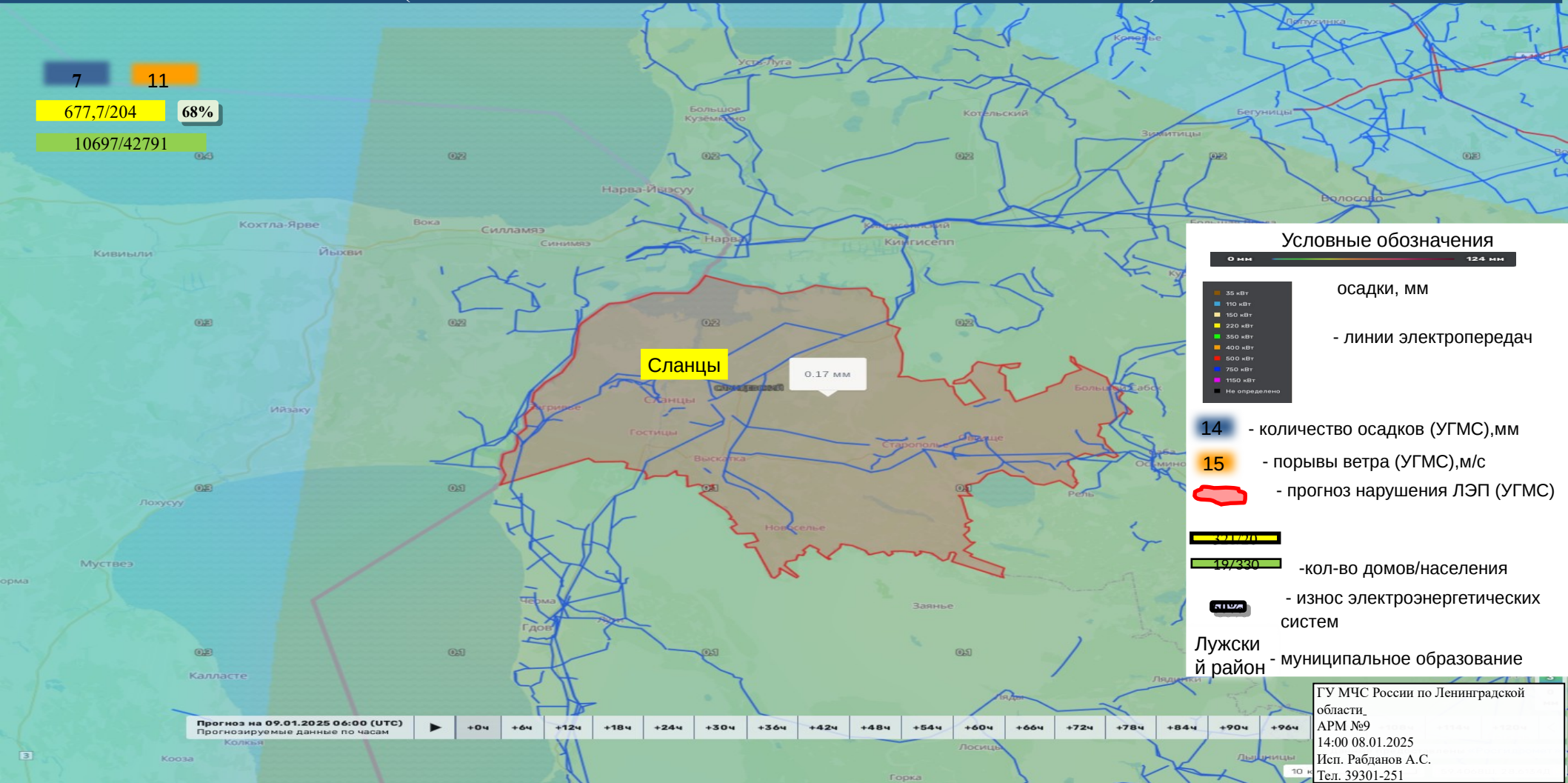


ГУ МЧС России по Ленинградской области
АРМ №9
14:00 08.01.2025
Исп. Рабданов А.С.
Тел. 39301-251

ИНФОРМАЦИОННЫЕ МАТЕРИАЛЫ ПО ПОРЫВАМ ВЕТРА НА ТЕРРИТОРИИ ПРИОЗЕРСКОГО РАЙОНА ЛЕНИНГРАДСКОЙ ОБЛАСТИ (РИСК НАРУШЕНИЯ ЭЛЕКТРОСНАБЖЕНИЯ НА 09.01.2025)



ИНФОРМАЦИОННЫЕ МАТЕРИАЛЫ ПО ОСАДКАМ НА ТЕРРИТОРИИ СЛАНЦЕВСКОГО РАЙОНА ЛЕНИНГРАДСКОЙ ОБЛАСТИ (РИСК НАРУШЕНИЯ ЭЛЕКТРОСНАБЖЕНИЯ НА 09.01.2025)



7 11
677,7/204 68%
10697/42791

Сланцы 0.17 мм

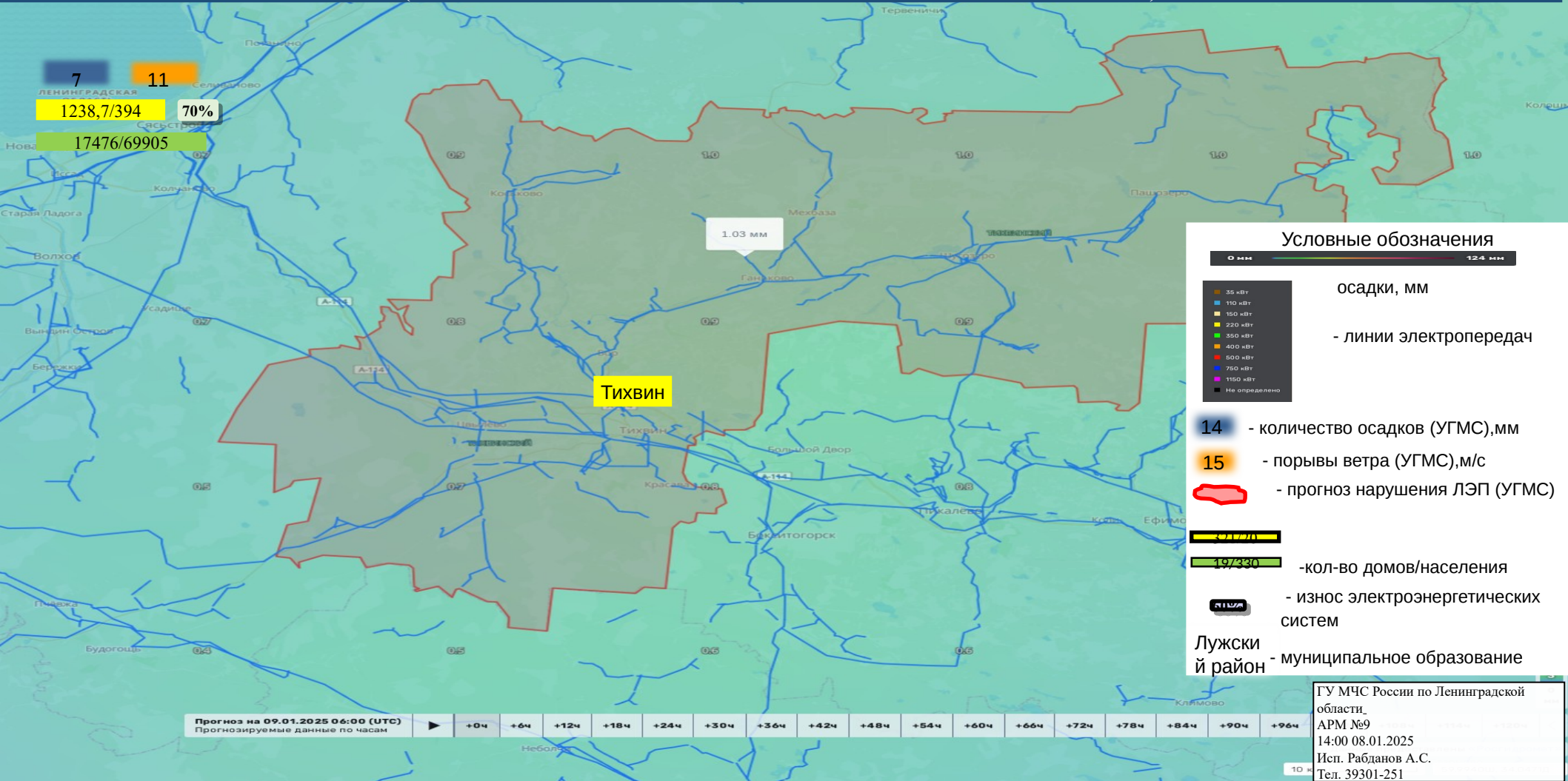
Условные обозначения

- 0 мм — 124 мм
- 35 кВт — осадки, мм
- 110 кВт
- 150 кВт
- 220 кВт
- 350 кВт
- 400 кВт
- 500 кВт
- 750 кВт
- 1150 кВт
- Не определено
- линии электропередач
- 14 - количество осадков (УГМС), мм
- 15 - порывы ветра (УГМС), м/с
- - прогноз нарушения ЛЭП (УГМС)
- 107/330 - кол-во домов/населения
- - износ электроэнергетических систем
- Лужский район - муниципальное образование

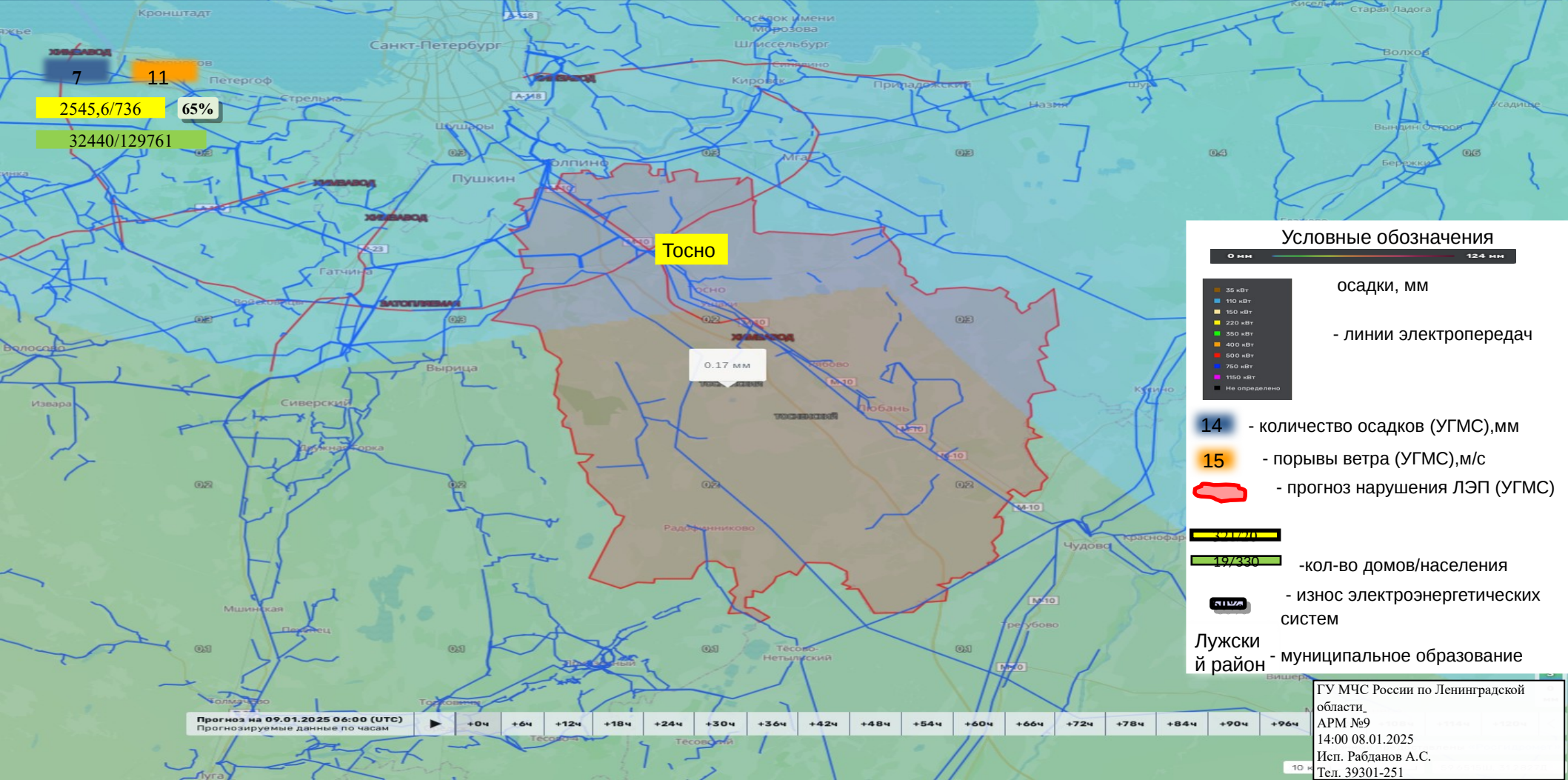
ИНФОРМАЦИОННЫЕ МАТЕРИАЛЫ ПО ПОРЫВАМ ВЕТРА НА ТЕРРИТОРИИ СОСНОВОБОРСКОГО ГОРОДСКОГО ОКРУГА ЛЕНИНГРАДСКОЙ ОБЛАСТИ (РИСК НАРУШЕНИЯ ЭЛЕКТРОСНАБЖЕНИЯ НА 09.01.2025)



ИНФОРМАЦИОННЫЕ МАТЕРИАЛЫ ПО ОСАДКАМ НА ТЕРРИТОРИИ ТИХВИНСКОГО РАЙОНА ЛЕНИНГРАДСКОЙ ОБЛАСТИ (РИСК НАРУШЕНИЯ ЭЛЕКТРОСНАБЖЕНИЯ НА 09.01.2025)



ИНФОРМАЦИОННЫЕ МАТЕРИАЛЫ ПО ПОРЫВАМ ВЕТРА НА ТЕРРИТОРИИ ТОСНЕНСКОГО РАЙОНА ЛЕНИНГРАДСКОЙ ОБЛАСТИ (РИСК НАРУШЕНИЯ ЭЛЕКТРОСНАБЖЕНИЯ НА 09.01.2025)



ИНФОРМАЦИОННЫЕ МАТЕРИАЛЫ ПО РИСКУ НАРУШЕНИЯ ТРАНСПОРТНОГО СООБЩЕНИЯ, СВЯЗАННЫХ С НЕБЛАГОПРИЯТНЫМИ МЕТЕОЯВЛЕНИЯМИ НА ФЕДЕРАЛЬНОЙ АВТОДОРОГЕ М-10 «РОССИЯ» В ЛЕНИНГРАДСКОЙ ОБЛАСТИ НА 09.01.2025

Координаты (Ш. Д.)	59.5935 30.7810 59°35'36"N 30°46'51"E
Дата внесения информации	20 ноября 2020 01:20
Название участка	М-10 Россия (593-674)
Тип риска	Химаивод
Тип опасного участка	участки дорог в зоне опасных объектов
Название дороги	«Россия» Москва - Тверь - Великий Новгород - Санкт-Петербург
Код дороги	М-10
Начало опасного участка (км)	593
Конец опасного участка (км)	674
Регион	Ленинградская область
Ответственная организация	ФКУ «Севазауправтдор»



Камера ФАД



Аварийно-опасные участки
595-628 км
626-628 км
630-643 км
667-669 км
646-675 км
(при выпадении осадков)

Условные обозначения

- Участок автодороги с повышенным риском возникновения ДТП, нарушением движения
- Объездная дорога
- Населенный пункт

Объездная дорога: 110 км
Отрезанные населенные пункты.: нет

ГУ МЧС России по Ленинградской области
АРМ №9
14:00 08.01.2025
Исп. Рабданов А.С.
Тел. 39301-251

Прогноз на 09.01.2025 06:00 (UTC) 18ч +24ч +30ч +36ч +42ч +48ч +54ч +60ч +66ч +72ч +78ч +

ИНФОРМАЦИОННЫЕ МАТЕРИАЛЫ ПО РИСКУ НАРУШЕНИЯ ТРАНСПОРТНОГО СООБЩЕНИЯ, СВЯЗАННЫХ С НЕБЛАГОПРИЯТНЫМИ МЕТЕОЯВЛЕНИЯМИ НА ФЕДЕРАЛЬНОЙ АВТОДОРОГЕ А-120 «ЮЖНОЕ ПОЛУКОЛЬЦО» В ЛЕНИНГРАДСКОЙ ОБЛАСТИ НА 09.01.2025

Льцо	
Координаты (Ш, Д)	59.7235 30.3236 59°43'24"N 30°19'25"E
Дата внесения информации	20 ноября 2020 01:20
Название участка	А-120 Санкт-Петербургское южное полукольцо
Тип риска	Химзавод
Тип опасного участка	участки дорог в зоне опасных объектов
Название дороги	«Санкт-Петербургское южное полукольцо» Кировск - Мга - Гатчина - Большая Ижора
Код дороги	А-120
Начало опасного участка (км)	0
Конец опасного участка (км)	148
Регион	Ленинградская область
Ответственная организация	ФКУ «Севзапуправтодор»



ГУ МЧС России по Ленинградской области
 АРМ №9
 14:00 08.01.2025
 Исп. Рабданов А.С.
 Тел. 39301-251

ИНФОРМАЦИОННЫЕ МАТЕРИАЛЫ ПО РИСКУ НАРУШЕНИЯ ТРАНСПОРТНОГО СООБЩЕНИЯ, СВЯЗАННЫХ С НЕБЛАГОПРИЯТНЫМИ МЕТЕОЯВЛЕНИЯМИ НА ФЕДЕРАЛЬНОЙ АВТОДОРОГЕ А-120 «ЮЖНОЕ ПОЛУКОЛЬЦО» В ЛЕНИНГРАДСКОЙ ОБЛАСТИ НА 09.01.2025

Координаты (Ш. Д.)	59.5935 30.7810 59°35'36"N 30°46'51"E
Дата внесения информации	20 ноября 2020 01:20
Название участка	М-10 Россия (593-674)
Тип риска	Химзавод
Тип опасного участка	участки дорог в зоне опасных объектов
Название дороги	«Россия» Москва - Тверь - Великий Новгород - Санкт-Петербург
Код дороги	М-10
Начало опасного участка (км)	593
Конец опасного участка (км)	674
Регион	Ленинградская область
Ответственная организация	ФКУ «Севзауправтдор»

Камера ФАД



**Аварийно-опасный участок
71-79 км
(при выпадении осадков)**




**Аварийно-опасный участок
50-53 км
(при выпадении осадков)**

Ульяновка

**Объездная дорога: 45 км
Отрезанные населенные пункты.: нет**

А-120 «САНКТ-ПЕТЕРБУРГСКОЕ ЮЖНОЕ ПОЛУКОЛЬЦО»

Условные обозначения

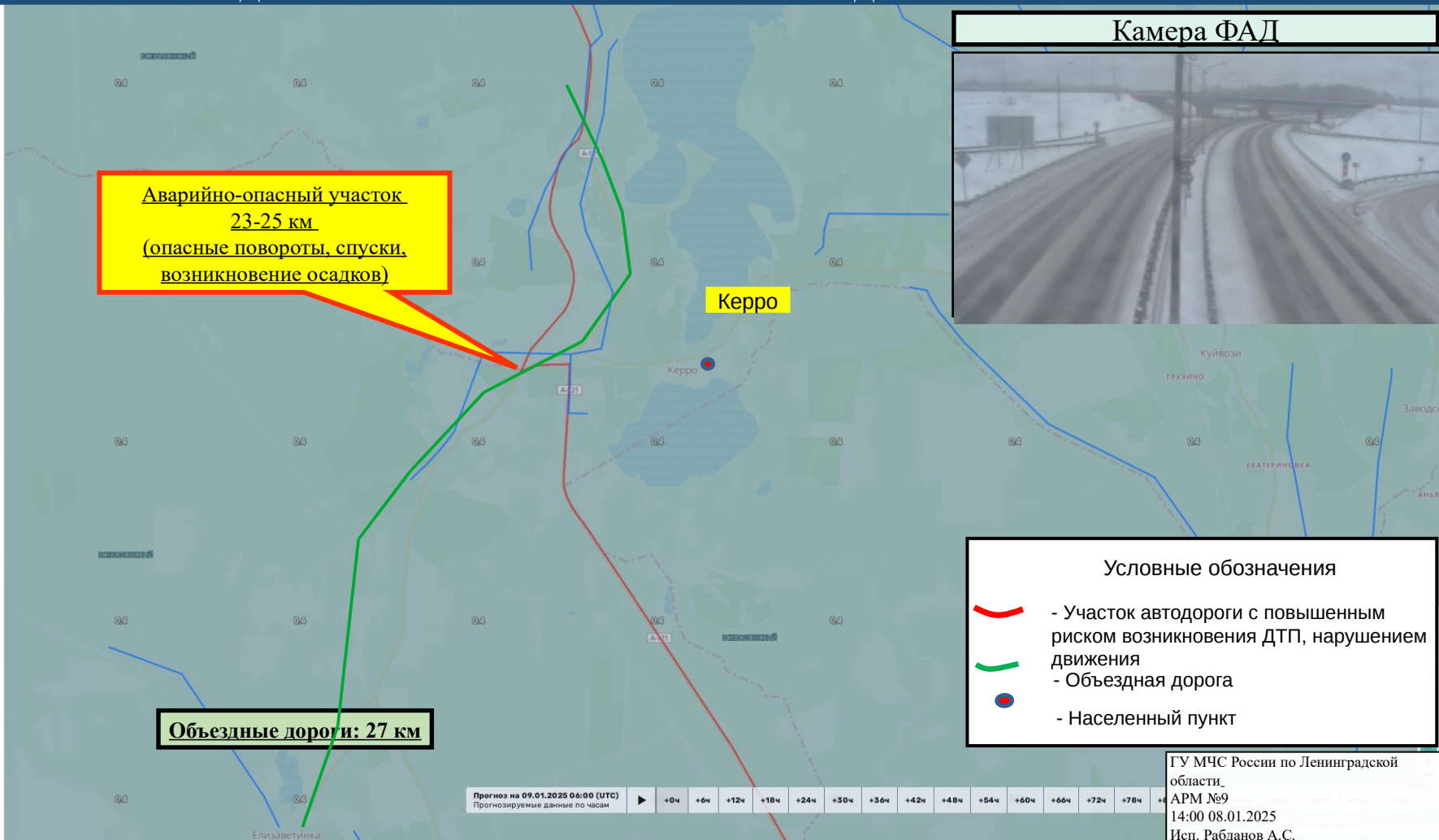
-  - Участок автодороги с повышенным риском возникновения ДТП, нарушением движения
-  - Объездная дорога
-  - Населенный пункт

Прогноз на 09.01.2025 06:00 (UTC) | Прогнозируемые данные по часам | +0ч | +4ч | +12ч | +18ч | +24ч | +30ч | +36ч | +42ч | +48ч | +54ч | +60ч | +66ч | +72ч | +78ч

ГУ МЧС России по Ленинградской области
АРМ №9
14:00 08.01.2025
Исп. Рабданов А.С.
Тел. 39301-251

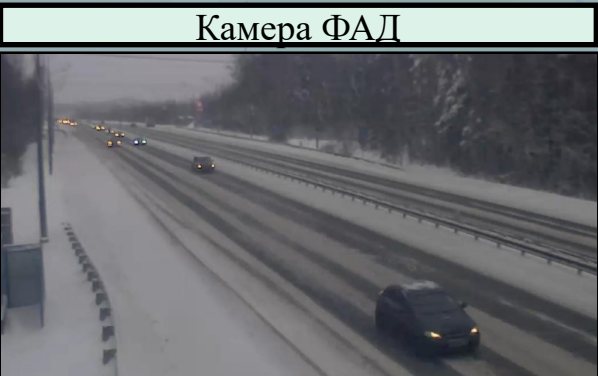
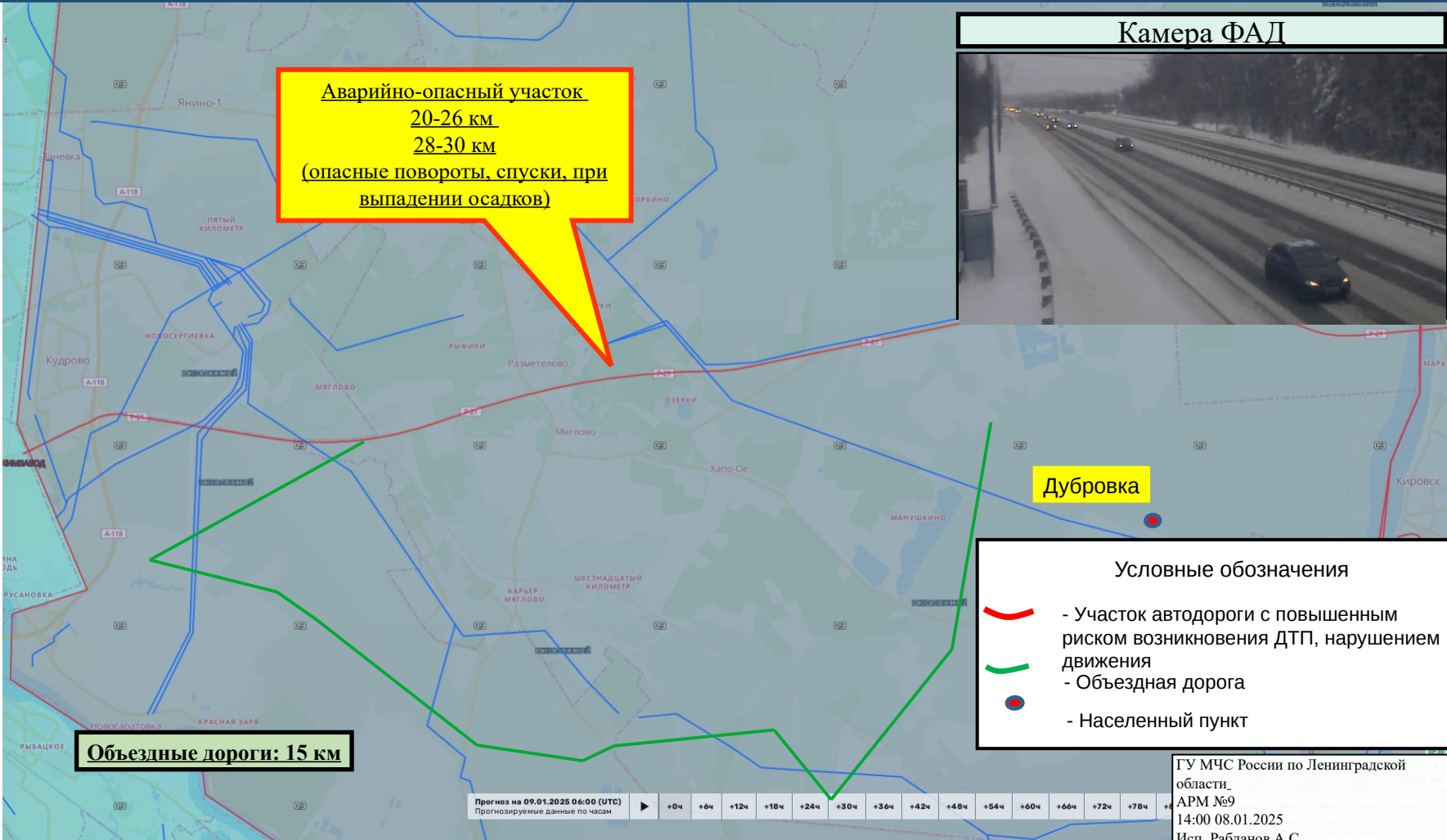
ИНФОРМАЦИОННЫЕ МАТЕРИАЛЫ ПО РИСКУ НАРУШЕНИЯ ТРАНСПОРТНОГО СООБЩЕНИЯ, СВЯЗАННЫХ С НЕБЛАГОПРИЯТНЫМИ МЕТЕОЯВЛЕНИЯМИ НА ФЕДЕРАЛЬНОЙ АВТОДОРОГЕ А-121 «СОРТАВАЛА» В ЛЕНИНГРАДСКОЙ ОБЛАСТИ НА 09.01.2025

Координаты (Ш. Д)	60.3555 30.2726 60°21'19"N 30°16'21"E
Дата внесения информации	20 ноября 2020 01:20
Ответственная организация	ФКУ «Севзапуправтодор»
Регион	Ленинградская область
Конец опасного участка (км)	24
Начало опасного участка (км)	9
Код дороги	A-121
Название дороги	«Сортавала» Санкт-Петербург - Сортавала - автомобильная дорога Р-21 «Кола»
Тип опасного участка	участки дорог в зоне опасных объектов
Тип риска	Химзавод



ИНФОРМАЦИОННЫЕ МАТЕРИАЛЫ ПО РИСКУ НАРУШЕНИЯ ТРАНСПОРТНОГО СООБЩЕНИЯ, СВЯЗАННЫХ С НЕБЛАГОПРИЯТНЫМИ МЕТЕОЯВЛЕНИЯМИ НА ФЕДЕРАЛЬНОЙ АВТОДОРОГЕ Р-21 «КОЛА» В ЛЕНИНГРАДСКОЙ ОБЛАСТИ НА 09.01.2025

Координаты (Ш, Д)	59.8953 30.9586 59°53'43"N 30°57'30"E
Дата внесения информации	20 ноября 2020 01:20
Название участка	Р-21 Кола (12-260)
Тип риска	Химзавод
Тип опасного участка	участки дорог в зоне опасных объектов
Название дороги	«Кола» Санкт-Петербург - Петрозаводск - Мурманск - Печенга - граница с Королевством Норвегия
Код дороги	Р-21
Начало опасного участка (км)	12
Конец опасного участка (км)	260
Регион	Ленинградская область
Ответственная организация	ФКУ «Севзапуправтдор»



ГУ МЧС России по Ленинградской области
АРМ №9
14:00 08.01.2025
Исп. Рабданов А.С.
Тел. 39301-251