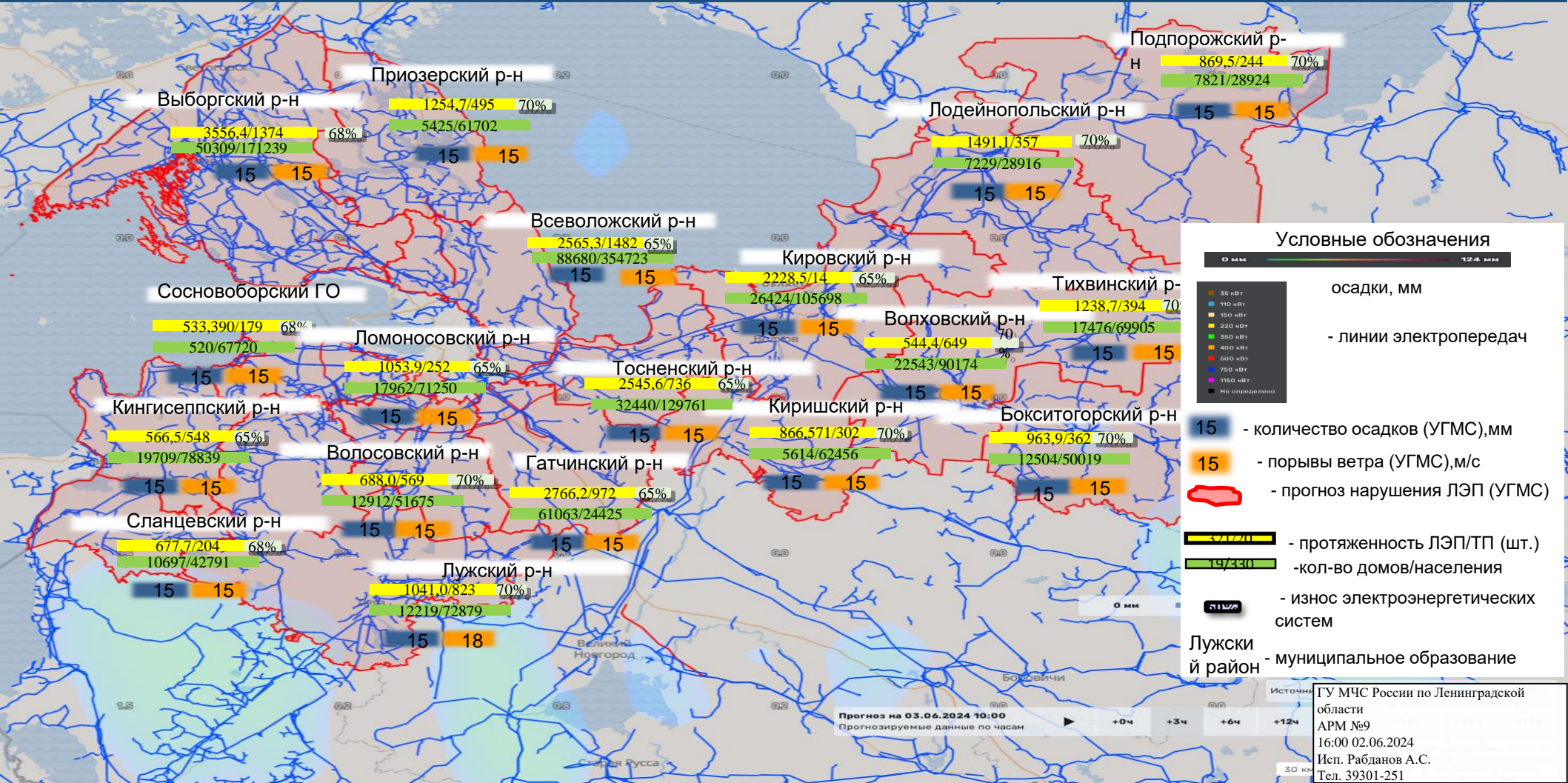


ИНФОРМАЦИОННЫЕ МАТЕРИАЛЫ ПО ОСАДКАМ НА ТЕРРИТОРИИ ЛЕНИНГРАДСКОЙ ОБЛАСТИ (РИСК НАРУШЕНИЯ ЭЛЕКТРОСНАБЖЕНИЯ НА 03.06.2024)



Условные обозначения

0 км — 12,4 км

- 35 кВт
- 110 кВт
- 150 кВт
- 220 кВт
- 350 кВт
- 400 кВт
- 500 кВт
- 750 кВт
- 1150 кВт
- Не определено

осадки, мм

- линии электропередач

15 - количество осадков (УГМС),мм

15 - порывы ветра (УГМС),м/с

 - прогноз нарушения ЛЭП (УГМС)

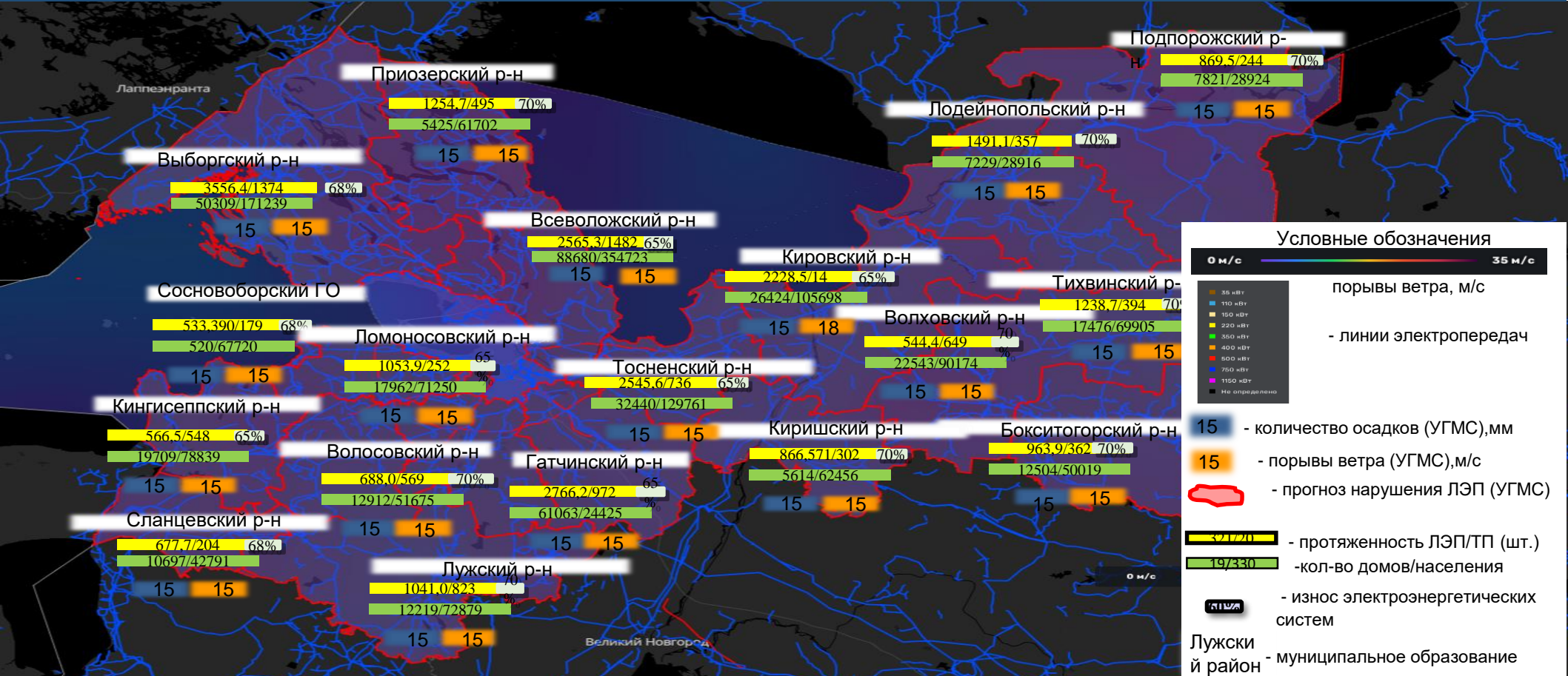
- протяженность ЛЭП/ТП (шт.)

- кол-во домов/населения

- изнас электроэнергетических систем

Лужский район - муниципальное образование

ИНФОРМАЦИОННЫЕ МАТЕРИАЛЫ ПО ПОРЫВАМ ВЕТРА НА ТЕРРИТОРИИ ЛЕНИНГРАДСКОЙ ОБЛАСТИ (РИСК НАРУШЕНИЯ ЭЛЕКТРОСНАБЖЕНИЯ НА 03.06.2024)



Лаппеэнранта

Приозерский р-н

1254,7/495 70%
5425/61702

Подпорожский р-н

869,5/244 70%
7821/28924

Выборгский р-н

3556,4/1374 68%
50309/171239

Лодейнопольский р-н

1491,1/357 70%
7229/28916

Всеволожский р-н

2565,3/1482 65%
88680/354723

Кировский р-н

2228,5/14 65%
26424/105698

Тихвинский р-н

1238,7/394 70%
17476/69905

Сосновоборский ГО

533,390/179 68%
520/67720

Ломоносовский р-н

1053,9/252 65%
17962/71250

Тосненский р-н

2545,6/736 65%
32440/129761

Волховский р-н

544,4/649 70%
22543/90174

Кингисеппский р-н

566,5/548 65%
19709/78839

Волосовский р-н

688,0/569 70%
12912/51675

Гатчинский р-н

2766,2/972 65%
61063/24425

Киришский р-н

866,571/302 70%
5614/62456

Бокситогорский р-н

963,9/362 70%
12504/50019

Сланцевский р-н

677,7/204 68%
10697/42791

Лужский р-н

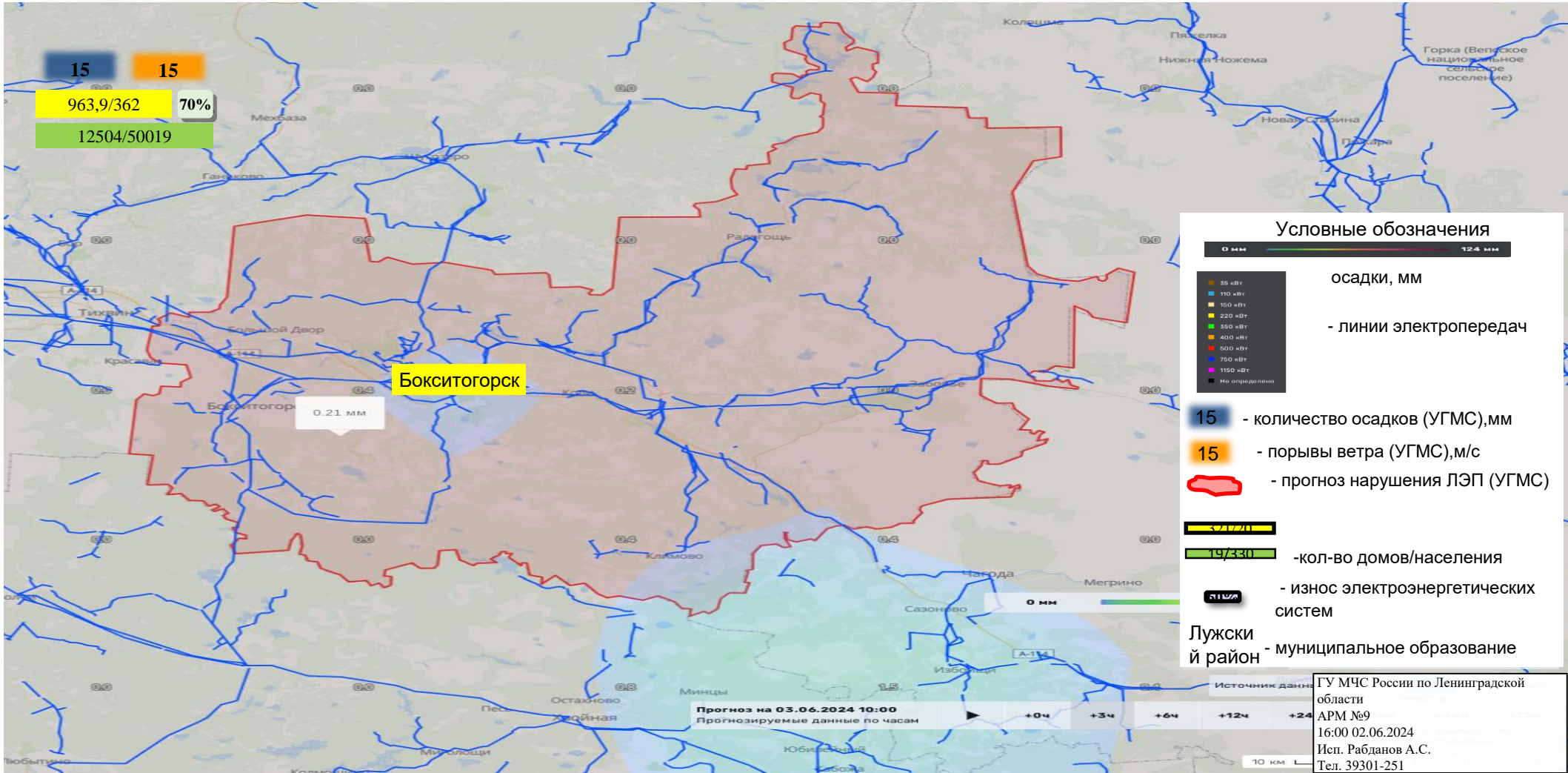
1041,0/823 70%
12219/72879

Великий Новгород

Прогноз на 03.06.2024 16:00
Прогнозируемые данные по часам

Источ: ГУ МЧС России по Ленинградской области
АРМ №9
16:00 02.06.2024
Исп. Рабданов А.С.
Тел. 39301-251

ИНФОРМАЦИОННЫЕ МАТЕРИАЛЫ ПО ОСАДКАМ НА ТЕРРИТОРИИ БОКСИТОГОРСКОГО РАЙОНА ЛЕНИНГРАДСКОЙ ОБЛАСТИ (РИСК НАРУШЕНИЯ ЭЛЕКТРОСНАБЖЕНИЯ НА 03.06.2024)



15 15
963,9/362 70%
12504/50019

Бокситогорск

0.21 мм

Условные обозначения

0 мм — 124 мм

- 35 кВт
- 110 кВт
- 150 кВт
- 220 кВт
- 350 кВт
- 400 кВт
- 500 кВт
- 750 кВт
- 1150 кВт
- Не определено

осадки, мм

- линии электропередач

15 - количество осадков (УГМС), мм

15 - порывы ветра (УГМС), м/с

— - прогноз нарушения ЛЭП (УГМС)

963,9/362 - кол-во домов/населения

70% - износ электроэнергетических систем

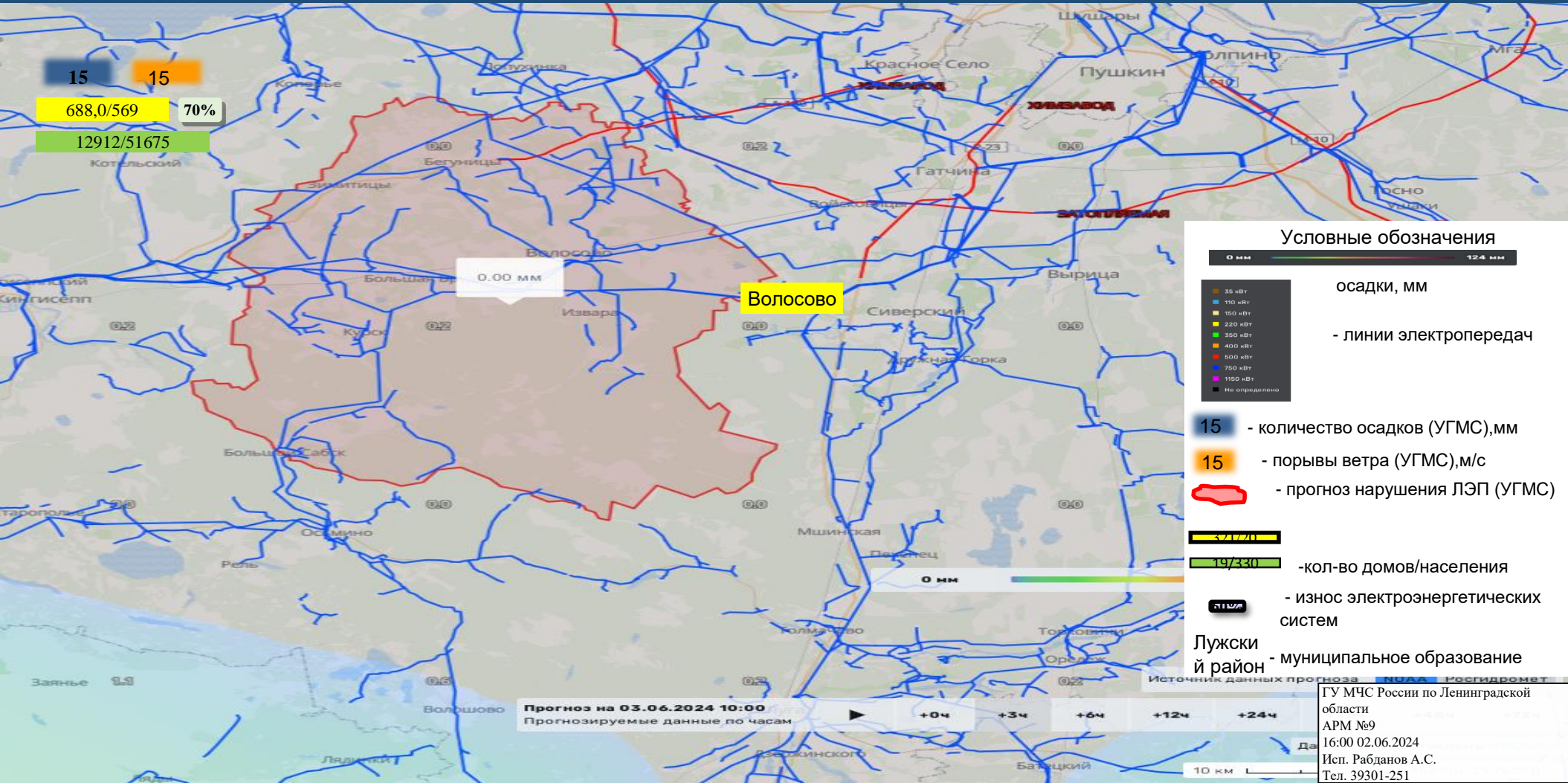
Лужский район - муниципальное образование

Прогноз на 03.06.2024 10:00
Прогнозируемые данные по часам

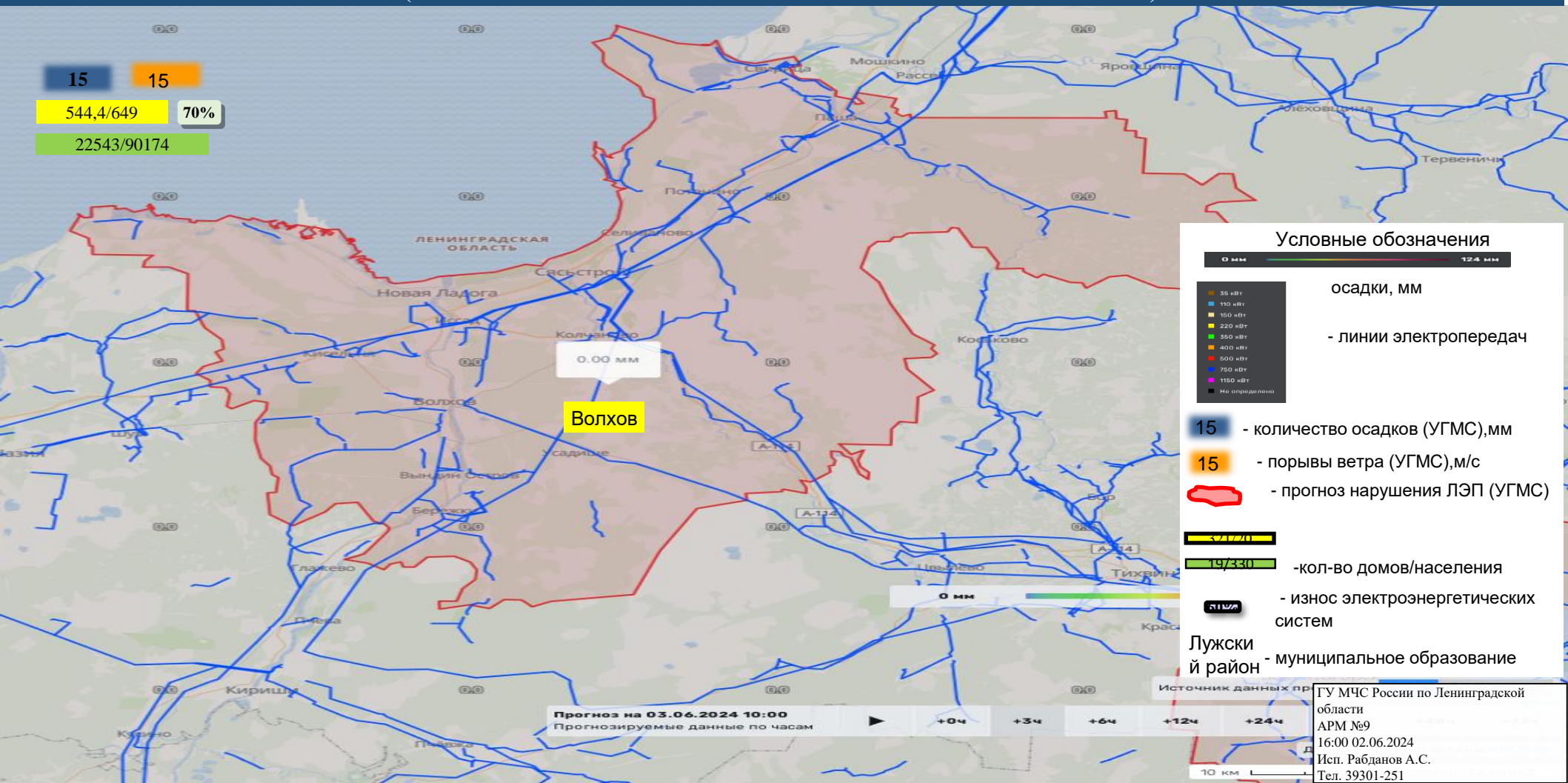
+0ч +3ч +6ч +12ч +24ч

Источник данных: ГУ МЧС России по Ленинградской области
АРМ №9
16:00 02.06.2024
Исп. Рабданов А.С.
Тел. 39301-251

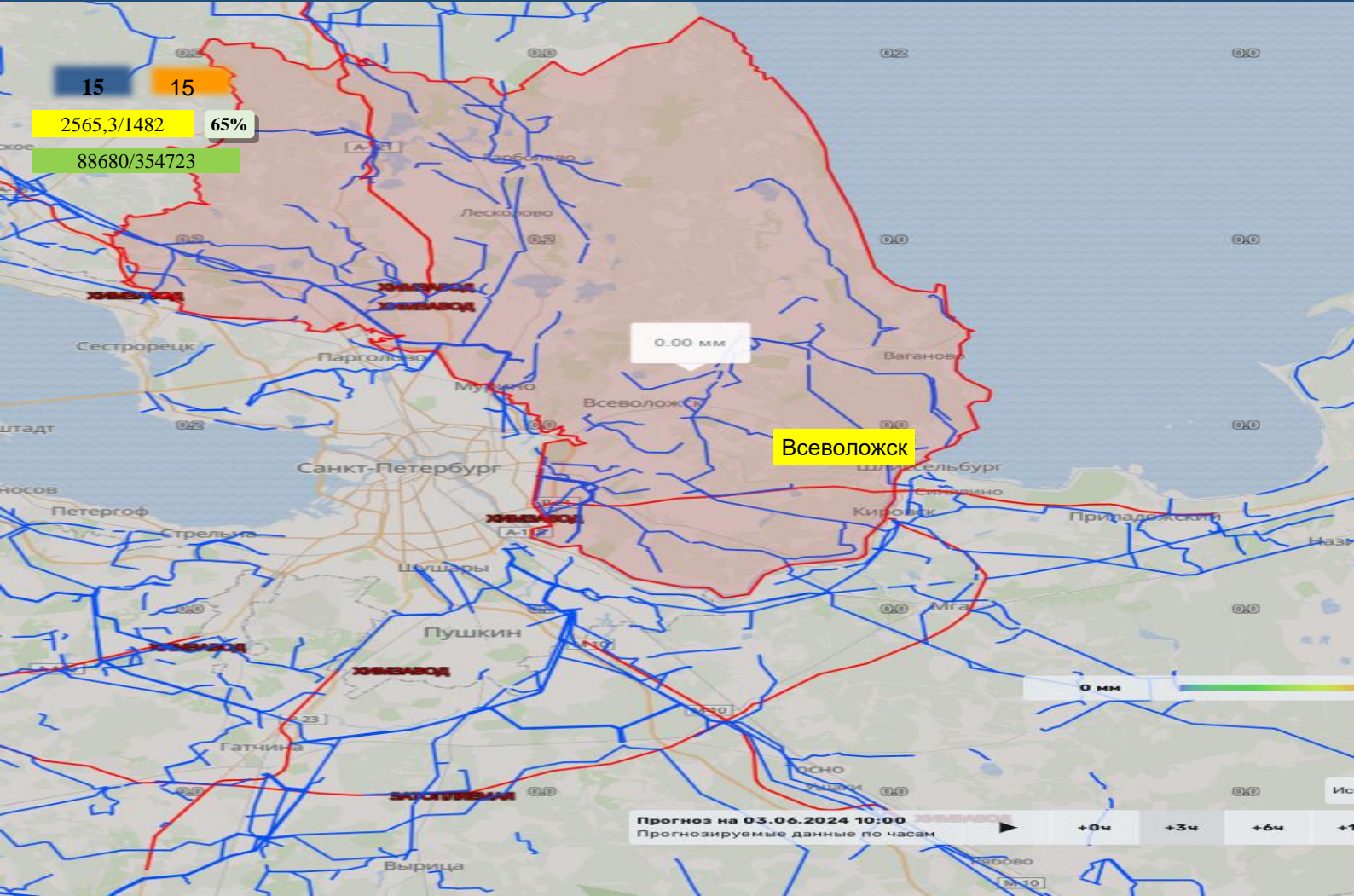
ИНФОРМАЦИОННЫЕ МАТЕРИАЛЫ ПО ПОРЫВАМ ВЕТРА НА ТЕРРИТОРИИ ВОЛОСОВСКОГО РАЙОНА ЛЕНИНГРАДСКОЙ ОБЛАСТИ (РИСК НАРУШЕНИЯ ЭЛЕКТРОСНАБЖЕНИЯ НА 03.06.2024)



ИНФОРМАЦИОННЫЕ МАТЕРИАЛЫ ПО ПОРЫВАМ ВЕТРА НА ТЕРРИТОРИИ ВОЛХОВСКОГО РАЙОНА ЛЕНИНГРАДСКОЙ ОБЛАСТИ (РИСК НАРУШЕНИЯ ЭЛЕКТРОСНАБЖЕНИЯ НА 03.06.2024)



ИНФОРМАЦИОННЫЕ МАТЕРИАЛЫ ПО ПОРЫВАМ ВЕТРА НА ТЕРРИТОРИИ ВСЕВОЛОЖСКОГО РАЙОНА ЛЕНИНГРАДСКОЙ ОБЛАСТИ (РИСК НАРУШЕНИЯ ЭЛЕКТРОСНАБЖЕНИЯ НА 03.06.2024)



Условные обозначения

0 мм — 124 мм

- 35 мВТ
- 110 мВТ
- 150 мВТ
- 220 мВТ
- 350 мВТ
- 400 мВТ
- 500 мВТ
- 750 мВТ
- 1150 мВТ
- Не определено

осадки, мм

- линии электропередач

15 - количество осадков (УГМС), мм

15 - порывы ветра (УГМС), м/с

— - прогноз нарушения ЛЭП (УГМС)

2565,3/1482 - кол-во домов/населения

88680/354723 - износ электроэнергетических систем

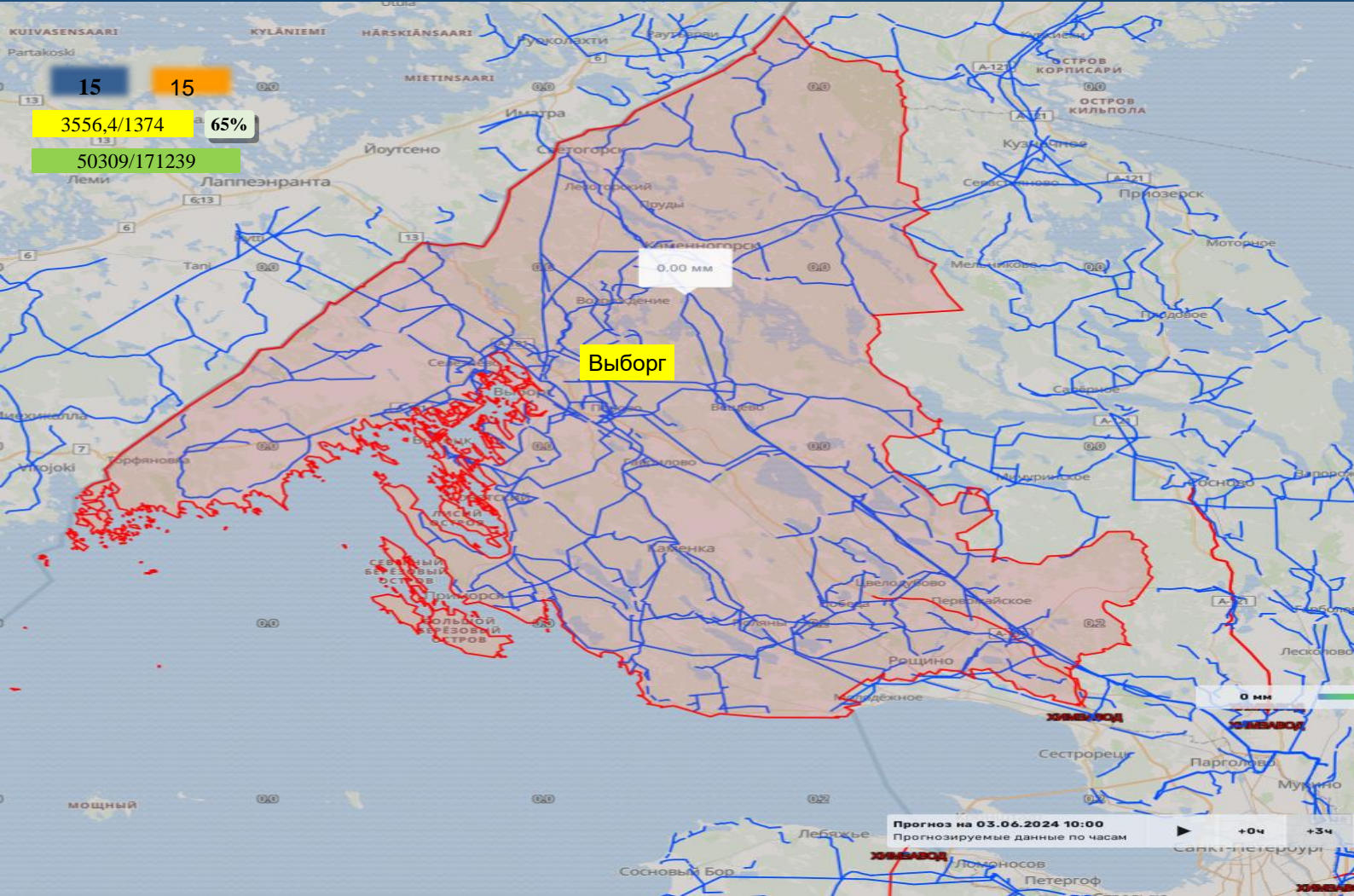
Лужский район - муниципальное образование

Прогноз на 03.06.2024 10:00
Прогнозируемые данные по часам

+0ч +3ч +6ч +12ч +24ч

Источник данных пр
ГУ МЧС России по Ленинградской области
АРМ №9
16:00 02.06.2024
Исп. Рабданов А.С.
Тел. 39301-251

ИНФОРМАЦИОННЫЕ МАТЕРИАЛЫ ПО ПОРЫВАМ ВЕТРА НА ТЕРРИТОРИИ ВЫБОРГСКОГО РАЙОНА ЛЕНИНГРАДСКОЙ ОБЛАСТИ (РИСК НАРУШЕНИЯ ЭЛЕКТРОСНАБЖЕНИЯ НА 03.06.2024)



Условные обозначения

0 мм — 124 мм

0 мм — осадки, мм

— линии электропередач

- 35 кВт
- 110 кВт
- 150 кВт
- 220 кВт
- 350 кВт
- 400 кВт
- 500 кВт
- 750 кВт
- 1150 кВт
- Не определено

15 - количество осадков (УГМС), мм

15 - порывы ветра (УГМС), м/с

— прогноз нарушения ЛЭП (УГМС)

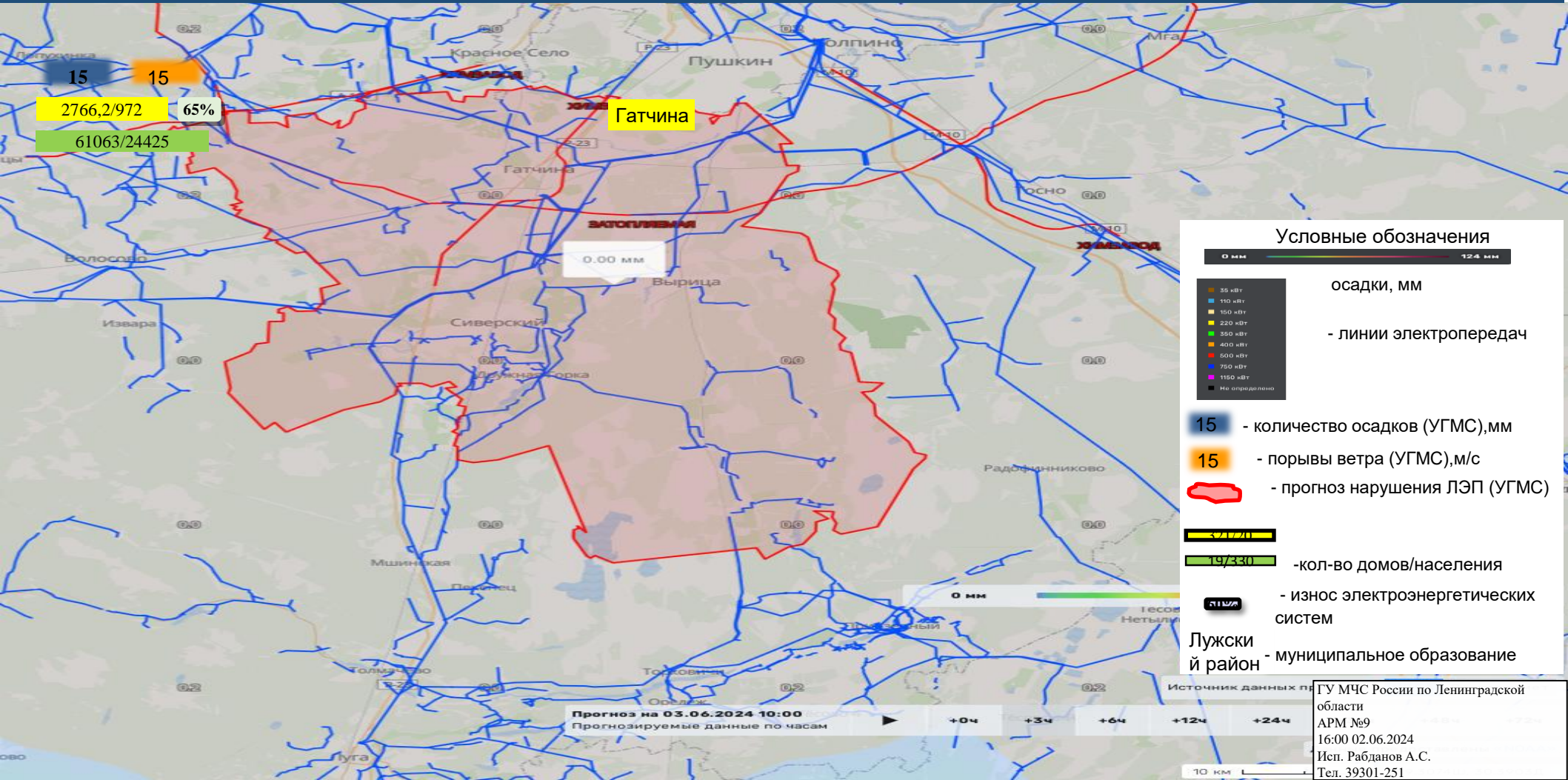
3556.4/1374 - кол-во домов/населения

50309/171239 - кол-во домов/населения

65% - износ электроэнергетических систем

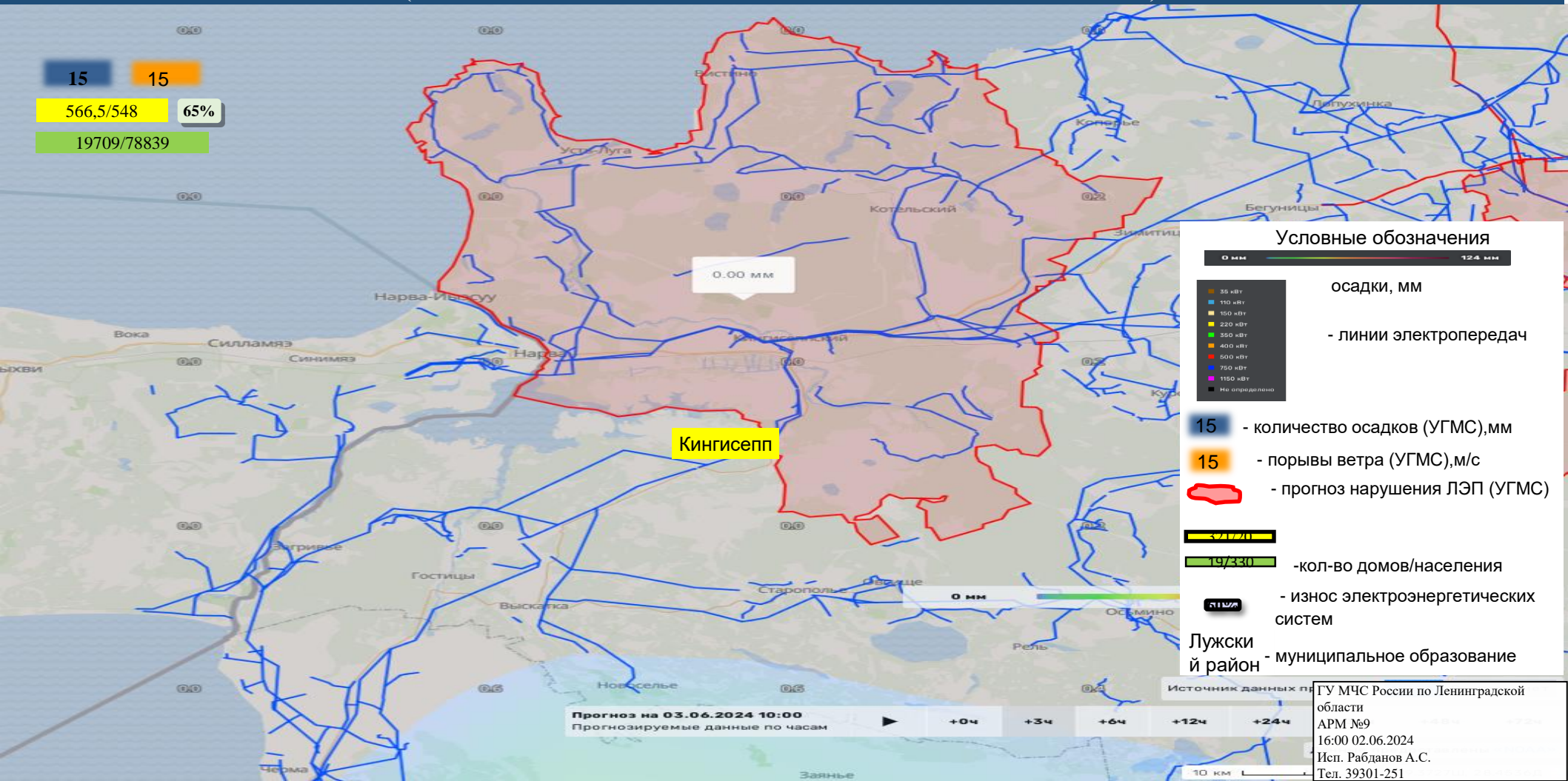
Лужский район - муниципальное образование

ИНФОРМАЦИОННЫЕ МАТЕРИАЛЫ ПО ПОРЫВАМ ВЕТРА НА ТЕРРИТОРИИ ГАТЧИНСКОГО РАЙОНА ЛЕНИНГРАДСКОЙ ОБЛАСТИ (РИСК НАРУШЕНИЯ ЭЛЕКТРОСНАБЖЕНИЯ НА 03.06.2024)



ГУ МЧС России по Ленинградской области
АРМ №9
16:00 02.06.2024
Исп. Рабданов А.С.
Тел. 39301-251

ИНФОРМАЦИОННЫЕ МАТЕРИАЛЫ ПО ПОРЫВАМ ВЕТРА НА ТЕРРИТОРИИ КИНГИСЕПСКОГО РАЙОНА ЛЕНИНГРАДСКОЙ ОБЛАСТИ (РИСК НАРУШЕНИЯ ЭЛЕКТРОСНАБЖЕНИЯ НА 03.06.2024)



15 15
566,5/548 65%
19709/78839

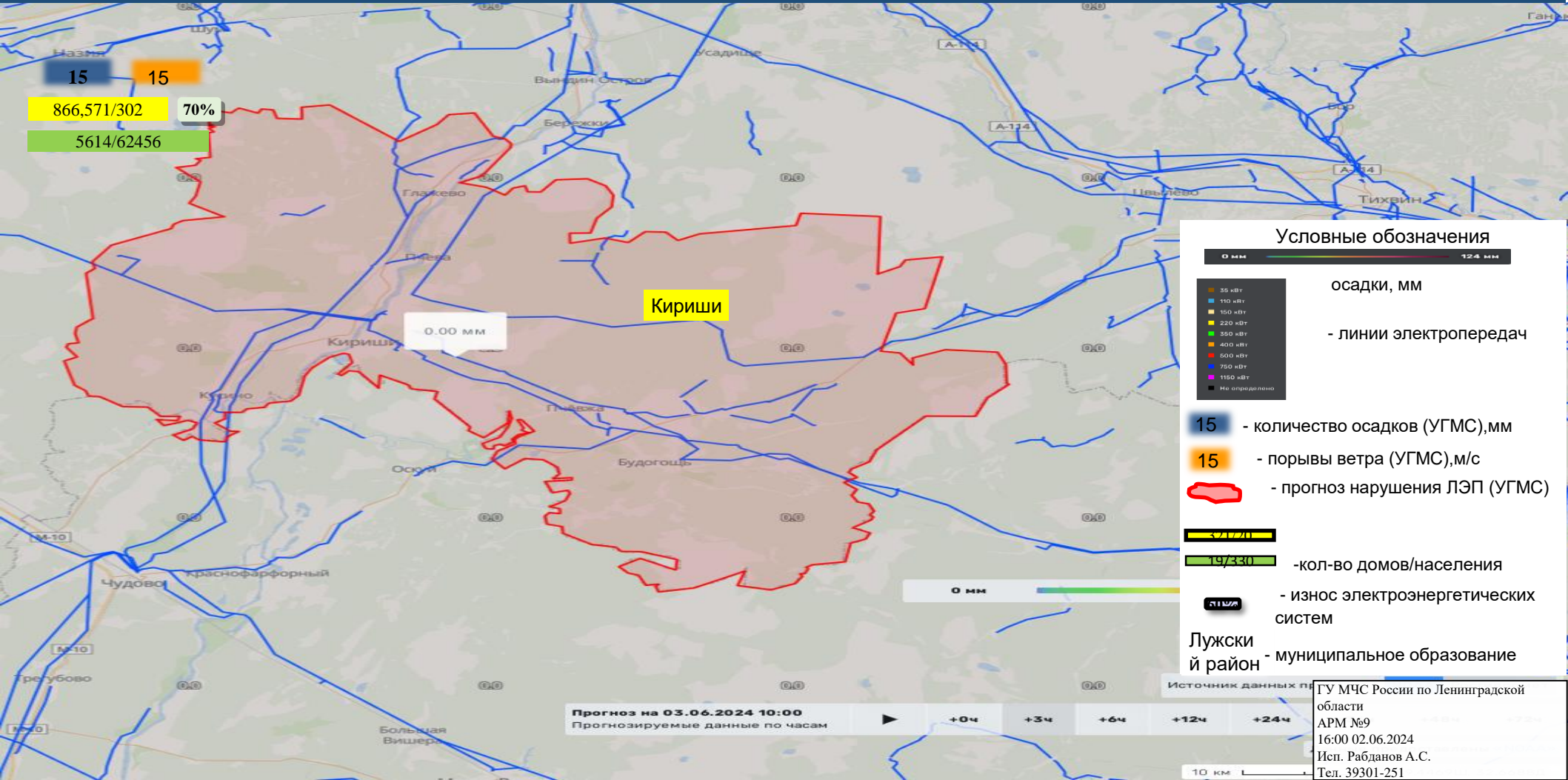
Условные обозначения

- 0 мм - 12.4 км (Scale bar)
- 0.00 мм - осадки, мм
- — линии электропередач
- 15 - количество осадков (УГМС), мм
- 15 - порывы ветра (УГМС), м/с
- - прогноз нарушения ЛЭП (УГМС)
- 566,5/548 - кол-во домов/населения
- 19709/78839 - износ электроэнергетических систем
- Лужский район - муниципальное образование

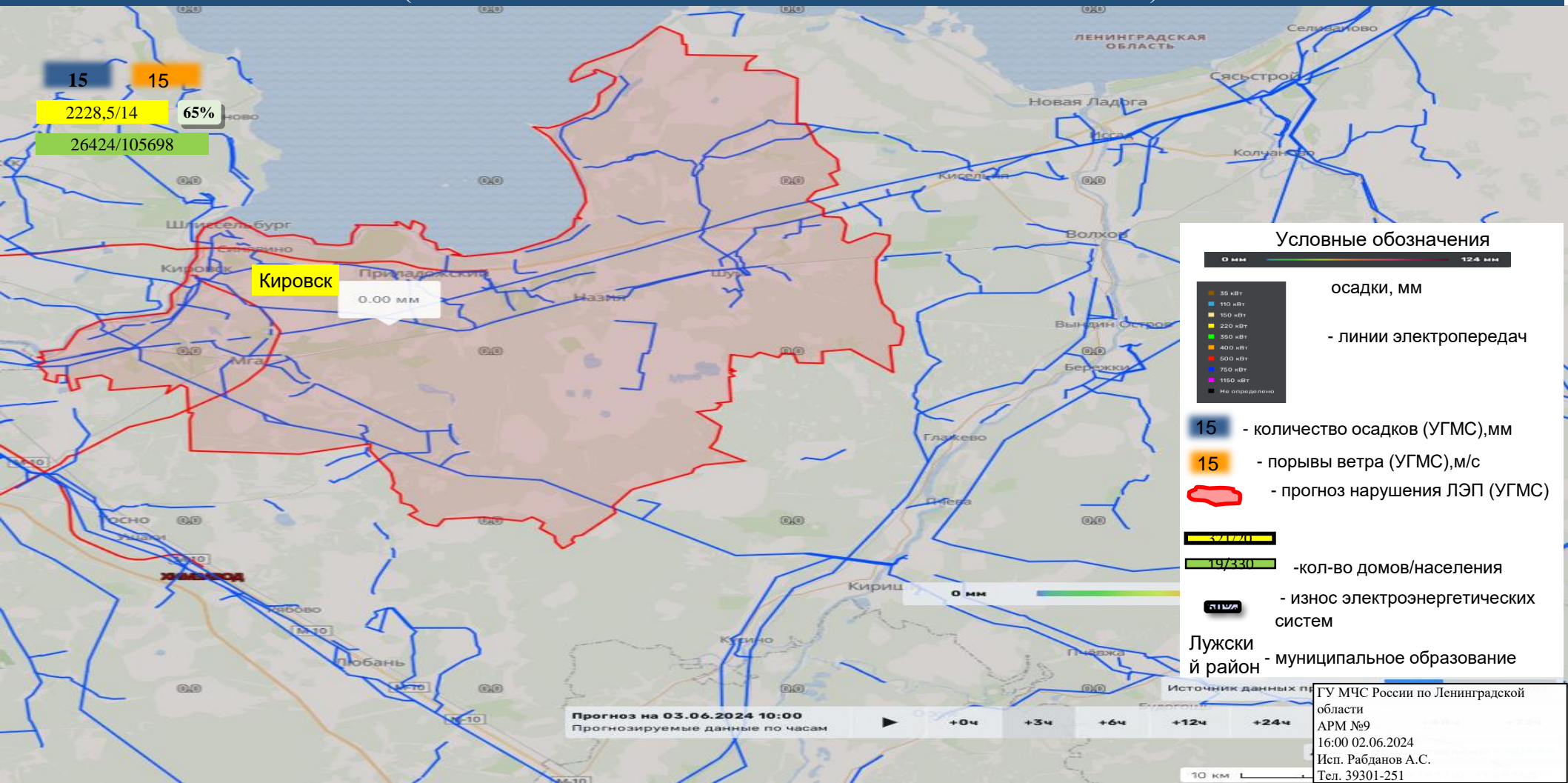
Прогноз на 03.06.2024 10:00
Прогнозируемые данные по часам: +0ч +3ч +6ч +12ч +24ч

Источники данных: ГУ МЧС России по Ленинградской области, АРМ №9, 16:00 02.06.2024, Исп. Рабданов А.С., Тел. 39301-251

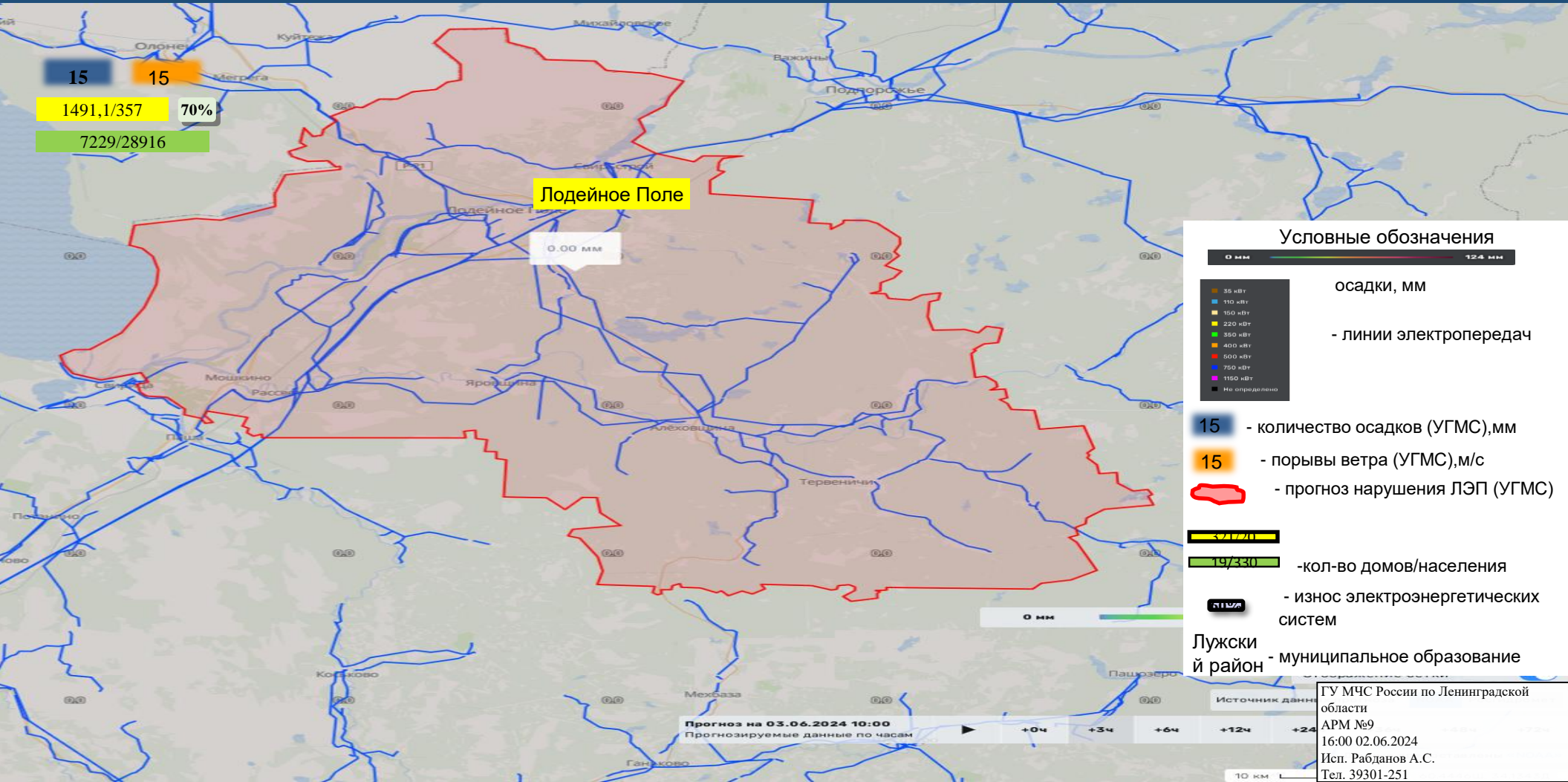
ИНФОРМАЦИОННЫЕ МАТЕРИАЛЫ ПО ПОРЫВАМ ВЕТРА НА ТЕРРИТОРИИ КИРИШСКОГО РАЙОНА ЛЕНИНГРАДСКОЙ ОБЛАСТИ (РИСК НАРУШЕНИЯ ЭЛЕКТРОСНАБЖЕНИЯ НА 03.06.2024)



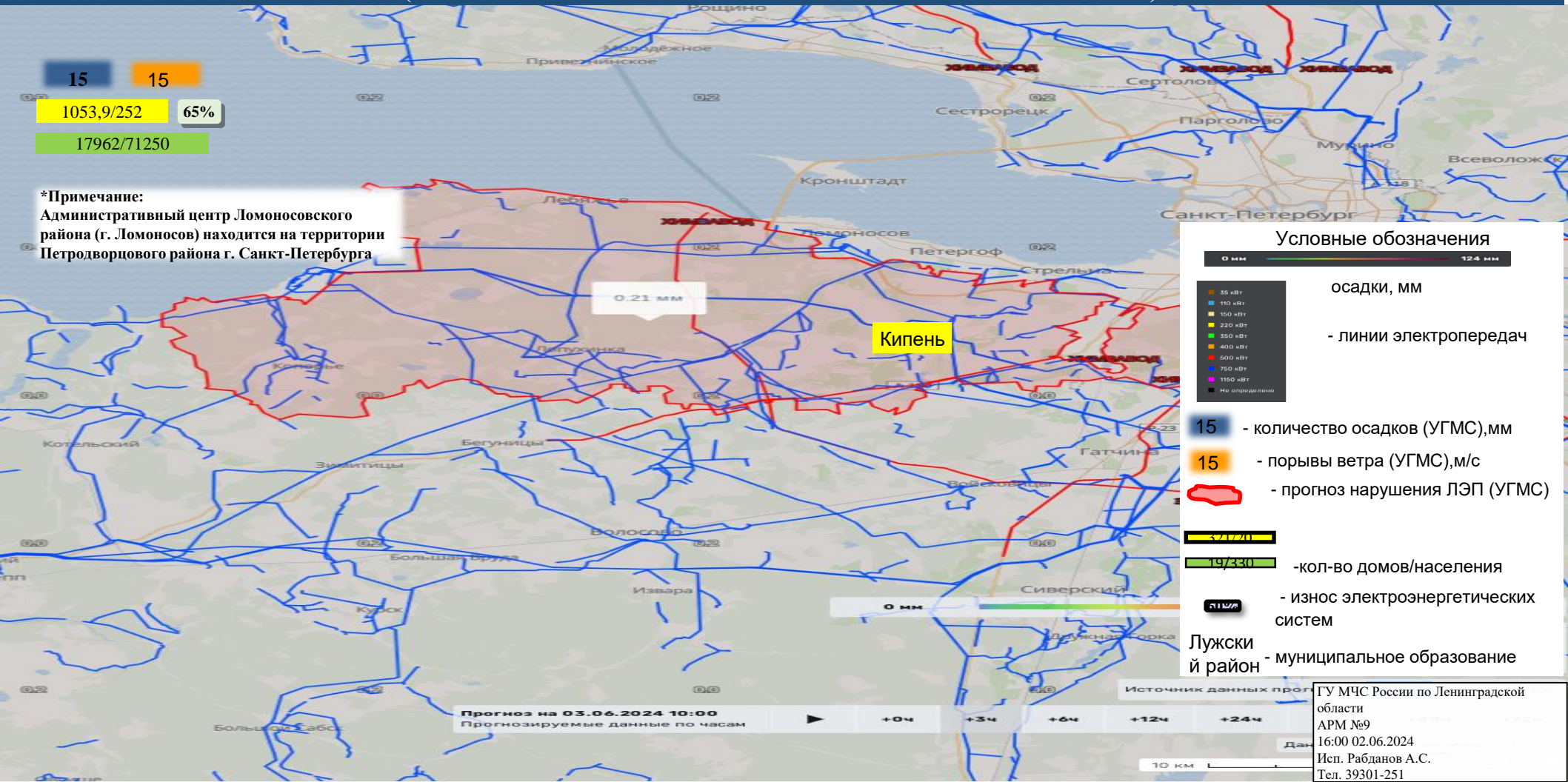
ИНФОРМАЦИОННЫЕ МАТЕРИАЛЫ ПО ОСАДКАМ НА ТЕРРИТОРИИ КИРОВСКОГО РАЙОНА ЛЕНИНГРАДСКОЙ ОБЛАСТИ (РИСК НАРУШЕНИЯ ЭЛЕКТРОСНАБЖЕНИЯ НА 03.06.2024)



ИНФОРМАЦИОННЫЕ МАТЕРИАЛЫ ПО ОСАДКАМ НА ТЕРРИТОРИИ ЛОДЕЙНОПОЛЬСКОГО РАЙОНА ЛЕНИНГРАДСКОЙ ОБЛАСТИ (РИСК НАРУШЕНИЯ ЭЛЕКТРОСНАБЖЕНИЯ НА 03.06.2024)



ИНФОРМАЦИОННЫЕ МАТЕРИАЛЫ ПО ОСАДКАМ НА ТЕРРИТОРИИ ЛОМОНОСОВСКОГО РАЙОНА ЛЕНИНГРАДСКОЙ ОБЛАСТИ (РИСК НАРУШЕНИЯ ЭЛЕКТРОСНАБЖЕНИЯ НА 03.06.2024)



15 15
1053,9/252 65%
17962/71250

***Примечание:**
Административный центр Ломоносовского района (г. Ломоносов) находится на территории Петродворцового района г. Санкт-Петербурга

Условные обозначения

0 мм — 124 мм

- 0-35 кВт
- 35-110 кВт
- 110-150 кВт
- 150-220 кВт
- 220-350 кВт
- 350-400 кВт
- 400-500 кВт
- 500-750 кВт
- 750-1150 кВт
- 1150 кВт
- Не определено

осадки, мм

- линии электропередач

15 - количество осадков (УГМС), мм

15 - порывы ветра (УГМС), м/с

— прогноз нарушения ЛЭП (УГМС)

1053,9/252 - кол-во домов/населения

65% - износ электроэнергетических систем

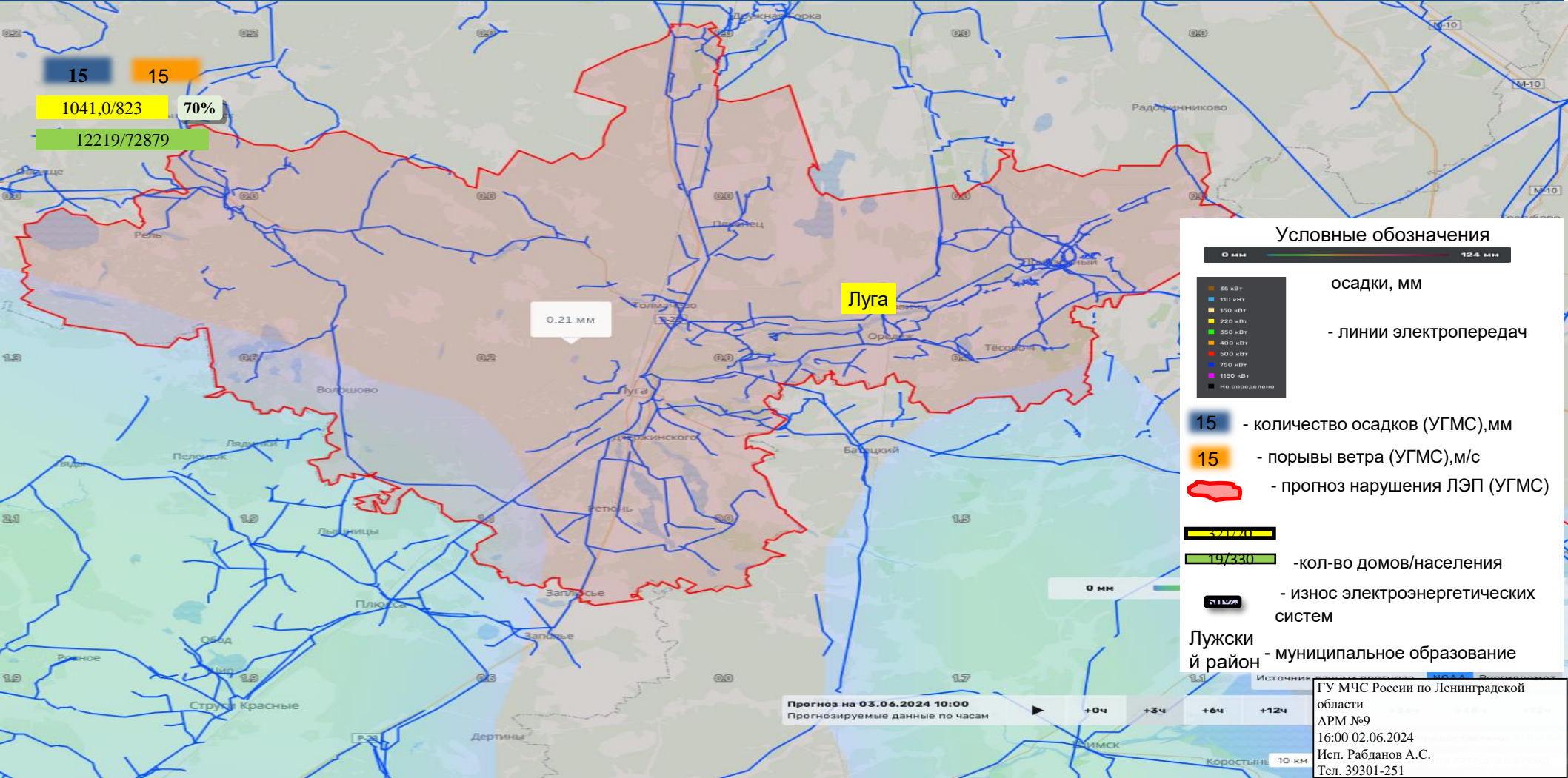
Лужский район - муниципальное образование

Прогноз на 03.06.2024 10:00
Прогнозируемые данные по часам

▶ +0ч +3ч +6ч +12ч +24ч

Источник данных прогноз
ГУ МЧС России по Ленинградской области
АРМ №9
16:00 02.06.2024
Исп. Рабданов А.С.
Тел. 39301-251

ИНФОРМАЦИОННЫЕ МАТЕРИАЛЫ ПО ОСАДКАМ НА ТЕРРИТОРИИ ЛУЖСКОГО РАЙОНА ЛЕНИНГРАДСКОЙ ОБЛАСТИ (РИСК НАРУШЕНИЯ ЭЛЕКТРОСНАБЖЕНИЯ НА 03.06.2024)



15 15
1041,0/823 70%
12219/72879

0.21 мм

Луга

Условные обозначения

0 мм ————— 124 мм

- 35 кВт
- 110 кВт
- 150 кВт
- 220 кВт
- 350 кВт
- 400 кВт
- 500 кВт
- 750 кВт
- 1150 кВт
- Не определено

осадки, мм

- линии электропередач

15 - количество осадков (УГМС),мм

15 - порывы ветра (УГМС),м/с

Outline - прогноз нарушения ЛЭП (УГМС)

1041,0/823 - кол-во домов/населения

12219/72879 - кол-во домов/населения

1150 - износ электроэнергетических систем

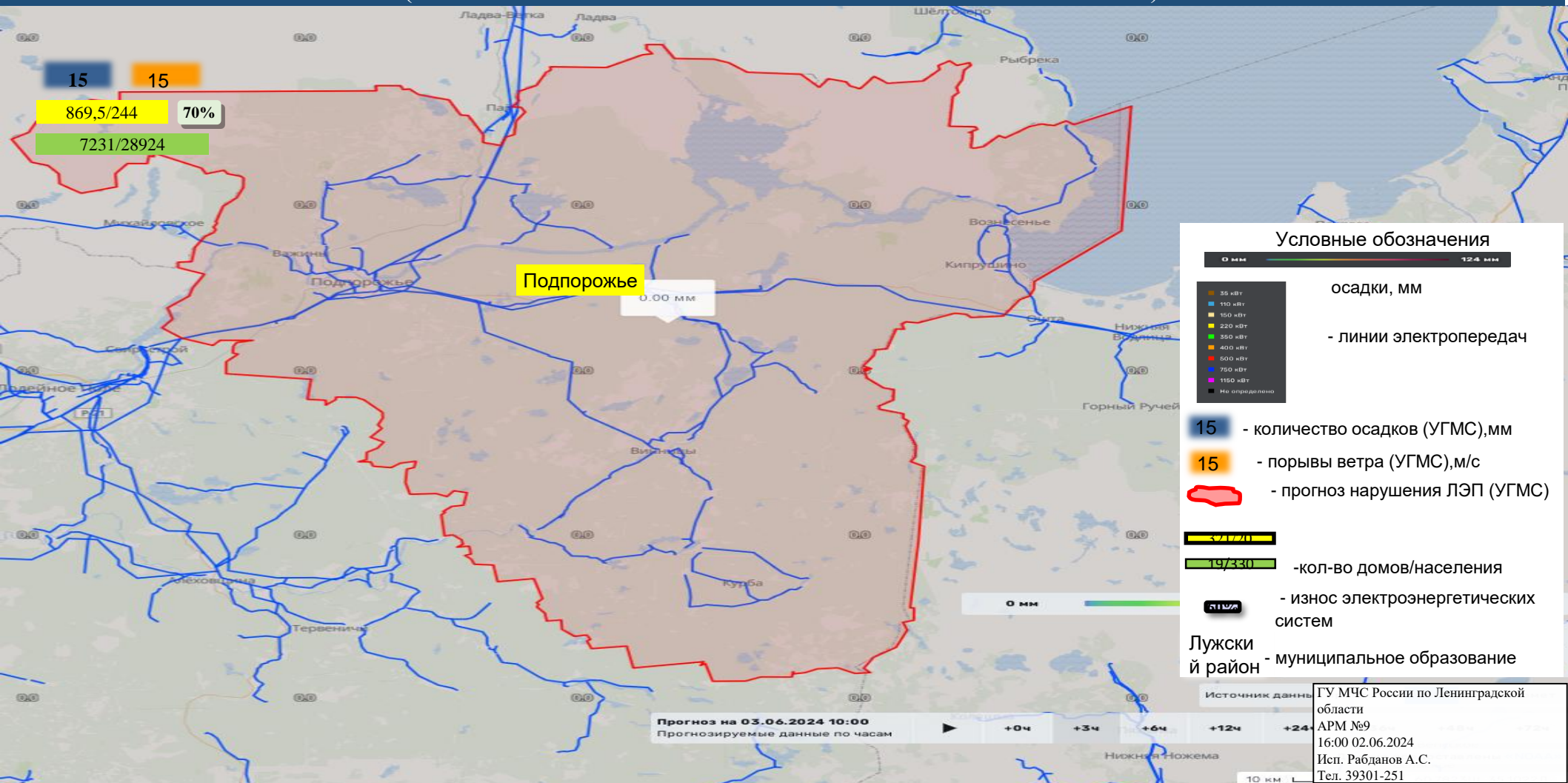
Лужский район - муниципальное образование

Прогноз на 03.06.2024 10:00
Прогнозируемые данные по часам

+0ч +3ч +6ч +12ч

ГУ МЧС России по Ленинградской области
АРМ №9
16:00 02.06.2024
Исп. Рабданов А.С.
Тел. 39301-251

ИНФОРМАЦИОННЫЕ МАТЕРИАЛЫ ПО ОСАДКАМ
НА ТЕРРИТОРИИ ПОДПОРОЖСКОГО РАЙОНА ЛЕНИНГРАДСКОЙ ОБЛАСТИ
(РИСК НАРУШЕНИЯ ЭЛЕКТРОСНАБЖЕНИЯ НА 03.06.2024)



Условные обозначения

0 км 12.4 км

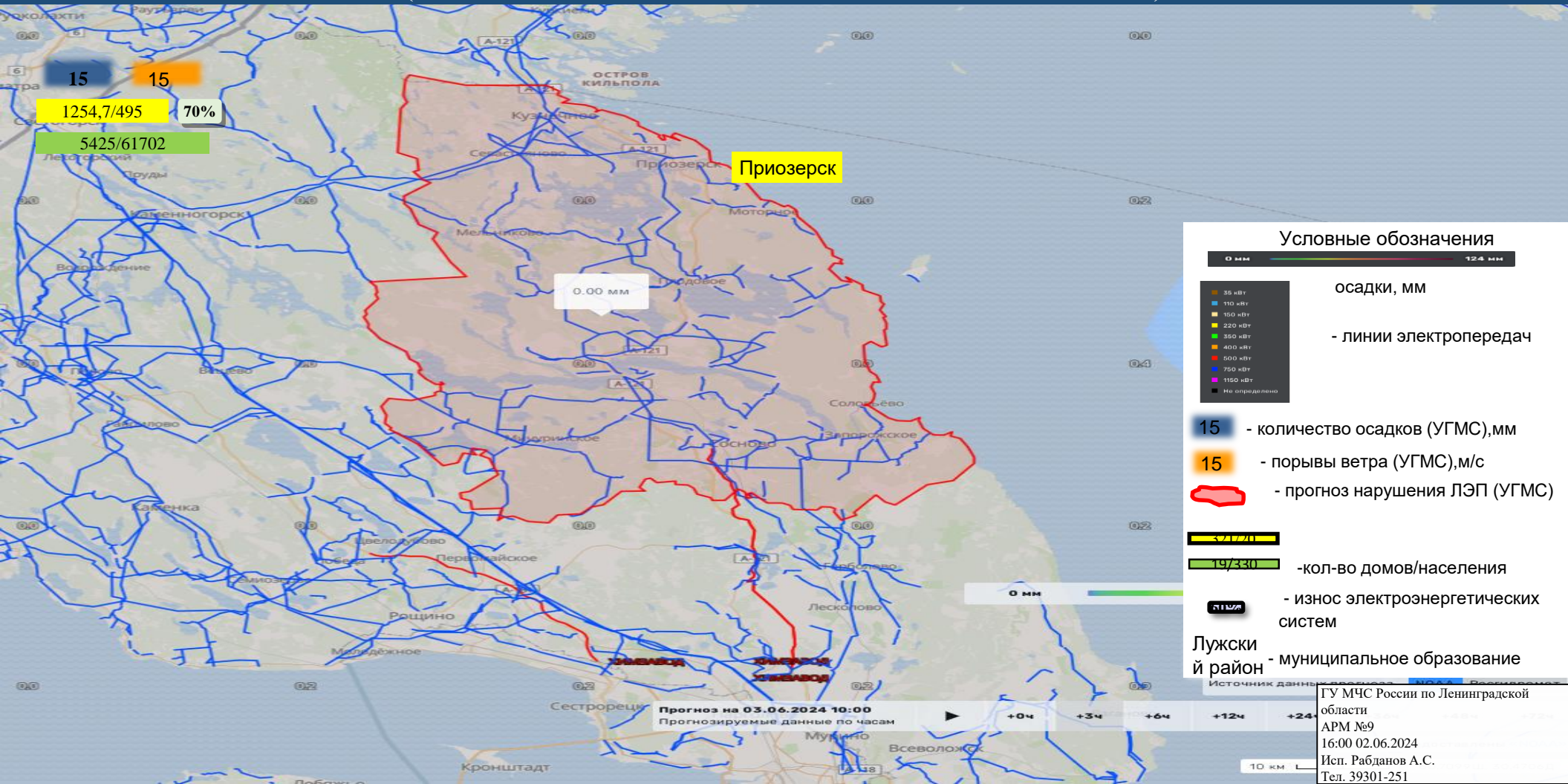
- 35 кВт
 - 110 кВт
 - 150 кВт
 - 220 кВт
 - 350 кВт
 - 400 кВт
 - 500 кВт
 - 750 кВт
 - 1150 кВт
 - Не определено
- осадки, мм
- линии электропередач
- 15 - количество осадков (УГМС), мм
- 15 - порывы ветра (УГМС), м/с
- - прогноз нарушения ЛЭП (УГМС)
- 869,5/244 - кол-во домов/населения
- 7231/28924 - износ электроэнергетических систем

Лужский район - муниципальное образование

Источник данных: ГУ МЧС России по Ленинградской области
АРМ №9
16:00 02.06.2024
Исп. Рабданов А.С.
Тел. 39301-251

Прогноз на 03.06.2024 10:00
Прогнозируемые данные по часам
+0ч +3ч +6ч +12ч +24ч

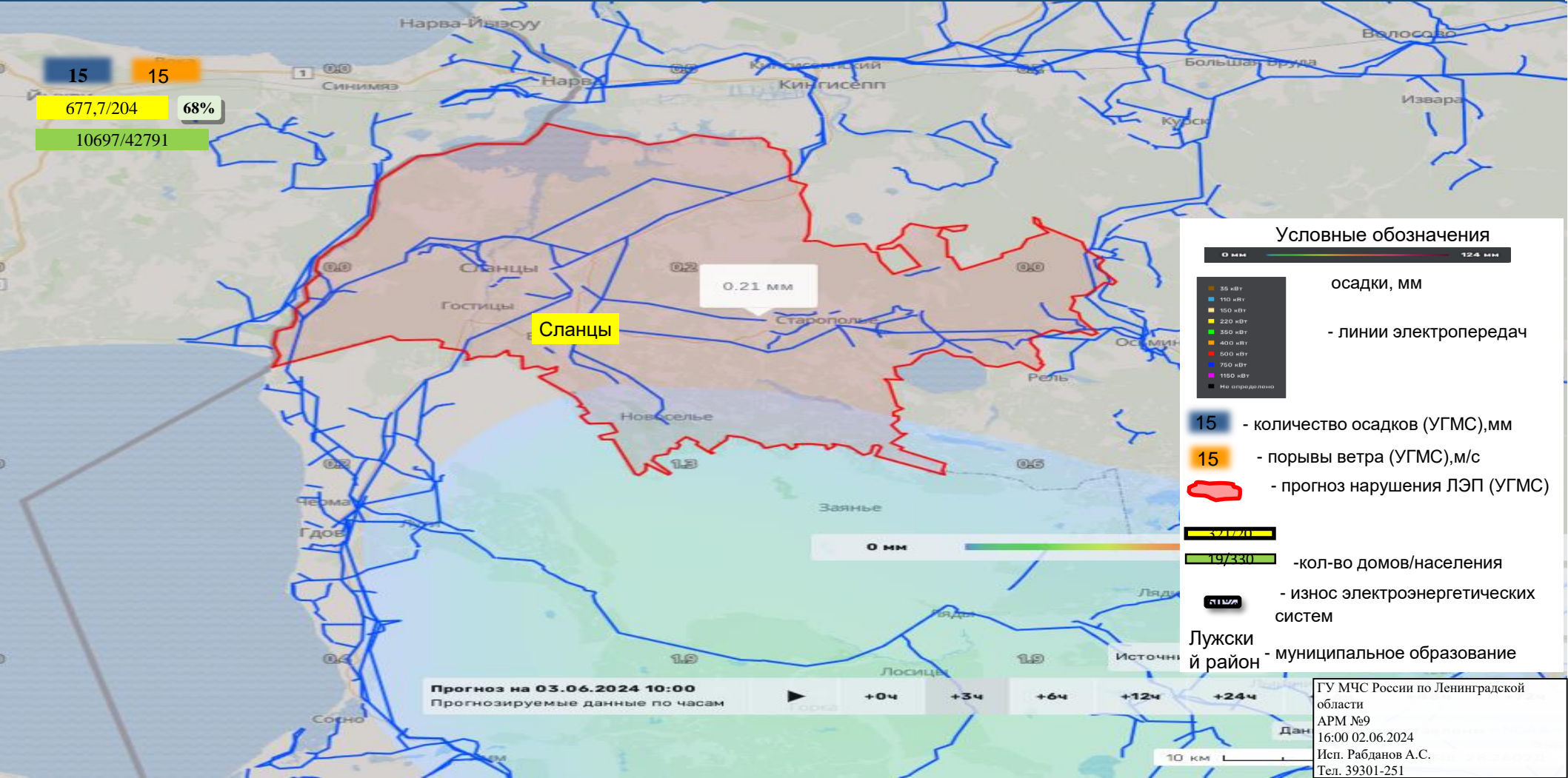
ИНФОРМАЦИОННЫЕ МАТЕРИАЛЫ ПО ОСАДКАМ НА ТЕРРИТОРИИ ПРИОЗЕРСКОГО РАЙОНА ЛЕНИНГРАДСКОЙ ОБЛАСТИ (РИСК НАРУШЕНИЯ ЭЛЕКТРОСНАБЖЕНИЯ НА 03.06.2024)



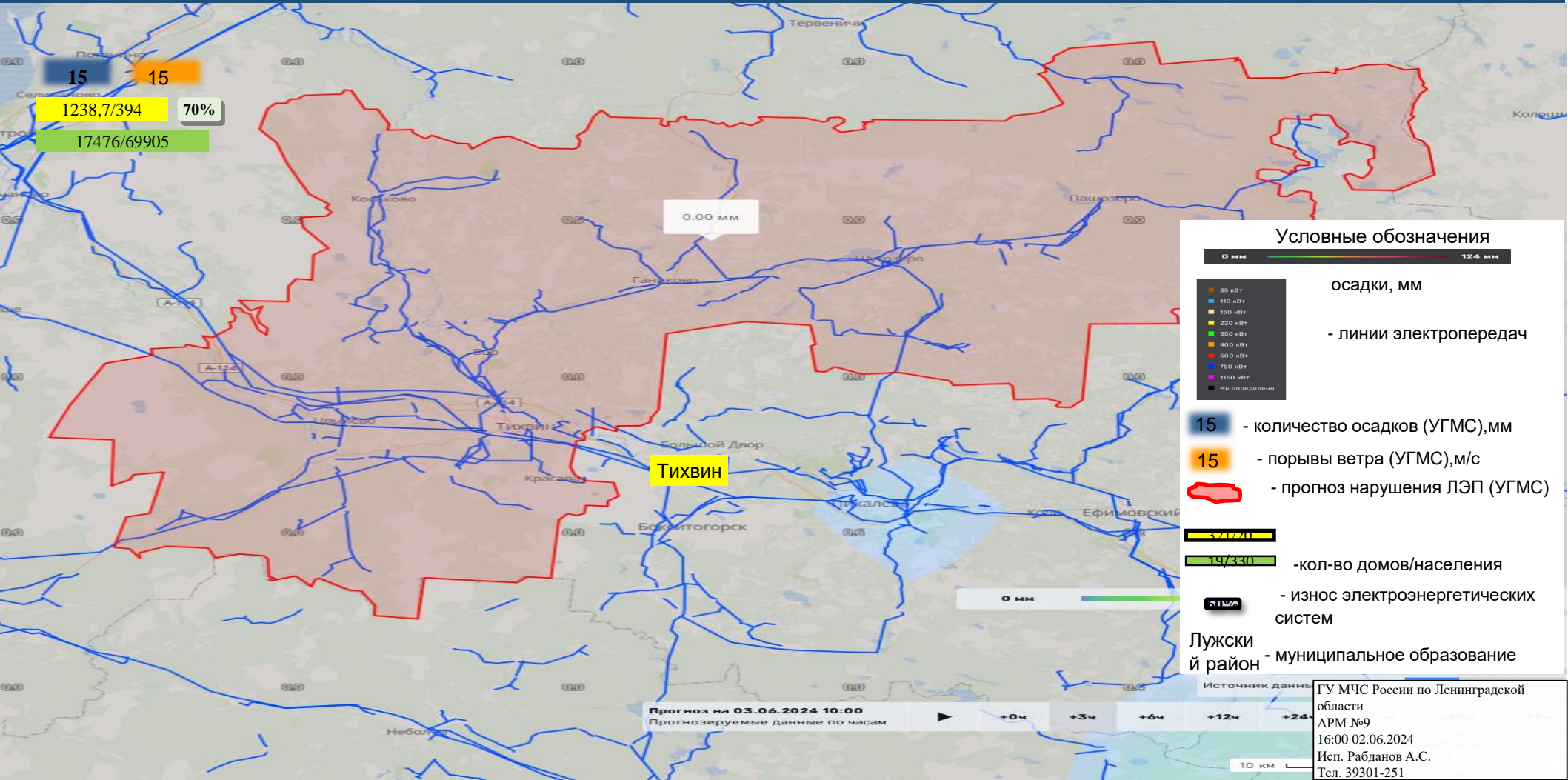
ИНФОРМАЦИОННЫЕ МАТЕРИАЛЫ ПО ОСАДКАМ НА ТЕРРИТОРИИ СОСНОВОБОРСКОГО ГОРОДСКОГО ОКРУГА ЛЕНИНГРАДСКОЙ ОБЛАСТИ (РИСК НАРУШЕНИЯ ЭЛЕКТРОСНАБЖЕНИЯ НА 03.06.2024)



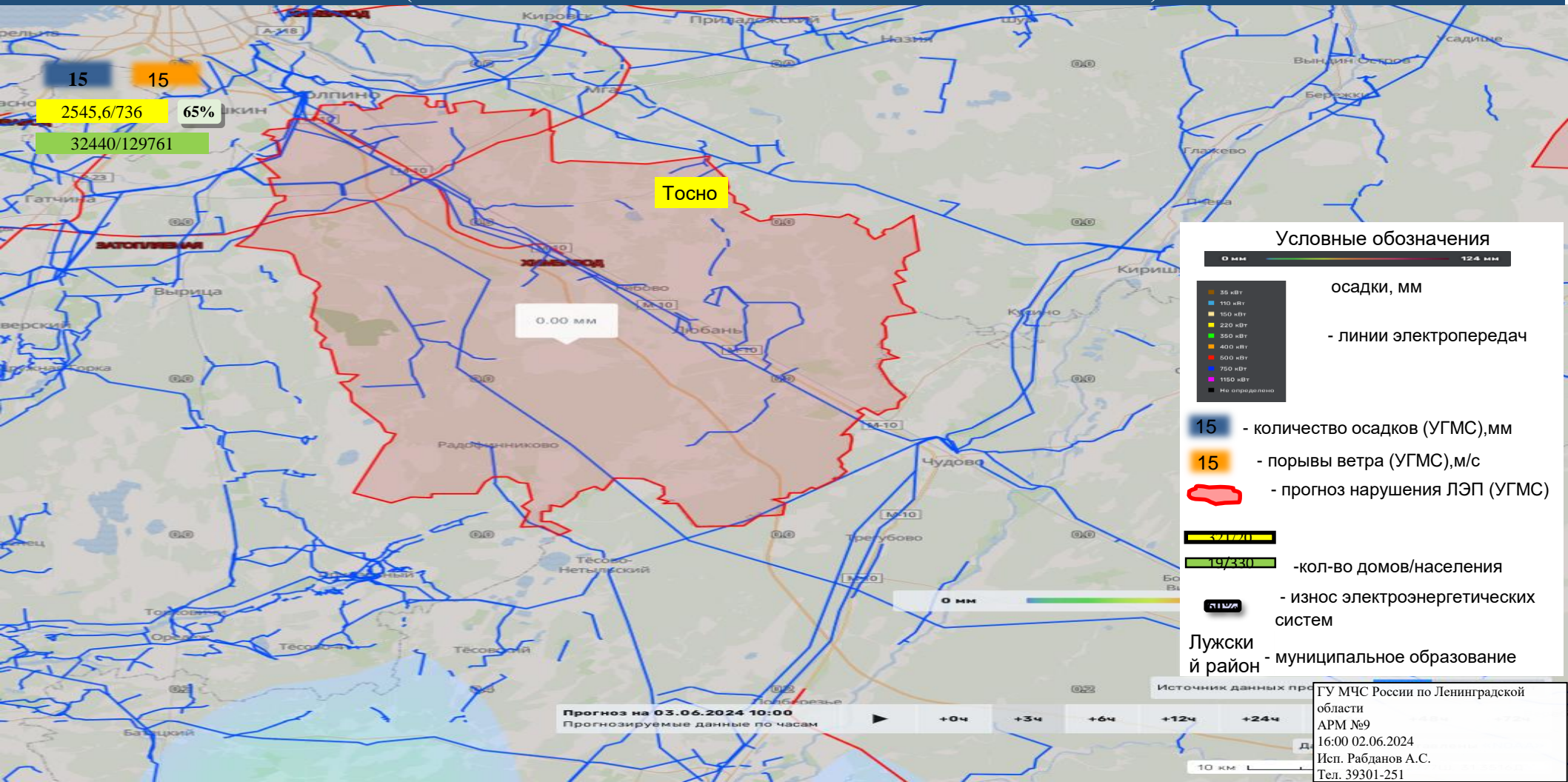
ИНФОРМАЦИОННЫЕ МАТЕРИАЛЫ ПО ОСАДКАМ НА ТЕРРИТОРИИ СЛАНЦЕВСКОГО РАЙОНА ЛЕНИНГРАДСКОЙ ОБЛАСТИ (РИСК НАРУШЕНИЯ ЭЛЕКТРОСНАБЖЕНИЯ НА 03.06.2024)



ИНФОРМАЦИОННЫЕ МАТЕРИАЛЫ ПО ОСАДКАМ НА ТЕРРИТОРИИ ТИХВИНСКОГО РАЙОНА ЛЕНИНГРАДСКОЙ ОБЛАСТИ (РИСК НАРУШЕНИЯ ЭЛЕКТРОСНАБЖЕНИЯ НА 03.06.2024)

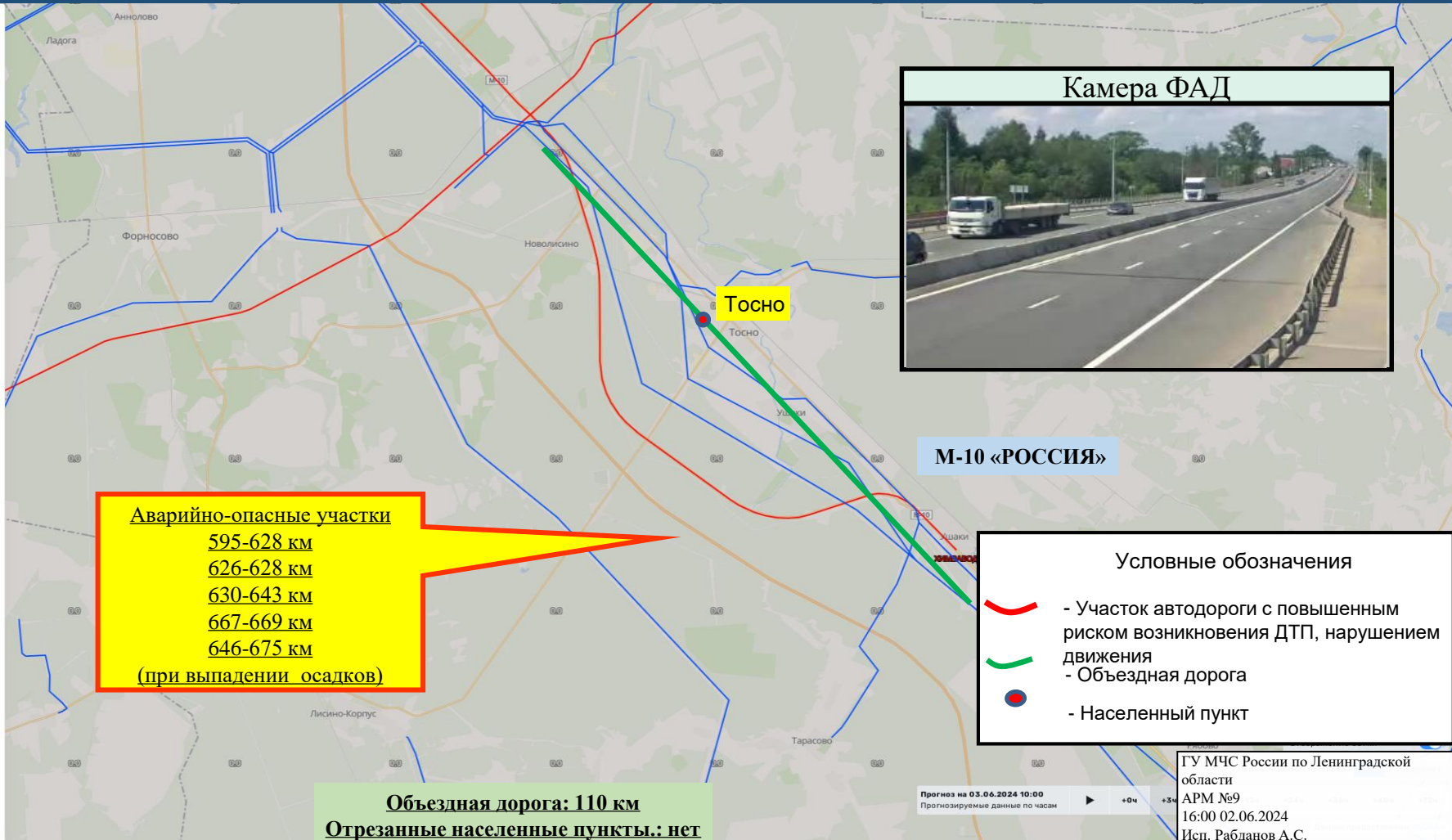


ИНФОРМАЦИОННЫЕ МАТЕРИАЛЫ ПО ОСАДКАМ НА ТЕРРИТОРИИ ТОСНЕНСКОГО РАЙОНА ЛЕНИНГРАДСКОЙ ОБЛАСТИ (РИСК НАРУШЕНИЯ ЭЛЕКТРОСНАБЖЕНИЯ НА 03.06.2024)



ИНФОРМАЦИОННЫЕ МАТЕРИАЛЫ ПО РИСКУ НАРУШЕНИЯ ТРАНСПОРТНОГО СООБЩЕНИЯ, СВЯЗАННЫХ С НЕБЛАГОПРИЯТНЫМИ МЕТЕОЯВЛЕНИЯМИ НА ФЕДЕРАЛЬНОЙ АВТОДОРОГЕ М-10 «РОССИЯ» В ЛЕНИНГРАДСКОЙ ОБЛАСТИ НА 03.06.2024

Опасные участки на автомобильных дорогах (Росавтодор)	
М-10 Россия (593-674)	
Координаты (Ш, Д)	59.5935 30.7810 59°35'36"N 30°46'51"E
Дата внесения информации	20 ноября 2020 01:20
Название участка	М-10 Россия (593-674)
Тип риска	Химзавод
Тип опасного участка	участки дорог в зоне опасных объектов
Название дороги	«Россия» Москва - Тверь - Великий Новгород - Санкт-Петербург
Код дороги	М-10
Начало опасного участка (км)	593
Конец опасного участка (км)	674
Регион	Ленинградская область
Ответственная организация	ФКУ «Севзапуправтодор»



Аварийно-опасные участки
595-628 км
626-628 км
630-643 км
667-669 км
646-675 км
(при выпадении осадков)

Объездная дорога: 110 км
Отрезанные населенные пункты.: нет



М-10 «РОССИЯ»

Условные обозначения

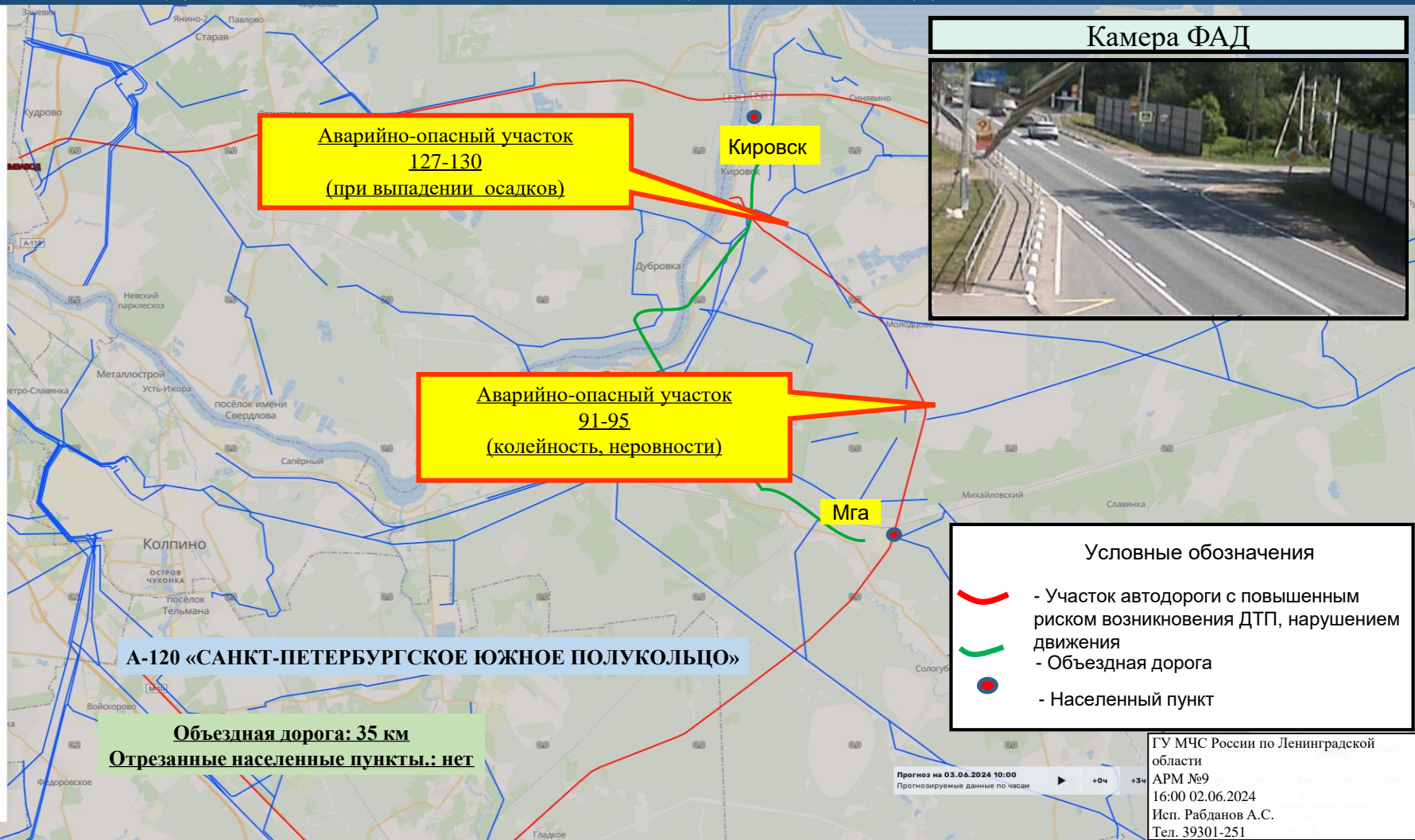
- Участок автодороги с повышенным риском возникновения ДТП, нарушением движения
- Объездная дорога
- Населенный пункт

Прогноз на 03.06.2024 10:00
Прогнозируемые данные по часам

ГУ МЧС России по Ленинградской области
АРМ №9
16:00 02.06.2024
Исп. Рабданов А.С.
Тел. 39301-251

ИНФОРМАЦИОННЫЕ МАТЕРИАЛЫ ПО РИСКУ НАРУШЕНИЯ ТРАНСПОРТНОГО СООБЩЕНИЯ, СВЯЗАННЫХ С НЕБЛАГОПРИЯТНЫМИ МЕТЕОЯВЛЕНИЯМИ НА ФЕДЕРАЛЬНОЙ АВТОДОРОГЕ А-120 «ЮЖНОЕ ПОЛУКОЛЬЦО» В ЛЕНИНГРАДСКОЙ ОБЛАСТИ НА 03.06.2024

Опасные участки на автомобильных дорогах (Росавтодор)	
А-120 Санкт-Петербургское южное полукольцо	
Координаты (Ш. Д.)	59°23'30.3236" N 59°43'24" E 30°19'25" E
Дата внесения информации	20 ноября 2020 01:20
Название участка	А-120 Санкт-Петербургское южное полукольцо
Тип риска	Химзавод
Тип опасного участка	участки дорог в зоне опасных объектов
Название дороги	«Санкт-Петербургское южное полукольцо» Кировск – Мга – Гатчина – Большая Ижора
Код дороги	А-120
Начало опасного участка (км)	0
Конец опасного участка (км)	148
Регион	Ленинградская область
Ответственная организация	ФКУ «Связнуправтодор»



ИНФОРМАЦИОННЫЕ МАТЕРИАЛЫ ПО РИСКУ НАРУШЕНИЯ ТРАНСПОРТНОГО СООБЩЕНИЯ, СВЯЗАННЫХ С НЕБЛАГОПРИЯТНЫМИ МЕТЕОЯВЛЕНИЯМИ НА ФЕДЕРАЛЬНОЙ АВТОДОРОГЕ А-120 «ЮЖНОЕ ПОЛУКОЛЬЦО» В ЛЕНИНГРАДСКОЙ ОБЛАСТИ НА 03.06.2024

Опасные участки на автомобильных дорогах (Росавтодор)	
M-10 Россия (593-674)	
Координаты (Ш, Д)	59.5935 30.7810 59°35'36"N 30°46'51"E
Дата внесения информации	20 ноября 2020 01:20
Название участка	M-10 Россия (593-674)
Тип риска	Химзавод
Тип опасного участка	участки дорог в зоне опасных объектов
Название дороги	«Россия» Москва - Тверь - Великий Новгород - Санкт-Петербург
Код дороги	M-10
Начало опасного участка (км)	593
Конец опасного участка (км)	674
Регион	Ленинградская область
Ответственная организация	ФКУ «Севзапуправтдор»

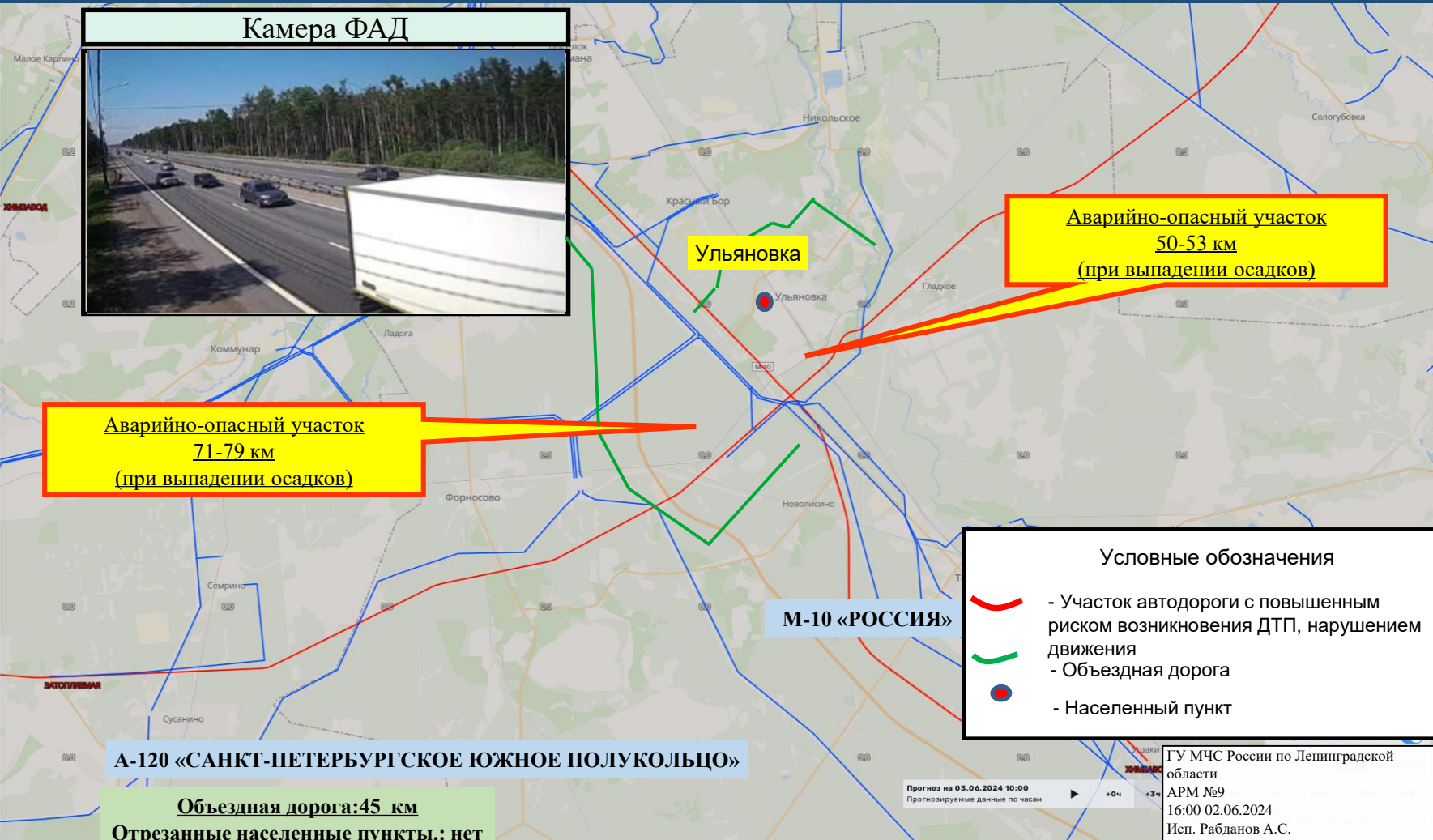


**Аварийно-опасный участок
71-79 км
(при выпадении осадков)**

**Аварийно-опасный участок
50-53 км
(при выпадении осадков)**

А-120 «САНКТ-ПЕТЕРБУРГСКОЕ ЮЖНОЕ ПОЛУКОЛЬЦО»

**Объездная дорога: 45 км
Отрезанные населенные пункты.: нет**



Условные обозначения

- Участок автодороги с повышенным риском возникновения ДТП, нарушением движения
- Объездная дорога
- Населенный пункт

Прогноз на 03.06.2024 10:00
Прогнозируемые данные по часам

ГУ МЧС России по Ленинградской области
АРМ №9
16:00 02.06.2024
Исп. Рабданов А.С.
Тел. 39301-251

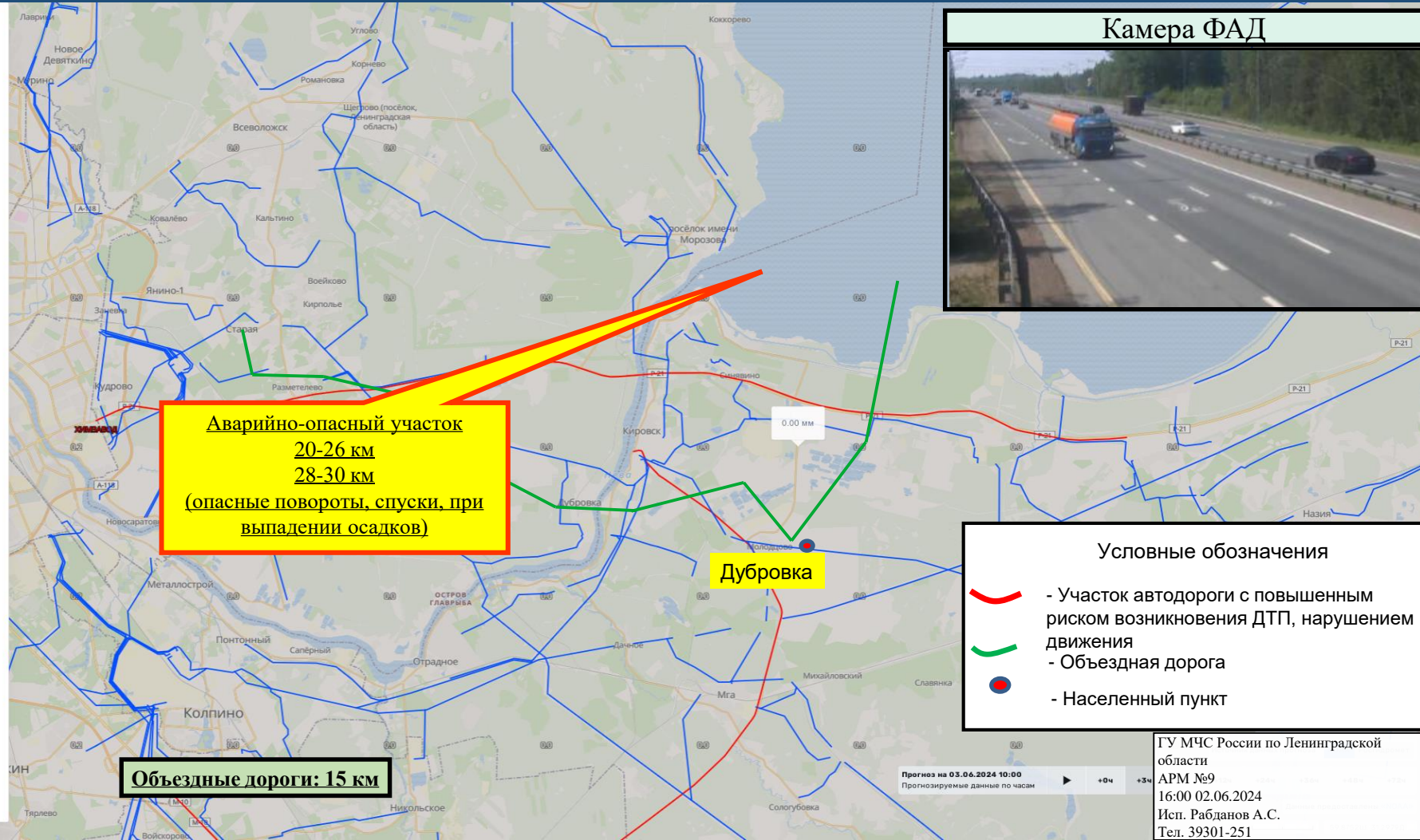
ИНФОРМАЦИОННЫЕ МАТЕРИАЛЫ ПО РИСКУ НАРУШЕНИЯ ТРАНСПОРТНОГО СООБЩЕНИЯ, СВЯЗАННЫХ С НЕБЛАГОПРИЯТНЫМИ МЕТЕОЯВЛЕНИЯМИ НА ФЕДЕРАЛЬНОЙ АВТОДОРОГЕ А-121 «СОРТАВАЛА» В ЛЕНИНГРАДСКОЙ ОБЛАСТИ НА 03.06.2024

Опасные участки на автомобильных дорогах (Росавтодор)	
Координаты (ш. д.)	60.3555 30.2726 60°21'19"N 30°16'21"E
Дата внесения информации	20 ноября 2020 01:20
Тип риска	Химзавод
Тип опасного участка	участки дорог в зоне опасных объектов
Название дороги	«Сортавала» Санкт-Петербург - Сортавала - автомобильная дорога Р-21 «Кола»
Код дороги	A-121
Начало опасного участка (км)	9
Конец опасного участка (км)	24
Регион	Ленинградская область
Ответственная организация	ФКУ «Севзапуправтдор»



ИНФОРМАЦИОННЫЕ МАТЕРИАЛЫ ПО РИСКУ НАРУШЕНИЯ ТРАНСПОРТНОГО СООБЩЕНИЯ, СВЯЗАННЫХ С НЕБЛАГОПРИЯТНЫМИ МЕТЕОЯВЛЕНИЯМИ НА ФЕДЕРАЛЬНОЙ АВТОДОРОГЕ Р-21 «КОЛА» В ЛЕНИНГРАДСКОЙ ОБЛАСТИ НА 03.06.2024

Опасные участки на автомобильных дорогах (Росавтодор)	
Р-21 Кола (12-260)	
Координаты (Ш, Д)	59.8953 30.9586 59°53'43"N 30°57'30"E
Дата внесения информации	20 ноября 2020 01:20
Название участка	Р-21 Кола (12-260)
Тип риска	Химзавод
Тип опасного участка	участки дорог в зоне опасных объектов
Название дороги	«Кола» Санкт-Петербург - Петрозаводск - Мурманск - Печенга - граница с Королевством Норвегия
Код дороги	Р-21
Начало опасного участка (км)	12
Конец опасного участка (км)	260
Регион	Ленинградская область
Ответственная организация	ФКУ «Севазауправтодор»



Аварийно-опасный участок
20-26 км
28-30 км
(опасные повороты, спуски, при выпадении осадков)

Объездные дороги: 15 км



- Условные обозначения
- Участок автодороги с повышенным риском возникновения ДТП, нарушением движения
 - Объездная дорога
 - Населенный пункт

ГУ МЧС России по Ленинградской области
АРМ №9
16:00 02.06.2024
Исп. Рабданов А.С.
Тел. 39301-251

Прогноз на 03.06.2024 10:00
Прогнозируемые данные по часам