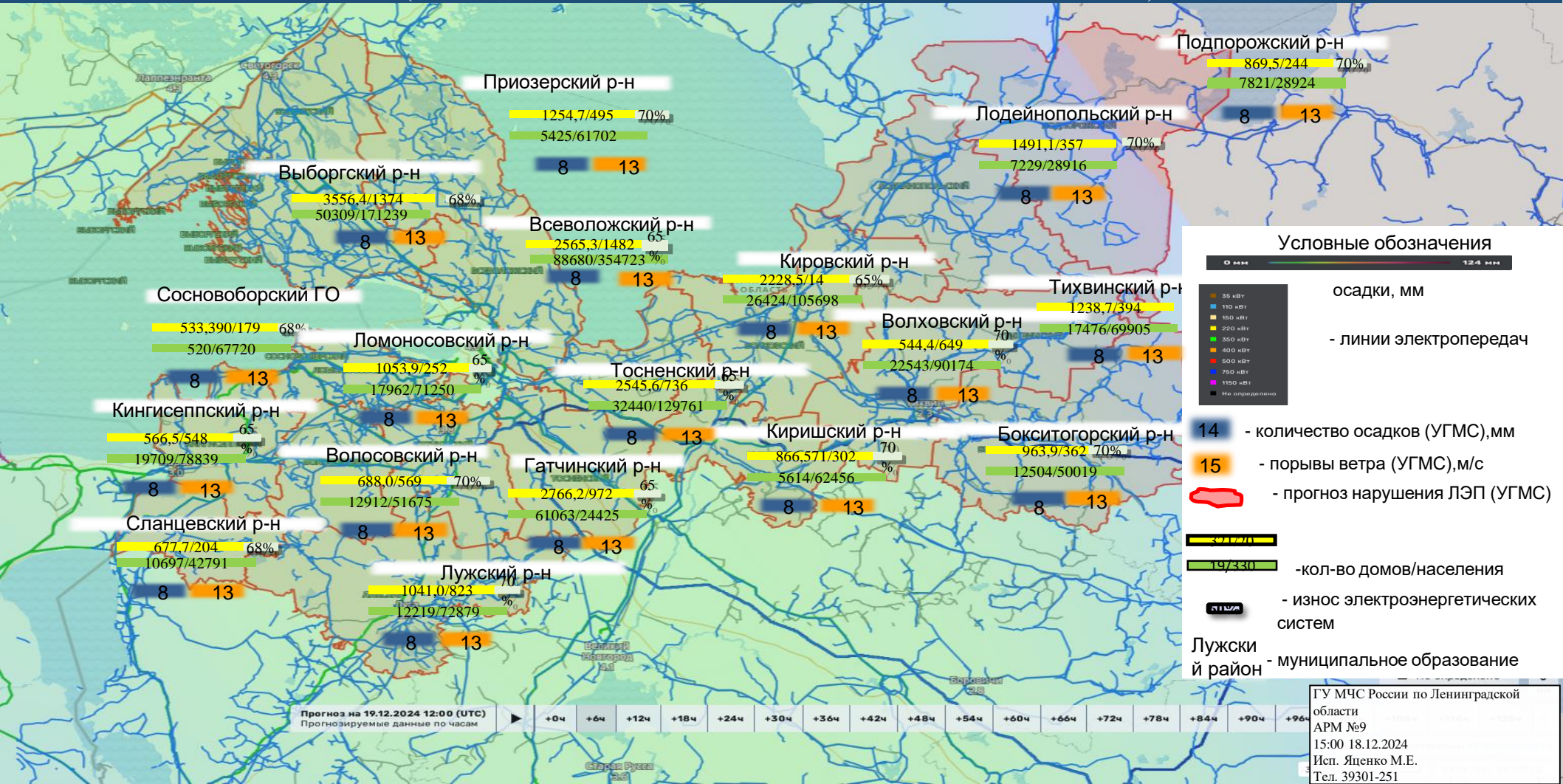
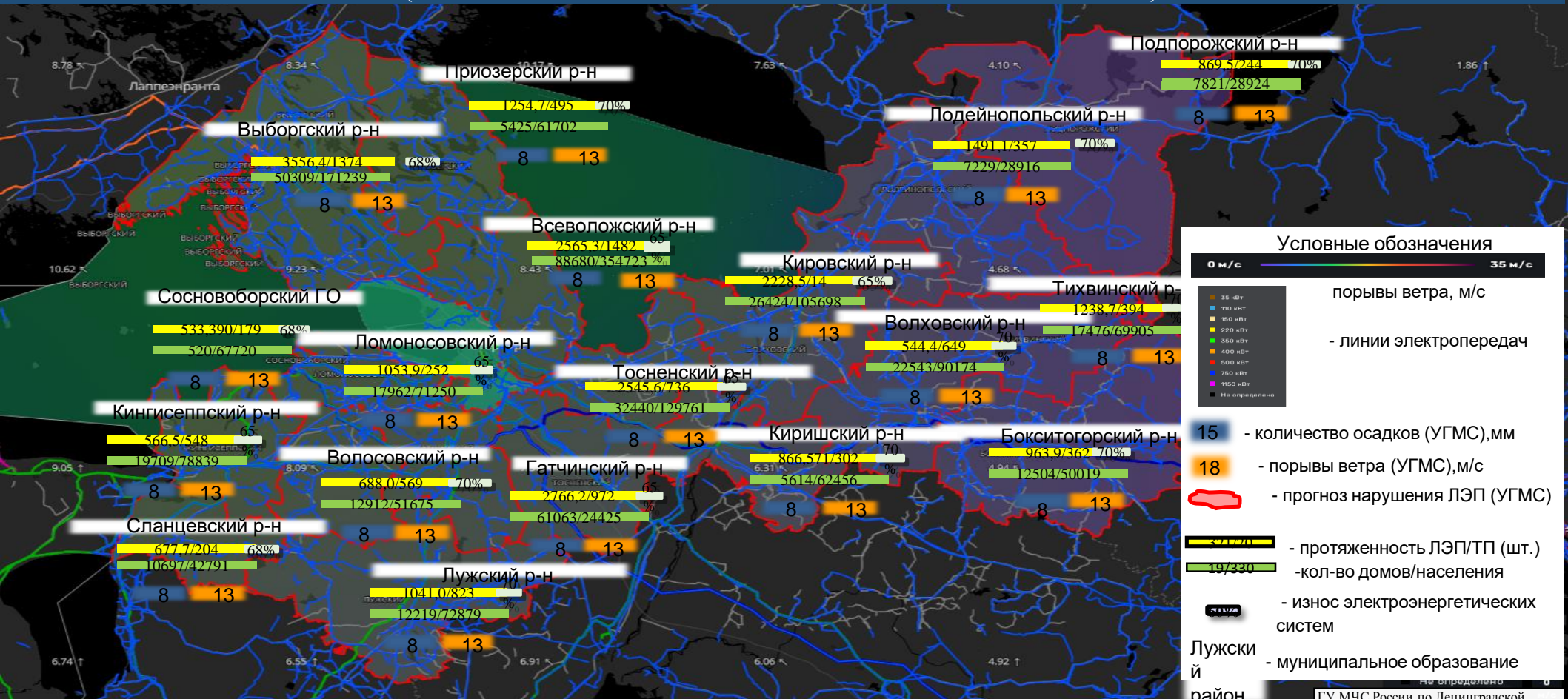


# ИНФОРМАЦИОННЫЕ МАТЕРИАЛЫ ПО ОСАДКАМ НА ТЕРРИТОРИИ ЛЕНИНГРАДСКОЙ ОБЛАСТИ (РИСК НАРУШЕНИЯ ЭЛЕКТРОСНАБЖЕНИЯ НА 19.12.2024)



# ИНФОРМАЦИОННЫЕ МАТЕРИАЛЫ ПО ПОРЫВАМ ВЕТРА НА ТЕРРИТОРИИ ЛЕНИНГРАДСКОЙ ОБЛАСТИ (РИСК НАРУШЕНИЯ ЭЛЕКТРОСНАБЖЕНИЯ НА 19.12.2024)



### Условные обозначения

0 м/с	35 м/с	порывы ветра, м/с
35 мВТ	110 мВТ	линии электропередач
160 мВТ	220 мВТ	
330 мВТ	400 мВТ	
500 мВТ	750 мВТ	
1150 мВТ	Не определено	
15	количество осадков (УГМС), мм	
18	порывы ветра (УГМС), м/с	
Красная линия	прогноз нарушения ЛЭП (УГМС)	
Желтый/Зеленый бар	протяженность ЛЭП/ТП (шт.)	
Зеленый бар	кол-во домов/населения	
Таблица	износ электроэнергетических систем	
Лужский район	муниципальное образование	

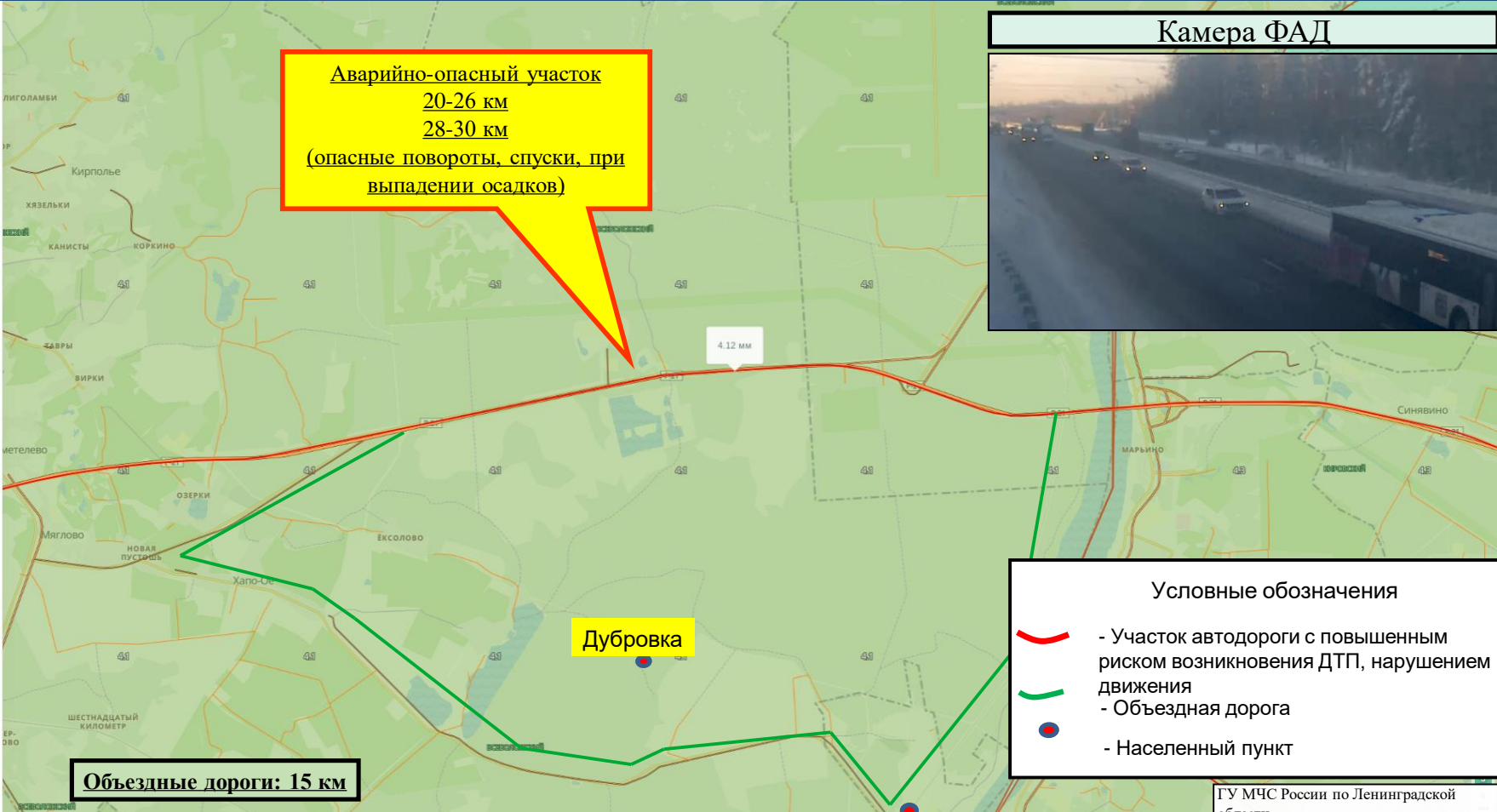
# ИНФОРМАЦИОННЫЕ МАТЕРИАЛЫ ПО ОСАДКАМ НА ТЕРРИТОРИИ ВОЛХОВСКОГО РАЙОНА ЛЕНИНГРАДСКОЙ ОБЛАСТИ (РИСК НАРУШЕНИЯ ЭЛЕКТРОСНАБЖЕНИЯ НА 19.12.2024)



# ИНФОРМАЦИОННЫЕ МАТЕРИАЛЫ ПО РИСКУ НАРУШЕНИЯ ТРАНСПОРТНОГО СООБЩЕНИЯ, СВЯЗАННЫХ С НЕБЛАГОПРИЯТНЫМИ МЕТЕОЯВЛЕНИЯМИ НА ФЕДЕРАЛЬНОЙ АВТОДОРОГЕ Р-21 «КОЛА» В ЛЕНИНГРАДСКОЙ ОБЛАСТИ НА 19.12.2024

## Р-21 Кола (12-260)

Координаты (Ш, Д)	59.8953 30.9586 59°53'43"N 30°57'30"E
Дата внесения информации	20 ноября 2020 01:20
Название участка	Р-21 Кола (12-260)
Тип риска	Химзавод
Тип опасного участка	участки дорог в зоне опасных объектов
Название дороги	«Кола» Санкт-Петербург - Петрозаводск - Мурманск - Печенга - граница с Королевством Норвегия
Код дороги	Р-21
Начало опасного участка (км)	12
Конец опасного участка (км)	260
Регион	Ленинградская область
Ответственная организация	ФКУ «Севзалуправтдор»



**Аварийно-опасный участок**  
**20-26 км**  
**28-30 км**  
**(опасные повороты, спуски, при выпадении осадков)**

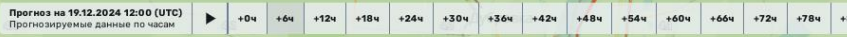
**Объездные дороги: 15 км**

Камера ФАД



**Условные обозначения**

- Участок автодороги с повышенным риском возникновения ДТП, нарушением движения
- Объездная дорога
- Населенный пункт



ГУ МЧС России по Ленинградской области  
АРМ №9  
14:00 18.12.2024  
Исп. Яценко М.Е.  
Тел. 39301-251