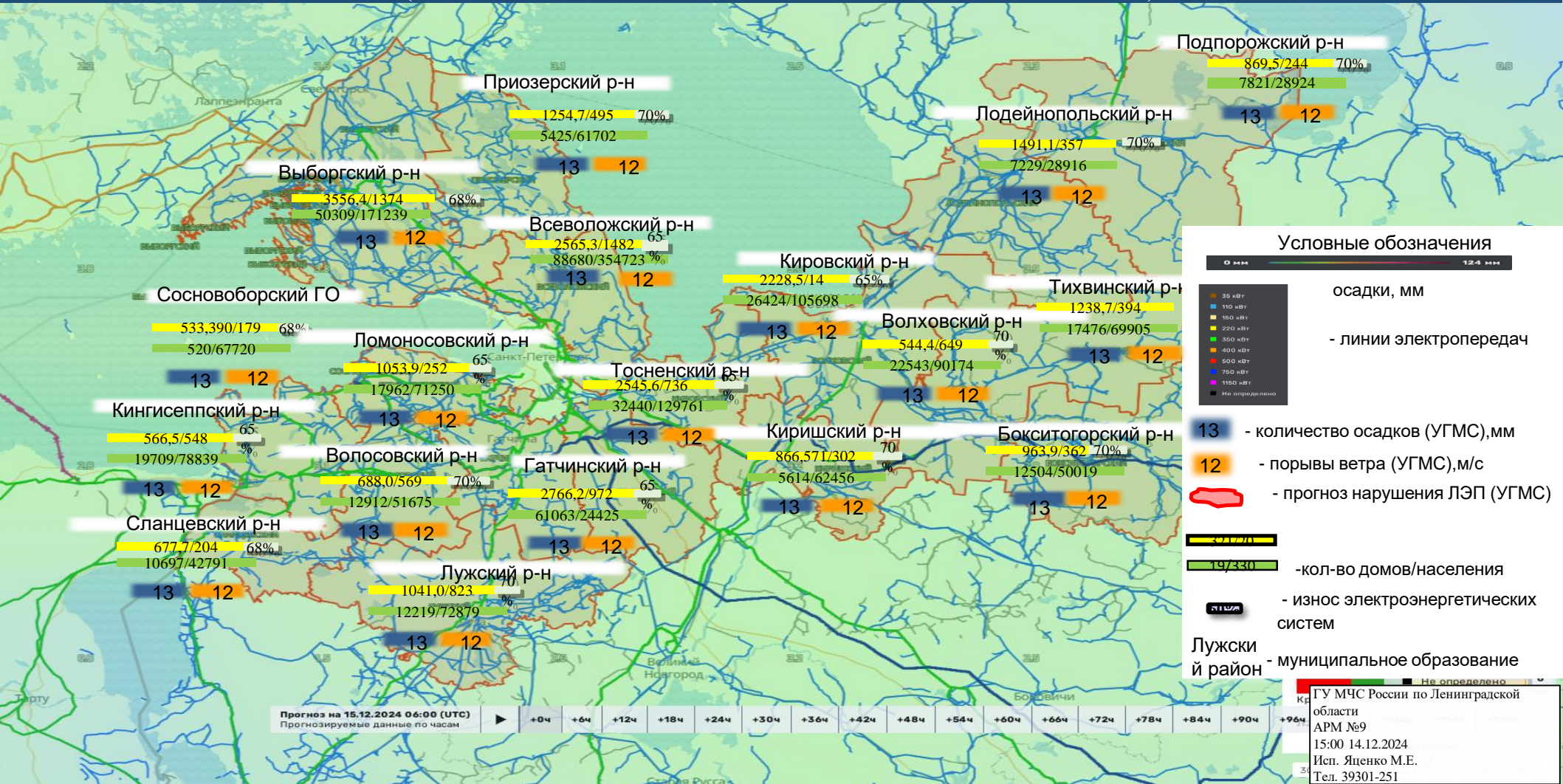
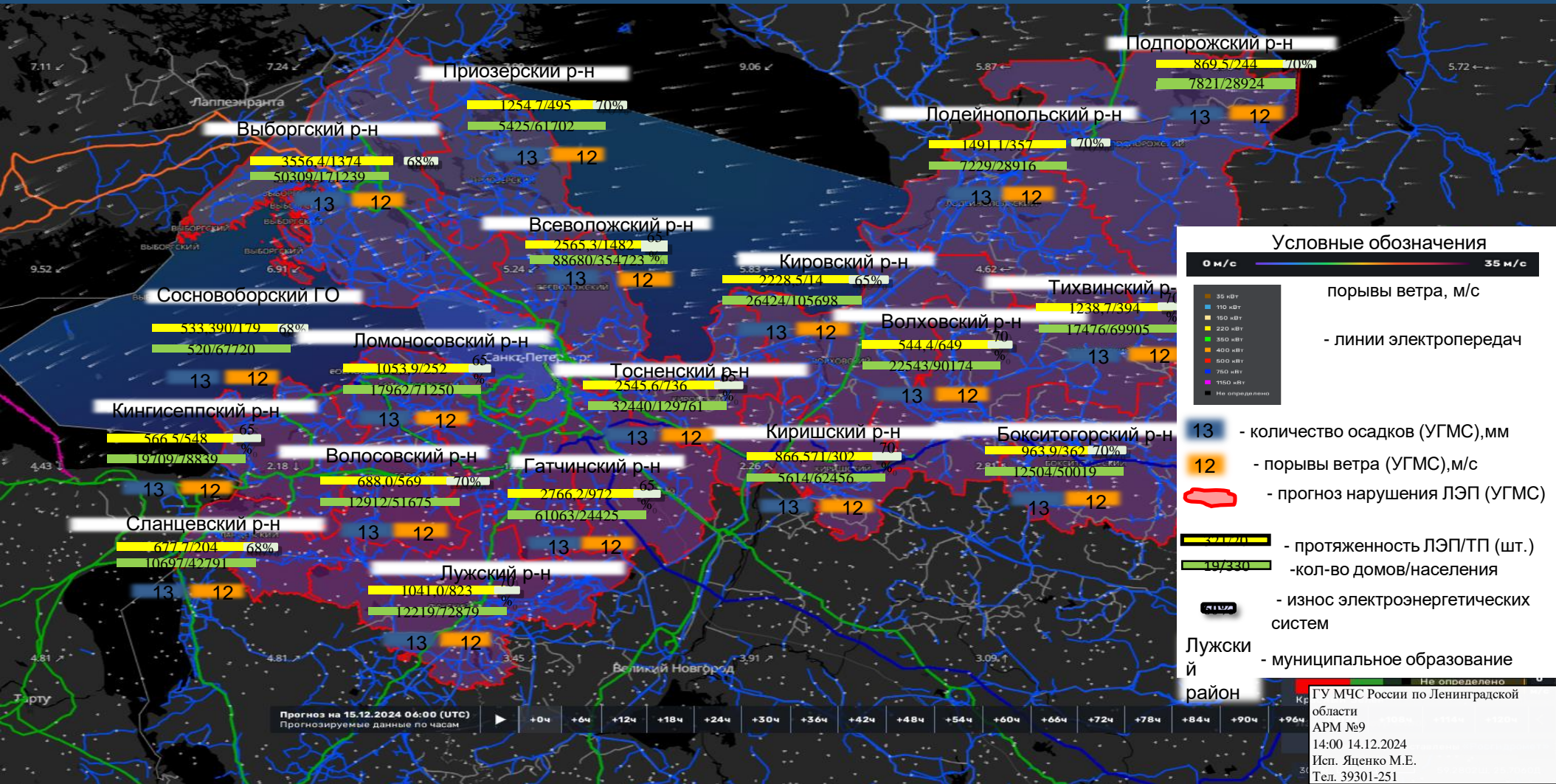


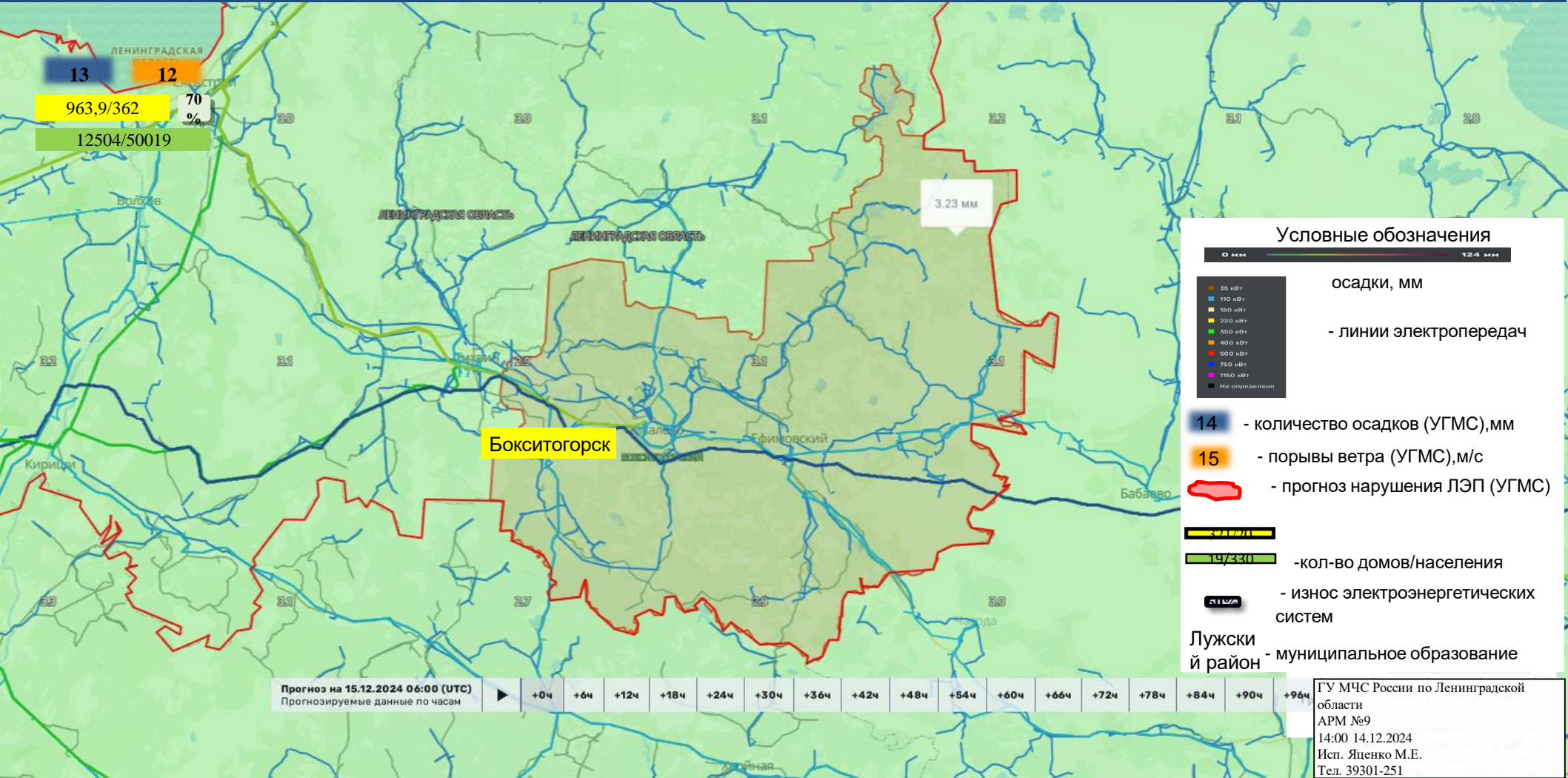
ИНФОРМАЦИОННЫЕ МАТЕРИАЛЫ ПО ОСАДКАМ НА ТЕРРИТОРИИ ЛЕНИНГРАДСКОЙ ОБЛАСТИ (РИСК НАРУШЕНИЯ ЭЛЕКТРОСНАБЖЕНИЯ НА 15.12.2024)



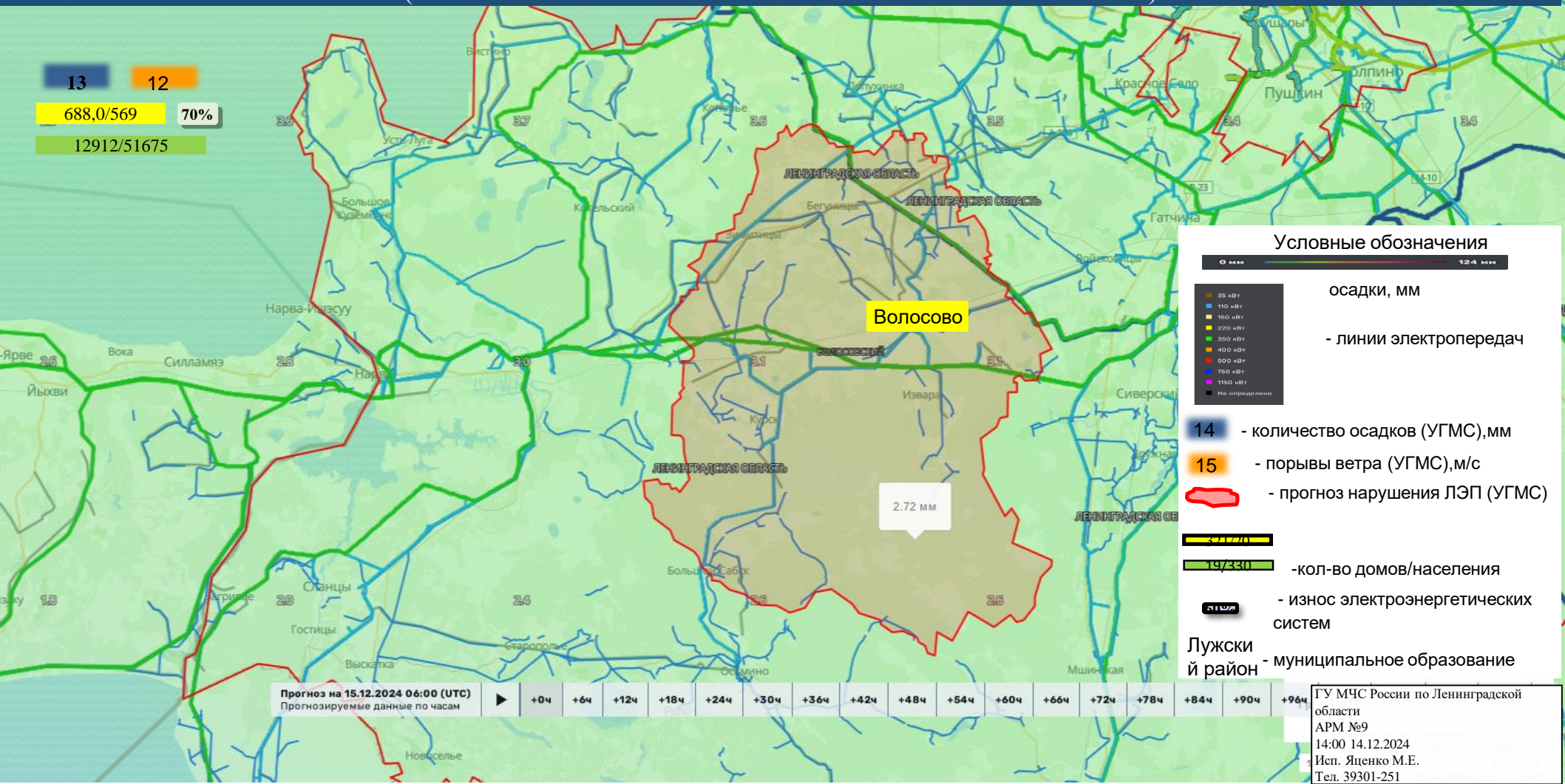
ИНФОРМАЦИОННЫЕ МАТЕРИАЛЫ ПО ПОРЫВАМ ВЕТРА НА ТЕРРИТОРИИ ЛЕНИНГРАДСКОЙ ОБЛАСТИ (РИСК НАРУШЕНИЯ ЭЛЕКТРОСНАБЖЕНИЯ НА 15.12.2024)



ИНФОРМАЦИОННЫЕ МАТЕРИАЛЫ ПО ОСАДКАМ НА ТЕРРИТОРИИ БОКСИТОГОРСКОГО РАЙОНА ЛЕНИНГРАДСКОЙ ОБЛАСТИ (РИСК НАРУШЕНИЯ ЭЛЕКТРОСНАБЖЕНИЯ НА 15.12.2024)



ИНФОРМАЦИОННЫЕ МАТЕРИАЛЫ ПО ОСАДКАМ НА ТЕРРИТОРИИ ВОЛОСОВСКОГО РАЙОНА ЛЕНИНГРАДСКОЙ ОБЛАСТИ (РИСК НАРУШЕНИЯ ЭЛЕКТРОСНАБЖЕНИЯ НА 15.12.2024)



ИНФОРМАЦИОННЫЕ МАТЕРИАЛЫ ПО ОСАДКАМ НА ТЕРРИТОРИИ ВОЛХОВСКОГО РАЙОНА ЛЕНИНГРАДСКОЙ ОБЛАСТИ (РИСК НАРУШЕНИЯ ЭЛЕКТРОСНАБЖЕНИЯ НА 15.12.2024)



13
12
544,4/649
70%
22543/90174

3.15 мм

Волхов

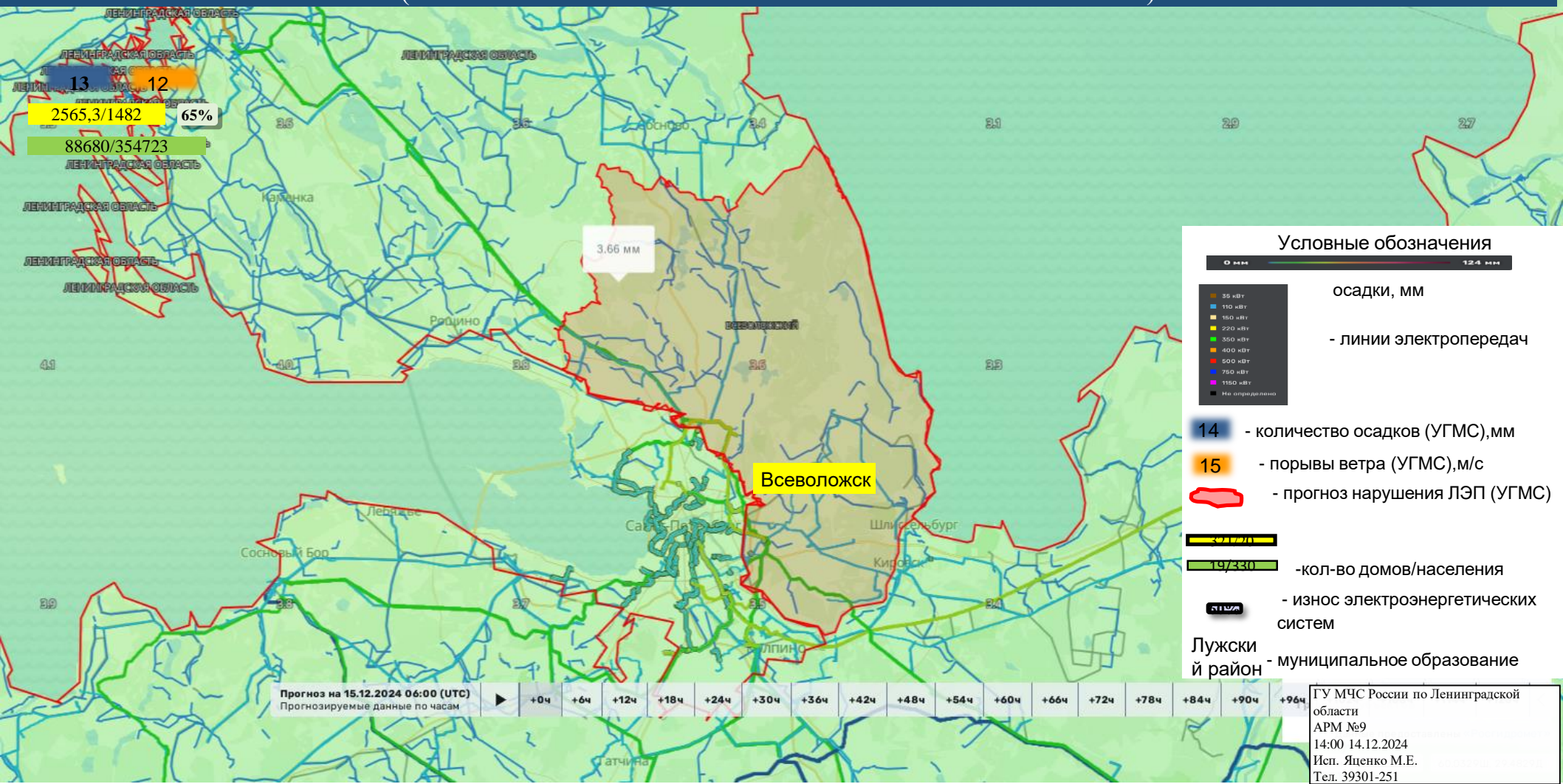
Прогноз на 15.12.2024 06:00 (UTC)
Прогнозируемые данные по часам

+0ч	+6ч	+12ч	+18ч	+24ч	+30ч	+36ч	+42ч	+48ч	+54ч	+60ч	+66ч	+72ч	+78ч	+84ч	+90ч	+96ч
-----	-----	------	------	------	------	------	------	------	------	------	------	------	------	------	------	------

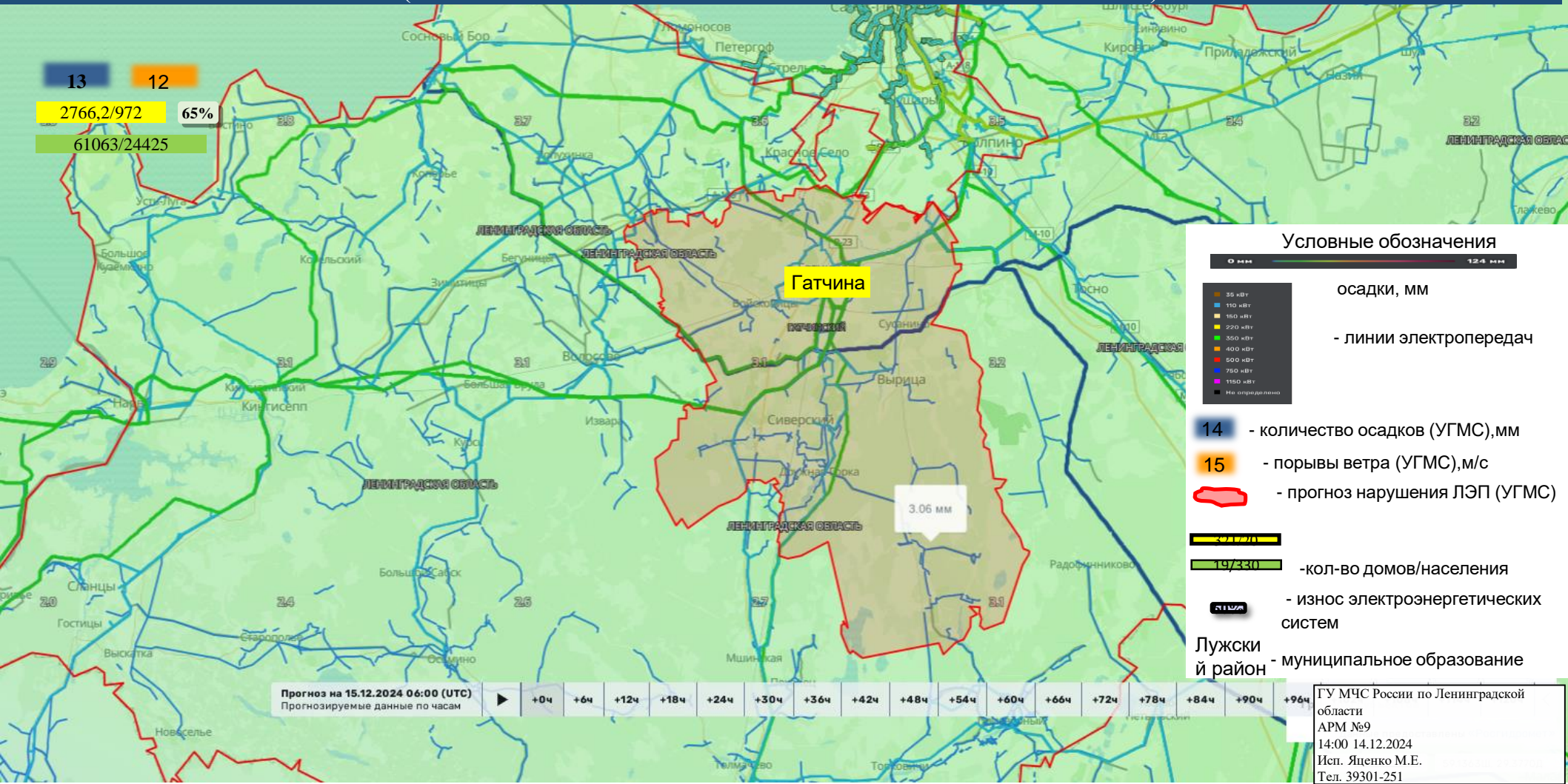
- ### Условные обозначения
- 0 мм — 124 мм
- 35 кВт
 - 110 кВт
 - 150 кВт
 - 220 кВт
 - 350 кВт
 - 400 кВт
 - 500 кВт
 - 750 кВт
 - 1150 кВт
 - Не определено
- осадки, мм
- линии электропередач
- 14 - количество осадков (УГМС), мм
- 15 - порывы ветра (УГМС), м/с
- прогноз нарушения ЛЭП (УГМС)
- 19/330 - кол-во домов/населения
- 212/28 - износ электроэнергетических систем
- Лужский район - муниципальное образование

ГУ МЧС России по Ленинградской области
АРМ №9
14:00 14.12.2024
Исп. Яценко М.Е.
Тел. 39301-251

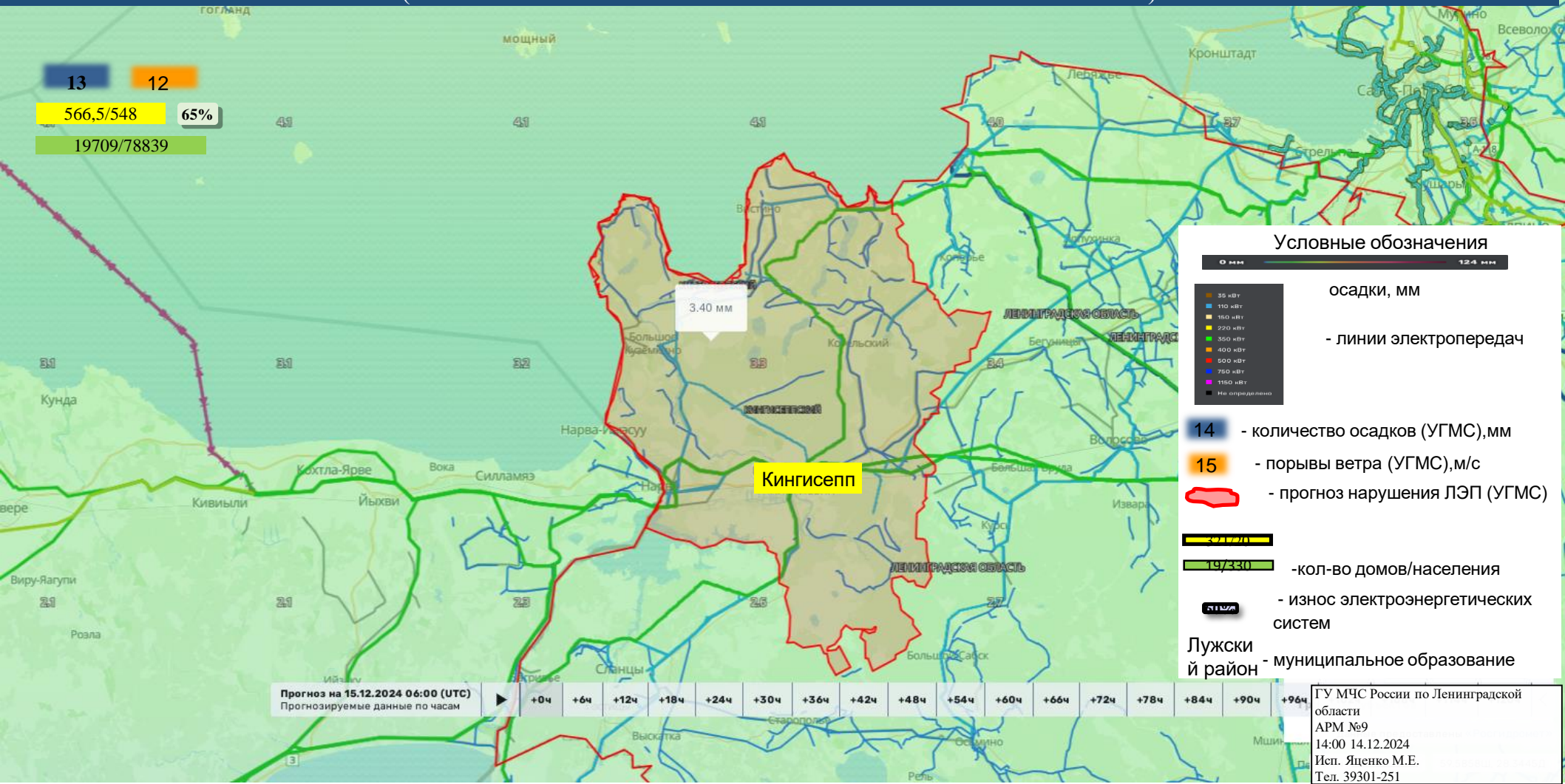
ИНФОРМАЦИОННЫЕ МАТЕРИАЛЫ ПО ОСАДКАМ НА ТЕРРИТОРИИ ВСЕВОЛОЖСКОГО РАЙОНА ЛЕНИНГРАДСКОЙ ОБЛАСТИ (РИСК НАРУШЕНИЯ ЭЛЕКТРОСНАБЖЕНИЯ НА 15.12.2024)



ИНФОРМАЦИОННЫЕ МАТЕРИАЛЫ ПО ПОРЫВАМ ВЕТРА НА ТЕРРИТОРИИ ГАТЧИНСКОГО РАЙОНА ЛЕНИНГРАДСКОЙ ОБЛАСТИ (РИСК НАРУШЕНИЯ ЭЛЕКТРОСНАБЖЕНИЯ НА 15.12.2024)



ИНФОРМАЦИОННЫЕ МАТЕРИАЛЫ ПО ОСАДКАМ НА ТЕРРИТОРИИ КИНГИСЕПСКОГО РАЙОНА ЛЕНИНГРАДСКОЙ ОБЛАСТИ (РИСК НАРУШЕНИЯ ЭЛЕКТРОСНАБЖЕНИЯ НА 15.12.2024)



13 12
566,5/548 65%
19709/78839

Условные обозначения

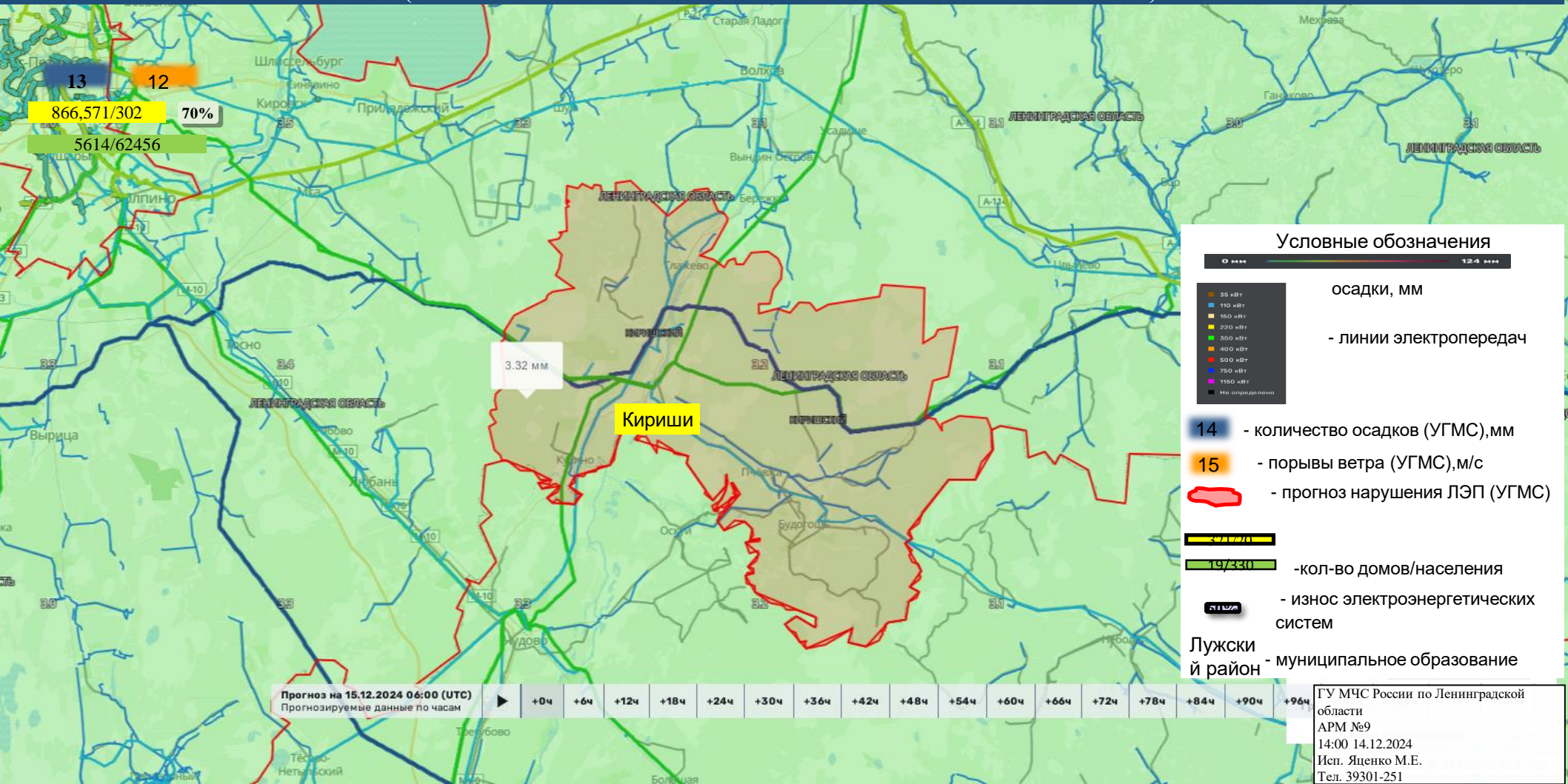
- 0 мм — 12.4 мм
- 35 кВт, 110 кВт, 160 кВт, 220 кВт, 350 кВт, 400 кВт, 500 кВт, 750 кВт, 1150 кВт, Не определено
- осадки, мм
- линии электропередач
- 14 - количество осадков (УГМС), мм
- 15 - порывы ветра (УГМС), м/с
- прогноз нарушения ЛЭП (УГМС)
- 19/230 - кол-во домов/населения
- 1150 - износ электроэнергетических систем
- Лужский район - муниципальное образование

Прогноз на 15.12.2024 06:00 (UTC)
Прогнозируемые данные по часам

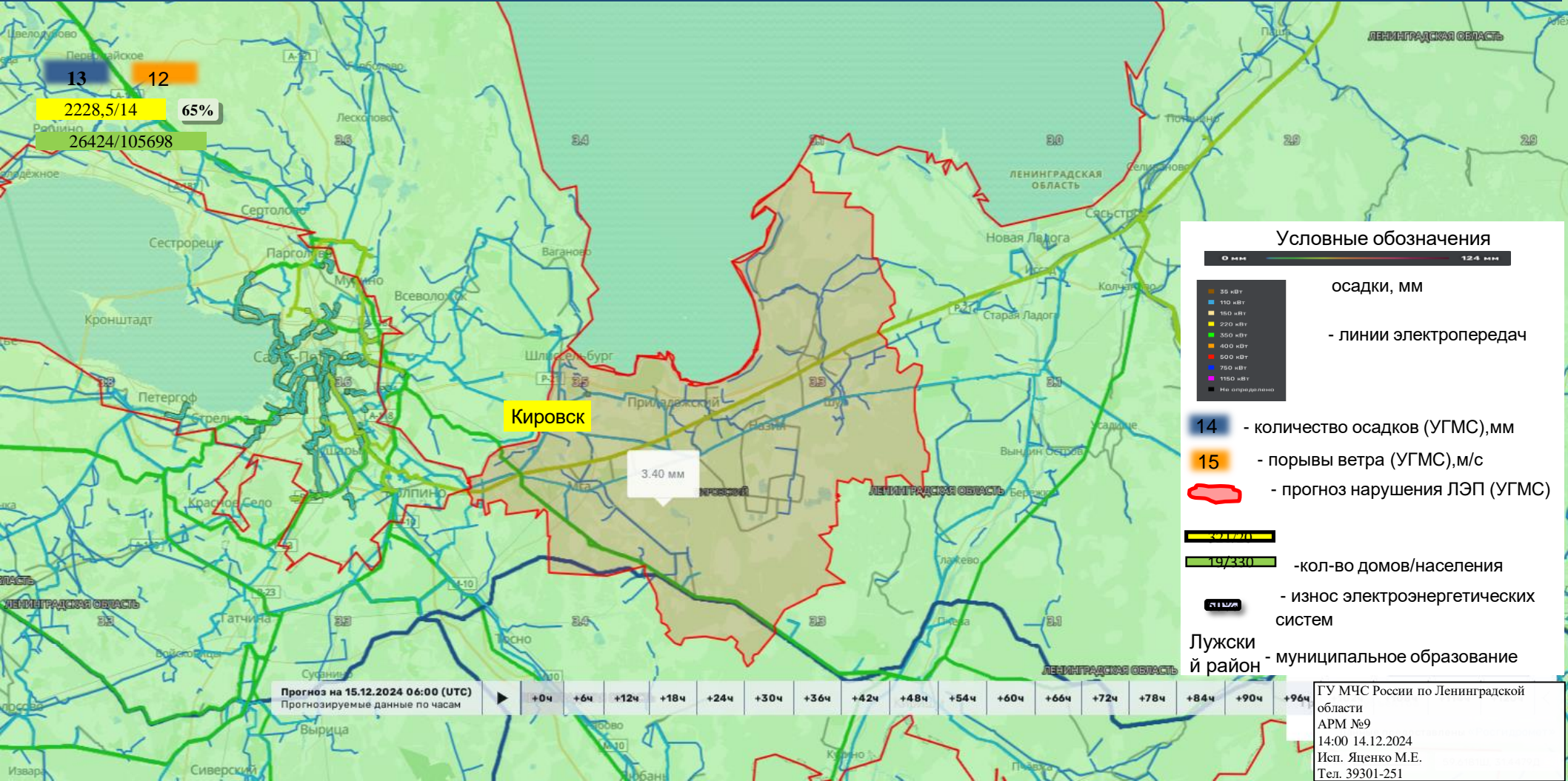
+0ч	+6ч	+12ч	+18ч	+24ч	+30ч	+36ч	+42ч	+48ч	+54ч	+60ч	+66ч	+72ч	+78ч	+84ч	+90ч	+96ч
-----	-----	------	------	------	------	------	------	------	------	------	------	------	------	------	------	------

ГУ МЧС России по Ленинградской области
АРМ №9
14:00 14.12.2024
Исп. Яценко М.Е.
Тел. 39301-251

ИНФОРМАЦИОННЫЕ МАТЕРИАЛЫ ПО ОСАДКИ НА ТЕРРИТОРИИ КИРИШСКОГО РАЙОНА ЛЕНИНГРАДСКОЙ ОБЛАСТИ (РИСК НАРУШЕНИЯ ЭЛЕКТРОСНАБЖЕНИЯ НА 15.12.2024)



ИНФОРМАЦИОННЫЕ МАТЕРИАЛЫ ПО ПОРЫВАМ ВЕТРА НА ТЕРРИТОРИИ КИРОВСКОГО РАЙОНА ЛЕНИНГРАДСКОЙ ОБЛАСТИ (РИСК НАРУШЕНИЯ ЭЛЕКТРОСНАБЖЕНИЯ НА 15.12.2024)



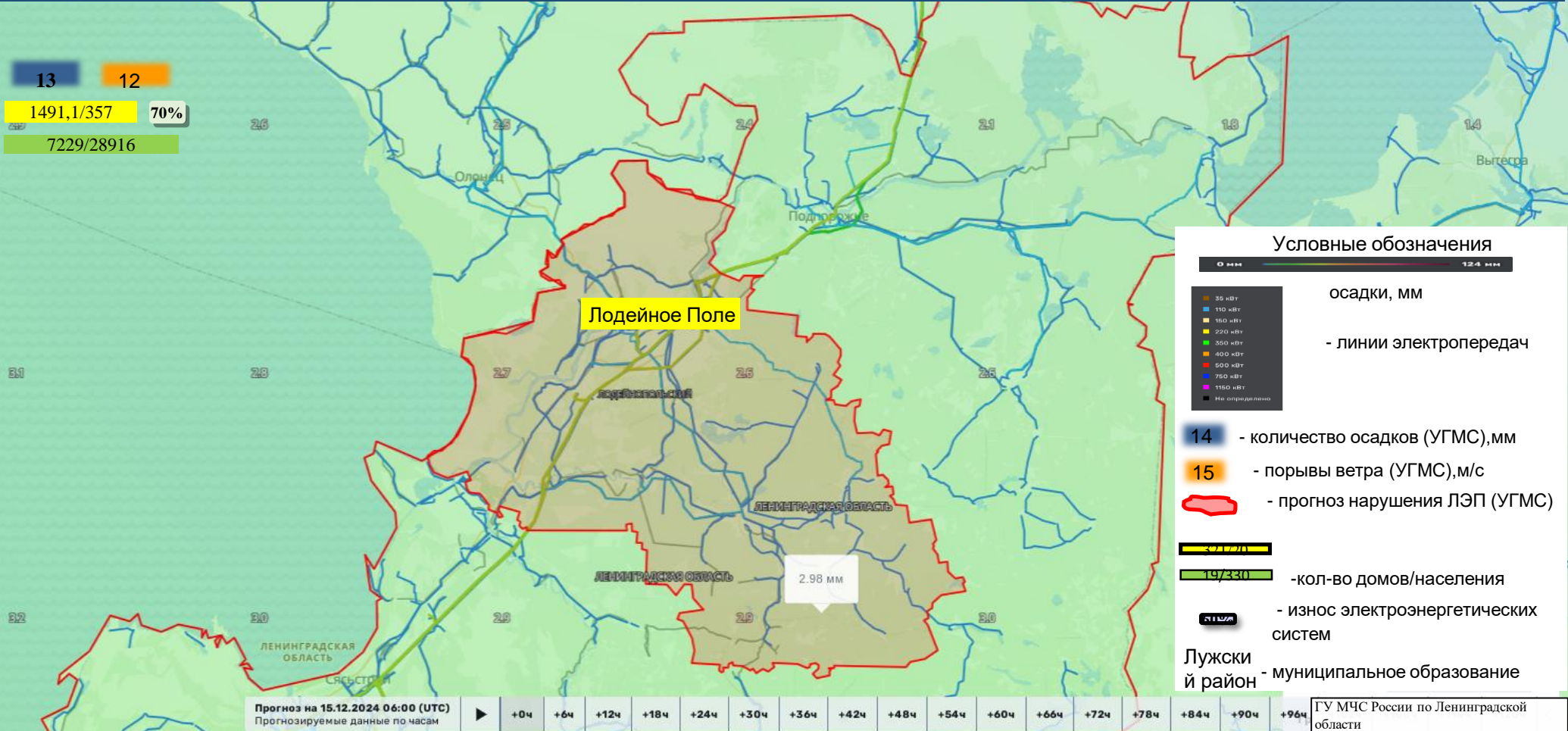
ГУ МЧС России по Ленинградской области
АРМ №9
14:00 14.12.2024
Исп. Яценко М.Е.
Тел. 39301-251

ИНФОРМАЦИОННЫЕ МАТЕРИАЛЫ ПО ОСАДКАМ НА ТЕРРИТОРИИ ЛОДЕЙНОПОЛЬСКОГО РАЙОНА ЛЕНИНГРАДСКОЙ ОБЛАСТИ (РИСК НАРУШЕНИЯ ЭЛЕКТРОСНАБЖЕНИЯ НА 15.12.2024)

13 12

1491,1/357 70%

7229/28916



Условные обозначения

0 км ————— 12.4 км

- 35 кВт
- 110 кВт
- 150 кВт
- 220 кВт
- 350 кВт
- 400 кВт
- 500 кВт
- 750 кВт
- 1150 кВт
- Не определено

осадки, мм

- линии электропередач

14 - количество осадков (УГМС), мм

15 - порывы ветра (УГМС), м/с

 - прогноз нарушения ЛЭП (УГМС)

 - кол-во домов/населения

 - износ электроэнергетических систем

Лужский район - муниципальное образование

Прогноз на 15.12.2024 06:00 (UTC)
 Прогнозируемые данные по часам

▶	+0ч	+6ч	+12ч	+18ч	+24ч	+30ч	+36ч	+42ч	+48ч	+54ч	+60ч	+66ч	+72ч	+78ч	+84ч	+90ч	+96ч
---	-----	-----	------	------	------	------	------	------	------	------	------	------	------	------	------	------	------

ГУ МЧС России по Ленинградской области
 АРМ №9
 14:00 14.12.2024
 Исп. Яценко М.Е.
 Тел. 39301-251

ИНФОРМАЦИОННЫЕ МАТЕРИАЛЫ ПО ПОРЫВАМ ВЕТРА НА ТЕРРИТОРИИ ЛОМОНОСОВСКОГО РАЙОНА ЛЕНИНГРАДСКОЙ ОБЛАСТИ (РИСК НАРУШЕНИЯ ЭЛЕКТРОСНАБЖЕНИЯ НА 15.12.2024)

13

12

1053,9/252

65%

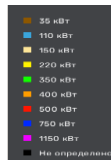
17962/71250

*Примечание:

Административный центр Ломоносовского района (г. Ломоносов) находится на территории Петродворцового района г. Санкт-Петербурга

Условные обозначения

0 мм 12,4 мм



осадки, мм

- линии электропередач

14 - количество осадков (УГМС), мм

15 - порывы ветра (УГМС), м/с

16 - прогноз нарушения ЛЭП (УГМС)

1053,9/252

- кол-во домов/населения

65%

- износ электроэнергетических систем

Лужский район

- муниципальное образование

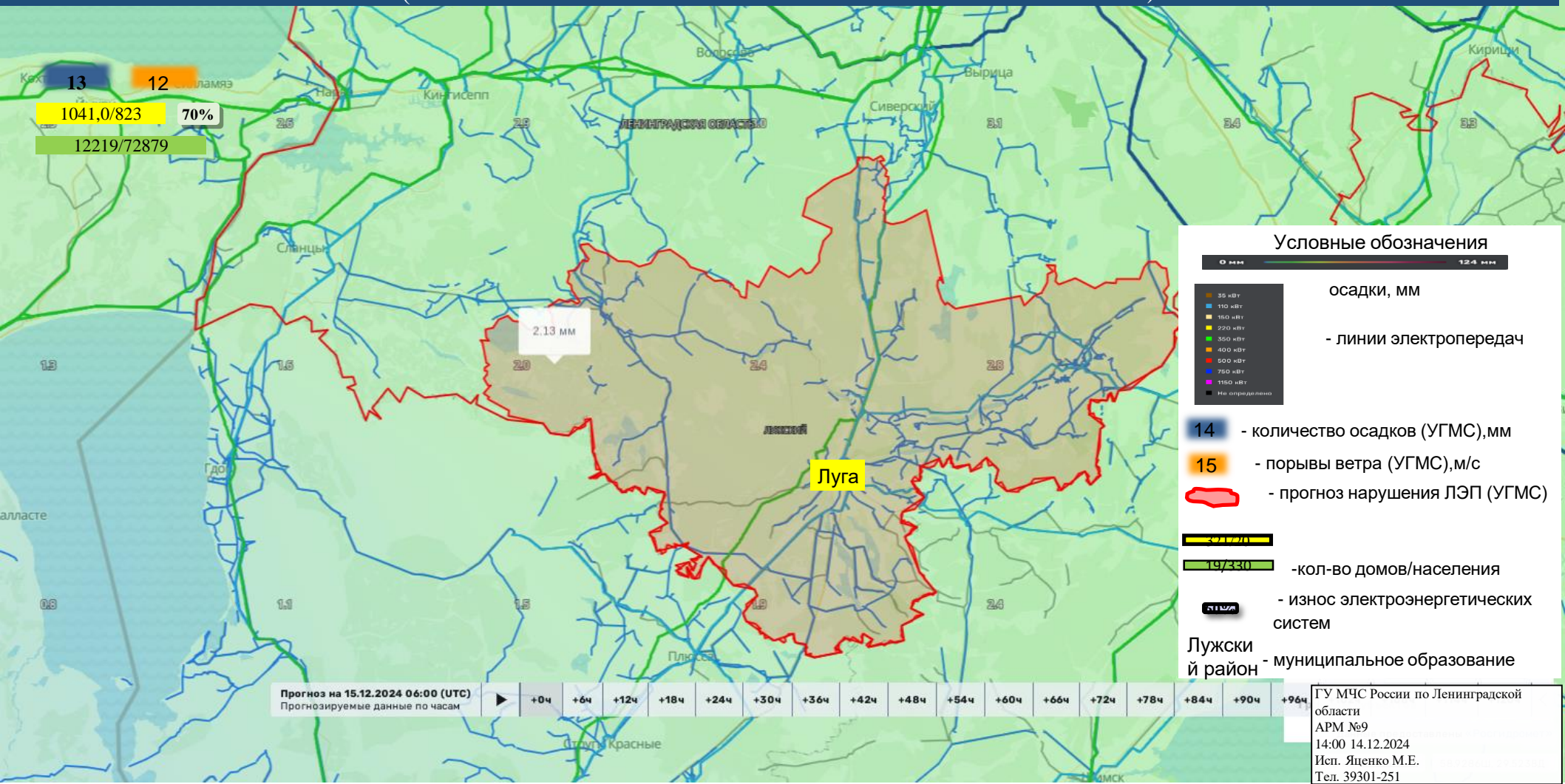
Прогноз на 15.12.2024 06:00 (UTC)

Прогнозируемые данные по часам

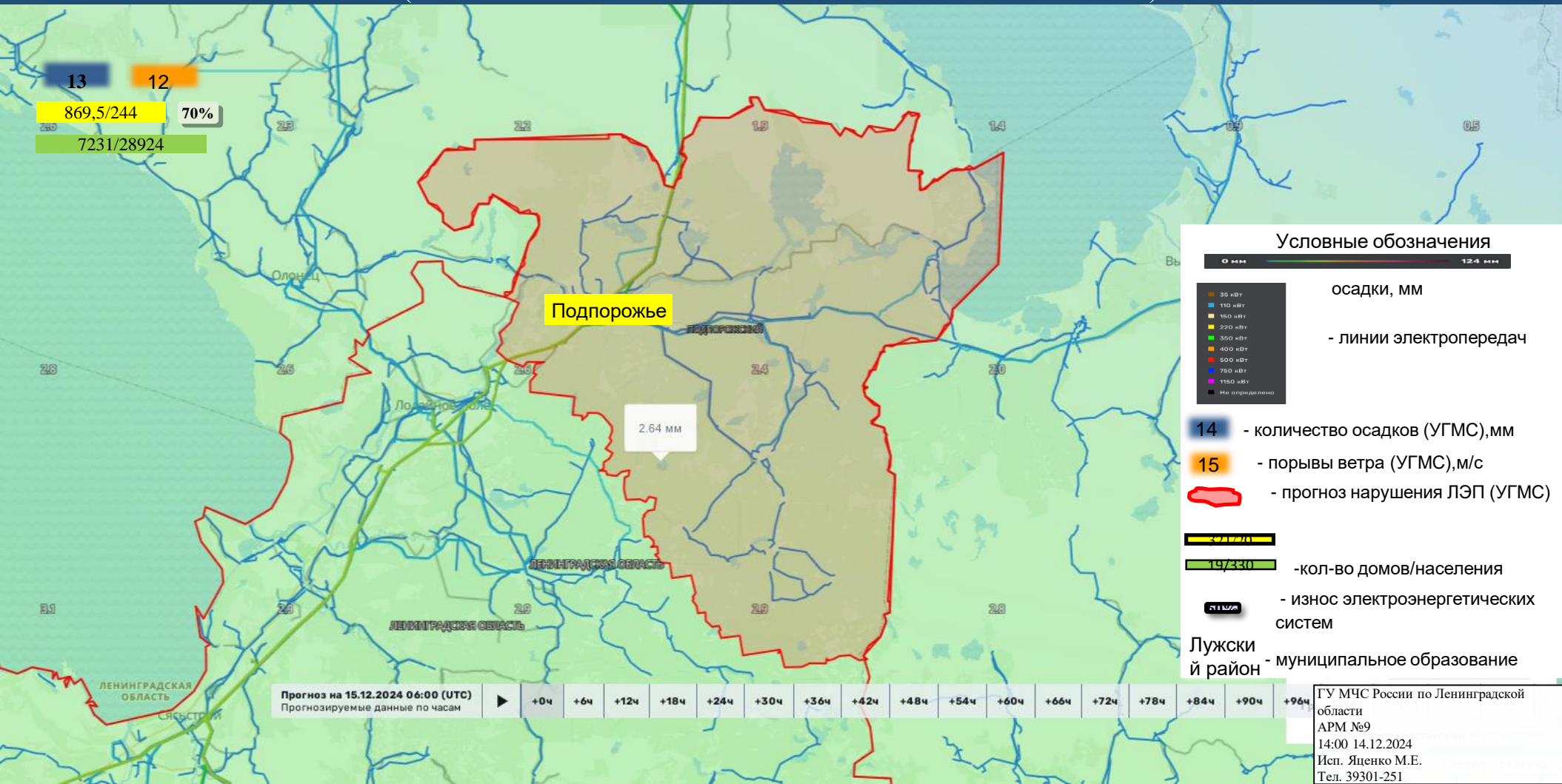
+0ч +6ч +12ч +18ч +24ч +30ч +36ч +42ч +48ч +54ч +60ч +66ч +72ч +78ч +84ч +90ч +96ч

ГУ МЧС России по Ленинградской области
АРМ №9
14:00 14.12.2024
Исп. Яценко М.Е.
Тел. 39301-251

ИНФОРМАЦИОННЫЕ МАТЕРИАЛЫ ПО ОСАДКАМ НА ТЕРРИТОРИИ ЛУЖСКОГО РАЙОНА ЛЕНИНГРАДСКОЙ ОБЛАСТИ (РИСК НАРУШЕНИЯ ЭЛЕКТРОСНАБЖЕНИЯ НА 15.12.2024)



ИНФОРМАЦИОННЫЕ МАТЕРИАЛЫ ПО ОСАДКАМ НА ТЕРРИТОРИИ ПОДПОРОЖСКОГО РАЙОНА ЛЕНИНГРАДСКОЙ ОБЛАСТИ (РИСК НАРУШЕНИЯ ЭЛЕКТРОСНАБЖЕНИЯ НА 15.12.2024)



ИНФОРМАЦИОННЫЕ МАТЕРИАЛЫ ПО ПОРЫВАМ ВЕТРА НА ТЕРРИТОРИИ ПРИОЗЕРСКОГО РАЙОНА ЛЕНИНГРАДСКОЙ ОБЛАСТИ (РИСК НАРУШЕНИЯ ЭЛЕКТРОСНАБЖЕНИЯ НА 15.12.2024)



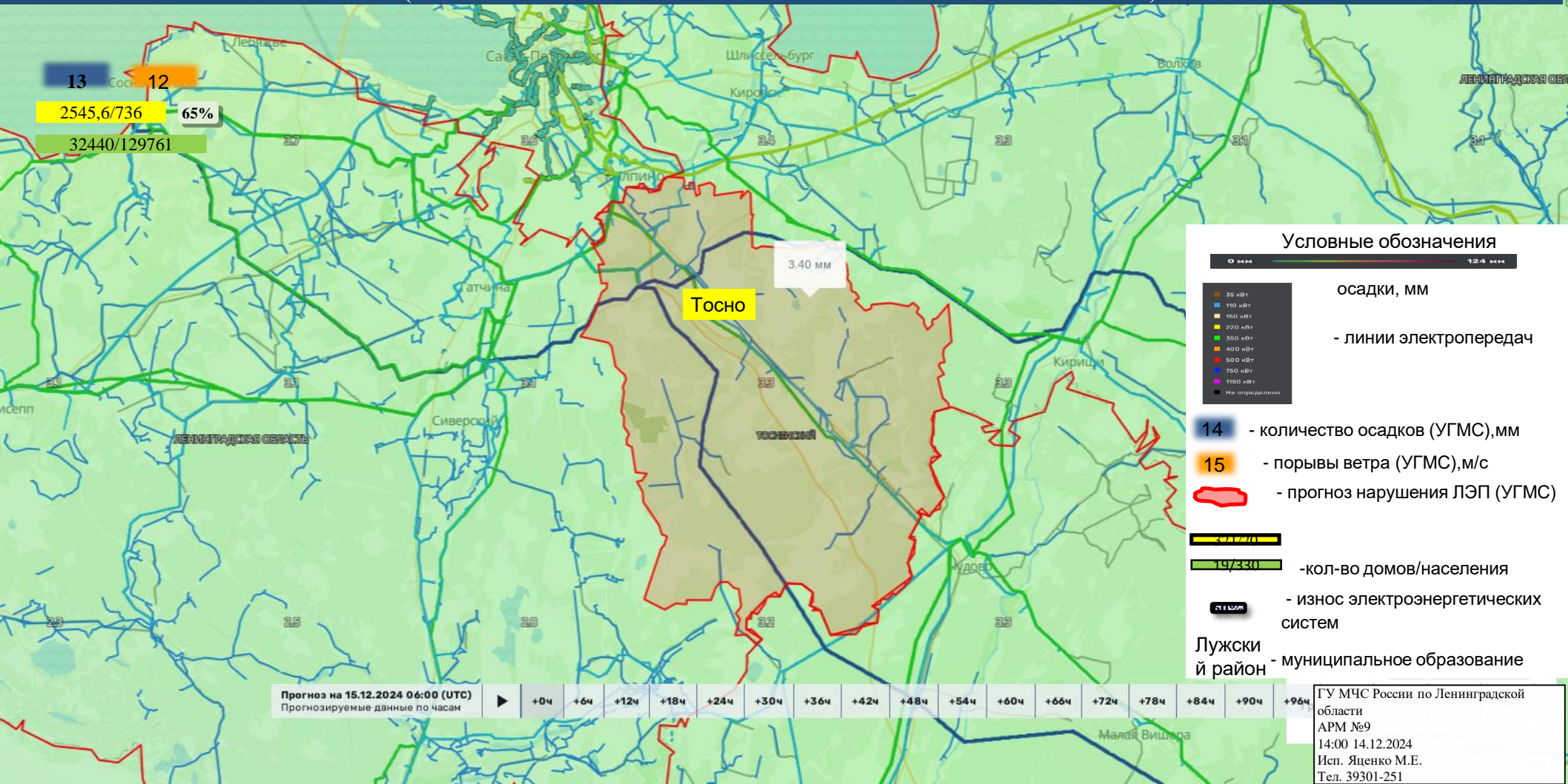
ИНФОРМАЦИОННЫЕ МАТЕРИАЛЫ ПО ОСАДКАМ НА ТЕРРИТОРИИ СЛАНЦЕВСКОГО РАЙОНА ЛЕНИНГРАДСКОЙ ОБЛАСТИ (РИСК НАРУШЕНИЯ ЭЛЕКТРОСНАБЖЕНИЯ НА 15.12.2024)



ИНФОРМАЦИОННЫЕ МАТЕРИАЛЫ ПО ПОРЫВАМ ВЕТРА НА ТЕРРИТОРИИ СОСНОВОБОРСКОГО ГОРОДСКОГО ОКРУГА ЛЕНИНГРАДСКОЙ ОБЛАСТИ (РИСК НАРУШЕНИЯ ЭЛЕКТРОСНАБЖЕНИЯ НА 15.12.2024)



ИНФОРМАЦИОННЫЕ МАТЕРИАЛЫ ПО ПОРЫВАМ ВЕТРА НА ТЕРРИТОРИИ ТОСНЕНСКОГО РАЙОНА ЛЕНИНГРАДСКОЙ ОБЛАСТИ (РИСК НАРУШЕНИЯ ЭЛЕКТРОСНАБЖЕНИЯ НА 15.12.2024)



13
2545,6/736
32440/129761

Тосно

3.40 мм

Условные обозначения

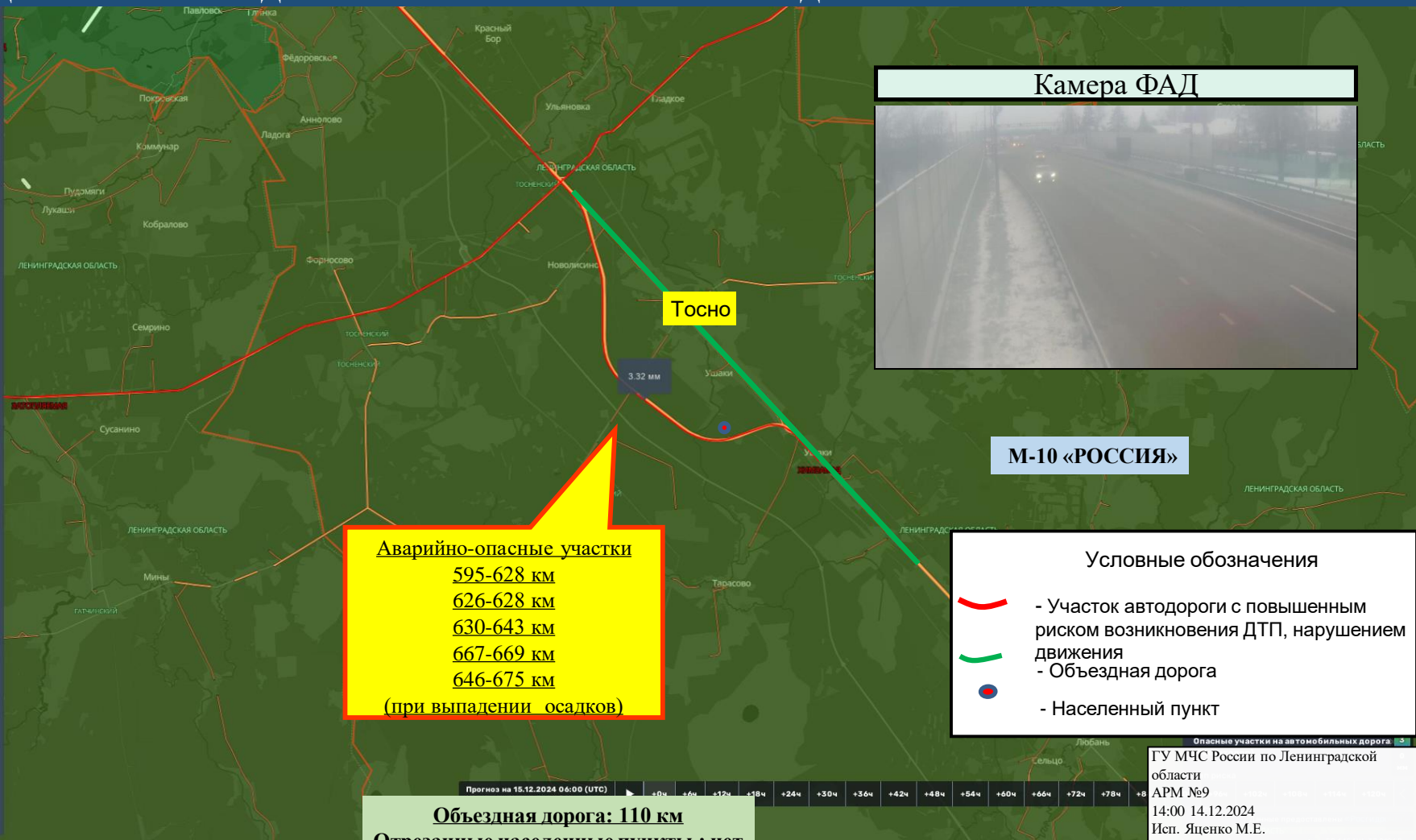
- 0 мм — 124 мм — осадки, мм
- 35 кВт — 1150 кВт — линии электропередач
- 14 — количество осадков (УГМС), мм
- 15 — порывы ветра (УГМС), м/с
- прогноз нарушения ЛЭП (УГМС)
- 19/330 — кол-во домов/населения
- 212/28 — износ электроэнергетических систем
- Лужский район — муниципальное образование

Прогноз на 15.12.2024 06:00 (UTC) | +0ч | +6ч | +12ч | +18ч | +24ч | +30ч | +36ч | +42ч | +48ч | +54ч | +60ч | +66ч | +72ч | +78ч | +84ч | +90ч | +96ч

ГУ МЧС России по Ленинградской области
АРМ №9
14:00 14.12.2024
Исп. Яценко М.Е.
Тел. 39301-251

ИНФОРМАЦИОННЫЕ МАТЕРИАЛЫ ПО РИСКУ НАРУШЕНИЯ ТРАНСПОРТНОГО СООБЩЕНИЯ, СВЯЗАННЫХ С НЕБЛАГОПРИЯТНЫМИ МЕТЕОЯВЛЕНИЯМИ НА ФЕДЕРАЛЬНОЙ АВТОДОРОГЕ М-10 «РОССИЯ» В ЛЕНИНГРАДСКОЙ ОБЛАСТИ НА 15.12.2024

М-10 Россия (593-674)	
Координаты (Ш, Д)	59.5935 30.7810 59°35'36" N 30°46'51" E
Дата внесения информации	20 ноября 2020 01:20
Название участка	М-10 Россия (593-674)
Тип риска	Химзавод
Тип опасного участка	участки дорог в зоне опасных объектов
Название дороги	«Россия» Москва - Тверь - Великий Новгород - Санкт-Петербург
Код дороги	М-10
Начало опасного участка (км)	593
Конец опасного участка (км)	674
Регион	Ленинградская область
Ответственная организация	ФКУ «Севзапуправтодор»



Камера ФАД



М-10 «РОССИЯ»

Условные обозначения

- Участок автодороги с повышенным риском возникновения ДТП, нарушением движения
- Объездная дорога
- Населенный пункт

Аварийно-опасные участки
595-628 км
626-628 км
630-643 км
667-669 км
646-675 км
(при выпадении осадков)

Объездная дорога: 110 км
Отрезанные населенные пункты.: нет

Опасные участки на автомобильных дорогах
ГУ МЧС России по Ленинградской области
АРМ №9
14:00 14.12.2024
Исп. Яценко М.Е.
Тел. 39301-251

ИНФОРМАЦИОННЫЕ МАТЕРИАЛЫ ПО РИСКУ НАРУШЕНИЯ ТРАНСПОРТНОГО СООБЩЕНИЯ, СВЯЗАННЫХ С НЕБЛАГОПРИЯТНЫМИ МЕТЕОЯВЛЕНИЯМИ НА ФЕДЕРАЛЬНОЙ АВТОДОРОГЕ А-120 «ЮЖНОЕ ПОЛУКОЛЬЦО» В ЛЕНИНГРАДСКОЙ ОБЛАСТИ НА 15.12.2024

А-120 Санкт-Петербургское южное полукольцо

Координаты (Ш, Д)	59°23'30.3236 59°43'24" N 30°19'25"E
Дата внесения информации	20 ноября 2020 01:20
Название участка	А-120 Санкт-Петербургское южное полукольцо
Тип риска	Химзавод
Тип опасного участка	участки дорог в зоне опасных объектов
Название дороги	«Санкт-Петербургское южное полукольцо» Кировск - Мга - Гатчина - Большая Ижора
Код дороги	А-120
Начало опасного участка (км)	0
Конец опасного участка (км)	148
Регион	Ленинградская область
Ответственная организация	ФКУ «Севзалуправтодор»



Камера ФАД






Аварийно-опасный участок 127-130
(при выпадении осадков)

Аварийно-опасный участок 91-95
(колеиность, неровности)

А-120 «САНКТ-ПЕТЕРБУРГСКОЕ ЮЖНОЕ ПОЛУКОЛЬЦО»

Объездная дорога: 35 км
Отрезанные населенные пункты.: нет

Условные обозначения

-  - Участок автодороги с повышенным риском возникновения ДТП, нарушением движения
-  - Объездная дорога
-  - Населенный пункт

Прогноз на 15.12.2024 06:00 (UTC) | Прогнозируемые данные по часам: +0ч +6ч +12ч +18ч +24ч +30ч +36ч +42ч +48ч +54ч +60ч +66ч +72ч +78ч +84ч

ГУ МЧС России по Ленинградской области
АРМ №9
14:00 14.12.2024
Исп. Яценко М.Е.
Тел. 39301-251

ИНФОРМАЦИОННЫЕ МАТЕРИАЛЫ ПО РИСКУ НАРУШЕНИЯ ТРАНСПОРТНОГО СООБЩЕНИЯ, СВЯЗАННЫХ С НЕБЛАГОПРИЯТНЫМИ МЕТЕОЯВЛЕНИЯМИ НА ФЕДЕРАЛЬНОЙ АВТОДОРОГЕ А-120 «ЮЖНОЕ ПОЛУКОЛЬЦО» В ЛЕНИНГРАДСКОЙ ОБЛАСТИ НА 15.12.2024

А-120 Санкт-Петербургское южное полукольцо

Координаты (Ш, Д)	59°7'25" 30.3236 59°43'24" N 30°19'25" E
Дата внесения информации	20 ноября 2020 01:20
Название участка	А-120 Санкт-Петербургское южное полукольцо
Тип риска	Химзавод
Тип опасного участка	участки дорог в зоне опасных объектов
Название дороги	«Санкт-Петербургское южное полукольцо» Кировск - Мга - Гатчина - Большая Ижора
Код дороги	А-120
Начало опасного участка (км)	0
Конец опасного участка (км)	148
Регион	Ленинградская область
Ответственная организация	ФКУ «Севзалуправтдор»

Камера ФАД



Ульяновка

**Аварийно-опасный участок
50-53 км
(при выпадении осадков)**

**Аварийно-опасный участок
71-79 км
(при выпадении осадков)**

Условные обозначения

- Участок автодороги с повышенным риском возникновения ДТП, нарушением движения
- Объездная дорога
- Населенный пункт

**Объездная дорога: 45 км
Отрезанные населенные пункты.: нет**

А-120 «САНКТ-ПЕТЕРБУРГСКОЕ ЮЖНОЕ ПОЛУКОЛЬЦО»

М-10 «РОССИЯ»

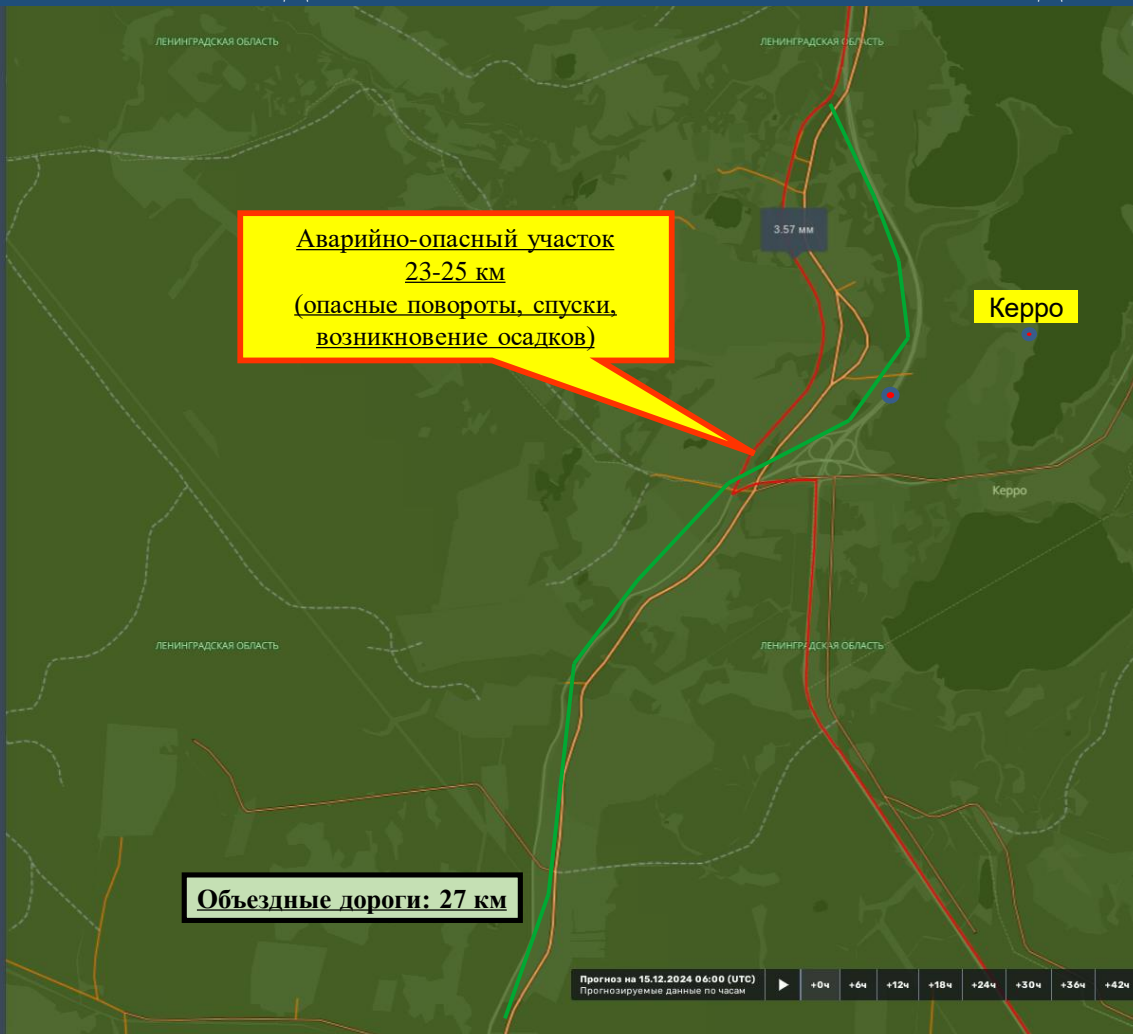
Прогноз на 15.12.2024 06:00 (UTC) +0ч +6ч +12ч +18ч +24ч +30ч +36ч +42ч +48ч +54ч +60ч +66ч +72ч +78ч +84ч

Опасные участки на автомобильных дорогах

ГУ МЧС России по Ленинградской области
АРМ №9
14:00 14.12.2024
Исп. Яценко М.Е.
Тел. 39301-251

ИНФОРМАЦИОННЫЕ МАТЕРИАЛЫ ПО РИСКУ НАРУШЕНИЯ ТРАНСПОРТНОГО СООБЩЕНИЯ, СВЯЗАННЫХ С НЕБЛАГОПРИЯТНЫМИ МЕТЕОЯВЛЕНИЯМИ НА ФЕДЕРАЛЬНОЙ АВТОДОРОГЕ А-121 «СОРТАВАЛА» В ЛЕНИНГРАДСКОЙ ОБЛАСТИ НА 15.12.2024

Координаты (Ш, Д)	60.3555 30.2726 60°21'19"N 30°16'21"E
Дата внесения информации	09 декабря 2021 14:43
Ответственная организация	ФКУ «Севзапуправтодор»
Регион	Ленинградская область
Конец опасного участка (км)	24
Начало опасного участка (км)	9
Код дороги	A-121
Название дороги	«Сортавала» Санкт-Петербург – Сортавала – автомобильная дорога Р-21 «Кола»
Тип опасного участка	участки дорог в зоне опасных объектов
Тип риска	Химзавод



Условные обозначения

- Участок автодороги с повышенным риском возникновения ДТП, нарушением движения
- Объездная дорога
- Населенный пункт

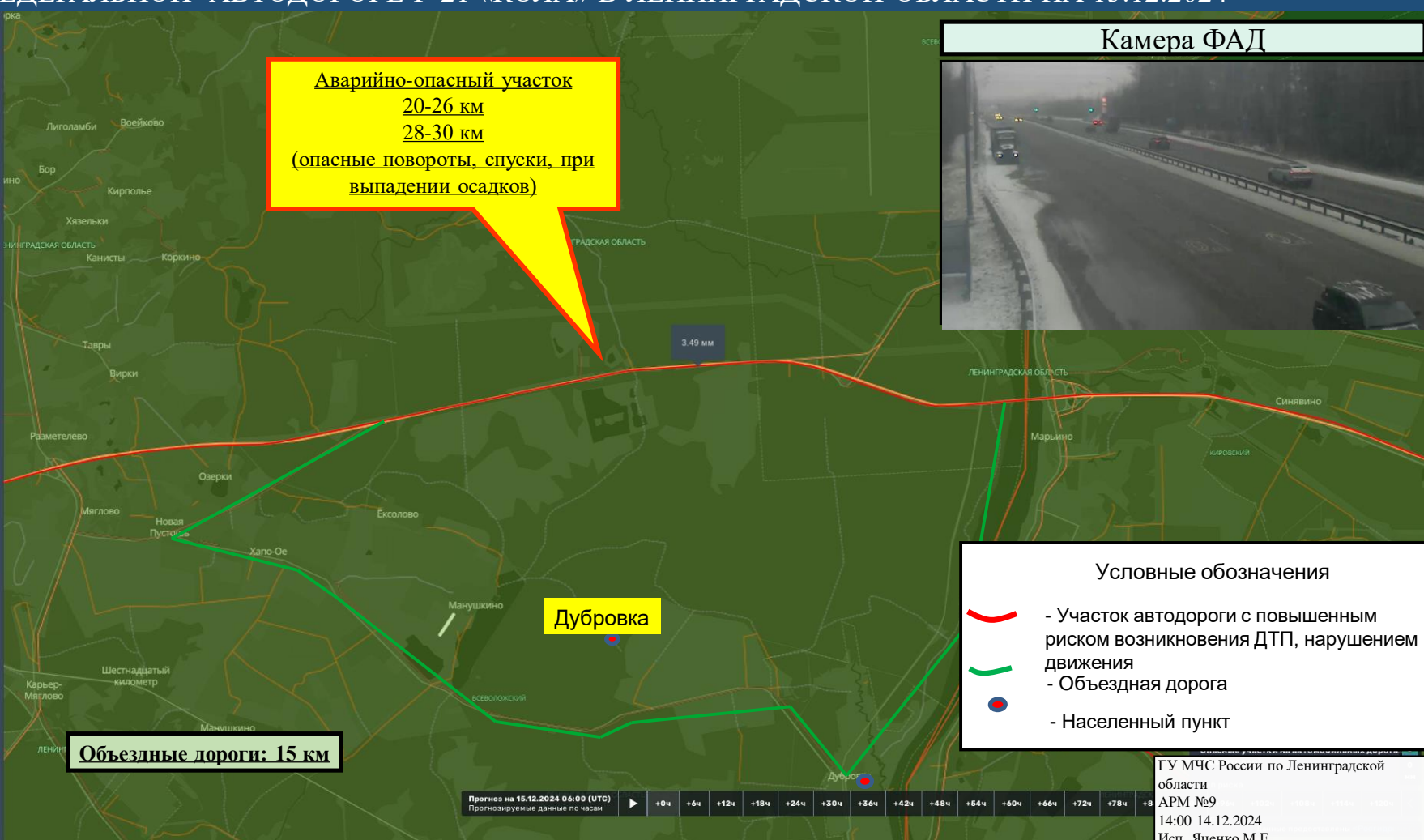
Прогноз на 15.12.2024 06:00 (UTC)
Прогнозируемые данные по часам

▶	+0ч	+6ч	+12ч	+18ч	+24ч	+30ч	+36ч	+42ч	+48ч	+54ч	+60ч	+66ч	+72ч	+78ч	+84ч
---	-----	-----	------	------	------	------	------	------	------	------	------	------	------	------	------

ГУ МЧС России по Ленинградской области
АРМ №9
14:00 14.12.2024
Исп. Яценко М.Е.
Тел. 39301-251

ИНФОРМАЦИОННЫЕ МАТЕРИАЛЫ ПО РИСКУ НАРУШЕНИЯ ТРАНСПОРТНОГО СООБЩЕНИЯ, СВЯЗАННЫХ С НЕБЛАГОПРИЯТНЫМИ МЕТЕОЯВЛЕНИЯМИ НА ФЕДЕРАЛЬНОЙ АВТОДОРОГЕ Р-21 «КОЛА» В ЛЕНИНГРАДСКОЙ ОБЛАСТИ НА 15.12.2024

Р-21 Кола (12-260)	
Координаты (Ш, Д)	59.8953 30.9586 59°53'43"N 30°57'30"E
Дата внесения информации	20 ноября 2020 01:20
Название участка	Р-21 Кола (12-260)
Тип риска	Химзавод
Тип опасного участка	участки дорог в зоне опасных объектов
Название дороги	«Кола» Санкт-Петербург - Петрозаводск - Мурманск - Печенга - граница с Королевством Норвегия
Код дороги	Р-21
Начало опасного участка (км)	12
Конец опасного участка (км)	260
Регион	Ленинградская область
Ответственная организация	ФКУ «Севзалуправтодор»



Камера ФАД



Условные обозначения

- Участок автодороги с повышенным риском возникновения ДТП, нарушением движения
- Объездная дорога
- Населенный пункт

Объездные дороги: 15 км

Прогноз на 15.12.2024 06:00 (UTC)
Прогнозируемые данные по часам

▶	+0ч	+6ч	+12ч	+18ч	+24ч	+30ч	+36ч	+42ч	+48ч	+54ч	+60ч	+66ч	+72ч	+78ч	+8
---	-----	-----	------	------	------	------	------	------	------	------	------	------	------	------	----

ГУ МЧС России по Ленинградской области
АРМ №9
14:00 14.12.2024
Исп. Яценко М.Е.
Тел. 39301-251