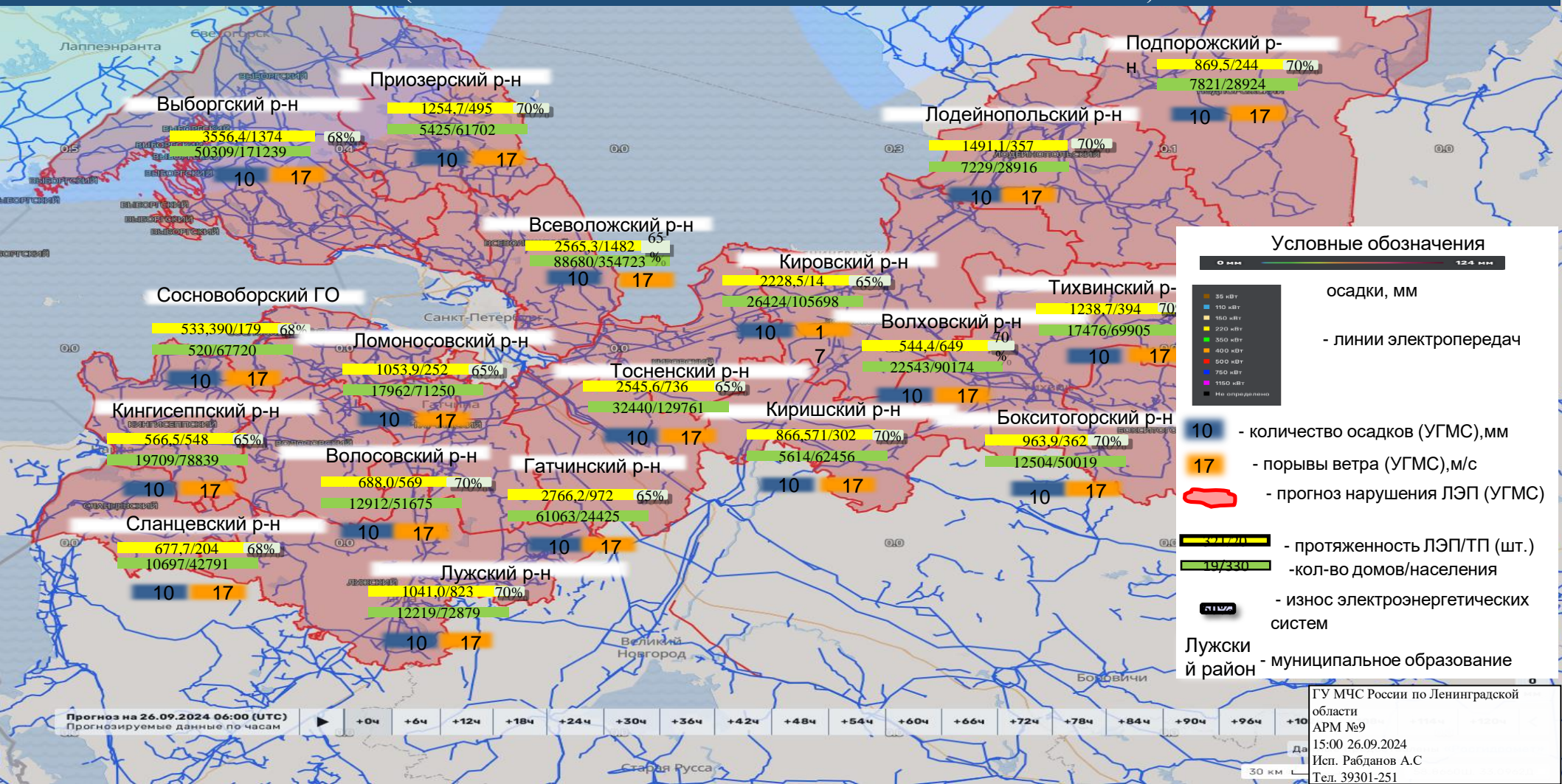
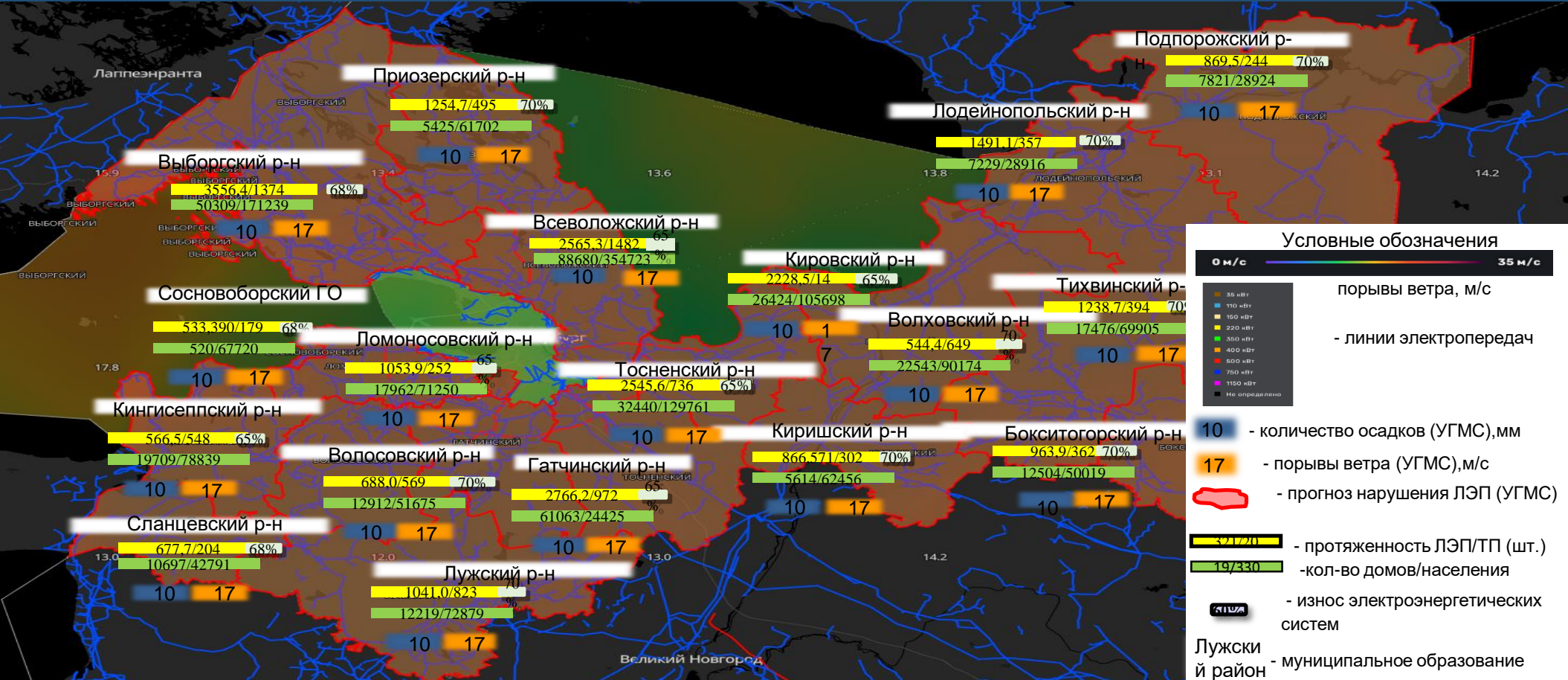


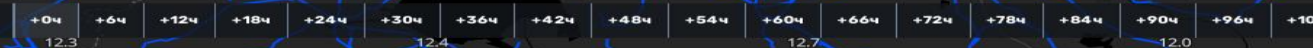
# ИНФОРМАЦИОННЫЕ МАТЕРИАЛЫ ПО ОСАДКАМ НА ТЕРРИТОРИИ ЛЕНИНГРАДСКОЙ ОБЛАСТИ (РИСК НАРУШЕНИЯ ЭЛЕКТРОСНАБЖЕНИЯ НА 26.09.2024)



# ИНФОРМАЦИОННЫЕ МАТЕРИАЛЫ ПО ПОРЫВАМ ВЕТРА НА ТЕРРИТОРИИ ЛЕНИНГРАДСКОЙ ОБЛАСТИ (РИСК НАРУШЕНИЯ ЭЛЕКТРОСНАБЖЕНИЯ НА 26.09.2024)

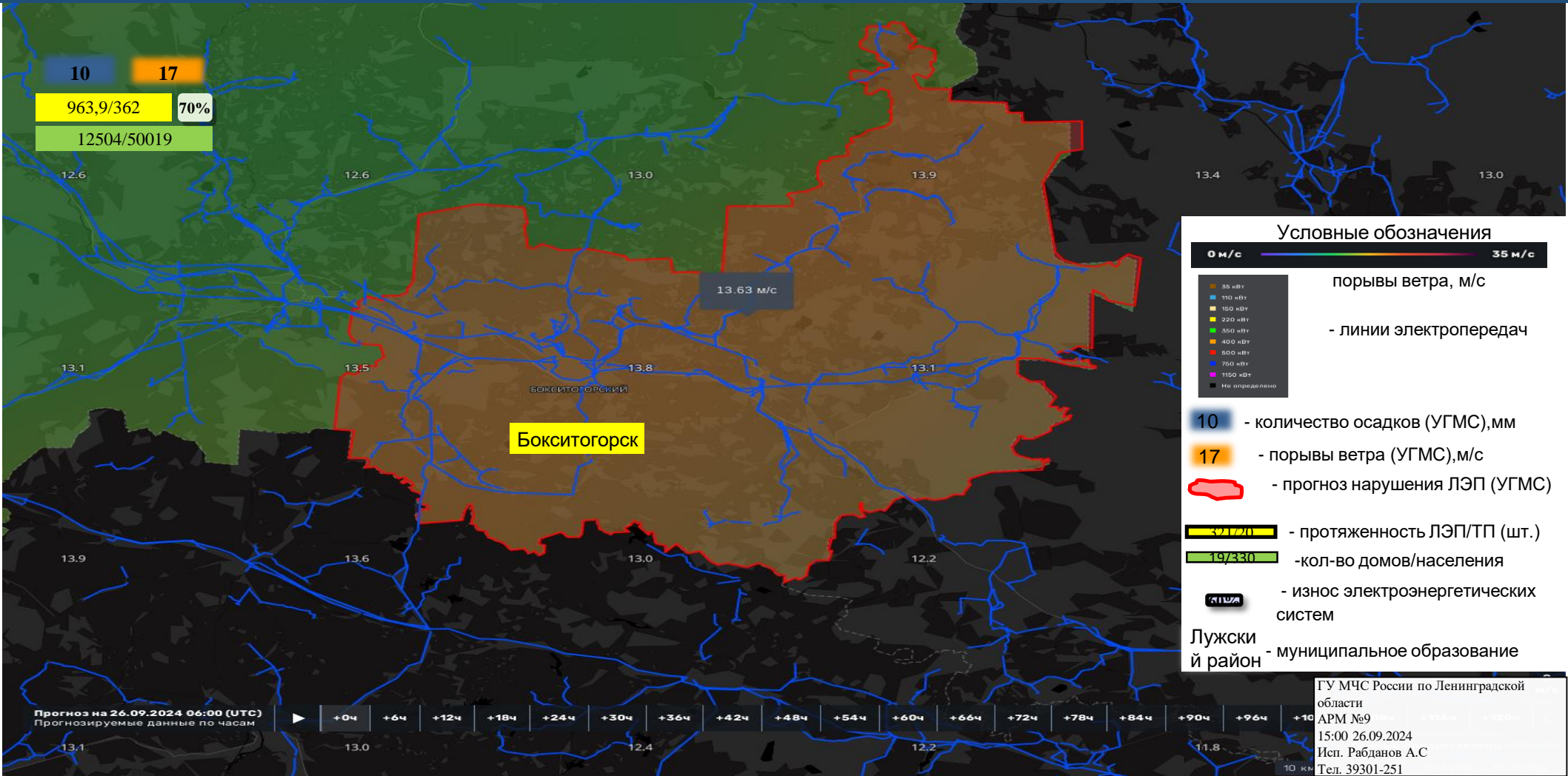


Прогноз на 26.09.2024 06:00 (UTC)  
Прогнозируемые данные по часам

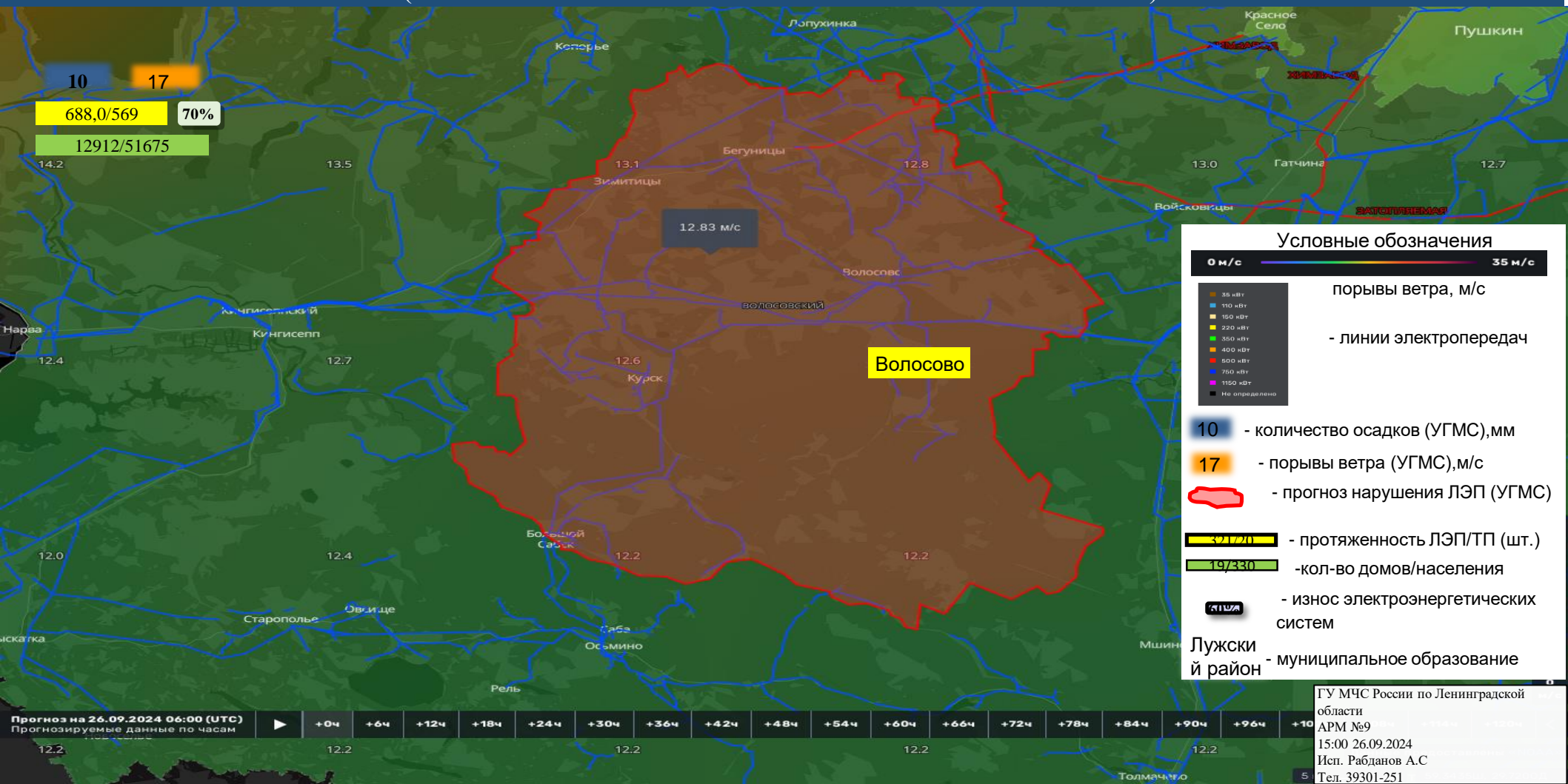


ГУ МЧС России по Ленинградской области  
АРМ №9  
15:00 26.09.2024  
Исп. Рабданов А.С.  
Тел. 39301-251

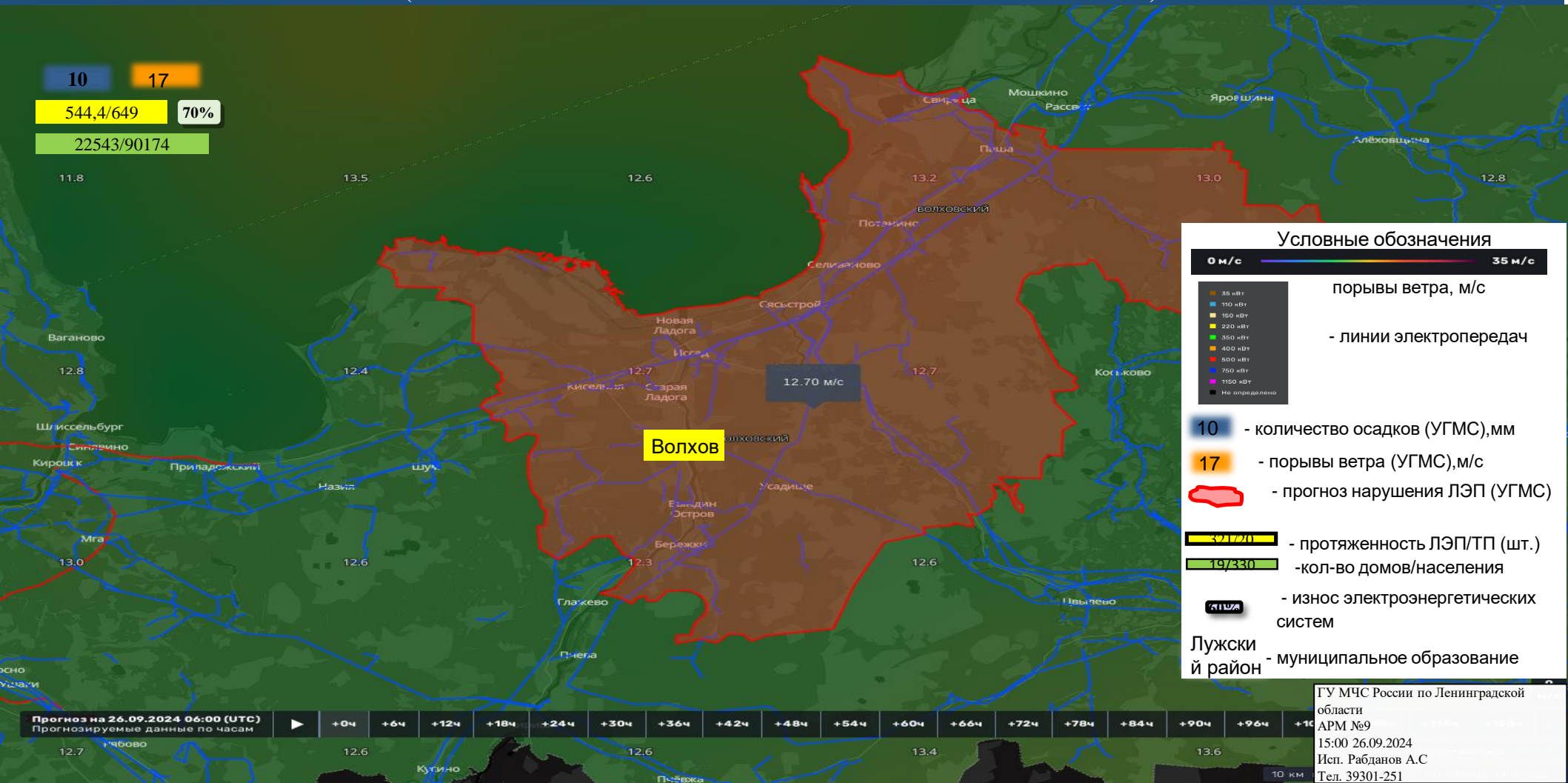
# ИНФОРМАЦИОННЫЕ МАТЕРИАЛЫ ПО ПОРЫВАМ ВЕТРА НА ТЕРРИТОРИИ БОКСИТОГОРСКОГО РАЙОНА ЛЕНИНГРАДСКОЙ ОБЛАСТИ (РИСК НАРУШЕНИЯ ЭЛЕКТРОСНАБЖЕНИЯ НА 26.09.2024)



# ИНФОРМАЦИОННЫЕ МАТЕРИАЛЫ ПО ПОРЫВАМ ВЕТРА НА ТЕРРИТОРИИ ВОЛОСОВСКОГО РАЙОНА ЛЕНИНГРАДСКОЙ ОБЛАСТИ (РИСК НАРУШЕНИЯ ЭЛЕКТРОСНАБЖЕНИЯ НА 26.09.2024)



# ИНФОРМАЦИОННЫЕ МАТЕРИАЛЫ ПО ПОРЫВАМ ВЕТРА НА ТЕРРИТОРИИ ВОЛХОВСКОГО РАЙОНА ЛЕНИНГРАДСКОЙ ОБЛАСТИ (РИСК НАРУШЕНИЯ ЭЛЕКТРОСНАБЖЕНИЯ НА 26.09.2024)



10 17  
544,4/649 70%  
22543/90174

### Условные обозначения

0 м/с ————— 35 м/с

- 35 кВТ
- 110 кВТ
- 150 кВТ
- 220 кВТ
- 350 кВТ
- 400 кВТ
- 500 кВТ
- 760 кВТ
- 1150 кВТ
- Не определено

порывы ветра, м/с

- линии электропередач

10 - количество осадков (УГМС), мм

17 - порывы ветра (УГМС), м/с

прогноз нарушения ЛЭП (УГМС)

544,4/649 - протяженность ЛЭП/ТП (шт.)

19/230 - кол-во домов/населения

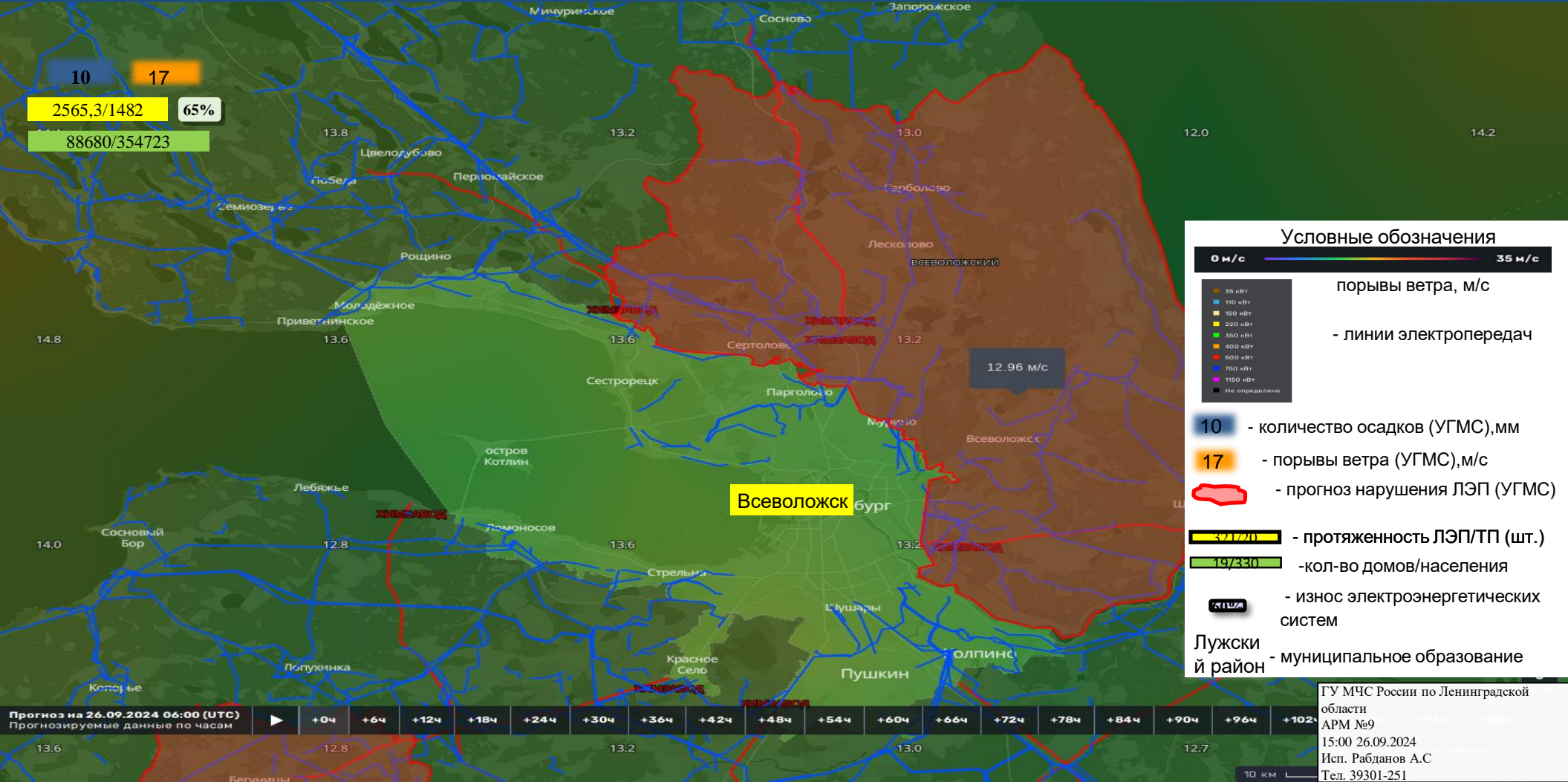
ИИЭА - износ электроэнергетических систем

Лужский район - муниципальное образование

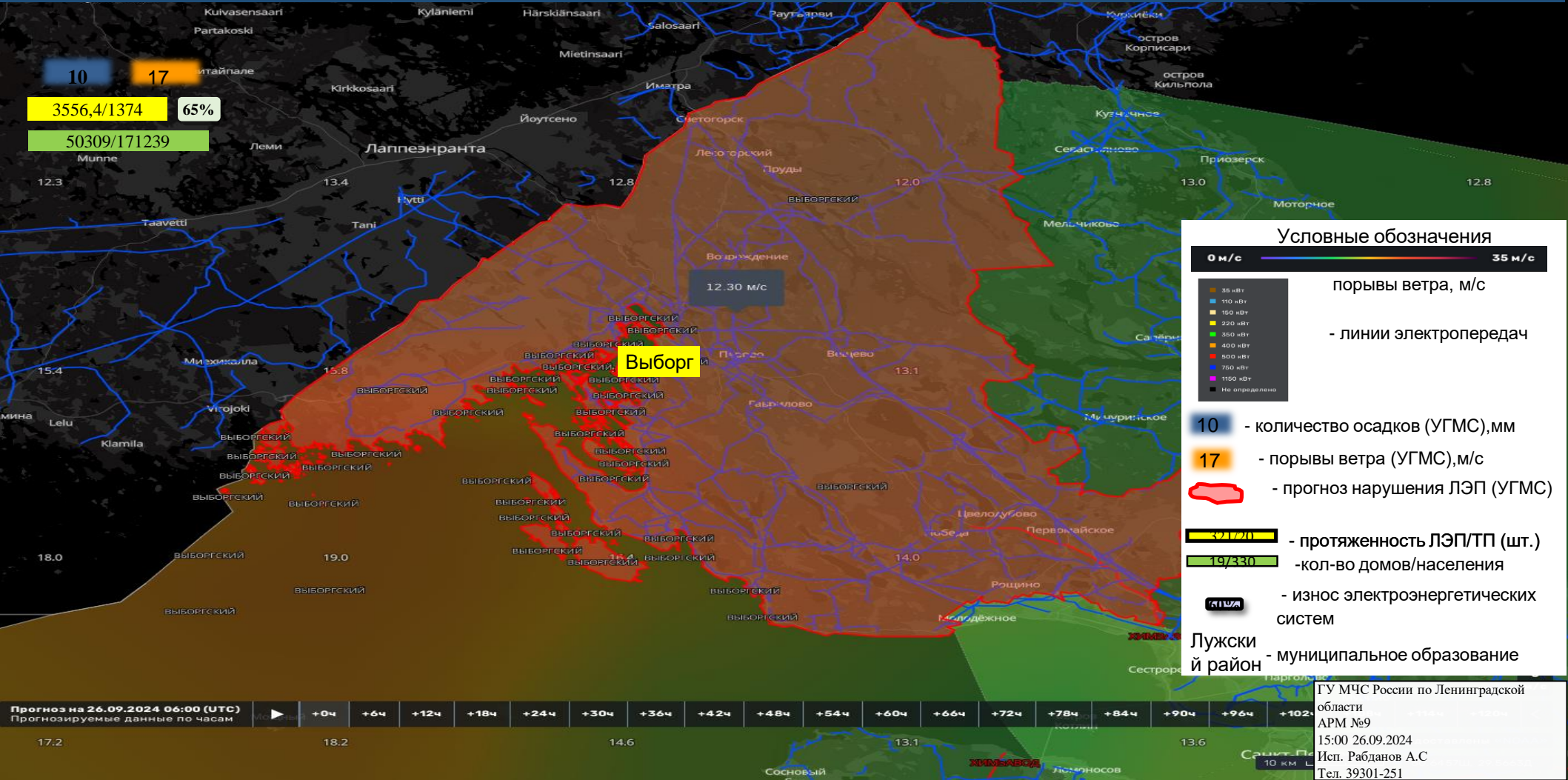
Прогноз на 26.09.2024 06:00 (UTC) | Прогнозируемые данные по часам | +0ч | +6ч | +12ч | +18ч | +24ч | +30ч | +36ч | +42ч | +48ч | +54ч | +60ч | +66ч | +72ч | +78ч | +84ч | +90ч | +96ч | +102ч

ГУ МЧС России по Ленинградской области  
АРМ №9  
15:00 26.09.2024  
Исп. Рабданов А.С.  
Тел. 39301-251

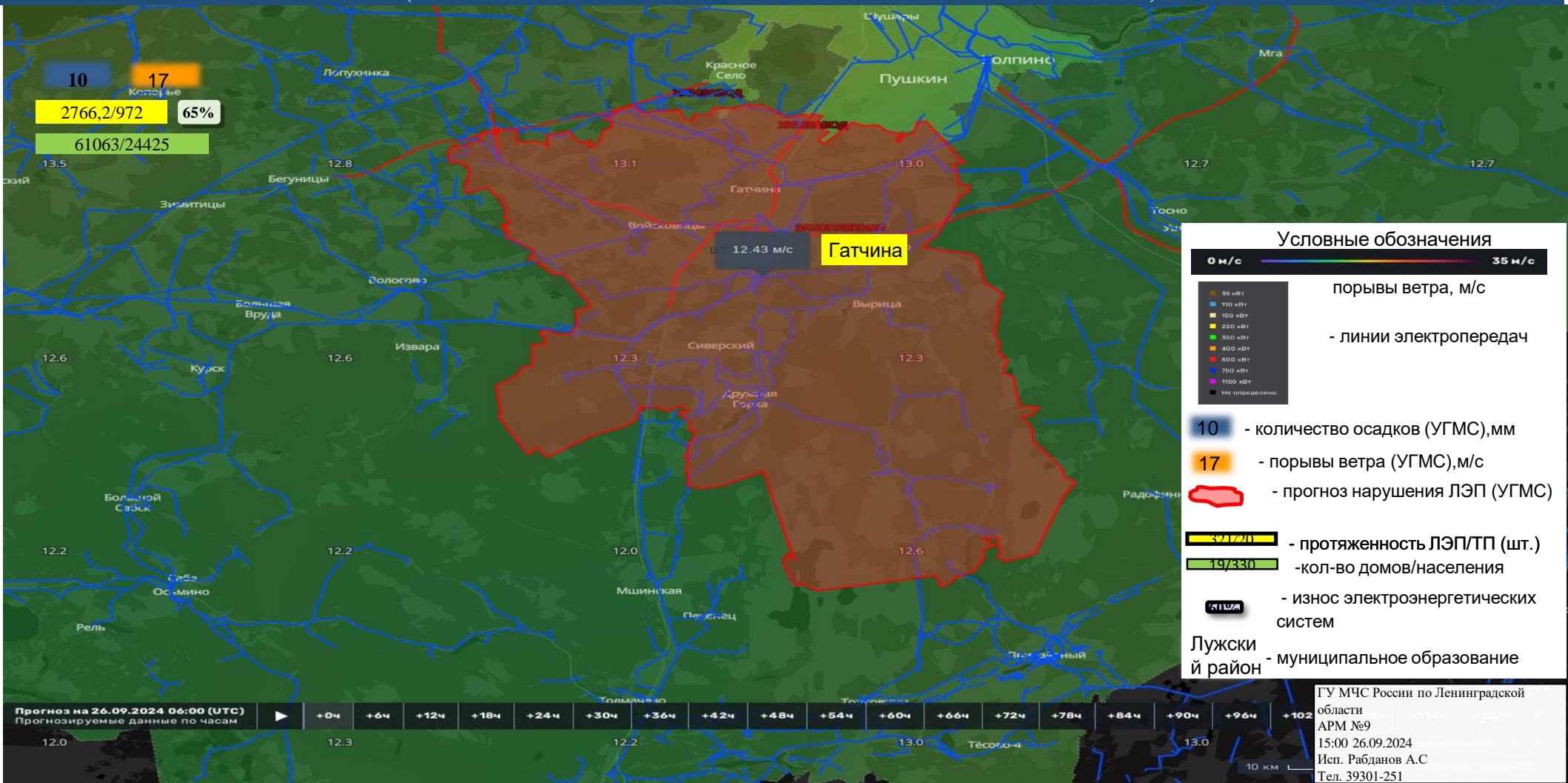
# ИНФОРМАЦИОННЫЕ МАТЕРИАЛЫ ПО ПОРЫВАМ ВЕТРА НА ТЕРРИТОРИИ ВСЕВОЛОЖСКОГО РАЙОНА ЛЕНИНГРАДСКОЙ ОБЛАСТИ (РИСК НАРУШЕНИЯ ЭЛЕКТРОСНАБЖЕНИЯ НА 26.09.2024)



# ИНФОРМАЦИОННЫЕ МАТЕРИАЛЫ ПО ПОРЫВАМ ВЕТРА НА ТЕРРИТОРИИ ВЫБОРГСКОГО РАЙОНА ЛЕНИНГРАДСКОЙ ОБЛАСТИ (РИСК НАРУШЕНИЯ ЭЛЕКТРОСНАБЖЕНИЯ НА 26.09.2024)

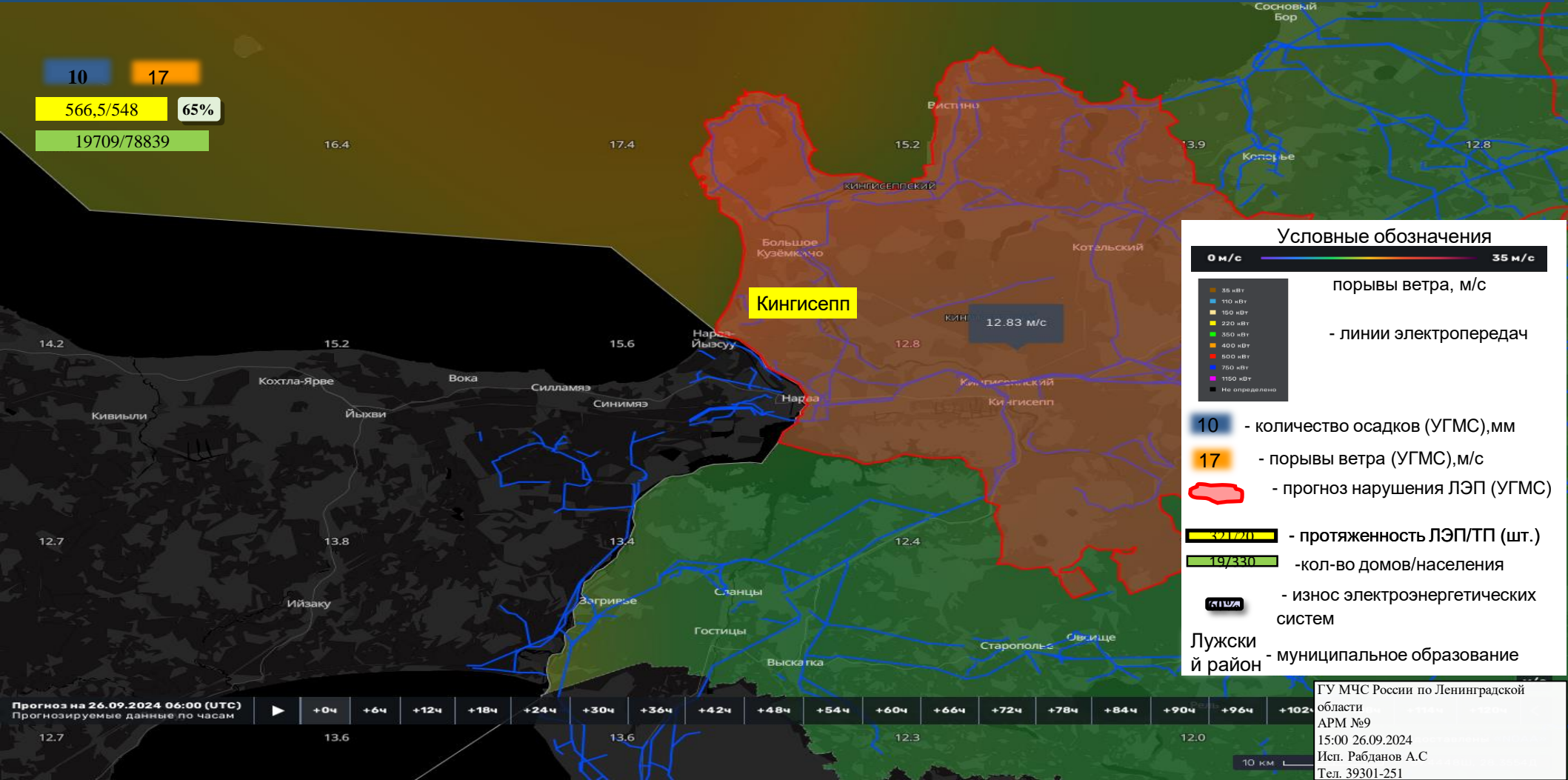


# ИНФОРМАЦИОННЫЕ МАТЕРИАЛЫ ПО ПОРЫВАМ ВЕТРА НА ТЕРРИТОРИИ ГАТЧИНСКОГО РАЙОНА ЛЕНИНГРАДСКОЙ ОБЛАСТИ (РИСК НАРУШЕНИЯ ЭЛЕКТРОСНАБЖЕНИЯ НА 26.09.2024)





# ИНФОРМАЦИОННЫЕ МАТЕРИАЛЫ ПО ПОРЫВАМ ВЕТРА НА ТЕРРИТОРИИ КИНГИСЕПКСКОГО РАЙОНА ЛЕНИНГРАДСКОЙ ОБЛАСТИ (РИСК НАРУШЕНИЯ ЭЛЕКТРОСНАБЖЕНИЯ НА 26.09.2024)



## Условные обозначения

0 м/с ————— 35 м/с

- 35 кВт
  - 110 кВт
  - 150 кВт
  - 220 кВт
  - 350 кВт
  - 400 кВт
  - 500 кВт
  - 760 кВт
  - 1150 кВт
  - Не определено
- порывы ветра, м/с
- линии электропередач

**10** - количество осадков (УГМС), мм

**17** - порывы ветра (УГМС), м/с

**19709/78839** - прогноз нарушения ЛЭП (УГМС)

**566,5/548** - протяженность ЛЭП/ТП (шт.)

**19709/78839** - кол-во домов/населения

**65%** - износ электроэнергетических систем

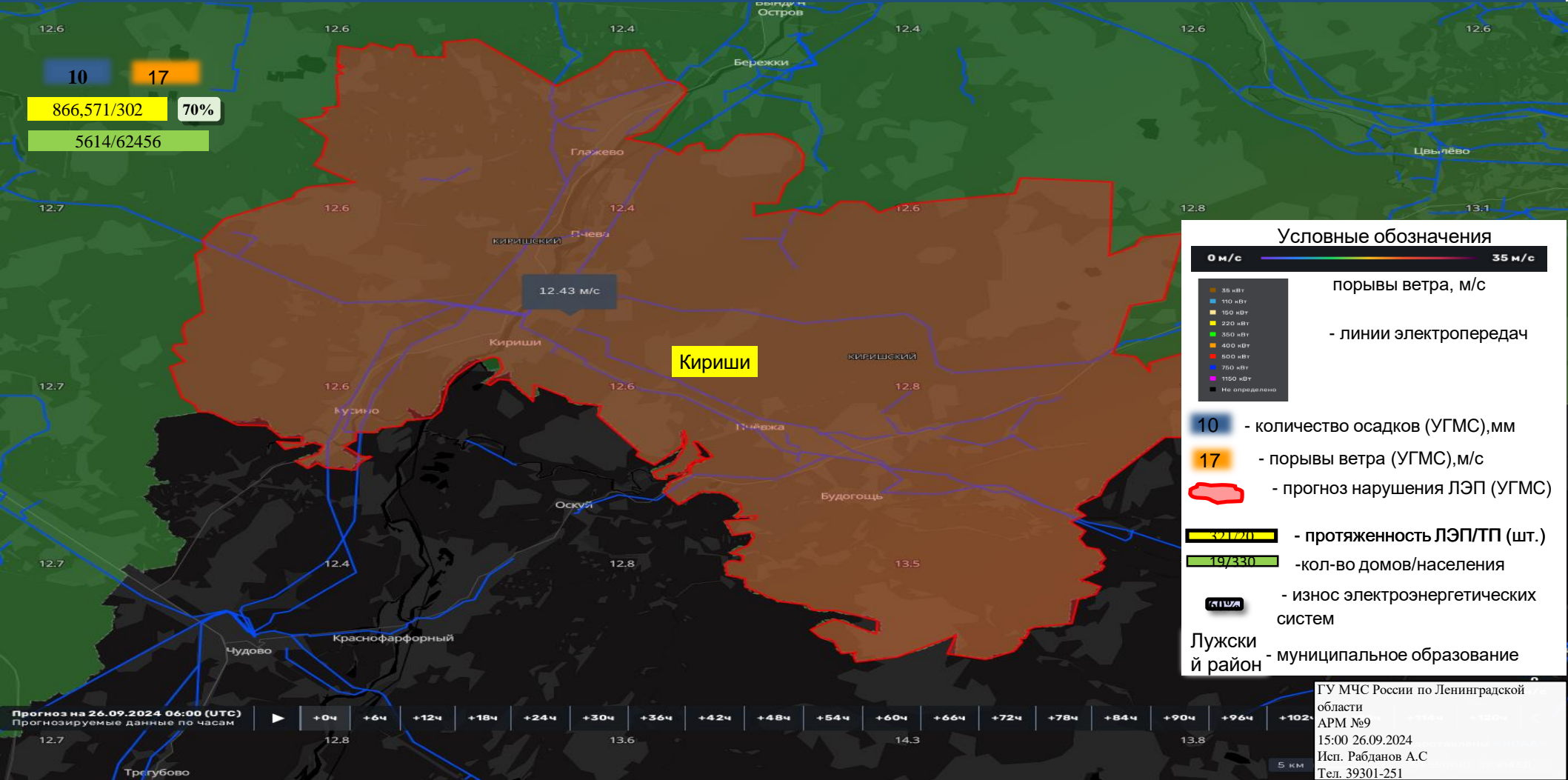
**Лужский район** - муниципальное образование

ГУ МЧС России по Ленинградской области  
АРМ №9  
15:00 26.09.2024  
Исп. Рабданов А.С  
Тел. 39301-251

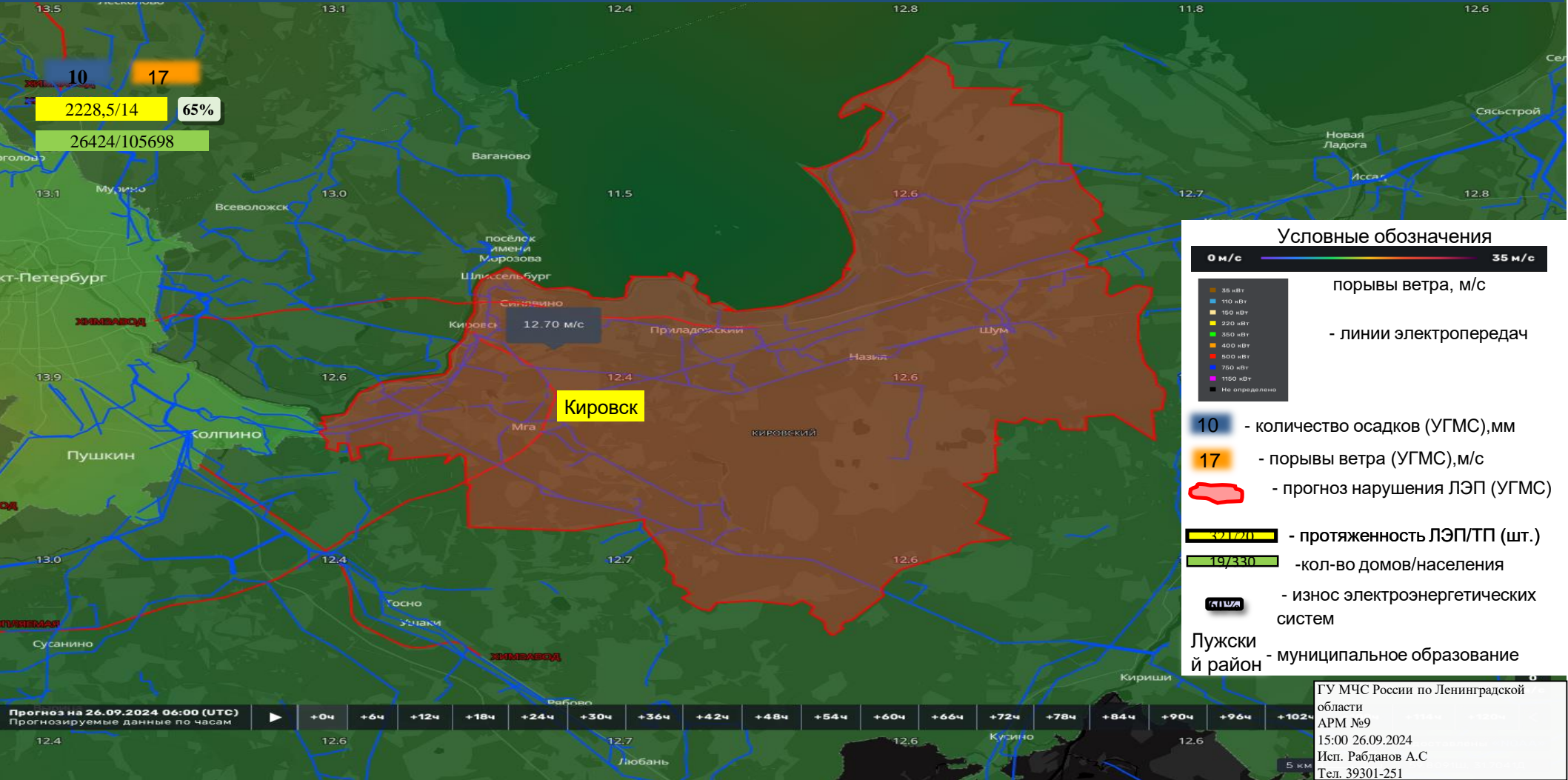
Прогноз на 26.09.2024 06:00 (UTC)  
Прогнозируемые данные по часам

+0ч   +6ч   +12ч   +18ч   +24ч   +30ч   +36ч   +42ч   +48ч   +54ч   +60ч   +66ч   +72ч   +78ч   +84ч   +90ч   +96ч   +102ч

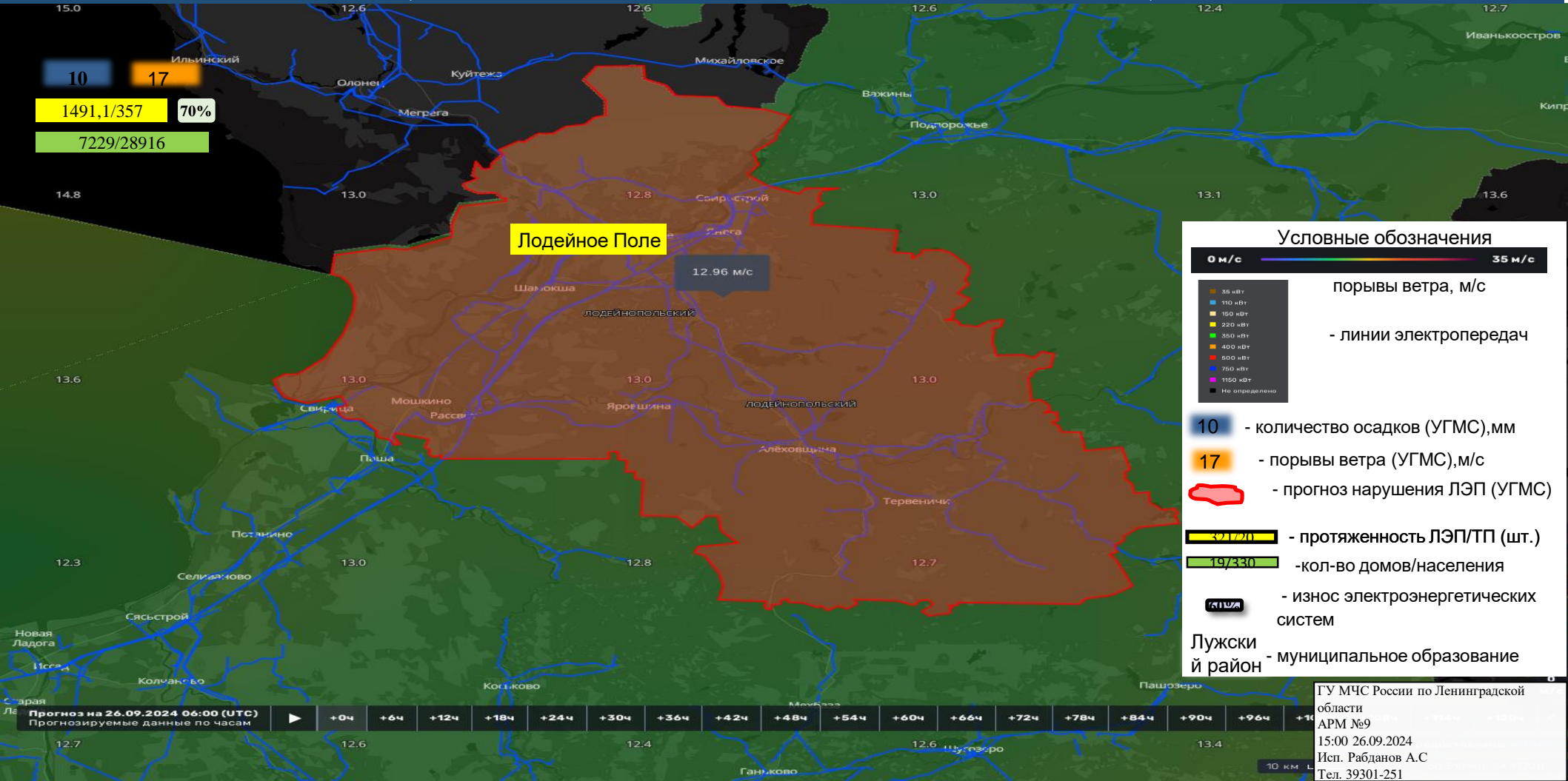
# ИНФОРМАЦИОННЫЕ МАТЕРИАЛЫ ПО ПОРЫВАМ ВЕТРА НА ТЕРРИТОРИИ КИРИШСКОГО РАЙОНА ЛЕНИНГРАДСКОЙ ОБЛАСТИ (РИСК НАРУШЕНИЯ ЭЛЕКТРОСНАБЖЕНИЯ НА 26.09.2024)



# ИНФОРМАЦИОННЫЕ МАТЕРИАЛЫ ПО ПОРЫВАМ ВЕТРА НА ТЕРРИТОРИИ КИРОВСКОГО РАЙОНА ЛЕНИНГРАДСКОЙ ОБЛАСТИ (РИСК НАРУШЕНИЯ ЭЛЕКТРОСНАБЖЕНИЯ НА 26.09.2024)



# ИНФОРМАЦИОННЫЕ МАТЕРИАЛЫ ПО ПОРЫВАМ ВЕТРА НА ТЕРРИТОРИИ ЛОДЕЙНОПОЛЬСКОГО РАЙОНА ЛЕНИНГРАДСКОЙ ОБЛАСТИ (РИСК НАРУШЕНИЯ ЭЛЕКТРОСНАБЖЕНИЯ НА 26.09.2024)



## Условные обозначения

0 м/с ————— 35 м/с

- 35 кВТ
- 110 кВТ
- 150 кВТ
- 220 кВТ
- 350 кВТ
- 400 кВТ
- 500 кВТ
- 760 кВТ
- 1150 кВТ
- Не определено

порывы ветра, м/с

- линии электропередач

10 - количество осадков (УГМС), мм

17 - порывы ветра (УГМС), м/с

— - прогноз нарушения ЛЭП (УГМС)

1491.1/357 - протяженность ЛЭП/ТП (шт.)

7229/28916 - кол-во домов/населения

70% - износ электроэнергетических систем

Лужский район - муниципальное образование

ГУ МЧС России по Ленинградской области  
АРМ №9

15:00 26.09.2024

Исп. Рабданов А.С

Тел. 39301-251

Прогноз на 26.09.2024 06:00 (UTC)  
Прогнозируемые данные по часам

▶ +0ч +6ч +12ч +18ч +24ч +30ч +36ч +42ч +48ч +54ч +60ч +66ч +72ч +78ч +84ч +90ч +96ч +102ч

# ИНФОРМАЦИОННЫЕ МАТЕРИАЛЫ ПО ПОРЫВАМ ВЕТРА НА ТЕРРИТОРИИ ЛОМОНОСОВСКОГО РАЙОНА ЛЕНИНГРАДСКОЙ ОБЛАСТИ (РИСК НАРУШЕНИЯ ЭЛЕКТРОСНАБЖЕНИЯ НА 26.09.2024)



10 17  
 1053,9/252 65%  
 17962/71250

**\*Примечание:**  
 Административный центр Ломоносовского района (г. Ломоносов) находится на территории Петродворцового района г. Санкт-Петербурга

### Условные обозначения

0 м/с ————— 35 м/с

- 35 кВт
- 110 кВт
- 150 кВт
- 220 кВт
- 350 кВт
- 400 кВт
- 500 кВт
- 760 кВт
- 1150 кВт
- Не определено

порывы ветра, м/с  
 - линии электропередач

10 - количество осадков (УГМС), мм  
 17 - порывы ветра (УГМС), м/с  
 - прогноз нарушения ЛЭП (УГМС)

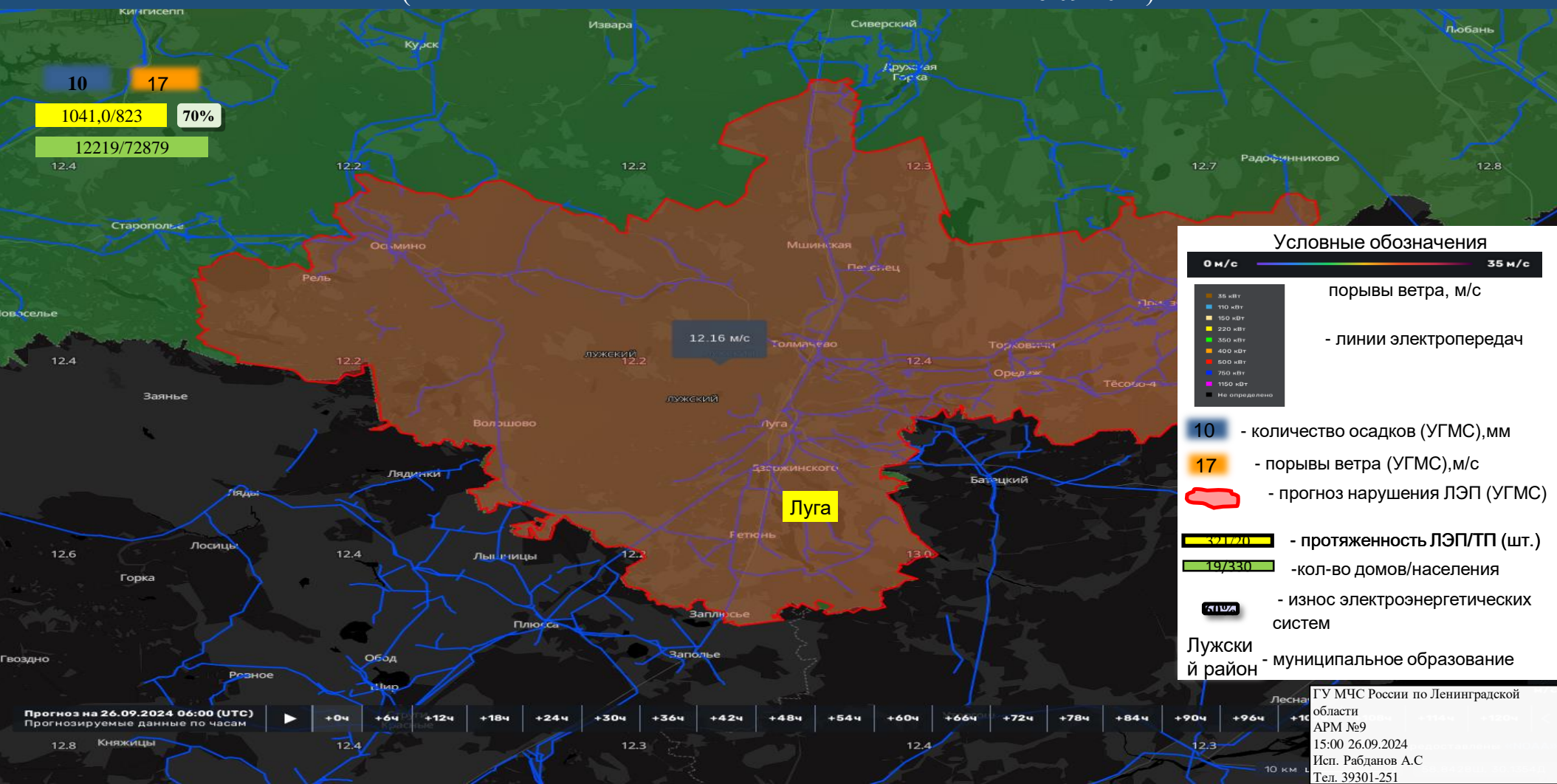
1053,9/252 - протяженность ЛЭП/ТП (шт.)  
 17962/71250 - кол-во домов/населения  
 65% - износ электроэнергетических систем

Лужский район - муниципальное образование

Прогноз на 26.09.2024 06:00 (UTC)  
 Прогнозируемые данные по часам

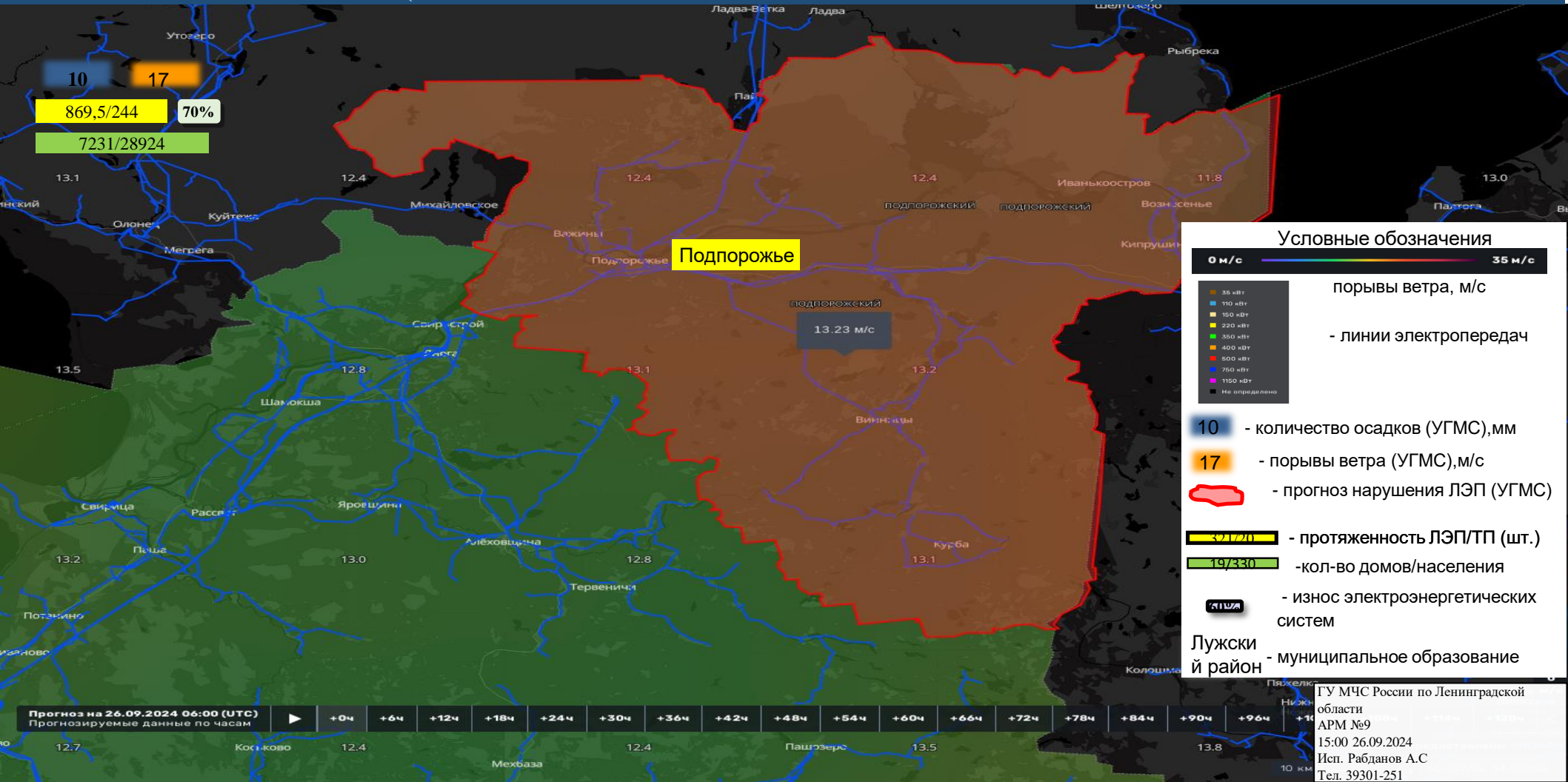
▶	+0ч	+6ч	+12ч	+18ч	+24ч	+30ч	+36ч	+42ч	+48ч	+54ч	+60ч	+66ч	+72ч	+78ч	+84ч	+90ч	+96ч	+102ч
---	-----	-----	------	------	------	------	------	------	------	------	------	------	------	------	------	------	------	-------

# ИНФОРМАЦИОННЫЕ МАТЕРИАЛЫ ПО ПОРЫВАМ ВЕТРА НА ТЕРРИТОРИИ ЛУЖСКОГО РАЙОНА ЛЕНИНГРАДСКОЙ ОБЛАСТИ (РИСК НАРУШЕНИЯ ЭЛЕКТРОСНАБЖЕНИЯ НА 26.09.2024)



ГУ МЧС России по Ленинградской области  
АРМ №9  
15:00 26.09.2024  
Исп. Рабданов А.С.  
Тел. 39301-251

# ИНФОРМАЦИОННЫЕ МАТЕРИАЛЫ ПО ПОРЫВАМ ВЕТРА НА ТЕРРИТОРИИ ПОДПОРОЖСКОГО РАЙОНА ЛЕНИНГРАДСКОЙ ОБЛАСТИ (РИСК НАРУШЕНИЯ ЭЛЕКТРОСНАБЖЕНИЯ НА 26.09.2024)



## Условные обозначения

0 м/с — 35 м/с

- 35 кВт
  - 110 кВт
  - 150 кВт
  - 220 кВт
  - 350 кВт
  - 400 кВт
  - 500 кВт
  - 750 кВт
  - 1150 кВт
  - не определено
- порывы ветра, м/с  
- линии электропередач

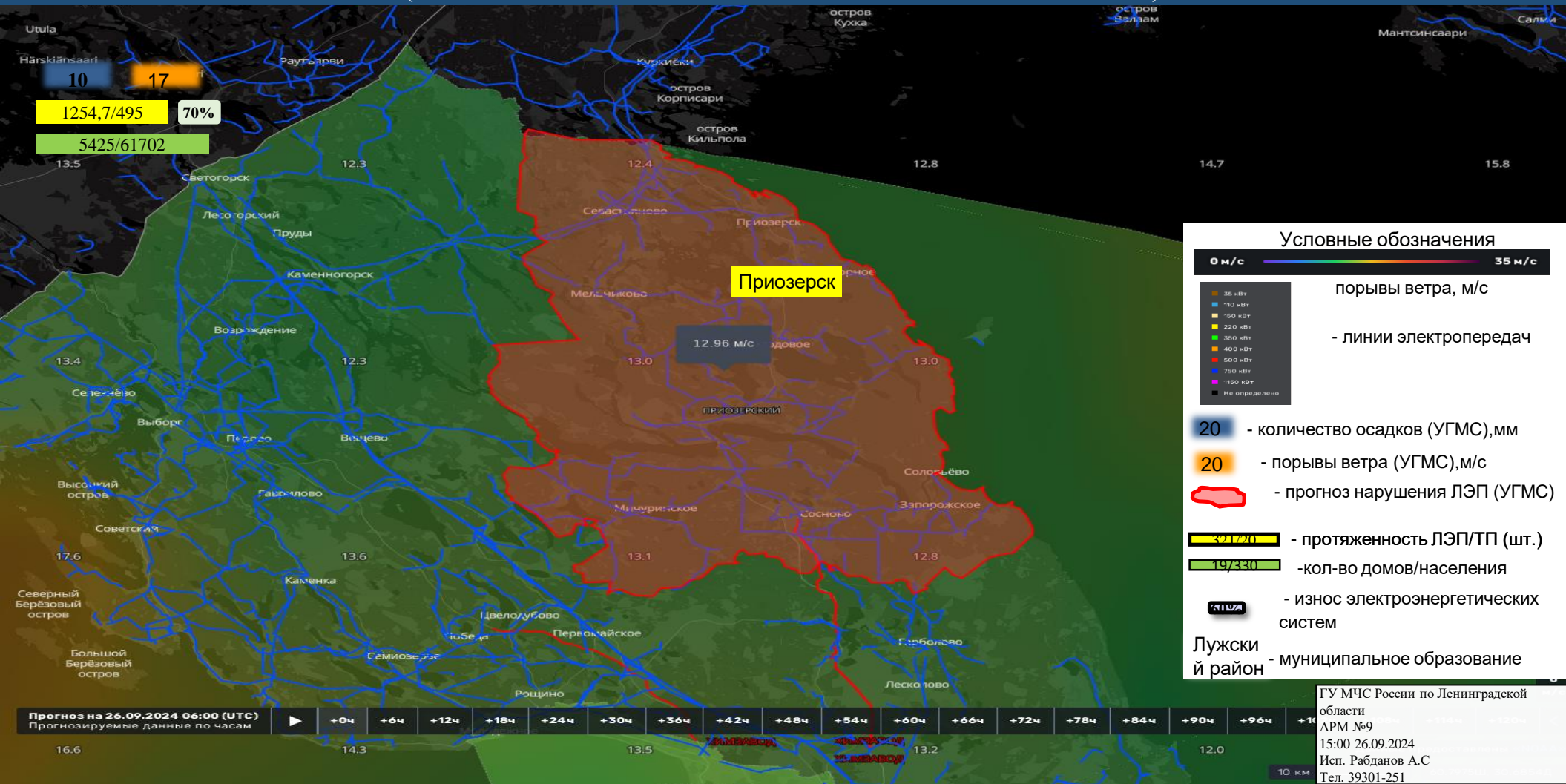
- 10 - количество осадков (УГМС), мм
- 17 - порывы ветра (УГМС), м/с
- прогноз нарушения ЛЭП (УГМС)

- 869,5/244 - протяженность ЛЭП/ТП (шт.)
- 7231/28924 - кол-во домов/населения

— износ электроэнергетических систем

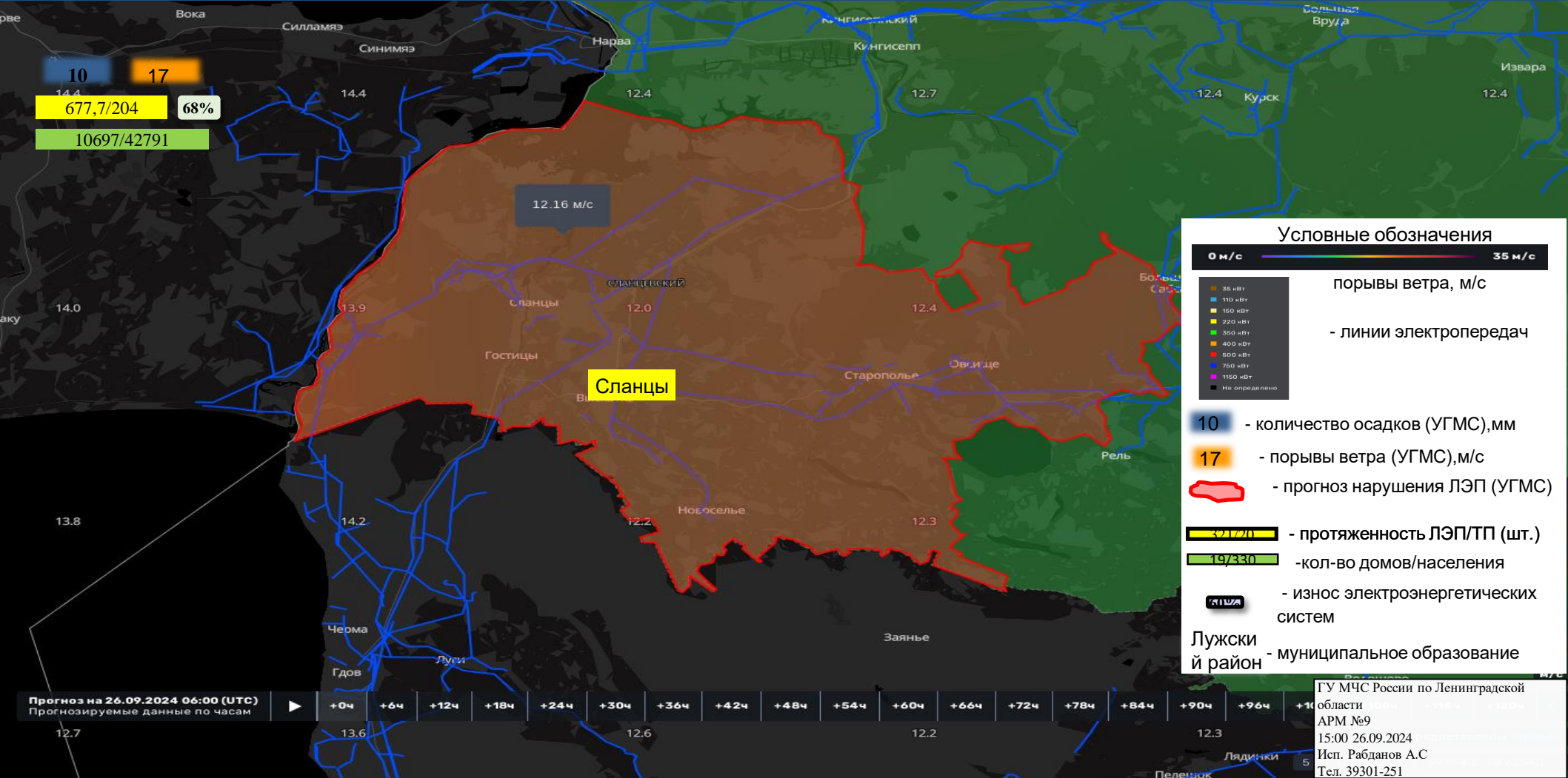
Лужский район - муниципальное образование

# ИНФОРМАЦИОННЫЕ МАТЕРИАЛЫ ПО ПОРЫВАМ ВЕТРА НА ТЕРРИТОРИИ ПРИОЗЕРСКОГО РАЙОНА ЛЕНИНГРАДСКОЙ ОБЛАСТИ (РИСК НАРУШЕНИЯ ЭЛЕКТРОСНАБЖЕНИЯ НА 26.09.2024)





# ИНФОРМАЦИОННЫЕ МАТЕРИАЛЫ ПО ПОРЫВАМ ВЕТРА НА ТЕРРИТОРИИ СЛАНЦЕВСКОГО РАЙОНА ЛЕНИНГРАДСКОЙ ОБЛАСТИ (РИСК НАРУШЕНИЯ ЭЛЕКТРОСНАБЖЕНИЯ НА 26.09.2024)



10 17  
677,7/204 68%  
10697/42791

12.16 м/с

Сланцы

## Условные обозначения

0 м/с ————— 35 м/с

- 35 кВт
- 110 кВт
- 150 кВт
- 220 кВт
- 350 кВт
- 400 кВт
- 600 кВт
- 760 кВт
- 1150 кВт
- Не определено

порывы ветра, м/с  
- линии электропередач

- 10 - количество осадков (УГМС), мм
- 17 - порывы ветра (УГМС), м/с
- - прогноз нарушения ЛЭП (УГМС)

677,7/204 - протяженность ЛЭП/ТП (шт.)

10697/42791 - кол-во домов/населения

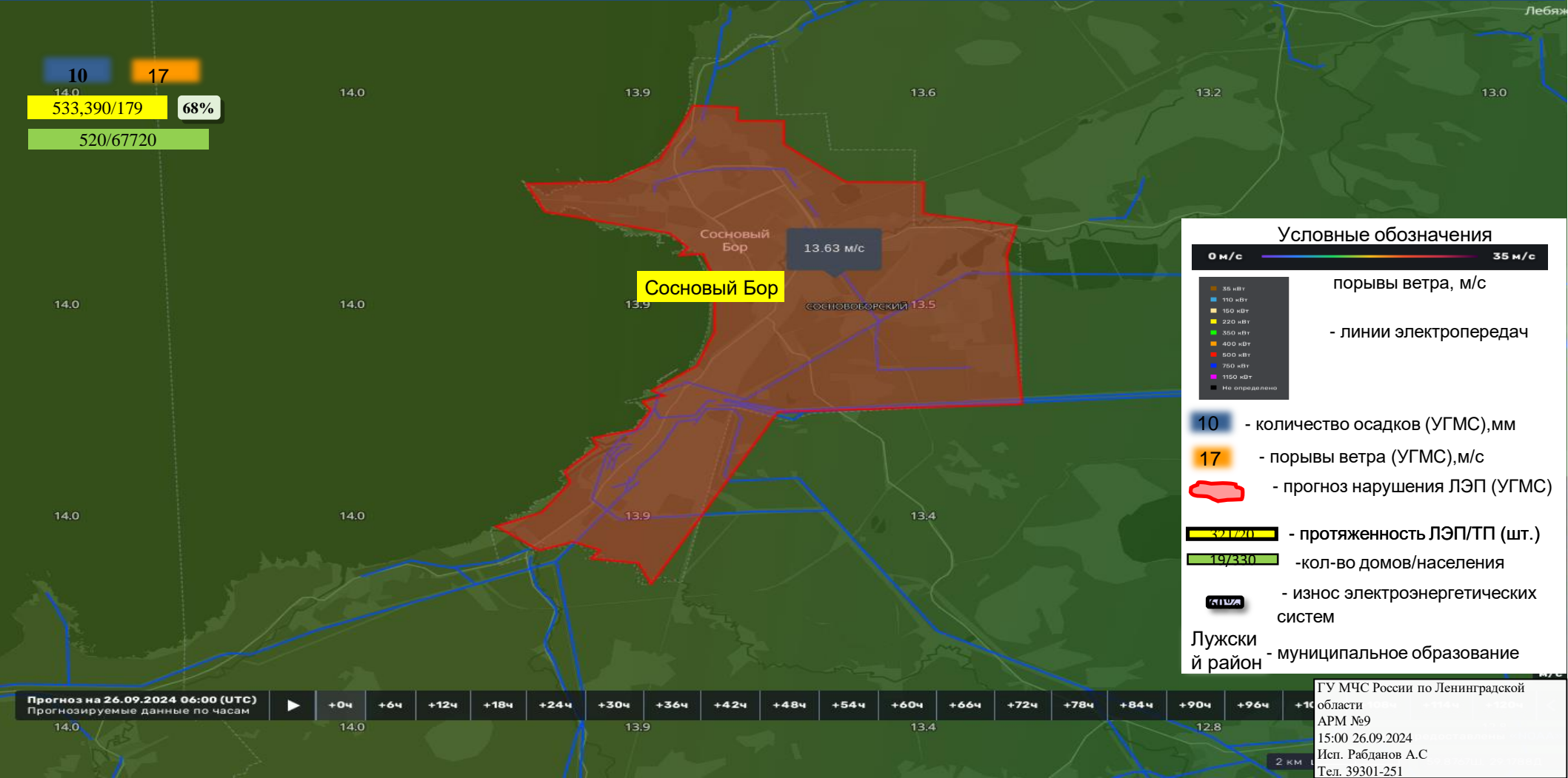
68% - износ электроэнергетических систем

Лужский район - муниципальное образование

Прогноз на 26.09.2024 06:00 (UTC) | Прогнозируемые данные по часам | +0ч | +6ч | +12ч | +18ч | +24ч | +30ч | +36ч | +42ч | +48ч | +54ч | +60ч | +66ч | +72ч | +78ч | +84ч | +90ч | +96ч | +102ч

ГУ МЧС России по Ленинградской области  
АРМ №9  
15:00 26.09.2024  
Исп. Рабаданов А.С.  
Тел. 39301-251

# ИНФОРМАЦИОННЫЕ МАТЕРИАЛЫ ПО ПОРЫВАМ ВЕТРА НА ТЕРРИТОРИИ СОСНОВОБОРСКОГО ГОРОДСКОГО ОКРУГА ЛЕНИНГРАДСКОЙ ОБЛАСТИ (РИСК НАРУШЕНИЯ ЭЛЕКТРОСНАБЖЕНИЯ НА 26.09.2024)



### Условные обозначения

0 м/с ————— 35 м/с

порывы ветра, м/с

- линии электропередач

10 - количество осадков (УГМС), мм

17 - порывы ветра (УГМС), м/с

Красная область - прогноз нарушения ЛЭП (УГМС)

Желтый бар 533,390/179 - протяженность ЛЭП/ТП (шт.)

Зеленый бар 520/67720 - кол-во домов/населения

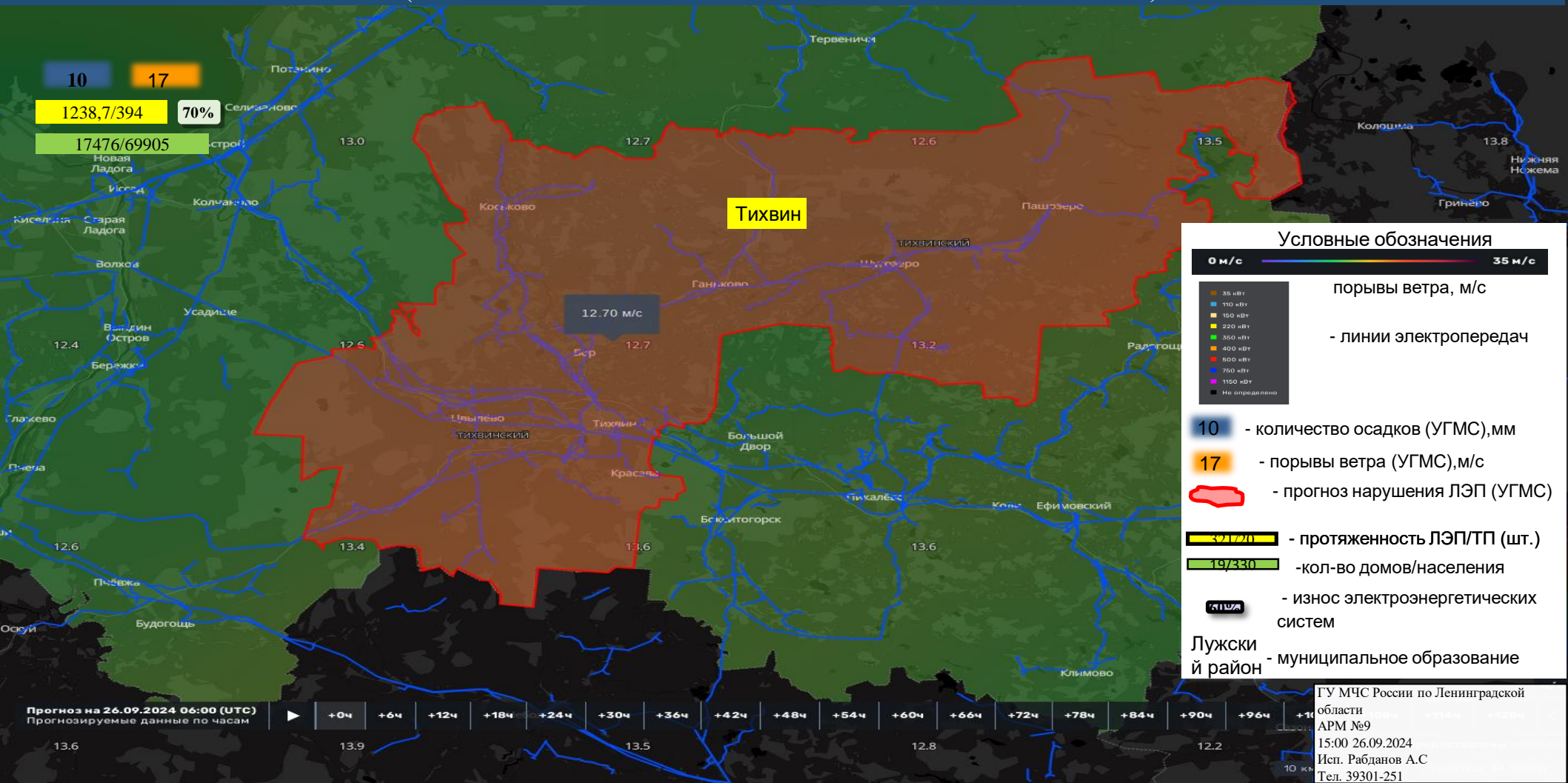
Квадрат с цифрой 68% - износ электроэнергетических систем

Лужский район - муниципальное образование

Прогноз на 26.09.2024 06:00 (UTC) | Прогнозируемые данные по часам | +0ч | +6ч | +12ч | +18ч | +24ч | +30ч | +36ч | +42ч | +48ч | +54ч | +60ч | +66ч | +72ч | +78ч | +84ч | +90ч | +96ч | +102ч

ГУ МЧС России по Ленинградской области  
АРМ №9  
15:00 26.09.2024  
Исп. Рабданов А.С  
Тел. 39301-251

# ИНФОРМАЦИОННЫЕ МАТЕРИАЛЫ ПО ПОРЫВАМ ВЕТРА НА ТЕРРИТОРИИ ТИХВИНСКОГО РАЙОНА ЛЕНИНГРАДСКОЙ ОБЛАСТИ (РИСК НАРУШЕНИЯ ЭЛЕКТРОСНАБЖЕНИЯ НА 26.09.2024)



10 17  
1238,7/394 70%

17476/69905

12.70 м/с

Тихвин

## Условные обозначения

0 м/с — 35 м/с

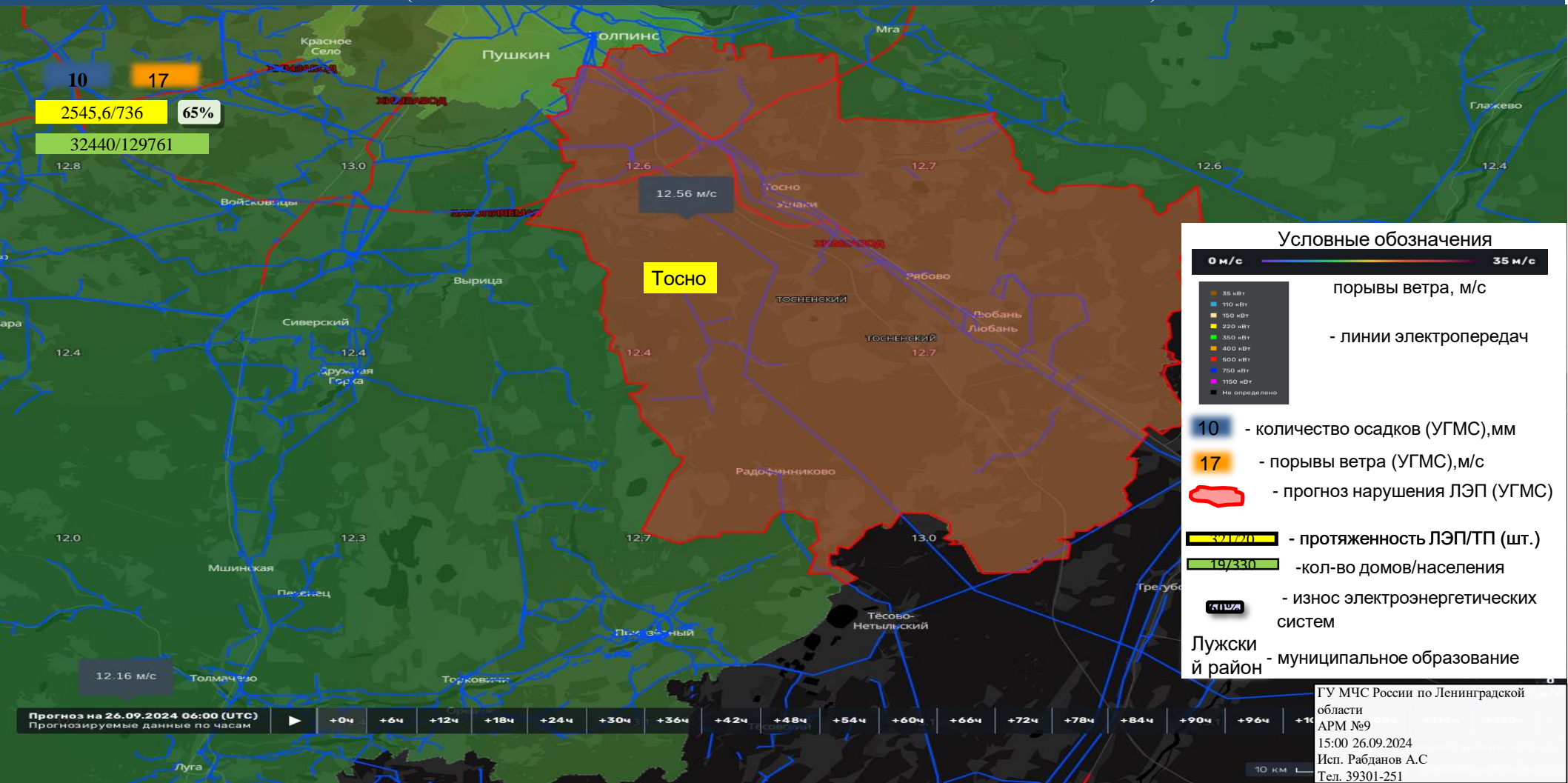
- порывы ветра, м/с
  - линии электропередач
- |               |
|---------------|
| 35 кВт        |
| 110 кВт       |
| 150 кВт       |
| 220 кВт       |
| 350 кВт       |
| 400 кВт       |
| 600 кВт       |
| 760 кВт       |
| 1150 кВт      |
| не определено |

- 10 - количество осадков (УГМС), мм
- 17 - порывы ветра (УГМС), м/с
- прогноз нарушения ЛЭП (УГМС)
- протяженность ЛЭП/ТП (шт.)
- кол-во домов/населения
- износ электроэнергетических систем
- Лужский район - муниципальное образование

Прогноз на 26.09.2024 06:00 (UTC) | Прогнозируемые данные по часам | +0ч +6ч +12ч +18ч +24ч +30ч +36ч +42ч +48ч +54ч +60ч +66ч +72ч +78ч +84ч +90ч +96ч +102ч

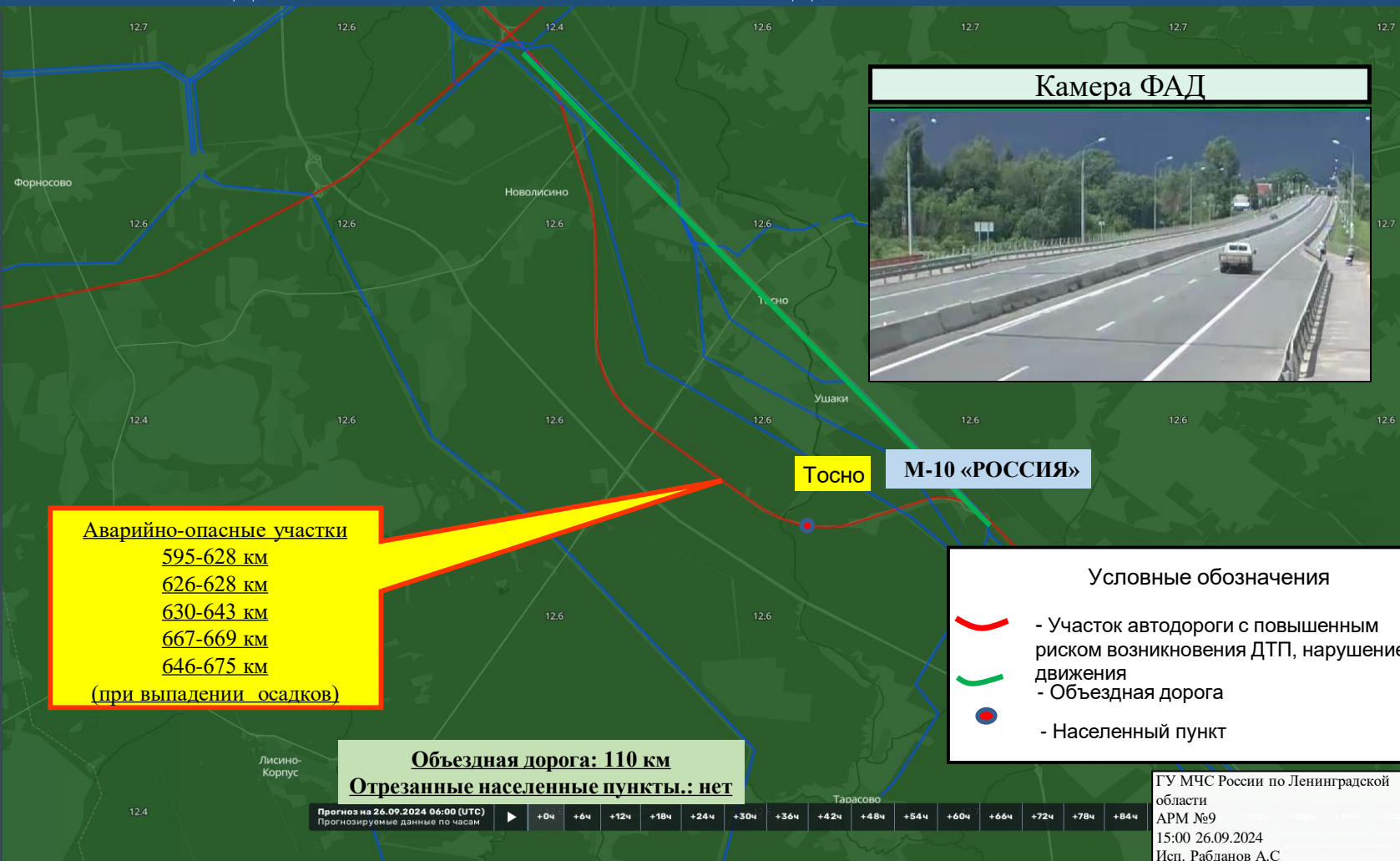
ГУ МЧС России по Ленинградской области  
АРМ №9  
15:00 26.09.2024  
Исп. Рабданов А.С.  
Тел. 39301-251

# ИНФОРМАЦИОННЫЕ МАТЕРИАЛЫ ПО ПОРЫВАМ ВЕТРА НА ТЕРРИТОРИИ ТОСНЕНСКОГО РАЙОНА ЛЕНИНГРАДСКОЙ ОБЛАСТИ (РИСК НАРУШЕНИЯ ЭЛЕКТРОСНАБЖЕНИЯ НА 26.09.2024)



# ИНФОРМАЦИОННЫЕ МАТЕРИАЛЫ ПО РИСКУ НАРУШЕНИЯ ТРАНСПОРТНОГО СООБЩЕНИЯ, СВЯЗАННЫХ С НЕБЛАГОПРИЯТНЫМИ МЕТЕОЯВЛЕНИЯМИ НА ФЕДЕРАЛЬНОЙ АВТОДОРОГЕ М-10 «РОССИЯ» В ЛЕНИНГРАДСКОЙ ОБЛАСТИ НА 26.09.2024

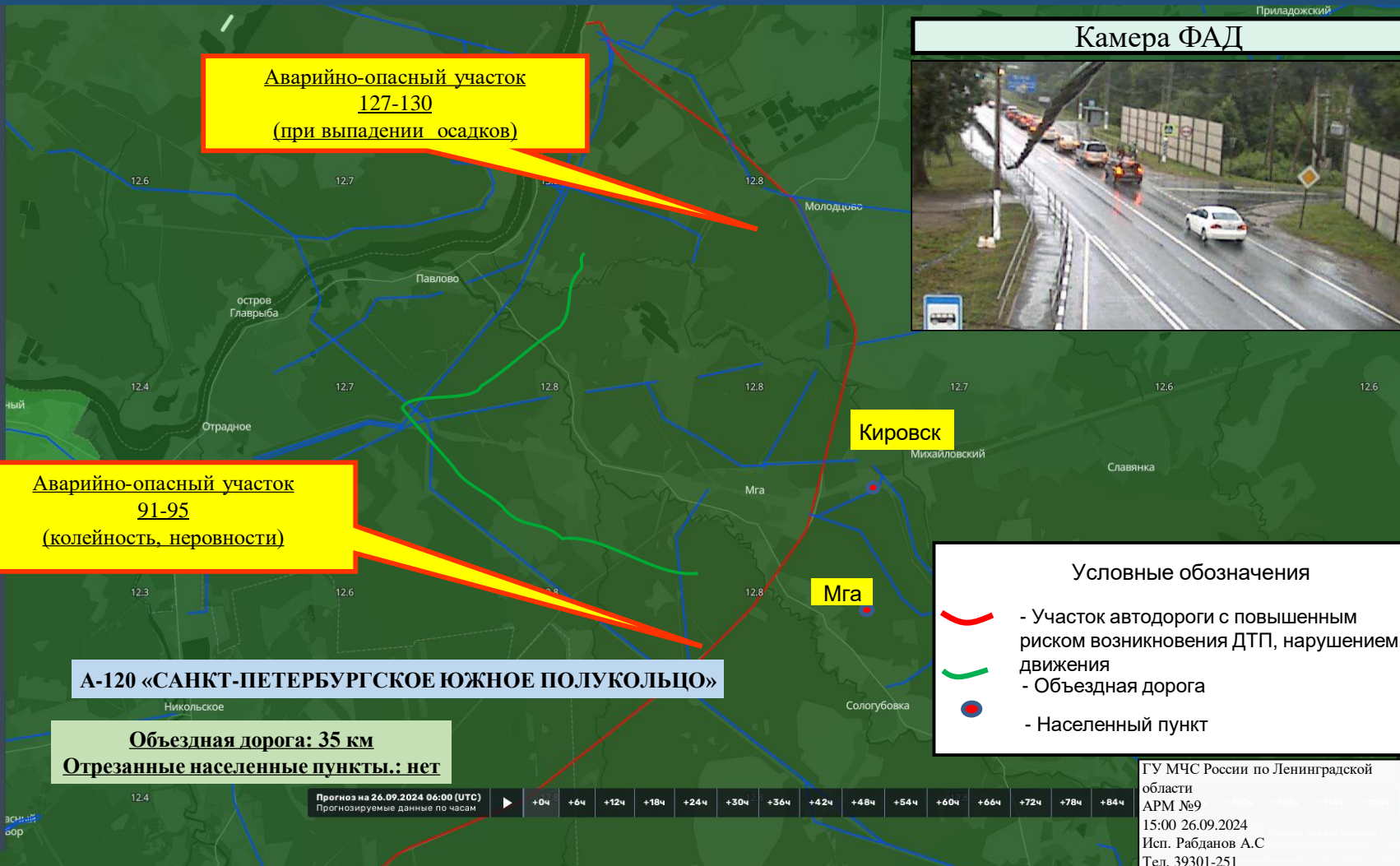
Опасные участки на автомобильных дорогах (Росавтодор)	— ×
М-10 Россия (593-674)	
Координаты (Ш, Д)	59°59'35.30" 78°10'59"35"36"N 30°46'51"E
Дата внесения информации	20 ноября 2020 01:20
Название участка	М-10 Россия (593-674)
Тип риска	Химзавод
Тип опасного участка	участки дорог в зоне опасных объектов
Название дороги	«Россия» Москва - Тверь - Великий Новгород - Санкт-Петербург
Код дороги	М-10
Начало опасного участка (км)	593
Конец опасного участка (км)	674
Регион	Ленинградская область
Ответственная организация	ФКУ «Севзалуправтодор»



# ИНФОРМАЦИОННЫЕ МАТЕРИАЛЫ ПО РИСКУ НАРУШЕНИЯ ТРАНСПОРТНОГО СООБЩЕНИЯ, СВЯЗАННЫХ С НЕБЛАГОПРИЯТНЫМИ МЕТЕОЯВЛЕНИЯМИ НА ФЕДЕРАЛЬНОЙ АВТОДОРОГЕ А-120 «ЮЖНОЕ ПОЛУКОЛЬЦО» В ЛЕНИНГРАДСКОЙ ОБЛАСТИ НА 26.09.2024

А-120 Санкт-Петербургское южное полукольцо

Координаты (Ш, Д)	59°72'35.30.3236 59°43'24"N 30°19'25"E
Дата внесения информации	20 ноября 2020 01:20
Название участка	А-120 Санкт-Петербургское южное полукольцо
Тип риска	Химзавод
Тип опасного участка	участки дорог в зоне опасных объектов
Название дороги	«Санкт-Петербургское южное полукольцо» Кировск - Мга - Гатчина - Большая Ижора
Код дороги	А-120
Начало опасного участка (км)	0
Конец опасного участка (км)	148
Регион	Ленинградская область
Ответственная организация	ФКУ «Севзалуправтдор»



# ИНФОРМАЦИОННЫЕ МАТЕРИАЛЫ ПО РИСКУ НАРУШЕНИЯ ТРАНСПОРТНОГО СООБЩЕНИЯ, СВЯЗАННЫХ С НЕБЛАГОПРИЯТНЫМИ МЕТЕОЯВЛЕНИЯМИ НА ФЕДЕРАЛЬНОЙ АВТОДОРОГЕ А-120 «ЮЖНОЕ ПОЛУКОЛЬЦО» В ЛЕНИНГРАДСКОЙ ОБЛАСТИ НА 26.09.2024

Координаты (Ш, Д)	59.5935 30.7810 59°35'36"N 30°46'51"E
Дата внесения информации	20 ноября 2020 01:20
Название участка	М-10 Россия (593-674)
Тип риска	Химзавод
Тип опасного участка	участки дорог в зоне опасных объектов
Название дороги	«Россия» Москва - Тверь - Великий Новгород - Санкт-Петербург
Код дороги	М-10
Начало опасного участка (км)	593
Конец опасного участка (км)	674
Регион	Ленинградская область
Ответственная организация	ФКУ «Севзалуправтодор»

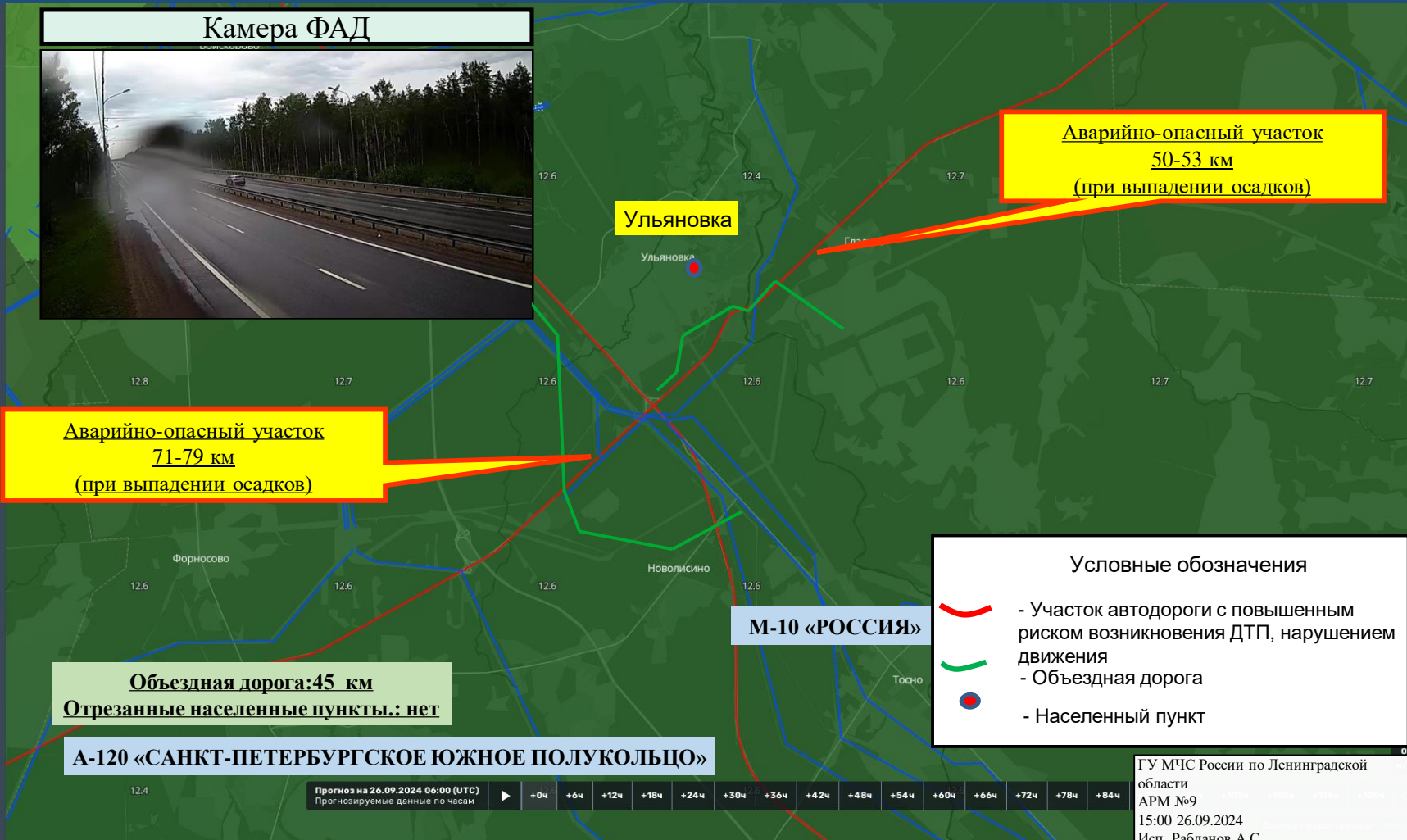


**Аварийно-опасный участок 71-79 км (при выпадении осадков)**

**Аварийно-опасный участок 50-53 км (при выпадении осадков)**

**Объездная дорога: 45 км  
Отрезанные населенные пункты.: нет**

**А-120 «САНКТ-ПЕТЕРБУРГСКОЕ ЮЖНОЕ ПОЛУКОЛЬЦО»**



**Условные обозначения**

- Участок автодороги с повышенным риском возникновения ДТП, нарушением движения
- Объездная дорога
- Населенный пункт

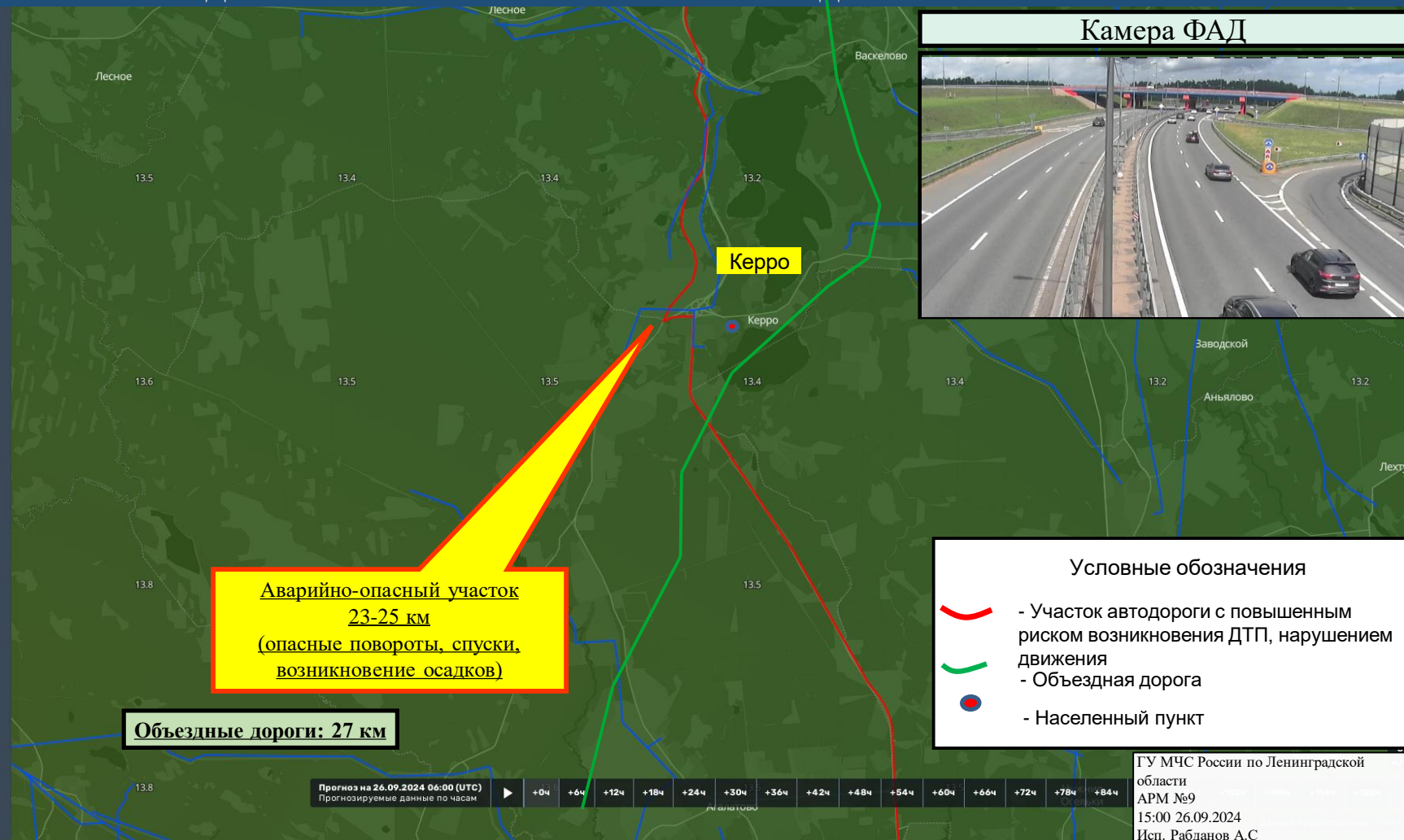
Прогноз на 26.09.2024 06:00 (UTC)  
Прогнозируемые данные по часам

▶	+0ч	+6ч	+12ч	+18ч	+24ч	+30ч	+36ч	+42ч	+48ч	+54ч	+60ч	+66ч	+72ч	+78ч	+84ч
---	-----	-----	------	------	------	------	------	------	------	------	------	------	------	------	------

ГУ МЧС России по Ленинградской области  
АРМ №9  
15:00 26.09.2024  
Исп. Рабданов А.С.  
Тел. 39301-251

# ИНФОРМАЦИОННЫЕ МАТЕРИАЛЫ ПО РИСКУ НАРУШЕНИЯ ТРАНСПОРТНОГО СООБЩЕНИЯ, СВЯЗАННЫХ С НЕБЛАГОПРИЯТНЫМИ МЕТЕОЯВЛЕНИЯМИ НА ФЕДЕРАЛЬНОЙ АВТОДОРОГЕ А-121 «СОРТАВАЛА» В ЛЕНИНГРАДСКОЙ ОБЛАСТИ НА 26.09.2024

Координаты (Ш, Д)	60.3555 30.2726 60°21'19"N 30°16'21"E
Дата внесения информации	20 ноября 2020 01:20
Тип риска	Химзавод
Тип опасного участка	участки дорог в зоне опасных объектов
Название дороги	«Сортавала» Санкт-Петербург - Сортавала - автомобильная дорога Р-21 «Кола»
Код дороги	А-121
Начало опасного участка (км)	9
Конец опасного участка (км)	24
Регион	Ленинградская область
Ответственная организация	ФКУ «Севзалуправтодор»

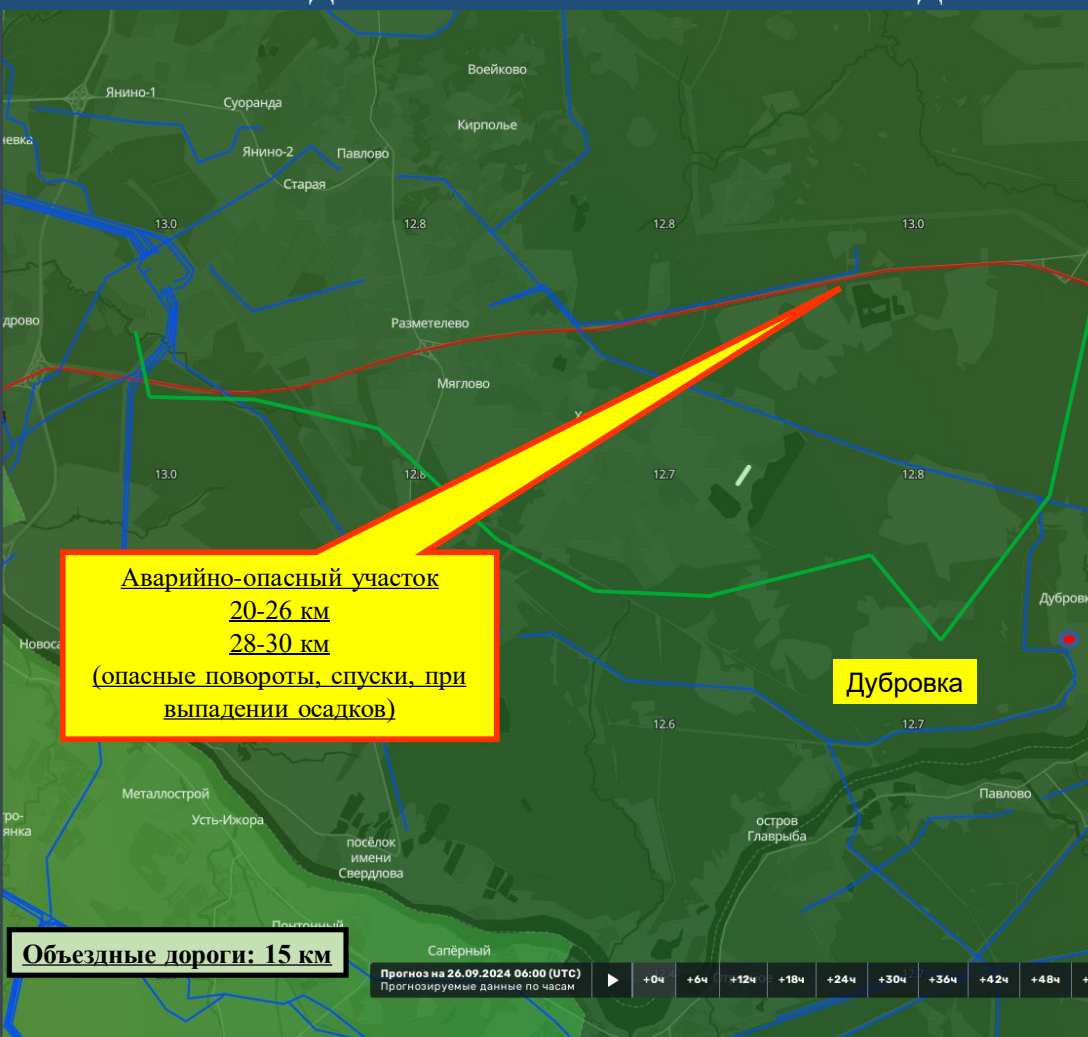


ГУ МЧС России по Ленинградской области  
АРМ №9  
15:00 26.09.2024  
Исп. Рабданов А.С  
Тел. 39301-251



# ИНФОРМАЦИОННЫЕ МАТЕРИАЛЫ ПО РИСКУ НАРУШЕНИЯ ТРАНСПОРТНОГО СООБЩЕНИЯ, СВЯЗАННЫХ С НЕБЛАГОПРИЯТНЫМИ МЕТЕОЯВЛЕНИЯМИ НА ФЕДЕРАЛЬНОЙ АВТОДОРОГЕ Р-21 «КОЛА» В ЛЕНИНГРАДСКОЙ ОБЛАСТИ НА 26.09.2024

Р-21 Кола (12-260)	
Координаты (Ш, Д)	59.8953 30.9586 59°53'43" N 30°57'30" E
Дата внесения информации	20 ноября 2020 01:20
Название участка	Р-21 Кола (12-260)
Тип риска	Химзавод
Тип опасного участка	участки дорог в зоне опасных объектов
Название дороги	«Кола» Санкт-Петербург - Петрозаводск - Мурманск - Печенга - граница с Королевством Норвегия
Код дороги	Р-21
Начало опасного участка (км)	12
Конец опасного участка (км)	260
Регион	Ленинградская область
Ответственная организация	ФКУ «Севзалуправтдор»



Камера ФАД



**Аварийно-опасный участок**  
**20-26 км**  
**28-30 км**  
(опасные повороты, спуски, при выпадении осадков)

**Дубровка**

- Условные обозначения
- Участок автодороги с повышенным риском возникновения ДТП, нарушением движения
  - Объездная дорога
  - Населенный пункт

**Объездные дороги: 15 км**

Прогноз на 26.09.2024 06:00 (UTC) | Прогнозируемые данные по часам

▶	+0ч	+6ч	+12ч	+18ч	+24ч	+30ч	+36ч	+42ч	+48ч	+54ч	+60ч	+66ч	+72ч	+78ч	+84ч
---	-----	-----	------	------	------	------	------	------	------	------	------	------	------	------	------

ГУ МЧС России по Ленинградской области  
АРМ №9  
15:00 26.09.2024  
Исп. Рабданов А.С.  
Тел. 39301-251