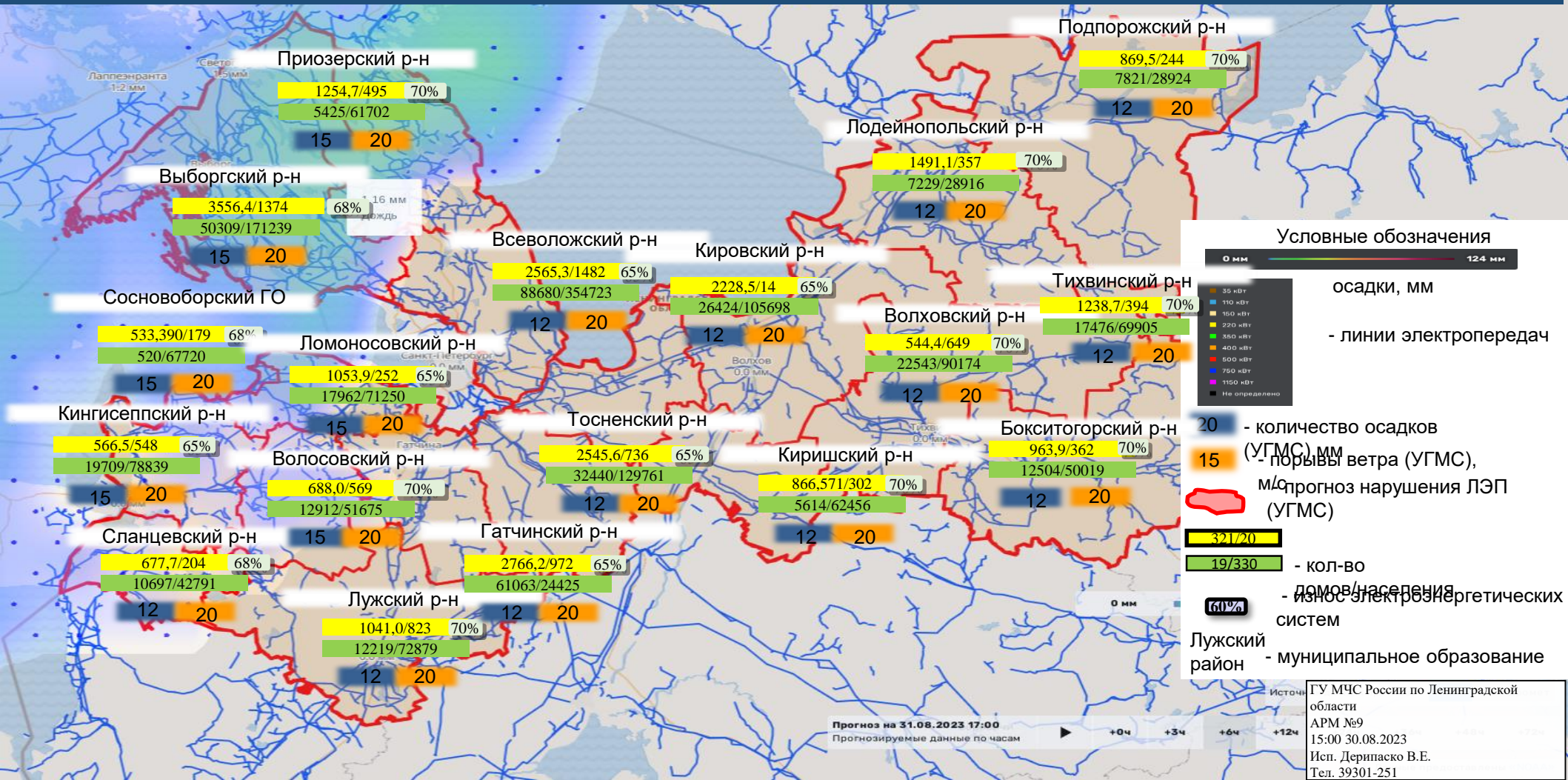
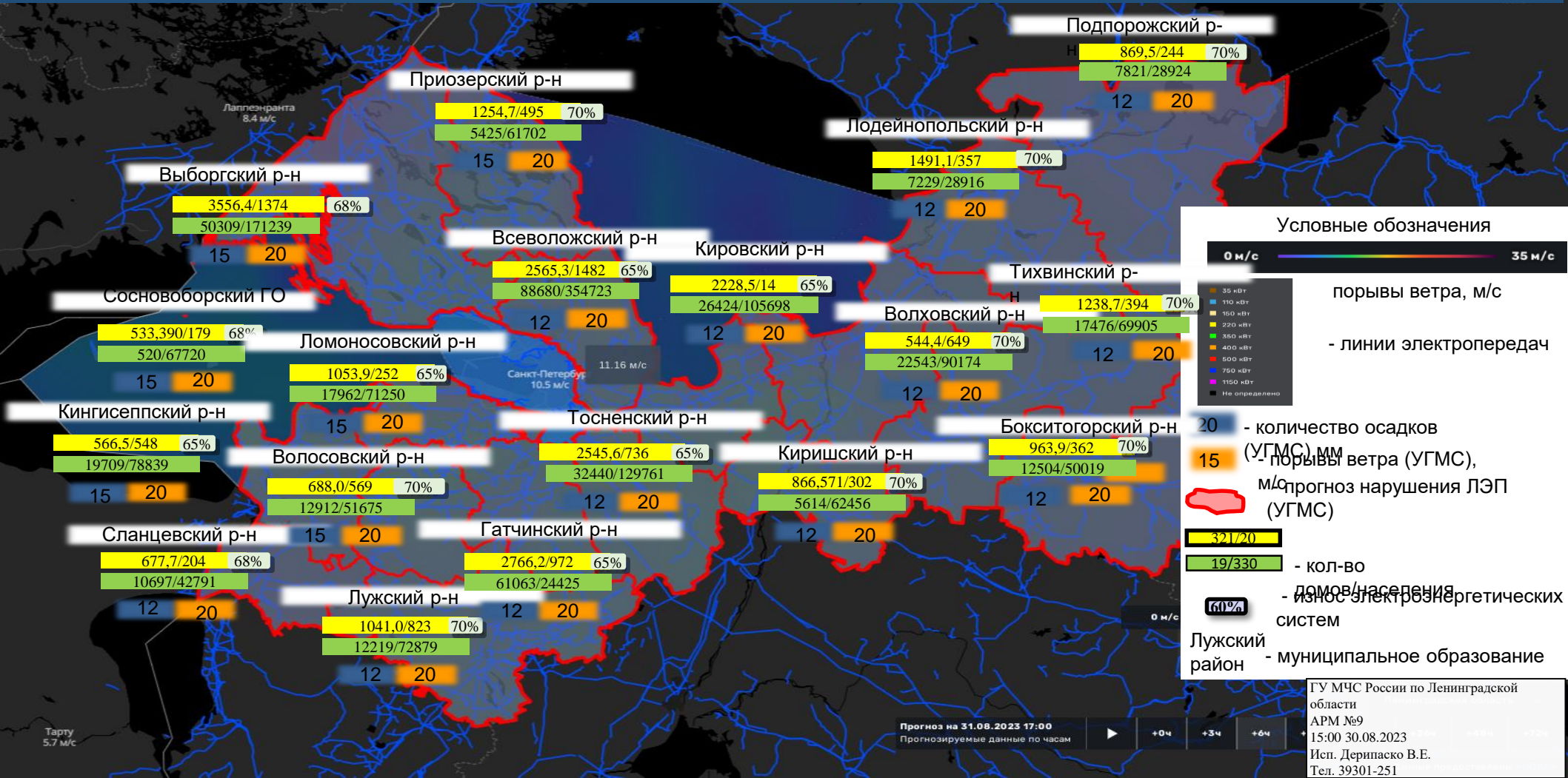


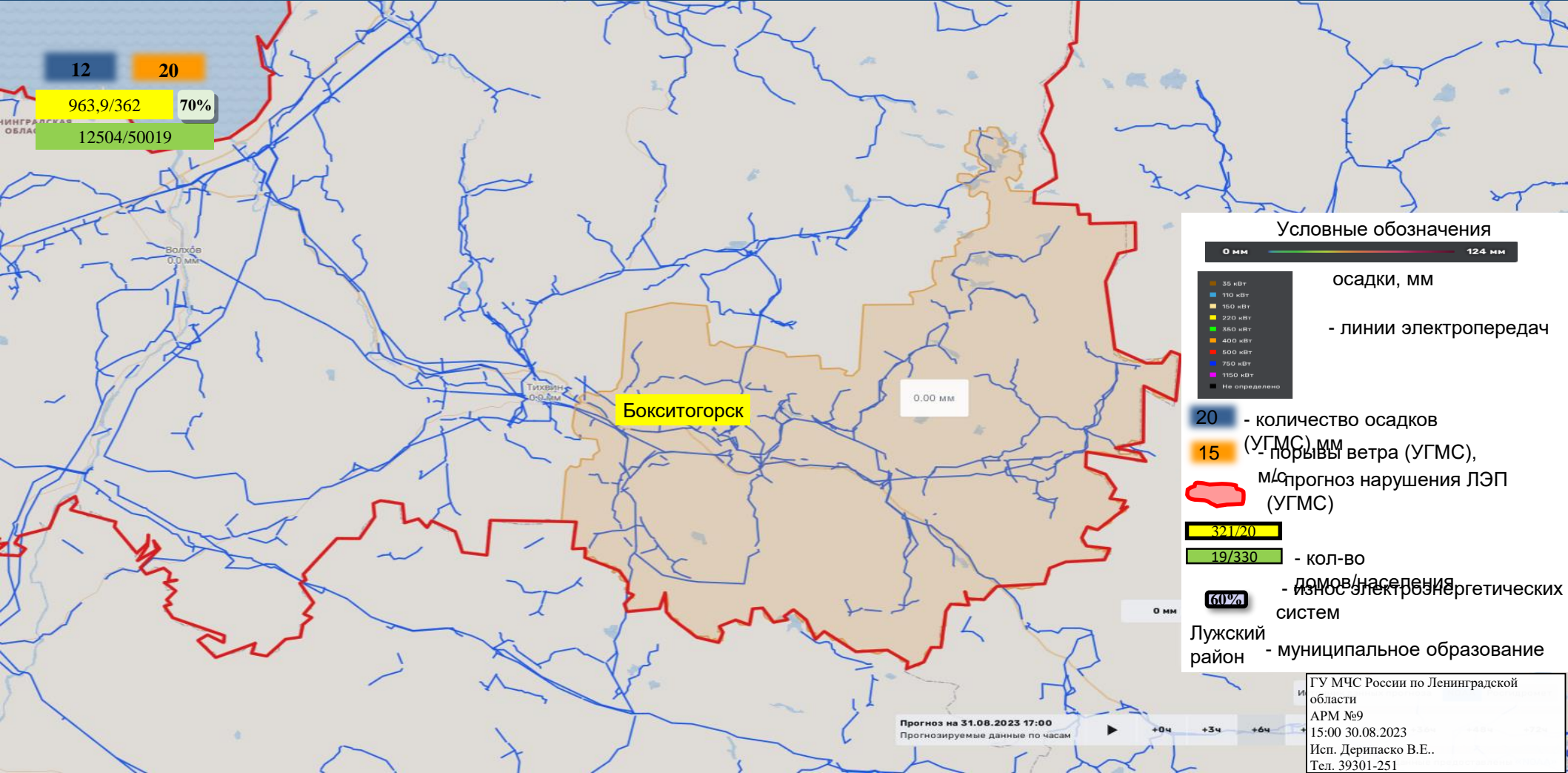
# ИНФОРМАЦИОННЫЕ МАТЕРИАЛЫ ПО ОСАДКАМ НА ТЕРРИТОРИИ ЛЕНИНГРАДСКОЙ ОБЛАСТИ (РИСК НАРУШЕНИЯ ЭЛЕКТРОСНАБЖЕНИЯ НА 31.08.2023)



# ИНФОРМАЦИОННЫЕ МАТЕРИАЛЫ ПО ПОРЫВАМ ВЕТРА НА ТЕРРИТОРИИ ЛЕНИНГРАДСКОЙ ОБЛАСТИ (РИСК НАРУШЕНИЯ ЭЛЕКТРОСНАБЖЕНИЯ НА 31.08.2023)



# ИНФОРМАЦИОННЫЕ МАТЕРИАЛЫ ПО ОСАДКАМ НА ТЕРРИТОРИИ БОКСИТОГОРСКОГО РАЙОНА ЛЕНИНГРАДСКОЙ ОБЛАСТИ (РИСК НАРУШЕНИЯ ЭЛЕКТРОСНАБЖЕНИЯ НА 31.08.2023)

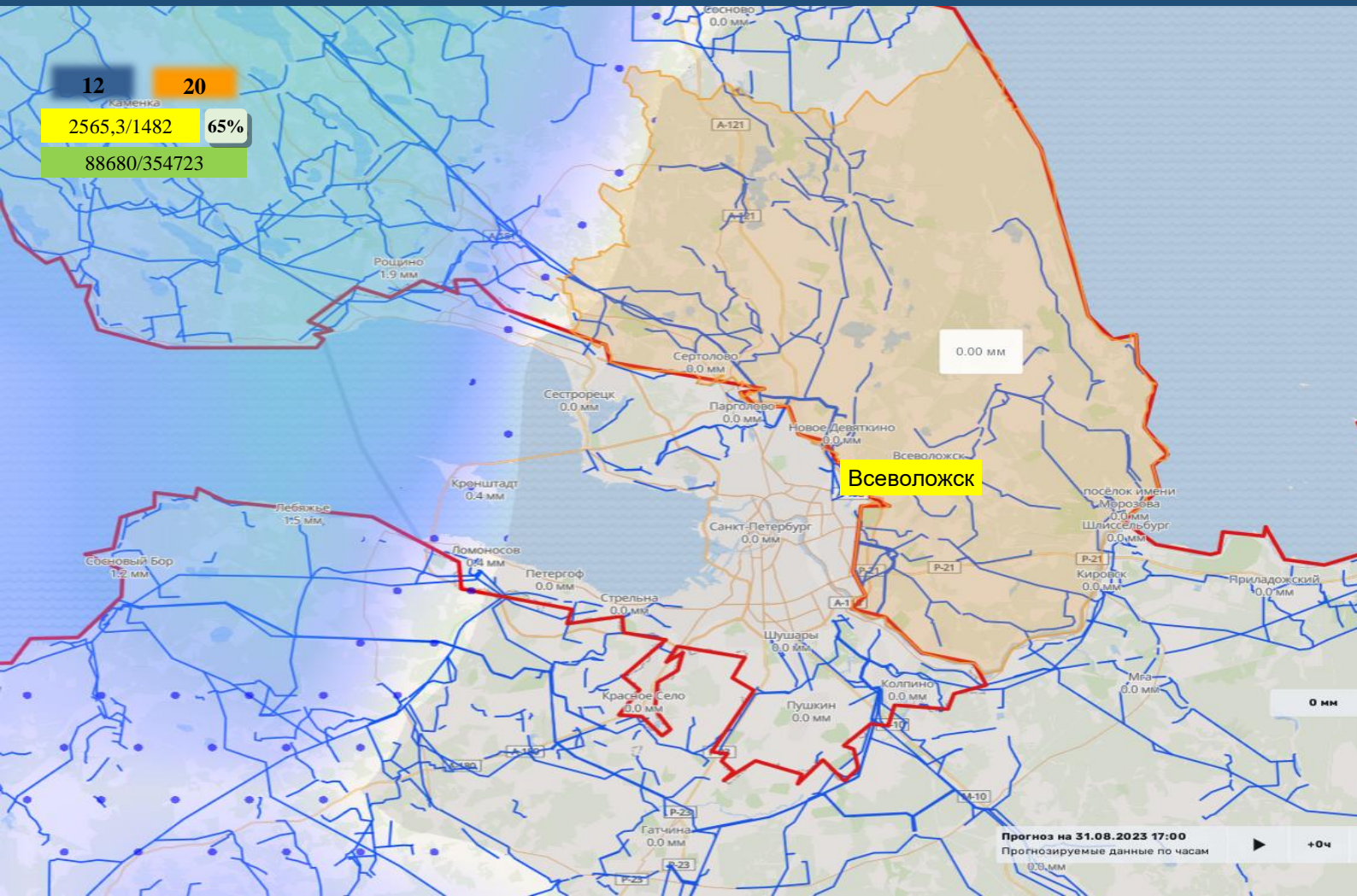


# ИНФОРМАЦИОННЫЕ МАТЕРИАЛЫ ПО ОСАДКАМ НА ТЕРРИТОРИИ ВОЛОСОВСКОГО РАЙОНА ЛЕНИНГРАДСКОЙ ОБЛАСТИ (РИСК НАРУШЕНИЯ ЭЛЕКТРОСНАБЖЕНИЯ НА 31.08.2023)





# ИНФОРМАЦИОННЫЕ МАТЕРИАЛЫ ПО ОСАДКАМ НА ТЕРРИТОРИИ ВСЕВОЛОЖСКОГО РАЙОНА ЛЕНИНГРАДСКОЙ ОБЛАСТИ (РИСК НАРУШЕНИЯ ЭЛЕКТРОСНАБЖЕНИЯ НА 31.08.2023)



12 20  
 2565,3/1482 65%  
 88680/354723

### Условные обозначения

0 мм — 124 мм

■ 35 кВт  
■ 110 кВт  
■ 150 кВт  
■ 220 кВт  
■ 350 кВт  
■ 400 кВт  
■ 600 кВт  
■ 750 кВт  
■ 1150 кВт  
■ Не определено

20 - количество осадков (УГМС), мм  
15 - порывы ветра (УГМС), м/с  
  - прогноз нарушения ЛЭП (УГМС)

321/20  
19/330 - кол-во домов/населения энергетических систем

65% - износ электрических систем

Лужский район - муниципальное образование

Прогноз на 31.08.2023 17:00  
 Прогнозируемые данные по часам

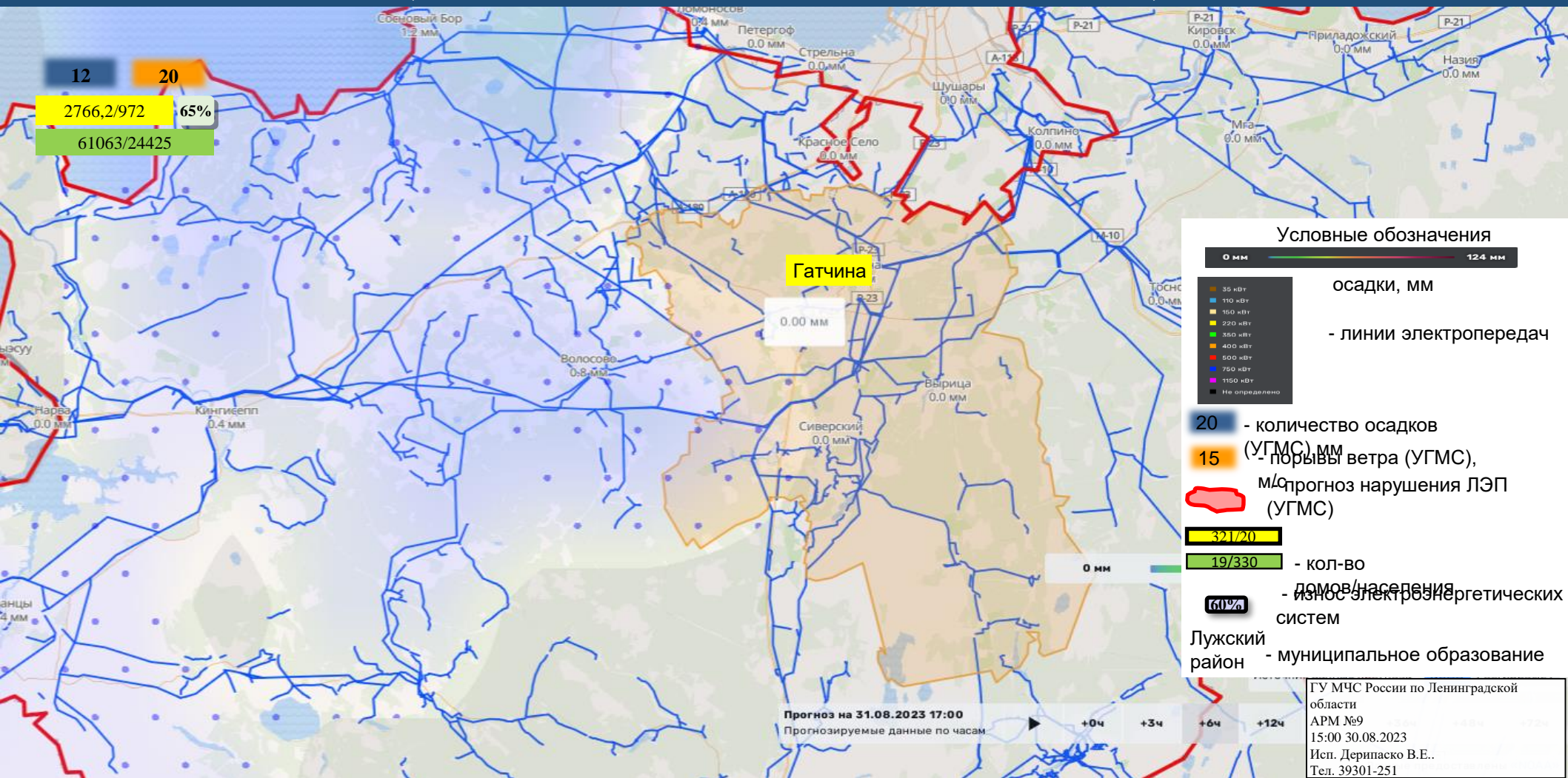
+0ч
+3ч
+6ч
+12ч

Ист. ГУ МЧС России по Ленинградской области  
 АРМ №9  
 15:00 30.08.2023  
 Исп. Дерипаско В.Е..  
 Тел. 39301-251

# ИНФОРМАЦИОННЫЕ МАТЕРИАЛЫ ПО ОСАДКАМ НА ТЕРРИТОРИИ ВЫБОРГСКОГО РАЙОНА ЛЕНИНГРАДСКОЙ ОБЛАСТИ (РИСК НАРУШЕНИЯ ЭЛЕКТРОСНАБЖЕНИЯ НА 31.08.2023)

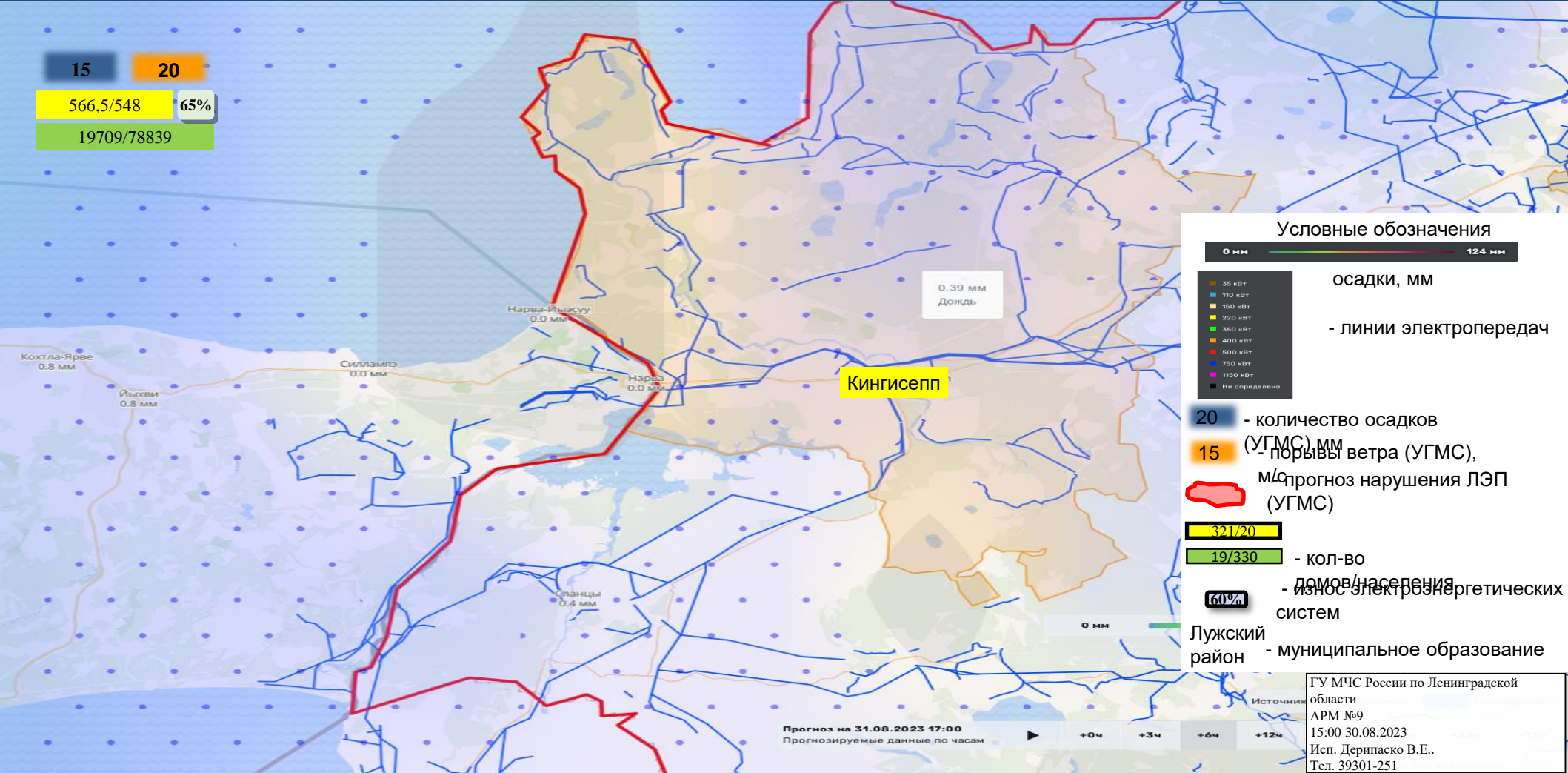


# ИНФОРМАЦИОННЫЕ МАТЕРИАЛЫ ПО ОСАДКАМ НА ТЕРРИТОРИИ ГАТЧИНСКОГО РАЙОНА ЛЕНИНГРАДСКОЙ ОБЛАСТИ (РИСК НАРУШЕНИЯ ЭЛЕКТРОСНАБЖЕНИЯ НА 31.08.2023)





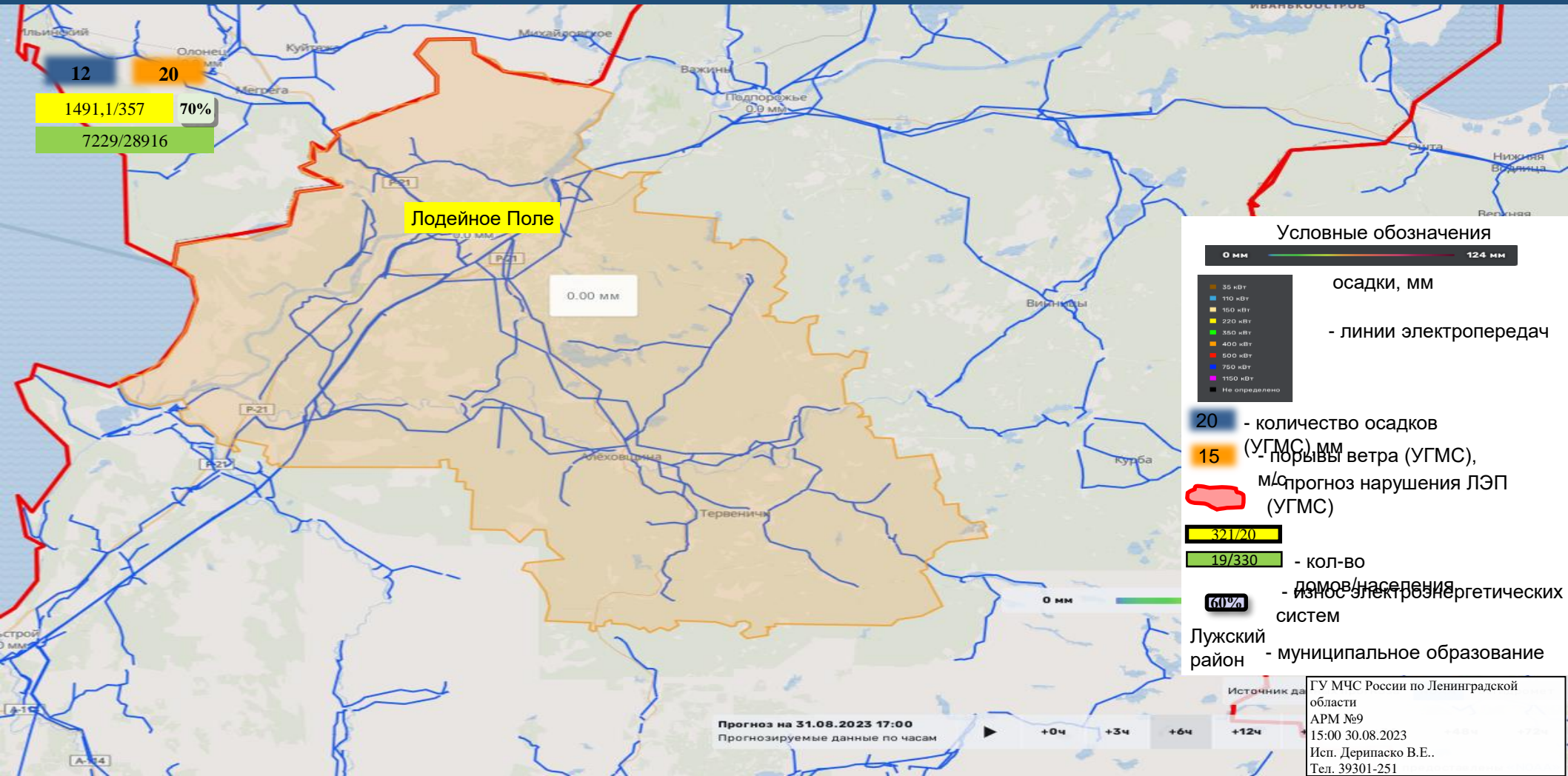
# ИНФОРМАЦИОННЫЕ МАТЕРИАЛЫ ПО ОСАДКАМ НА ТЕРРИТОРИИ КИНГИСЕППСКОГО РАЙОНА ЛЕНИНГРАДСКОЙ ОБЛАСТИ (РИСК НАРУШЕНИЯ ЭЛЕКТРОСНАБЖЕНИЯ НА 31.08.2023)







# ИНФОРМАЦИОННЫЕ МАТЕРИАЛЫ ПО ОСАДКАМ НА ТЕРРИТОРИИ ЛОДЕЙНОПОЛЬСКОГО РАЙОНА ЛЕНИНГРАДСКОЙ ОБЛАСТИ (РИСК НАРУШЕНИЯ ЭЛЕКТРОСНАБЖЕНИЯ НА 31.08.2023)



# ИНФОРМАЦИОННЫЕ МАТЕРИАЛЫ ПО ОСАДКАМ НА ТЕРРИТОРИИ ЛОМОНОСОВСКОГО РАЙОНА ЛЕНИНГРАДСКОЙ ОБЛАСТИ (РИСК НАРУШЕНИЯ ЭЛЕКТРОСНАБЖЕНИЯ НА 31.08.2023)

15 20  
1053,9/252 65%  
17962/71250

**\*Примечание:**  
Административный центр Ломоносовского района (г. Ломоносов) находится на территории Петродворцового района г. Санкт-Петербурга



## Условные обозначения

0 мм 124 мм

- 35 кВт
- 110 кВт
- 160 кВт
- 220 кВт
- 350 кВт
- 400 кВт
- 600 кВт
- 750 кВт
- 1150 кВт
- Не определено

осадки, мм  
- линии электропередач

- 20 - количество осадков (УГМС), мм
- 15 - порывы ветра (УГМС), м/с
- прогноз нарушения ЛЭП (УГМС)

321/20

19/330

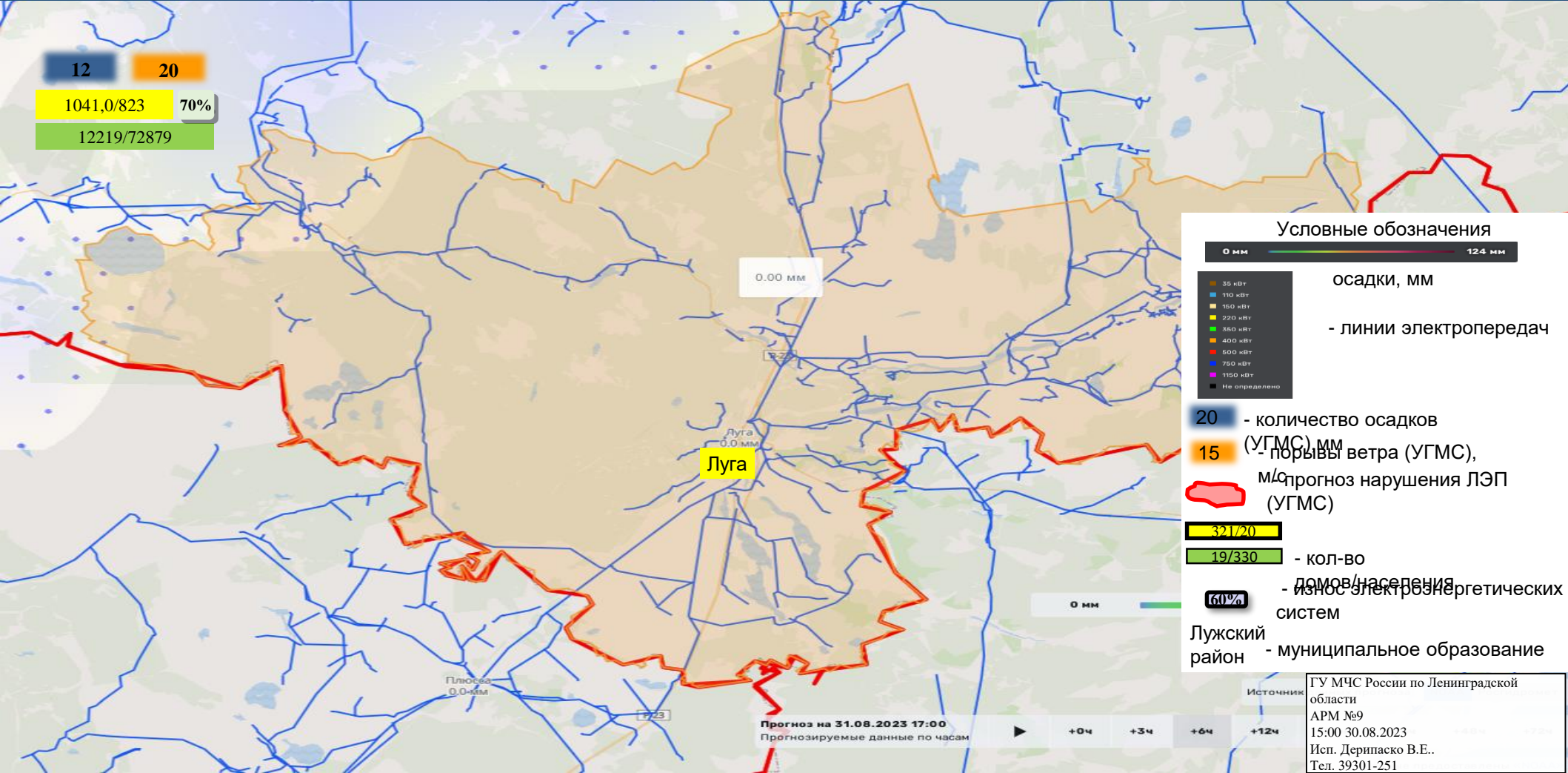
60% - домов/населения энергетических систем

Лужский район - муниципальное образование

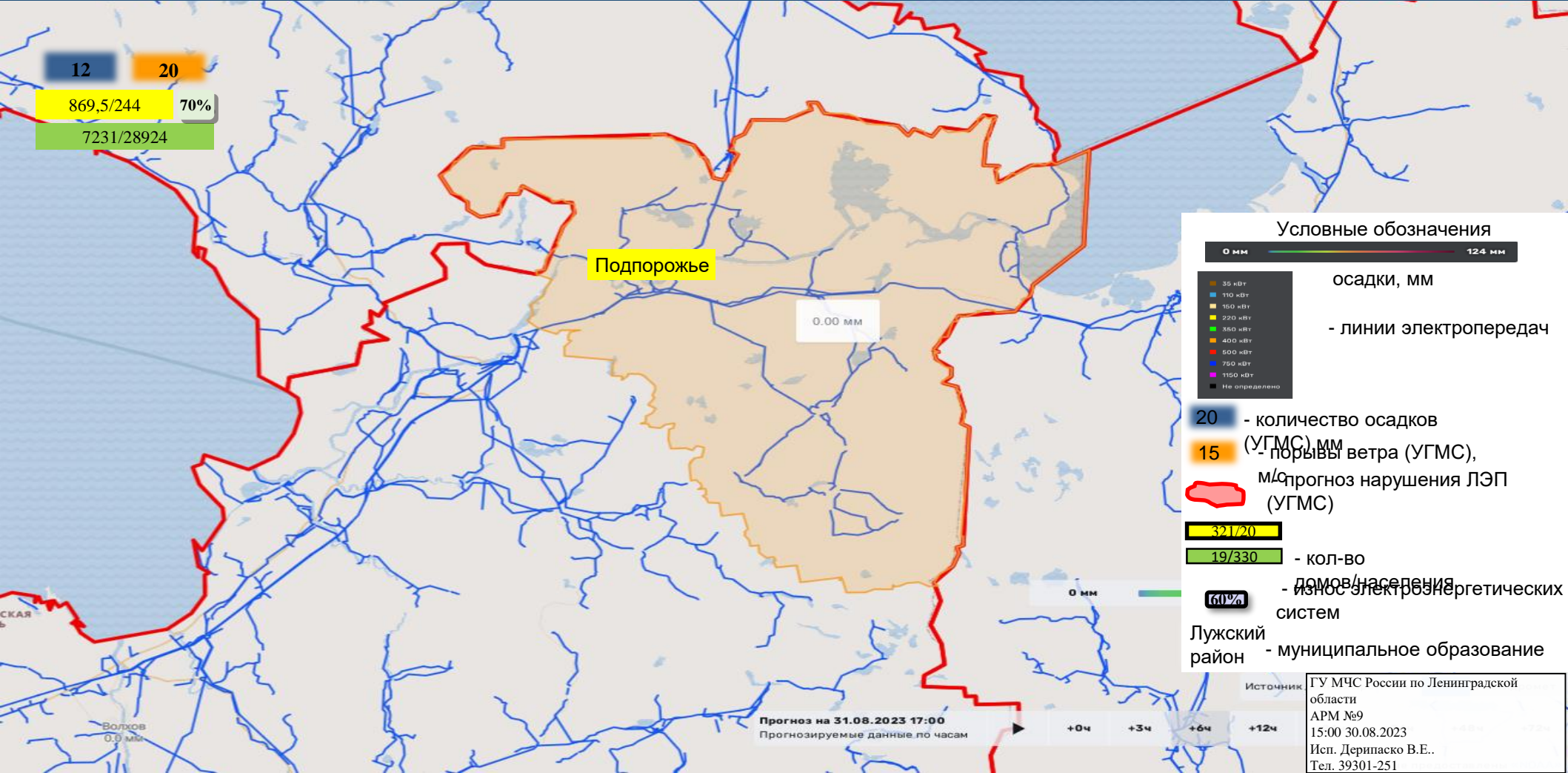
Прогноз на 31.08.2023 17:00  
Прогнозируемые данные по часам

Источник данных  
ГУ МЧС России по Ленинградской области  
АРМ №9  
15:00 30.08.2023  
Исп. Дерипаско В.Е..  
Тел. 39301-251

# ИНФОРМАЦИОННЫЕ МАТЕРИАЛЫ ПО ОСАДКАМ НА ТЕРРИТОРИИ ЛУЖСКОГО РАЙОНА ЛЕНИНГРАДСКОЙ ОБЛАСТИ (РИСК НАРУШЕНИЯ ЭЛЕКТРОСНАБЖЕНИЯ НА 31.08.2023)



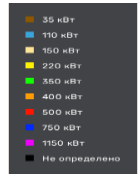
# ИНФОРМАЦИОННЫЕ МАТЕРИАЛЫ ПО ОСАДКАМ НА ТЕРРИТОРИИ ПОДПОРОЖСКОГО РАЙОНА ЛЕНИНГРАДСКОЙ ОБЛАСТИ (РИСК НАРУШЕНИЯ ЭЛЕКТРОСНАБЖЕНИЯ НА 31.08.2023)



# ИНФОРМАЦИОННЫЕ МАТЕРИАЛЫ ПО ОСАДКАМ НА ТЕРРИТОРИИ ПРИОЗЕРСКОГО РАЙОНА ЛЕНИНГРАДСКОЙ ОБЛАСТИ (РИСК НАРУШЕНИЯ ЭЛЕКТРОСНАБЖЕНИЯ НА 31.08.2023)



## Условные обозначения



осадки, мм  
- линии электропередач

20 - количество осадков (УГМС) мм  
15 - порывы ветра (УГМС), м/с  
прогноз нарушения ЛЭП (УГМС)

321/20  
19/330 - кол-во домов/населения энергетических систем  
70% - износ энергетических систем

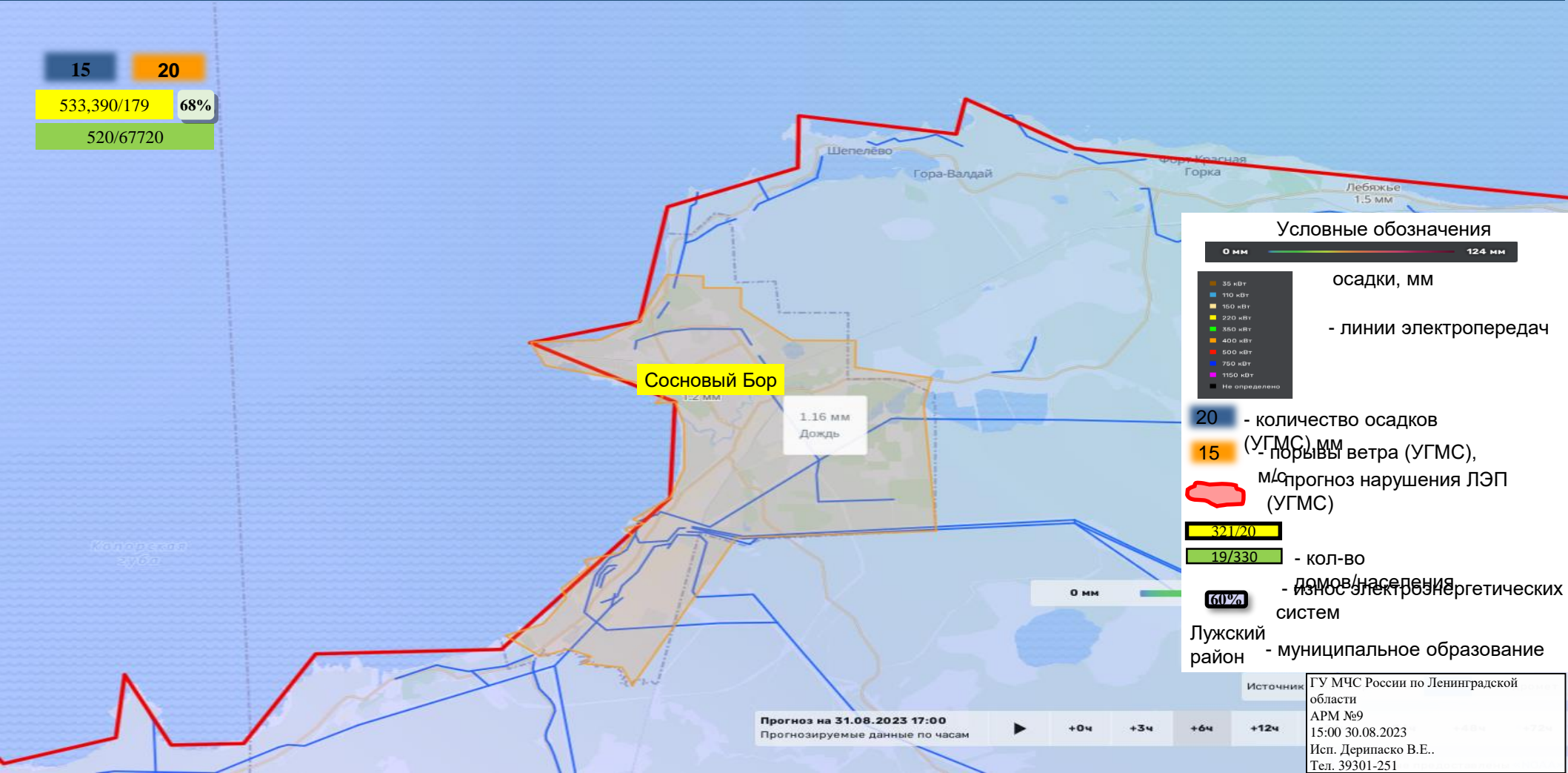
Лужский район - муниципальное образование

ГУ МЧС России по Ленинградской области  
АРМ №9  
15:00 30.08.2023  
Исп. Дерипаско В.Е..  
Тел. 39301-251



# ИНФОРМАЦИОННЫЕ МАТЕРИАЛЫ ПО ОСАДКАМ НА ТЕРРИТОРИИ СОСНОВОБОРСКОГО ГОРОДСКОГО ОКРУГА ЛЕНИНГРАДСКОЙ ОБЛАСТИ (РИСК НАРУШЕНИЯ ЭЛЕКТРОСНАБЖЕНИЯ НА 31.08.2023)

15 20  
533,390/179 68%  
520/67720



Сосновый Бор

1.16 мм  
Дождь

### Условные обозначения

0 мм — 124 мм

35 кВт, 110 кВт, 150 кВт, 220 кВт, 350 кВт, 400 кВт, 600 кВт, 750 кВт, 1150 кВт, Не определено

осадки, мм

- линии электропередач

20 - количество осадков (УГМС), мм

15 - порывы ветра (УГМС), м/с

прогноз нарушения ЛЭП (УГМС)

321/20

19/330 - кол-во домов/населения энергетических систем

68%

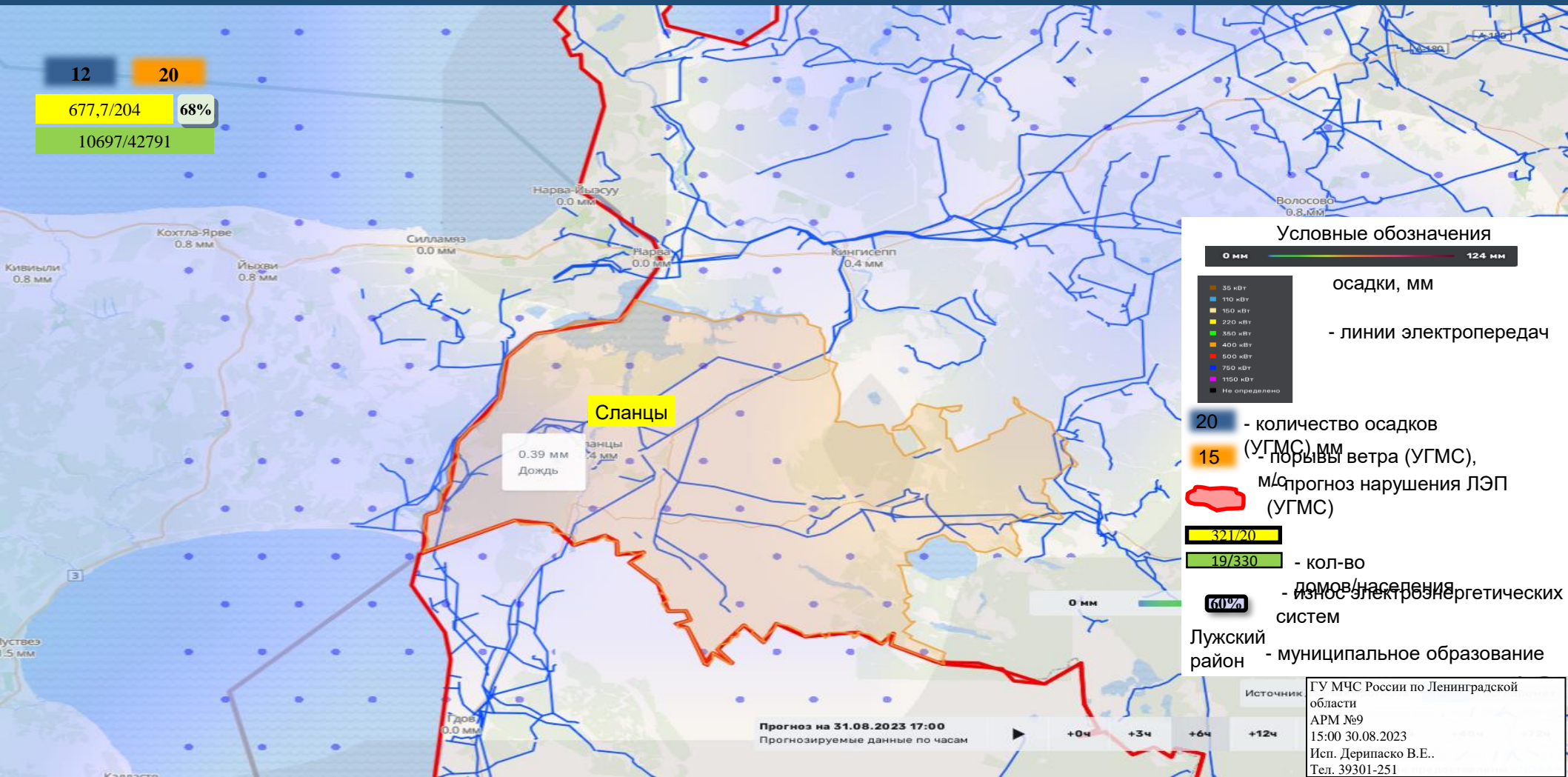
Лужский район - муниципальное образование

Прогноз на 31.08.2023 17:00  
Прогнозируемые данные по часам

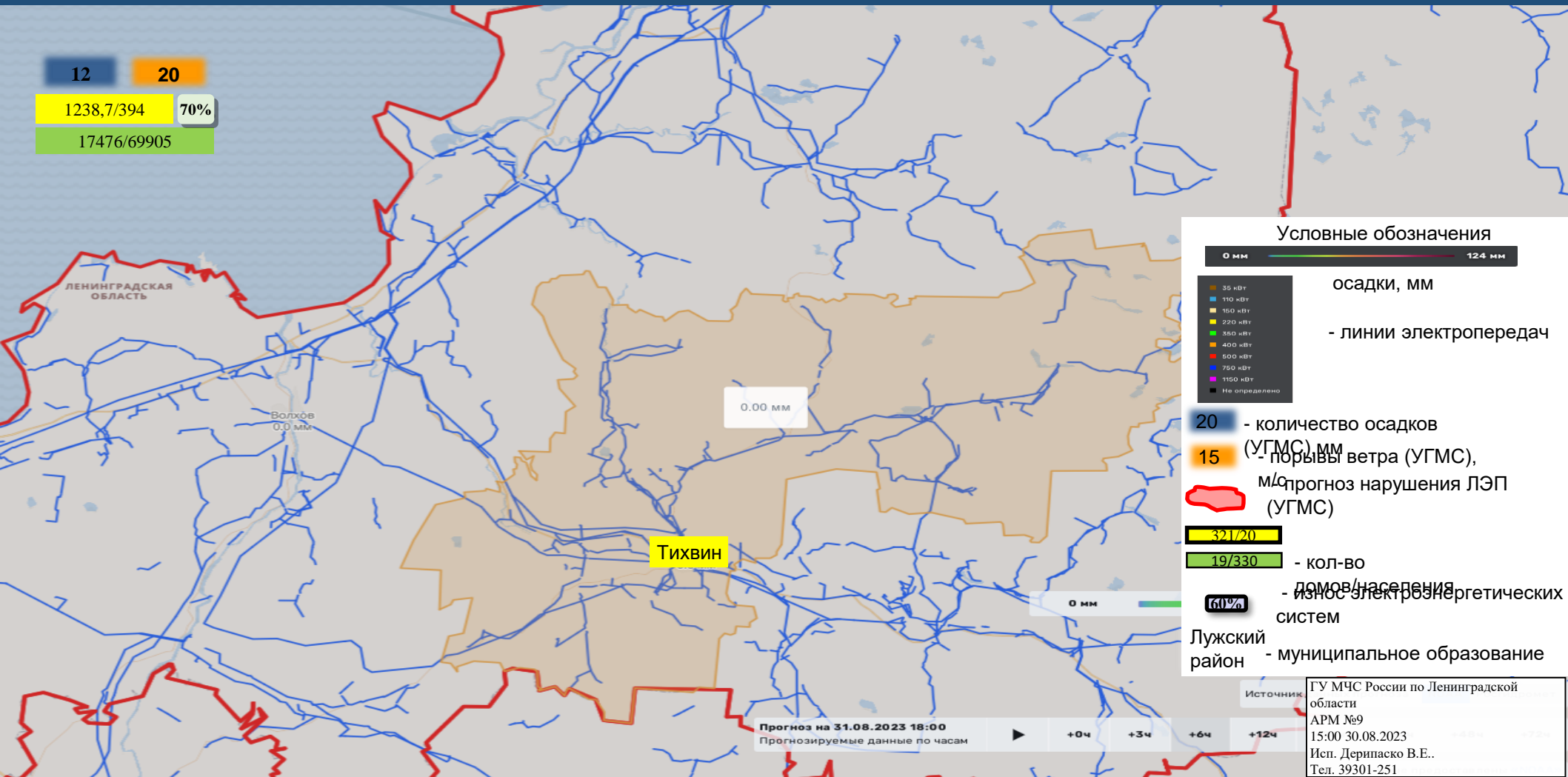
+0ч +3ч +6ч +12ч

Источник: ГУ МЧС России по Ленинградской области  
АРМ №9  
15:00 30.08.2023  
Исп. Дерипаско В.Е..  
Тел. 39301-251

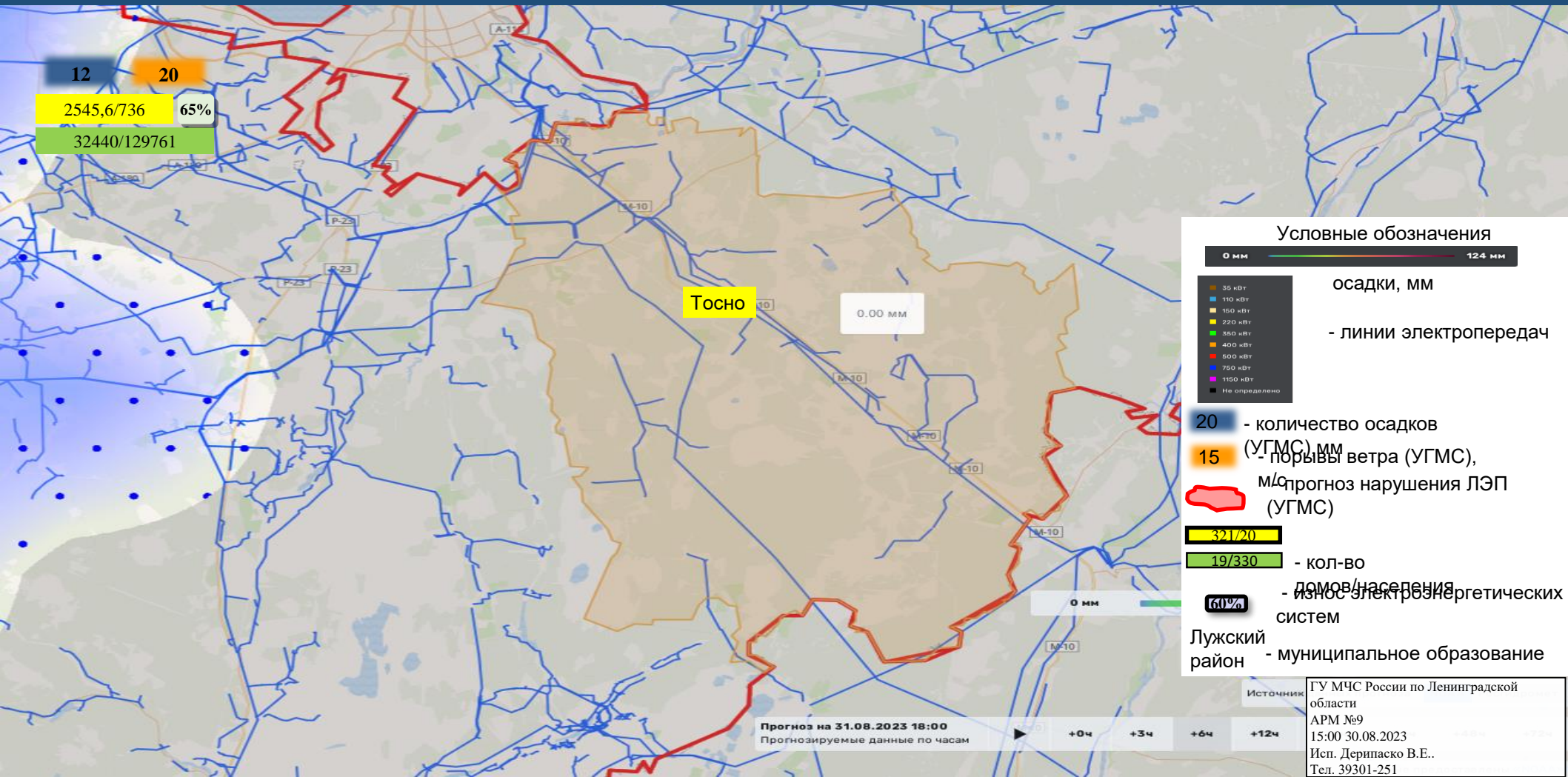
# ИНФОРМАЦИОННЫЕ МАТЕРИАЛЫ ПО ОСАДКАМ НА ТЕРРИТОРИИ СЛАНЦЕВСКОГО РАЙОНА ЛЕНИНГРАДСКОЙ ОБЛАСТИ (РИСК НАРУШЕНИЯ ЭЛЕКТРОСНАБЖЕНИЯ НА 31.08.2023)



# ИНФОРМАЦИОННЫЕ МАТЕРИАЛЫ ПО ОСАДКАМ НА ТЕРРИТОРИИ ТИХВИНСКОГО РАЙОНА ЛЕНИНГРАДСКОЙ ОБЛАСТИ (РИСК НАРУШЕНИЯ ЭЛЕКТРОСНАБЖЕНИЯ НА 31.08.2023)



# ИНФОРМАЦИОННЫЕ МАТЕРИАЛЫ ПО ОСАДКАМ НА ТЕРРИТОРИИ ТОСНЕНСКОГО РАЙОНА ЛЕНИНГРАДСКОЙ ОБЛАСТИ (РИСК НАРУШЕНИЯ ЭЛЕКТРОСНАБЖЕНИЯ НА 31.08.2023)



12    20  
2545,6/736    65%  
32440/129761

Тосно    0.00 мм

### Условные обозначения

0 мм ————— 124 мм

- 35 кВт
- 110 кВт
- 150 кВт
- 220 кВт
- 350 кВт
- 400 кВт
- 600 кВт
- 750 кВт
- 1150 кВт
- Не определено

осадки, мм  
- линии электропередач

- 20 - количество осадков (УГМС), мм
- 15 - порывы ветра (УГМС), м/с
- прогноз нарушения ЛЭП (УГМС)

- 321/20 - кол-во домов/населения энергетических систем
- 19/330 - износ энергетических систем
- 65% - муниципальное образование

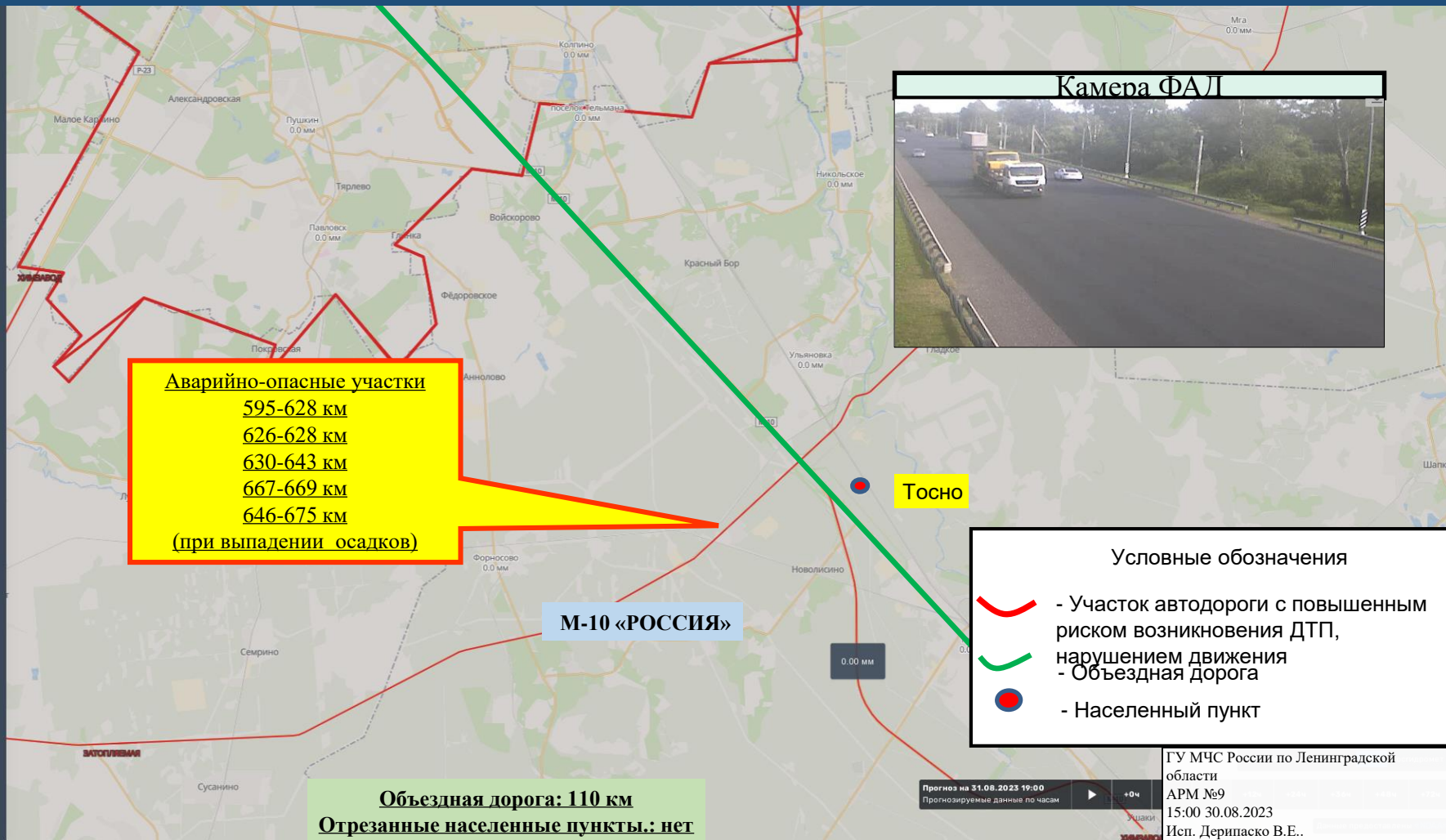
Лужский район - муниципальное образование

Прогноз на 31.08.2023 18:00  
Прогнозируемые данные по часам    +0ч    +3ч    +6ч    +12ч

Источник: ГУ МЧС России по Ленинградской области  
АРМ №9  
15:00 30.08.2023  
Исп. Дерипаско В.Е..  
Тел. 39301-251

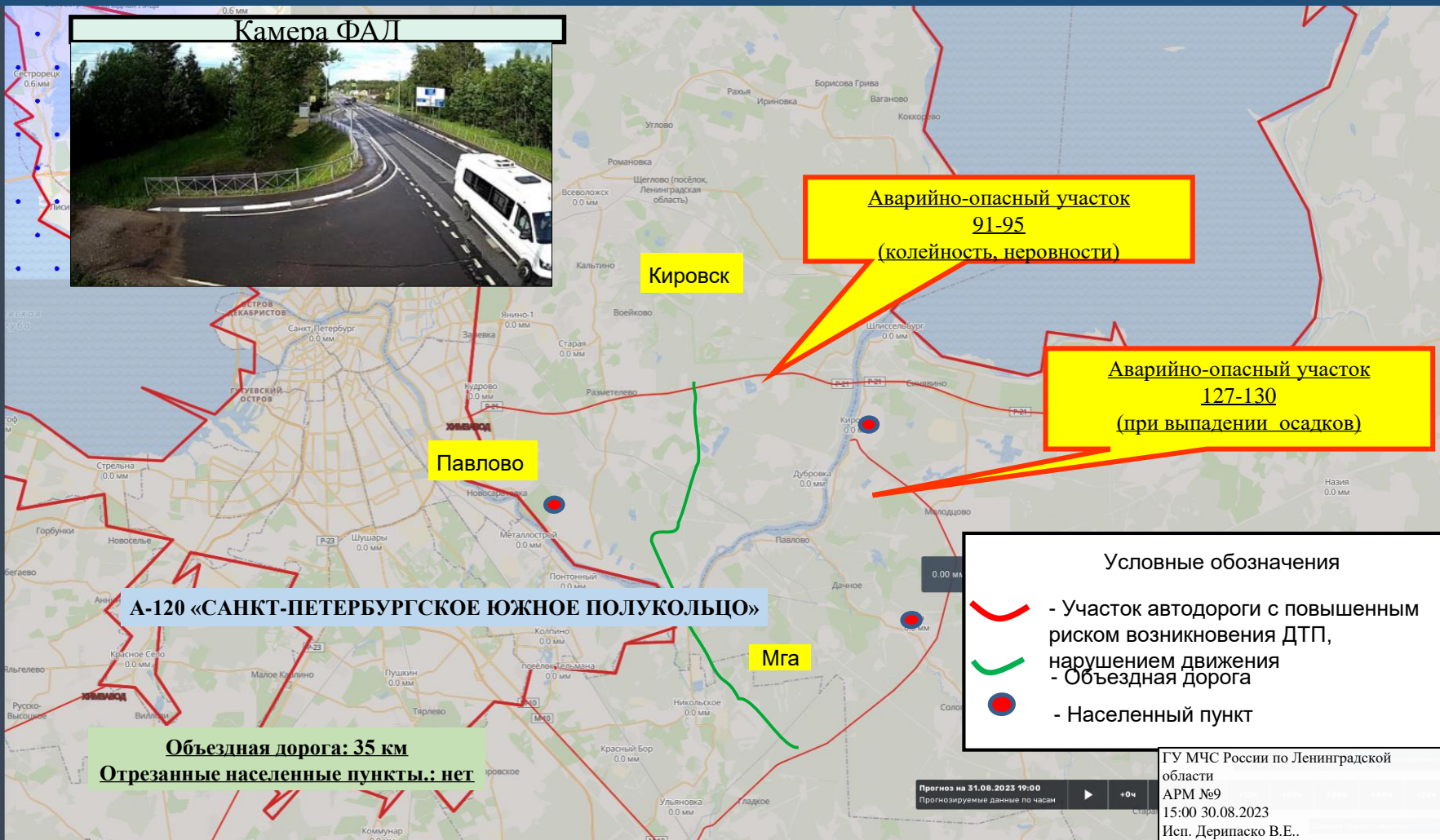
# ИНФОРМАЦИОННЫЕ МАТЕРИАЛЫ ПО РИСКУ НАРУШЕНИЯ ТРАНСПОРТНОГО СООБЩЕНИЯ, СВЯЗАННЫХ С НЕБЛАГОПРИЯТНЫМИ МЕТЕОЯВЛЕНИЯМИ НА ФЕДЕРАЛЬНОЙ АВТОДОРОГЕ М-10 «РОССИЯ» В ЛЕНИНГРАДСКОЙ ОБЛАСТИ НА 31.08.2023

Координаты (Ш, Д)	59.5935 30.7810 59°35'36" N 30°46'51" E
Дата внесения информации	20 ноября 2020 01:20
Название участка	М-10 Россия (593-674)
Тип риска	Химзавод
Тип опасного участка	участки дорог в зоне опасных объектов
Название дороги	«Россия» Москва - Тверь - Великий Новгород - Санкт-Петербург
Код дороги	М-10
Начало опасного участка (км)	593
Конец опасного участка (км)	674
Регион	Ленинградская область
Ответственная организация	ФКУ «Севзалуправтдор»



# ИНФОРМАЦИОННЫЕ МАТЕРИАЛЫ ПО РИСКУ НАРУШЕНИЯ ТРАНСПОРТНОГО СООБЩЕНИЯ, СВЯЗАННЫХ С НЕБЛАГОПРИЯТНЫМИ МЕТЕОЯВЛЕНИЯМИ НА ФЕДЕРАЛЬНОЙ АВТОДОРОГЕ А-120 «ЮЖНОЕ ПОЛУКОЛЬЦО» В ЛЕНИНГРАДСКОЙ ОБЛАСТИ НА 31.08.2023

полукольцо	
Координаты (Ш. Д.)	59.7235 30.3236 59°43'24" N 30°19'25" E
Дата внесения информации	20 ноября 2020 01:20
Название участка	А-120 Санкт-Петербургское южное полукольцо
Тип риска	Химзавод
Тип опасного участка	участки дорог в зоне опасных объектов
Название дороги	«Санкт-Петербургское южное полукольцо»: Кировск - Мга - Гатчина - Большая Ижора
Код дороги	А-120
Начало опасного участка (км)	0
Конец опасного участка (км)	148
Регион	Ленинградская область
Ответственная организация	ФКУ «Севзапуправтодор»

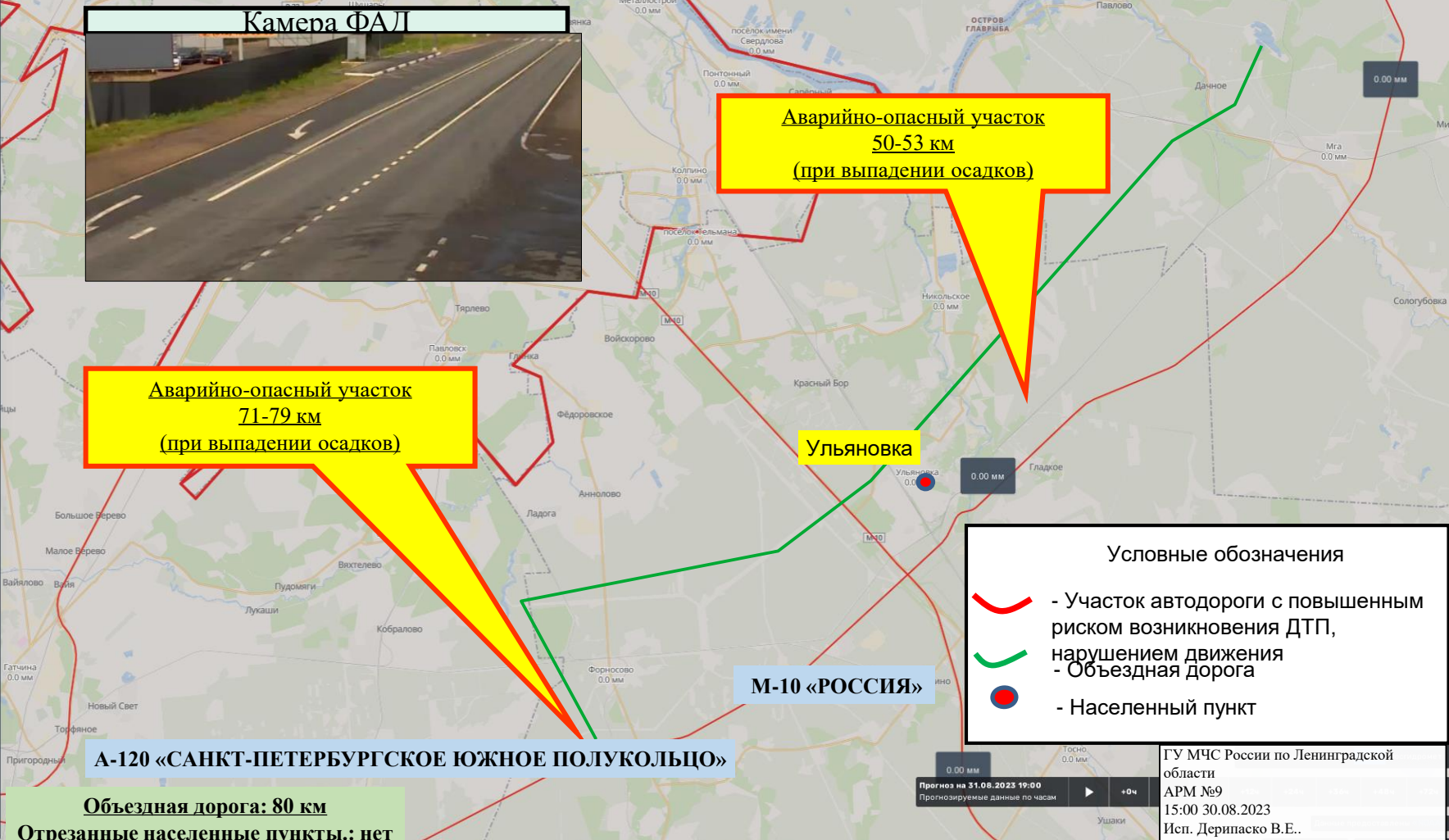


# ИНФОРМАЦИОННЫЕ МАТЕРИАЛЫ ПО РИСКУ НАРУШЕНИЯ ТРАНСПОРТНОГО СООБЩЕНИЯ, СВЯЗАННЫХ С НЕБЛАГОПРИЯТНЫМИ МЕТЕОЯВЛЕНИЯМИ НА ФЕДЕРАЛЬНОЙ АВТОДОРОГЕ А-120 «ЮЖНОЕ ПОЛУКОЛЬЦО» В ЛЕНИНГРАДСКОЙ ОБЛАСТИ НА 31.08.2023

Координаты (Ш. Д.)	59.8738 31.7324 59°52'25" N 31°43'56" E
Дата внесения информации	09 декабря 2021 14:43
Субъект	Ленинградская область
Федеральный округ	Северо-Западный

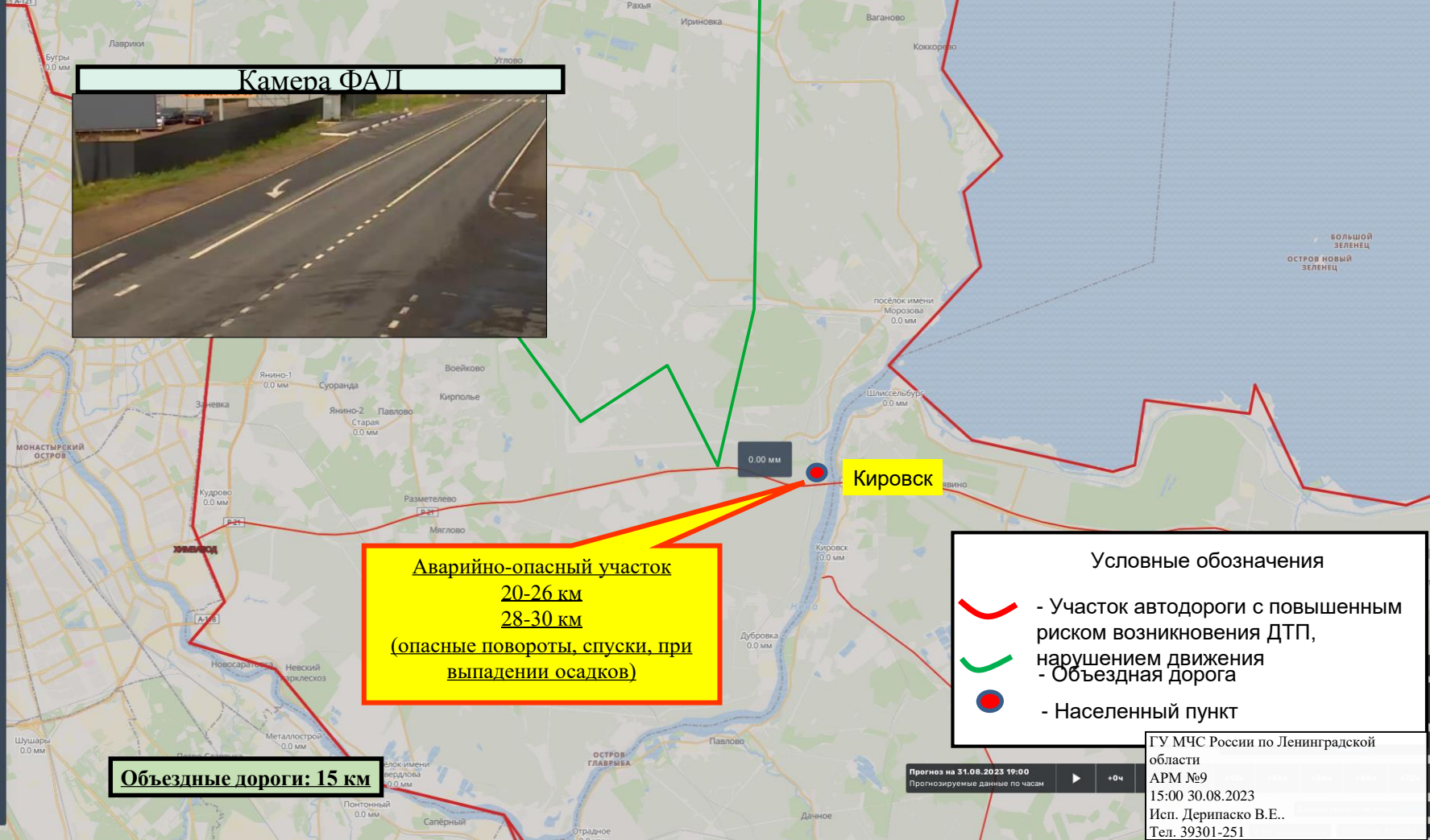
  

<b>Объездная дорога: 80 км</b>	
<b>Отрезанные населенные пункты: нет</b>	



# ИНФОРМАЦИОННЫЕ МАТЕРИАЛЫ ПО РИСКУ НАРУШЕНИЯ ТРАНСПОРТНОГО СООБЩЕНИЯ, СВЯЗАННЫХ С НЕБЛАГОПРИЯТНЫМИ МЕТЕОЯВЛЕНИЯМИ НА ФЕДЕРАЛЬНОЙ АВТОДОРОГЕ Р-21 «КОЛА» В ЛЕНИНГРАДСКОЙ ОБЛАСТИ НА 31.08.2023

Координаты (Ш. Д.)	59.8953 30.9586 59°53'43" N 30°57'30" E
Дата внесения информации	20 ноября 2020 01:20
Название участка	Р-21 Кола (12-260)
Тип риска	Химзавод
Тип опасного участка	участки дорог в зоне опасных объектов
Название дороги	«Кола» Санкт-Петербург - Петрозаводск - Мурманск - Печенга - граница с Королевством Норвегия
Код дороги	Р-21
Начало опасного участка (км)	12
Конец опасного участка (км)	260
Регион	Ленинградская область
Ответственная организация	ФКУ «Севзапуправтдор»



Камера ФАЛ



**Аварийно-опасный участок**  
**20-26 км**  
**28-30 км**  
**(опасные повороты, спуски, при выпадении осадков)**

**Объездные дороги: 15 км**

- Условные обозначения
- Участок автодороги с повышенным риском возникновения ДТП, нарушением движения
  - Объездная дорога
  - Населенный пункт

Прогноз на 31.08.2023 19:00  
Прогнозируемые данные по часам

ГУ МЧС России по Ленинградской области  
АРМ №9  
15:00 30.08.2023  
Исп. Дерипаско В.Е.  
Тел. 39301-251



# ИНФОРМАЦИОННЫЕ МАТЕРИАЛЫ ПО РИСКУ НАРУШЕНИЯ ТРАНСПОРТНОГО СООБЩЕНИЯ, СВЯЗАННЫХ С НЕБЛАГОПРИЯТНЫМИ МЕТЕОЯВЛЕНИЯМИ НА ФЕДЕРАЛЬНОЙ АВТОДОРОГЕ А-121 «СОРТАВАЛА» В ЛЕНИНГРАДСКОЙ ОБЛАСТИ НА 31.08.2023

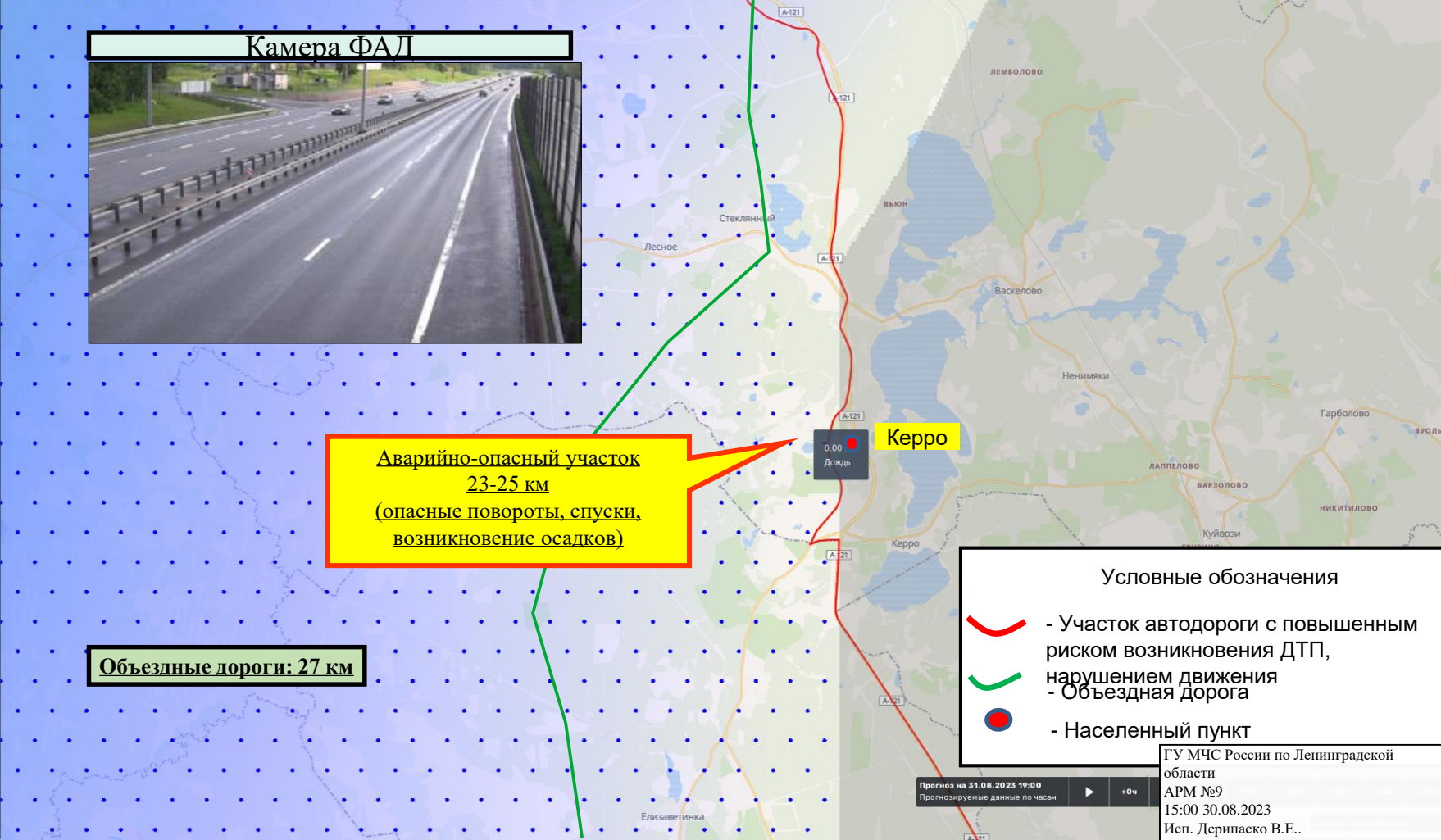
Координаты (Ш, Д)	59.8738 31.7324 59°52'25" N 31°43'56" E
Дата внесения информации	09 декабря 2021 14:43
Субъект	Ленинградская область
Федеральный округ	Северо-Западный

Камера ФАЛ



**Аварийно-опасный участок  
23-25 км  
(опасные повороты, спуски,  
возникновение осадков)**

**Объездные дороги: 27 км**



**Условные обозначения**

- Участок автодороги с повышенным риском возникновения ДТП, нарушением движения
- Объездная дорога
- Населенный пункт

Прогноз на 31.08.2023 19:00  
Прогнозируемые данные по часам

ГУ МЧС России по Ленинградской области  
АРМ №9  
15:00 30.08.2023  
Исп. Дерипаско В.Е..  
Тел. 39301-251