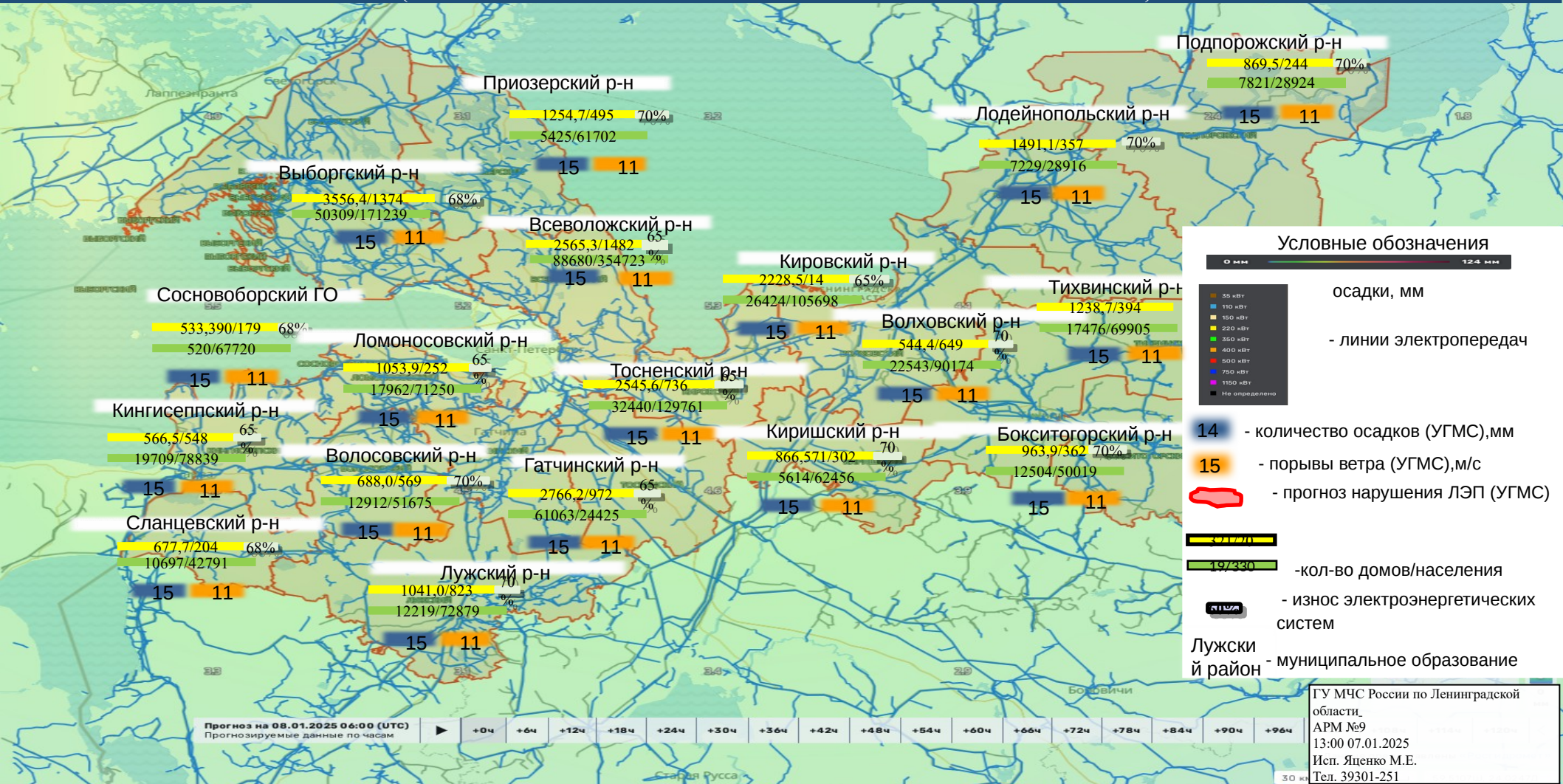
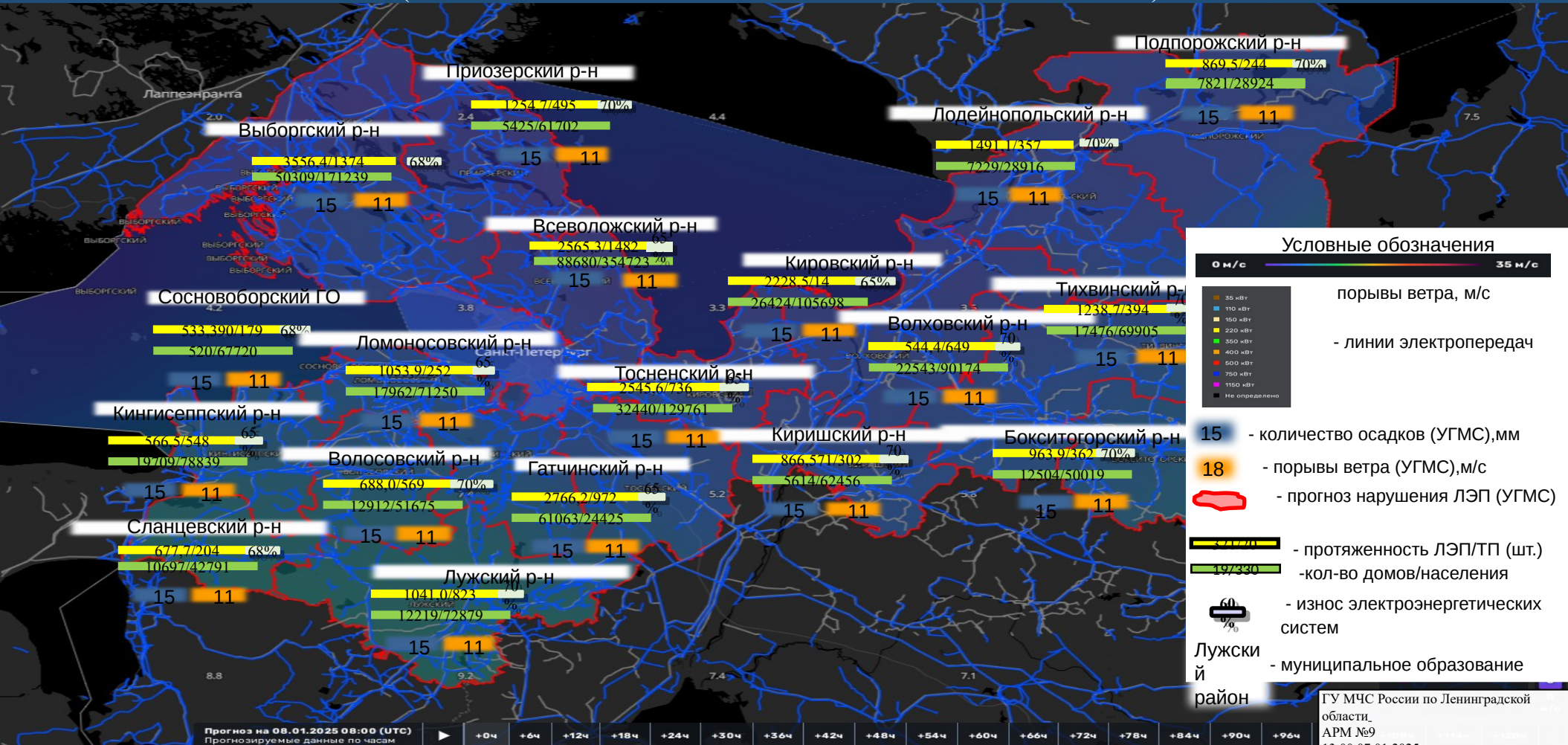


ИНФОРМАЦИОННЫЕ МАТЕРИАЛЫ ПО ОСАДКАМ НА ТЕРРИТОРИИ ЛЕНИНГРАДСКОЙ ОБЛАСТИ (РИСК НАРУШЕНИЯ ЭЛЕКТРОСНАБЖЕНИЯ НА 08.01.2025)



ИНФОРМАЦИОННЫЕ МАТЕРИАЛЫ ПО ПОРЫВАМ ВЕТРА НА ТЕРРИТОРИИ ЛЕНИНГРАДСКОЙ ОБЛАСТИ (РИСК НАРУШЕНИЯ ЭЛЕКТРОСНАБЖЕНИЯ НА 19.12.2024)

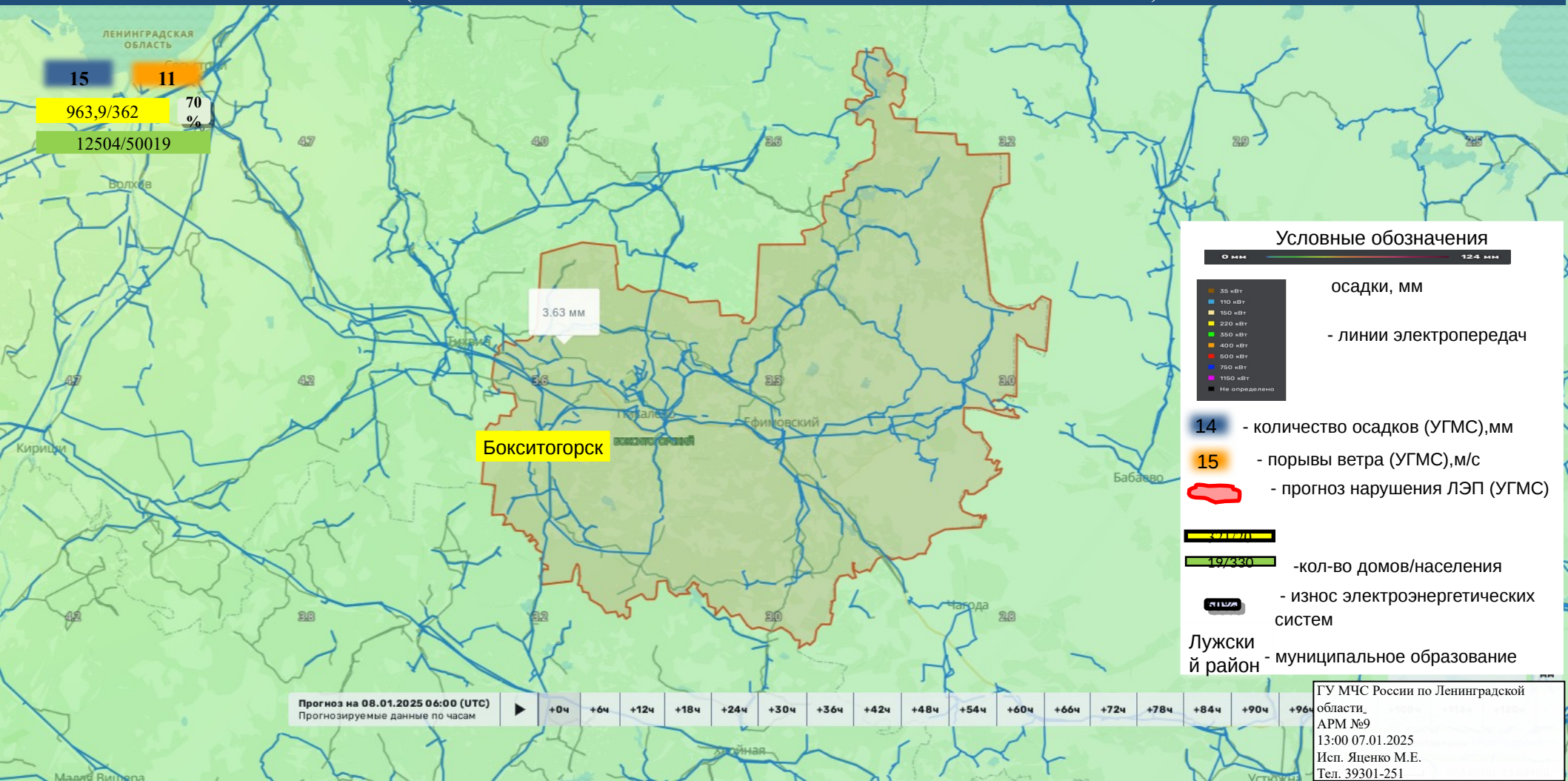


Прогноз на 08.01.2025 08:00 (UTC)
Прогнозируемые данные по часам

+0ч +6ч +12ч +18ч +24ч +30ч +36ч +42ч +48ч +54ч +60ч +66ч +72ч +78ч +84ч +90ч +96ч

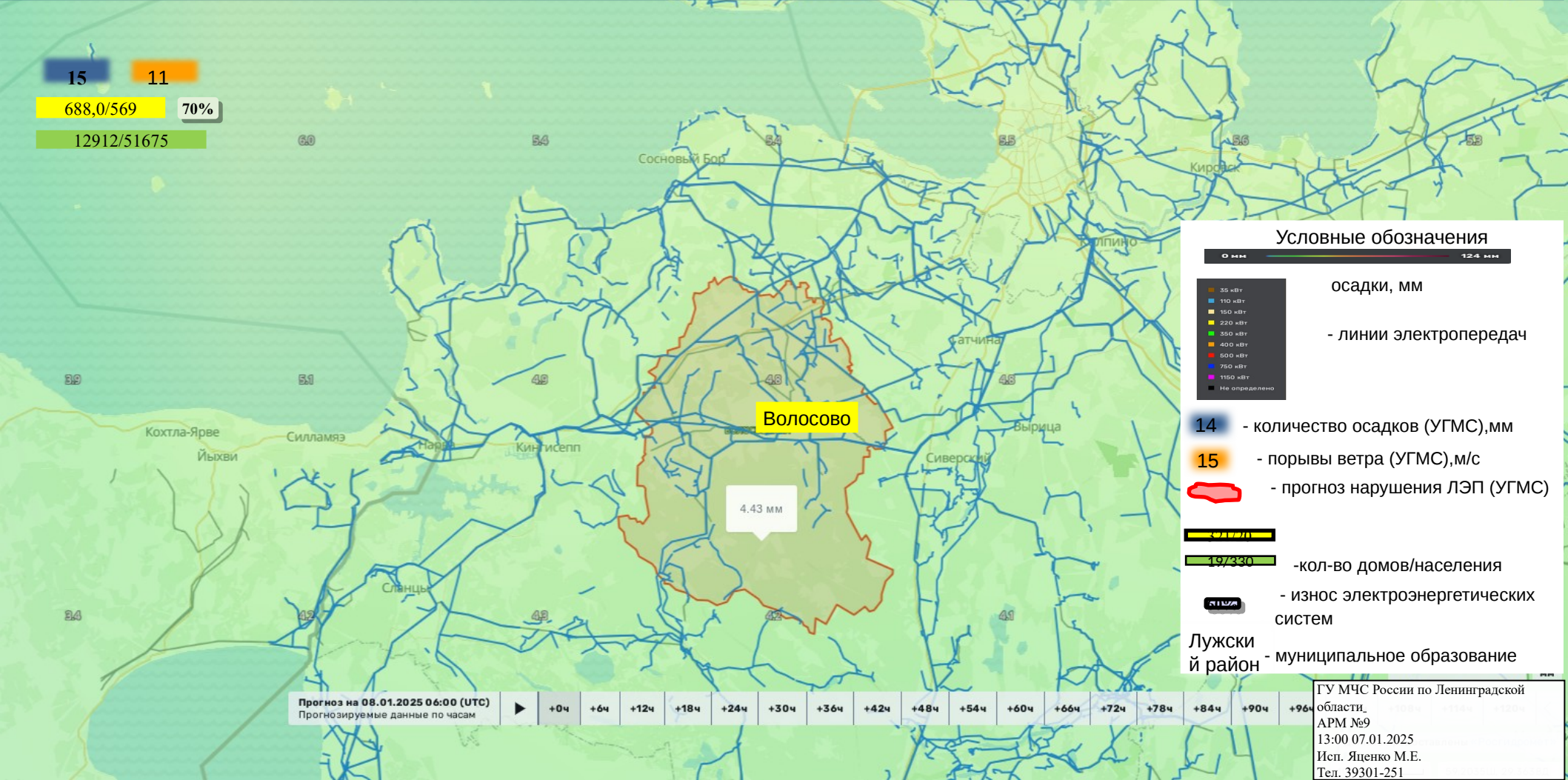
ГУ МЧС России по Ленинградской области
АРМ №9
13:00 07.01.2025
Исп. Яценко М.Е.
Тел. 39301-251

ИНФОРМАЦИОННЫЕ МАТЕРИАЛЫ ПО ОСАДКАМ НА ТЕРРИТОРИИ БОКСИТОГОРСКОГО РАЙОНА ЛЕНИНГРАДСКОЙ ОБЛАСТИ (РИСК НАРУШЕНИЯ ЭЛЕКТРОСНАБЖЕНИЯ НА 08.01.2025)



ИНФОРМАЦИОННЫЕ МАТЕРИАЛЫ ПО ОСАДКАМ НА ТЕРРИТОРИИ ВОЛОСОВСКОГО РАЙОНА ЛЕНИНГРАДСКОЙ ОБЛАСТИ (РИСК НАРУШЕНИЯ ЭЛЕКТРОСНАБЖЕНИЯ НА 08.01.2025)

15 11
688,0/569 70%
12912/51675



Условные обозначения

0 мм 124 мм

- 0-35 кВТ
- 35-110 кВТ
- 110-150 кВТ
- 150-220 кВТ
- 220-350 кВТ
- 350-400 кВТ
- 400-500 кВТ
- 500-750 кВТ
- 750-1150 кВТ
- 1150 кВТ
- Не определено

осадки, мм

- линии электропередач

14 - количество осадков (УГМС),мм

15 - порывы ветра (УГМС),м/с

🔴 - прогноз нарушения ЛЭП (УГМС)

🏠 - кол-во домов/населения

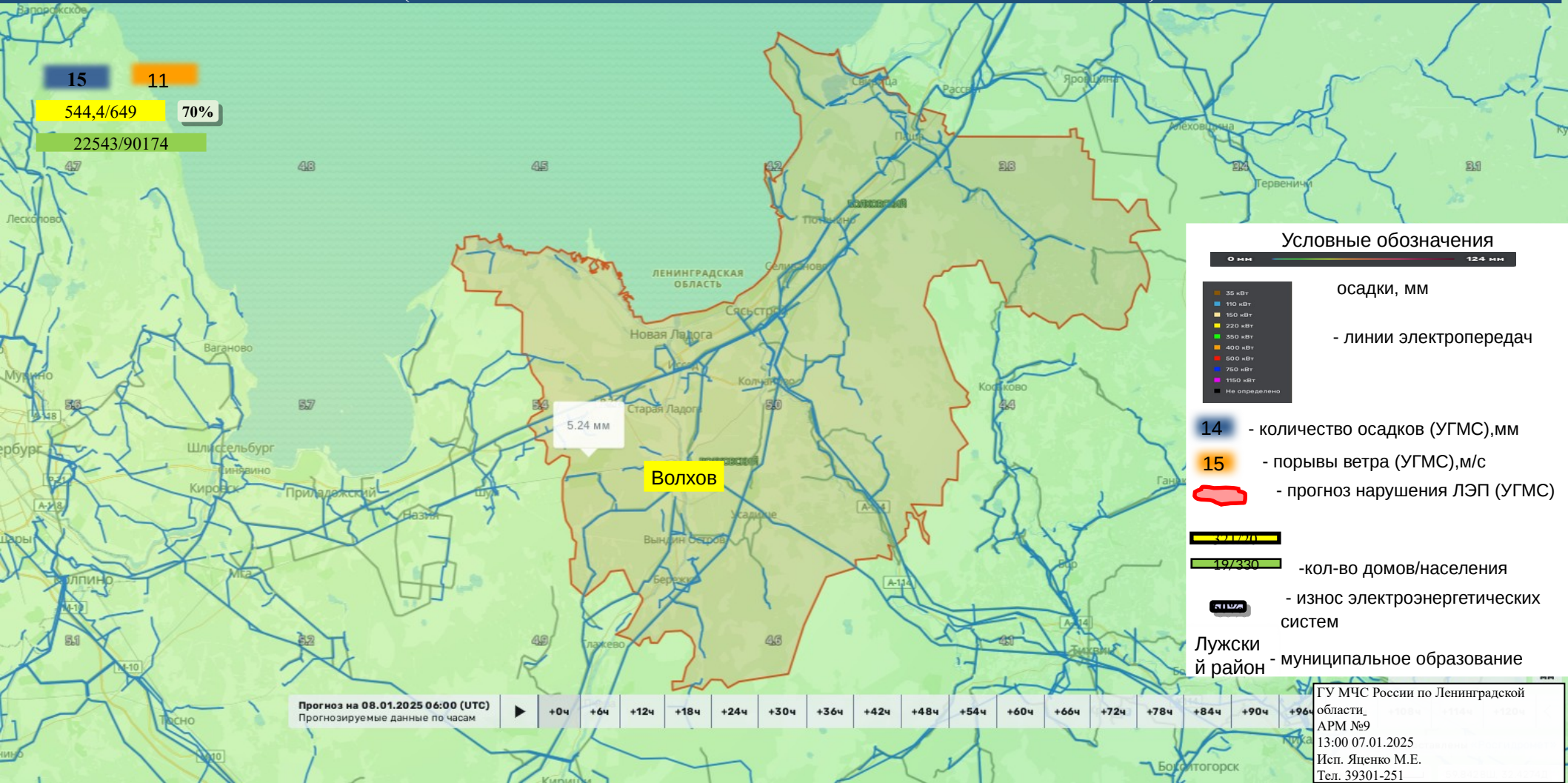
⚡ - износ электроэнергетических систем

Лужский район - муниципальное образование

Прогноз на 08.01.2025 06:00 (UTC) ▶ +0ч +6ч +12ч +18ч +24ч +30ч +36ч +42ч +48ч +54ч +60ч +66ч +72ч +78ч +84ч +90ч +96ч
Прогнозируемые данные по часам

ГУ МЧС России по Ленинградской области,
АРМ №9
13:00 07.01.2025
Исп. Яценко М.Е.
Тел. 39301-251

ИНФОРМАЦИОННЫЕ МАТЕРИАЛЫ ПО ОСАДКАМ НА ТЕРРИТОРИИ ВОЛХОВСКОГО РАЙОНА ЛЕНИНГРАДСКОЙ ОБЛАСТИ (РИСК НАРУШЕНИЯ ЭЛЕКТРОСНАБЖЕНИЯ НА 08.01.2025)



Условные обозначения

0 мм 124 мм

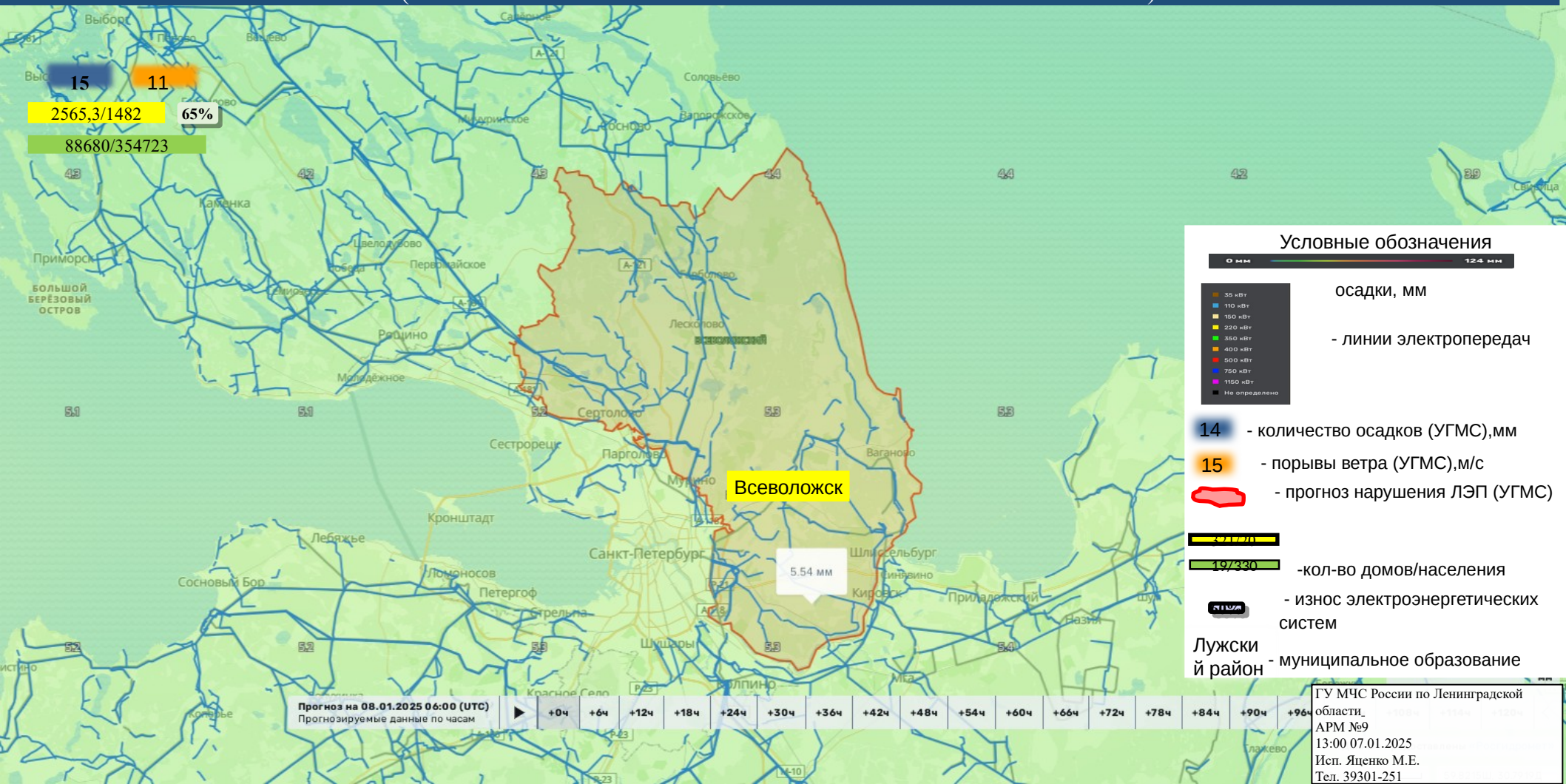
- 35 кВт
 - 110 кВт
 - 150 кВт
 - 220 кВт
 - 350 кВт
 - 400 кВт
 - 600 кВт
 - 750 кВт
 - 1150 кВт
 - Не определено
- осадки, мм
- линии электропередач

- 14 - количество осадков (УГМС), мм
- 15 - порывы ветра (УГМС), м/с
- прогноз нарушения ЛЭП (УГМС)

- 19/330 - кол-во домов/населения
- 21/2/8 - износ электроэнергетических систем

Лужский район - муниципальное образование

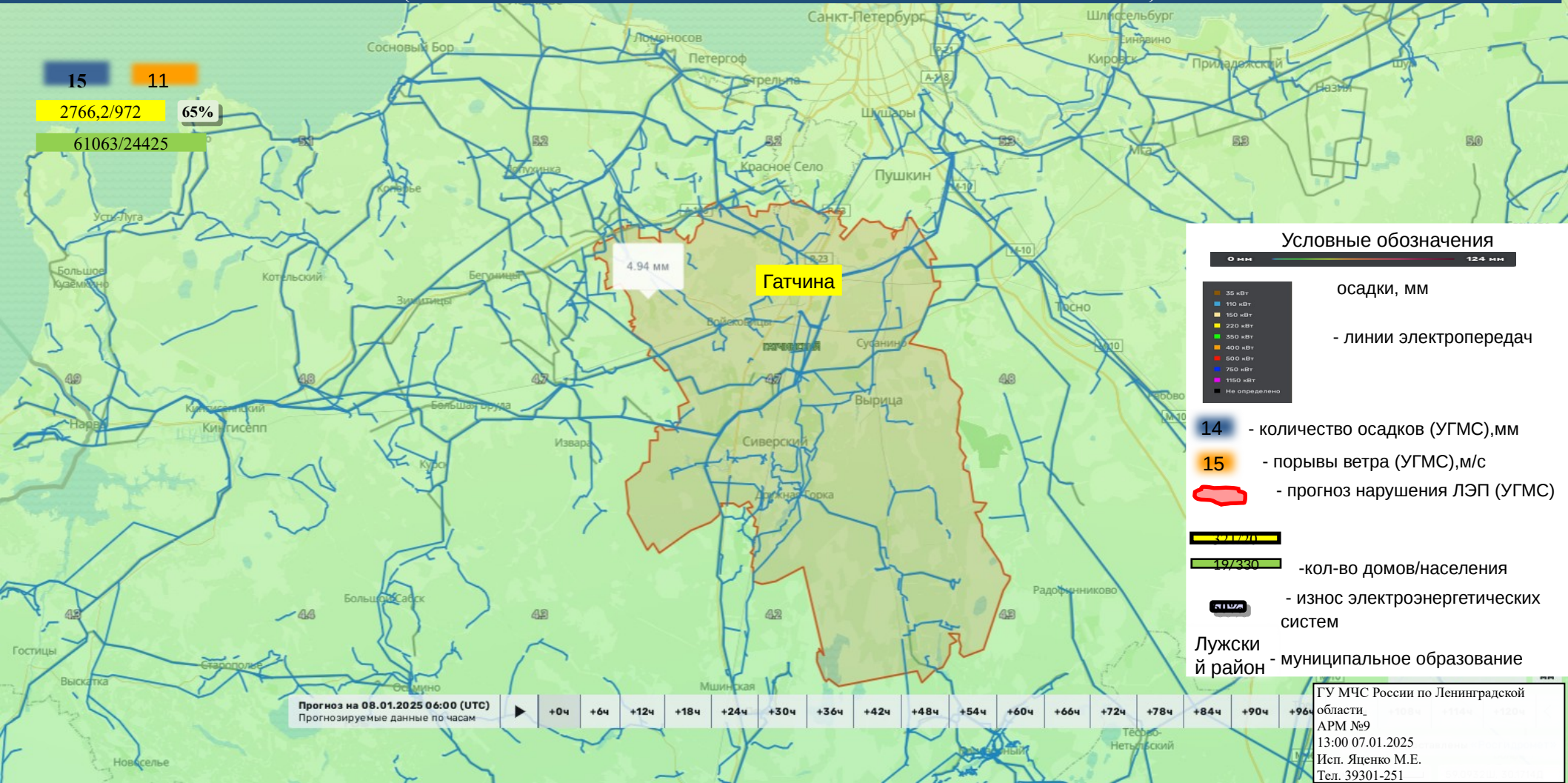
ИНФОРМАЦИОННЫЕ МАТЕРИАЛЫ ПО ОСАДКАМ НА ТЕРРИТОРИИ ВСЕВОЛОЖСКОГО РАЙОНА ЛЕНИНГРАДСКОЙ ОБЛАСТИ (РИСК НАРУШЕНИЯ ЭЛЕКТРОСНАБЖЕНИЯ НА 08.01.2025)



ИНФОРМАЦИОННЫЕ МАТЕРИАЛЫ ПО ПОРЫВАМ ВЕТРА НА ТЕРРИТОРИИ ВЫБОРГСКОГО РАЙОНА ЛЕНИНГРАДСКОЙ ОБЛАСТИ (РИСК НАРУШЕНИЯ ЭЛЕКТРОСНАБЖЕНИЯ НА 08.01.2025)



ИНФОРМАЦИОННЫЕ МАТЕРИАЛЫ ПО ПОРЫВАМ ВЕТРА НА ТЕРРИТОРИИ ГАТЧИНСКОГО РАЙОНА ЛЕНИНГРАДСКОЙ ОБЛАСТИ (РИСК НАРУШЕНИЯ ЭЛЕКТРОСНАБЖЕНИЯ НА 08.01.2025)



15 11
2766,2/972 65%
61063/24425

4.94 мм
Гатчина

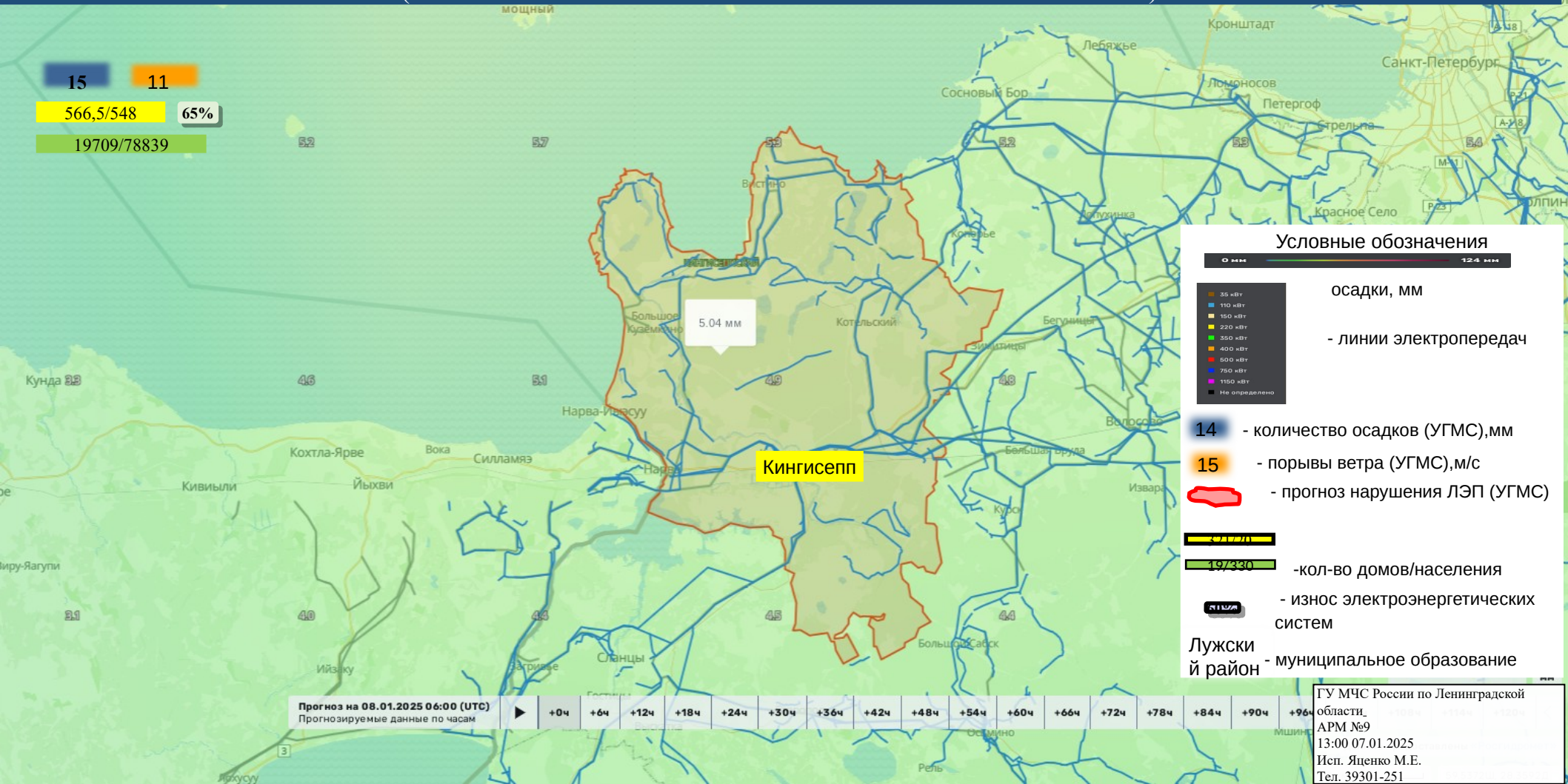
Условные обозначения

- 0 мм 124 мм
- 35 кВт, 110 кВт, 150 кВт, 220 кВт, 350 кВт, 400 кВт, 500 кВт, 750 кВт, 1150 кВт, Не определено
- осадки, мм
- линии электропередач
- 14 - количество осадков (УГМС), мм
- 15 - порывы ветра (УГМС), м/с
- прогноз нарушения ЛЭП (УГМС)
- 197/320
- кол-во домов/населения
- износ электроэнергетических систем
- Лужский район - муниципальное образование

Прогноз на 08.01.2025 06:00 (UTC) | Прогнозируемые данные по часам | +0ч | +6ч | +12ч | +18ч | +24ч | +30ч | +36ч | +42ч | +48ч | +54ч | +60ч | +66ч | +72ч | +78ч | +84ч | +90ч | +96ч

ГУ МЧС России по Ленинградской области, АРМ №9, 13:00 07.01.2025, Исп. Яценко М.Е., Тел. 39301-251

ИНФОРМАЦИОННЫЕ МАТЕРИАЛЫ ПО ОСАДКАМ НА ТЕРРИТОРИИ КИНГИСЕПСКОГО РАЙОНА ЛЕНИНГРАДСКОЙ ОБЛАСТИ (РИСК НАРУШЕНИЯ ЭЛЕКТРОСНАБЖЕНИЯ НА 08.01.2025)



15 11
566,5/548 65%
19709/78839

Условные обозначения

0 мм 124 мм

- 35 кВт
- 110 кВт
- 150 кВт
- 220 кВт
- 350 кВт
- 400 кВт
- 500 кВт
- 750 кВт
- 1150 кВт
- Не определено

осадки, мм

- линии электропередач

14 - количество осадков (УГМС), мм

15 - порывы ветра (УГМС), м/с

— (red outline) - прогноз нарушения ЛЭП (УГМС)

197/330 - кол-во домов/населения

— (grey box) - износ электроэнергетических систем

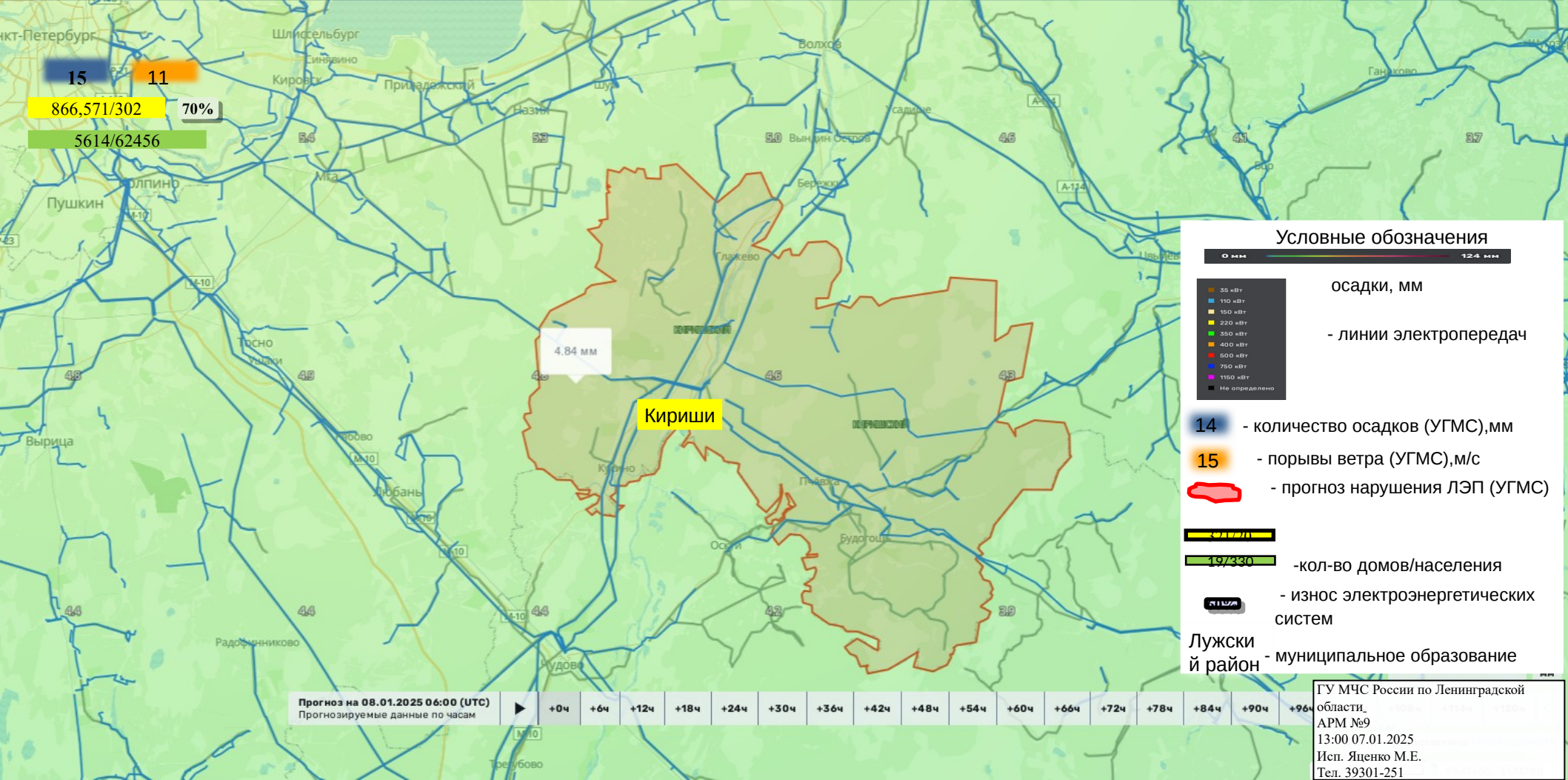
Лужский район - муниципальное образование

Прогноз на 08.01.2025 06:00 (UTC)
Прогнозируемые данные по часам

| | | | | | | | | | | | | | | | | |
|-----|-----|------|------|------|------|------|------|------|------|------|------|------|------|------|------|------|
| +0ч | +6ч | +12ч | +18ч | +24ч | +30ч | +36ч | +42ч | +48ч | +54ч | +60ч | +66ч | +72ч | +78ч | +84ч | +90ч | +96ч |
|-----|-----|------|------|------|------|------|------|------|------|------|------|------|------|------|------|------|

ГУ МЧС России по Ленинградской области,
АРМ №9
13:00 07.01.2025
Исп. Яценко М.Е.
Тел. 39301-251

ИНФОРМАЦИОННЫЕ МАТЕРИАЛЫ ПО ОСАДКИ НА ТЕРРИТОРИИ КИРИШСКОГО РАЙОНА ЛЕНИНГРАДСКОЙ ОБЛАСТИ (РИСК НАРУШЕНИЯ ЭЛЕКТРОСНАБЖЕНИЯ НА 08.01.2025)



15
866,571/302
70%
5614/62456

4.84 мм
Кириши

Условные обозначения

0 мм — 124 мм

- 0-35 мм осадки, мм
- 35-110 мм осадки, мм
- 110-150 мм осадки, мм
- 150-220 мм осадки, мм
- 220-350 мм осадки, мм
- 350-400 мм осадки, мм
- 400-500 мм осадки, мм
- 500-750 мм осадки, мм
- 750-1150 мм осадки, мм
- 1150 мм осадки, мм
- Не определено

- линии электропередач

14 - количество осадков (УГМС), мм

15 - порывы ветра (УГМС), м/с

— прогноз нарушения ЛЭП (УГМС)

— кол-во домов/населения

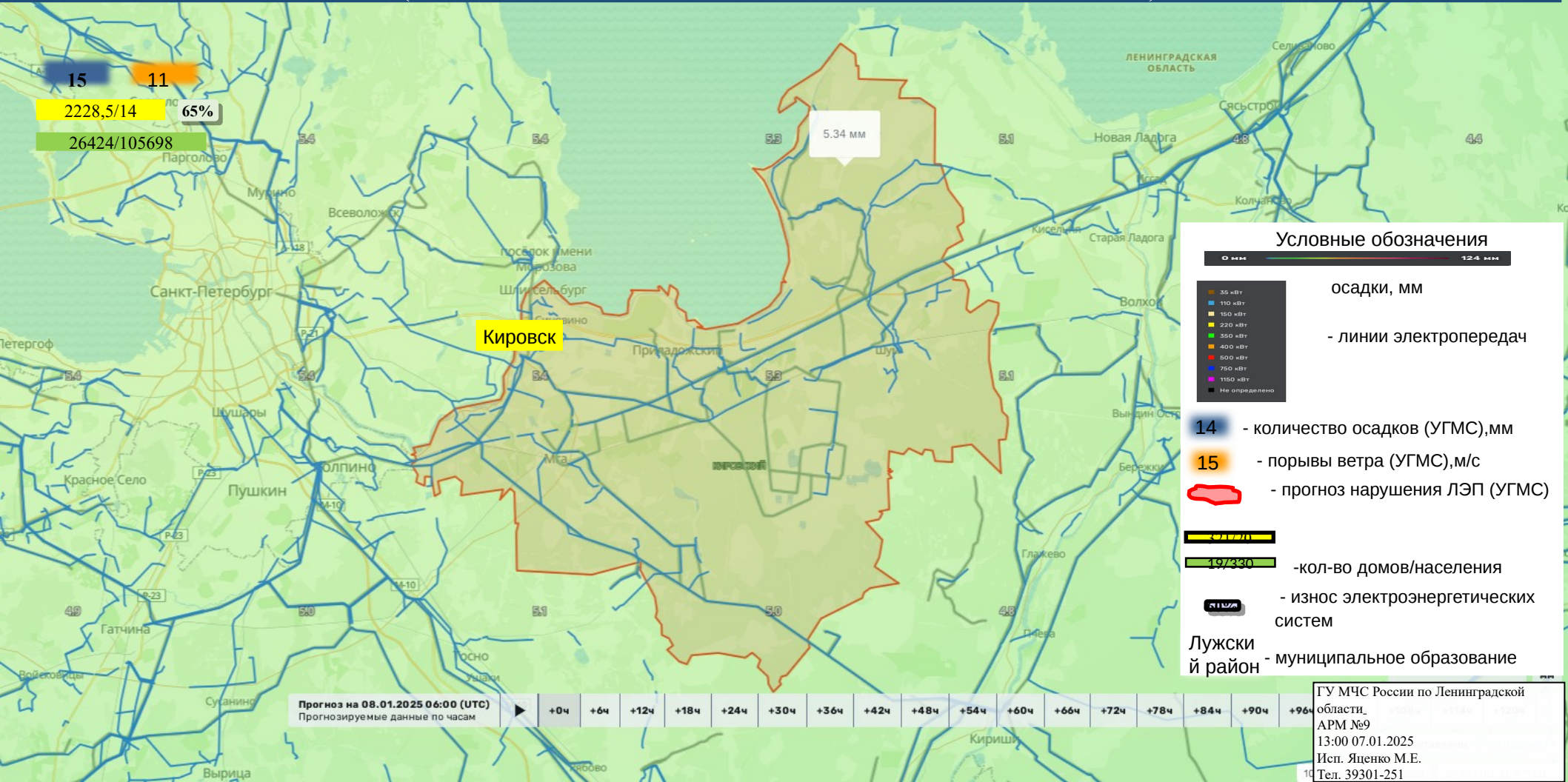
— износ электроэнергетических систем

Лужский район - муниципальное образование

Прогноз на 08.01.2025 06:00 (UTC) | Прогнозируемые данные по часам | +0ч | +6ч | +12ч | +18ч | +24ч | +30ч | +36ч | +42ч | +48ч | +54ч | +60ч | +66ч | +72ч | +78ч | +84ч | +90ч | +96ч

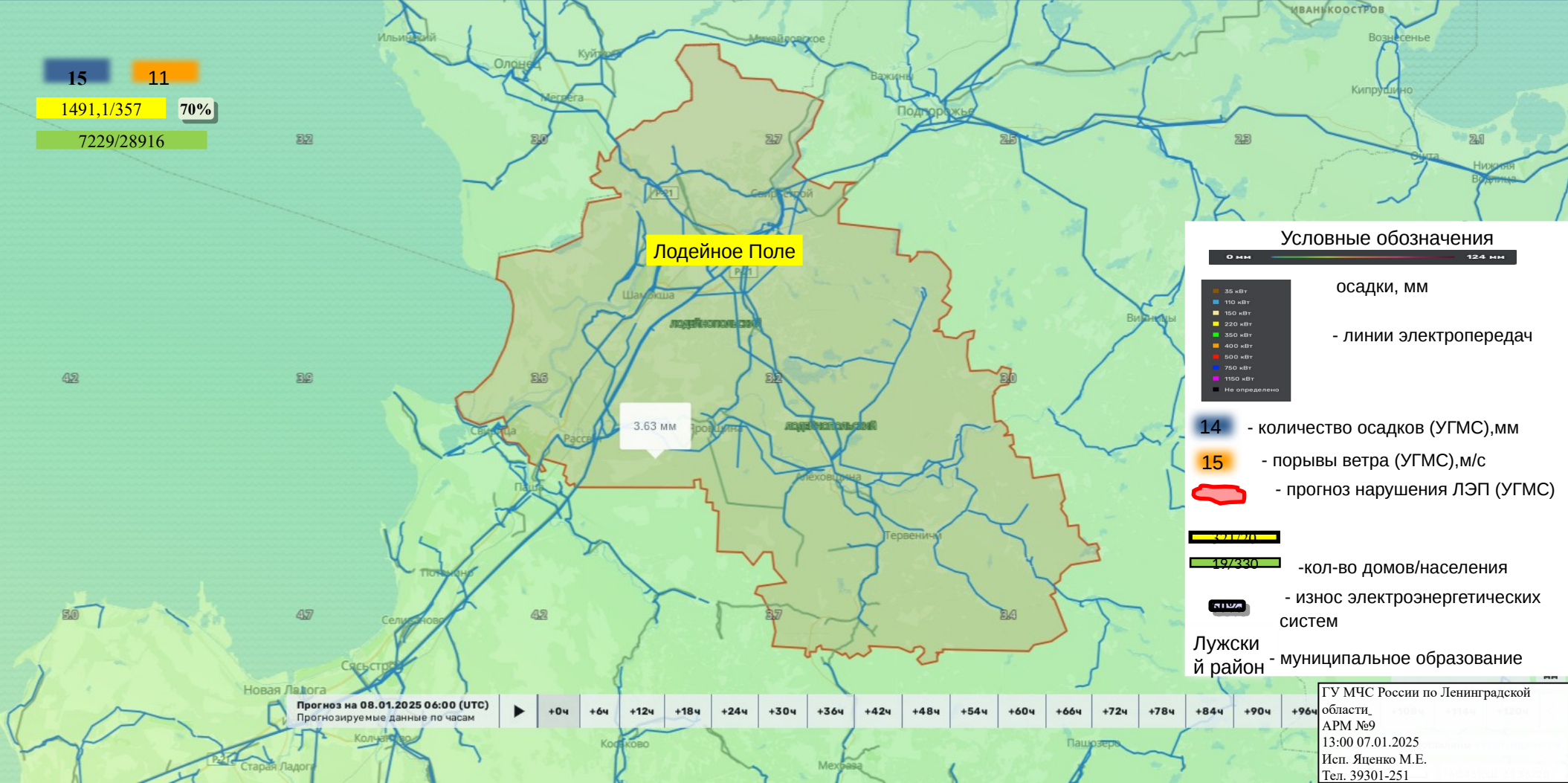
ГУ МЧС России по Ленинградской области
АРМ №9
13:00 07.01.2025
Исп. Яценко М.Е.
Тел. 39301-251

ИНФОРМАЦИОННЫЕ МАТЕРИАЛЫ ПО ПОРЫВАМ ВЕТРА НА ТЕРРИТОРИИ КИРОВСКОГО РАЙОНА ЛЕНИНГРАДСКОЙ ОБЛАСТИ (РИСК НАРУШЕНИЯ ЭЛЕКТРОСНАБЖЕНИЯ НА 08.01.2025)



ГУ МЧС России по Ленинградской области,
АРМ №9
13:00 07.01.2025
Исп. Яценко М.Е.
Тел. 39301-251

ИНФОРМАЦИОННЫЕ МАТЕРИАЛЫ ПО ОСАДКАМ НА ТЕРРИТОРИИ ЛОДЕЙНОПОЛЬСКОГО РАЙОНА ЛЕНИНГРАДСКОЙ ОБЛАСТИ (РИСК НАРУШЕНИЯ ЭЛЕКТРОСНАБЖЕНИЯ НА 08.01.2025)



Условные обозначения

0 км 12.4 км

- 35 кВТ
 - 110 кВТ
 - 150 кВТ
 - 220 кВТ
 - 350 кВТ
 - 400 кВТ
 - 500 кВТ
 - 750 кВТ
 - 1150 кВТ
 - Не определено
- осадки, мм
- линии электропередач

- 14** - количество осадков (УГМС),мм
- 15** - порывы ветра (УГМС),м/с
- 19/330** - кол-во домов/населения
- 1150** - износ электроэнергетических систем
- Лужский район** - муниципальное образование

ГУ МЧС России по Ленинградской области.
АРМ №9
13:00 07.01.2025
Исп. Яценко М.Е.
Тел. 39301-251

ИНФОРМАЦИОННЫЕ МАТЕРИАЛЫ ПО ПОРЫВАМ ВЕТРА НА ТЕРРИТОРИИ ЛОМОНОСОВСКОГО РАЙОНА ЛЕНИНГРАДСКОЙ ОБЛАСТИ (РИСК НАРУШЕНИЯ ЭЛЕКТРОСНАБЖЕНИЯ НА 08.01.2025)

15

11

1053,9/252

65%

17962/71250

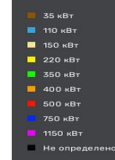
***Примечание:**

Административный центр Ломоносовского района (г. Ломоносов) находится на территории Петродворцового района г. Санкт-Петербурга

5.44 мм

Условные обозначения

0 мм 12.4 мм



осадки, мм

- линии электропередач

14 - количество осадков (УГМС), мм

15 - порывы ветра (УГМС), м/с

1 - прогноз нарушения ЛЭП (УГМС)

107/330

- кол-во домов/населения

1158

- износ электроэнергетических систем

Лужский район

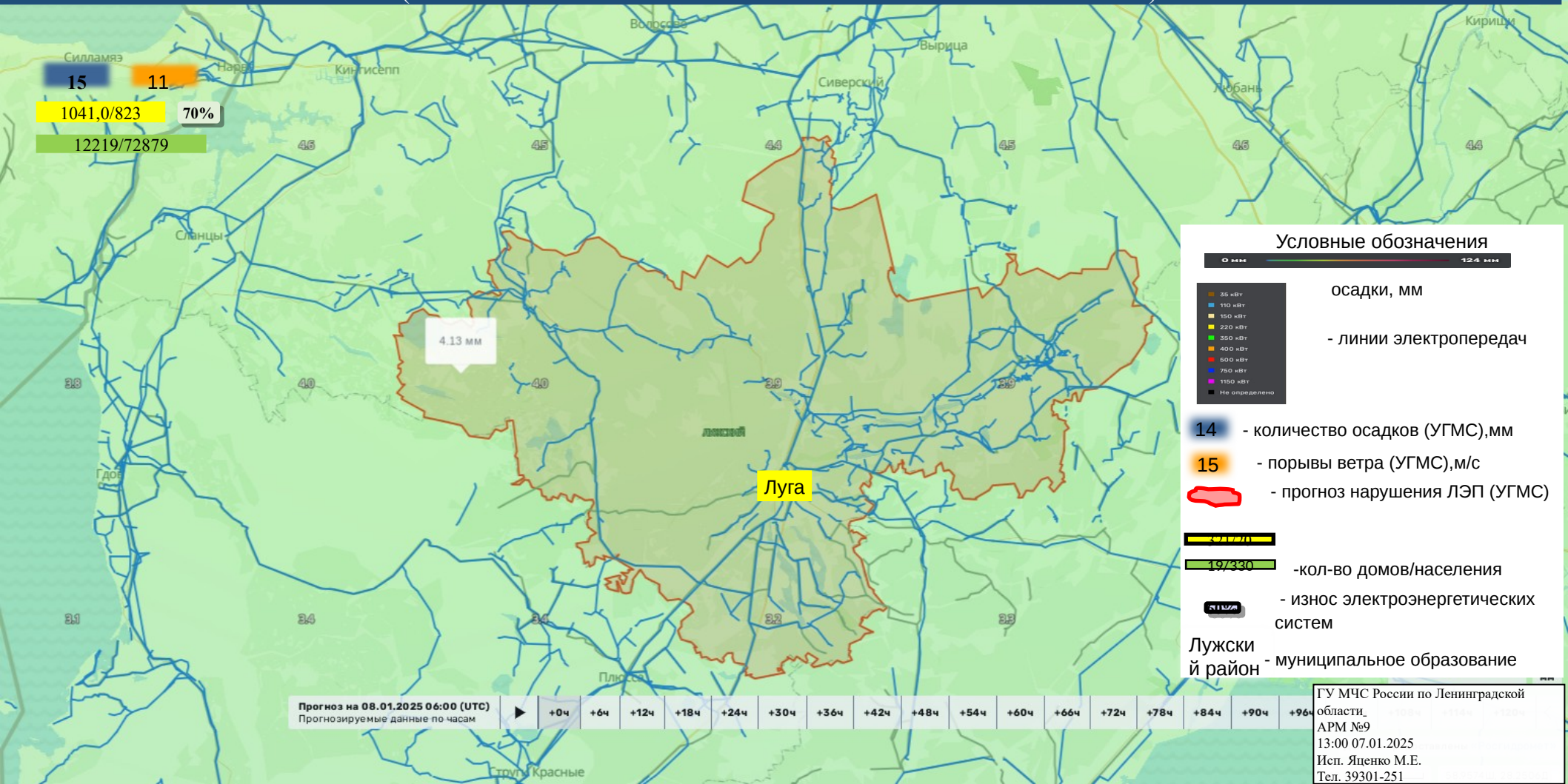
- муниципальное образование

Прогноз на 08.01.2025 06:00 (UTC)
Прогнозируемые данные по часам

+0ч +6ч +12ч +18ч +24ч +30ч +36ч +42ч +48ч +54ч +60ч +66ч +72ч +78ч +84ч +90ч +96ч

ГУ МЧС России по Ленинградской области,
АРМ №9
13:00 07.01.2025
Исп. Яценко М.Е.
Тел. 39301-251

ИНФОРМАЦИОННЫЕ МАТЕРИАЛЫ ПО ОСАДКАМ НА ТЕРРИТОРИИ ЛУЖСКОГО РАЙОНА ЛЕНИНГРАДСКОЙ ОБЛАСТИ (РИСК НАРУШЕНИЯ ЭЛЕКТРОСНАБЖЕНИЯ НА 08.01.2025)



Условные обозначения

- 0 мм — 124 мм (Scale bar)
- 35 кВт, 110 кВт, 150 кВт, 220 кВт, 350 кВт, 400 кВт, 500 кВт, 750 кВт, 1150 кВт, Не определено (Power lines)
- осадки, мм (Precipitation)
- линии электропередач (Power lines)
- 14 - количество осадков (УГМС), мм (Precipitation count)
- 15 - порывы ветра (УГМС), м/с (Wind gusts)
- прогноз нарушения ЛЭП (УГМС) (Power outage risk)
- 19/330 (Population)
- износ электроэнергетических систем (System wear)
- Лужский район - муниципальное образование (Municipal formation)

Прогноз на 08.01.2025 06:00 (UTC) Прогнозируемые данные по часам

| | | | | | | | | | | | | | | | | |
|-----|-----|------|------|------|------|------|------|------|------|------|------|------|------|------|------|------|
| +0ч | +6ч | +12ч | +18ч | +24ч | +30ч | +36ч | +42ч | +48ч | +54ч | +60ч | +66ч | +72ч | +78ч | +84ч | +90ч | +96ч |
|-----|-----|------|------|------|------|------|------|------|------|------|------|------|------|------|------|------|

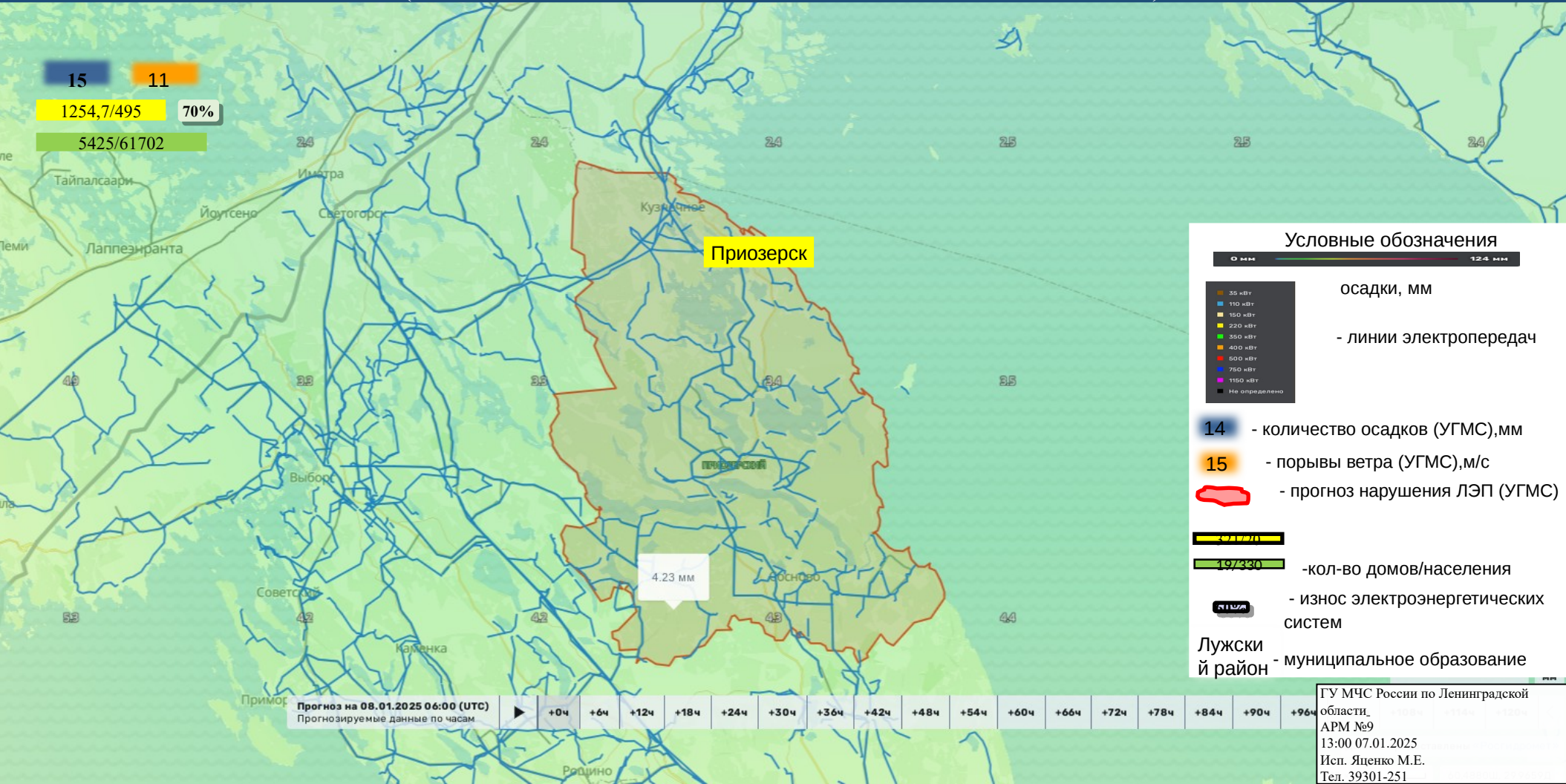
ГУ МЧС России по Ленинградской области.
АРМ №9
13:00 07.01.2025
Исп. Яценко М.Е.
Тел. 39301-251

ИНФОРМАЦИОННЫЕ МАТЕРИАЛЫ ПО ОСАДКАМ НА ТЕРРИТОРИИ ПОДПОРОЖСКОГО РАЙОНА ЛЕНИНГРАДСКОЙ ОБЛАСТИ (РИСК НАРУШЕНИЯ ЭЛЕКТРОСНАБЖЕНИЯ НА 08.01.2025)

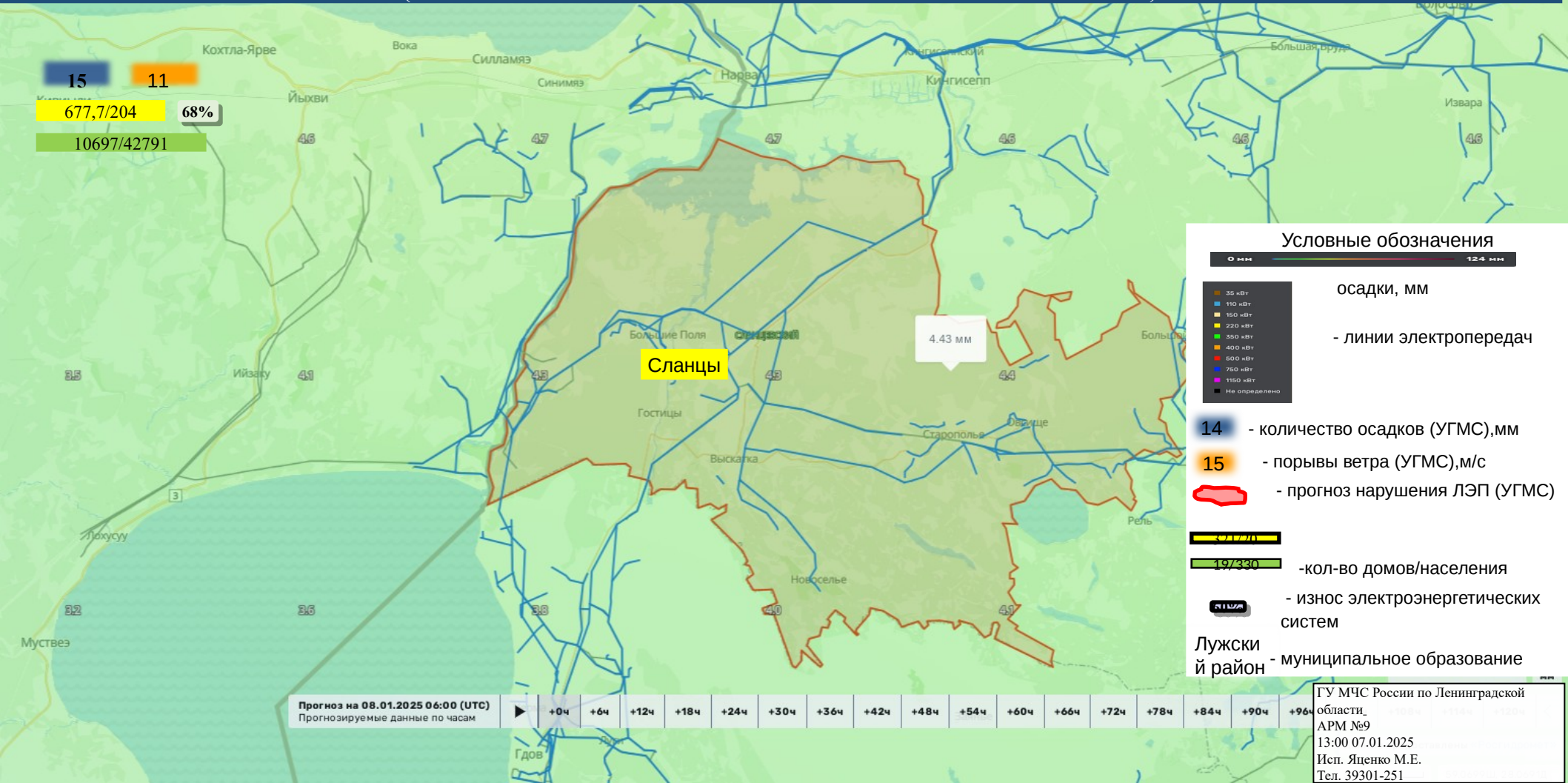


ГУ МЧС России по Ленинградской области,
АРМ №9
13:00 07.01.2025
Исп. Яценко М.Е.
Тел. 39301-251

ИНФОРМАЦИОННЫЕ МАТЕРИАЛЫ ПО ПОРЫВАМ ВЕТРА НА ТЕРРИТОРИИ ПРИОЗЕРСКОГО РАЙОНА ЛЕНИНГРАДСКОЙ ОБЛАСТИ (РИСК НАРУШЕНИЯ ЭЛЕКТРОСНАБЖЕНИЯ НА 08.01.2025)

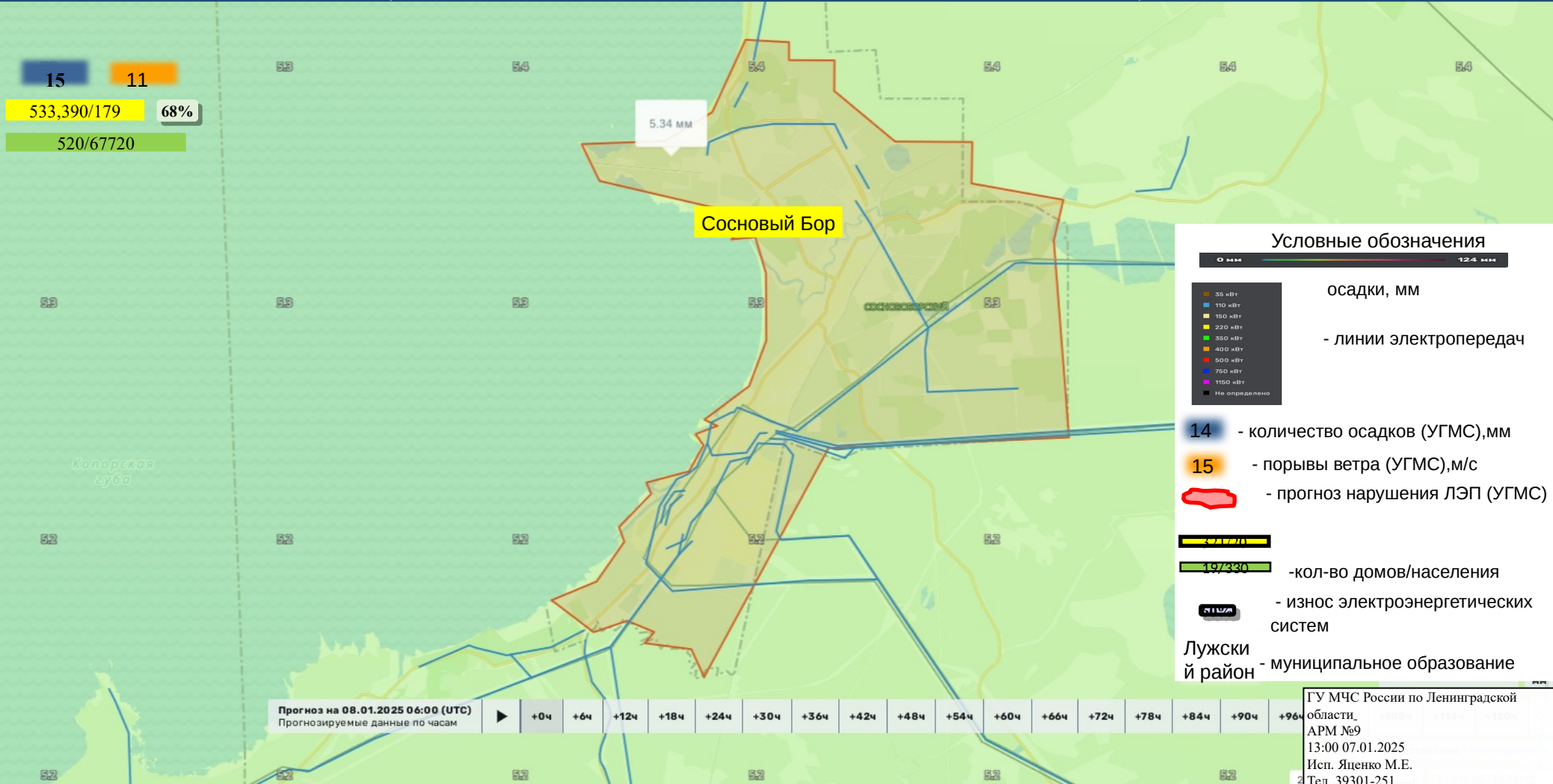


ИНФОРМАЦИОННЫЕ МАТЕРИАЛЫ ПО ОСАДКАМ НА ТЕРРИТОРИИ СЛАНЦЕВСКОГО РАЙОНА ЛЕНИНГРАДСКОЙ ОБЛАСТИ (РИСК НАРУШЕНИЯ ЭЛЕКТРОСНАБЖЕНИЯ НА 08.01.2025)



ИНФОРМАЦИОННЫЕ МАТЕРИАЛЫ ПО ПОРЫВАМ ВЕТРА НА ТЕРРИТОРИИ СОСНОВОБОРСКОГО ГОРОДСКОГО ОКРУГА ЛЕНИНГРАДСКОЙ ОБЛАСТИ (РИСК НАРУШЕНИЯ ЭЛЕКТРОСНАБЖЕНИЯ НА 08.01.2025)

15 11
533,390/179 68%
520/67720



Сосновый Бор

5.34 мм

Условные обозначения

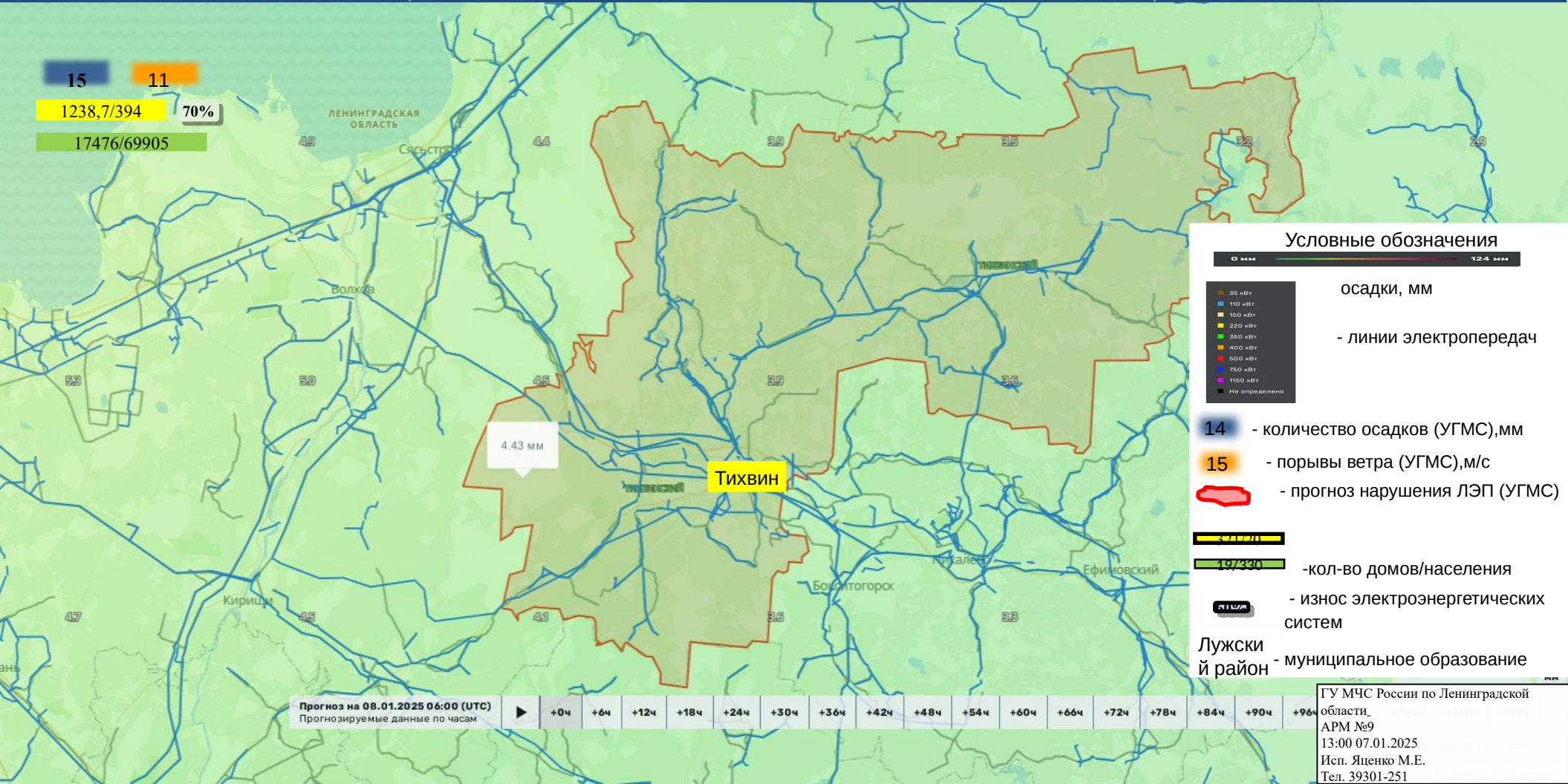
- 0 мм 124 мм - осадки, мм
- 35 кВт, 110 кВт, 150 кВт, 220 кВт, 350 кВт, 400 кВт, 500 кВт, 750 кВт, 1150 кВт, Не определено - линии электропередач
- 14 - количество осадков (УГМС), мм
- 15 - порывы ветра (УГМС), м/с
- Red outline - прогноз нарушения ЛЭП (УГМС)
- 533,390/179 - кол-во домов/населения
- 68% - износ электроэнергетических систем
- Лужский район - муниципальное образование

Прогноз на 08.01.2025 06:00 (UTC)
Прогнозируемые данные по часам

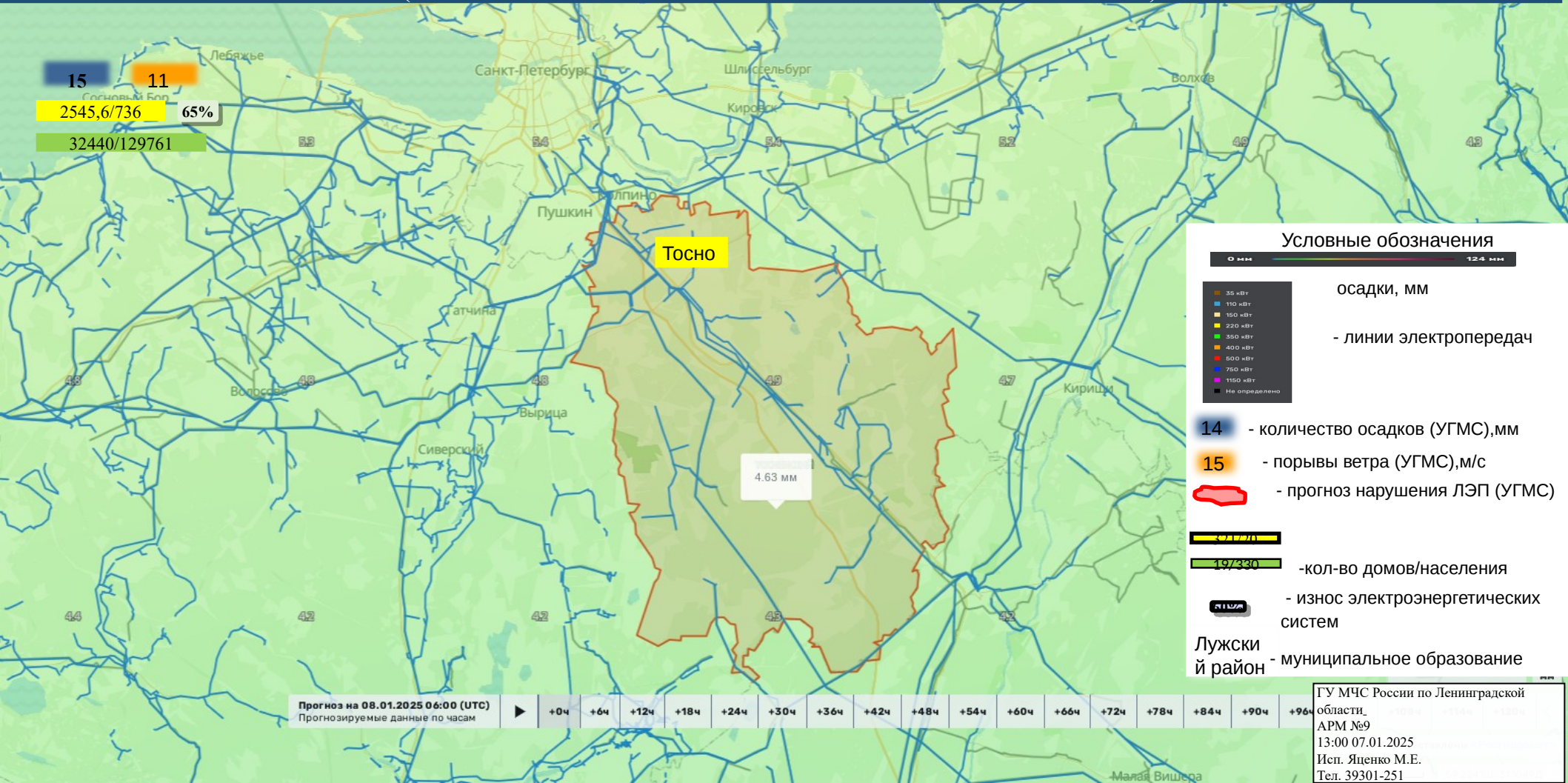
| | | | | | | | | | | | | | | | | |
|-----|-----|------|------|------|------|------|------|------|------|------|------|------|------|------|------|------|
| +0ч | +6ч | +12ч | +18ч | +24ч | +30ч | +36ч | +42ч | +48ч | +54ч | +60ч | +66ч | +72ч | +78ч | +84ч | +90ч | +96ч |
|-----|-----|------|------|------|------|------|------|------|------|------|------|------|------|------|------|------|

ГУ МЧС России по Ленинградской области, АРМ №9
13:00 07.01.2025
Исп. Яценко М.Е.
Тел. 39301-251

ИНФОРМАЦИОННЫЕ МАТЕРИАЛЫ ПО ОСАДКАМ НА ТЕРРИТОРИИ ТИХВИНСКОГО РАЙОНА ЛЕНИНГРАДСКОЙ ОБЛАСТИ (РИСК НАРУШЕНИЯ ЭЛЕКТРОСНАБЖЕНИЯ НА 08.01.2025)

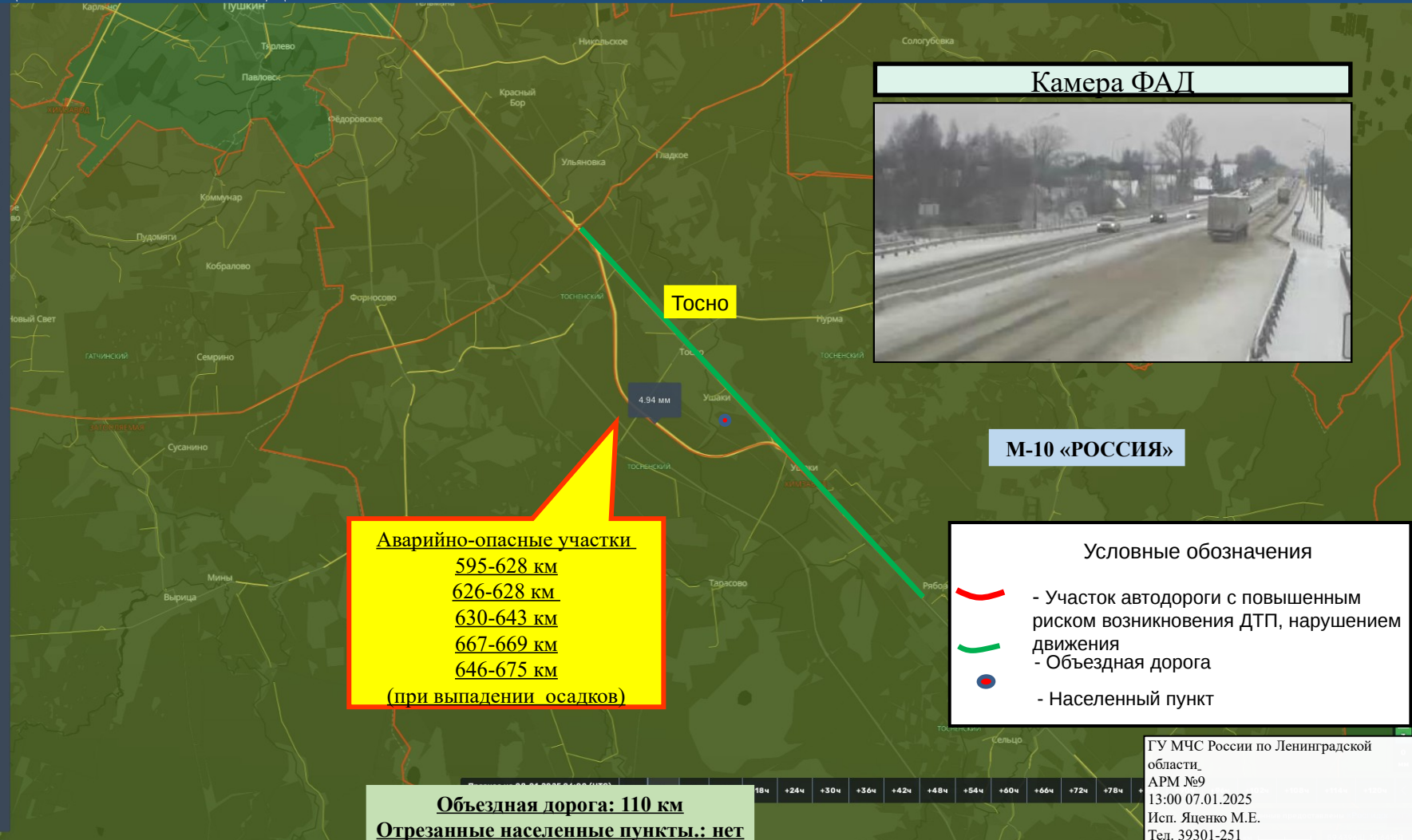


ИНФОРМАЦИОННЫЕ МАТЕРИАЛЫ ПО ПОРЫВАМ ВЕТРА НА ТЕРРИТОРИИ ТОСНЕНСКОГО РАЙОНА ЛЕНИНГРАДСКОЙ ОБЛАСТИ (РИСК НАРУШЕНИЯ ЭЛЕКТРОСНАБЖЕНИЯ НА 08.01.2025)



ИНФОРМАЦИОННЫЕ МАТЕРИАЛЫ ПО РИСКУ НАРУШЕНИЯ ТРАНСПОРТНОГО СООБЩЕНИЯ, СВЯЗАННЫХ С НЕБЛАГОПРИЯТНЫМИ МЕТЕОЯВЛЕНИЯМИ НА ФЕДЕРАЛЬНОЙ АВТОДОРОГЕ М-10 «РОССИЯ» В ЛЕНИНГРАДСКОЙ ОБЛАСТИ НА 08.01.2025

| | |
|------------------------------|--|
| М-10 Россия (593-674) | |
| Координаты (Ш, Д) | 59.5935 30.7810 59°35'36" N 30°46'51" E |
| Дата внесения информации | 20 ноября 2020 01:20 |
| Название участка | М-10 Россия (593-674) |
| Тип риска | Химзавод |
| Тип опасного участка | участки дорог в зоне опасных объектов |
| Название дороги | «Россия» Москва - Тверь - Великий Новгород - Санкт-Петербург |
| Код дороги | М-10 |
| Начало опасного участка (км) | 593 |
| Конец опасного участка (км) | 674 |
| Регион | Ленинградская область |
| Ответственная организация | ФКУ «Севзалуправтодор» |



ИНФОРМАЦИОННЫЕ МАТЕРИАЛЫ ПО РИСКУ НАРУШЕНИЯ ТРАНСПОРТНОГО СООБЩЕНИЯ, СВЯЗАННЫХ С НЕБЛАГОПРИЯТНЫМИ МЕТЕОЯВЛЕНИЯМИ НА ФЕДЕРАЛЬНОЙ АВТОДОРОГЕ А-120 «ЮЖНОЕ ПОЛУКОЛЬЦО» В ЛЕНИНГРАДСКОЙ ОБЛАСТИ НА 08.01.2025

| | |
|--|--|
| А-120 Санкт-Петербургское южное полукольцо | |
| Координаты (Ш, Д) | 59.7235 30.3236 59°43'24" N 30°19'25" E |
| Дата внесения информации | 20 ноября 2020 01:20 |
| Название участка | А-120 Санкт-Петербургское южное полукольцо |
| Тип риска | Химзавод |
| Тип опасного участка | участки дорог в зоне опасных объектов |
| Название дороги | «Санкт-Петербургское южное полукольцо» Кировск - Мга - Гатчина - Большая Ижора |
| Код дороги | А-120 |
| Начало опасного участка (км) | 0 |
| Конец опасного участка (км) | 148 |
| Регион | Ленинградская область |
| Ответственная организация | ФКУ «Связуправтдор» |



Камера ФАД






Аварийно-опасный участок 127-130 (при выпадении осадков)

Аварийно-опасный участок 91-95 (колеиность, неровности)

А-120 «САНКТ-ПЕТЕРБУРГСКОЕ ЮЖНОЕ ПОЛУКОЛЬЦО»

**Объездная дорога: 35 км
Отрезанные населенные пункты.: нет**

- Условные обозначения
-  - Участок автодороги с повышенным риском возникновения ДТП, нарушением движения
 -  - Объездная дорога
 -  - Населенный пункт

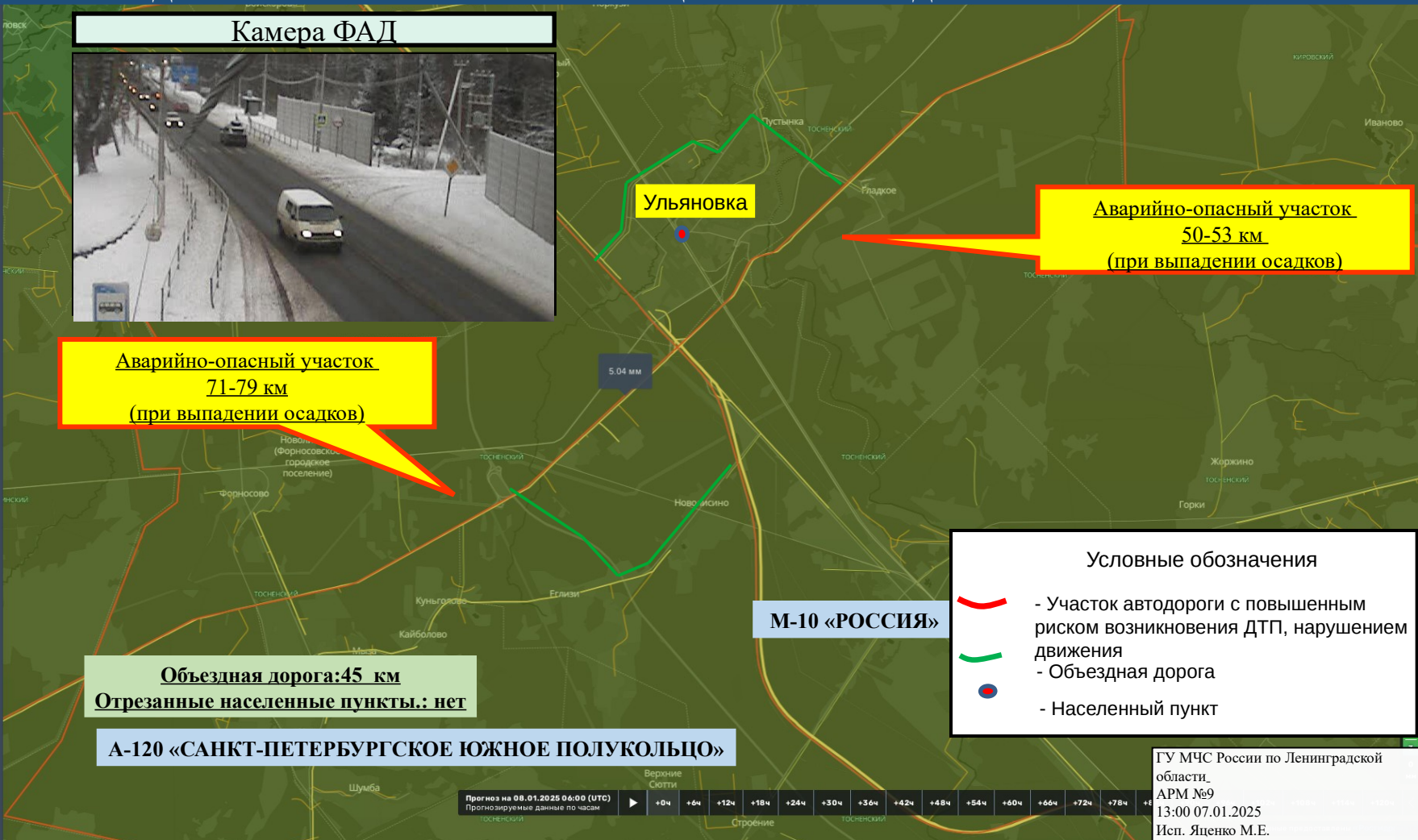
Прогноз на 08.01.2025 06:00 (UTC)
Прогнозируемые данные по часам

| | | | | | | | | | | | | | | | |
|---|-----|-----|------|------|------|------|------|------|------|------|------|------|------|------|------|
| ▶ | +0ч | +6ч | +12ч | +18ч | +24ч | +30ч | +36ч | +42ч | +48ч | +54ч | +60ч | +66ч | +72ч | +78ч | +84ч |
|---|-----|-----|------|------|------|------|------|------|------|------|------|------|------|------|------|

ГУ МЧС России по Ленинградской области,
АРМ №9
13:00 07.01.2025
Исп. Яценко М.Е.
Тел. 39301-251

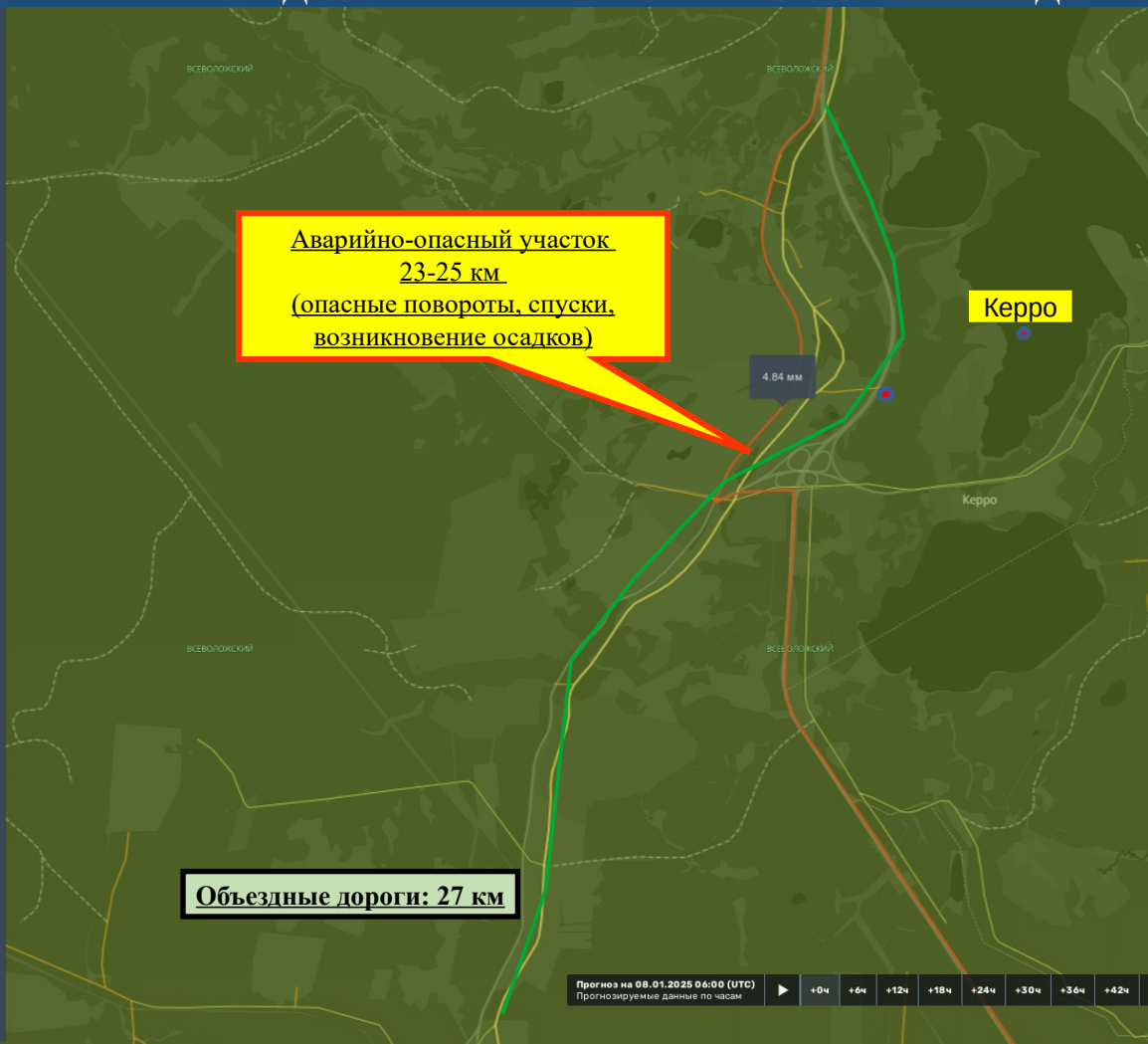
ИНФОРМАЦИОННЫЕ МАТЕРИАЛЫ ПО РИСКУ НАРУШЕНИЯ ТРАНСПОРТНОГО СООБЩЕНИЯ, СВЯЗАННЫХ С НЕБЛАГОПРИЯТНЫМИ МЕТЕОЯВЛЕНИЯМИ НА ФЕДЕРАЛЬНОЙ АВТОДОРОГЕ А-120 «ЮЖНОЕ ПОЛУКОЛЬЦО» В ЛЕНИНГРАДСКОЙ ОБЛАСТИ НА 08.01.2025

| | |
|--|--|
| А-120 Санкт-Петербургское южное полукольцо | |
| Координаты (Ш, Д) | 59.7235 30.3236 59°43'24"N 30°19'25"E |
| Дата внесения информации | 20 ноября 2020 01:20 |
| Название участка | А-120 Санкт-Петербургское южное полукольцо |
| Тип риска | Химзавод |
| Тип опасного участка | участки дорог в зоне опасных объектов |
| Название дороги | «Санкт-Петербургское южное полукольцо» Кировск - Мга - Гатчина - Большая Ижора |
| Код дороги | А-120 |
| Начало опасного участка (км) | 0 |
| Конец опасного участка (км) | 148 |
| Регион | Ленинградская область |
| Ответственная организация | ФКУ «Связуправтодор» |



ИНФОРМАЦИОННЫЕ МАТЕРИАЛЫ ПО РИСКУ НАРУШЕНИЯ ТРАНСПОРТНОГО СООБЩЕНИЯ, СВЯЗАННЫХ С НЕБЛАГОПРИЯТНЫМИ МЕТЕОЯВЛЕНИЯМИ НА ФЕДЕРАЛЬНОЙ АВТОДОРОГЕ А-121 «СОРТАВАЛА» В ЛЕНИНГРАДСКОЙ ОБЛАСТИ НА 08.01.2025

| | |
|------------------------------|--|
| Координаты (Ш, Д) | 60.3555 30.2726 60°21'19"N 30°16'21"E |
| Дата внесения информации | 20 ноября 2020 01:20 |
| Ответственная организация | ФКУ «Севзалуправтодор» |
| Регион | Ленинградская область |
| Конец опасного участка (км) | 24 |
| Начало опасного участка (км) | 9 |
| Код дороги | A-121 |
| Название дороги | «Сортавала» Санкт-Петербург – Сортавала – автомобильная дорога Р-21 «Кола» |
| Тип опасного участка | участки дорог в зоне опасных объектов |
| Тип риска | Химзавод |



**Аварийно-опасный участок
23-25 км
(опасные повороты, спуски,
возникновение осадков)**

4.84 мм

Керро

Объездные дороги: 27 км

Камера ФАД



- Условные обозначения**
- Участок автодороги с повышенным риском возникновения ДТП, нарушением движения
 - Объездная дорога
 - Населенный пункт

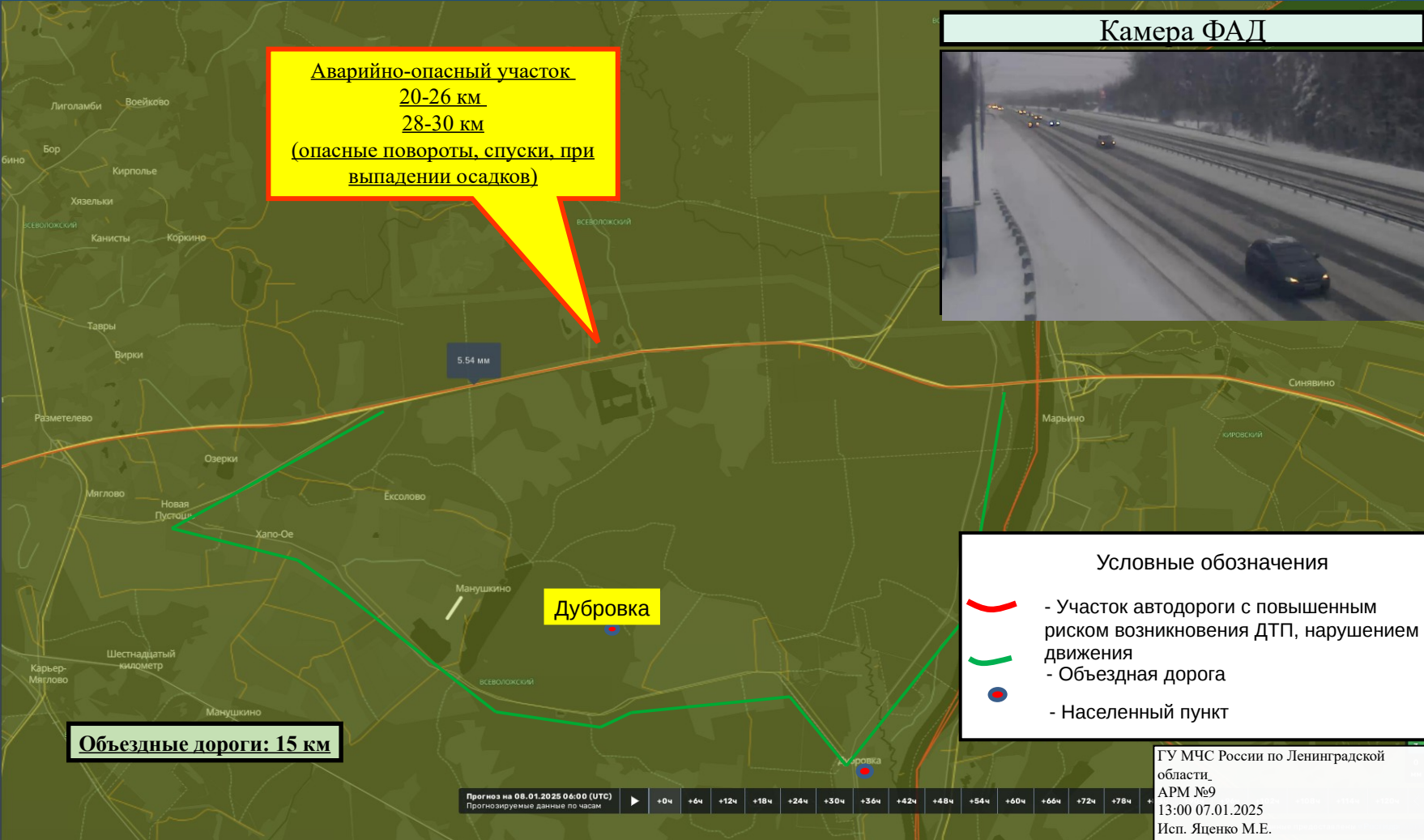
Прогноз на 08.01.2025 06:00 (UTC)
Прогнозируемые данные по часам

| | | | | | | | | | | | | | | |
|---|-----|-----|------|------|------|------|------|------|------|------|------|------|------|------|
| ▶ | +0ч | +6ч | +12ч | +18ч | +24ч | +30ч | +36ч | +42ч | +48ч | +54ч | +60ч | +66ч | +72ч | +78ч |
|---|-----|-----|------|------|------|------|------|------|------|------|------|------|------|------|

ГУ МЧС России по Ленинградской области
АРМ №9
13:00 07.01.2025
Исп. Яценко М.Е.
Тел. 39301-251

ИНФОРМАЦИОННЫЕ МАТЕРИАЛЫ ПО РИСКУ НАРУШЕНИЯ ТРАНСПОРТНОГО СООБЩЕНИЯ, СВЯЗАННЫХ С НЕБЛАГОПРИЯТНЫМИ МЕТЕОЯВЛЕНИЯМИ НА ФЕДЕРАЛЬНОЙ АВТОДОРОГЕ Р-21 «КОЛА» В ЛЕНИНГРАДСКОЙ ОБЛАСТИ НА 08.01.2025

| | |
|------------------------------|--|
| Р-21 Кола (12-260) | |
| Координаты (Ш, Д) | 59.8963 30.9584 59°53'43" N 30°57'30" E |
| Дата внесения информации | 20 ноября 2020 01:20 |
| Название участка | Р-21 Кола (12-260) |
| Тип риска | Химзавод |
| Тип опасного участка | участки дорог в зоне опасных объектов |
| Название дороги | «Кола» Санкт-Петербург - Петрозаводск - Мурманск - Печенга - граница с Королевством Норвегия |
| Код дороги | Р-21 |
| Начало опасного участка (км) | 12 |
| Конец опасного участка (км) | 260 |
| Регион | Ленинградская область |
| Ответственная организация | ФКУ «Севзалуправтдор» |



ГУ МЧС России по Ленинградской области
АРМ №9
13:00 07.01.2025
Исп. Яценко М.Е.
Тел. 39301-251