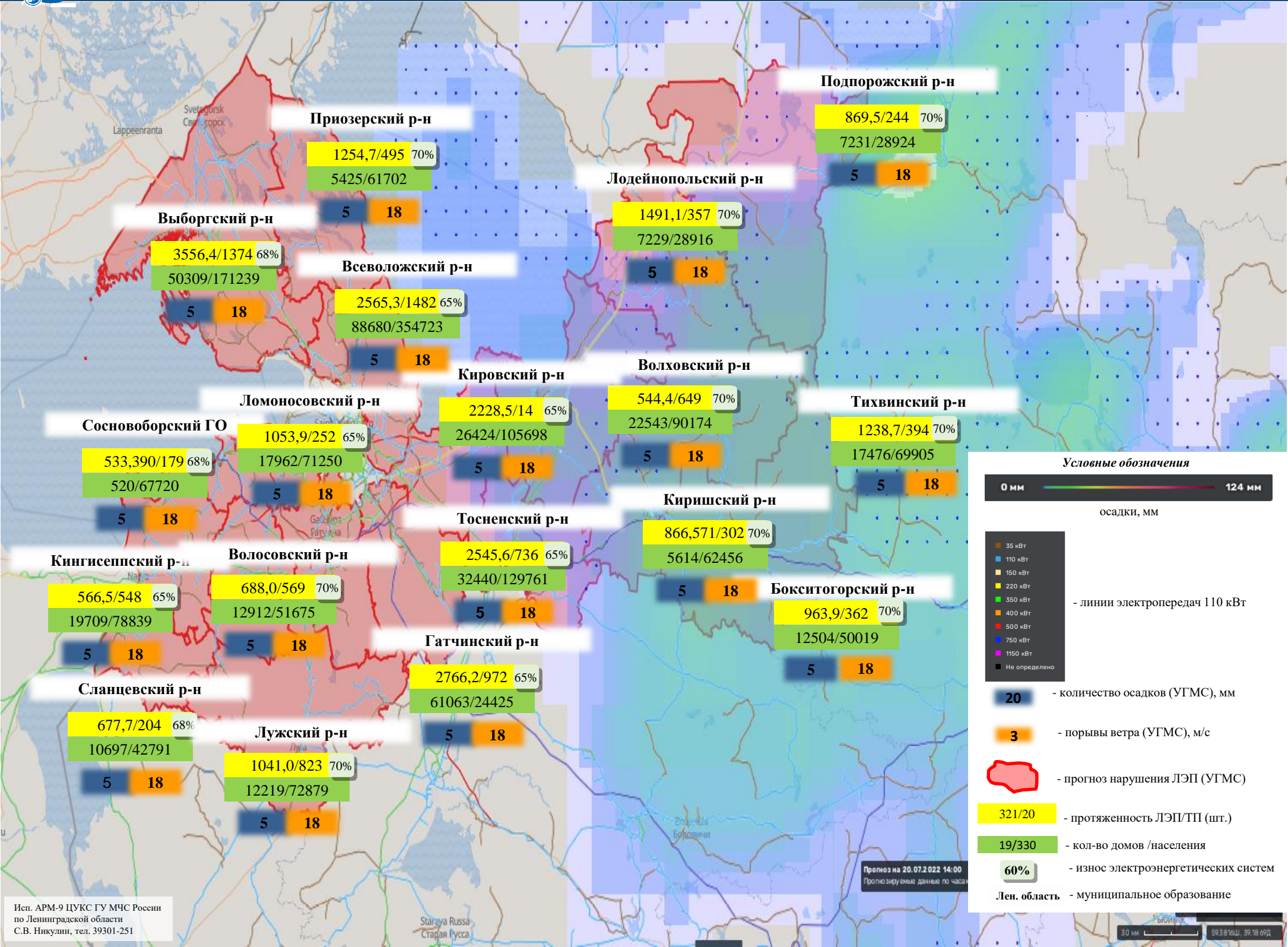




ИНФОРМАЦИОННЫЕ МАТЕРИАЛЫ ПО ОСАДКАМ НА ТЕРРИТОРИИ ЛЕНИНГРАДСКОЙ ОБЛАСТИ (РИСК НАРУШЕНИЯ ЭЛЕКТРОСНАБЖЕНИЯ НА 20.07.2022)



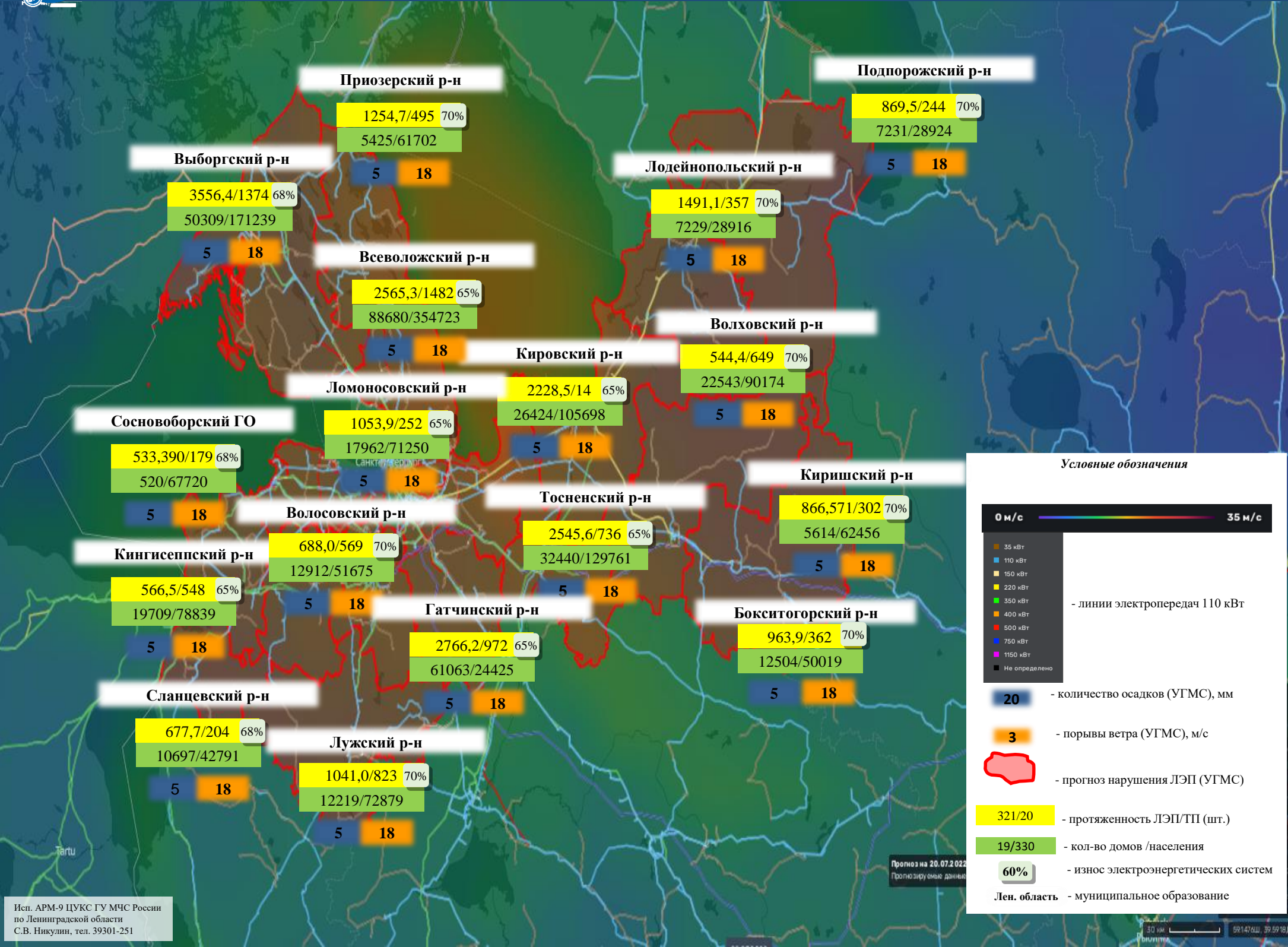
Условные обозначения

- 0 мм — 124 мм: осадки, мм
- 35 кВт, 110 кВт, 150 кВт, 220 кВт, 350 кВт, 400 кВт, 500 кВт, 750 кВт, 1150 кВт, Не определено: линии электропередач 110 кВт
- 20: количество осадков (УГМС), мм
- 3: порывы ветра (УГМС), м/с
- Красная линия: прогноз нарушения ЛЭП (УГМС)
- 321/20: протяженность ЛЭП/ТП (шт.)
- 19/330: кол-во домов / населения
- 60%: износ электроэнергетических систем
- Лен. область: муниципальное образование

Прогноз на 20.07.2022 14:00
Прогнозируемые данные по часам



ИНФОРМАЦИОННЫЕ МАТЕРИАЛЫ ПО ПОРЫВАМ ВЕТРА НА ТЕРРИТОРИИ ЛЕНИНГРАДСКОЙ ОБЛАСТИ (РИСК НАРУШЕНИЯ ЭЛЕКТРОСНАБЖЕНИЯ НА 20.07.2022)



Условные обозначения

0 м/с ————— 35 м/с

- 35 кВт
- 110 кВт
- 150 кВт
- 220 кВт
- 350 кВт
- 400 кВт
- 500 кВт
- 750 кВт
- 1150 кВт
- Не определено

- линии электропередач 110 кВт

20 - количество осадков (УГМС), мм

3 - порывы ветра (УГМС), м/с

- прогноз нарушения ЛЭП (УГМС)

321/20 - протяженность ЛЭП/ТП (шт.)

19/330 - кол-во домов / населения

60% - износ электроэнергетических систем

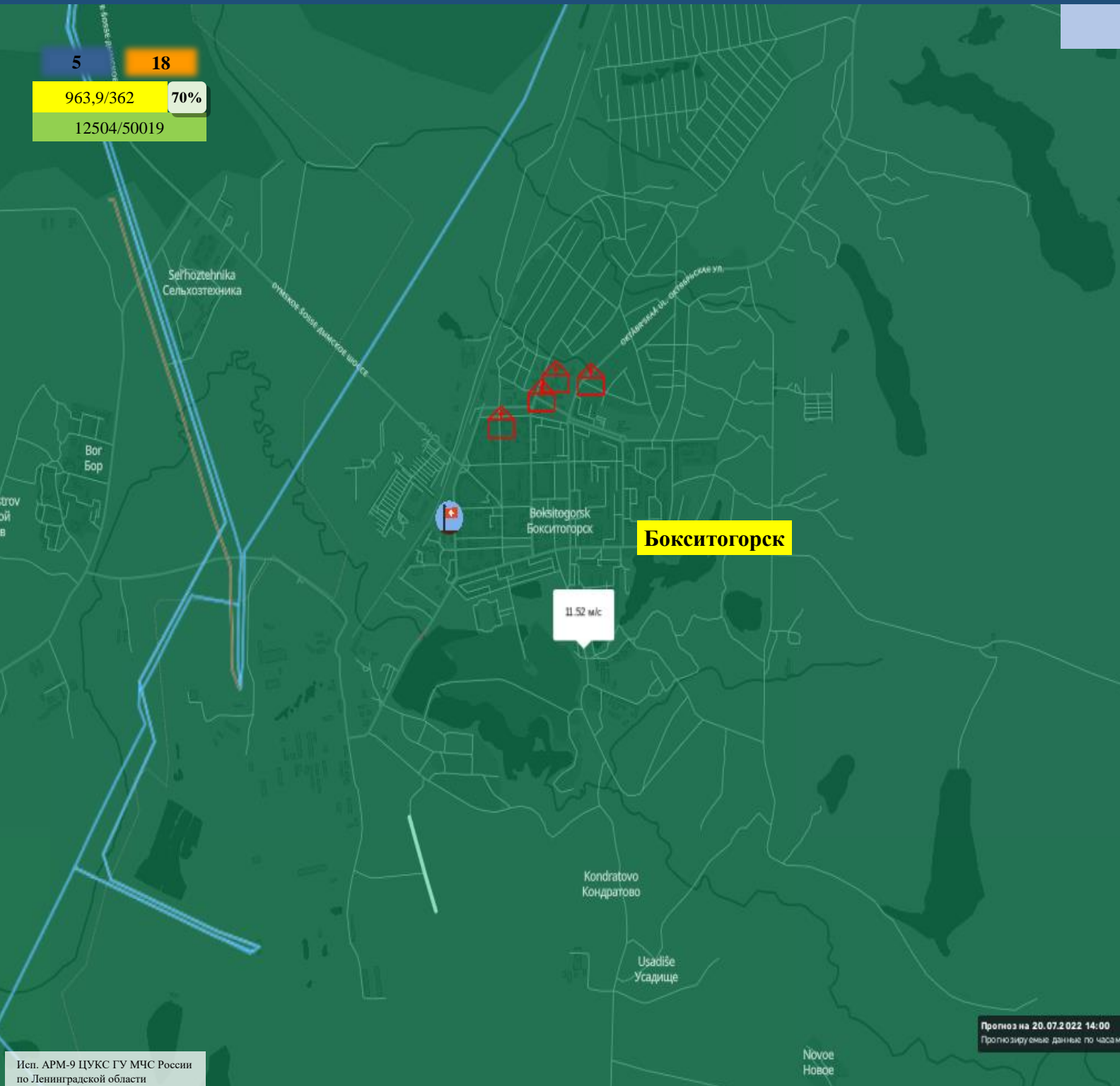
Лен. область - муниципальное образование

Прогноз на 20.07.2022
Прогнозируемые данные



ИНФОРМАЦИОННЫЕ МАТЕРИАЛЫ ПО ПОРЫВАМ ВЕТРА НА ТЕРРИТОРИИ ЛЕНИНГРАДСКОЙ ОБЛАСТИ (РИСК НАРУШЕНИЯ ЭЛЕКТРОСНАБЖЕНИЯ НА 20.07.2022)

Трехмерная модель участка



5 18
963,9/362 70%
12504/50019

Условные обозначения

0 мм ————— 124 мм

- 35 кВт
- 110 кВт
- 150 кВт
- 220 кВт
- 350 кВт
- 400 кВт
- 500 кВт
- 750 кВт
- 1150 кВт
- Не определено

- линии электропередач 110 кВт

- пожарно-спасательные формирования
- социально-значимый объект
- больница

20 - количество осадков (УГМС), мм

3 - порывы ветра (УГМС), м/с

321/20 - протяженность ЛЭП/ТП (шт.)

19/330 - кол-во домов /населения

60% - износ электроэнергетических систем

Самара - муниципальное образование

Прогноз на 20.07.2022 14:00
Противозуруемые данные по часам



ИНФОРМАЦИОННЫЕ МАТЕРИАЛЫ ПО ПОРЫВАМ ВЕТРА НА ТЕРРИТОРИИ ЛЕНИНГРАДСКОЙ ОБЛАСТИ (РИСК НАРУШЕНИЯ ЭЛЕКТРОСНАБЖЕНИЯ НА 20.07.2022)

Трехмерная модель участка

5

18

688,0/569

70%

12912/51675

12.79 мм

Волосово

Условные обозначения

0 мм ————— 124 мм

- 35 кВт
- 110 кВт
- 150 кВт
- 220 кВт
- 350 кВт
- 400 кВт
- 500 кВт
- 750 кВт
- 1150 кВт
- Не определено

осадки, мм

- линии электропередач 110 кВт



- пожарно-спасательные формирования



- социально-значимый объект



- больница

20

- количество осадков (УГМС), мм

3

- порывы ветра (УГМС), м/с

321/20

- протяженность ЛЭП/ТП (шт.)

19/330

- кол-во домов /населения

60%

- износ электроэнергетических систем

Самара

- муниципальное образование

Прогноз на 20.07.2022 14:00
Прогнозируемые данные по часам

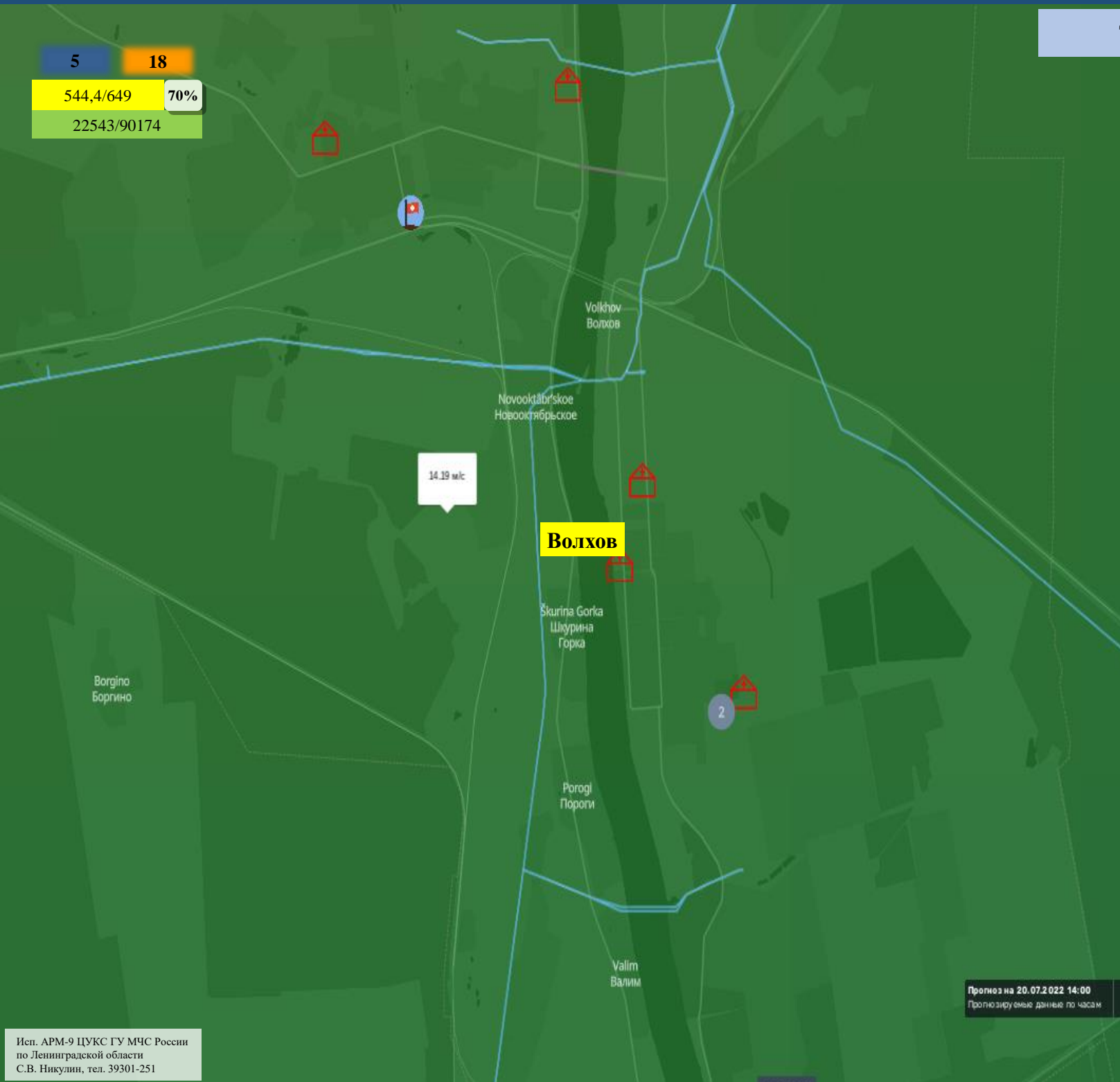
300 м 59.4412Ш, 29.5736Д



ИНФОРМАЦИОННЫЕ МАТЕРИАЛЫ ПО ПОРЫВАМ ВЕТРА НА ТЕРРИТОРИИ ЛЕНИНГРАДСКОЙ ОБЛАСТИ (РИСК НАРУШЕНИЯ ЭЛЕКТРОСНАБЖЕНИЯ НА 20.07.2022)

Трехмерная модель участка

5 18
544,4/649 70%
22543/90174



Условные обозначения

0 мм ————— 124 мм
осадки, мм

- 35 кВт
- 110 кВт
- 150 кВт
- 220 кВт
- 350 кВт
- 400 кВт
- 500 кВт
- 750 кВт
- 1150 кВт
- Не определено

- линии электропередач 110 кВт

- пожарно-спасательные формирования
- социально-значимый объект
- больница

20 - количество осадков (УГМС), мм

3 - порывы ветра (УГМС), м/с

321/20 - протяженность ЛЭП/ТП (шт.)

19/330 - кол-во домов /населения

60% - износ электроэнергетических систем

Самара - муниципальное образование

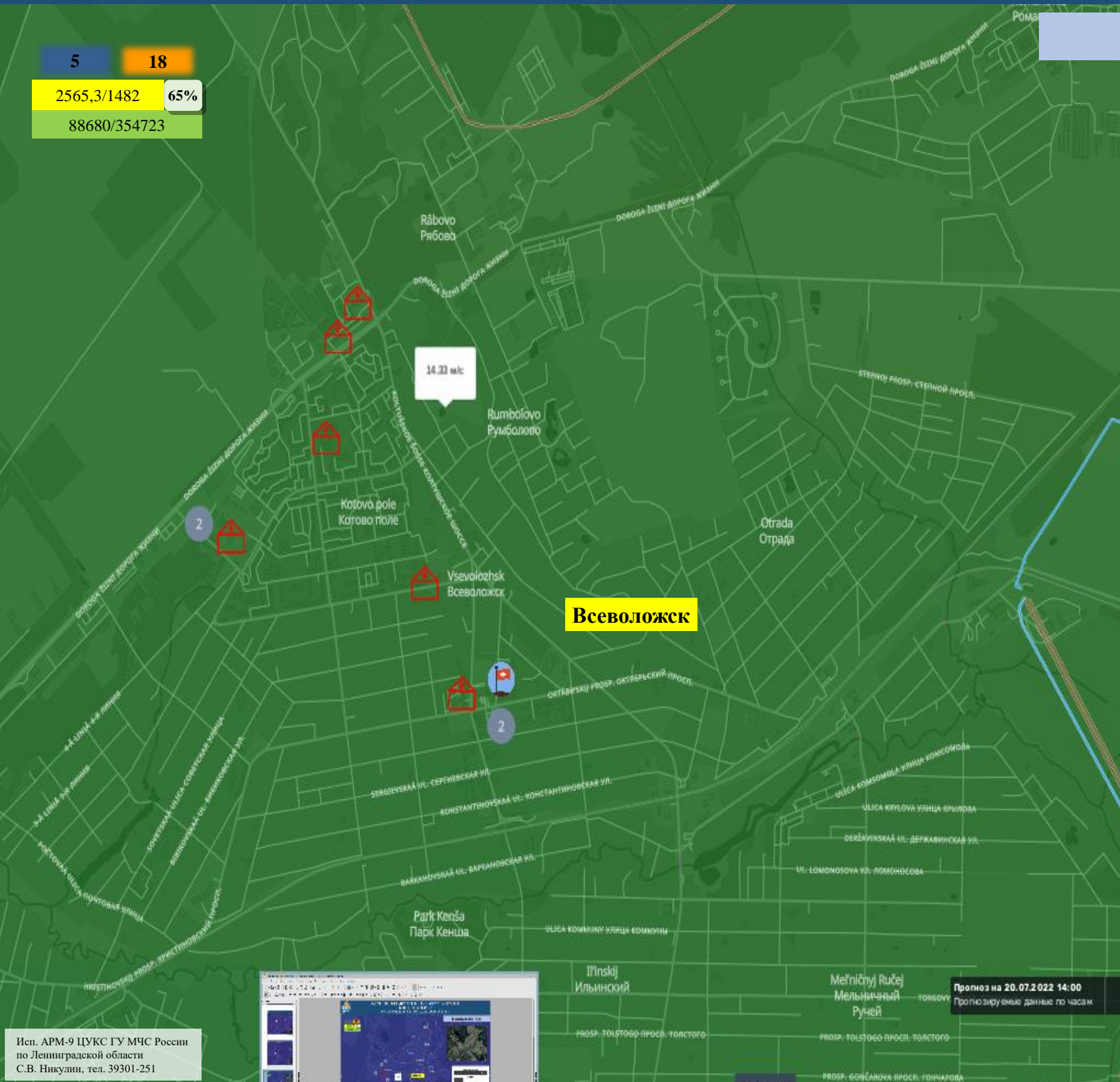
Прогноз на 20.07.2022 14:00
Прогнозируемые данные по часам



ИНФОРМАЦИОННЫЕ МАТЕРИАЛЫ ПО ПОРЫВАМ ВЕТРА НА ТЕРРИТОРИИ ЛЕНИНГРАДСКОЙ ОБЛАСТИ (РИСК НАРУШЕНИЯ ЭЛЕКТРОСНАБЖЕНИЯ НА 20.07.2022)

Трехмерная модель участка

5 18
2565,3/1482 65%
88680/354723



Условные обозначения

0 мм ————— 124 мм

осадки, мм

- 35 кВт
- 110 кВт
- 150 кВт
- 220 кВт
- 350 кВт
- 400 кВт
- 500 кВт
- 750 кВт
- 1150 кВт
- Не определено

- линии электропередач 110 кВт

- пожарно-спасательные формирования
- социально-значимый объект
- больница

20 - количество осадков (УГМС), мм

3 - порывы ветра (УГМС), м/с

321/20 - протяженность ЛЭП/ТП (шт.)

19/330 - кол-во домов /населения

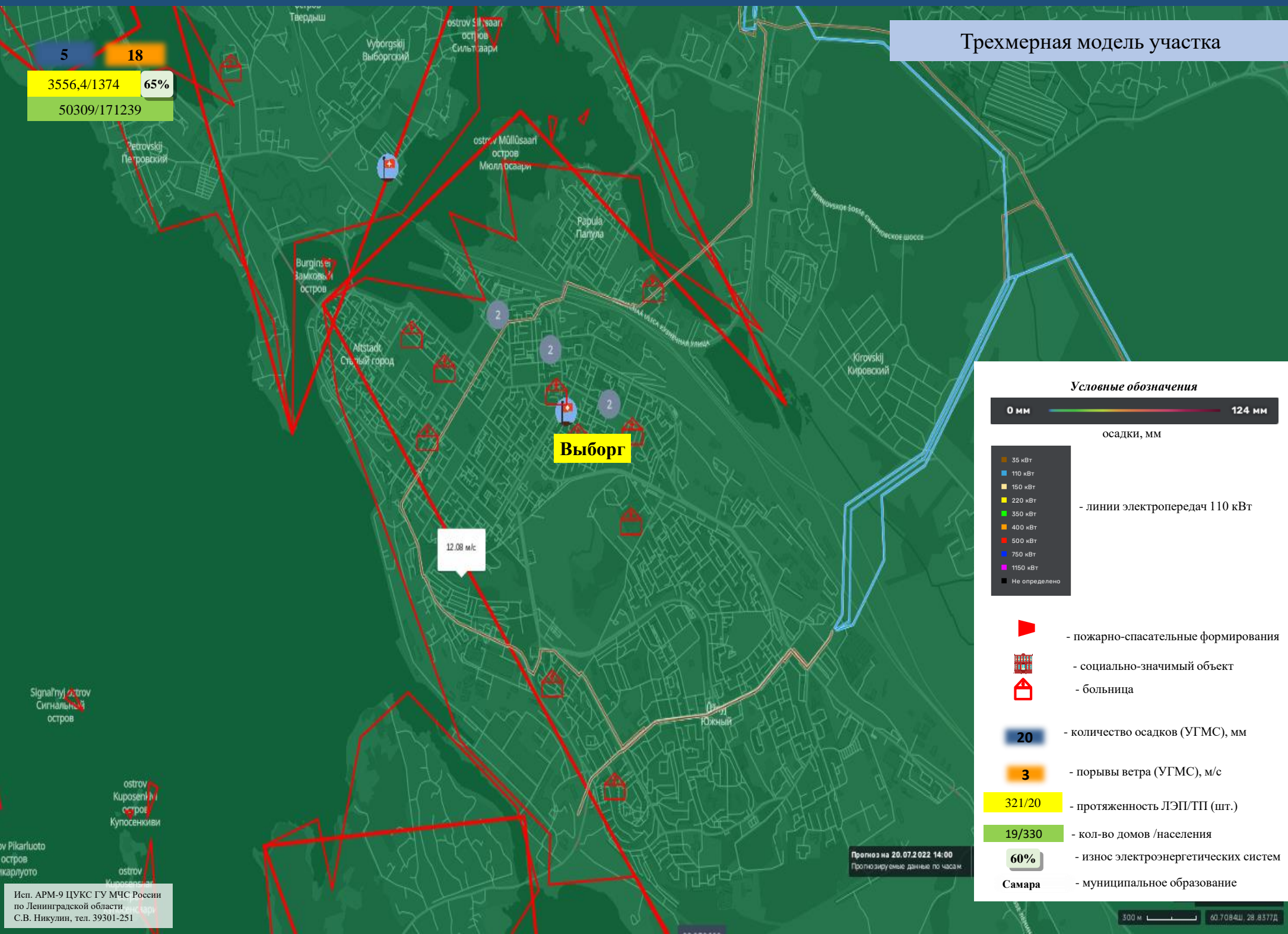
60% - износ электроэнергетических систем

Самара - муниципальное образование





ИНФОРМАЦИОННЫЕ МАТЕРИАЛЫ ПО ПОРЫВАМ ВЕТРА НА ТЕРРИТОРИИ ЛЕНИНГРАДСКОЙ ОБЛАСТИ (РИСК НАРУШЕНИЯ ЭЛЕКТРОСНАБЖЕНИЯ НА 20.07.2022)



Трёхмерная модель участка

5 18
3556,4/1374 65%
50309/171239

Условные обозначения

0 мм — 124 мм
осадки, мм

- 35 кВт
- 110 кВт
- 150 кВт
- 220 кВт
- 350 кВт
- 400 кВт
- 500 кВт
- 750 кВт
- 1150 кВт
- Не определено

- линии электропередач 110 кВт

- Пожарно-спасательные формирования
- Социально-значимый объект
- Больница

- 20 - количество осадков (УГМС), мм
- 3 - порывы ветра (УГМС), м/с
- 321/20 - протяженность ЛЭП/ТП (шт.)
- 19/330 - кол-во домов /населения
- 60% - износ электроэнергетических систем
- Самара - муниципальное образование

12.08 м/с

Выборг

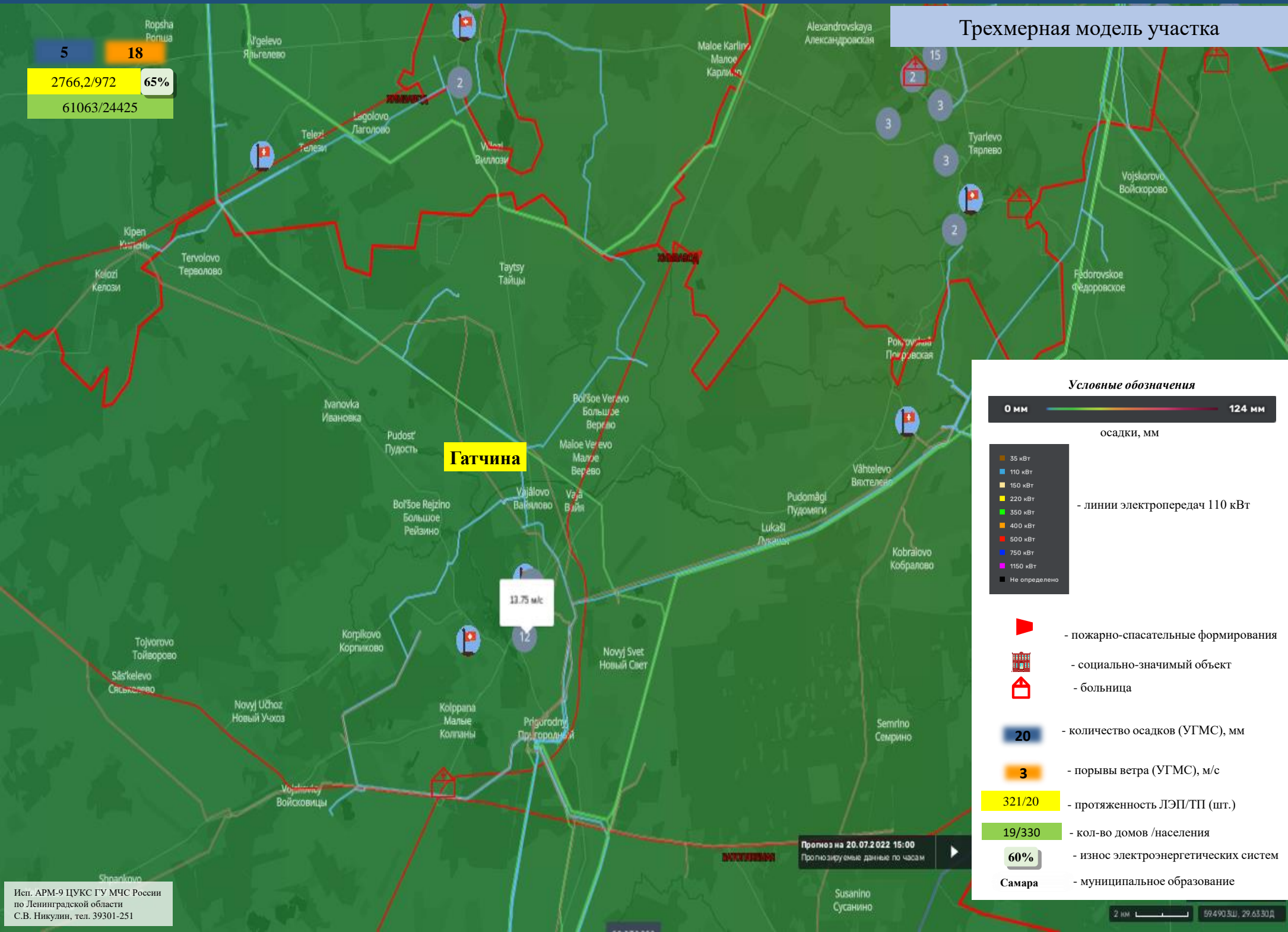
Прогноз на 20.07.2022 14:00
Прогнозируемые данные по часам.



ИНФОРМАЦИОННЫЕ МАТЕРИАЛЫ ПО ПОРЫВАМ ВЕТРА НА ТЕРРИТОРИИ ЛЕНИНГРАДСКОЙ ОБЛАСТИ (РИСК НАРУШЕНИЯ ЭЛЕКТРОСНАБЖЕНИЯ НА 20.07.2022)

Трехмерная модель участка

5 18
2766,2/972 65%
61063/24425

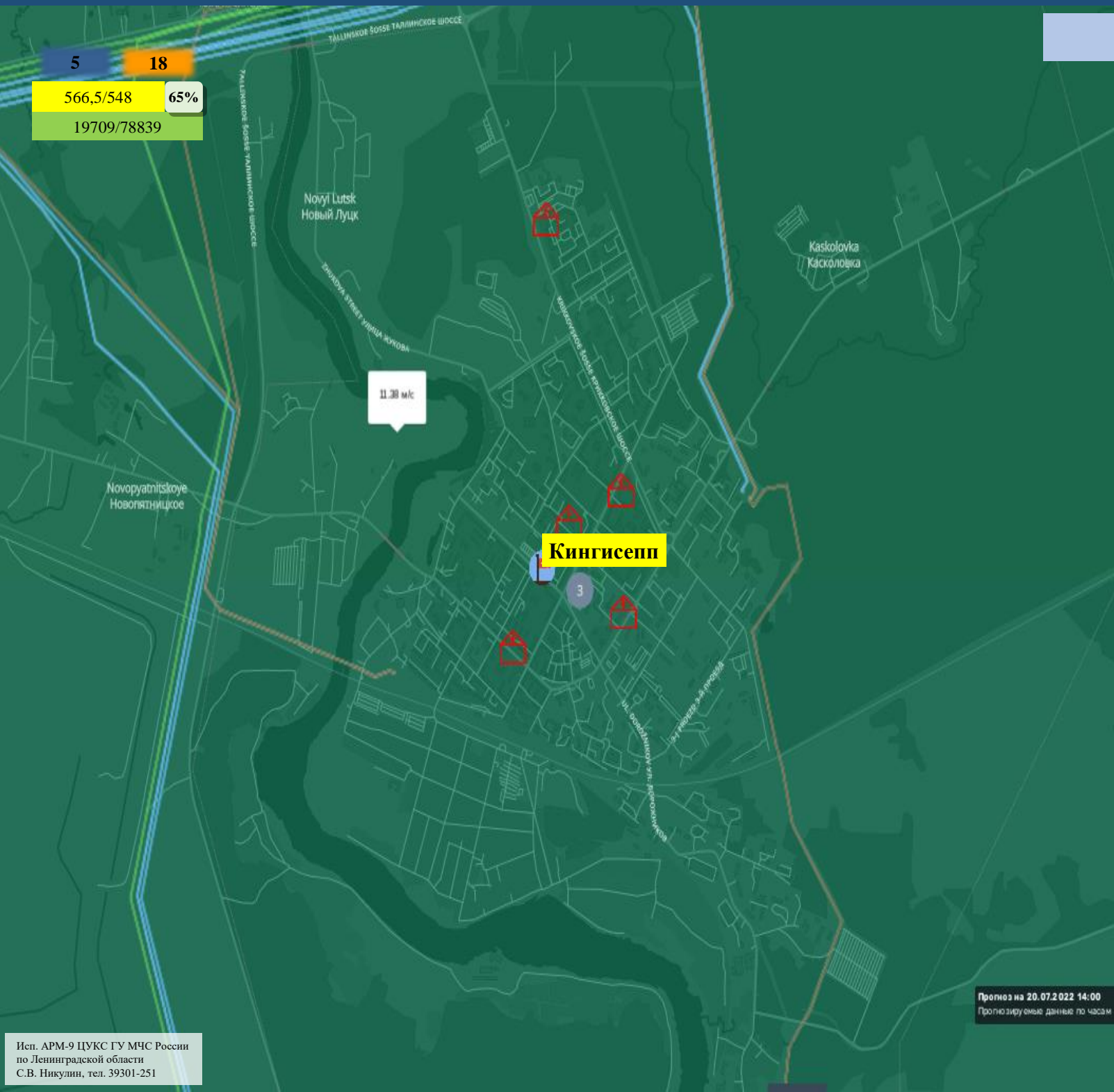


Условные обозначения

- 0 мм ————— 124 мм
- осадки, мм
- 35 кВт
 - 110 кВт
 - 150 кВт
 - 220 кВт
 - 350 кВт
 - 400 кВт
 - 500 кВт
 - 750 кВт
 - 1150 кВт
 - Не определено
- линии электропередач 110 кВт
- ▴ - пожарно-спасательные формирования
 - - социально-значимый объект
 - - больница
 - 20 - количество осадков (УГМС), мм
 - 3 - порывы ветра (УГМС), м/с
 - 321/20 - протяженность ЛЭП/ТП (шт.)
 - 19/330 - кол-во домов /населения
 - 60% - износ электроэнергетических систем
 - Самара - муниципальное образование

Прогноз на 20.07.2022 16:00
Прогнозируемые данные по часам

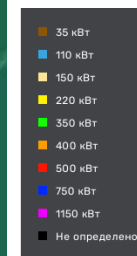
Трехмерная модель участка



Условные обозначения



Осадки, мм



- линии электропередач 110 кВт



- пожарно-спасательные формирования



- социально-значимый объект



- больница



- количество осадков (УГМС), мм



- порывы ветра (УГМС), м/с



321/20 - протяженность ЛЭП/ТП (шт.)



19/330 - кол-во домов /населения



60% - износ электроэнергетических систем



Самара - муниципальное образование

Прогноз на 20.07.2022 14:00
Прогнозируемые данные по часам



ИНФОРМАЦИОННЫЕ МАТЕРИАЛЫ ПО ПОРЫВАМ ВЕТРА НА ТЕРРИТОРИИ ЛЕНИНГРАДСКОЙ ОБЛАСТИ (РИСК НАРУШЕНИЯ ЭЛЕКТРОСНАБЖЕНИЯ НА 20.07.2022)

Трехмерная модель участка

5

18

866,571/302 70%

5614/62456

Кириши

14.47 м/с

Условные обозначения

0 мм ————— 124 мм

осадки, мм

- 35 кВт
- 110 кВт
- 150 кВт
- 220 кВт
- 350 кВт
- 400 кВт
- 500 кВт
- 750 кВт
- 1150 кВт
- Не определено

- линии электропередач 110 кВт



- пожарно-спасательные формирования



- социально-значимый объект



- больница

20

- количество осадков (УГМС), мм

3

- порывы ветра (УГМС), м/с

321/20 - протяженность ЛЭП/ТП (шт.)

19/330 - кол-во домов /населения

60% - износ электроэнергетических систем

Самара - муниципальное образование

Прогноз на 20.07.2022 14:00
Прогнозируемые данные по Ч



ИНФОРМАЦИОННЫЕ МАТЕРИАЛЫ ПО ПОРЫВАМ ВЕТРА НА ТЕРРИТОРИИ ЛЕНИНГРАДСКОЙ ОБЛАСТИ (РИСК НАРУШЕНИЯ ЭЛЕКТРОСНАБЖЕНИЯ НА 20.07.2022)

Трехмерная модель участка

5

18

2228,5/14

65%

26424/105698

Кировск

Мауло
Марьино

Кировск
Кировск

14.33 м/с

2

Прогноз на 20.07.2022 14:00

Прогнозируемые данные по часам

Условные обозначения

0 мм ————— 124 мм

осадки, мм

- 35 кВт
- 110 кВт
- 150 кВт
- 220 кВт
- 350 кВт
- 400 кВт
- 500 кВт
- 750 кВт
- 1150 кВт
- Не определено

- линии электропередач 110 кВт

- пожарно-спасательные формирования
- социально-значимый объект
- больница

20 - количество осадков (УГМС), мм

3 - порывы ветра (УГМС), м/с

321/20 - протяженность ЛЭП/ТП (шт.)

19/330 - кол-во домов /населения

60% - износ электроэнергетических систем

Самара - муниципальное образование

500 м

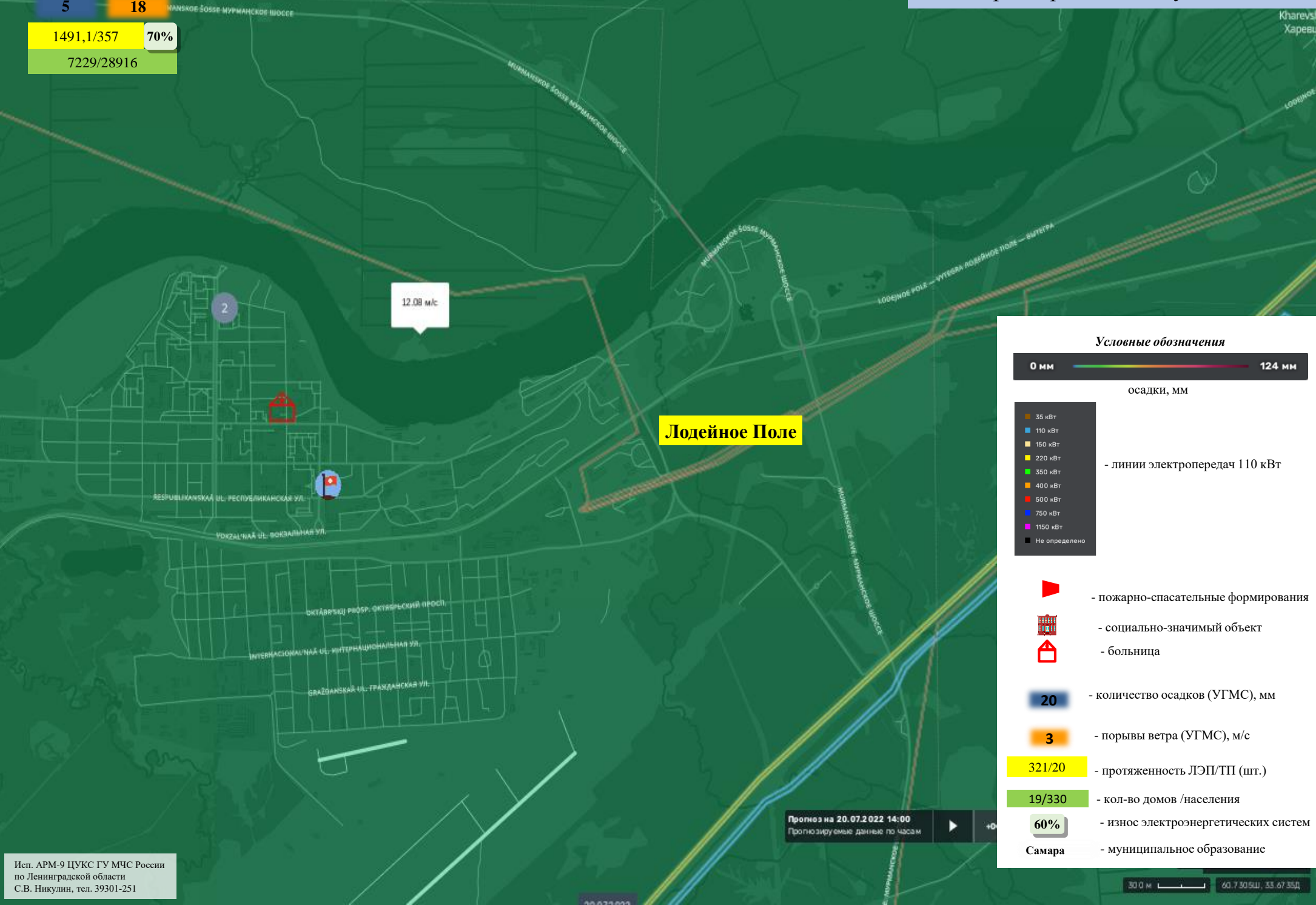
598804Ш, 31.10.09Д



ИНФОРМАЦИОННЫЕ МАТЕРИАЛЫ ПО ПОРЫВАМ ВЕТРА НА ТЕРРИТОРИИ ЛЕНИНГРАДСКОЙ ОБЛАСТИ (РИСК НАРУШЕНИЯ ЭЛЕКТРОСНАБЖЕНИЯ НА 20.07.2022)

Трехмерная модель участка

5 18
1491,1/357 70%
7229/28916



Условные обозначения

- 0 мм — 124 мм
осадки, мм
- 35 кВт
110 кВт
150 кВт
220 кВт
350 кВт
400 кВт
500 кВт
750 кВт
1150 кВт
■ Не определено
- линии электропередач 110 кВТ
- 🚒 - пожарно-спасательные формирования
- 🏠 - социально-значимый объект
- 🏥 - больница
- 20 - количество осадков (УГМС), мм
- 3 - порывы ветра (УГМС), м/с
- 321/20 - протяженность ЛЭП/ТП (шт.)
- 19/330 - кол-во домов /населения
- 60% - износ электроэнергетических систем
- Самара - муниципальное образование

Прогноз на 20.07.2022 14:00
Прогнозируемые данные по часам

300 м 60.7305Ш, 33.6735Д



ИНФОРМАЦИОННЫЕ МАТЕРИАЛЫ ПО ПОРЫВАМ ВЕТРА НА ТЕРРИТОРИИ ЛЕНИНГРАДСКОЙ ОБЛАСТИ (РИСК НАРУШЕНИЯ ЭЛЕКТРОСНАБЖЕНИЯ НА 20.07.2022)

Трехмерная модель участка

5

18

1053,9/252 65%

17962/71250

***Примечание:**

Административный центр Ломоносовского района (г. Ломоносов) находится на территории Петродворцового района г. Санкт-Петербурга

13.21 м/с

Гостилицы

Viitrovisy
Вильповицы

Gostilitsy
Гостилицы

Маг

3

Прогноз на 20.07.2022 14:00

Прогнозируемые данные по часам



+

Il'ino

10.07.2022

Условные обозначения

0 мм ————— 124 мм

0 м/с ————— 35 м/с

ветра, м/с

- 35 кВт
- 110 кВт
- 150 кВт
- 220 кВт
- 350 кВт
- 400 кВт
- 500 кВт
- 750 кВт
- 1150 кВт
- Не определено

- линии электропередач 110 кВт



- пожарно-спасательные формирования



- социально-значимый объект



- больница

20

- количество осадков (УГМС), мм

3

- порывы ветра (УГМС), м/с

321/20

- протяженность ЛЭП/ТП (шт.)

19/330

- кол-во домов /населения

60%

- износ электроэнергетических систем

Самара

- муниципальное образование

500 м

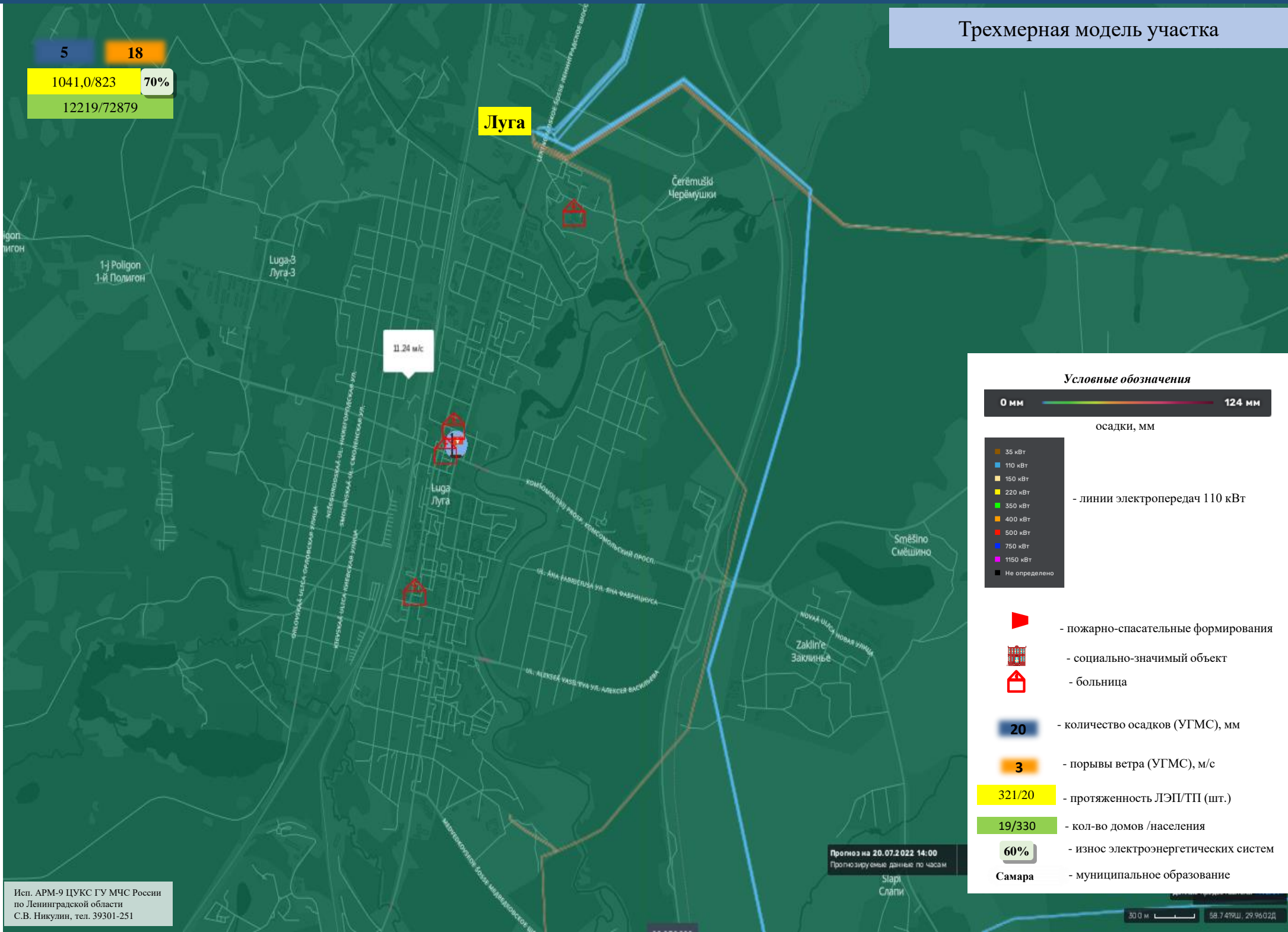
59.7524Ш, 29.7739Д



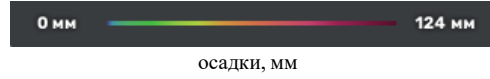
ИНФОРМАЦИОННЫЕ МАТЕРИАЛЫ ПО ПОРЫВАМ ВЕТРА НА ТЕРРИТОРИИ ЛЕНИНГРАДСКОЙ ОБЛАСТИ (РИСК НАРУШЕНИЯ ЭЛЕКТРОСНАБЖЕНИЯ НА 20.07.2022)

Трехмерная модель участка

5 18
1041,0/823 70%
12219/72879



Условные обозначения



- 35 кВт
- 110 кВт
- 150 кВт
- 220 кВт
- 350 кВт
- 400 кВт
- 500 кВт
- 750 кВт
- 1150 кВт
- Не определено

- линии электропередач 110 кВт

- пожарно-спасательные формирования
- социально-значимый объект
- больница

20 - количество осадков (УГМС), мм

3 - порывы ветра (УГМС), м/с

321/20 - протяженность ЛЭП/ТП (шт.)

19/330 - кол-во домов /населения

60% - износ электроэнергетических систем

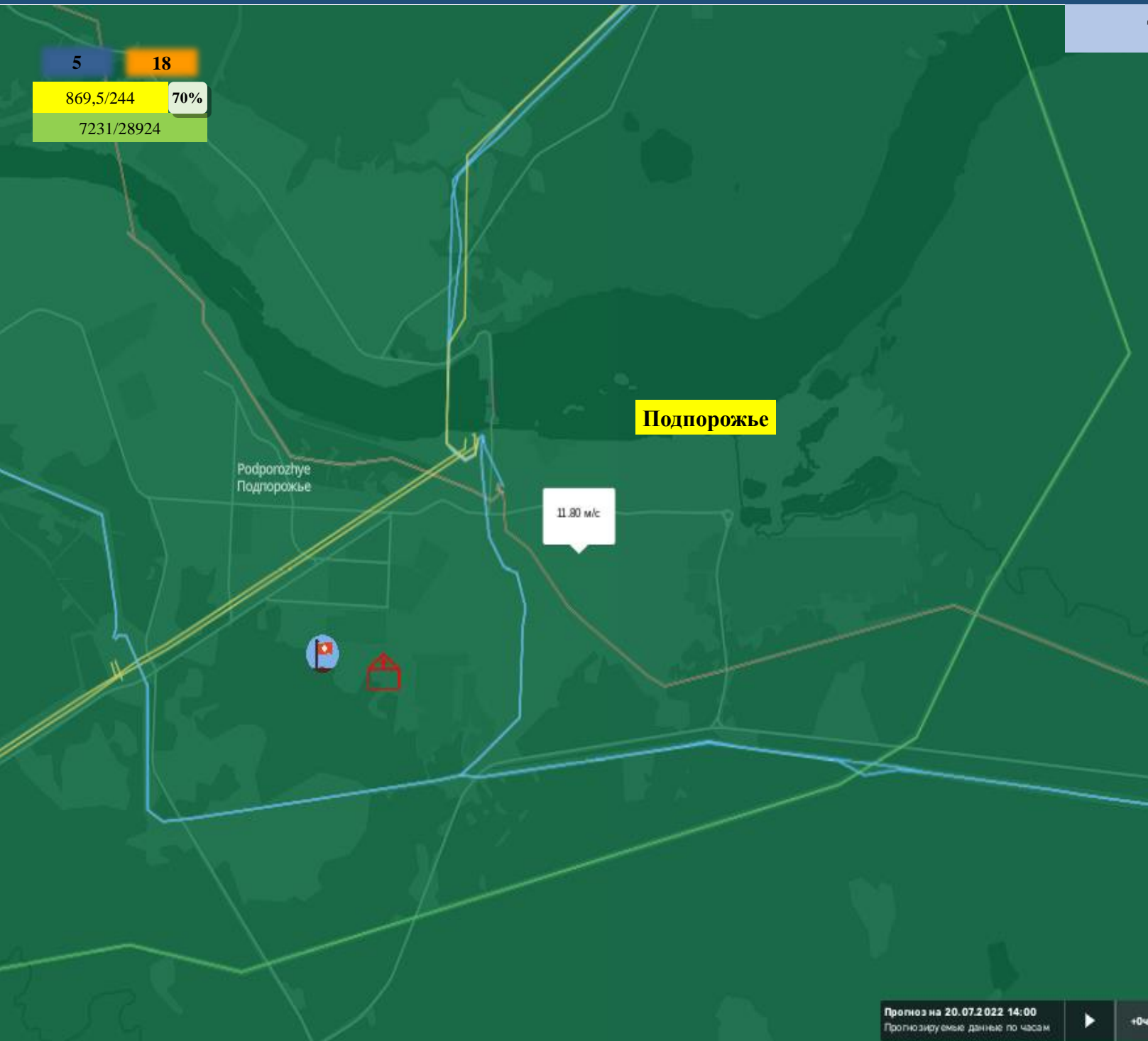
Самара - муниципальное образование

Прогноз на 20.07.2022 14:00
Прогнозируемые данные по часам



ИНФОРМАЦИОННЫЕ МАТЕРИАЛЫ ПО ПОРЫВАМ ВЕТРА НА ТЕРРИТОРИИ ЛЕНИНГРАДСКОЙ ОБЛАСТИ (РИСК НАРУШЕНИЯ ЭЛЕКТРОСНАБЖЕНИЯ НА 20.07.2022)

Трехмерная модель участка



5 18

869,5/244 70%

7231/28924

Подпорожье

11.80 м/с

Podporozhye
Подпорожье

Условные обозначения

0 мм ————— 124 мм

осадки, мм

- 35 кВт
- 110 кВт
- 150 кВт
- 220 кВт
- 350 кВт
- 400 кВт
- 500 кВт
- 750 кВт
- 1150 кВт
- Не определено

- линии электропередач 110 кВт

- пожарно-спасательные формирования
- социально-значимый объект
- больница

20 - количество осадков (УГМС), мм

3 - порывы ветра (УГМС), м/с

321/20 - протяженность ЛЭП/ТП (шт.)

19/330 - кол-во домов /населения

60% - износ электроэнергетических систем

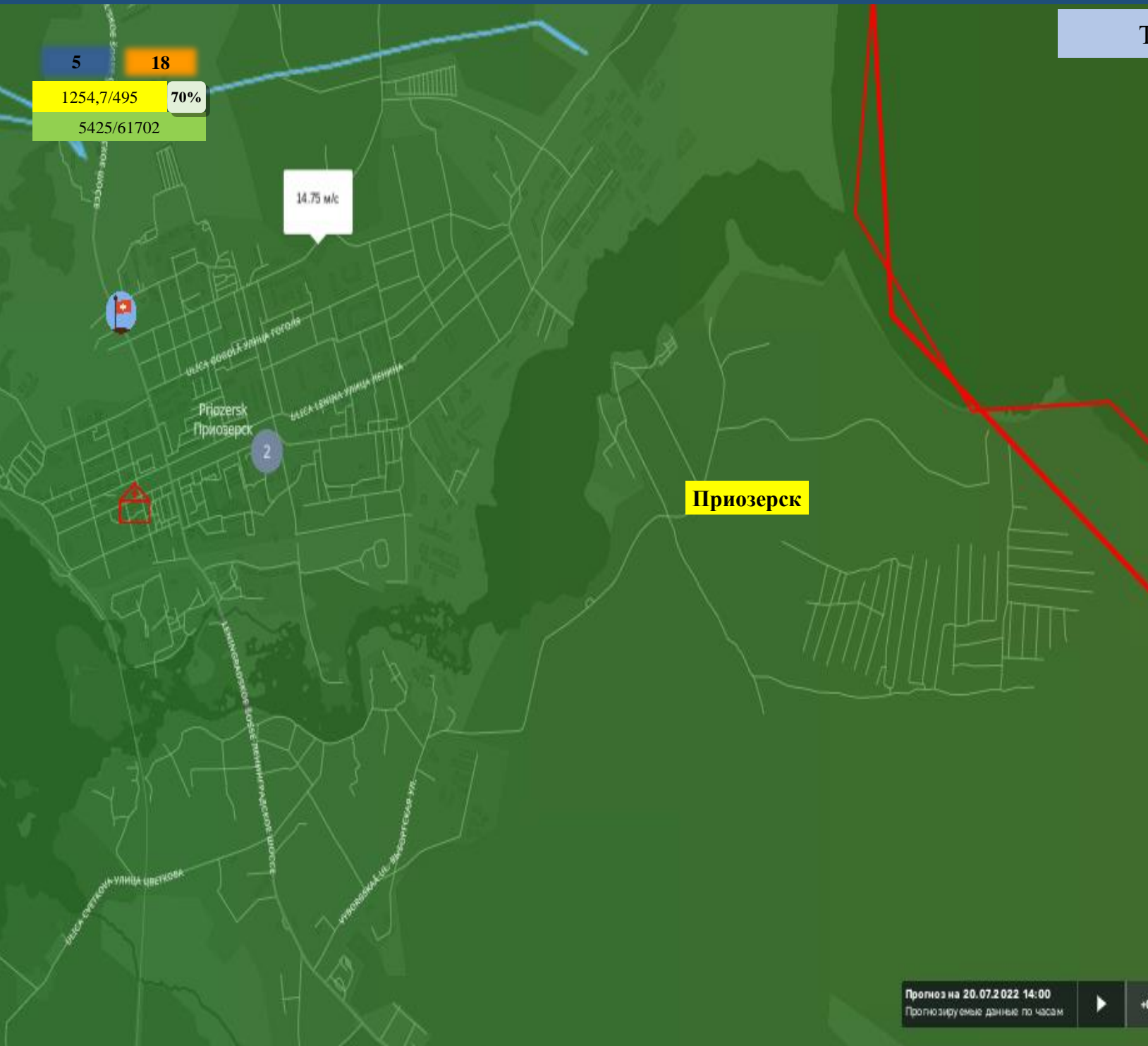
Самара - муниципальное образование

Прогноз на 20.07.2022 14:00
Прогнозируемые данные по часам



ИНФОРМАЦИОННЫЕ МАТЕРИАЛЫ ПО ПОРЫВАМ ВЕТРА НА ТЕРРИТОРИИ ЛЕНИНГРАДСКОЙ ОБЛАСТИ (РИСК НАРУШЕНИЯ ЭЛЕКТРОСНАБЖЕНИЯ НА 20.07.2022)

Трёхмерная модель участка



Условные обозначения

0 мм ————— 124 мм
осадки, мм

- 35 кВт
- 110 кВт
- 150 кВт
- 220 кВт
- 350 кВт
- 400 кВт
- 500 кВт
- 750 кВт
- 1150 кВт
- Не определено

- линии электропередач 110 кВт

- пожарно-спасательные формирования
- социально-значимый объект
- больница
- 20** - количество осадков (УГМС), мм
- 3** - порывы ветра (УГМС), м/с
- 321/20** - протяженность ЛЭП/ТП (шт.)
- 19/330** - кол-во домов /населения
- 60%** - износ электроэнергетических систем
- Самара** - муниципальное образование

Прогноз на 20.07.2022 14:00
Прогнозируемые данные по часам

300 м 61.0 446Ш, 30.2474Д



ИНФОРМАЦИОННЫЕ МАТЕРИАЛЫ ПО ПОРЫВАМ ВЕТРА НА ТЕРРИТОРИИ ЛЕНИНГРАДСКОЙ ОБЛАСТИ (РИСК НАРУШЕНИЯ ЭЛЕКТРОСНАБЖЕНИЯ НА 20.07.2022)

Трехмерная модель участка

5 18
533,390/179 68%
520/67720

Сосновый Бор

Условные обозначения

0 мм ————— 124 мм

осадки, мм

- 35 кВт
- 110 кВт
- 150 кВт
- 220 кВт
- 350 кВт
- 400 кВт
- 500 кВт
- 750 кВт
- 1150 кВт
- Не определено

- линии электропередач 110 кВт

- пожарно-спасательные формирования
- социально-значимый объект
- больница

20 - количество осадков (УГМС), мм

3 - порывы ветра (УГМС), м/с

321/20 - протяженность ЛЭП/ТП (шт.)

19/330 - кол-во домов /населения

60% - износ электроэнергетических систем

Самара - муниципальное образование

Прогноз на 20.07.2022 14:00
Прогнозируемые данные по часам



ИНФОРМАЦИОННЫЕ МАТЕРИАЛЫ ПО ПОРЫВАМ ВЕТРА НА ТЕРРИТОРИИ ЛЕНИНГРАДСКОЙ ОБЛАСТИ (РИСК НАРУШЕНИЯ ЭЛЕКТРОСНАБЖЕНИЯ НА 20.07.2022)

Трёхмерная модель участка

5 18
677,7/204 68%
10697/42791

10.68 м/с

Сланцы

Условные обозначения

0 мм ————— 124 мм
осадки, мм

- 35 кВт
- 110 кВт
- 150 кВт
- 220 кВт
- 350 кВт
- 400 кВт
- 500 кВт
- 750 кВт
- 1150 кВт
- Не определено

- линии электропередач 110 кВт

- пожарно-спасательные формирования
- социально-значимый объект
- больница

20 - количество осадков (УГМС), мм

3 - порывы ветра (УГМС), м/с

321/20 - протяженность ЛЭП/ТП (шт.)

19/330 - кол-во домов /населения

60% - износ электроэнергетических систем

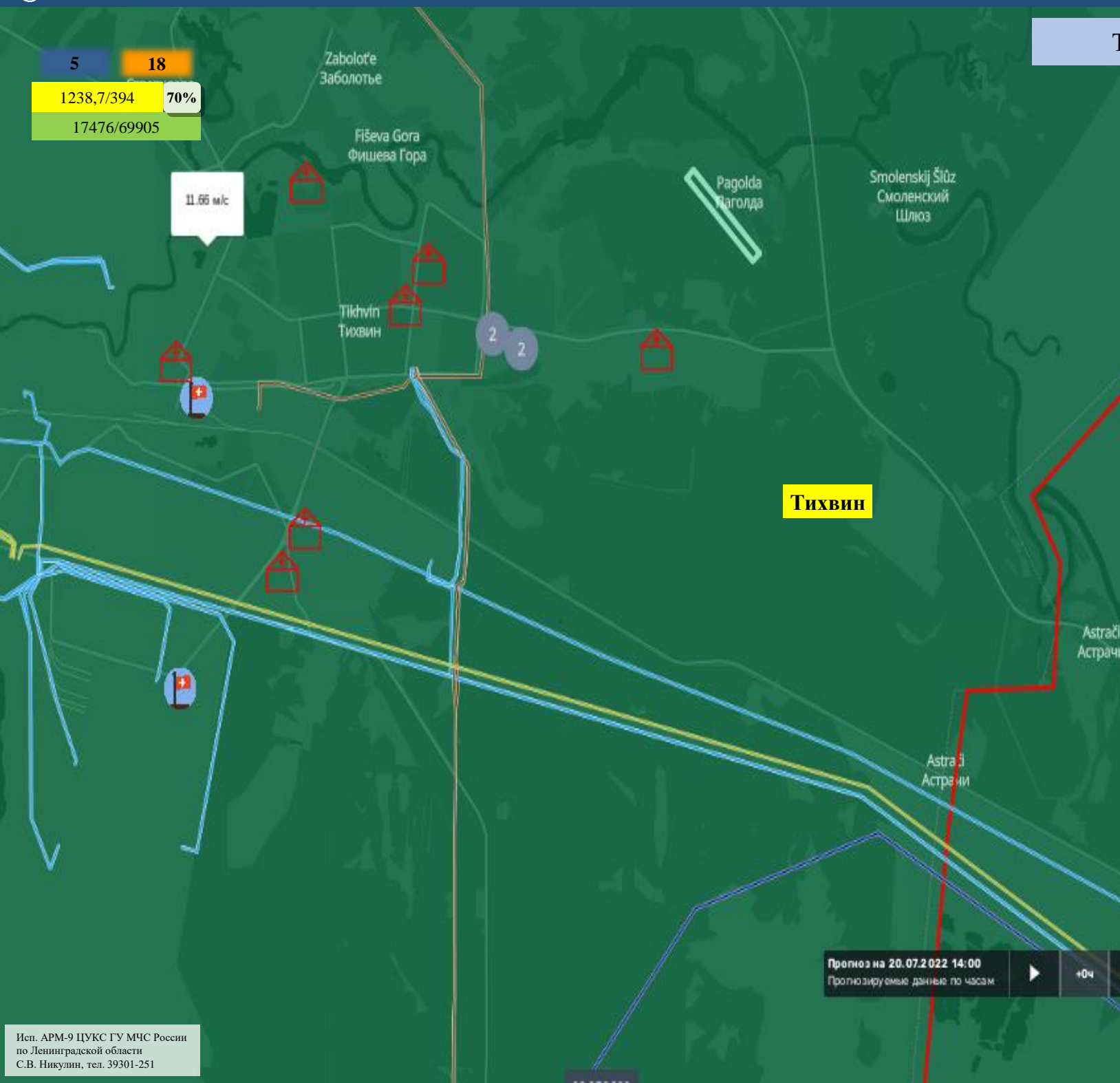
Самара - муниципальное образование

Прогноз на 20.07.2022 14:00
Прогнозируемые данные по часам



ИНФОРМАЦИОННЫЕ МАТЕРИАЛЫ ПО ПОРЫВАМ ВЕТРА НА ТЕРРИТОРИИ ЛЕНИНГРАДСКОЙ ОБЛАСТИ (РИСК НАРУШЕНИЯ ЭЛЕКТРОСНАБЖЕНИЯ НА 20.07.2022)

Трехмерная модель участка



5 18
1238,7/394 70%
17476/69905

11.66 м/с

Тихвин

Условные обозначения

- 0 мм ————— 124 мм
осадки, мм
- 35 кВт
 - 110 кВт
 - 150 кВт
 - 220 кВт
 - 350 кВт
 - 400 кВт
 - 500 кВт
 - 750 кВт
 - 1150 кВт
 - Не определено
- линии электропередач 110 кВт
- пожарно-спасательные формирования
 - социально-значимый объект
 - больница
- 20 - количество осадков (УГМС), мм
 - 3 - порывы ветра (УГМС), м/с
 - 321/20 - протяженность ЛЭП/ТП (шт.)
 - 19/330 - кол-во домов /населения
 - 60% - износ электроэнергетических систем
- Самара - муниципальное образование

Прогноз на 20.07.2022 14:00
Прогнозируемые данные по часам

500 м 58.6250Ш, 53.7135Д



ИНФОРМАЦИОННЫЕ МАТЕРИАЛЫ ПО ПОРЫВАМ ВЕТРА НА ТЕРРИТОРИИ ЛЕНИНГРАДСКОЙ ОБЛАСТИ (РИСК НАРУШЕНИЯ ЭЛЕКТРОСНАБЖЕНИЯ НА 20.07.2022)

Трехмерная модель участка

5 18
2545,6/736 65%
32440/129761



Условные обозначения

0 мм ————— 124 мм

осадки, мм

- 35 кВТ
- 110 кВТ
- 150 кВТ
- 220 кВТ
- 350 кВТ
- 400 кВТ
- 500 кВТ
- 750 кВТ
- 1150 кВТ
- Не определено

- линии электропередач 110 кВТ

- пожарно-спасательные формирования
- социально-значимый объект
- больница

20 - количество осадков (УГМС), мм

3 - порывы ветра (УГМС), м/с

321/20 - протяженность ЛЭП/ТП (шт.)

19/330 - кол-во домов /населения

60% - износ электроэнергетических систем

Самара - муниципальное образование

Прогноз на 20.07.2022 14:00
Прогнозируемые данные по часам

500 м 59.5454Ш, 31.0071Д



ИНФОРМАЦИОННЫЕ МАТЕРИАЛЫ ПО РИСКУ НАРУШЕНИЯ ТРАНСПОРТНОГО СООБЩЕНИЯ, СВЯЗАННЫХ С НЕБЛАГОПРИЯТНЫМИ МЕТЕОЯВЛЕНИЯМИ НА ТЕРРИТОРИИ ФЕДЕРАЛЬНОЙ АВТОДОРОГИ М-10 «РОССИЯ» (НА 20.07.2022)

Трехмерная модель участка

Прогноз метеоявлений

Вт 19 июл	Ср 20	Чт 21	Пт 22	Сб 23	Вс 24	Пн 25	Вт 26	Ср 27	Чт 28
+19	+21	+25	+30	+31	+24	+19	+21	+18	+18
+10	+11	+15	+15	+18	+18	+14	+10	+12	+11
Максимальная скорость ветра, м/с									
6	14	12	3	11	9	15	12	7	10
Осадки, мм									
1,2	2,9	0	0	0,6	1,9	0,7	0	1,6	5,7

Опасные участки на автомобильных дорогах (Расчет одор)

М-10 Россия (593-674)

Координаты (Д, Ш)
30.7810 59.5935
59° 35' 36" N 30° 46' 51" E

Дата внесения информации
20 ноября 2020 01:20

Название участка
М-10 Россия (593-674)

Тип риска
Химзавод

Тип опасного участка
участки дорог в зоне опасности объектов

Название дороги
«Россия» Москва – Тверь – Великий Новгород – Санкт-Петербург

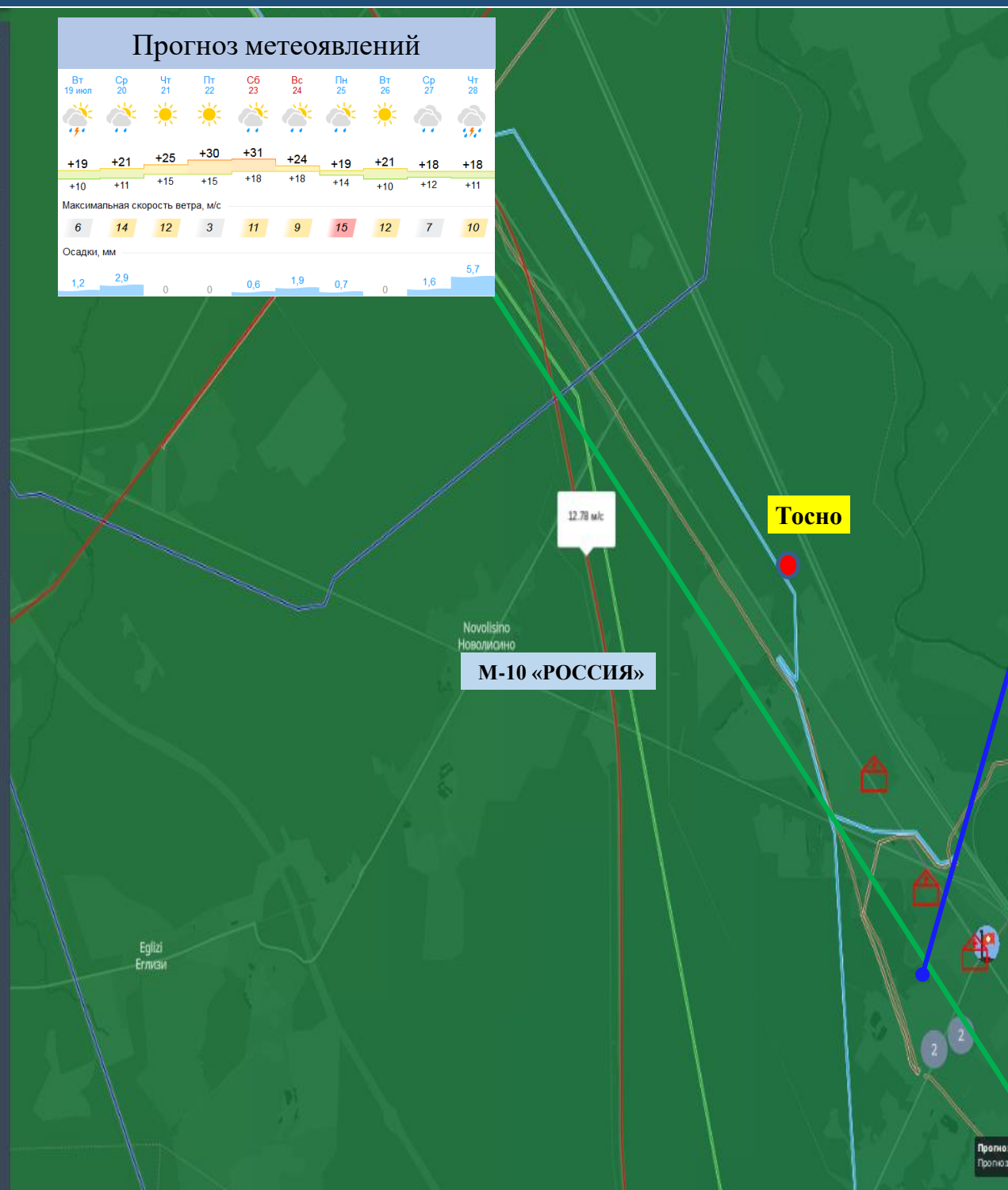
Код дороги
М-10

Начало опасного участка (км)
593

Конец опасного участка (км)
674

Регион
Ленинградская область

Ответственная организация
ФКУ «Севзапуправт одор»



- Условные обозначения**
- Участок автодороги с повышенным риском возникновения ДТП, нарушением движения
 - Объездная дорога
 - Населенный пункт

Объездная дорога: 110 км
Отрезанные населенные пункты.: нет



ИНФОРМАЦИОННЫЕ МАТЕРИАЛЫ ПО РИСКУ НАРУШЕНИЯ ТРАНСПОРТНОГО СООБЩЕНИЯ, СВЯЗАННЫХ С НЕБЛАГОПРИЯТНЫМИ МЕТЕОЯВЛЕНИЯМИ НА ТЕРРИТОРИИ ФЕДЕРАЛЬНОЙ АВТОДОРОГИ А-120 «САНКТ-ПЕТЕРБУРГСКОЕ ЮЖНОЕ ПОЛУКОЛЬЦО» (НА 20.07.2022)

Опасный участок на автомобильных дорогах (Росавтодор)

А-120 Санкт-Петербургское южное полукольцо

Координаты (Д, Ш)
30.3236 59.7235
59° 43' 24" N 30° 19' 25" E

Дата внесения информации: 20 ноября 2020 01:20

Название участка: А-120 Санкт-Петербургское южное полукольцо

Тип риска: Химзавод

Тип опасного участка: участки дорог в зоне опасных объектов

Название дороги: «Санкт-Петербургское южное полукольцо» Кировск - Мга - Гатчина - Большая Ижора

Код дороги: А-120

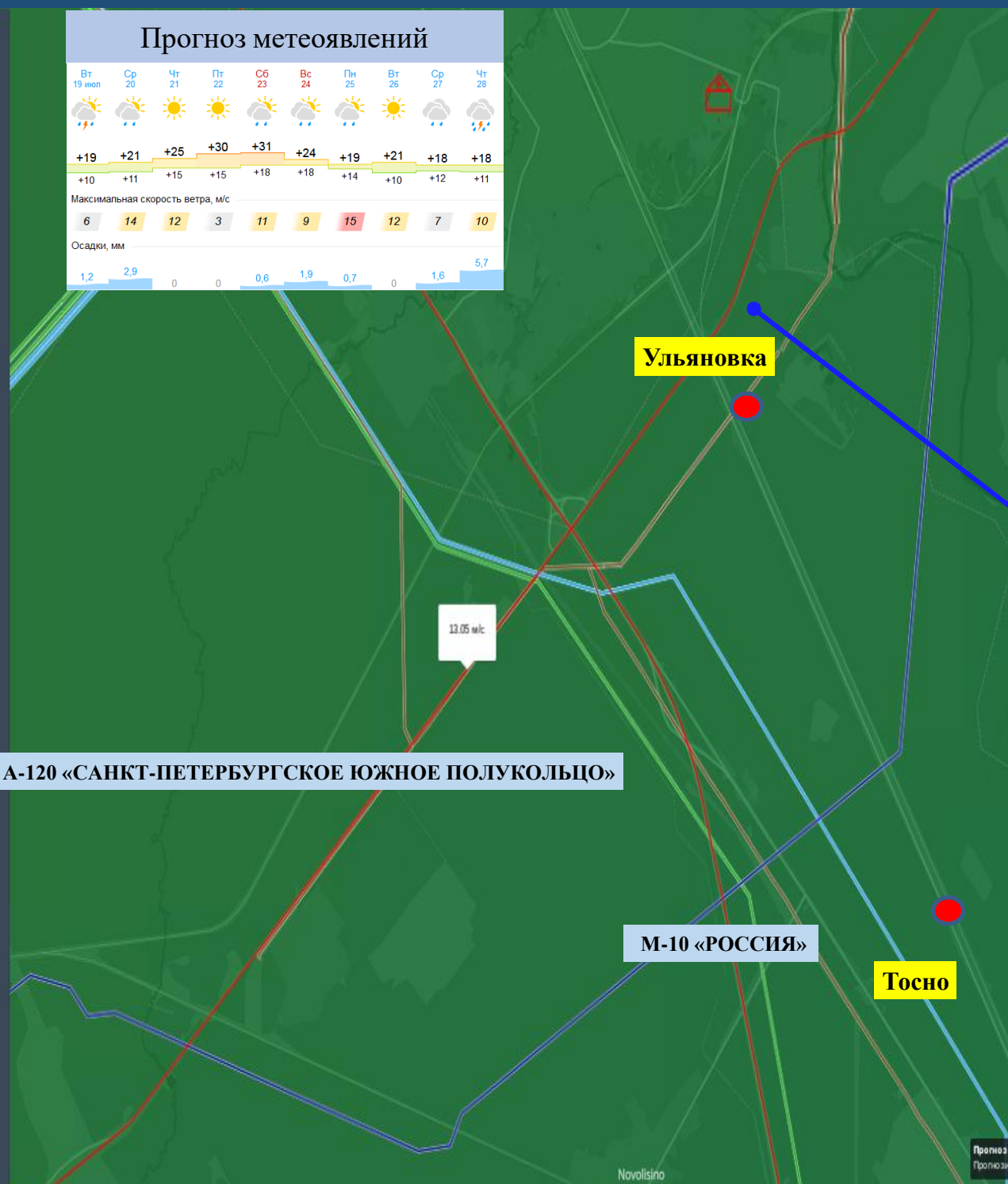
Конечная точка участка (км): 148

Регион: Ленинградская область

Ответственная организация: ФКУ «Севзапуправтдор»



Трехмерная модель участка



Ульяновка

Тосно

А-120 «САНКТ-ПЕТЕРБУРГСКОЕ ЮЖНОЕ ПОЛУКОЛЬЦО»

М-10 «РОССИЯ»



- Условные обозначения**
- Участок автодороги с повышенным риском возникновения ДТП, нарушением движения
 - Объездная дорога
 - Населенный пункт

Объездная дорога: 80 км
Отрезанные населенные пункты.: нет