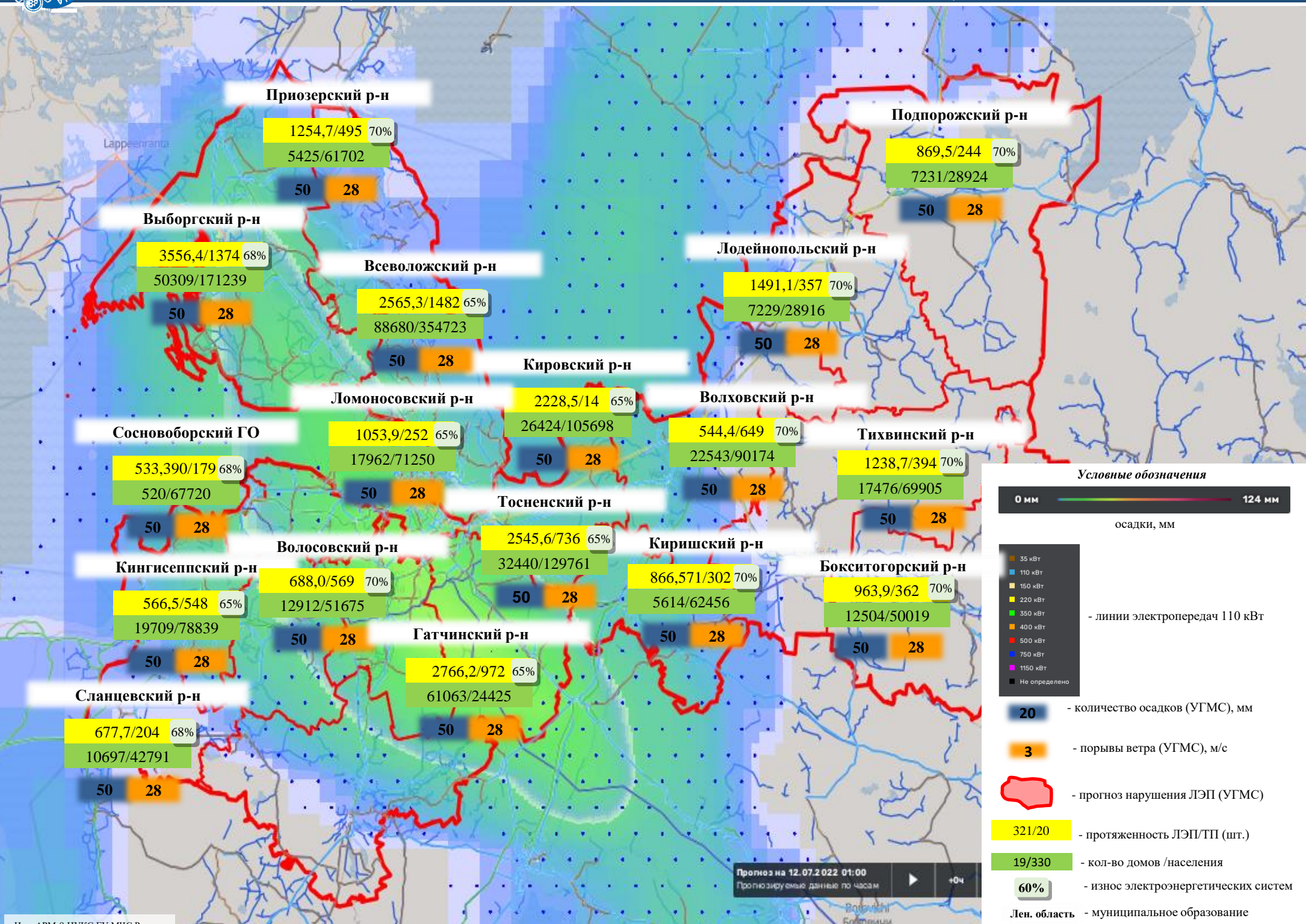




# ИНФОРМАЦИОННЫЕ МАТЕРИАЛЫ ПО ОСАДКАМ И ПОРЫВАМ ВЕТРА НА ТЕРРИТОРИИ ЛЕНИНГРАДСКОЙ ОБЛАСТИ (РИСК НАРУШЕНИЯ ЭЛЕКТРОСНАБЖЕНИЯ НА 12.07.2022)



**Условные обозначения**

0 мм — 124 мм  
осадки, мм

- 35 кВт
- 110 кВт
- 150 кВт
- 220 кВт
- 350 кВт
- 400 кВт
- 500 кВт
- 750 кВт
- 1150 кВт
- Не определено

- линии электропередач 110 кВт

20 - количество осадков (УГМС), мм

3 - порывы ветра (УГМС), м/с

— прогноз нарушения ЛЭП (УГМС)

321/20 - протяженность ЛЭП/ТП (шт.)

19/330 - кол-во домов / населения

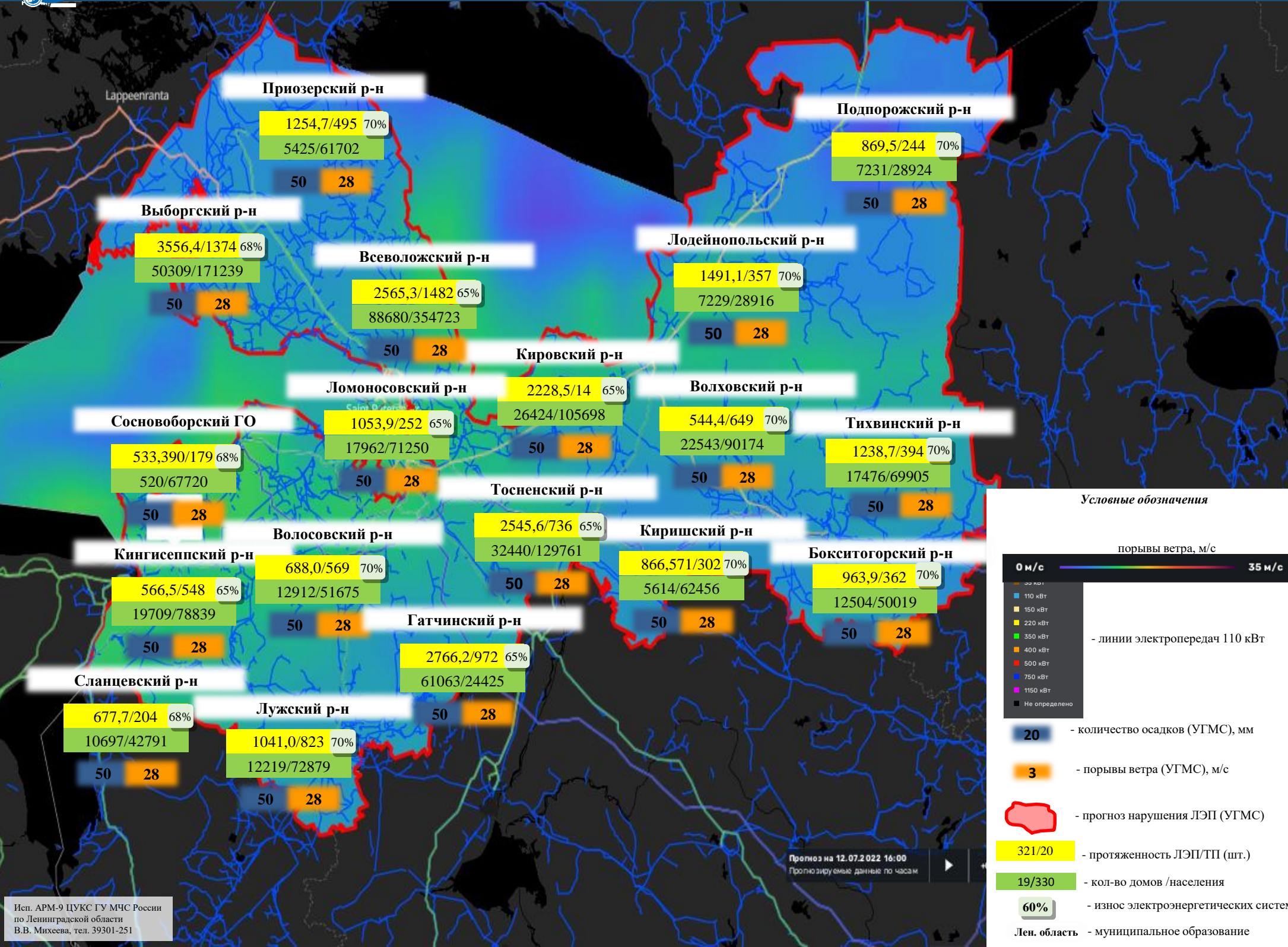
60% - износ электроэнергетических систем

Лен. область - муниципальное образование

Прогноз на 12.07.2022 01:00  
Прогнозируемые данные по часам

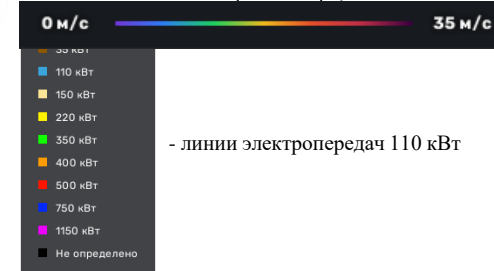


# ИНФОРМАЦИОННЫЕ МАТЕРИАЛЫ ПО ОСАДКАМ И ПОРЫВАМ ВЕТРА НА ТЕРРИТОРИИ ЛЕНИНГРАДСКОЙ ОБЛАСТИ (РИСК НАРУШЕНИЯ ЭЛЕКТРОСНАБЖЕНИЯ НА 12.07.2022)



### Условные обозначения

порывы ветра, м/с



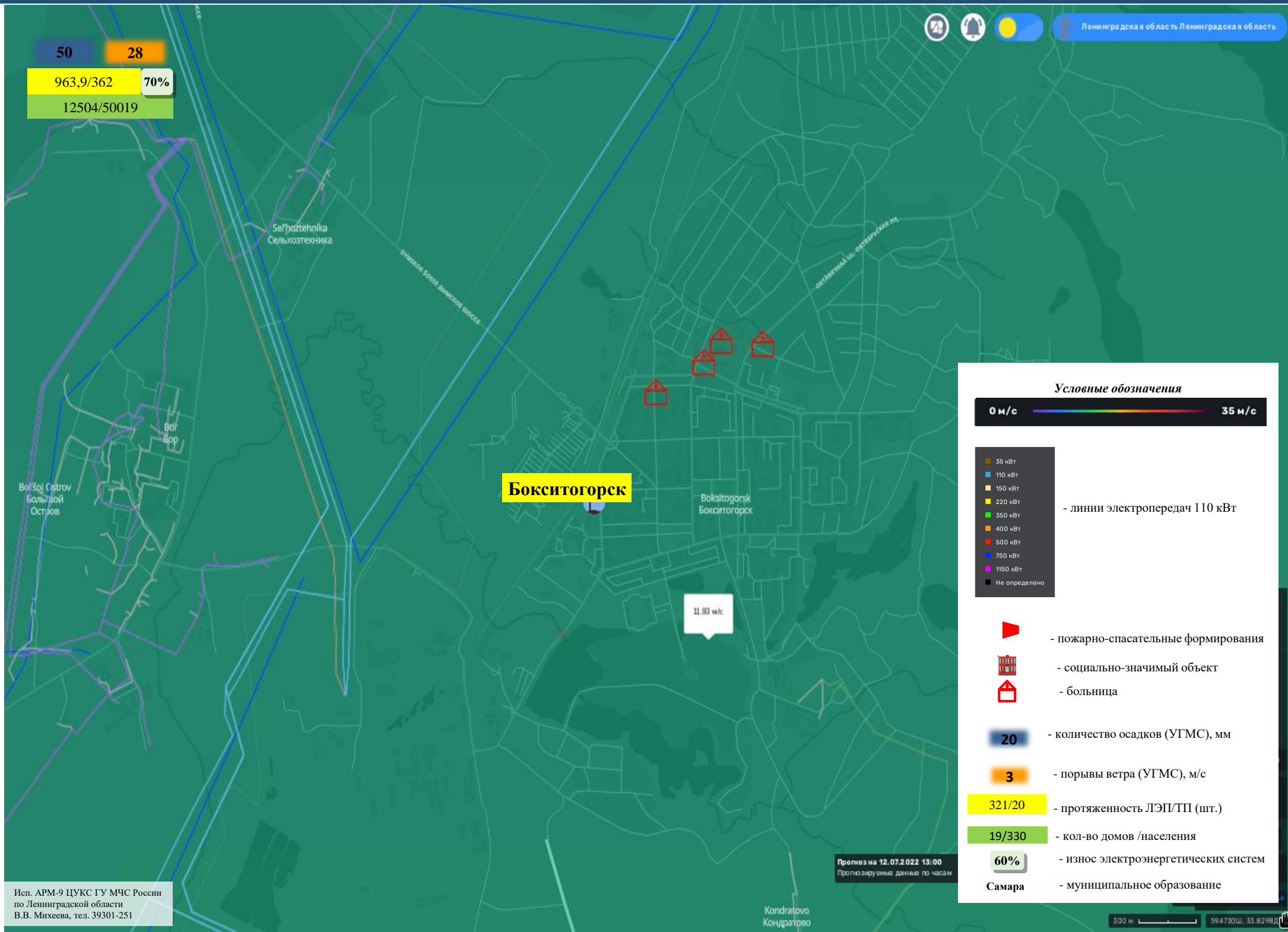
- линии электропередач 110 кВТ

- 20** - количество осадков (УГМС), мм
- 3** - порывы ветра (УГМС), м/с
- прогноз нарушения ЛЭП (УГМС)
- 321/20** - протяженность ЛЭП/ТП (шт.)
- 19/330** - кол-во домов /населения
- 60%** - износ электроэнергетических систем
- Лен. область - муниципальное образование

Прогноз на 12.07.2022 16:00  
Прогнозируемые данные по часам



# ИНФОРМАЦИОННЫЕ МАТЕРИАЛЫ ПО ПОРЫВАМ ВЕТРА И ОСАДКАМ НА ТЕРРИТОРИИ ЛЕНИНГРАДСКОЙ ОБЛАСТИ (РИСК НАРУШЕНИЯ ЭЛЕКТРОСНАБЖЕНИЯ НА 12.07.2022)



50 28  
963,9/362 70%  
12504/50019

Ленинградская область Ленинградская область

### Условные обозначения

0 м/с ————— 35 м/с

- 35 кВт
- 110 кВт
- 150 кВт
- 220 кВт
- 350 кВт
- 400 кВт
- 500 кВт
- 750 кВт
- 1150 кВт
- Не определено

- линии электропередач 110 кВт

- 🚒 - пожарно-спасательные формирования
- 🏢 - социально-значимый объект
- 🏠 - больница

20 - количество осадков (УГМС), мм

3 - порывы ветра (УГМС), м/с

321/20 - протяженность ЛЭП/ТП (шт.)

19/330 - кол-во домов /населения

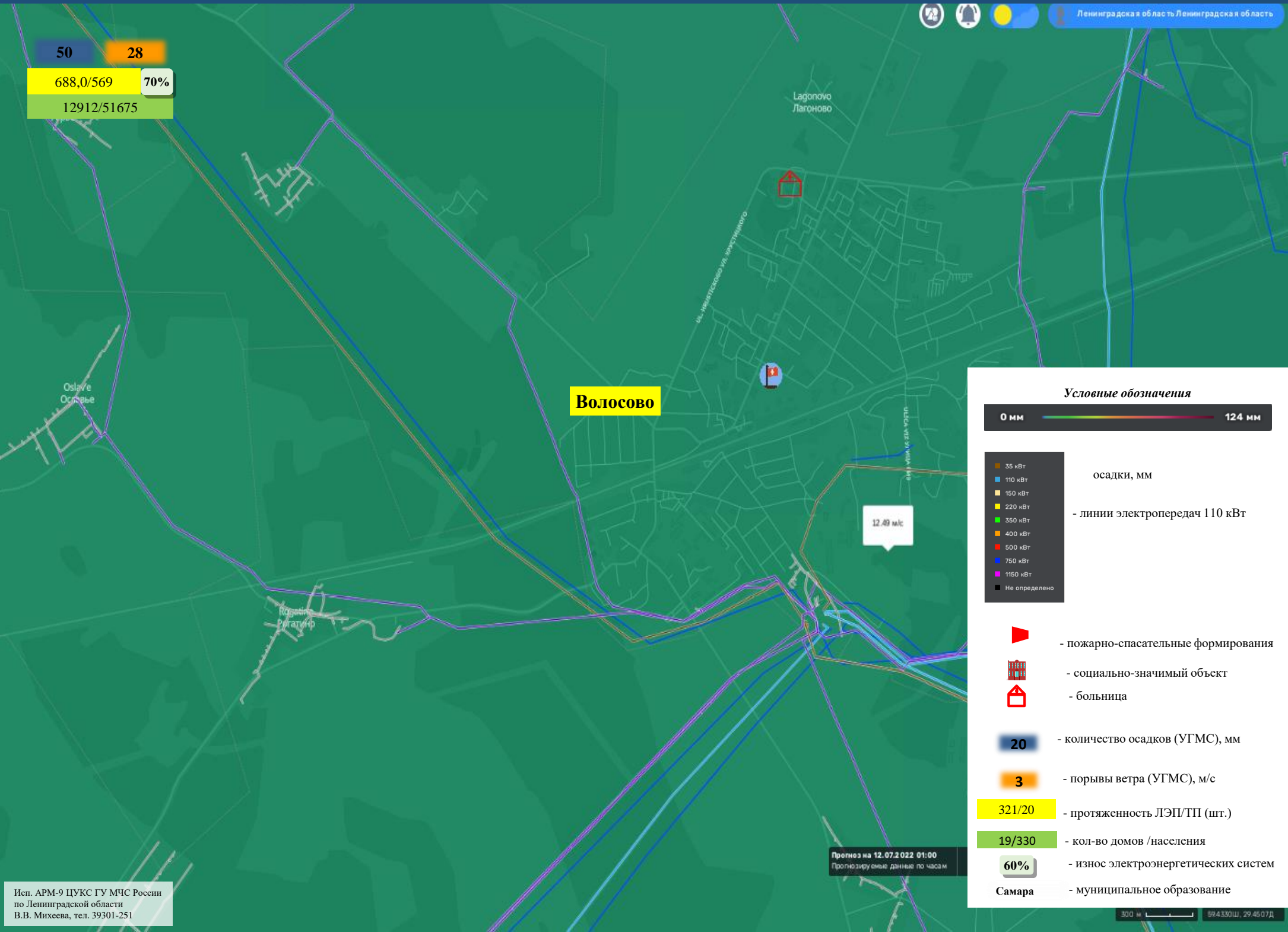
60% - износ электроэнергетических систем

Самара - муниципальное образование

Прогноз на 12.07.2022 13:00  
Прогнозируемые данные по часам



# ИНФОРМАЦИОННЫЕ МАТЕРИАЛЫ ПО ПОРЫВАМ ВЕТРА И ОСАДКАМ НА ТЕРРИТОРИИ ЛЕНИНГРАДСКОЙ ОБЛАСТИ (РИСК НАРУШЕНИЯ ЭЛЕКТРОСНАБЖЕНИЯ НА 12.07.2022)



50 28  
688,0/569 70%  
12912/51675

Ленинградская область Ленинградская область

**Волосово**

12,49 м/с

### Условные обозначения

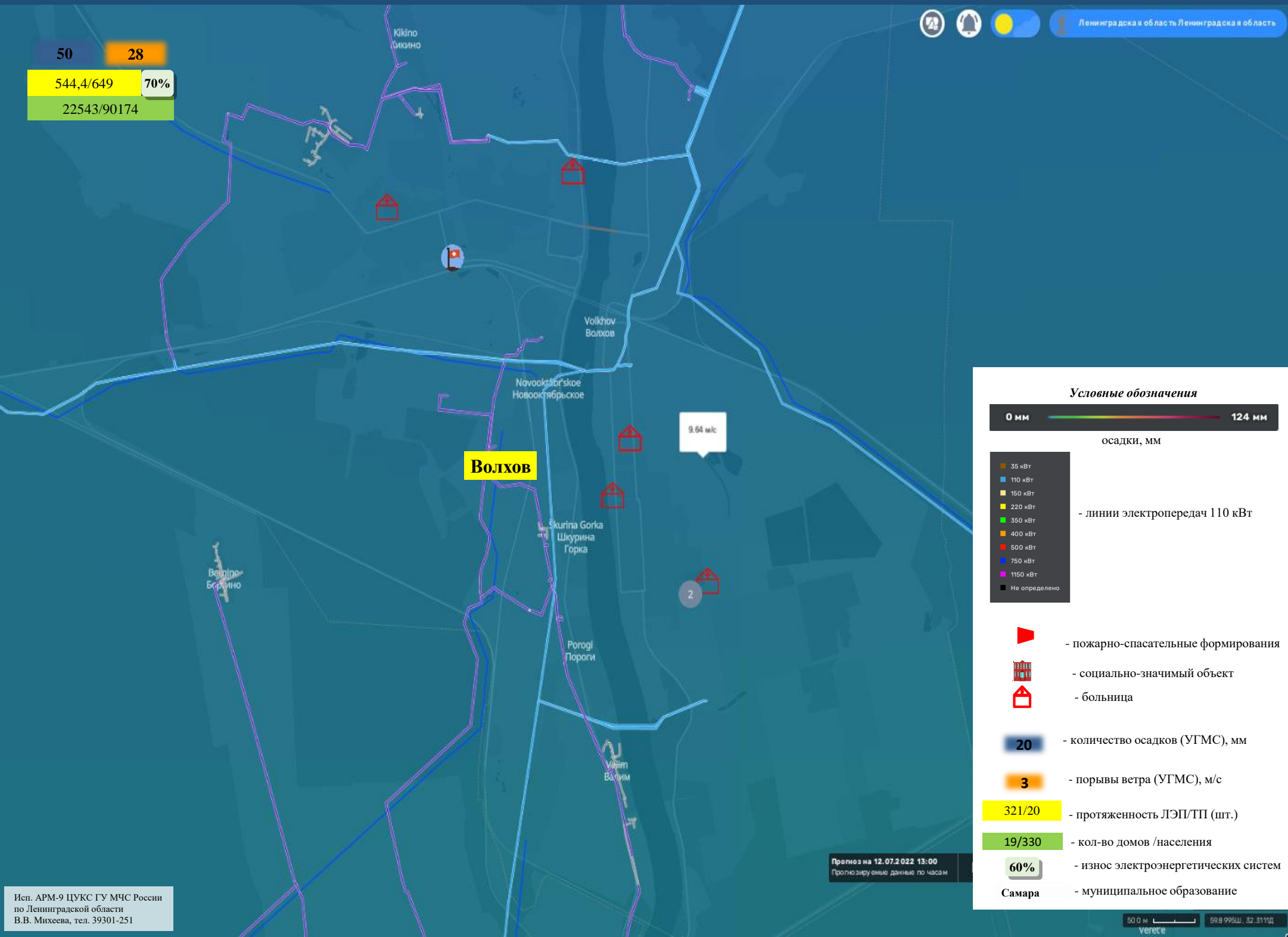
0 мм ————— 124 мм

- осадки, мм
- линии электропередач 110 кВТ
- пожарно-спасательные формирования
- социально-значимый объект
- больница
- количество осадков (УГМС), мм
- порывы ветра (УГМС), м/с
- протяженность ЛЭП/ТП (шт.)
- кол-во домов /населения
- износ электроэнергетических систем
- муниципальное образование

Прогноз на 12.07.2022 01:00  
Прогнозируемые данные по часам



# ИНФОРМАЦИОННЫЕ МАТЕРИАЛЫ ПО ПОРЫВАМ ВЕТРА И ОСАДКАМ НА ТЕРРИТОРИИ ЛЕНИНГРАДСКОЙ ОБЛАСТИ (РИСК НАРУШЕНИЯ ЭЛЕКТРОСНАБЖЕНИЯ НА 12.07.2022)



Ленинградская область Ленинградская область

50 28  
544,4/649 70%  
22543/90174

### Условные обозначения

0 мм ————— 124 мм  
осадки, мм

- 35 кВт
- 110 кВт
- 150 кВт
- 220 кВт
- 350 кВт
- 400 кВт
- 500 кВт
- 750 кВт
- 1150 кВт
- Не определено

- линии электропередач 110 кВт

- пожарно-спасательные формирования
- социально-значимый объект
- больница

20 - количество осадков (УГМС), мм

3 - порывы ветра (УГМС), м/с

321/20 - протяженность ЛЭП/ТП (шт.)

19/330 - кол-во домов /населения

60% - износ электроэнергетических систем

Самара - муниципальное образование

Прогноз на 12.07.2022 13:00  
Прогнозируемые данные по часам

Исп. АРМ-9 ЦУКС ГУ МЧС России по Ленинградской области  
В.В. Михеева, тел. 39301-251

50 м 59.8 996Ш. 32. 3111Д



# ИНФОРМАЦИОННЫЕ МАТЕРИАЛЫ ПО ПОРЫВАМ ВЕТРА И ОСАДКАМ НА ТЕРРИТОРИИ ЛЕНИНГРАДСКОЙ ОБЛАСТИ (РИСК НАРУШЕНИЯ ЭЛЕКТРОСНАБЖЕНИЯ НА 12.07.2022)

Ленинградская область Ленинградская область

50 28  
2565,3/1482 65%  
88680/354723

**Всеволожск**

### Условные обозначения

0 мм ————— 124 мм

осадки, мм

- 35 кВт
- 110 кВт
- 150 кВт
- 220 кВт
- 350 кВт
- 400 кВт
- 500 кВт
- 750 кВт
- 1150 кВт
- Не определено

— линии электропередач 110 кВт

- пожарно-спасательные формирования
- социально-значимый объект
- больница
- 20** - количество осадков (УГМС), мм
- 3** - порывы ветра (УГМС), м/с
- 321/20** - протяженность ЛЭП/ТП (шт.)
- 19/330** - кол-во домов /населения
- 60%** - износ электроэнергетических систем
- Самара - муниципальное образование

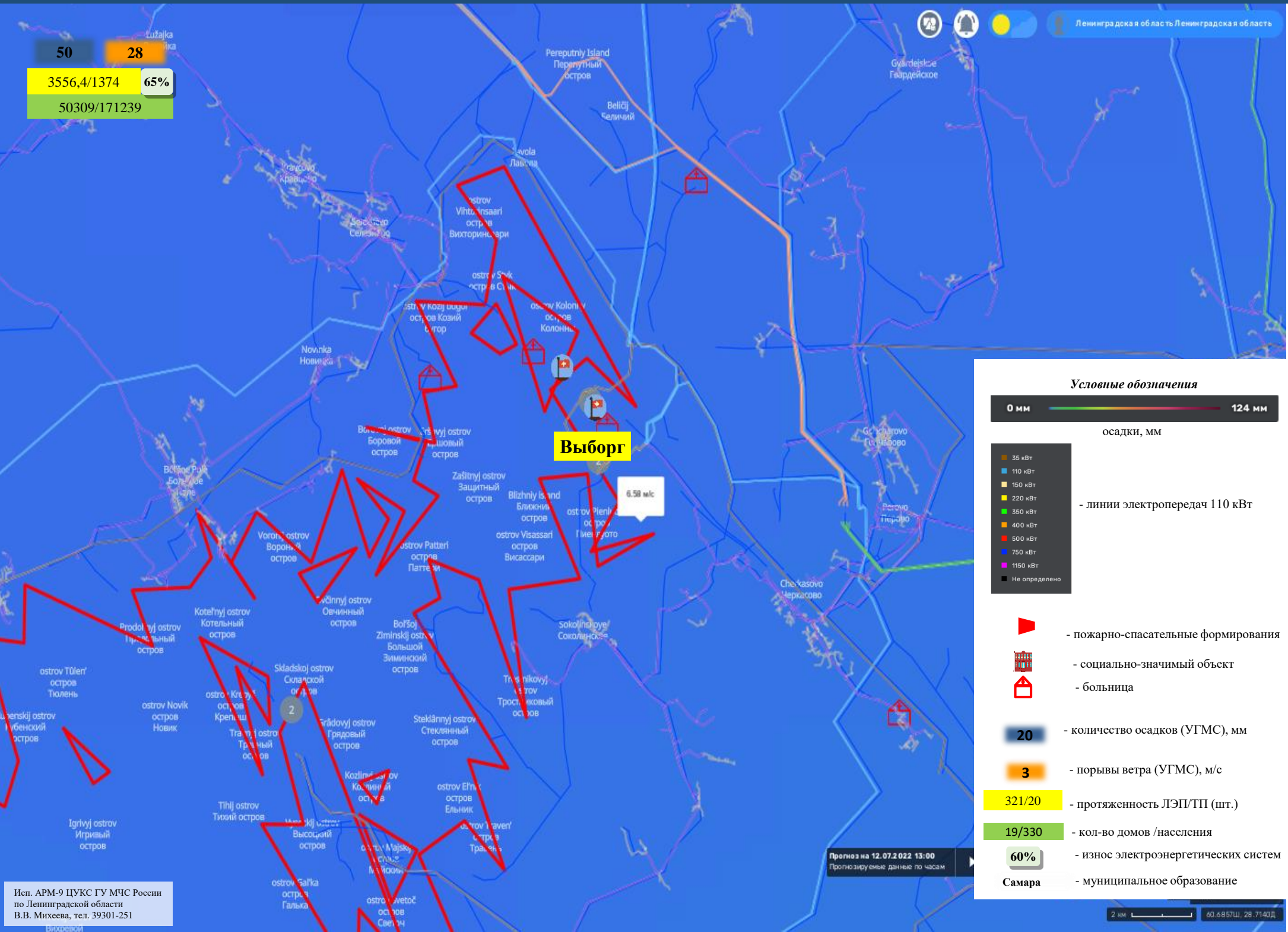
Прогноз на 12.07.2022 01:00  
Прогнозируемые данные по часам

данные предоставлены ФГУП «ВНИИОИ»

50 0 м 60 0 225Ш, 30 59 90Д



# ИНФОРМАЦИОННЫЕ МАТЕРИАЛЫ ПО ПОРЫВАМ ВЕТРА НА ТЕРРИТОРИИ ЛЕНИНГРАДСКОЙ ОБЛАСТИ (РИСК НАРУШЕНИЯ ЭЛЕКТРОСНАБЖЕНИЯ НА 12.07.2022)



50 28

3556,4/1374 65%

50309/171239

Ленинградская область Ленинградская область

### Условные обозначения

0 мм ————— 124 мм

осадки, мм

- 35 кВт
- 110 кВт
- 150 кВт
- 220 кВт
- 350 кВт
- 400 кВт
- 500 кВт
- 750 кВт
- 1150 кВт
- Не определено

- линии электропередач 110 кВт

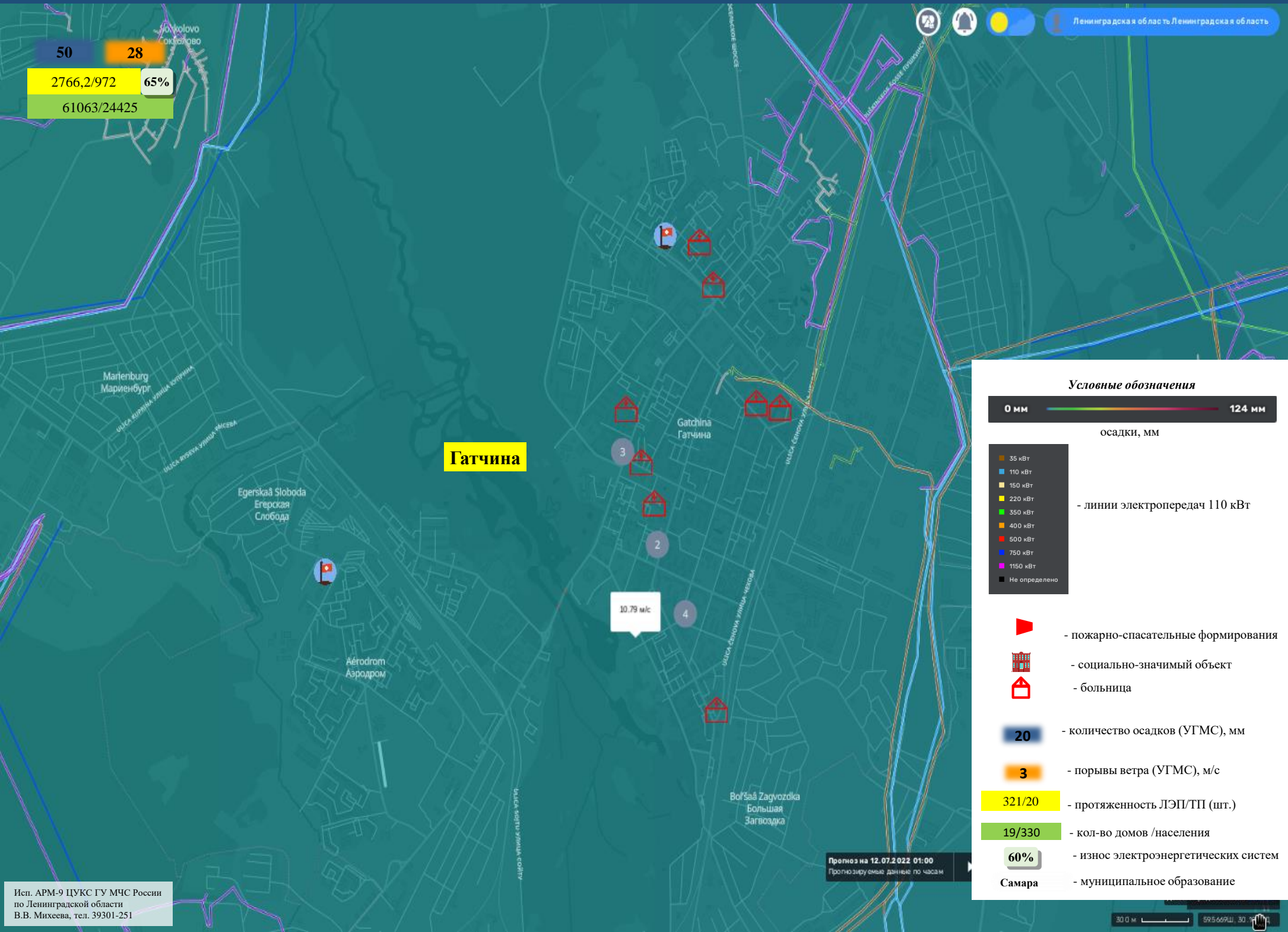
- пожарно-спасательные формирования
- социально-значимый объект
- больница
- 20** - количество осадков (УГМС), мм
- 3** - порывы ветра (УГМС), м/с
- 321/20** - протяженность ЛЭП/ТП (шт.)
- 19/330** - кол-во домов /населения
- 60%** - износ электроэнергетических систем
- Самара** - муниципальное образование

Прогноз на 12.07.2022 13:00  
Прогнозируемые данные по часам

Исп. АРМ-9 ЦУКС ГУ МЧС России по Ленинградской области  
В.В. Михеева, тел. 39301-251



# ИНФОРМАЦИОННЫЕ МАТЕРИАЛЫ ПО ПОРЫВАМ ВЕТРА НА ТЕРРИТОРИИ ЛЕНИНГРАДСКОЙ ОБЛАСТИ (РИСК НАРУШЕНИЯ ЭЛЕКТРОСНАБЖЕНИЯ НА 12.07.2022)



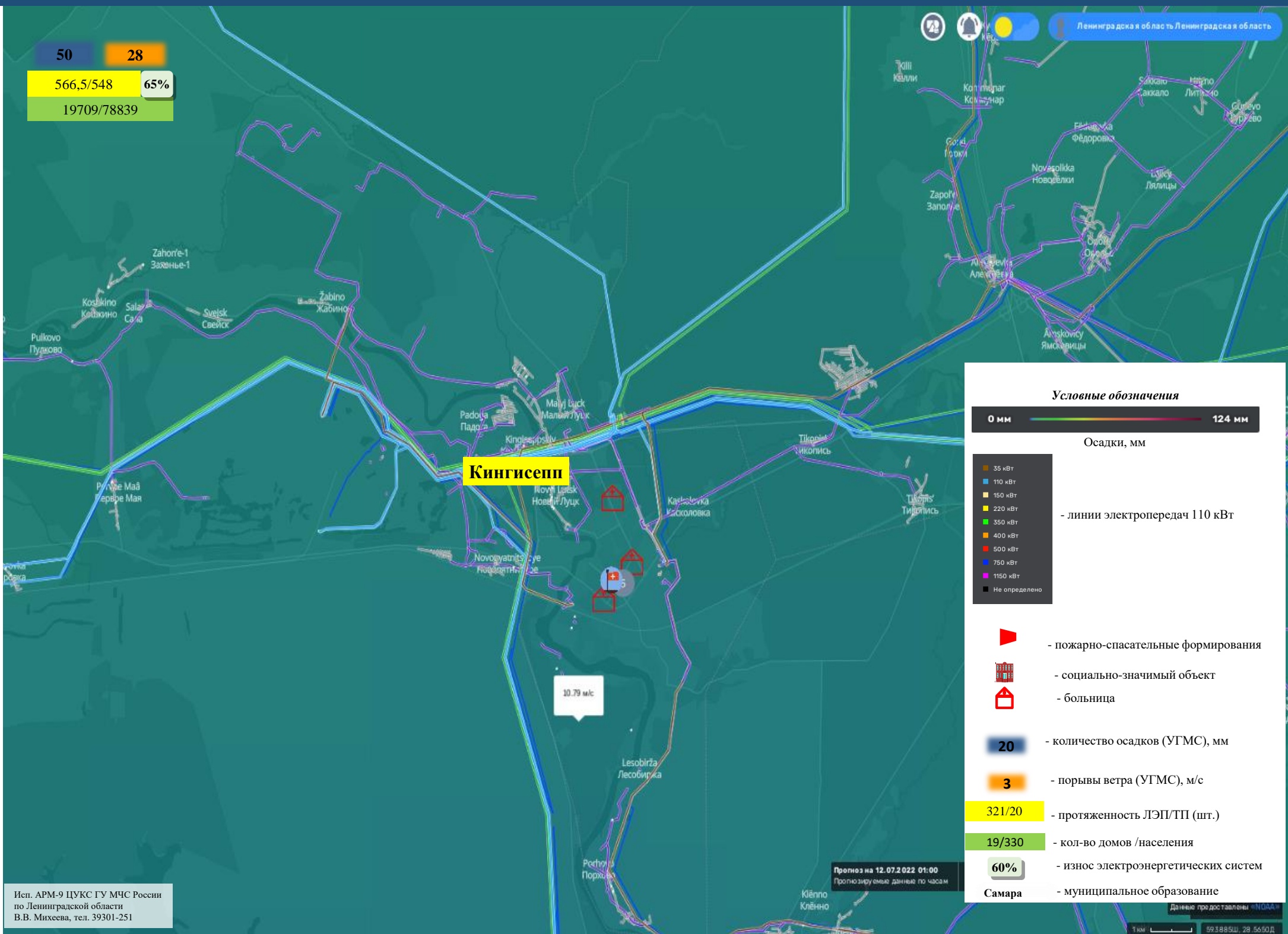
### Условные обозначения

- 0 мм — 124 мм осадки, мм
- 35 кВт, 110 кВт, 150 кВт, 220 кВт, 350 кВт, 400 кВт, 500 кВт, 750 кВт, 1150 кВт, Не определено — линии электропередач 110 кВТ
- 🚒 — пожарно-спасательные формирования
- 🏠 — социально-значимый объект
- 🏥 — больница
- 20 — количество осадков (УГМС), мм
- 3 — порывы ветра (УГМС), м/с
- 321/20 — протяженность ЛЭП/ТП (шт.)
- 19/330 — кол-во домов /населения
- 60% — износ электроэнергетических систем
- Самара — муниципальное образование





# ИНФОРМАЦИОННЫЕ МАТЕРИАЛЫ ПО ПОРЫВАМ ВЕТРА НА ТЕРРИТОРИИ ЛЕНИНГРАДСКОЙ ОБЛАСТИ (РИСК НАРУШЕНИЯ ЭЛЕКТРОСНАБЖЕНИЯ НА 12.07.2022)



50 28

566,5/548 65%

19709/78839

### Условные обозначения

0 мм ————— 124 мм

Осадки, мм

- 35 кВт
- 110 кВт
- 150 кВт
- 220 кВт
- 350 кВт
- 400 кВт
- 500 кВт
- 750 кВт
- 1150 кВт
- Не определено

- линии электропередач 110 кВт

- пожарно-спасательные формирования
- социально-значимый объект
- больница

20 - количество осадков (УГМС), мм

3 - порывы ветра (УГМС), м/с

321/20 - протяженность ЛЭП/ТП (шт.)

19/330 - кол-во домов /населения

60% - износ электроэнергетических систем

Самара - муниципальное образование

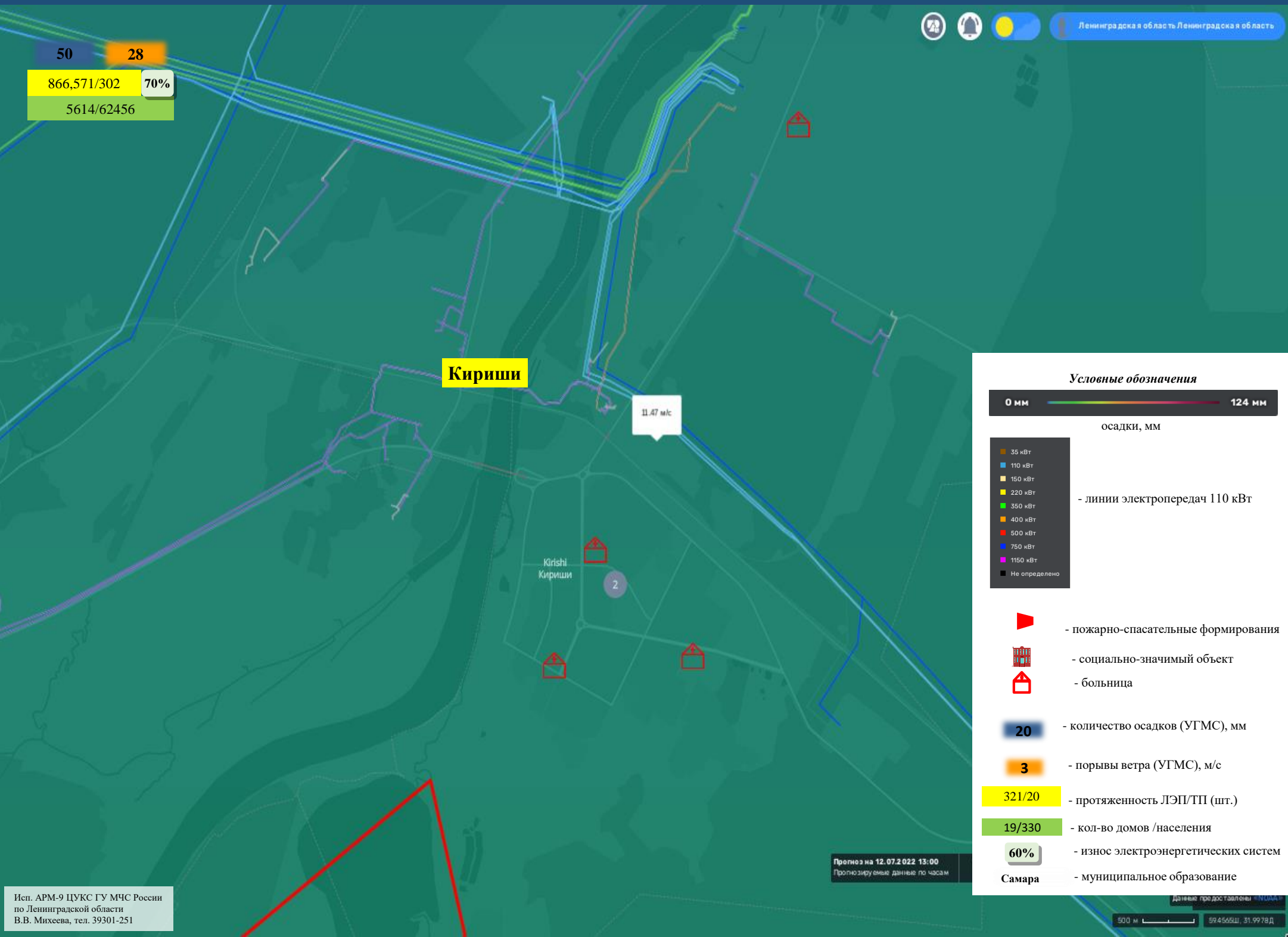
**Кингисепп**

10.79 м/с

Прогноз на 12.07.2022 01:00  
Прогнозируемые данные по часам



# ИНФОРМАЦИОННЫЕ МАТЕРИАЛЫ ПО ПОРЫВАМ ВЕТРА НА ТЕРРИТОРИИ ЛЕНИНГРАДСКОЙ ОБЛАСТИ (РИСК НАРУШЕНИЯ ЭЛЕКТРОСНАБЖЕНИЯ НА 12.07.2022)



50 28  
866,571/302 70%  
5614/62456

**Кириши**

11.47 м/с

Kirishi  
Кириши 2

### Условные обозначения



- 0 мм — 124 мм осадки, мм
  - 35 кВт
  - 110 кВт
  - 150 кВт
  - 220 кВт
  - 350 кВт
  - 400 кВт
  - 500 кВт
  - 750 кВт
  - 1150 кВт
  - Не определено
- линии электропередач 110 кВт

- пожарно-спасательные формирования
- социально-значимый объект
- больница

**20** - количество осадков (УГМС), мм

**3** - порывы ветра (УГМС), м/с

**321/20** - протяженность ЛЭП/ТП (шт.)

**19/330** - кол-во домов /населения

**60%** - износ электроэнергетических систем

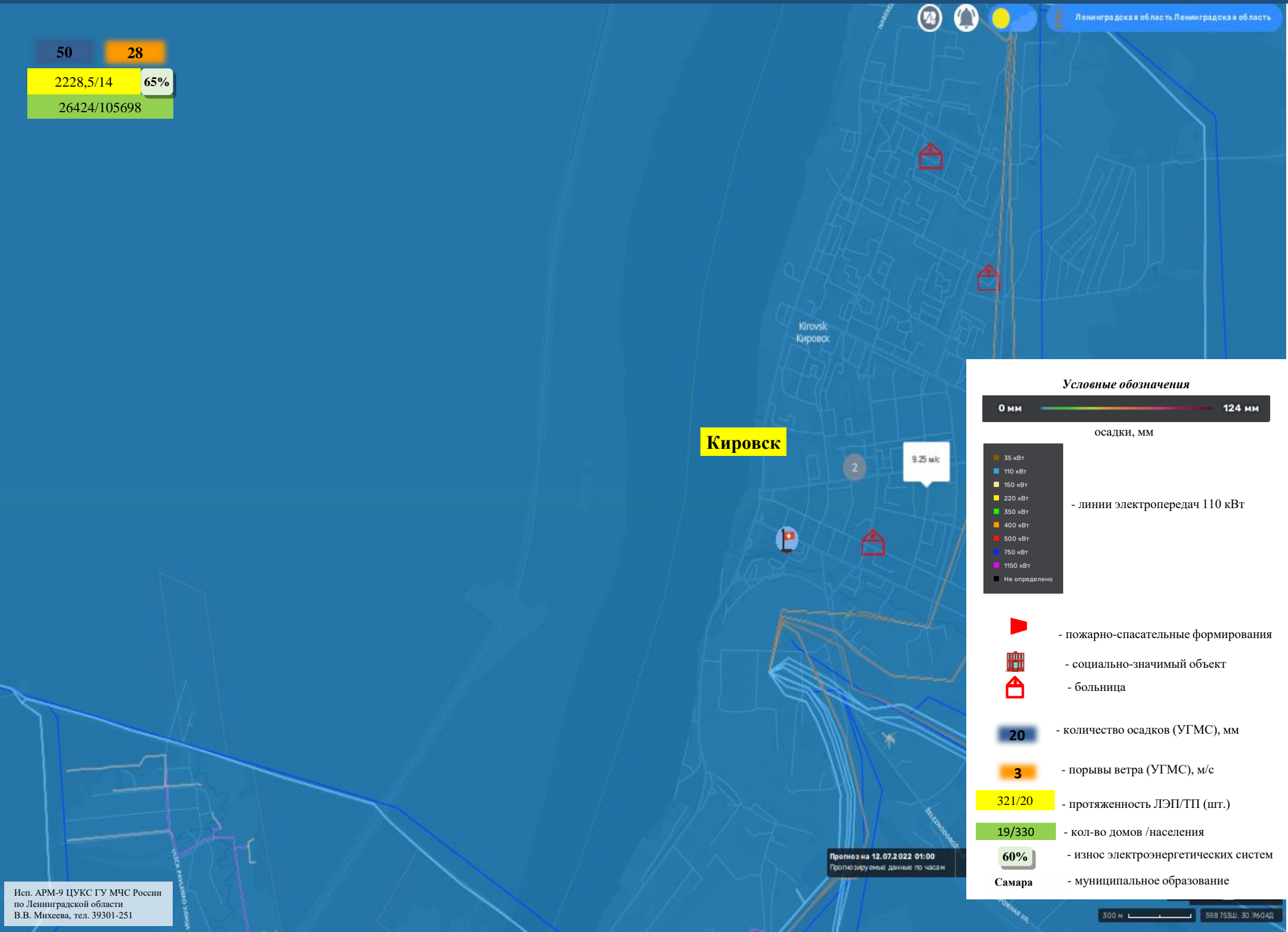
**Самара** - муниципальное образование

Прогноз на 12.07.2022 13:00  
Прогнозируемые данные по часам



# ИНФОРМАЦИОННЫЕ МАТЕРИАЛЫ ПО ПОРЫВАМ ВЕТРА НА ТЕРРИТОРИИ ЛЕНИНГРАДСКОЙ ОБЛАСТИ (РИСК НАРУШЕНИЯ ЭЛЕКТРОСНАБЖЕНИЯ НА 12.07.2022)

50 28  
2228,5/14 65%  
26424/105698



### Условные обозначения



осадки, мм

- 35 кВт
- 110 кВт
- 150 кВт
- 220 кВт
- 350 кВт
- 400 кВт
- 500 кВт
- 750 кВт
- 1150 кВт
- Не определено

- линии электропередач 110 кВт



- пожарно-спасательные формирования



- социально-значимый объект



- больница



20 - количество осадков (УГМС), мм



3 - порывы ветра (УГМС), м/с



321/20 - протяженность ЛЭП/ТП (шт.)



19/330 - кол-во домов /населения



60% - износ электроэнергетических систем



Самара - муниципальное образование

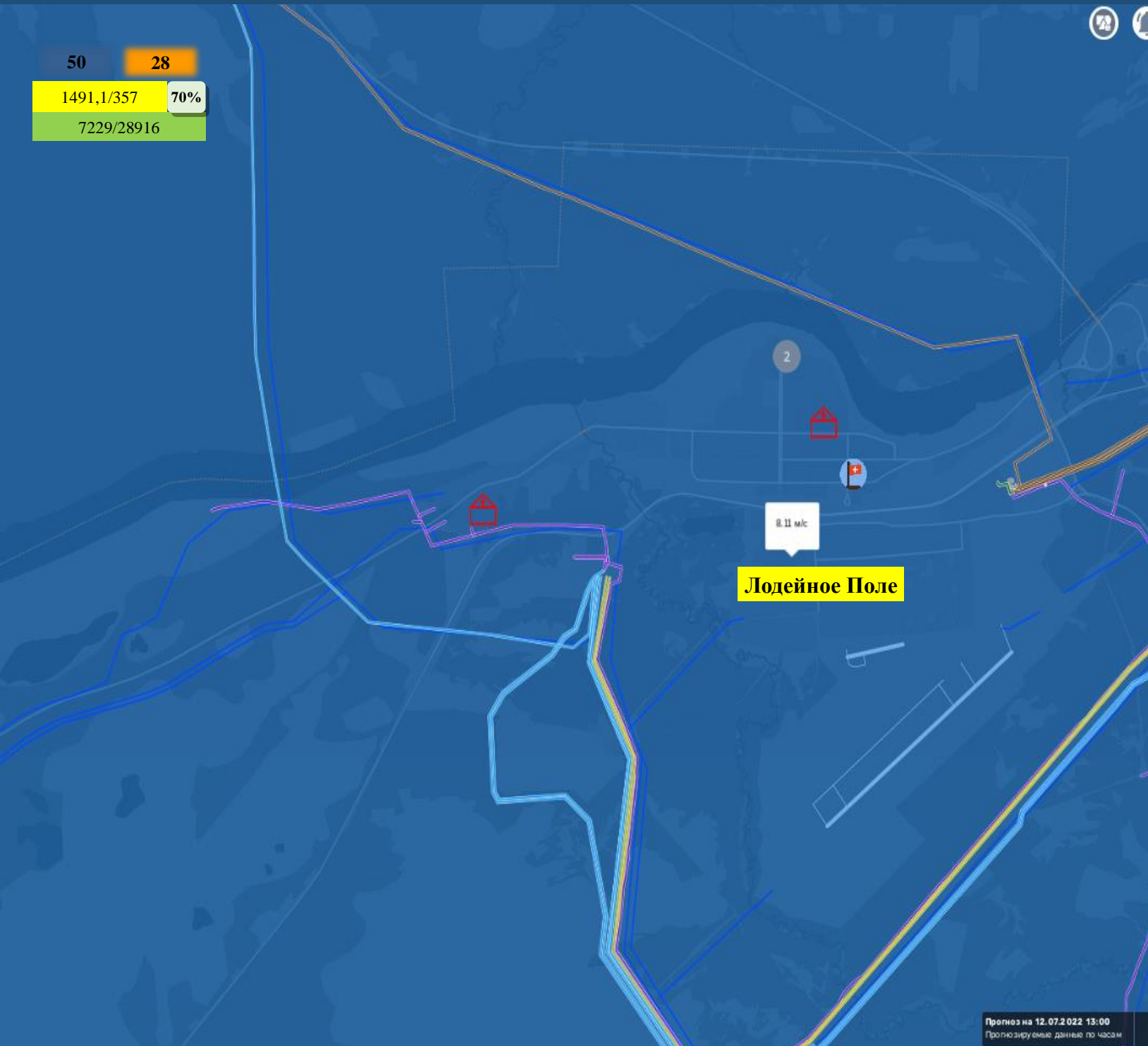
Прогноз на 12.07.2022 01:00  
Прогнозируемые данные по часам



# ИНФОРМАЦИОННЫЕ МАТЕРИАЛЫ ПО ПОРЫВАМ ВЕТРА И ОСАДКАМ НА ТЕРРИТОРИИ ЛЕНИНГРАДСКОЙ ОБЛАСТИ (РИСК НАРУШЕНИЯ ЭЛЕКТРОСНАБЖЕНИЯ НА 12.07.2022)

Ленинградская область Ленинградская область

50 28  
1491,1/357 70%  
7229/28916



### Условные обозначения

0 мм — 124 мм  
осадки, мм

- 35 кВт
- 110 кВт
- 150 кВт
- 220 кВт
- 350 кВт
- 400 кВт
- 500 кВт
- 750 кВт
- 1150 кВт
- Не определено

- линии электропередач 110 кВт

- 🚒 - пожарно-спасательные формирования
- 🏠 - социально-значимый объект
- 🏥 - больница

20 - количество осадков (УГМС), мм

3 - порывы ветра (УГМС), м/с

321/20 - протяженность ЛЭП/ТП (шт.)

19/330 - кол-во домов /населения

60% - износ электроэнергетических систем

Самара - муниципальное образование

Прогноз на 12.07.2022 13:00  
Прогнозируемые данные по часам



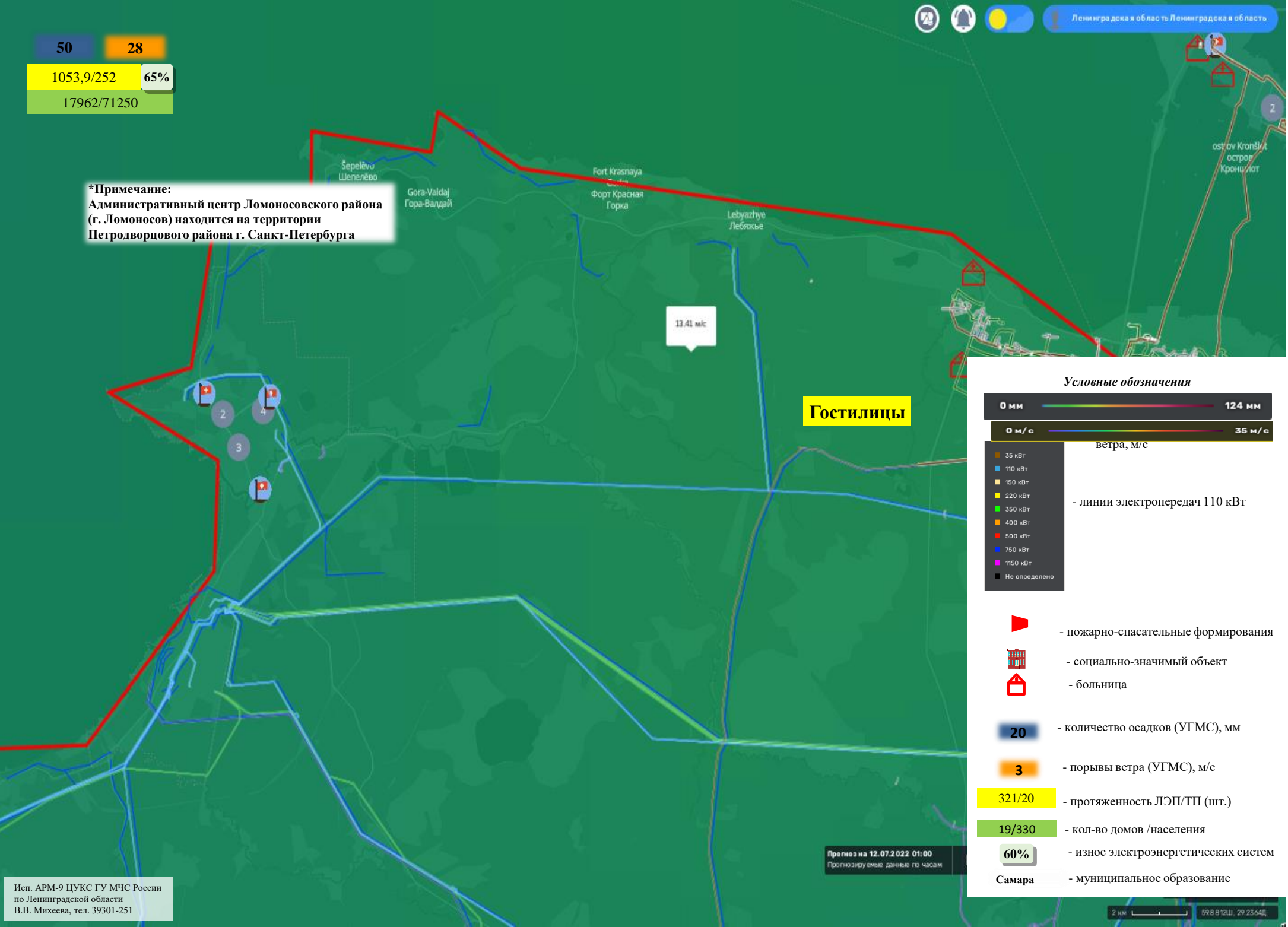
# ИНФОРМАЦИОННЫЕ МАТЕРИАЛЫ ПО ПОРЫВАМ ВЕТРА И ОСАДКАМ НА ТЕРРИТОРИИ ЛЕНИНГРАДСКОЙ ОБЛАСТИ (РИСК НАРУШЕНИЯ ЭЛЕКТРОСНАБЖЕНИЯ НА 12.07.2022)

50 28

1053,9/252 65%

17962/71250

**\*Примечание:**  
Административный центр Ломоносовского района (г. Ломоносов) находится на территории Петродворцового района г. Санкт-Петербурга



**Гостилицы**

13.41 м/с

Ленинградская область Ленинградская область

**Условные обозначения**

- 0 мм — 124 мм
- 0 м/с — 35 м/с
- ветра, м/с
- 35 кВт
- 110 кВт
- 150 кВт
- 220 кВт
- 350 кВт
- 400 кВт
- 500 кВт
- 750 кВт
- 1150 кВт
- Не определено
- линии электропередач 110 кВт
- пожарно-спасательные формирования
- социально-значимый объект
- больница
- 20 - количество осадков (УГМС), мм
- 3 - порывы ветра (УГМС), м/с
- 321/20 - протяженность ЛЭП/ТП (шт.)
- 19/330 - кол-во домов /населения
- 60% - износ электроэнергетических систем
- Самара - муниципальное образование

Прогноз на 12.07.2022 01:00  
Прогнозируемые данные по часам

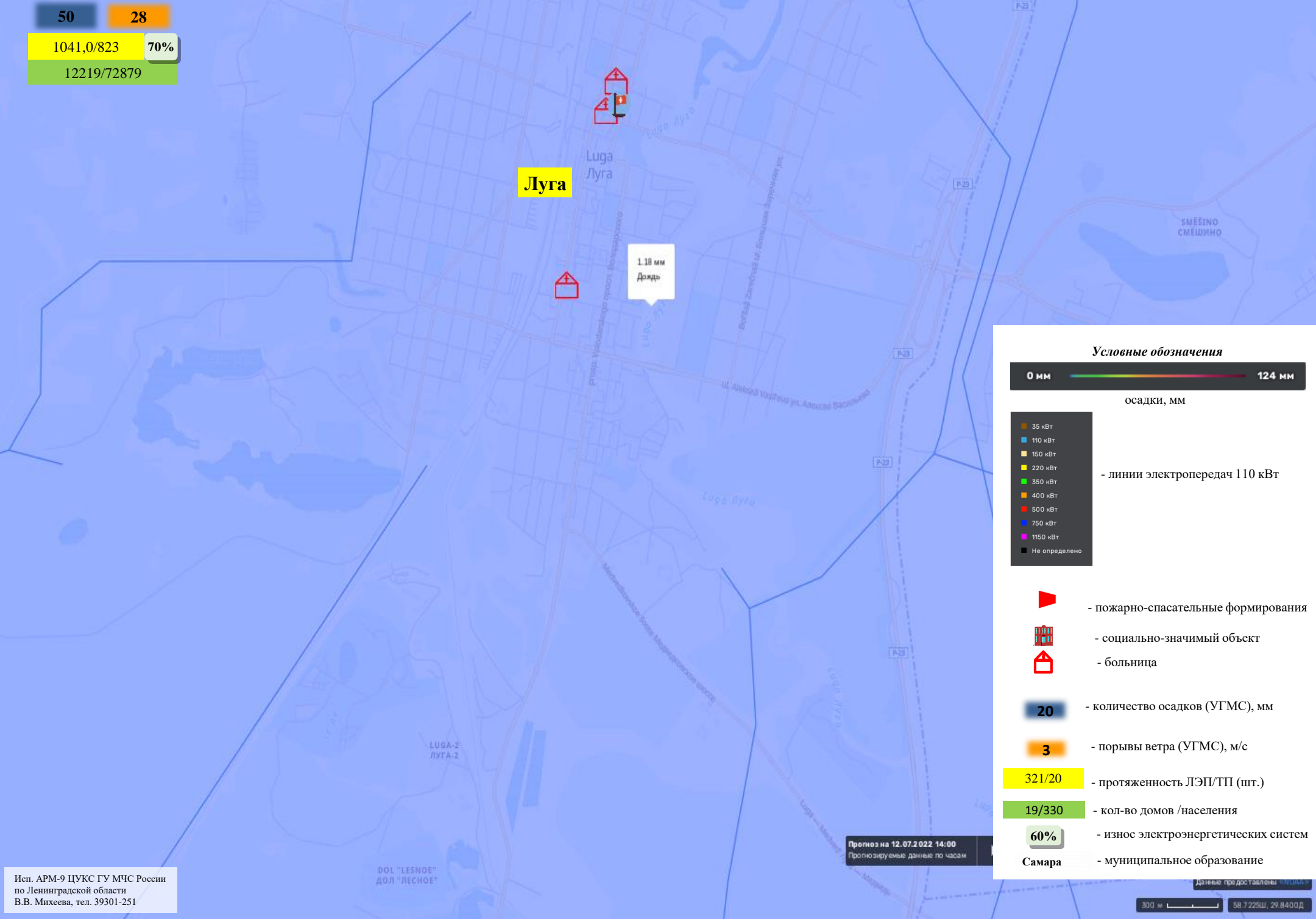


# ИНФОРМАЦИОННЫЕ МАТЕРИАЛЫ ПО ПОРЫВАМ ВЕТРА И ОСАДКАМ НА ТЕРРИТОРИИ ЛЕНИНГРАДСКОЙ ОБЛАСТИ (РИСК НАРУШЕНИЯ ЭЛЕКТРОСНАБЖЕНИЯ НА 12.07.2022)

50 28

1041,0/823 70%

12219/72879



### Условные обозначения

0 мм ————— 124 мм  
осадки, мм

- 35 кВт
- 110 кВт
- 150 кВт
- 220 кВт
- 350 кВт
- 400 кВт
- 500 кВт
- 750 кВт
- 1150 кВт
- Не определено

- линии электропередач 110 кВт

- 🚒 - пожарно-спасательные формирования
- 🏠 - социально-значимый объект
- 🏥 - больница

20 - количество осадков (УГМС), мм

3 - порывы ветра (УГМС), м/с

321/20 - протяженность ЛЭП/ТП (шт.)

19/330 - кол-во домов /населения

60% - износ электроэнергетических систем

Самара - муниципальное образование

Прогноз на 12.07.2022 14:00  
Прогнозируемые данные по часам



# ИНФОРМАЦИОННЫЕ МАТЕРИАЛЫ ПО ПОРЫВАМ ВЕТРА И ОСАДКАМ НА ТЕРРИТОРИИ ЛЕНИНГРАДСКОЙ ОБЛАСТИ (РИСК НАРУШЕНИЯ ЭЛЕКТРОСНАБЖЕНИЯ НА 12.07.2022)

Ленинградская область Ленинградская область

50 28  
869,5/244 70%  
7231/28924

**Подпорожье**

7.95 м/с

### Условные обозначения

0 мм ————— 124 мм  
осадки, мм

- 35 кВт
- 110 кВт
- 150 кВт
- 220 кВт
- 350 кВт
- 400 кВт
- 500 кВт
- 750 кВт
- 1150 кВт
- Не определено

- линии электропередач 110 кВТ

- пожарно-спасательные формирования
- социально-значимый объект
- больница

20 - количество осадков (УГМС), мм

3 - порывы ветра (УГМС), м/с

321/20 - протяженность ЛЭП/ТП (шт.)

19/330 - кол-во домов /населения

60% - износ электроэнергетических систем

Самара - муниципальное образование

Прогноз на 12.07.2022 13:00  
Прогнозируемые данные по часам

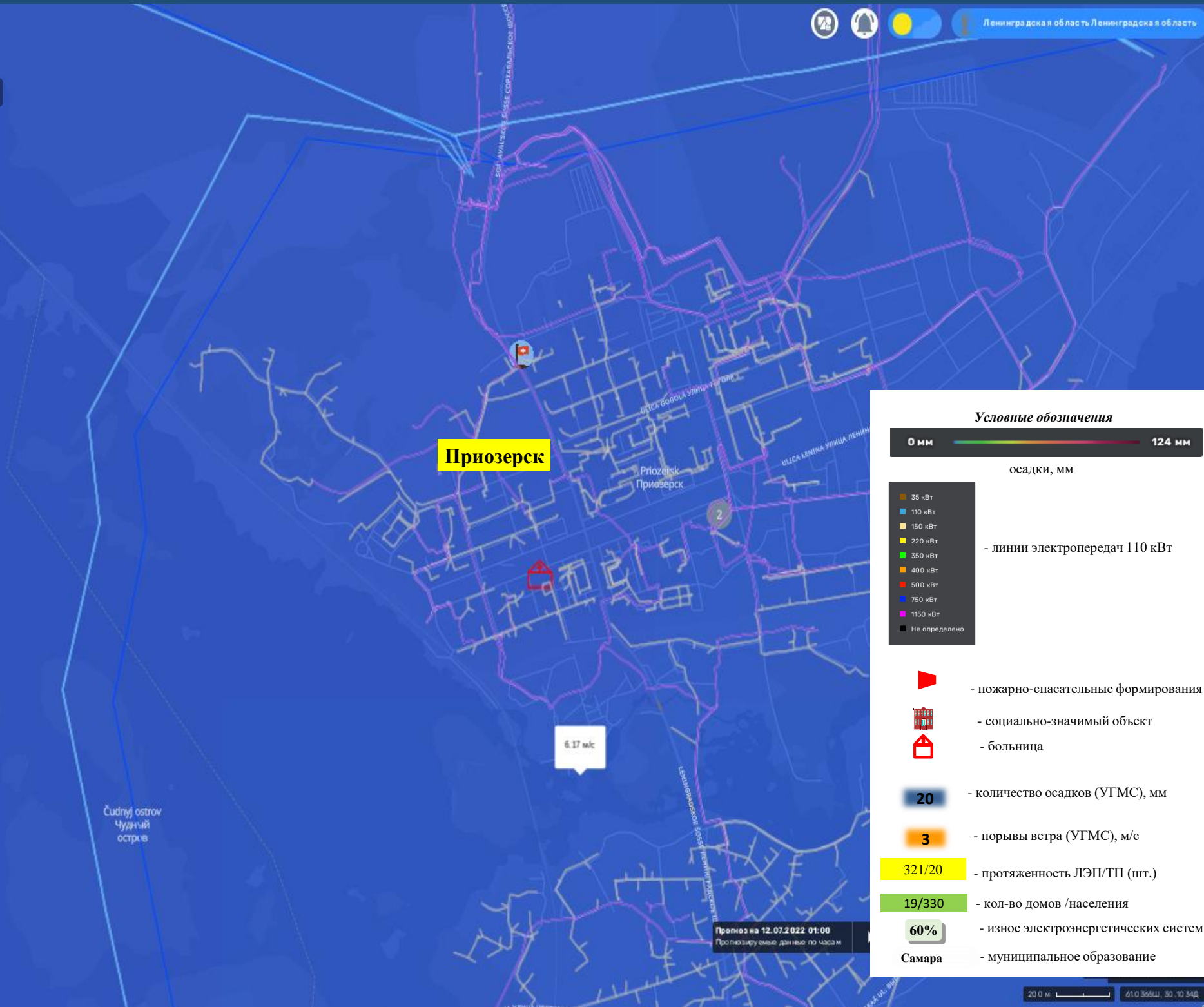
30 м 60.9029Ш, 54.1421Д



# ИНФОРМАЦИОННЫЕ МАТЕРИАЛЫ ПО ПОРЫВАМ ВЕТРА И ОСАДКАМ НА ТЕРРИТОРИИ ЛЕНИНГРАДСКОЙ ОБЛАСТИ (РИСК НАРУШЕНИЯ ЭЛЕКТРОСНАБЖЕНИЯ НА 12.07.2022)

50 28  
1254,7/495 70%  
5425/61702

Ленинградская область Ленинградская область



### Условные обозначения

0 мм — 124 мм  
осадки, мм

- 35 кВт
- 110 кВт
- 150 кВт
- 220 кВт
- 350 кВт
- 400 кВт
- 500 кВт
- 750 кВт
- 1150 кВт
- Не определено

- линии электропередач 110 кВт

- Пожарно-спасательные формирования
- Социально-значимый объект
- Больница

- 20 - количество осадков (УГМС), мм
- 3 - порывы ветра (УГМС), м/с
- 321/20 - протяженность ЛЭП/ТП (шт.)
- 19/330 - кол-во домов /населения
- 60% - износ электроэнергетических систем
- Самара - муниципальное образование

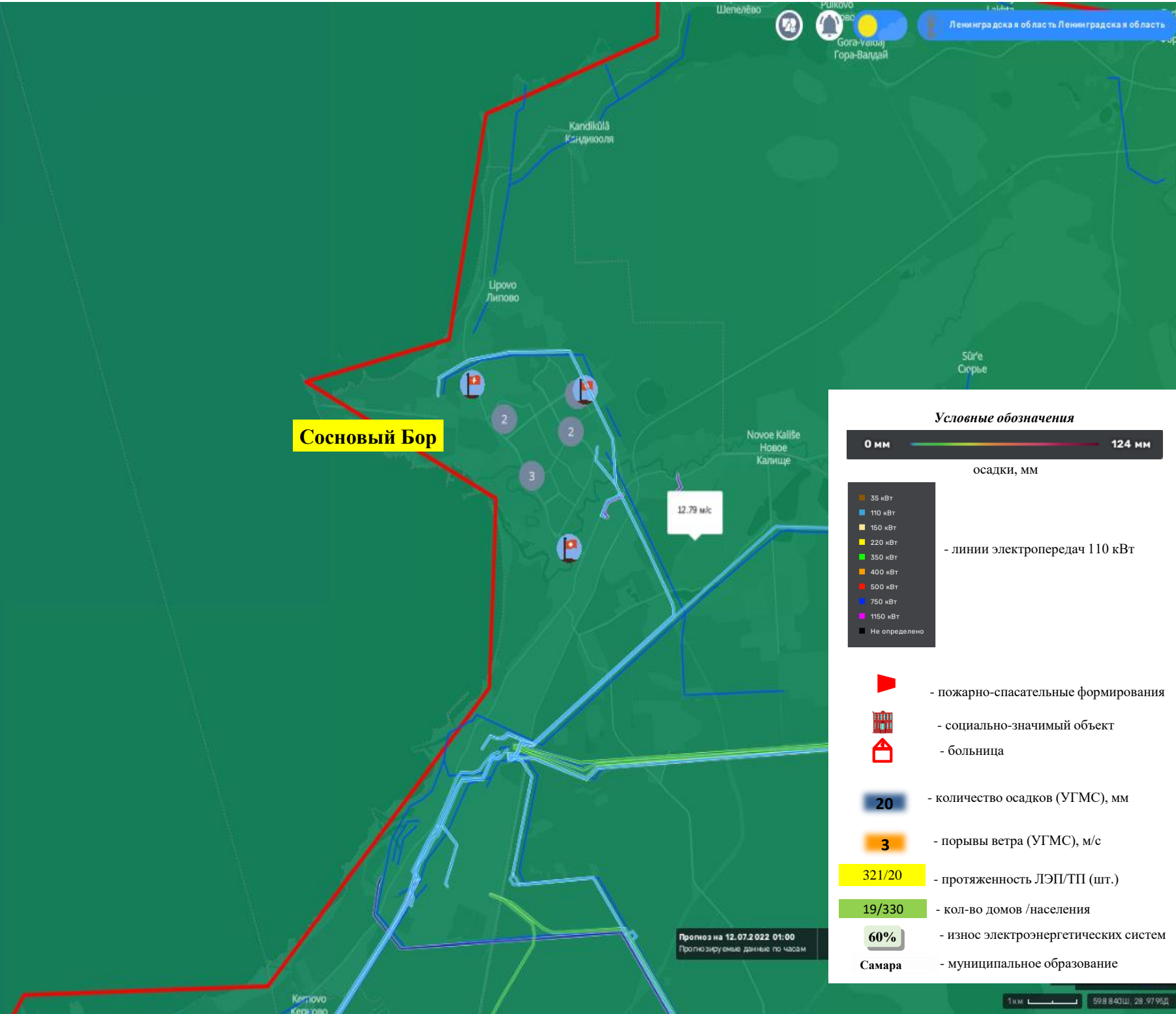
Прогноз на 12.07.2022 01:00  
Прогнозируемые данные по часам





# ИНФОРМАЦИОННЫЕ МАТЕРИАЛЫ ПО ПОРЫВАМ ВЕТРА И ОСАДКАМ НА ТЕРРИТОРИИ ЛЕНИНГРАДСКОЙ ОБЛАСТИ (РИСК НАРУШЕНИЯ ЭЛЕКТРОСНАБЖЕНИЯ НА 12.07.2022)

50 28  
533,390/179 68%  
520/67720



**Сосновый Бор**

Прогноз на 12.07.2022 01:00  
Прогнозируемые данные по часам

### Условные обозначения

0 мм ————— 124 мм  
осадки, мм

- 35 кВт
- 110 кВт
- 150 кВт
- 220 кВт
- 350 кВт
- 400 кВт
- 500 кВт
- 750 кВт
- 1150 кВт
- Не определено

- линии электропередач 110 кВт

- пожарно-спасательные формирования
- социально-значимый объект
- больница

- 20** - количество осадков (УГМС), мм
- 3** - порывы ветра (УГМС), м/с
- 321/20** - протяженность ЛЭП/ТП (шт.)
- 19/330** - кол-во домов /населения
- 60%** - износ электроэнергетических систем
- Самара** - муниципальное образование



# ИНФОРМАЦИОННЫЕ МАТЕРИАЛЫ ПО ПОРЫВАМ ВЕТРА И ОСАДКАМ НА ТЕРРИТОРИИ ЛЕНИНГРАДСКОЙ ОБЛАСТИ (РИСК НАРУШЕНИЯ ЭЛЕКТРОСНАБЖЕНИЯ НА 12.07.2022)



Ленинградская область Ленинградская область

50 28

677,7/204 68%

10697/42791

Каменка  
Каменка

Bol'she Polâ  
Большие Поля

Malye Polâ  
Малые Поля

Сланцы

10.64 м/с

Sosnovka  
Сосновка

### Условные обозначения



осадки, мм

- 35 кВт
- 110 кВт
- 150 кВт
- 220 кВт
- 350 кВт
- 400 кВт
- 500 кВт
- 750 кВт
- 1150 кВт
- Не определено

- линии электропередач 110 кВт



- пожарно-спасательные формирования



- социально-значимый объект



- больница

20

- количество осадков (УГМС), мм

3

- порывы ветра (УГМС), м/с

321/20

- протяженность ЛЭП/ТП (шт.)

19/330

- кол-во домов /населения

60%

- износ электроэнергетических систем

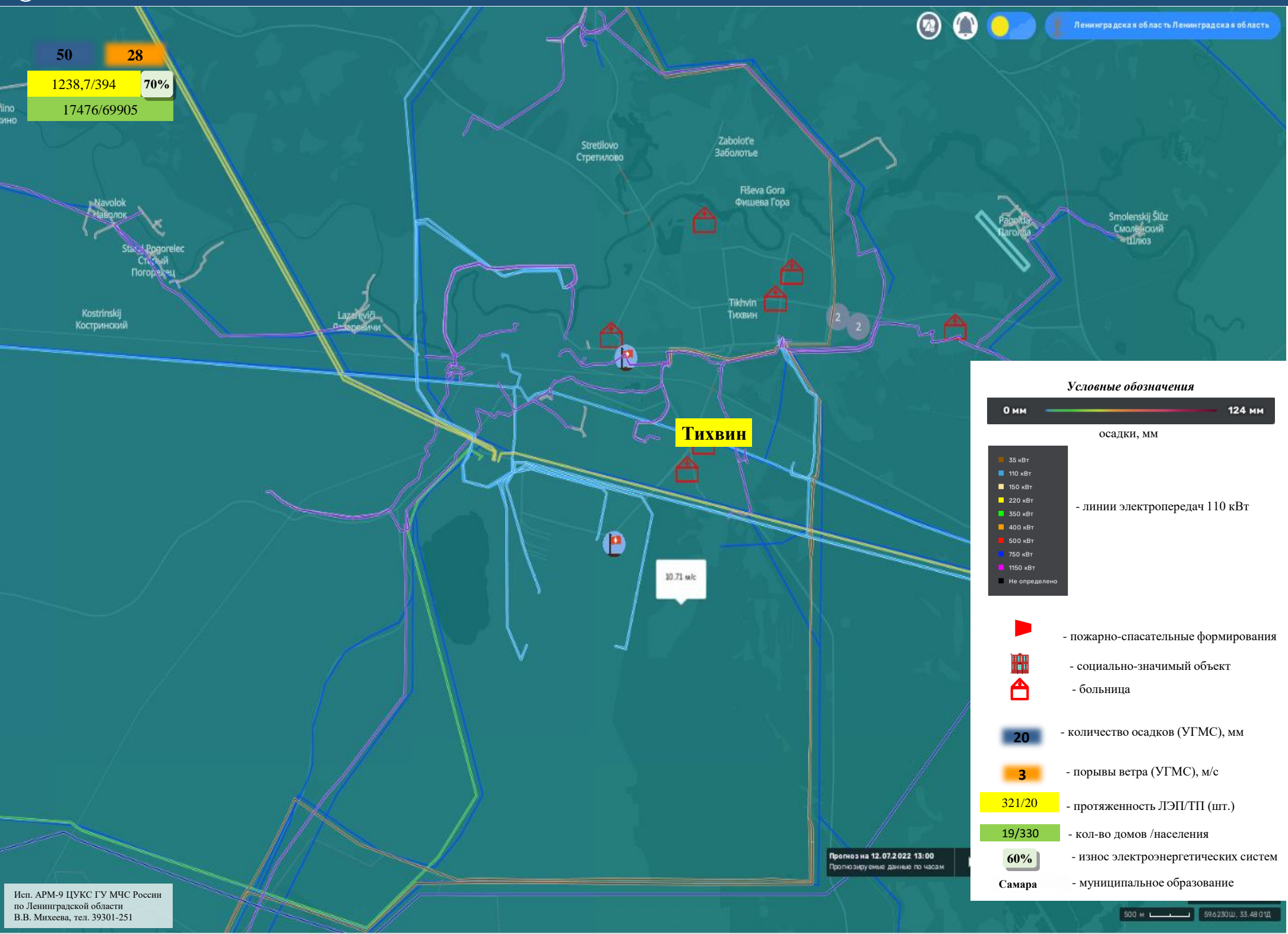
Самара

- муниципальное образование

Прогноз на 12.07.2022 01:00  
Прогнозируемые данные по часам



# ИНФОРМАЦИОННЫЕ МАТЕРИАЛЫ ПО ПОРЫВАМ ВЕТРА И ОСАДКАМ НА ТЕРРИТОРИИ ЛЕНИНГРАДСКОЙ ОБЛАСТИ (РИСК НАРУШЕНИЯ ЭЛЕКТРОСНАБЖЕНИЯ НА 12.07.2022)



50 28  
1238,7/394 70%  
17476/69905

Ленинградская область Ленинградская область

**Условные обозначения**

0 мм ————— 124 мм  
осадки, мм

- 35 кВт
- 110 кВт
- 150 кВт
- 220 кВт
- 350 кВт
- 400 кВт
- 500 кВт
- 750 кВт
- 1150 кВт
- Не определено

- линии электропередач 110 кВТ

- 🚒 - пожарно-спасательные формирования
- 🏢 - социально-значимый объект
- 🏠 - больница

- 20 - количество осадков (УГМС), мм
- 3 - порывы ветра (УГМС), м/с
- 321/20 - протяженность ЛЭП/ТП (шт.)
- 19/330 - кол-во домов /населения
- 60% - износ электроэнергетических систем
- Самара - муниципальное образование

**Тихвин**

10.71 м/с

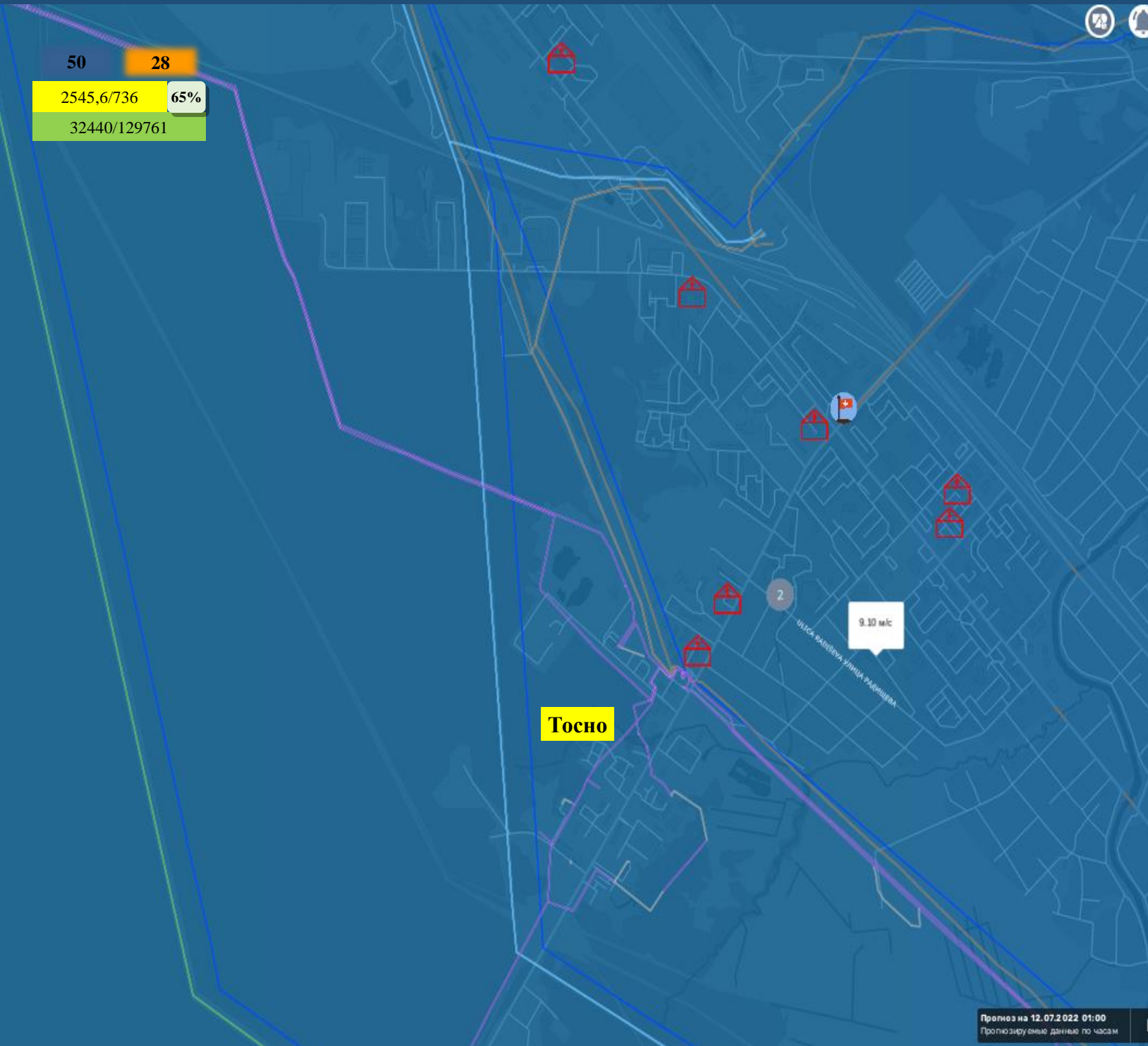
Прогноз на 12.07.2022 13:00  
Прогнозируемые данные по часам



# ИНФОРМАЦИОННЫЕ МАТЕРИАЛЫ ПО ПОРЫВАМ ВЕТРА И ОСАДКАМ НА ТЕРРИТОРИИ ЛЕНИНГРАДСКОЙ ОБЛАСТИ (РИСК НАРУШЕНИЯ ЭЛЕКТРОСНАБЖЕНИЯ НА 12.07.2022)

Ленинградская область Ленинградская область

50 28  
2545,6/736 65%  
32440/129761



### Условные обозначения

0 мм ————— 124 мм  
осадки, мм

- 35 кВТ
- 110 кВТ
- 160 кВТ
- 220 кВТ
- 350 кВТ
- 400 кВТ
- 500 кВТ
- 750 кВТ
- 1150 кВТ
- Не определено

- линии электропередач 110 кВТ

- пожарно-спасательные формирования
- социально-значимый объект
- больница

20 - количество осадков (УГМС), мм

3 - порывы ветра (УГМС), м/с

321/20 - протяженность ЛЭП/ТП (шт.)

19/330 - кол-во домов /населения

60% - износ электроэнергетических систем

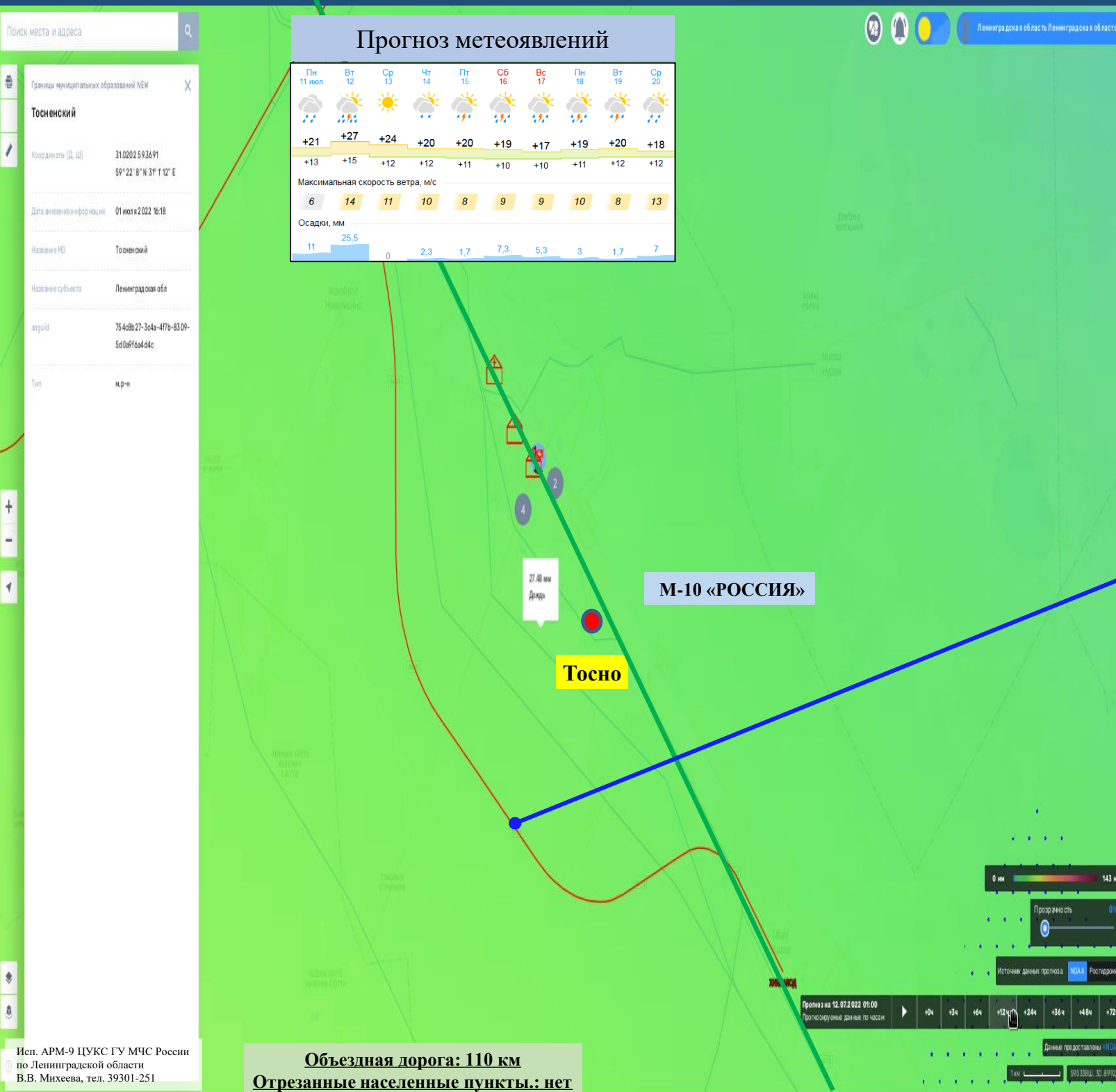
Самара - муниципальное образование

Прогноз на 12.07.2022 01:00  
Прогнозируемые данные по часам

300 м 59.5395Ш, 30.8490Д



# ИНФОРМАЦИОННЫЕ МАТЕРИАЛЫ ПО РИСКУ НАРУШЕНИЯ ТРАНСПОРТНОГО СООБЩЕНИЯ, СВЯЗАННЫХ С НЕБЛАГОПРИЯТНЫМИ МЕТЕОЯВЛЕНИЯМИ НА ТЕРРИТОРИИ ФЕДЕРАЛЬНОЙ АВТОДОРОГИ М-10 «РОССИЯ» (НА 12.07.2022)



**632 км**

**Условные обозначения**

- Участок автодороги с повышенным риском возникновения ДТП, нарушением движения
- Объездная дорога
- Населенный пункт



# ИНФОРМАЦИОННЫЕ МАТЕРИАЛЫ ПО РИСКУ НАРУШЕНИЯ ТРАНСПОРТНОГО СООБЩЕНИЯ, СВЯЗАННЫХ С НЕБЛАГОПРИЯТНЫМИ МЕТЕОЯВЛЕНИЯМИ НА ТЕРРИТОРИИ ФЕДЕРАЛЬНОЙ АВТОДОРОГИ А-120 «САНКТ-ПЕТЕРБУРГСКОЕ ЮЖНОЕ ПОЛУКОЛЬЦО» (НА 12.07.2022)

Поиск места и адреса

Границы муниципальных образований НЕК

**Тосненский**

Координаты (Д, Ш)  
31.02022 59.3491  
59° 22' 8" N 31° 12' E

Дата внесения информации  
01 июля 2022 16:18

Название МО  
Тосненский

Название субъекта  
Ленинградская обл

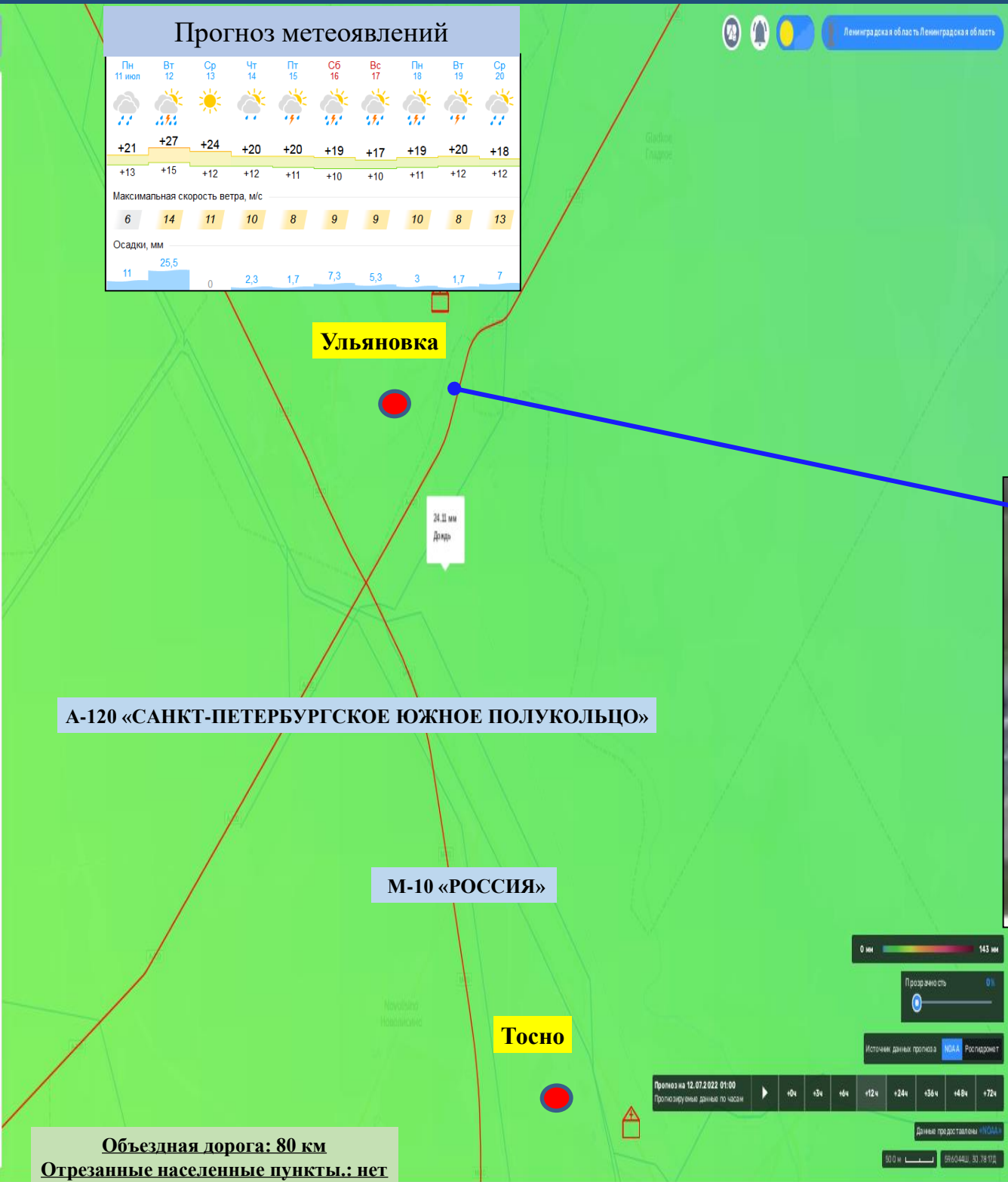
osmid  
7546b27-364a-477b-8309-5b0af6a44c

Тип  
м.р.ч

Исп. АРМ-9 ЦУКС ГУ МЧС России по Ленинградской области  
В.В. Михеева, тел. 39301-251

### Прогноз метеоявлений

Пн 11 июл	Вт 12	Ср 13	Чт 14	Пт 15	Сб 16	Вс 17	Пн 18	Вт 19	Ср 20
+21	+27	+24	+20	+20	+19	+17	+19	+20	+18
+13	+15	+12	+12	+11	+10	+10	+11	+12	+12
Максимальная скорость ветра, м/с									
6	14	11	10	8	9	9	10	8	13
Осадки, мм									
11	25,5	0	2,3	1,7	7,3	5,3	3	1,7	7



### Условные обозначения

- Участок автодороги с повышенным риском возникновения ДТП, нарушением движения
- Объездная дорога
- Населенный пункт

**Объездная дорога: 80 км**  
**Отрезанные населенные пункты.: нет**