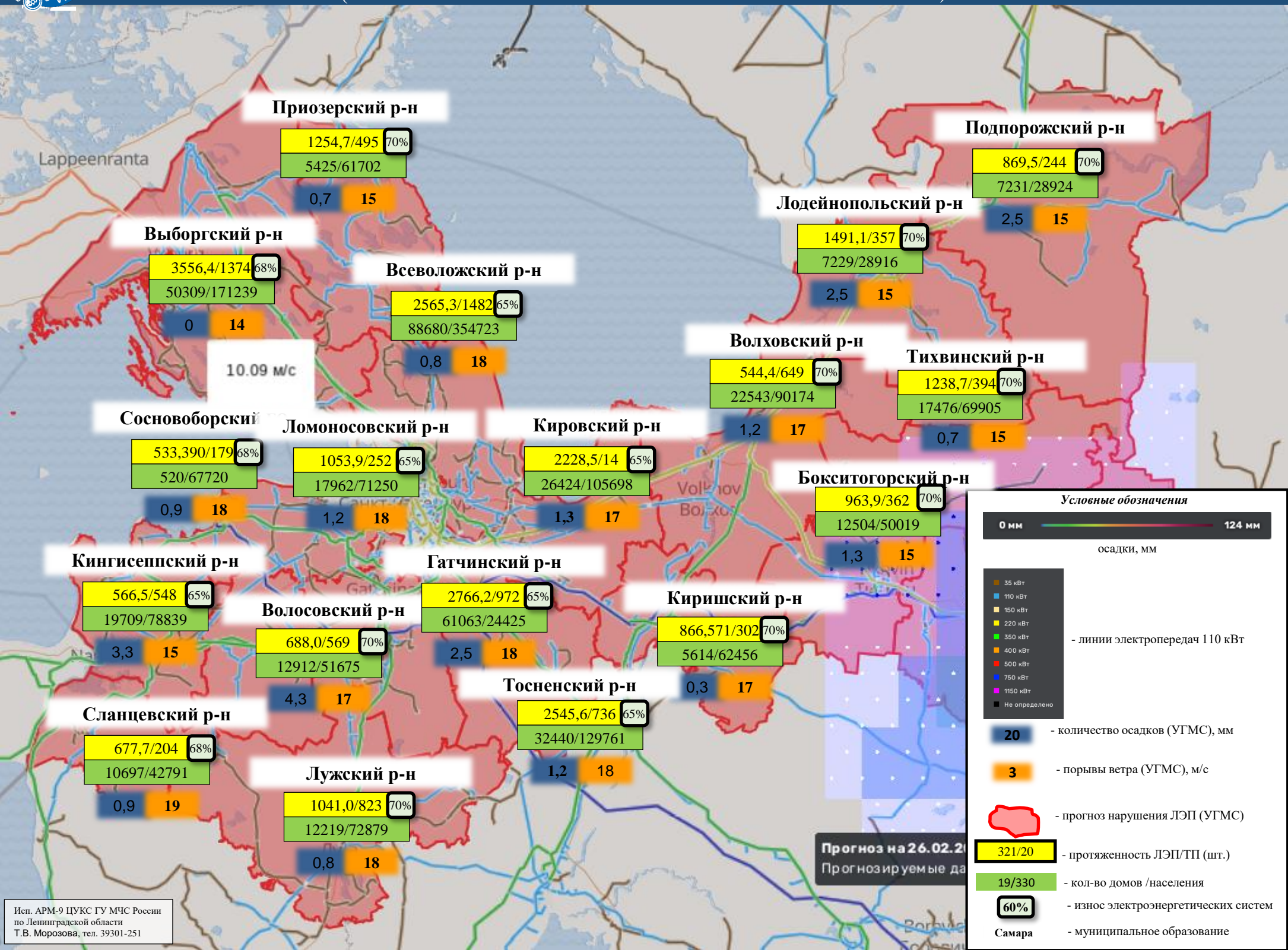


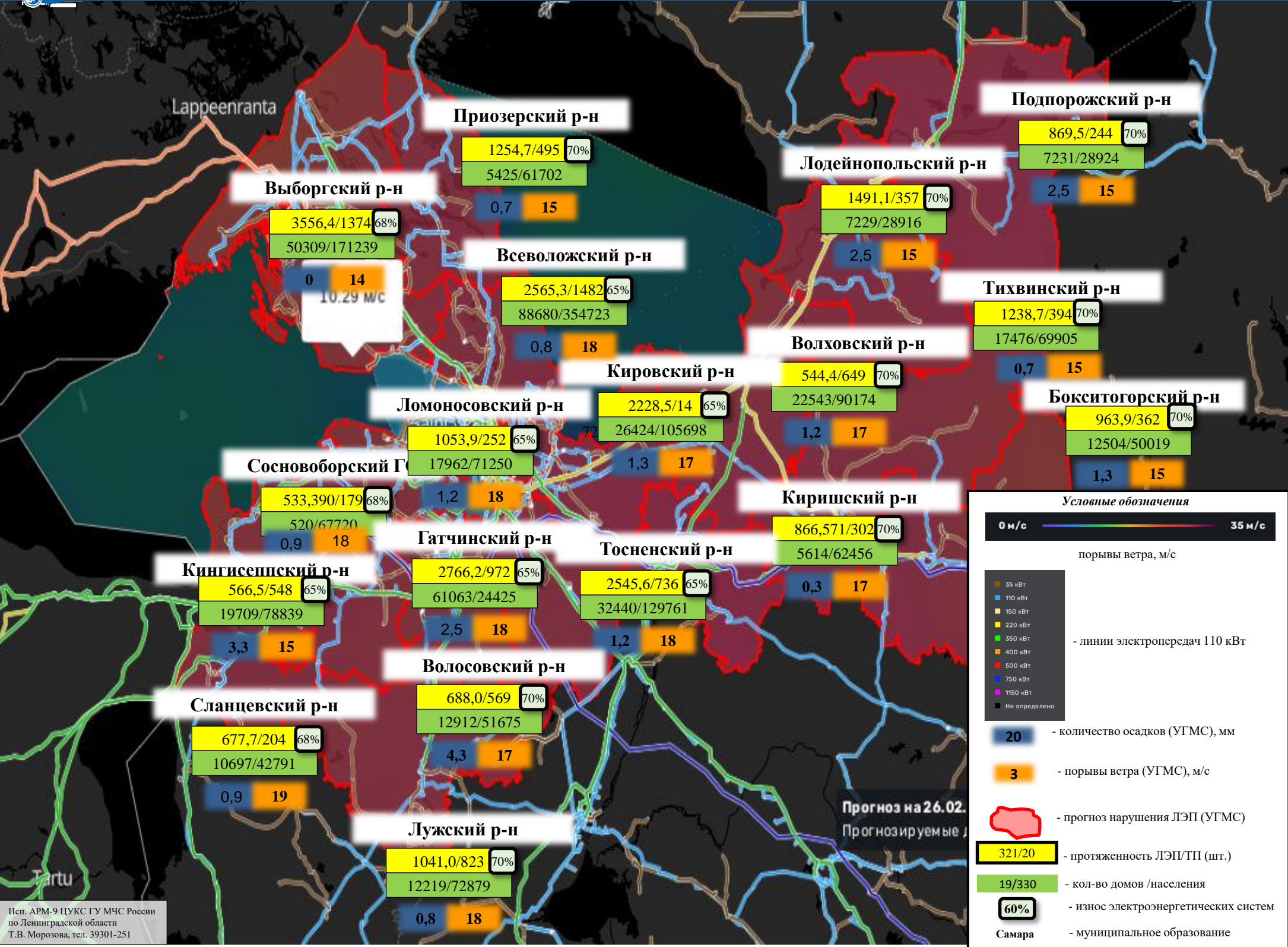


ИНФОРМАЦИОННЫЕ МАТЕРИАЛЫ ПО ПОРЫВАМ ВЕТРА НА ТЕРРИТОРИИ ЛЕНИНГРАДСКОЙ ОБЛАСТИ (РИСК НАРУШЕНИЯ ЭЛЕКТРОСНАБЖЕНИЯ НА 26.02.2022)





ИНФОРМАЦИОННЫЕ МАТЕРИАЛЫ ПО ПОРЫВАМ ВЕТРА НА ТЕРРИТОРИИ ЛЕНИНГРАДСКОЙ ОБЛАСТИ (РИСК НАРУШЕНИЯ ЭЛЕКТРОСНАБЖЕНИЯ НА 26.02.2022)



Условные обозначения

0 м/с ————— 35 м/с

порывы ветра, м/с

- 35 кВт
- 110 кВт
- 150 кВт
- 220 кВт
- 350 кВт
- 400 кВт
- 500 кВт
- 750 кВт
- 1150 кВт
- Не определено

- линии электропередач 110 кВт

20 - количество осадков (УГМС), мм

3 - порывы ветра (УГМС), м/с

прогноз нарушения ЛЭП (УГМС)

321/20 - протяженность ЛЭП/ТП (шт.)

19/330 - кол-во домов / населения

60% - износ электроэнергетических систем

Самара - муниципальное образование

Прогноз на 26.02.
Прогнозируемые



ИНФОРМАЦИОННЫЕ МАТЕРИАЛЫ ПО ПОРЫВАМ ВЕТРА НА ТЕРРИТОРИИ ЛЕНИНГРАДСКОЙ ОБЛАСТИ (РИСК НАРУШЕНИЯ ЭЛЕКТРОСНАБЖЕНИЯ НА 26.02.2022)

Трёхмерная модель участка



Условные обозначения

0 м/с — 35 м/с

порывы ветра, м/с

- 35 кВт
- 110 кВт
- 150 кВт
- 220 кВт
- 350 кВт
- 400 кВт
- 500 кВт
- 750 кВт
- 1150 кВт
- Не определено

- линии электропередач 110 кВт

20 - количество осадков (УГМС), мм

3 - порывы ветра (УГМС), м/с

прогноз нарушения ЛЭП (УГМС)

321/20 - протяженность ЛЭП/ТП (шт.)

19/330 - кол-во домов /населения

60% - износ электроэнергетических систем

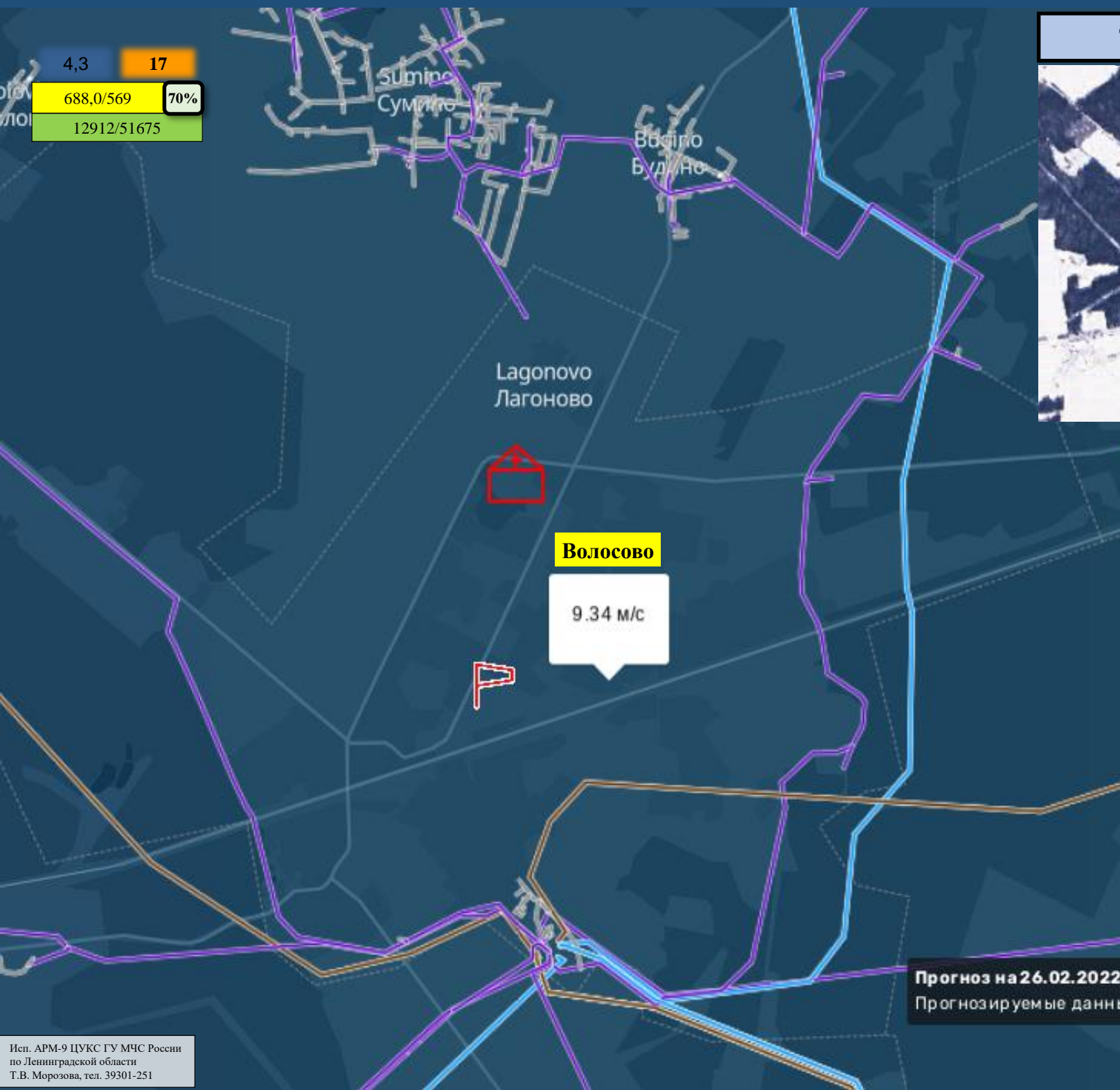
Самара - муниципальное образование

Прогноз на 26.02.2022 13:00
Прогнозируемые данные по ч



ИНФОРМАЦИОННЫЕ МАТЕРИАЛЫ ПО ПОРЫВАМ ВЕТРА НА ТЕРРИТОРИИ ЛЕНИНГРАДСКОЙ ОБЛАСТИ (РИСК НАРУШЕНИЯ ЭЛЕКТРОСНАБЖЕНИЯ НА 26.02.2022)

4,3 17
688,0/569 70%
12912/51675



Трехмерная модель участка

Волосово
9.34 м/с

Условные обозначения

0 м/с ————— 35 м/с
порывы ветра, м/с

- 35 кВт
- 110 кВт
- 150 кВт
- 220 кВт
- 350 кВт
- 400 кВт
- 500 кВт
- 750 кВт
- 1150 кВт
- Не определено

- линии электропередач 110 кВт

- 🚒 - пожарно-спасательные формирования
- 🏠 - социально-значимый объект
- 🏥 - больница

20 - количество осадков (УГМС), мм

3 - порывы ветра (УГМС), м/с

321/20 - протяженность ЛЭП/ТП (шт.)

19/330 - кол-во домов /населения

60% - износ электроэнергетических систем

Самара - муниципальное образование

Прогноз на 26.02.2022
Прогнозируемые данные



ИНФОРМАЦИОННЫЕ МАТЕРИАЛЫ ПО ПОРЫВАМ ВЕТРА НА ТЕРРИТОРИИ ЛЕНИНГРАДСКОЙ ОБЛАСТИ (РИСК НАРУШЕНИЯ ЭЛЕКТРОСНАБЖЕНИЯ НА 26.02.2022)



1,2 17
 544,4/649 70%
 22543/90174



Условные обозначения

0 м/с ————— 35 м/с

порывы ветра, м/и

- 35 кВт
- 110 кВт
- 150 кВт
- 220 кВт
- 350 кВт
- 400 кВт
- 500 кВт
- 750 кВт
- 1150 кВт
- Не определено

- линии электропередач 110 кВт

- пожарно-спасательные формирования
- социально-значимый объект
- больница

20 - количество осадков (УГМС), мм

3 - порывы ветра (УГМС), м/с

321/20 - протяженность ЛЭП/ТП (шт.)

19/330 - кол-во домов /населения

60% - износ электроэнергетических систем

Самара - муниципальное образование

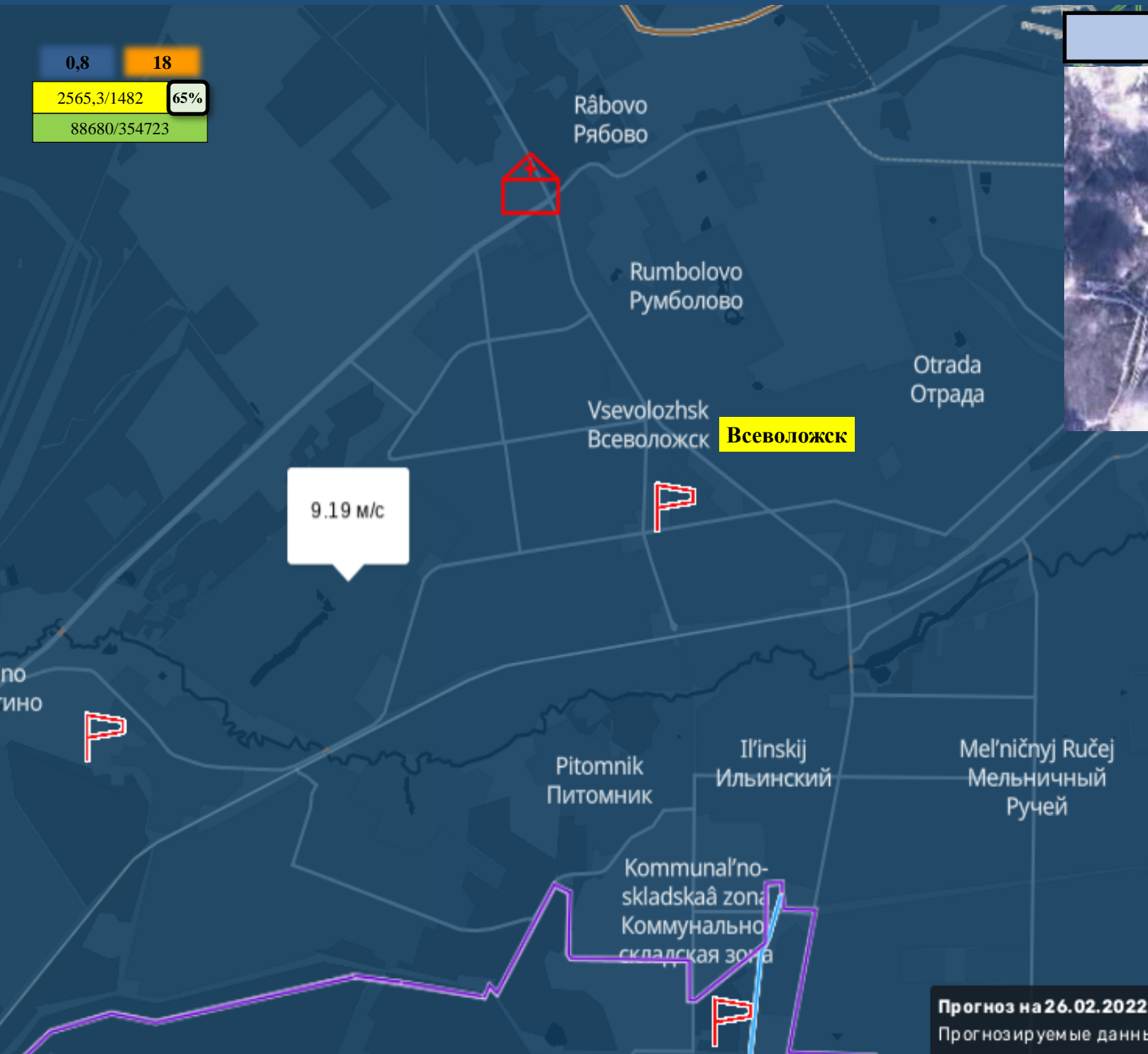
Прогноз на 26.02.2022 13:00
 Прогнозируемые данные по



ИНФОРМАЦИОННЫЕ МАТЕРИАЛЫ ПО ПОРЫВАМ ВЕТРА НА ТЕРРИТОРИИ ЛЕНИНГРАДСКОЙ ОБЛАСТИ (РИСК НАРУШЕНИЯ ЭЛЕКТРОСНАБЖЕНИЯ НА 26.02.2022)

0,8 18
2565,3/1482 65%
88680/354723

Трехмерная модель участка



Условные обозначения

0 м/с ————— 35 м/с

Порывы ветра, м/с

- 35 кВт
- 110 кВт
- 150 кВт
- 220 кВт
- 350 кВт
- 400 кВт
- 500 кВт
- 750 кВт
- 1150 кВт
- Не определено

- линии электропередач 110 кВт

- пожарно-спасательные формирования
- социально-значимый объект
- больница

- 20 - количество осадков (УГМС), мм
- 3 - порывы ветра (УГМС), м/с
- 321/20 - протяженность ЛЭП/ТП (шт.)
- 19/330 - кол-во домов /населения
- 60% - износ электроэнергетических систем
- Самара - муниципальное образование

Прогноз на 26.02.2022
Прогнозируемые данные



**ИНФОРМАЦИОННЫЕ МАТЕРИАЛЫ ПО ПОРЫВАМ ВЕТРА НА ТЕРРИТОРИИ
ЛЕНИНГРАДСКОЙ ОБЛАСТИ
(РИСК НАРУШЕНИЯ ЭЛЕКТРОСНАБЖЕНИЯ НА 26.02.2022)**



0 14

3556,4/1374 65%

50309/171239



Трёхмерная модель участка

Условные обозначения

0 м/с ————— 35 м/с

порывы ветра, м/с

- 35 кВт
- 110 кВт
- 150 кВт
- 220 кВт
- 350 кВт
- 400 кВт
- 500 кВт
- 750 кВт
- 1150 кВт
- Не определено

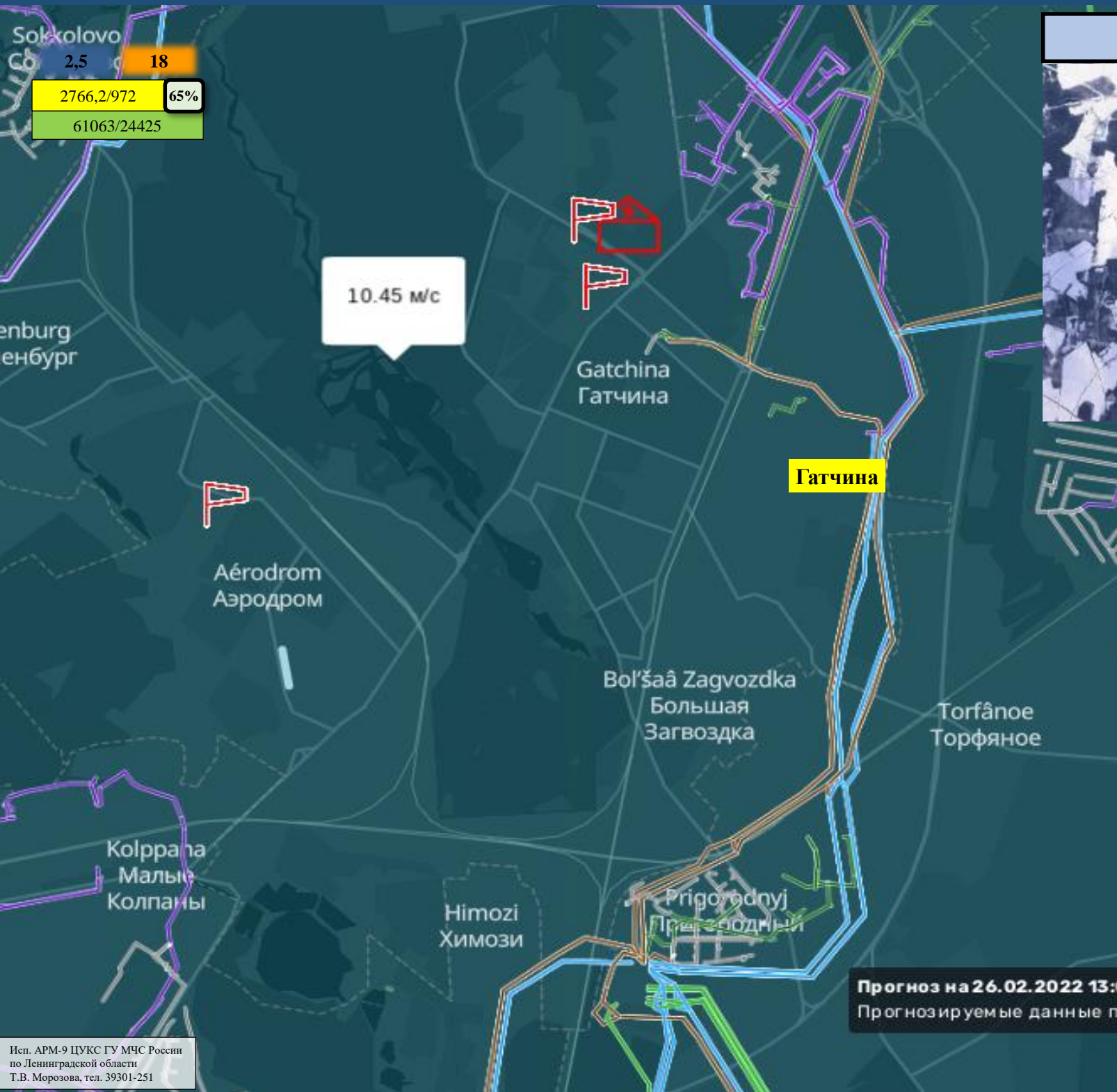
- линии электропередач 110 кВт

- пожарно-спасательные формирования
- социально-значимый объект
- больница

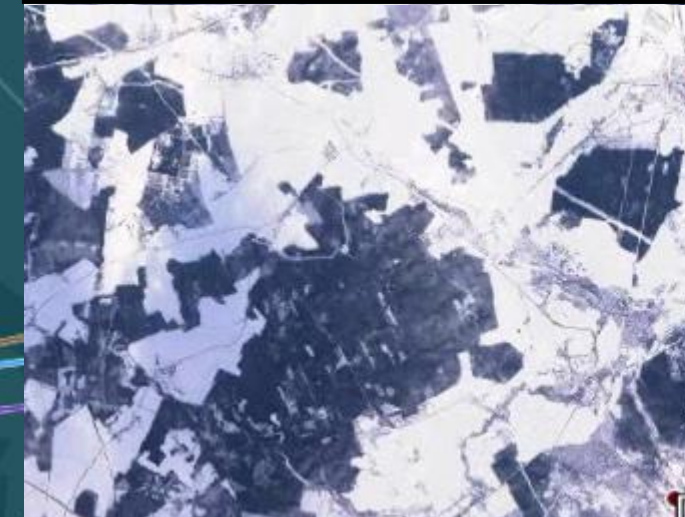
- 20 - количество осадков (УГМС), мм
- 3 - порывы ветра (УГМС), м/с
- 321/20 - протяженность ЛЭП/ТП (шт.)
- 19/330 - кол-во домов /населения
- 60% - износ электроэнергетических систем
- Самара - муниципальное образование



ИНФОРМАЦИОННЫЕ МАТЕРИАЛЫ ПО ПОРЫВАМ ВЕТРА НА ТЕРРИТОРИИ ЛЕНИНГРАДСКОЙ ОБЛАСТИ (РИСК НАРУШЕНИЯ ЭЛЕКТРОСНАБЖЕНИЯ НА 26.02.2022)



Трехмерная модель участка



Условные обозначения

0 м/с ————— 35 м/с

порывы ветра, м/с

- 35 кВт
- 110 кВт
- 150 кВт
- 220 кВт
- 350 кВт
- 400 кВт
- 500 кВт
- 750 кВт
- 1150 кВт
- Не определено

- линии электропередач 110 кВт

- пожарно-спасательные формирования
- социально-значимый объект
- больница

- 20** - количество осадков (УГМС), мм
- 3** - порывы ветра (УГМС), м/с
- 321/20** - протяженность ЛЭП/ТП (шт.)
- 19/330** - кол-во домов /населения
- 60%** - износ электроэнергетических систем
- Самара - муниципальное образование

Прогноз на 26.02.2022 13:00
Прогнозируемые данные по



ИНФОРМАЦИОННЫЕ МАТЕРИАЛЫ ПО ПОРЫВАМ ВЕТРА НА ТЕРРИТОРИИ ЛЕНИНГРАДСКОЙ ОБЛАСТИ (РИСК НАРУШЕНИЯ ЭЛЕКТРОСНАБЖЕНИЯ НА 26.02.2022)



3,3 15
566,5/548 65%
19709/78839



Трёхмерная модель участка

Условные обозначения

0 м/с ————— 35 м/с

порывы ветра, м/с

- 35 кВт
- 110 кВт
- 150 кВт
- 220 кВт
- 350 кВт
- 400 кВт
- 500 кВт
- 750 кВт
- 1150 кВт
- Не определено

- линии электропередач 110 кВт

- 🚒 - пожарно-спасательные формирования
- 🏢 - социально-значимый объект
- 🏠 - больница

20 - количество осадков (УГМС), мм

3 - порывы ветра (УГМС), м/с

321/20 - протяженность ЛЭП/ТП (шт.)

19/330 - кол-во домов /населения

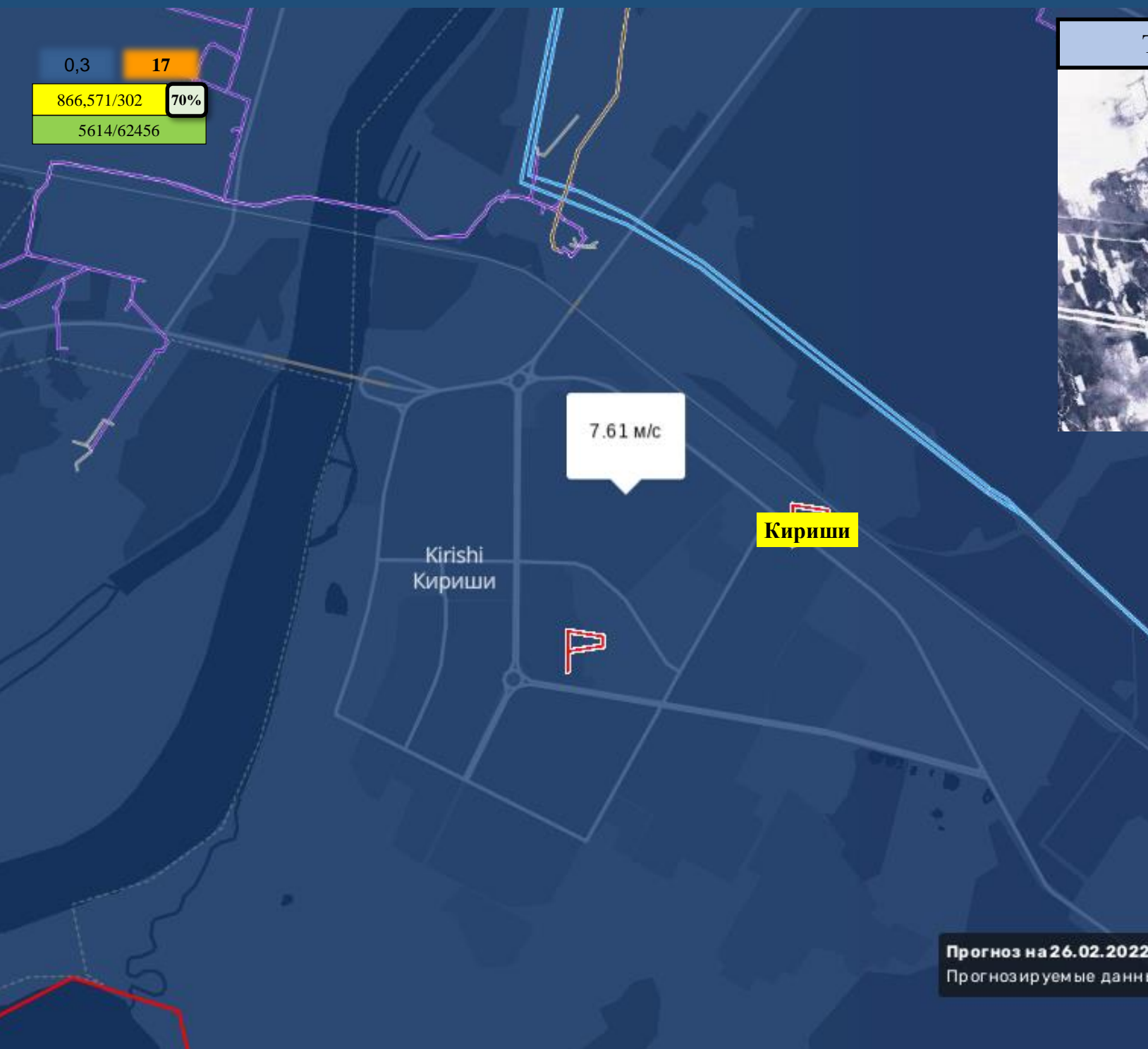
60% - износ электроэнергетических систем

Самара - муниципальное образование

Прогноз на 26.02.2022 13:00
Прогнозируемые данные по



ИНФОРМАЦИОННЫЕ МАТЕРИАЛЫ ПО ПОРЫВАМ ВЕТРА НА ТЕРРИТОРИИ ЛЕНИНГРАДСКОЙ ОБЛАСТИ (РИСК НАРУШЕНИЯ ЭЛЕКТРОСНАБЖЕНИЯ НА 26.02.2022)



0,3 17
866,571/302 70%
5614/62456



Трехмерная модель участка

Условные обозначения

0 м/с ————— 35 м/с

порывы ветра, м/с

- 35 кВт
- 110 кВт
- 150 кВт
- 220 кВт
- 350 кВт
- 400 кВт
- 500 кВт
- 750 кВт
- 1150 кВт
- Не определено

- линии электропередач 110 кВт

- 🚒 - пожарно-спасательные формирования
- 🏠 - социально-значимый объект
- 🏥 - больница

20 - количество осадков (УГМС), мм

3 - порывы ветра (УГМС), м/с

321/20 - протяженность ЛЭП/ТП (шт.)

19/330 - кол-во домов /населения

60% - износ электроэнергетических систем

Самара - муниципальное образование

Прогноз на 26.02.2022
Прогнозируемые данные



ИНФОРМАЦИОННЫЕ МАТЕРИАЛЫ ПО ПОРЫВАМ ВЕТРА НА ТЕРРИТОРИИ ЛЕНИНГРАДСКОЙ ОБЛАСТИ (РИСК НАРУШЕНИЯ ЭЛЕКТРОСНАБЖЕНИЯ НА 26.02.2022)



1,3 17
2228,5/14 65%
26424/105698

Трёхмерная модель участка



Условные обозначения

0 м/с ————— 35 м/с

порывы ветра, м/с

- 35 кВт
- 110 кВт
- 150 кВт
- 220 кВт
- 350 кВт
- 400 кВт
- 500 кВт
- 750 кВт
- 1150 кВт
- Не определено

- линии электропередач 110 кВт

- пожарно-спасательные формирования
- социально-значимый объект
- больница

20 - количество осадков (УГМС), мм

3 - порывы ветра (УГМС), м/с

321/20 - протяженность ЛЭП/ТП (шт.)

19/330 - кол-во домов /населения

60% - износ электроэнергетических систем

Самара - муниципальное образование

Прогноз на 26.02.2022 13
Прогнозируемые данные



ИНФОРМАЦИОННЫЕ МАТЕРИАЛЫ ПО ПОРЫВАМ ВЕТРА НА ТЕРРИТОРИИ ЛЕНИНГРАДСКОЙ ОБЛАСТИ (РИСК НАРУШЕНИЯ ЭЛЕКТРОСНАБЖЕНИЯ НА 26.02.2022)

2,5 15

1491,1/357 70%

7229/28916

Лодейное Поле

Трехмерная модель участка

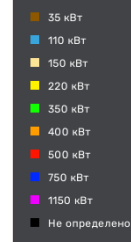


8.40 м/с

Условные обозначения



порывы
ветра, м/с



- линии электропередач 110 кВт



- пожарно-спасательные формирования



- социально-значимый объект



- больница

20

- количество осадков (УГМС), мм

3

- порывы ветра (УГМС), м/с

321/20

- протяженность ЛЭП/ТП (шт.)

19/330

- кол-во домов /населения

60%

- износ электроэнергетических систем

Самара

- муниципальное образование

Прогноз на 26.02.2022 13
Прогнозируемые данные



ИНФОРМАЦИОННЫЕ МАТЕРИАЛЫ ПО ПОРЫВАМ ВЕТРА НА ТЕРРИТОРИИ ЛЕНИНГРАДСКОЙ ОБЛАСТИ (РИСК НАРУШЕНИЯ ЭЛЕКТРОСНАБЖЕНИЯ НА 26.02.2022)



1,2 18
1053,9/252 65%
17962/71250

***Примечание:**
Административный центр Ломоносовского района (г. Ломоносов) находится на территории Петродворцового района г. Санкт-Петербурга

9.66 м/с
Гостилицы

Трехмерная модель участка



Условные обозначения

0 м/с ————— 35 м/с

порывы ветра, м/с

- 35 кВт
- 110 кВт
- 150 кВт
- 220 кВт
- 350 кВт
- 400 кВт
- 500 кВт
- 750 кВт
- 1150 кВт
- Не определено

- линии электропередач 110 кВт

- пожарно-спасательные формирования
- социально-значимый объект
- больница

20 - количество осадков (УГМС), мм

3 - порывы ветра (УГМС), м/с

321/20 - протяженность ЛЭП/ТП (шт.)

19/330 - кол-во домов /населения

60% - износ электроэнергетических систем

Самара - муниципальное образование

Прогноз на 26.02.2022 13:00
Прогнозируемые данные по



ИНФОРМАЦИОННЫЕ МАТЕРИАЛЫ ПО ПОРЫВАМ ВЕТРА НА ТЕРРИТОРИИ ЛЕНИНГРАДСКОЙ ОБЛАСТИ (РИСК НАРУШЕНИЯ ЭЛЕКТРОСНАБЖЕНИЯ НА 26.02.2022)



0,8 18
1041,0/823 70%
12219/72879

Трёхмерная модель участка



Условные обозначения

0 м/с ————— 35 м/с

порывы ветра, м/с

- 35 кВт
- 110 кВт
- 150 кВт
- 220 кВт
- 350 кВт
- 400 кВт
- 500 кВт
- 750 кВт
- 1150 кВт
- Не определено

- линии электропередач 110 кВт

- 🚒 - пожарно-спасательные формирования
- 🏢 - социально-значимый объект
- 🏠 - больница

20 - количество осадков (УГМС), мм

3 - порывы ветра (УГМС), м/с

321/20 - протяженность ЛЭП/ТП (шт.)

19/330 - кол-во домов /населения

60% - износ электроэнергетических систем

Самара - муниципальное образование

Прогноз на 26.02.2022 13:00
Прогнозируемые данные по



ИНФОРМАЦИОННЫЕ МАТЕРИАЛЫ ПО ПОРЫВАМ ВЕТРА НА ТЕРРИТОРИИ ЛЕНИНГРАДСКОЙ ОБЛАСТИ (РИСК НАРУШЕНИЯ ЭЛЕКТРОСНАБЖЕНИЯ НА 26.02.2022)



Трехмерная модель участка



Условные обозначения

0 м/с ————— 35 м/с

порывы ветра, м/с

- 35 кВт
- 110 кВт
- 150 кВт
- 220 кВт
- 350 кВт
- 400 кВт
- 500 кВт
- 750 кВт
- 1150 кВт
- Не определено

- линии электропередач 110 кВт

- 🚒 - пожарно-спасательные формирования
- 🏠 - социально-значимый объект
- 🏥 - больница

20 - количество осадков (УГМС), мм

3 - порывы ветра (УГМС), м/с

321/20 - протяженность ЛЭП/ТП (шт.)

19/330 - кол-во домов /населения

60% - износ электроэнергетических систем

Самара - муниципальное образование

Прогноз на 26.02.2022 13:
Прогнозируемые данные п

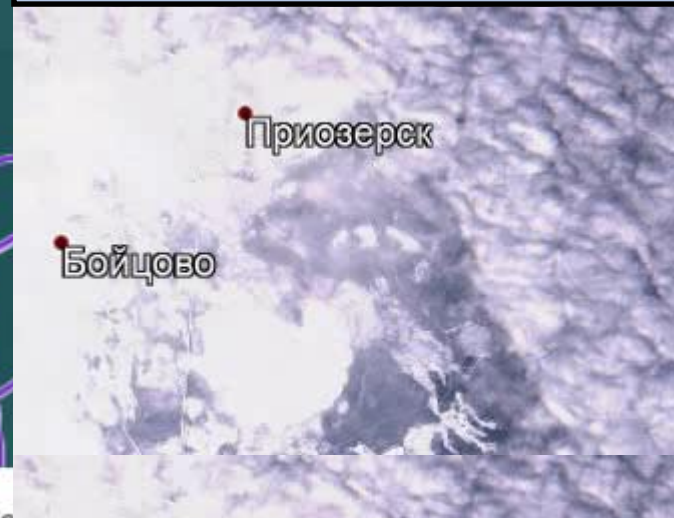


ИНФОРМАЦИОННЫЕ МАТЕРИАЛЫ ПО ПОРЫВАМ ВЕТРА НА ТЕРРИТОРИИ ЛЕНИНГРАДСКОЙ ОБЛАСТИ (РИСК НАРУШЕНИЯ ЭЛЕКТРОСНАБЖЕНИЯ НА 26.02.2022)



0,7 15
1254,7/495 70%
5425/61702

Трехмерная модель участка



Условные обозначения

0 м/с 35 м/с

- порывы ветра, м/с
- 35 кВт
- 110 кВт
- 150 кВт
- 220 кВт
- 350 кВт
- 400 кВт
- 500 кВт
- 750 кВт
- 1150 кВт
- Не определено
- линии электропередач 110 кВт
- пожарно-спасательные формирования
- социально-значимый объект
- больница
- 20 - количество осадков (УГМС), мм
- 3 - порывы ветра (УГМС), м/с
- 321/20 - протяженность ЛЭП/ТП (шт.)
- 19/330 - кол-во домов /населения
- 60% - износ электроэнергетических систем
- Самара - муниципальное образование

Прогноз на 26.02.2022 13:00
Прогнозируемые данные по часам



ИНФОРМАЦИОННЫЕ МАТЕРИАЛЫ ПО ПОРЫВАМ ВЕТРА НА ТЕРРИТОРИИ ЛЕНИНГРАДСКОЙ ОБЛАСТИ (РИСК НАРУШЕНИЯ ЭЛЕКТРОСНАБЖЕНИЯ НА 26.02.2022)

0,9 18
533,390/179 68%
520/67720

Трехмерная модель участка



Условные обозначения

0 мм ————— 124 мм
осадки, мм

- 35 кВт
- 110 кВт
- 150 кВт
- 220 кВт
- 350 кВт
- 400 кВт
- 500 кВт
- 750 кВт
- 1150 кВт
- Не определено

- линии электропередач 110 кВТ

- пожарно-спасательные формирования
- социально-значимый объект
- больница

20 - количество осадков (УГМС), мм

3 - порывы ветра (УГМС), м/с

321/20 - протяженность ЛЭП/ТП (шт.)

19/330 - кол-во домов /населения

60% - износ электроэнергетических систем

Самара - муниципальное образование

Прогноз на 26.02.2022
Прогнозируемые да



ИНФОРМАЦИОННЫЕ МАТЕРИАЛЫ ПО ПОРЫВАМ ВЕТРА НА ТЕРРИТОРИИ ЛЕНИНГРАДСКОЙ ОБЛАСТИ (РИСК НАРУШЕНИЯ ЭЛЕКТРОСНАБЖЕНИЯ НА 26.02.2022)



0,9 19
677,7/204 68%
10697/42791

Трёхмерная модель участка



Условные обозначения

0 м/с ————— 35 м/с

порывы ветра, м/с

- 35 кВт
- 110 кВт
- 150 кВт
- 220 кВт
- 350 кВт
- 400 кВт
- 500 кВт
- 750 кВт
- 1150 кВт
- Не определено

- линии электропередач 110 кВт

- 🚒 - пожарно-спасательные формирования
- 🏢 - социально-значимый объект
- 🏠 - больница

20 - количество осадков (УГМС), мм

3 - порывы ветра (УГМС), м/с

321/20 - протяженность ЛЭП/ТП (шт.)

19/330 - кол-во домов /населения

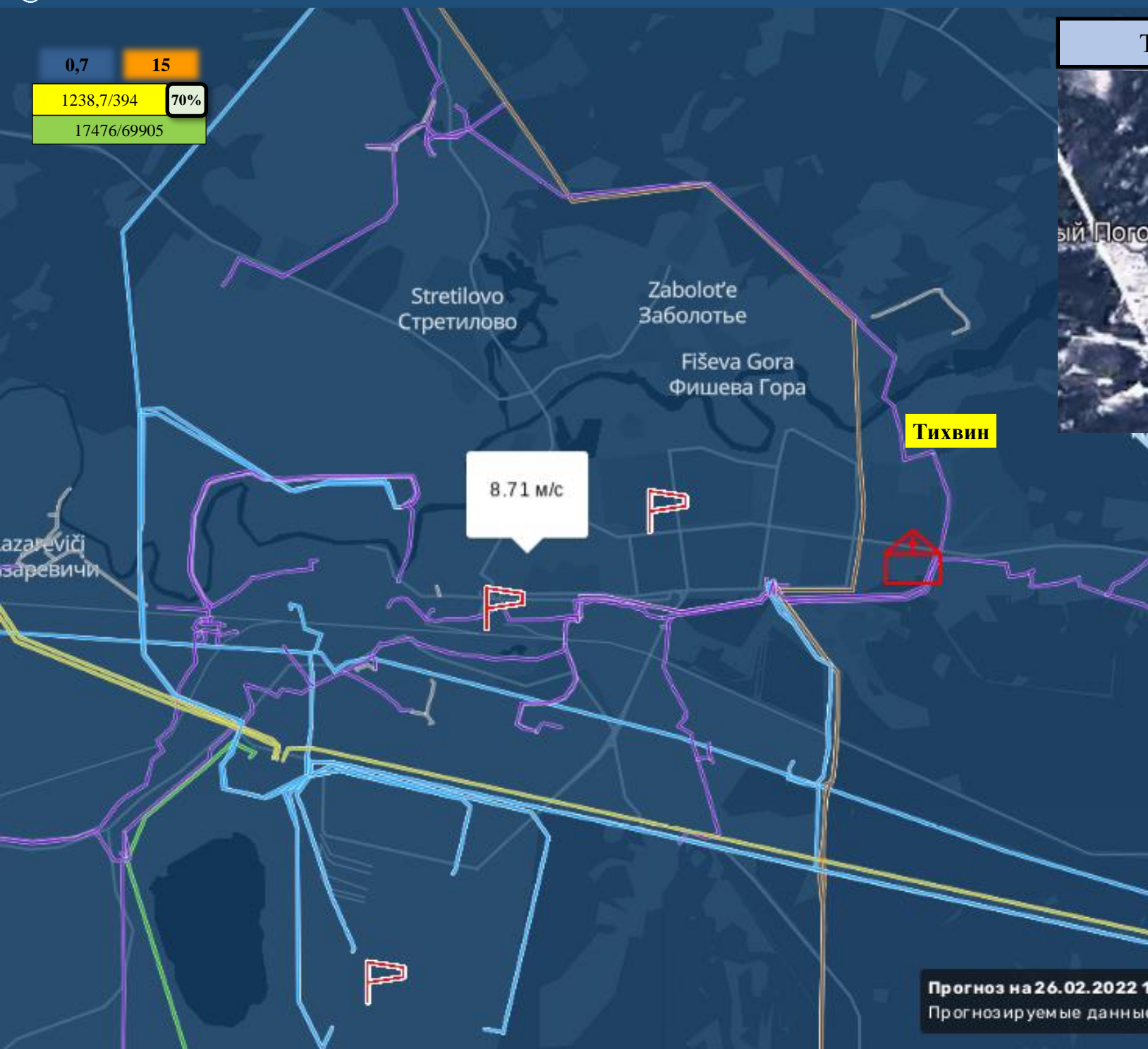
60% - износ электроэнергетических систем

Самара - муниципальное образование

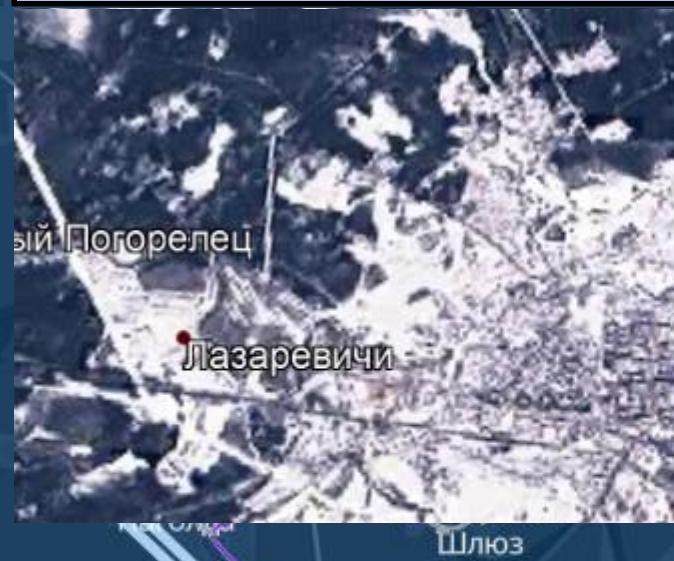


ИНФОРМАЦИОННЫЕ МАТЕРИАЛЫ ПО ПОРЫВАМ ВЕТРА НА ТЕРРИТОРИИ ЛЕНИНГРАДСКОЙ ОБЛАСТИ (РИСК НАРУШЕНИЯ ЭЛЕКТРОСНАБЖЕНИЯ НА 26.02.2022)

0,7 15
1238,7/394 70%
17476/69905



Трехмерная модель участка



Условные обозначения

0 м/с ————— 35 м/с

Порывы ветра, м/с

- 35 кВт
- 110 кВт
- 150 кВт
- 220 кВт
- 350 кВт
- 400 кВт
- 500 кВт
- 750 кВт
- 1150 кВт
- Не определено

- линии электропередач 110 кВт

- 🚒 - пожарно-спасательные формирования
- 🏢 - социально-значимый объект
- 🏠 - больница

20 - количество осадков (УГМС), мм

3 - порывы ветра (УГМС), м/с

321/20 - протяженность ЛЭП/ТП (шт.)

19/330 - кол-во домов /населения

60% - износ электроэнергетических систем

Самара - муниципальное образование

Прогноз на 26.02.2022 1:
Прогнозируемые данные



ИНФОРМАЦИОННЫЕ МАТЕРИАЛЫ ПО ПОРЫВАМ ВЕТРА НА ТЕРРИТОРИИ ЛЕНИНГРАДСКОЙ ОБЛАСТИ (РИСК НАРУШЕНИЯ ЭЛЕКТРОСНАБЖЕНИЯ НА 26.02.2022)



Трехмерная модель участка



Условные обозначения

0 м/с ————— 35 м/с

Порывы ветра, м/с

- 35 кВт
- 110 кВт
- 150 кВт
- 220 кВт
- 350 кВт
- 400 кВт
- 500 кВт
- 750 кВт
- 1150 кВт
- Не определено

- линии электропередач 110 кВт

- пожарно-спасательные формирования
- социально-значимый объект
- больница

20 - количество осадков (УГМС), мм

3 - порывы ветра (УГМС), м/с

321/20 - протяженность ЛЭП/ТП (шт.)

19/330 - кол-во домов /населения

60% - износ электроэнергетических систем

Самара - муниципальное образование

Прогноз на 26.02.2022 13
Прогнозируемые данные



ИНФОРМАЦИОННЫЕ МАТЕРИАЛЫ ПО РИСКУ НАРУШЕНИЯ ТРАНСПОРТНОГО СООБЩЕНИЯ, СВЯЗАННЫХ С НЕБЛАГОПРИЯТНЫМИ МЕТЕОЯВЛЕНИЯМИ НА ТЕРРИТОРИИ ФЕДЕРАЛЬНОЙ АВТОДОРОГИ М-10 «РОССИЯ» (НА 26.02.2022)

Опасные участки на автомобильных дорогах

М-10 Россия (593-674)

Координаты (Д, Ш)
30.7810 59.5935
59° 35' 36" N 30° 46' 51" E

Дата внесения информации 20 ноября 2020 01:20

Название участка М-10 Россия (593-674)

Тип риска Химзавод

Тип опасного участка участки дорог в зоне опасных объектов

Название дороги «Россия» Москва - Тверь - Великий Новгород - Санкт-Петербург

Код дороги М-10

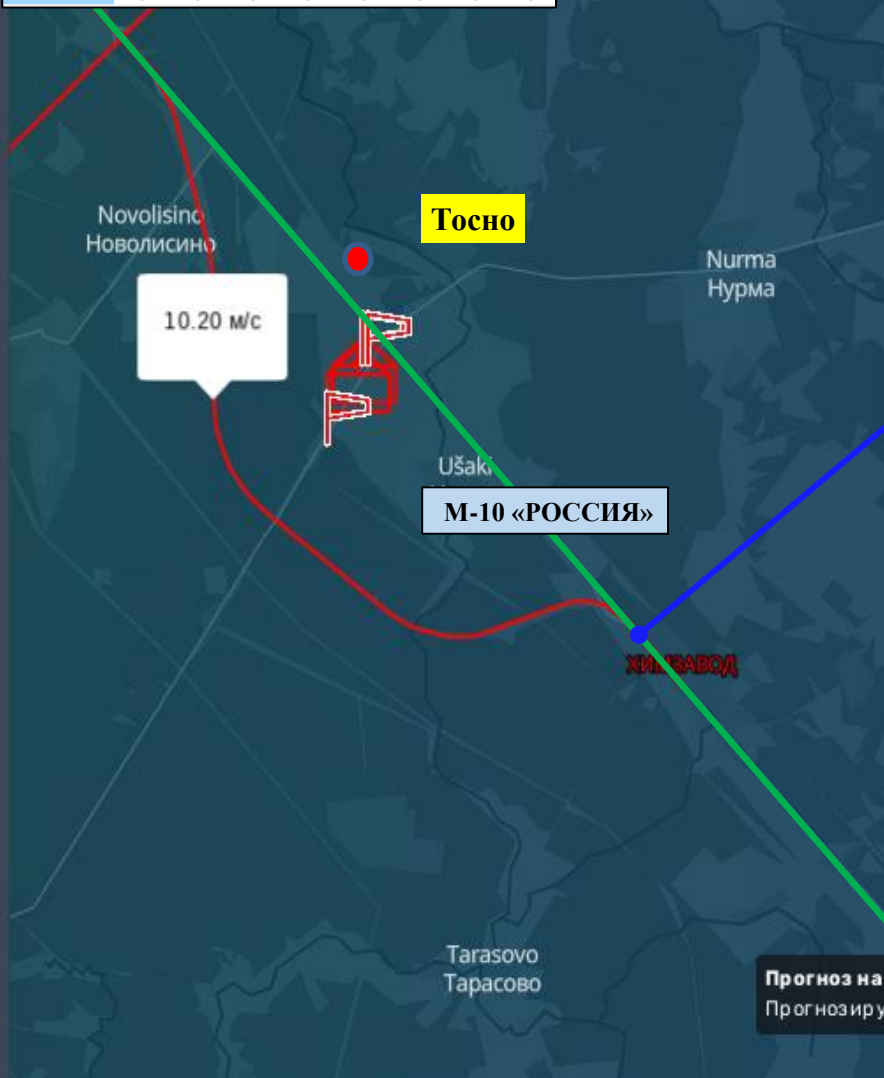
Начало опасного участка (км) 593

Конец опасного участка (км) 674

Регион Ленинградская область

Ответственная организация ФКУ «Севзапуправтодор»

Прогноз метеоявлений



Трехмерная модель участка



Условные обозначения

- Участок автодороги с повышенным риском возникновения ДТП, нарушением движения
- Объездная дорога
- Населенный пункт

Прогноз на 2
Прогнозирует



ИНФОРМАЦИОННЫЕ МАТЕРИАЛЫ ПО РИСКУ НАРУШЕНИЯ ТРАНСПОРТНОГО СООБЩЕНИЯ, СВЯЗАННЫХ С НЕБЛАГОПРИЯТНЫМИ МЕТЕОЯВЛЕНИЯМИ НА ТЕРРИТОРИИ ФЕДЕРАЛЬНОЙ АВТОДОРОГИ А-120 «САНКТ-ПЕТЕРБУРГСКОЕ ЮЖНОЕ ПОЛУКОЛЬЦО» (НА 26.02.2022)

Опасные участки на автомобильных дорогах

А-120 Санкт-Петербургское южное полукольцо

Координаты (Д, Ш)
30.3236 59.7235
59° 43' 24" N 30° 19' 25" E

Дата внесения информации 20 ноября 2020 01:20

Название участка
А-120 Санкт-Петербургское южное полукольцо

Тип риска
Химзавод

Тип опасного участка
участки дорог в зоне опасных объектов

Название дороги
«Санкт-Петербургское южное полукольцо»
Кировск - Мга - Гатчина - Большая Ижора

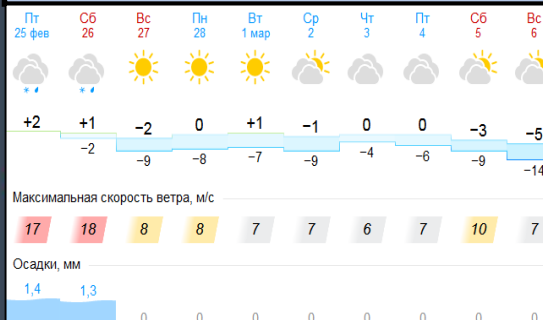
Код дороги
А-120

Конец опасного участка (км)
148

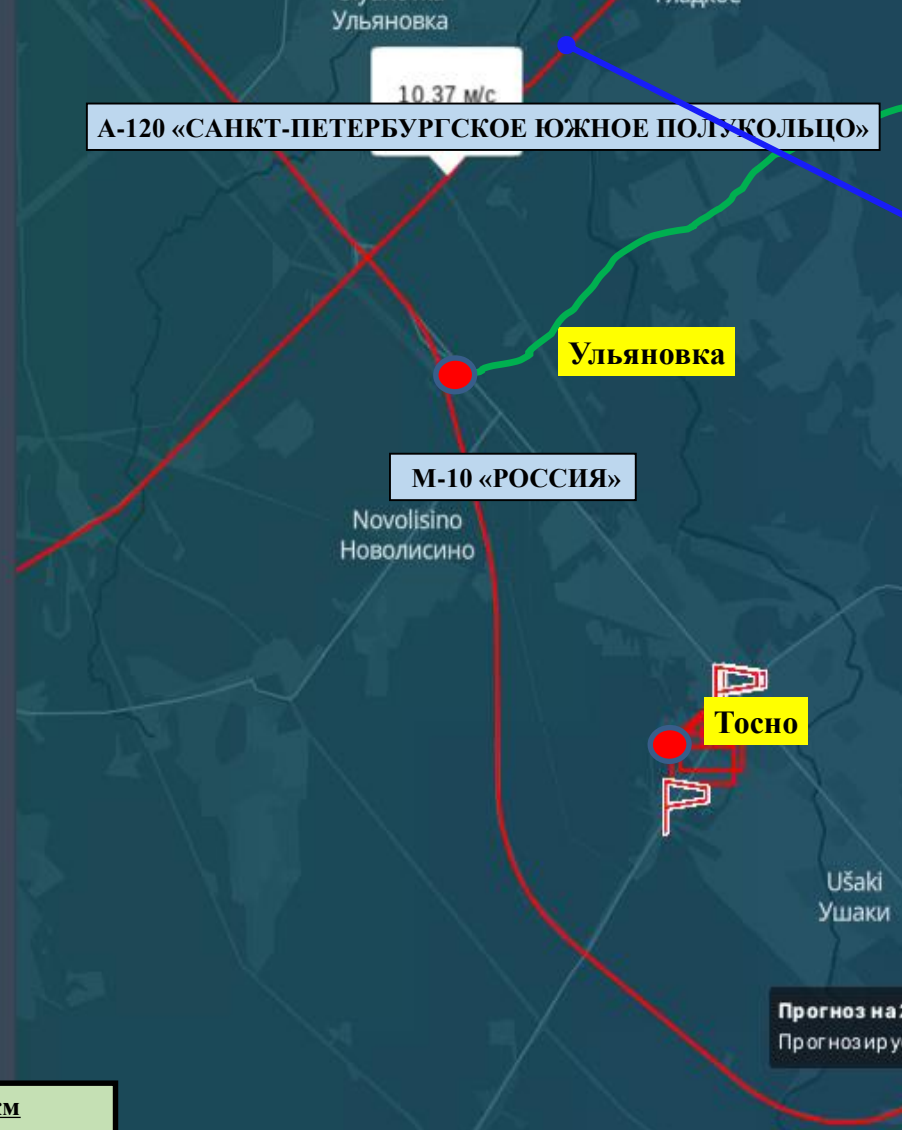
Регион
Ленинградская область

Ответственная организация
ФКУ «Севзапуправтодор»

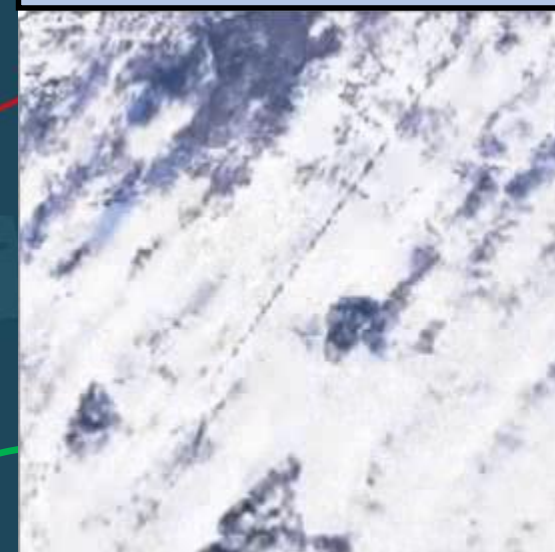
Прогноз метеоявлений



А-120 «САНКТ-ПЕТЕРБУРГСКОЕ ЮЖНОЕ ПОЛУКОЛЬЦО»



Трехмерная модель участка



Условные обозначения

- Участок автодороги с повышенным риском возникновения ДТП, нарушением движения
- Объездная дорога
- Населенный пункт

Объездная дорога: 80 км
Отрезанные населенные пункты.: нет