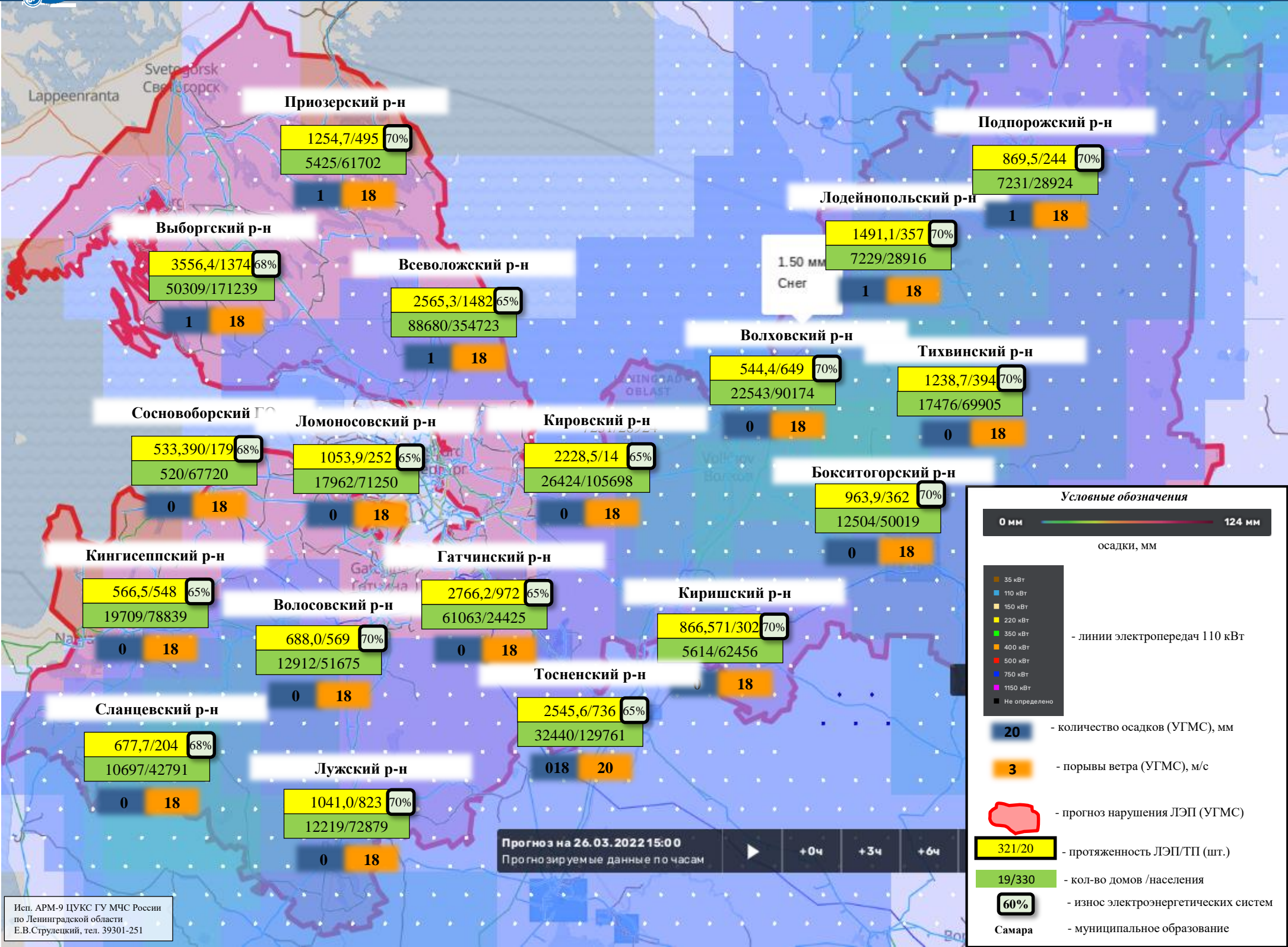


ИНФОРМАЦИОННЫЕ МАТЕРИАЛЫ ПО ПОРЫВАМ ВЕТРА НА ТЕРРИТОРИИ ЛЕНИНГРАДСКОЙ ОБЛАСТИ (РИСК НАРУШЕНИЯ ЭЛЕКТРОСНАБЖЕНИЯ НА 26.03.2022)



Условные обозначения

0 мм — 124 мм
осадки, мм

- 35 кВТ
- 110 кВТ
- 150 кВТ
- 220 кВТ
- 350 кВТ
- 400 кВТ
- 500 кВТ
- 750 кВТ
- 1150 кВТ
- Не определено

- линии электропередач 110 кВТ

20 - количество осадков (УГМС), мм

3 - порывы ветра (УГМС), м/с

- прогноз нарушения ЛЭП (УГМС)

321/20 - протяженность ЛЭП/ТП (шт.)

19/330 - кол-во домов / населения

60% - износ электроэнергетических систем

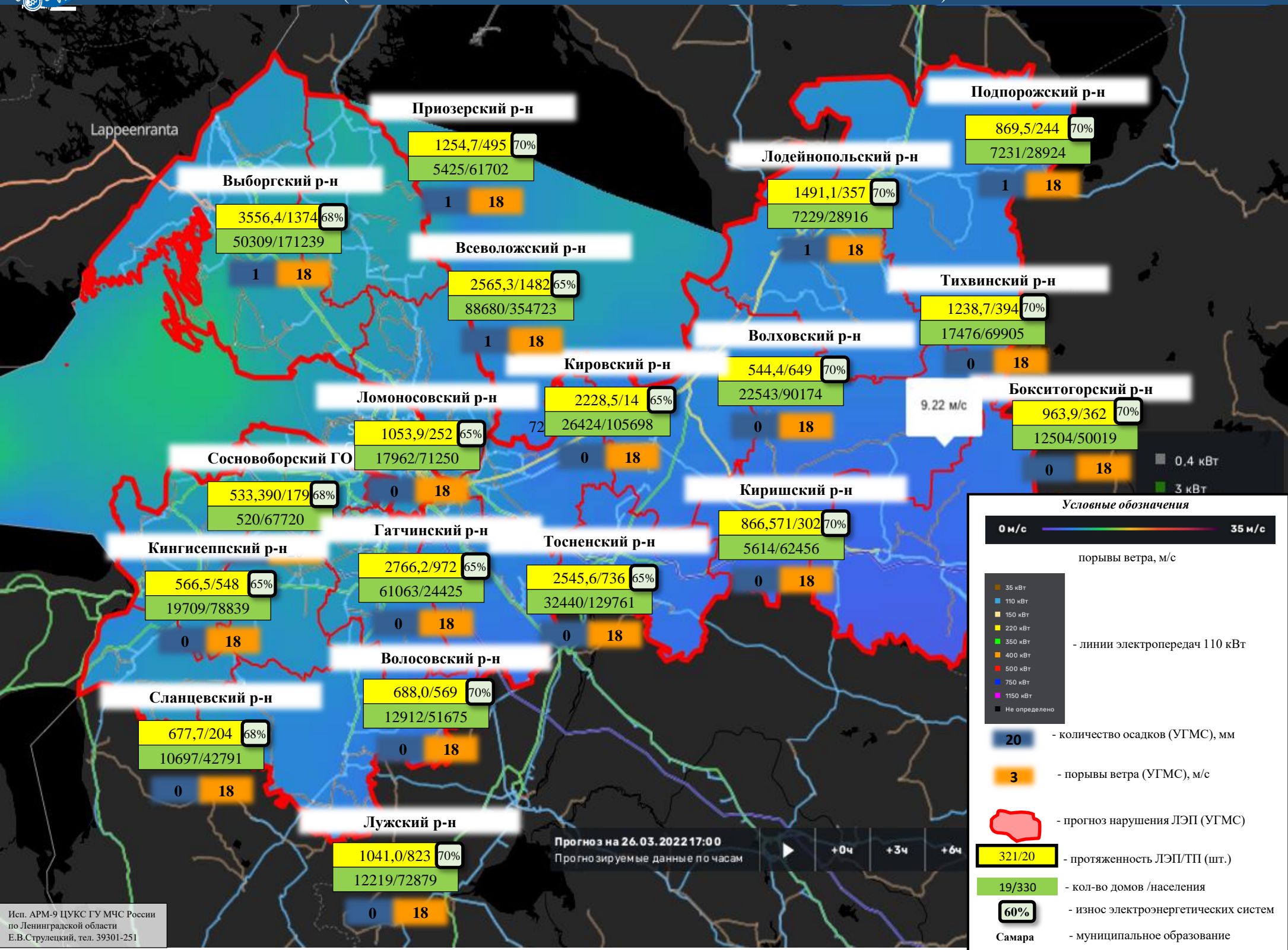
Самара - муниципальное образование

Прогноз на 26.03.2022 15:00
Прогнозируемые данные по часам

+0ч +3ч +6ч

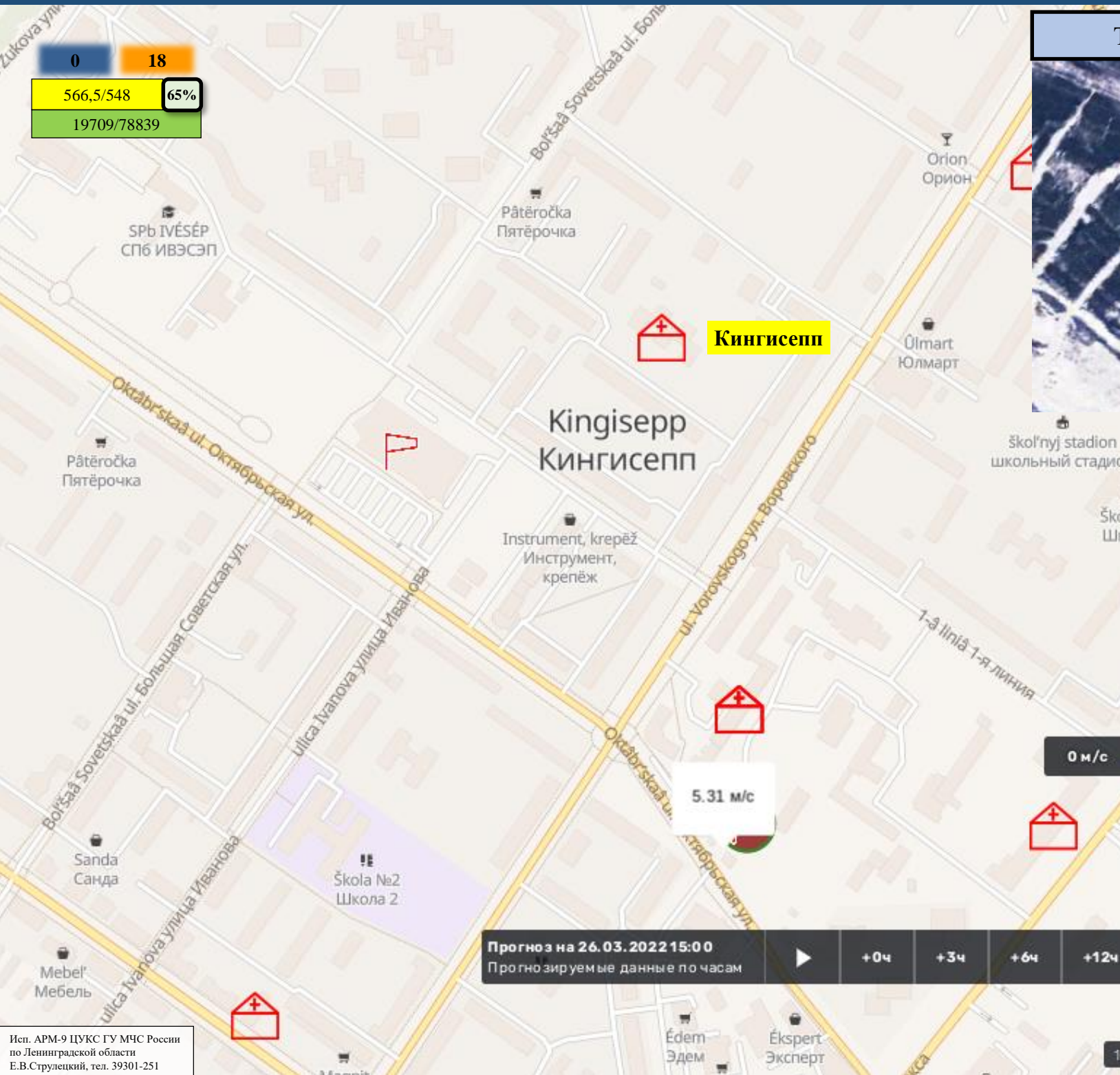


ИНФОРМАЦИОННЫЕ МАТЕРИАЛЫ ПО ПОРЫВАМ ВЕТРА НА ТЕРРИТОРИИ ЛЕНИНГРАДСКОЙ ОБЛАСТИ (РИСК НАРУШЕНИЯ ЭЛЕКТРОСНАБЖЕНИЯ НА 26.03.2022)





ИНФОРМАЦИОННЫЕ МАТЕРИАЛЫ ПО ПОРЫВАМ ВЕТРА НА ТЕРРИТОРИИ ЛЕНИНГРАДСКОЙ ОБЛАСТИ (РИСК НАРУШЕНИЯ ЭЛЕКТРОСНАБЖЕНИЯ НА 26.03.2022)



| | |
|-------------|-----|
| 0 | 18 |
| 566,5/548 | 65% |
| 19709/78839 | |

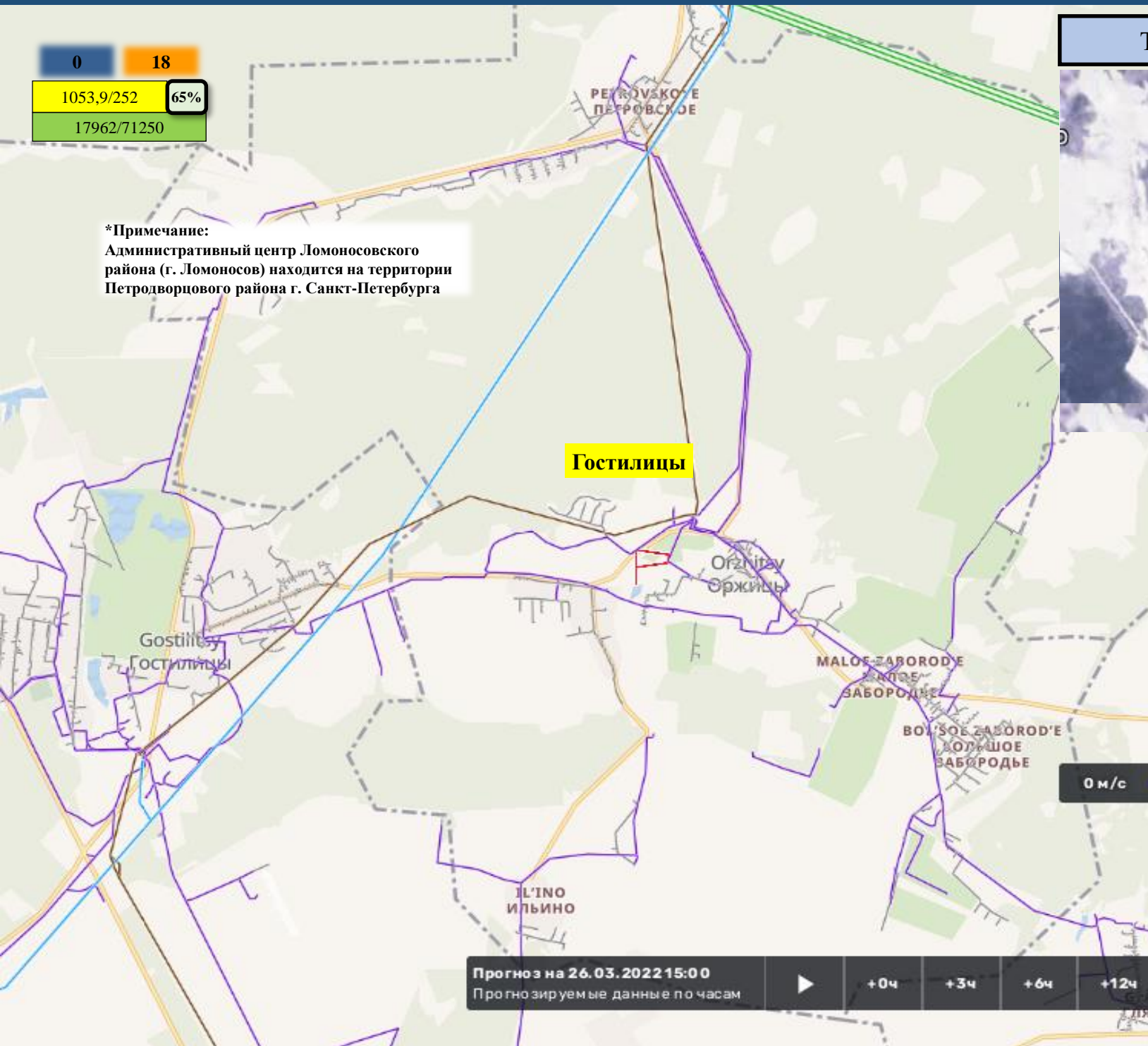


Условные обозначения

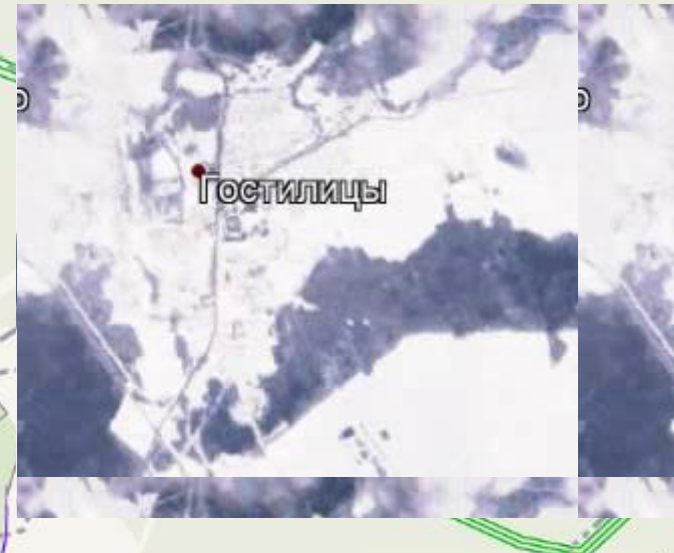
| | |
|---------------|--------------------------------------|
| 0 м/с | 35 м/с |
| 35 кВт | порывы ветра, м/с |
| 110 кВт | |
| 150 кВт | |
| 220 кВт | |
| 350 кВт | - линии электропередач 110 кВт |
| 400 кВт | |
| 500 кВт | |
| 750 кВт | |
| 1150 кВт | |
| Не определено | |
| | - пожарно-спасательные формирования |
| | - социально-значимый объект |
| | - больница |
| 20 | - количество осадков (УГМС), мм |
| 3 | - порывы ветра (УГМС), м/с |
| 321/20 | - протяженность ЛЭП/ТП (шт.) |
| 19/330 | - кол-во домов /населения |
| 60% | - износ электроэнергетических систем |
| Самара | - муниципальное образование |



ИНФОРМАЦИОННЫЕ МАТЕРИАЛЫ ПО ПОРЫВАМ ВЕТРА НА ТЕРРИТОРИИ ЛЕНИНГРАДСКОЙ ОБЛАСТИ (РИСК НАРУШЕНИЯ ЭЛЕКТРОСНАБЖЕНИЯ НА 26.03.2022)



Трехмерная модель участка



Условные обозначения

0 м/с — 35 м/с

порывы ветра, м/с

- 35 кВт
- 110 кВт
- 150 кВт
- 220 кВт
- 350 кВт
- 400 кВт
- 500 кВт
- 750 кВт
- 1150 кВт
- Не определено

- линии электропередач 110 кВТ

- 🚒 - пожарно-спасательные формирования
- 🏠 - социально-значимый объект
- 🏥 - больница

20 - количество осадков (УГМС), мм

3 - порывы ветра (УГМС), м/с

321/20 - протяженность ЛЭП/ТП (шт.)

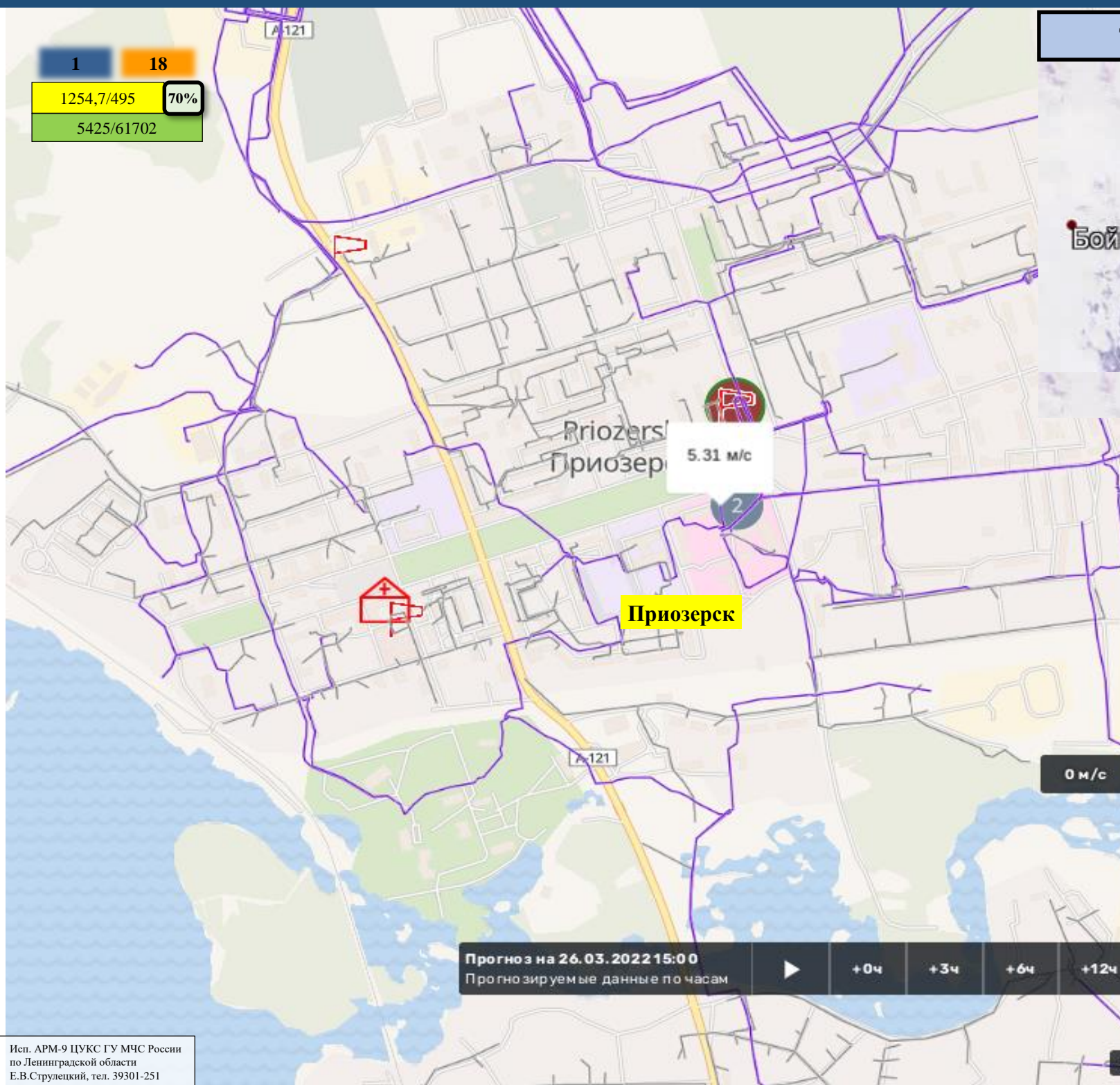
19/330 - кол-во домов /населения

60% - износ электроэнергетических систем

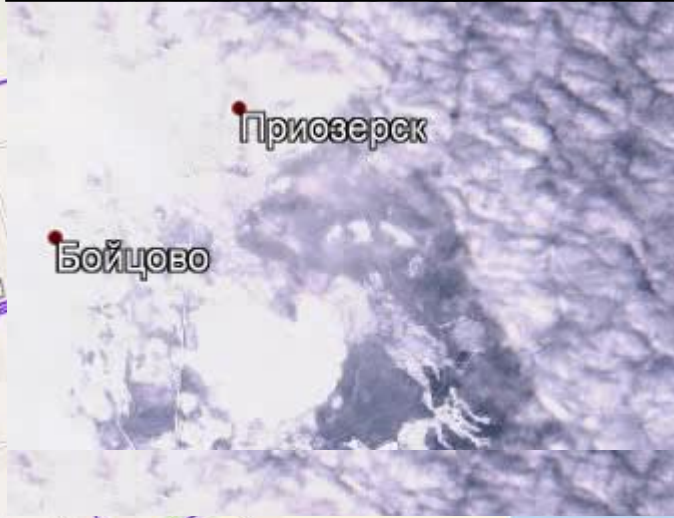
Самара - муниципальное образование



ИНФОРМАЦИОННЫЕ МАТЕРИАЛЫ ПО ПОРЫВАМ ВЕТРА НА ТЕРРИТОРИИ ЛЕНИНГРАДСКОЙ ОБЛАСТИ (РИСК НАРУШЕНИЯ ЭЛЕКТРОСНАБЖЕНИЯ НА 26.03.2022)



Трехмерная модель участка



1 18
1254,7/495 70%
5425/61702

Условные обозначения

0 м/с ————— 35 м/с

порывы ветра, м/с

- 35 кВт
- 110 кВт
- 150 кВт
- 220 кВт
- 350 кВт
- 400 кВт
- 500 кВт
- 750 кВт
- 1150 кВт
- Не определено

- линии электропередач 110 кВт

- пожарно-спасательные формирования
- социально-значимый объект
- больница
- 20 - количество осадков (УГМС), мм
- 3 - порывы ветра (УГМС), м/с
- 321/20 - протяженность ЛЭП/ТП (шт.)
- 19/330 - кол-во домов /населения
- 60% - износ электроэнергетических систем
- Самара - муниципальное образование

