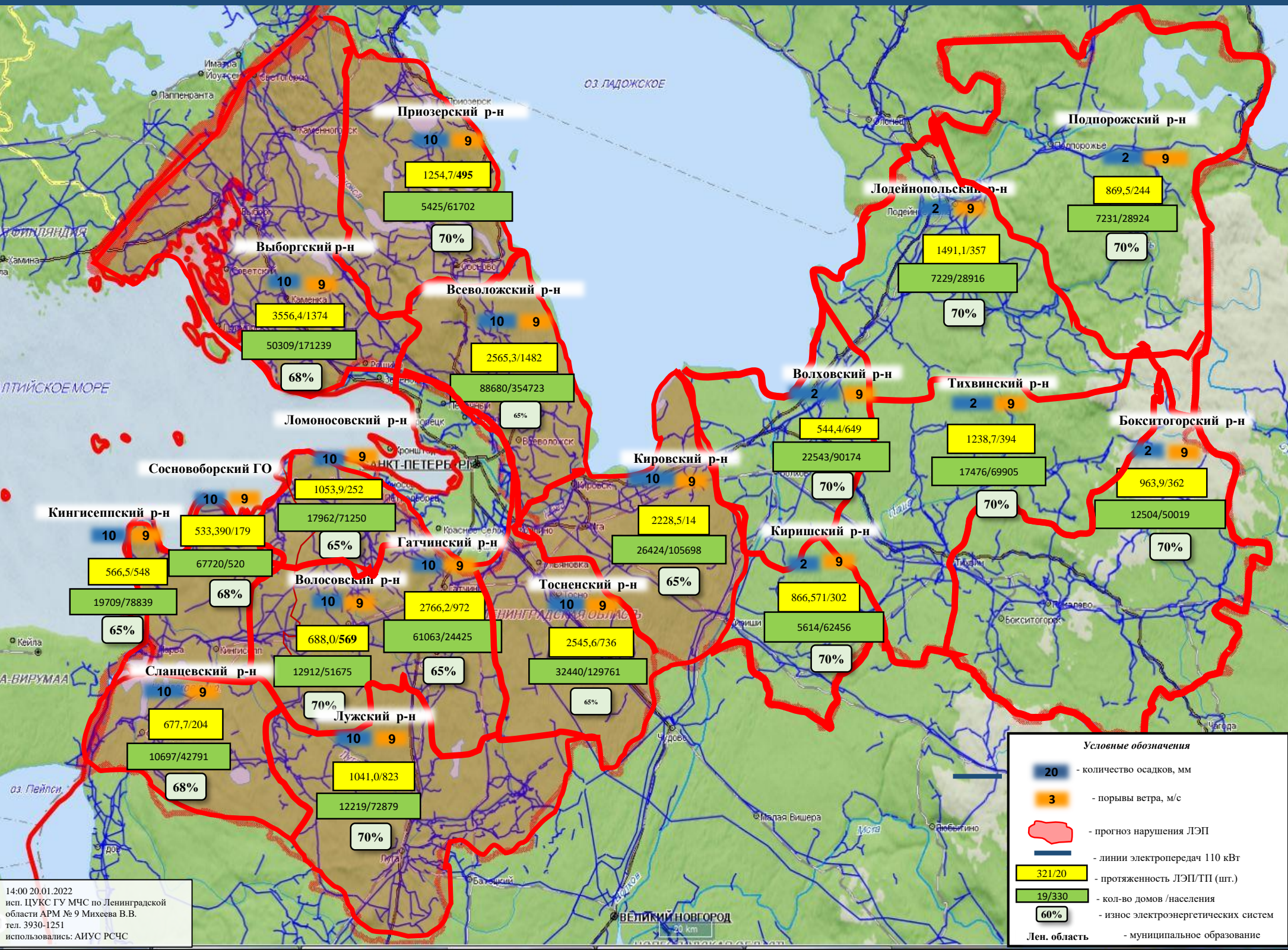
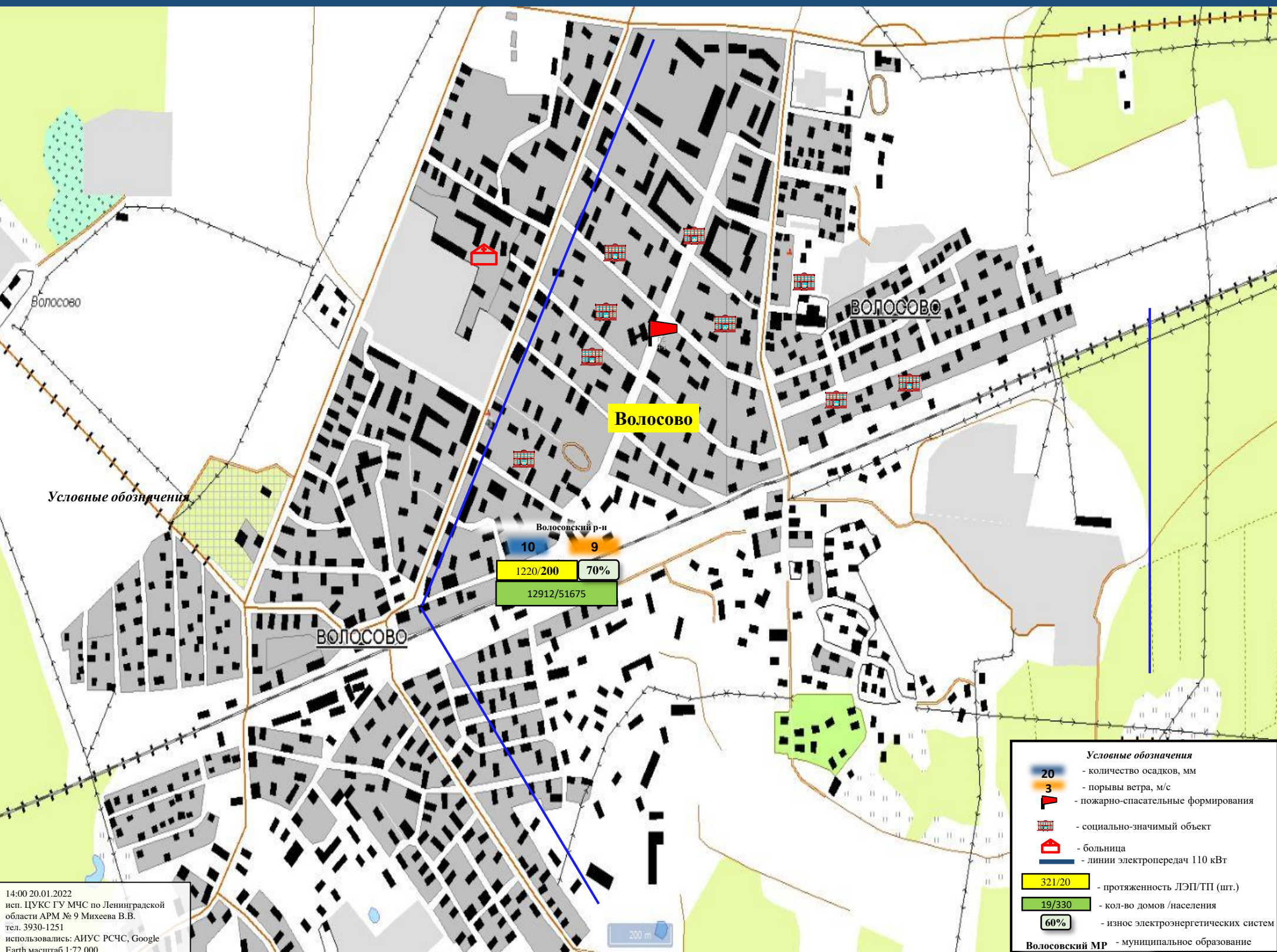


# ИНФОРМАЦИОННЫЕ МАТЕРИАЛЫ ПО СИЛЬНЫМ ОСАДКАМ НА ТЕРРИТОРИИ ЛЕНИНГРАДСКОЙ ОБЛАСТИ (РИСК НАРУШЕНИЯ ЭЛЕКТРОСНАБЖЕНИЯ НА 21.01.2022)





ИНФОРМАЦИОННЫЕ МАТЕРИАЛЫ ПО СИЛЬНЫМ ОСАДКАМ НА ТЕРРИТОРИИ  
ЛЕНИНГРАДСКОЙ ОБЛАСТИ (РИСК НАРУШЕНИЯ ЭЛЕКТРОСНАБЖЕНИЯ НА 21.01.2022)



Условные обозначения

Волосово

ВОЛОСОВО

ВОЛОСОВО

Волосовский р-н

10 9  
1220/200 70%  
12912/51675

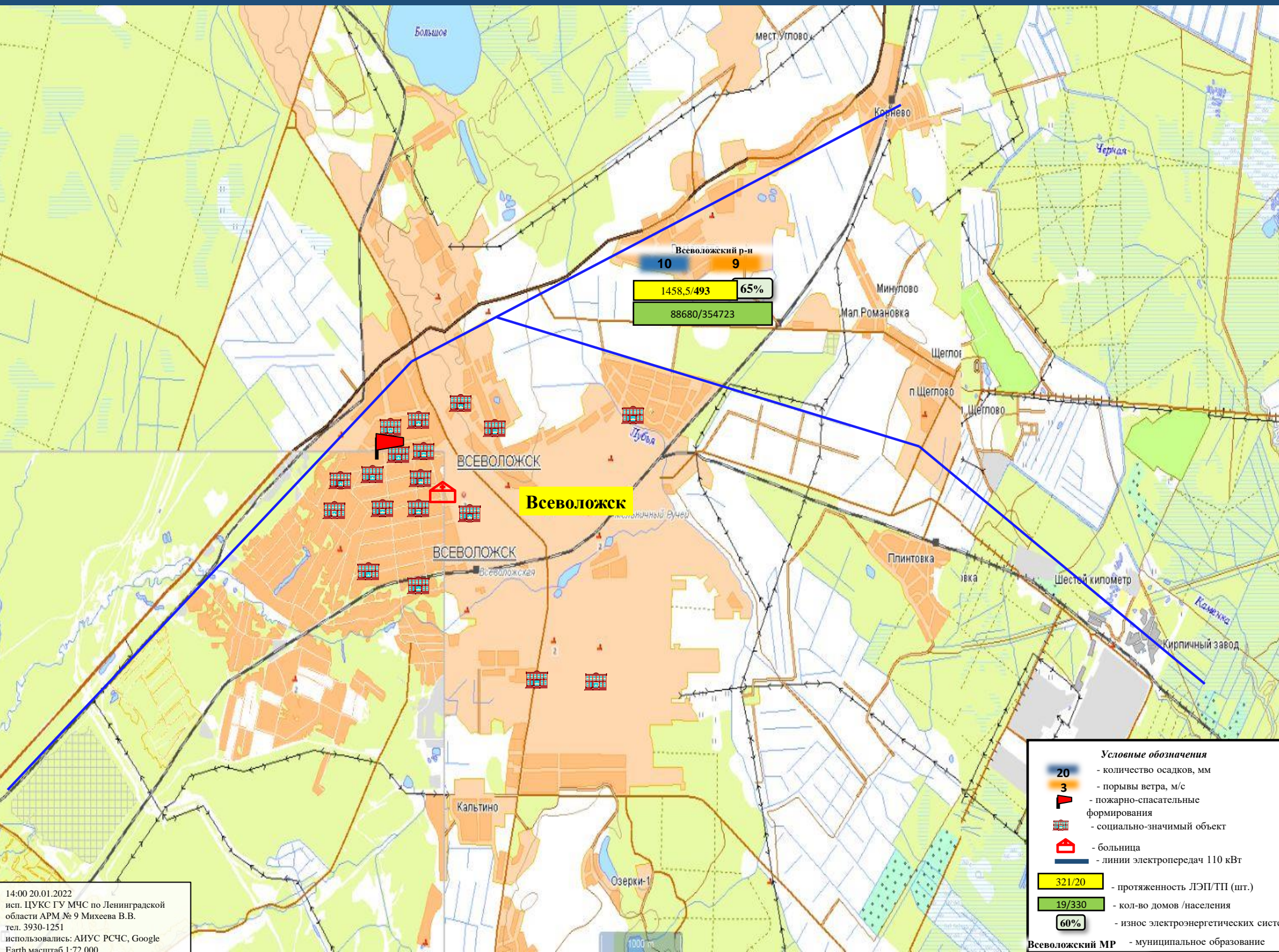
- Условные обозначения**
- количество осадков, мм
  - порывы ветра, м/с
  - пожарно-спасательные формирования
  - социально-значимый объект
  - больница
  - линии электропередач 110 кВт
  - протяженность ЛЭП/ТП (шт.)
  - кол-во домов /населения
  - износ электроэнергетических систем
  - Волосовский МР** - муниципальное образование

14:00 20.01.2022  
исп. ЦУКС ГУ МЧС по Ленинградской области АРМ № 9 Михеева В.В.  
тел. 3930-1251  
использовались: АИУС РСЧС, Google Earth масштаб 1:72 000

200 м



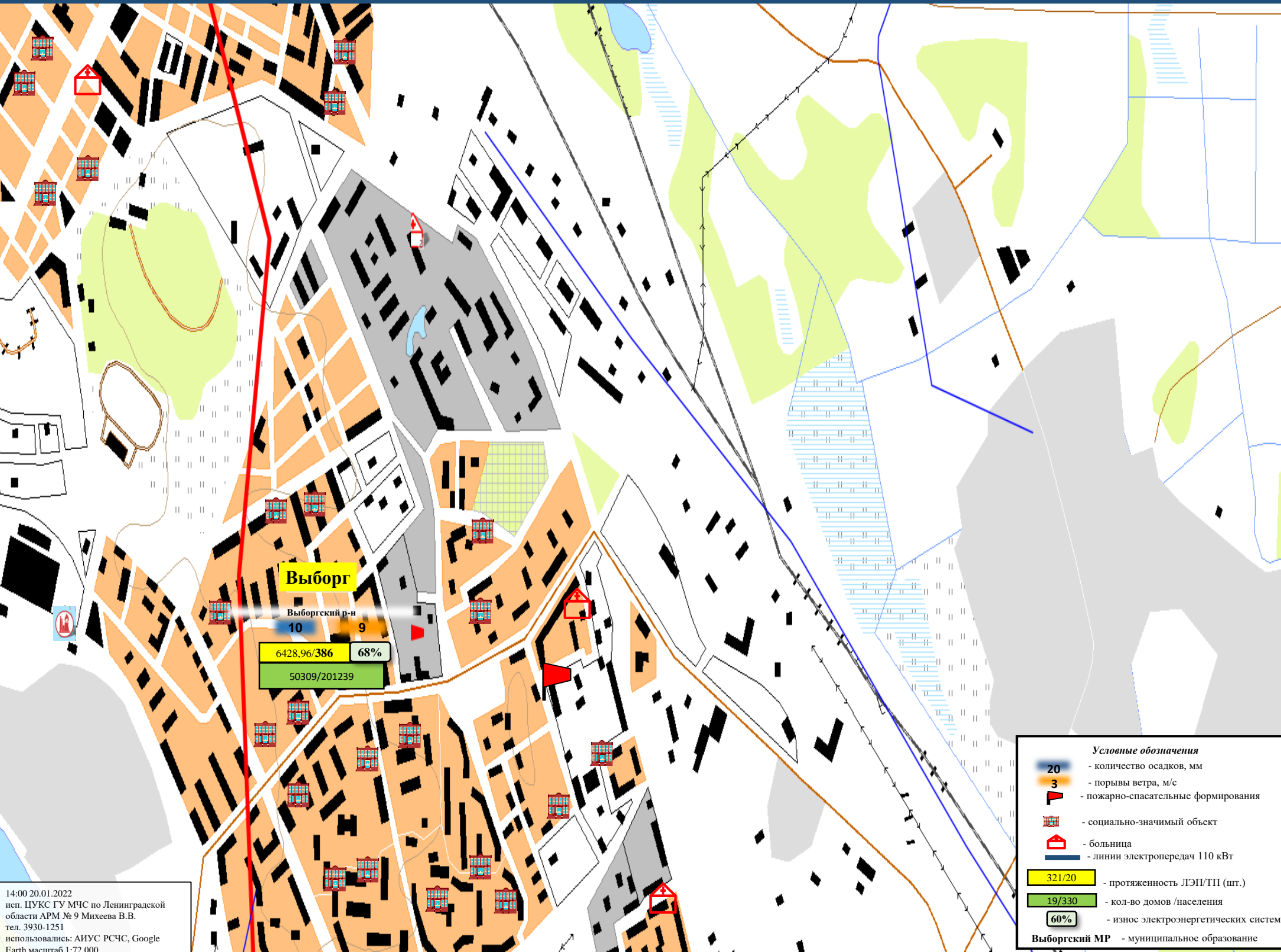
ИНФОРМАЦИОННЫЕ МАТЕРИАЛЫ ПО СИЛЬНЫМ ОСАДКАМ НА ТЕРРИТОРИИ  
ЛЕНИНГРАДСКОЙ ОБЛАСТИ (РИСК НАРУШЕНИЯ ЭЛЕКТРОСНАБЖЕНИЯ НА 21.01.2022)



14:00 20.01.2022  
исп. ЦУКС ГУ МЧС по Ленинградской области АРМ № 9 Михеева В.В.  
тел. 3930-1251  
использовались: АИУС РСЧС, Google Earth масштаб 1:72 000



ИНФОРМАЦИОННЫЕ МАТЕРИАЛЫ ПО СИЛЬНЫМ ОСАДКАМ НА ТЕРРИТОРИИ  
ЛЕНИНГРАДСКОЙ ОБЛАСТИ (РИСК НАРУШЕНИЯ ЭЛЕКТРОСНАБЖЕНИЯ НА 21.01.2022)



**Выборг**

Выборгский р-н  
10 9

6428.96/386 68%

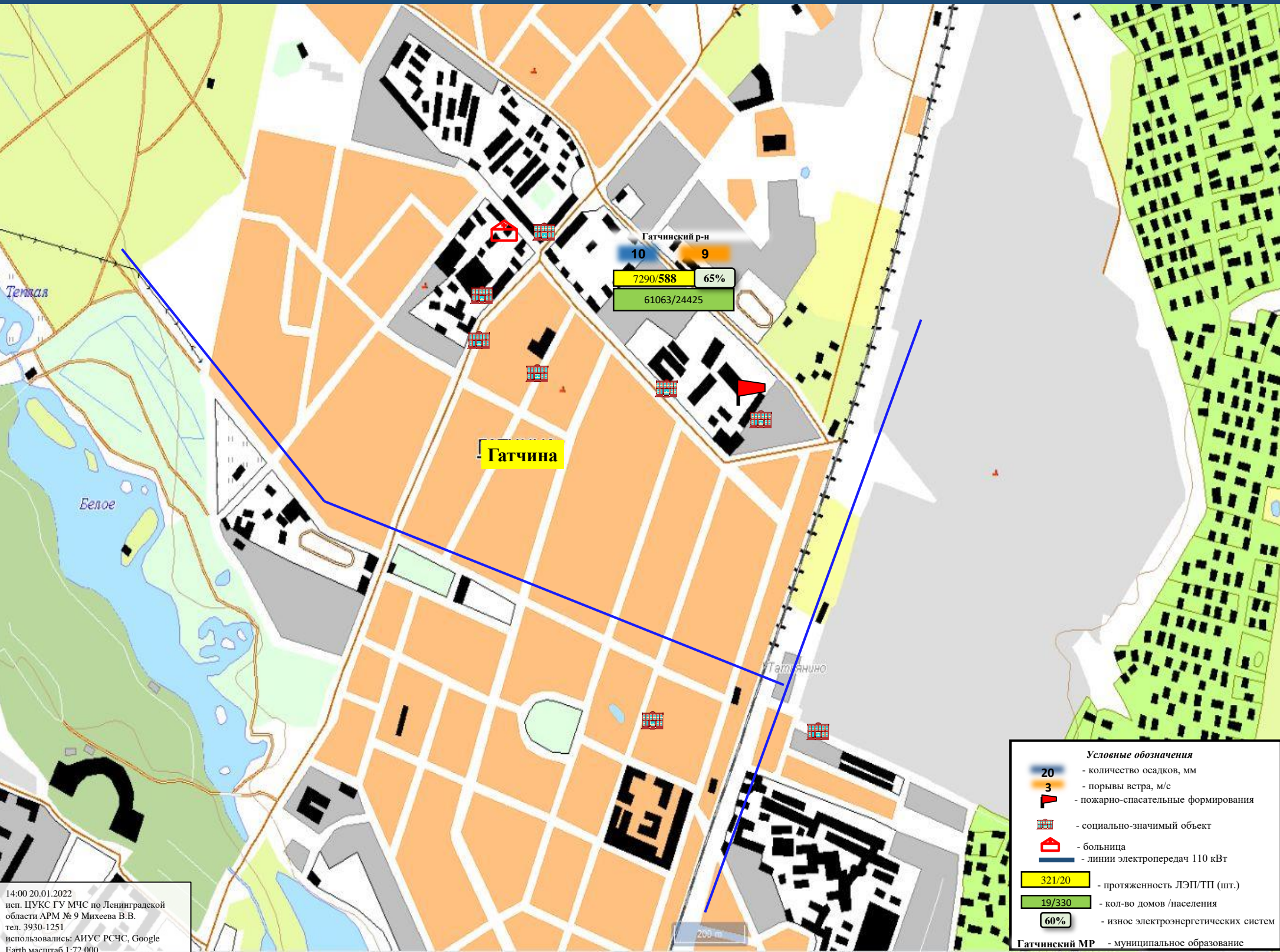
50309/201239

- Условные обозначения**
- 20 - количество осадков, мм
  - 3 - порывы ветра, м/с
  - 🚒 - пожарно-спасательные формирования
  - 🏠 - социально-значимый объект
  - 🏥 - больница
  - ⚡ - линии электропередач 110 кВт
  - 321/20 - протяженность ЛЭП/ТП (шт.)
  - 19/330 - кол-во домов /населения
  - 60% - износ электроэнергетических систем
  - Выборгский МР - муниципальное образование

14:00 20.01.2022  
исп. ЦУКС ГУ МЧС по Ленинградской области АРМ № 9 Михеева В.В.  
тел. 3930-1251  
использовались: АИУС РСЧС, Google Earth масштаб 1:72 000



ИНФОРМАЦИОННЫЕ МАТЕРИАЛЫ ПО СИЛЬНЫМ ОСАДКАМ НА ТЕРРИТОРИИ  
ЛЕНИНГРАДСКОЙ ОБЛАСТИ (РИСК НАРУШЕНИЯ ЭЛЕКТРОСНАБЖЕНИЯ НА 21.01.2022)

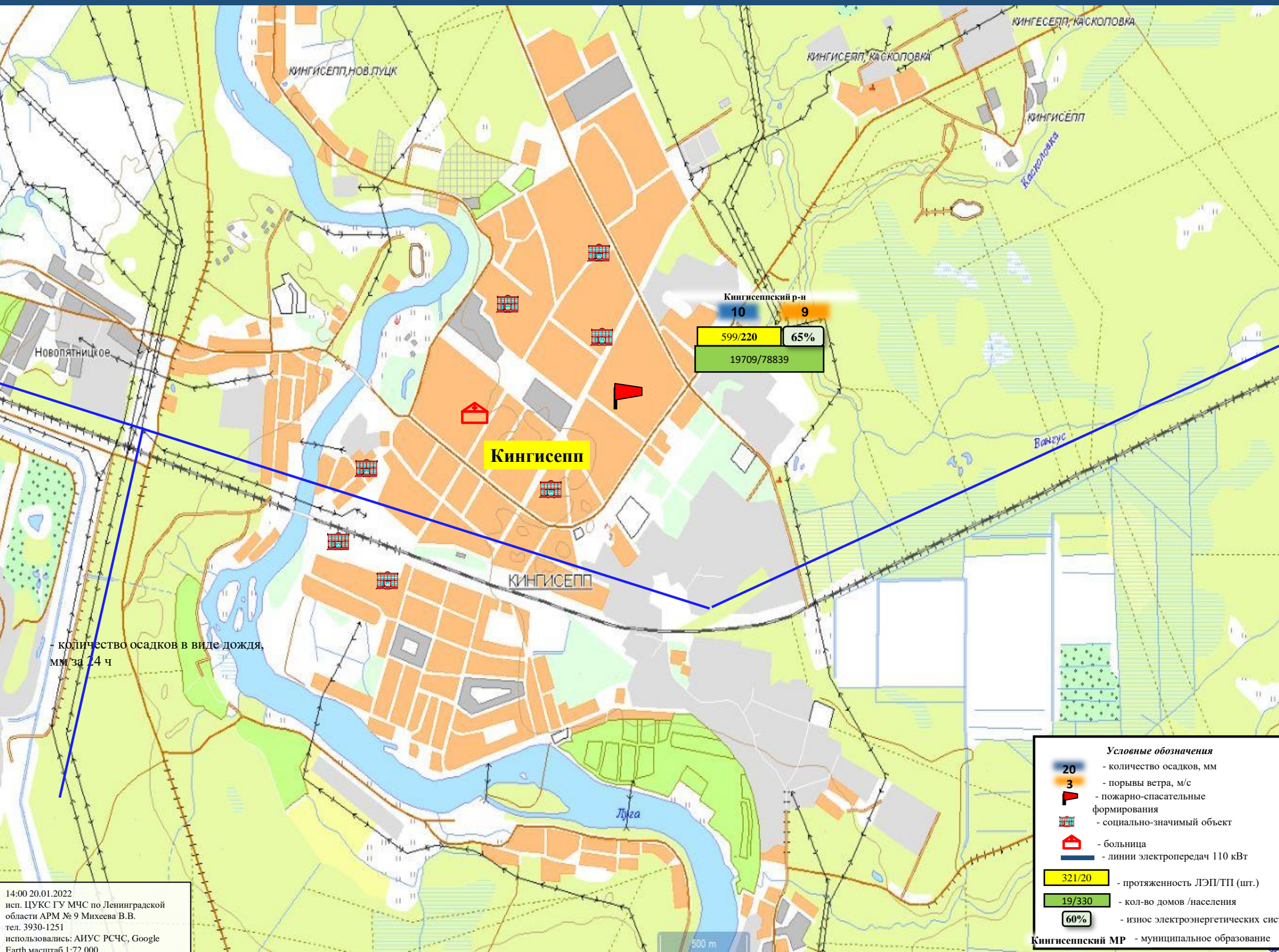


14:00 20.01.2022  
исп. ЦУКС ГУ МЧС по Ленинградской области АРМ № 9 Михеева В.В.  
тел. 3930-1251  
использовались: АИУС РСЧС, Google Earth масштаб 1:72 000

- Условные обозначения**
- 20 - количество осадков, мм
  - 3 - порывы ветра, м/с
  - ▲ - пожарно-спасательные формирования
  - - социально-значимый объект
  - - больница
  - - линии электропередач 110 кВт
  - 321/20 - протяженность ЛЭП/ТП (шт.)
  - 19/330 - кол-во домов /населения
  - 60% - износ электроэнергетических систем
  - Гатчинский МР** - муниципальное образование



ИНФОРМАЦИОННЫЕ МАТЕРИАЛЫ ПО СИЛЬНЫМ ОСАДКАМ НА ТЕРРИТОРИИ  
ЛЕНИНГРАДСКОЙ ОБЛАСТИ (РИСК НАРУШЕНИЯ ЭЛЕКТРОСНАБЖЕНИЯ НА 21.01.2022)

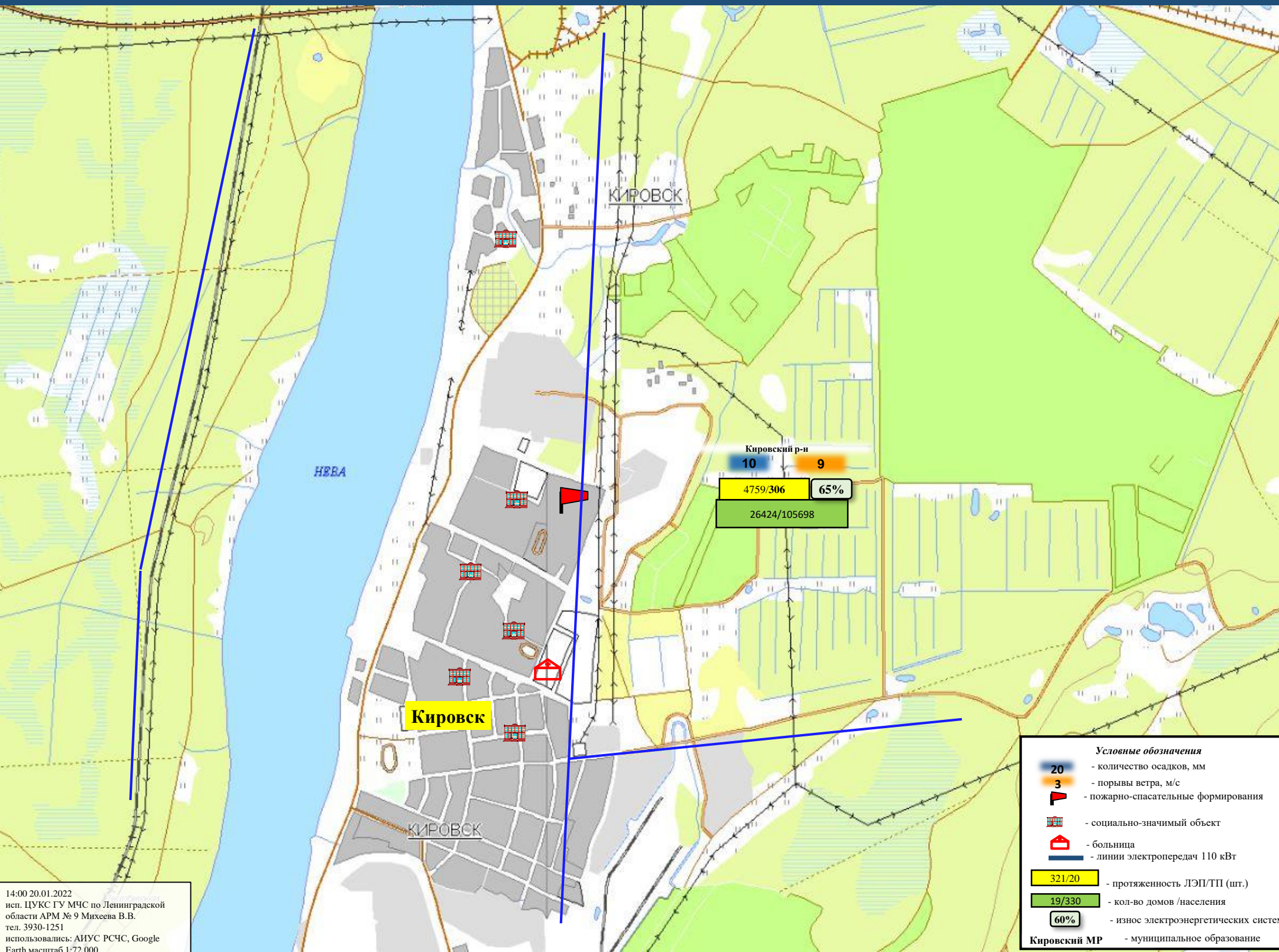


- Условные обозначения**
- 20 - количество осадков, мм
  - 3 - порывы ветра, м/с
  - P - пожарно-спасательные формирования
  - H - социально-значимый объект
  - H - больница
  - - линии электропередач 110 кВт
  - 321/20 - протяженность ЛЭП/ТП (шт.)
  - 19/330 - кол-во домов /населения
  - 60% - износ электроэнергетических систем

14:00 20.01.2022  
исп. ЦУКС ГУ МЧС по Ленинградской области АРМ № 9 Михеева В.В.  
тел. 3930-1251  
использовались: АИУС РСЧС, Google Earth масштаб 1:72 000



ИНФОРМАЦИОННЫЕ МАТЕРИАЛЫ ПО СИЛЬНЫМ ОСАДКАМ НА ТЕРРИТОРИИ  
ЛЕНИНГРАДСКОЙ ОБЛАСТИ (РИСК НАРУШЕНИЯ ЭЛЕКТРОСНАБЖЕНИЯ НА 21.01.2022)



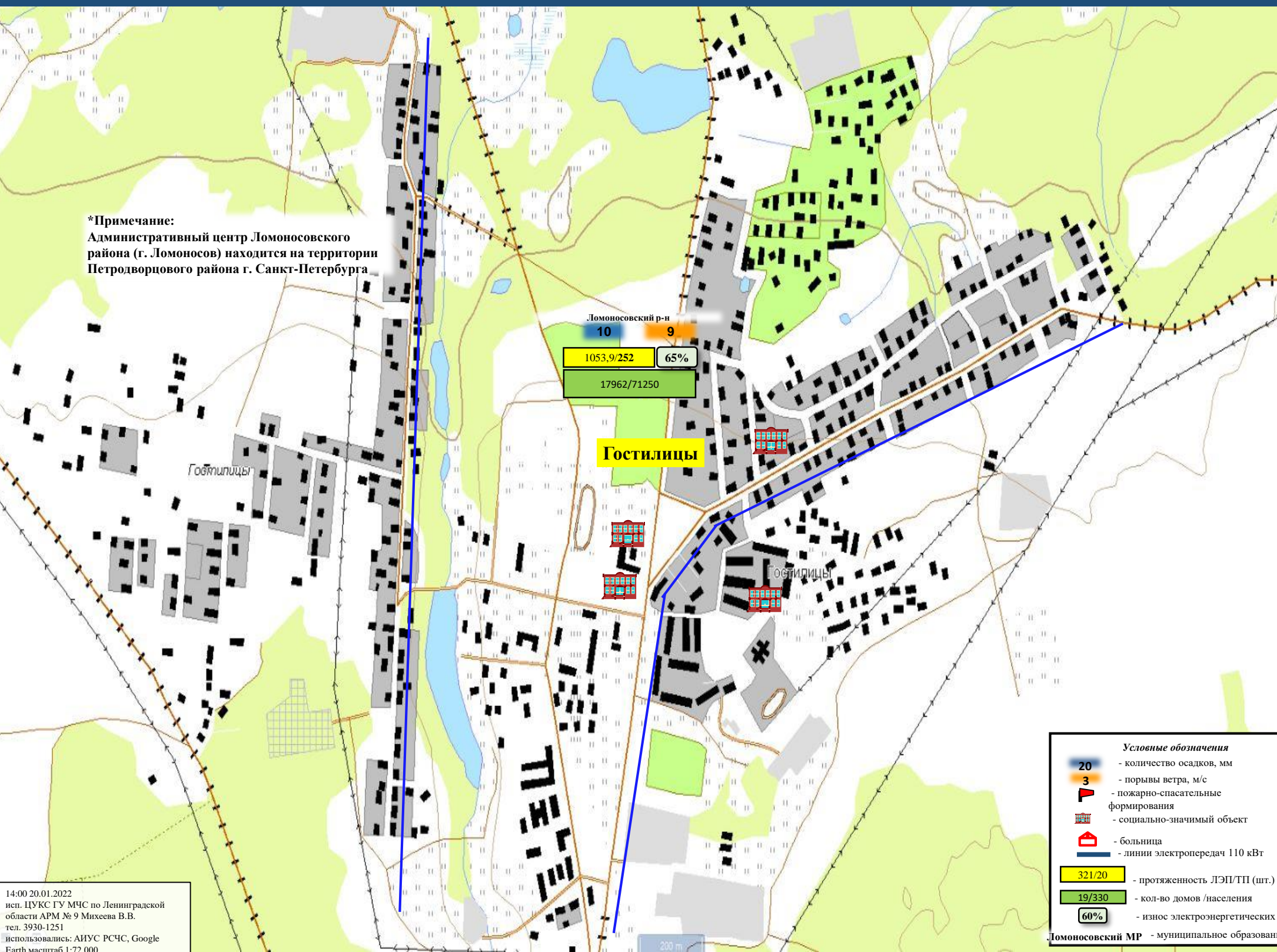
- Условные обозначения**
- 20 - количество осадков, мм
  - 3 - порывы ветра, м/с
  - ▲ - пожарно-спасательные формирования
  - - социально-значимый объект
  - 🏠 - больница
  - - линии электропередач 110 кВт
  - 321/20 - протяженность ЛЭП/ТП (штг.)
  - 19/330 - кол-во домов /населения
  - 60% - износ электроэнергетических систем
  - Кировский МР** - муниципальное образование

14:00 20.01.2022  
 исп. ЦУКС ГУ МЧС по Ленинградской области АРМ № 9 Михеева В.В.  
 тел. 3930-1251  
 использовались: АИУС РСЧС, Google Earth масштаб 1:72 000



ИНФОРМАЦИОННЫЕ МАТЕРИАЛЫ ПО СИЛЬНЫМ ОСАДКАМ НА ТЕРРИТОРИИ  
ЛЕНИНГРАДСКОЙ ОБЛАСТИ (РИСК НАРУШЕНИЯ ЭЛЕКТРОСНАБЖЕНИЯ НА 21.01.2022)

\*Примечание:  
Административный центр Ломоносовского района находится на территории Петродворцового района г. Санкт-Петербурга

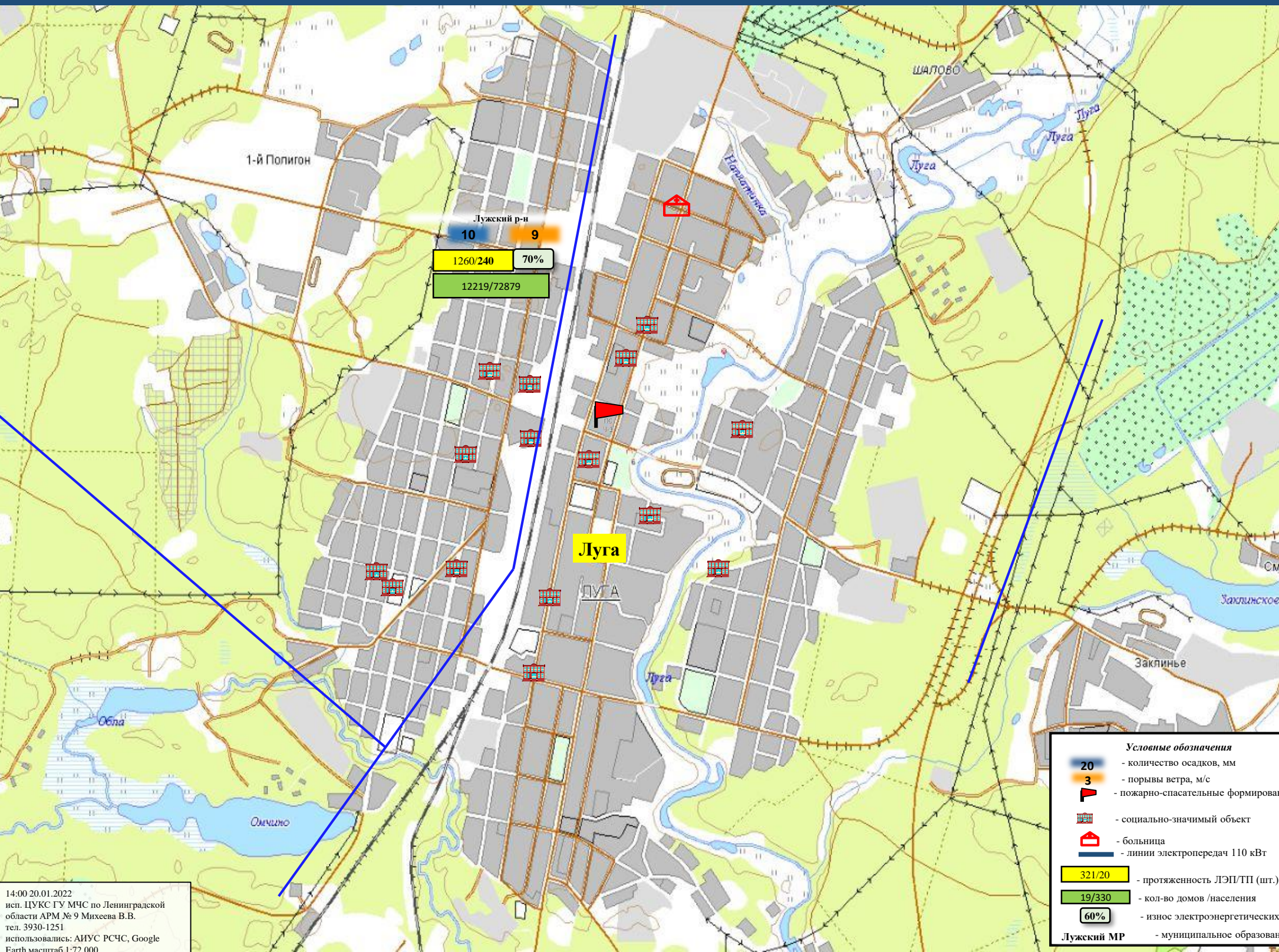


- Условные обозначения**
- 20 - количество осадков, мм
  - 3 - порывы ветра, м/с
  - ▲ - пожарно-спасательные формирования
  - - социально-значимый объект
  - 🏠 - больница
  - - линии электропередач 110 кВт
  - 321/20 - протяженность ЛЭП/ТП (шт.)
  - 19/330 - кол-во домов /населения
  - 60% - износ электроэнергетических объектов
- Ломоносовский МР - муниципальное образование

14:00 20.01.2022  
исп. ЦУКС ГУ МЧС по Ленинградской области АРМ № 9 Михеева В.В.  
тел. 3930-1251  
использовались: АИУС РСЧС, Google Earth масштаб 1:72 000

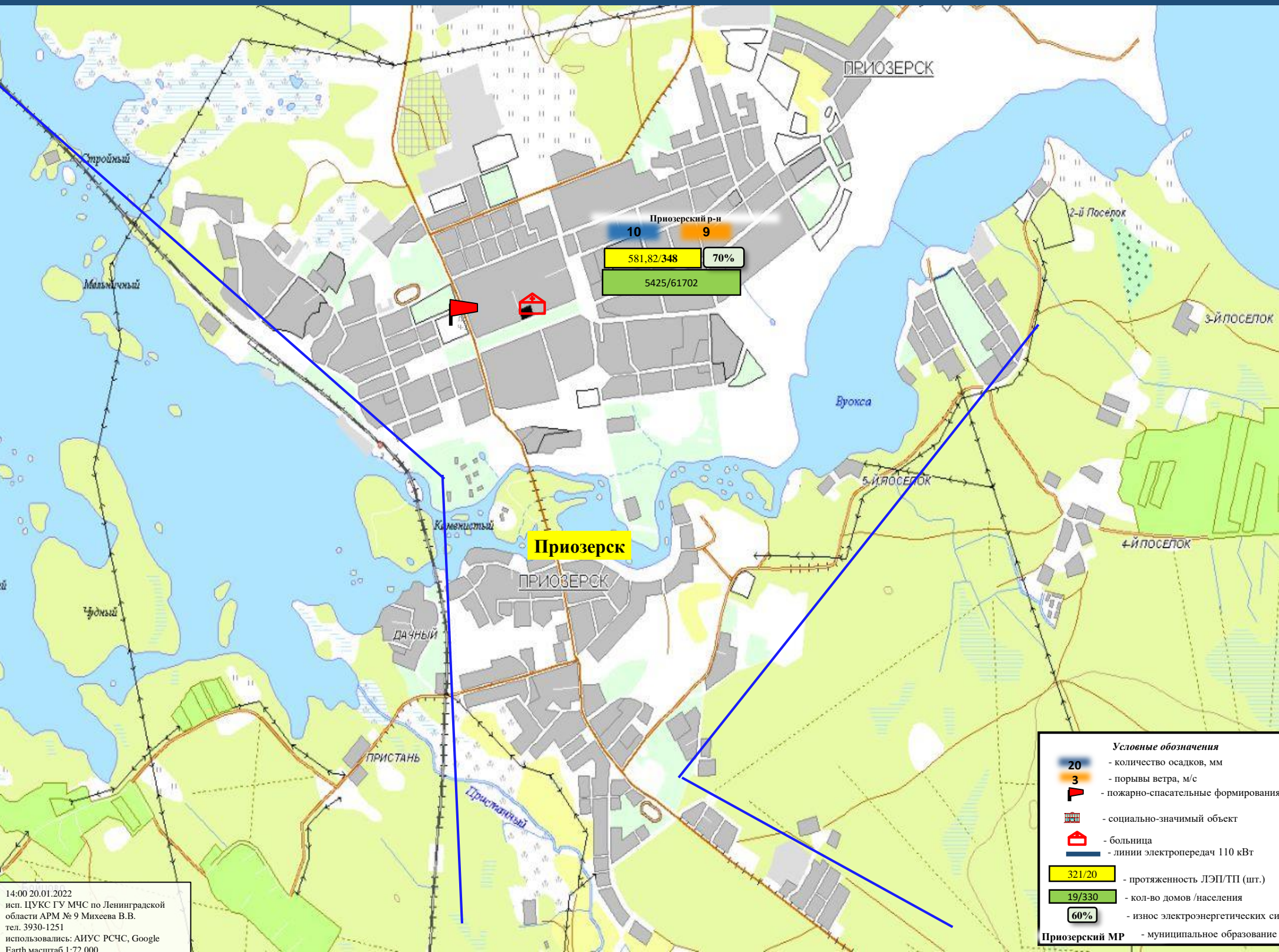


ИНФОРМАЦИОННЫЕ МАТЕРИАЛЫ ПО СИЛЬНЫМ ОСАДКАМ НА ТЕРРИТОРИИ  
ЛЕНИНГРАДСКОЙ ОБЛАСТИ (РИСК НАРУШЕНИЯ ЭЛЕКТРОСНАБЖЕНИЯ НА 21.01.2022)





ИНФОРМАЦИОННЫЕ МАТЕРИАЛЫ ПО СИЛЬНЫМ ОСАДКАМ НА ТЕРРИТОРИИ  
ЛЕНИНГРАДСКОЙ ОБЛАСТИ (РИСК НАРУШЕНИЯ ЭЛЕКТРОСНАБЖЕНИЯ НА 21.01.2022)



Приозерский р-н  
10 9  
581,82/348 70%  
5425/61702

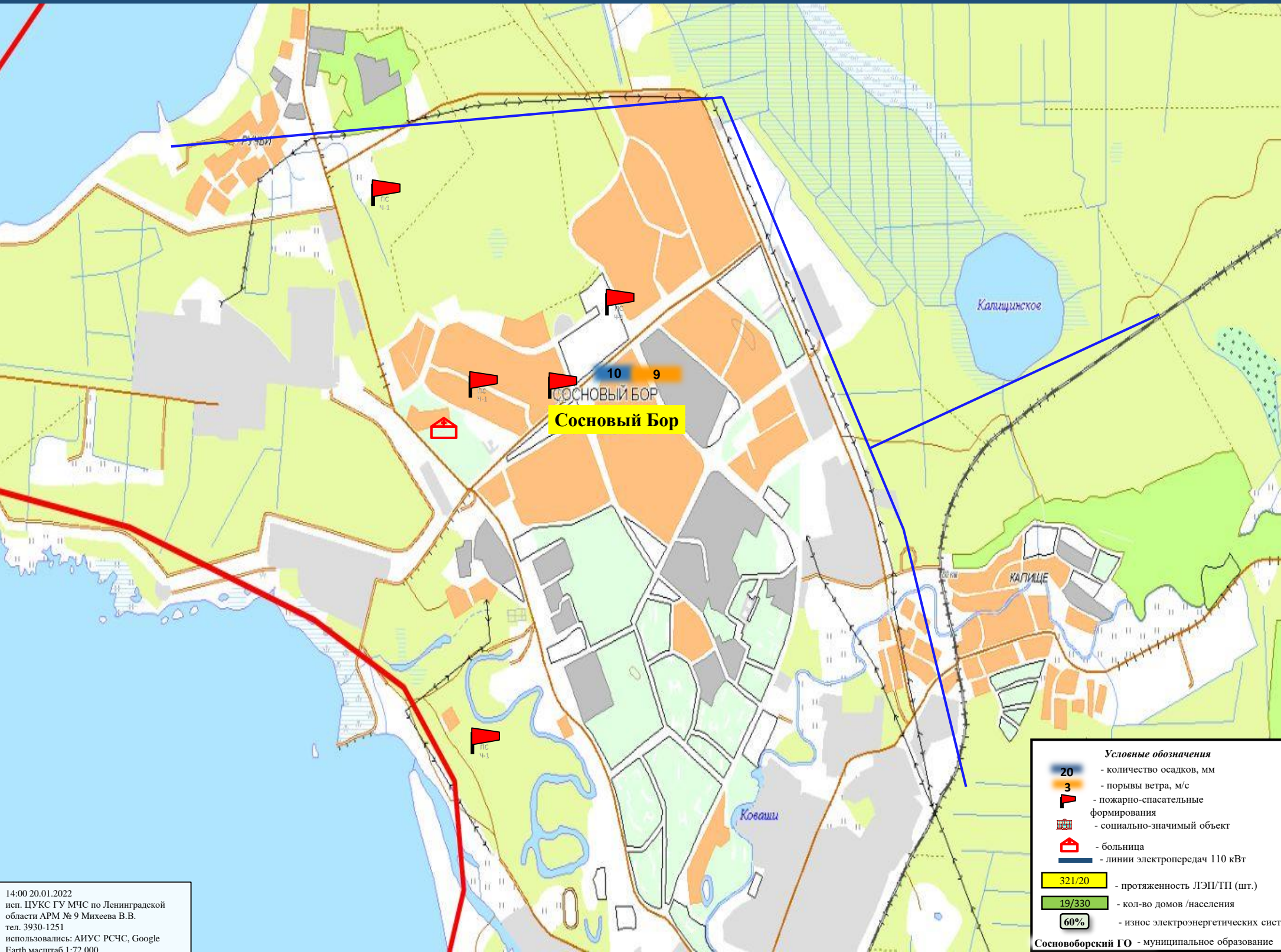
Приозерск

- Условные обозначения**
- 20 - количество осадков, мм
  - 3 - порывы ветра, м/с
  - 🚒 - пожарно-спасательные формирования
  - 🏠 - социально-значимый объект
  - 🏥 - больница
  - - линии электропередачи 110 кВт
  - 321/20 - протяженность ЛЭП/ТП (шт.)
  - 19/330 - кол-во домов /населения
  - 60% - износ электроэнергетических си
  - Приозерский МР** - муниципальное образование

14:00 20.01.2022  
исп. ЦУКС ГУ МЧС по Ленинградской области АРМ № 9 Михеева В.В.  
тел. 3930-1251  
использовались: АИУС РСЧС, Google Earth масштаб 1:72 000



ИНФОРМАЦИОННЫЕ МАТЕРИАЛЫ ПО СИЛЬНЫМ ОСАДКАМ НА ТЕРРИТОРИИ  
ЛЕНИНГРАДСКОЙ ОБЛАСТИ (РИСК НАРУШЕНИЯ ЭЛЕКТРОСНАБЖЕНИЯ НА 21.01.2022)



**Условные обозначения**

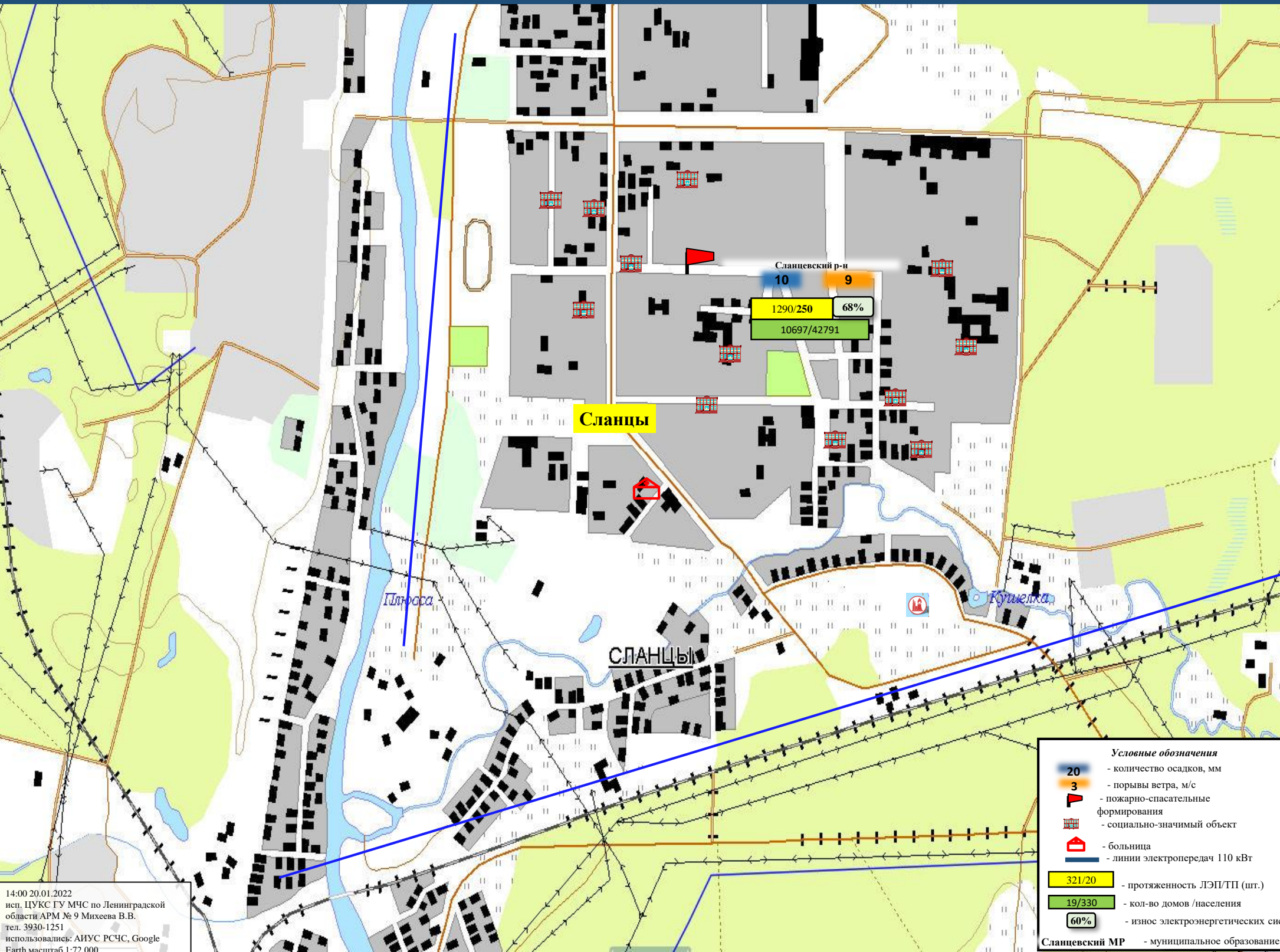
<b>20</b>	- количество осадков, мм
<b>3</b>	- порывы ветра, м/с
	- пожарно-спасательные формирования
	- социально-значимый объект
	- больница
	- линии электропередач 110 кВт
<b>321/20</b>	- протяженность ЛЭП/ТП (шт.)
<b>19/330</b>	- кол-во домов /населения
<b>60%</b>	- износ электроэнергетических сист

Сосновоборский ГО - муниципальное образование

14:00 20.01.2022  
 исп. ЦУКС ГУ МЧС по Ленинградской области АРМ № 9 Михеева В.В.  
 тел. 3930-1251  
 использовались: АИУС РСЧС, Google Earth масштаб 1:72 000



ИНФОРМАЦИОННЫЕ МАТЕРИАЛЫ ПО СИЛЬНЫМ ОСАДКАМ НА ТЕРРИТОРИИ  
ЛЕНИНГРАДСКОЙ ОБЛАСТИ (РИСК НАРУШЕНИЯ ЭЛЕКТРОСНАБЖЕНИЯ НА 21.01.2022)



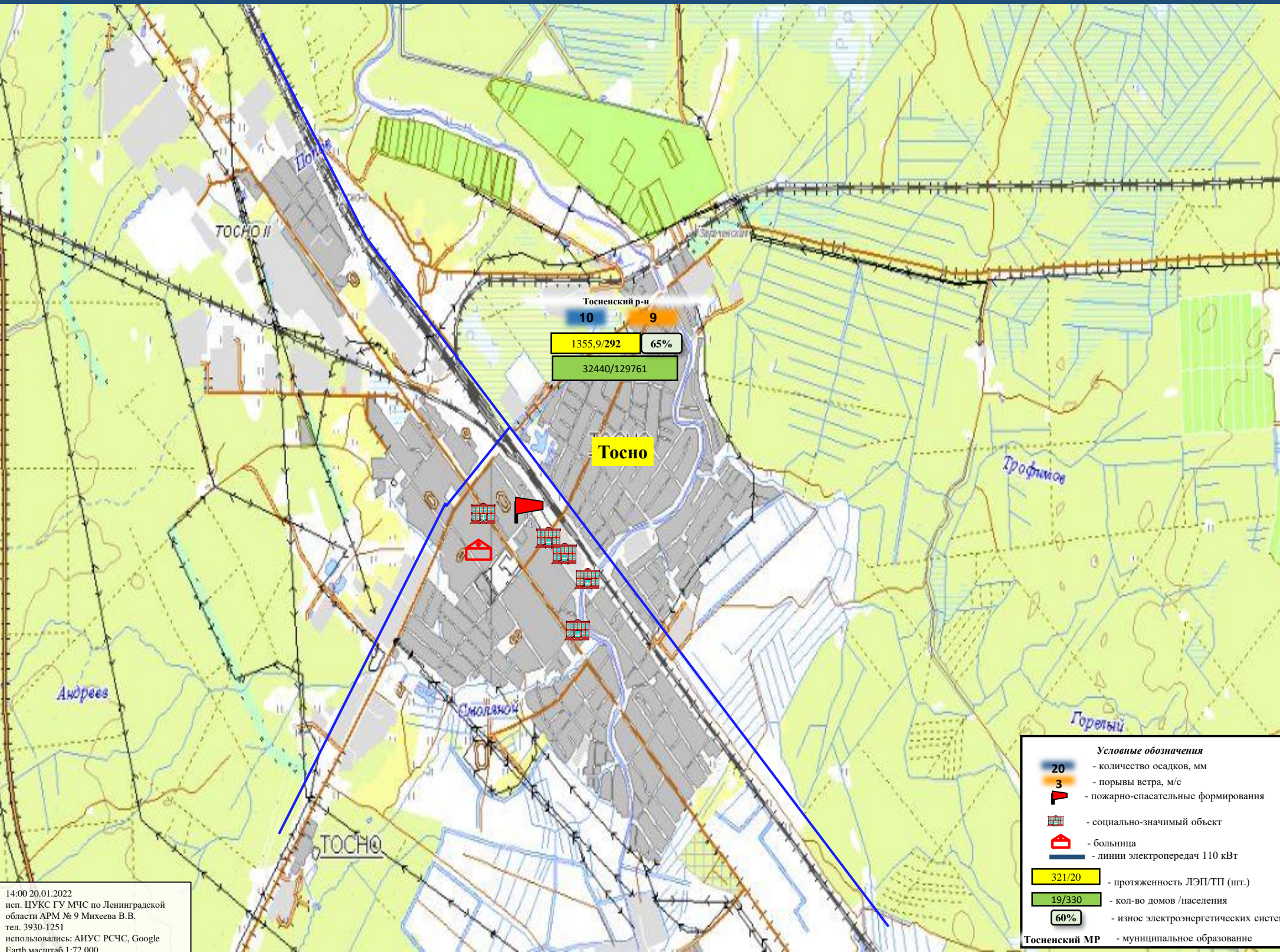
**Условные обозначения**

- количество осадков, мм
- порывы ветра, м/с
- пожарно-спасательные формирования
- социально-значимый объект
- больница
- линии электропередач 110 кВт
- протяженность ЛЭП/ТП (шт.)
- кол-во домов /населения
- износ электроэнергетических си
- Сланцевский МР** - муниципальное образование

14:00 20.01.2022  
 исп. ЦУКС ГУ МЧС по Ленинградской области АРМ № 9 Михеева В.В.  
 тел. 3930-1251  
 использовались: АИУС РСЧС, Google Earth масштаб 1:72 000



ИНФОРМАЦИОННЫЕ МАТЕРИАЛЫ ПО СИЛЬНЫМ ОСАДКАМ НА ТЕРРИТОРИИ  
ЛЕНИНГРАДСКОЙ ОБЛАСТИ (РИСК НАРУШЕНИЯ ЭЛЕКТРОСНАБЖЕНИЯ НА 21.01.2022)



Тосненский р-н  
10 9  
1355,9/292 65%  
32440/129761

Тосно

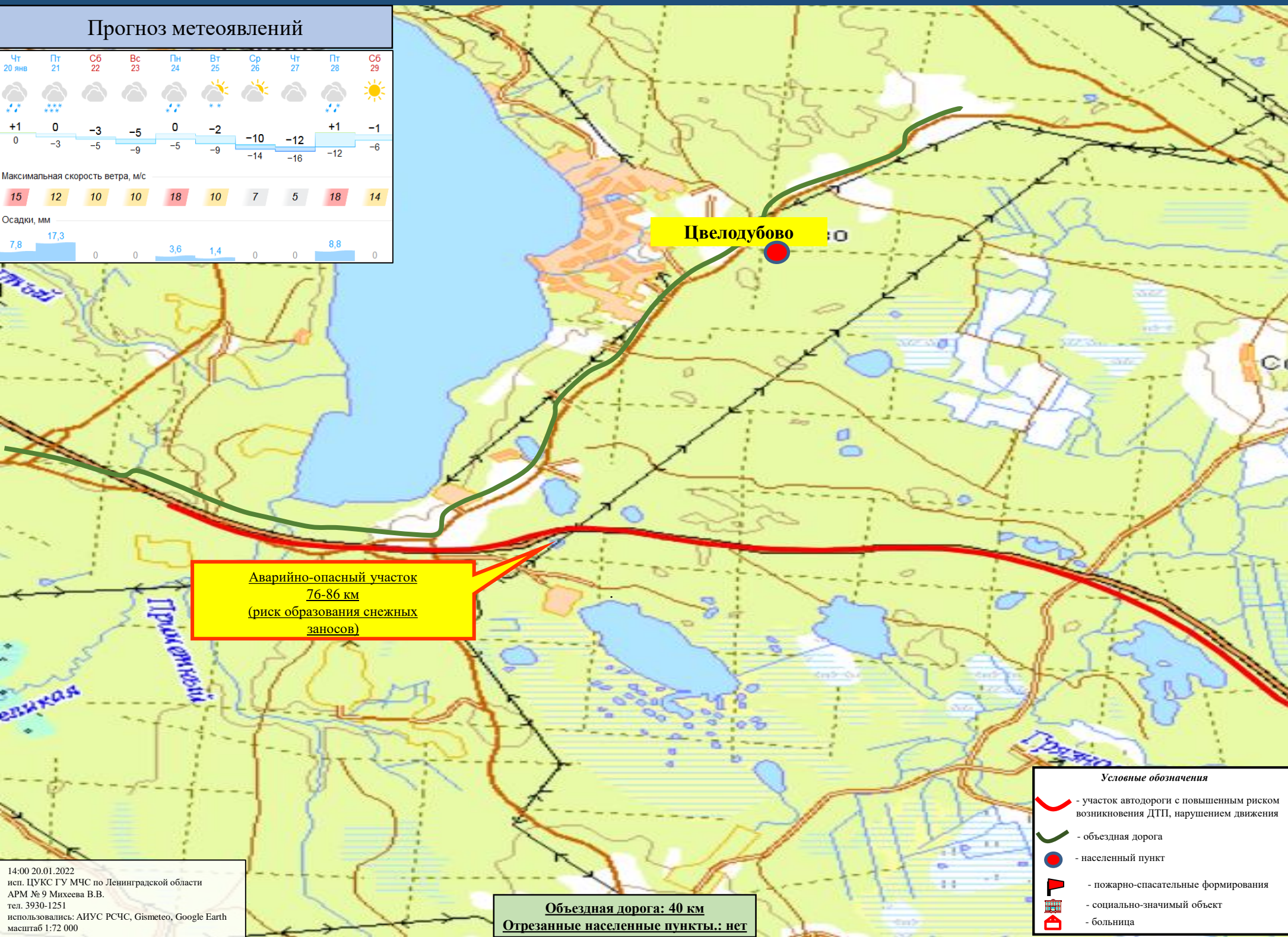
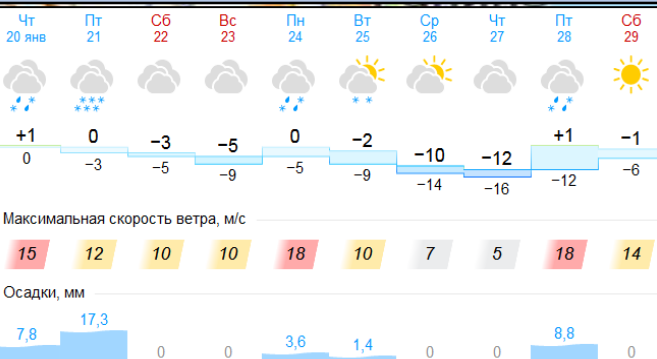
- Условные обозначения**
- 20 - количество осадков, мм
  - 3 - порывы ветра, м/с
  - ▶ - пожарно-спасательные формирования
  - - социально-значимый объект
  - - больница
  - - линии электропередач 110 кВт
  - 321/20 - протяженность ЛЭП/ТП (шт.)
  - 19/330 - кол-во домов /населения
  - 60% - износ электроэнергетических систем
  - Тосненский МР** - муниципальное образование

14:00 20.01.2022  
исп. ЦУКС ГУ МЧС по Ленинградской области АРМ № 9 Михеева В.В.  
тел. 3930-1251  
использовались: АИУС РСЧС, Google Earth масштаб 1:72 000



# ИНФОРМАЦИОННЫЕ МАТЕРИАЛЫ ПО РИСКУ НАРУШЕНИЯ ТРАНСПОРТНОГО СООБЩЕНИЯ, СВЯЗАННЫХ С НЕБЛАГОПРИЯТНЫМИ МЕТЕОЯВЛЕНИЯМИ НА ТЕРРИТОРИИ ФЕДЕРАЛЬНОЙ АВТОДОРОГИ А-121 «СКАНДИНАВИЯ» ( НА 21.01.2022)

## Прогноз метеоявлений



**Аварийно-опасный участок  
76-86 км  
(риск образования снежных заносов)**

**Объездная дорога: 40 км  
Отрезанные населенные пункты.: нет**

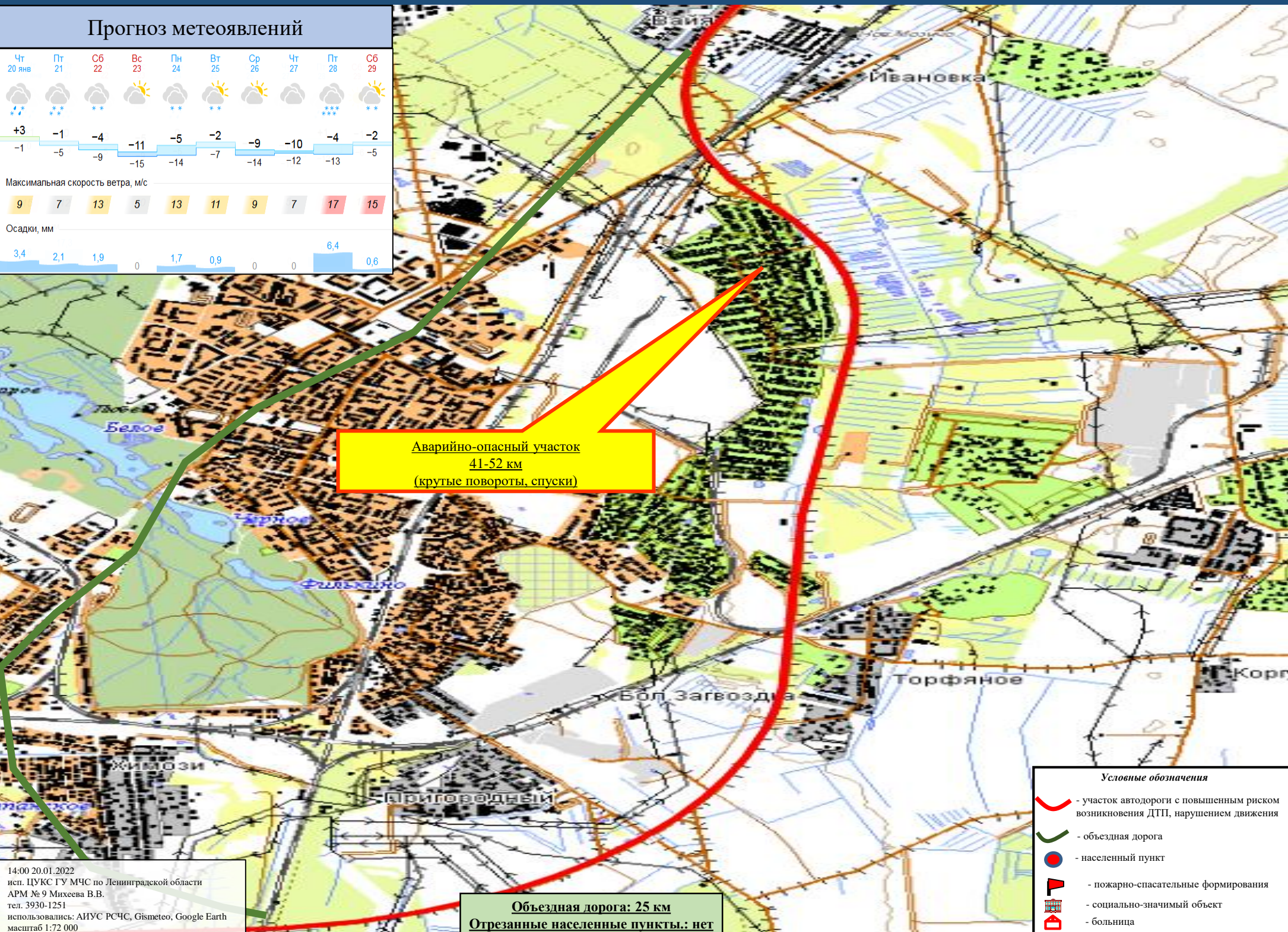
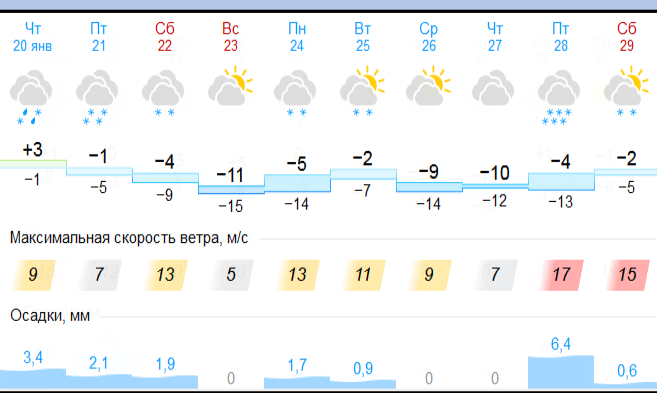
- Основные обозначения**
- участок автодороги с повышенным риском возникновения ДТП, нарушением движения
  - объездная дорога
  - населенный пункт
  - пожарно-спасательные формирования
  - социально-значимый объект
  - больница

14:00 20.01.2022  
исп. ЦУКС ГУ МЧС по Ленинградской области  
АРМ № 9 Михеева В.В.  
тел. 3930-1251  
использовались: АИУС РСЧС, Gismeteo, Google Earth  
масштаб 1:72 000



ИНФОРМАЦИОННЫЕ МАТЕРИАЛЫ ПО РИСКУ НАРУШЕНИЯ ТРАНСПОРТНОГО СООБЩЕНИЯ, СВЯЗАННЫХ С НЕБЛАГОПРИЯТНЫМИ МЕТЕОЯВЛЕНИЯМИ НА ТЕРРИТОРИИ ФЕДЕРАЛЬНОЙ АВТОДОРОГИ Р-23 «СПБ-ПСКОВ» (НА 21.01.2022)

Прогноз метеоявлений



Аварийно-опасный участок  
41-52 км  
(крутые повороты, спуски)

Объездная дорога: 25 км  
Отрезанные населенные пункты.: нет

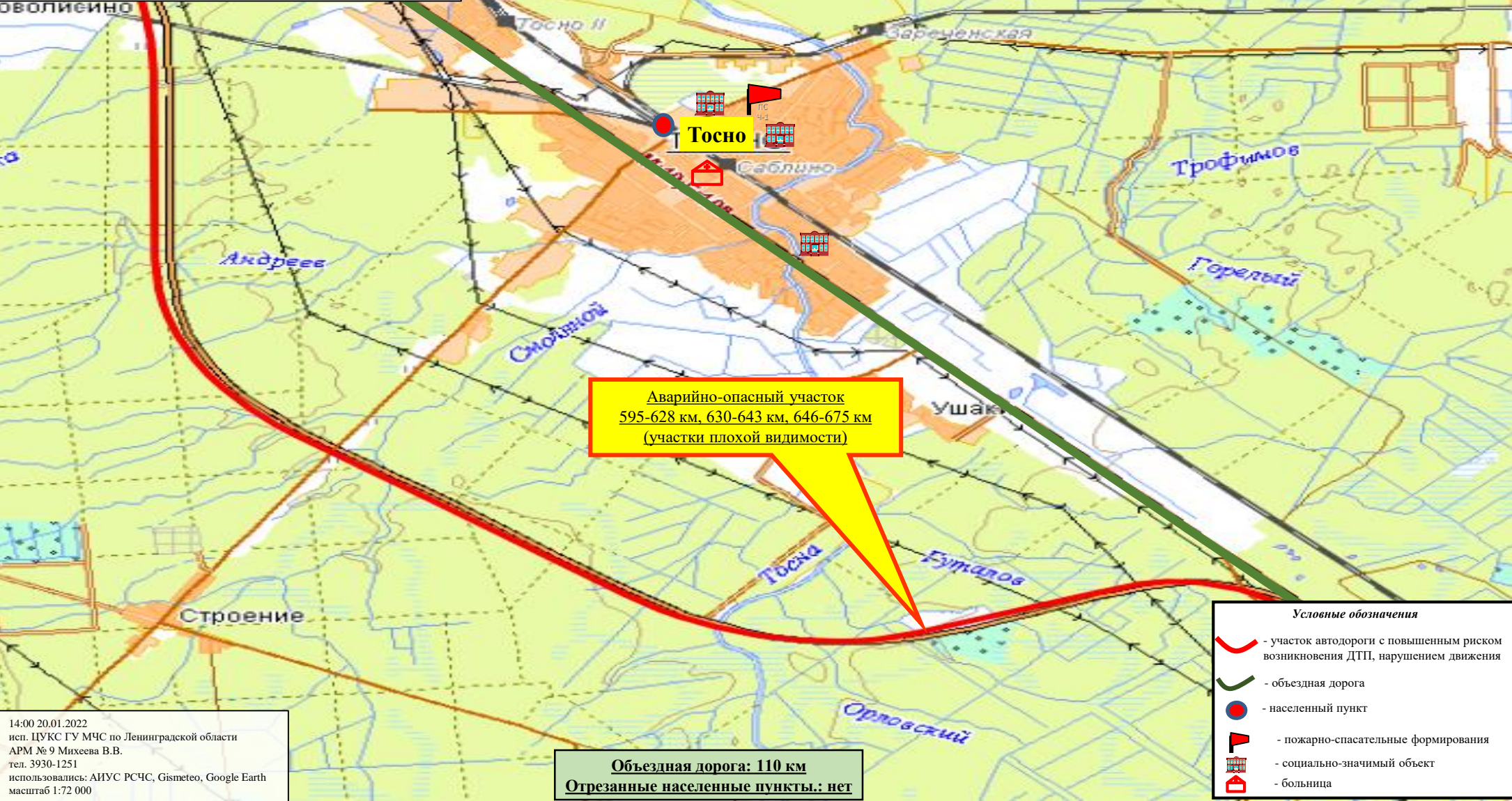
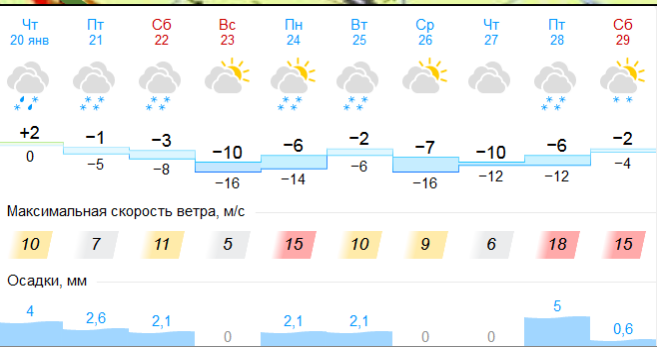
- Условные обозначения**
- участок автодороги с повышенным риском возникновения ДТП, нарушением движения
  - объездная дорога
  - населенный пункт
  - пожарно-спасательные формирования
  - социально-значимый объект
  - больница

14:00 20.01.2022  
исп. ЦУКС ГУ МЧС по Ленинградской области  
АРМ № 9 Михеева В.В.  
тел. 3930-1251  
использовались: АИУС РСЧС, Gismeteo, Google Earth  
масштаб 1:72 000



# ИНФОРМАЦИОННЫЕ МАТЕРИАЛЫ ПО РИСКУ НАРУШЕНИЯ ТРАНСПОРТНОГО СООБЩЕНИЯ, СВЯЗАННЫХ С НЕБЛАГОПРИЯТНЫМИ МЕТЕОЯВЛЕНИЯМИ НА ТЕРРИТОРИИ ФЕДЕРАЛЬНОЙ АВТОДОРОГИ М-10 «РОССИЯ» (НА 21.01.2022)

## Прогноз метеоявлений



Аварийно-опасный участок  
 595-628 км, 630-643 км, 646-675 км  
 (участки плохой видимости)

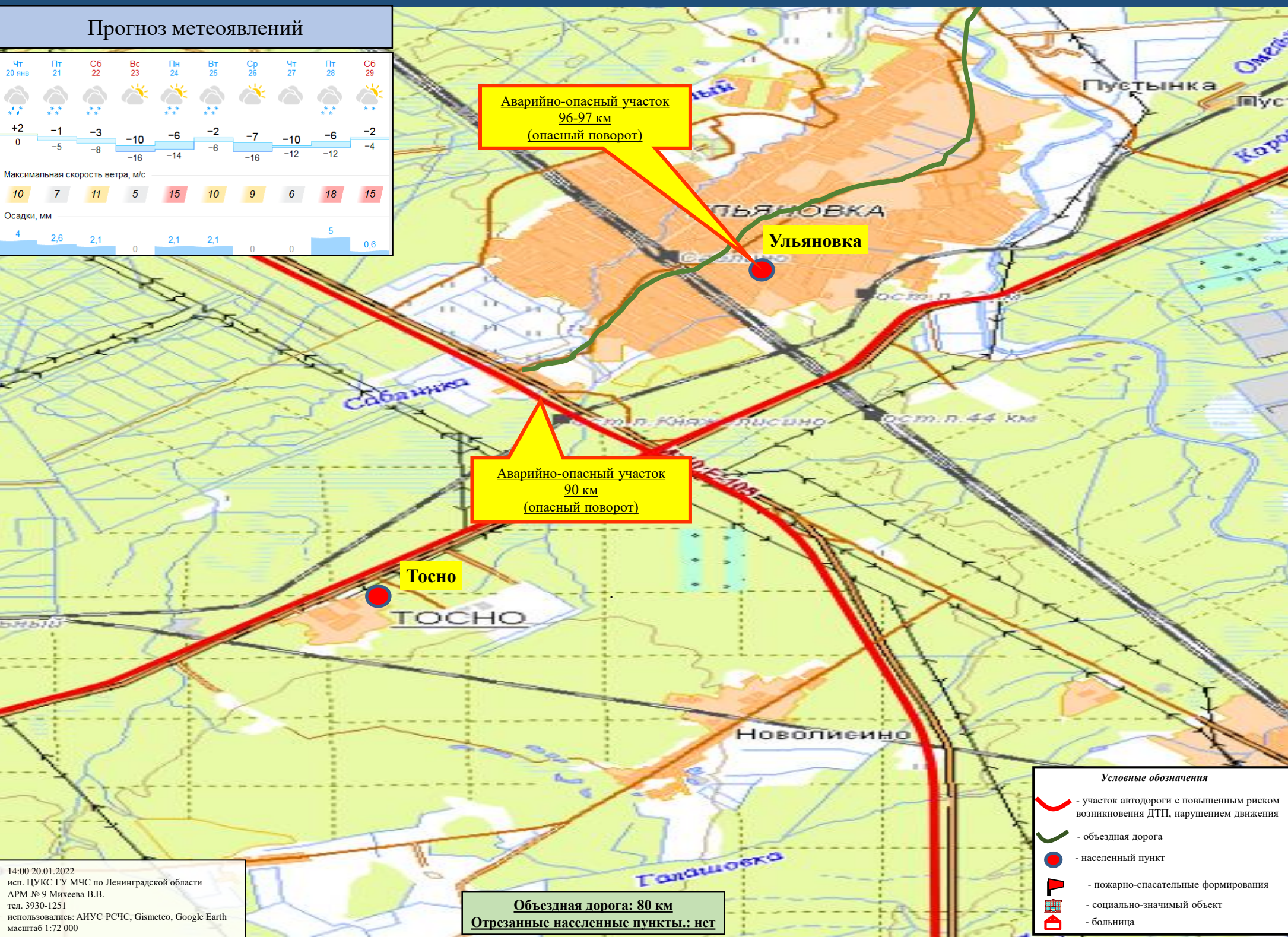
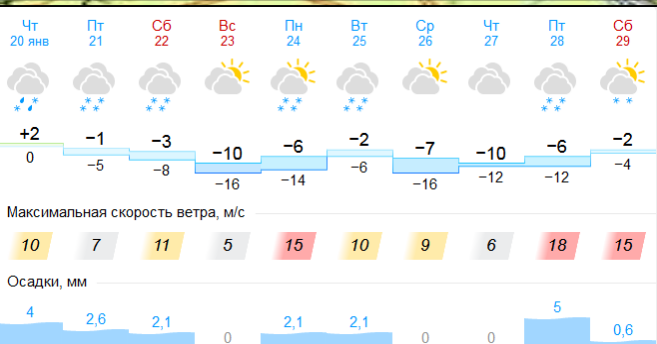
**Объездная дорога: 110 км**  
**Отрезанные населенные пункты: нет**

- Условные обозначения**
- участок автодороги с повышенным риском возникновения ДТП, нарушением движения
  - объездная дорога
  - населенный пункт
  - пожарно-спасательные формирования
  - социально-значимый объект
  - больница



ИНФОРМАЦИОННЫЕ МАТЕРИАЛЫ ПО РИСКУ НАРУШЕНИЯ ТРАНСПОРТНОГО СООБЩЕНИЯ, СВЯЗАННЫХ С НЕБЛАГОПРИЯТНЫМИ МЕТЕОЯВЛЕНИЯМИ НА ТЕРРИТОРИИ ФЕДЕРАЛЬНОЙ АВТОДОРОГИ А-120 «САНКТ-ПЕТЕРБУРГСКОЕ ЮЖНОЕ ПОЛУКОЛЬЦО» (НА 21.01.2022)

Прогноз метеоявлений



Аварийно-опасный участок  
96-97 км  
(опасный поворот)

Ульяновка

Аварийно-опасный участок  
90 км  
(опасный поворот)

Тосно

ТОСНО

Новолисино

Галащовка

- Условные обозначения**
- участок автодороги с повышенным риском возникновения ДТП, нарушением движения
  - объездная дорога
  - населенный пункт
  - пожарно-спасательные формирования
  - социально-значимый объект
  - больница

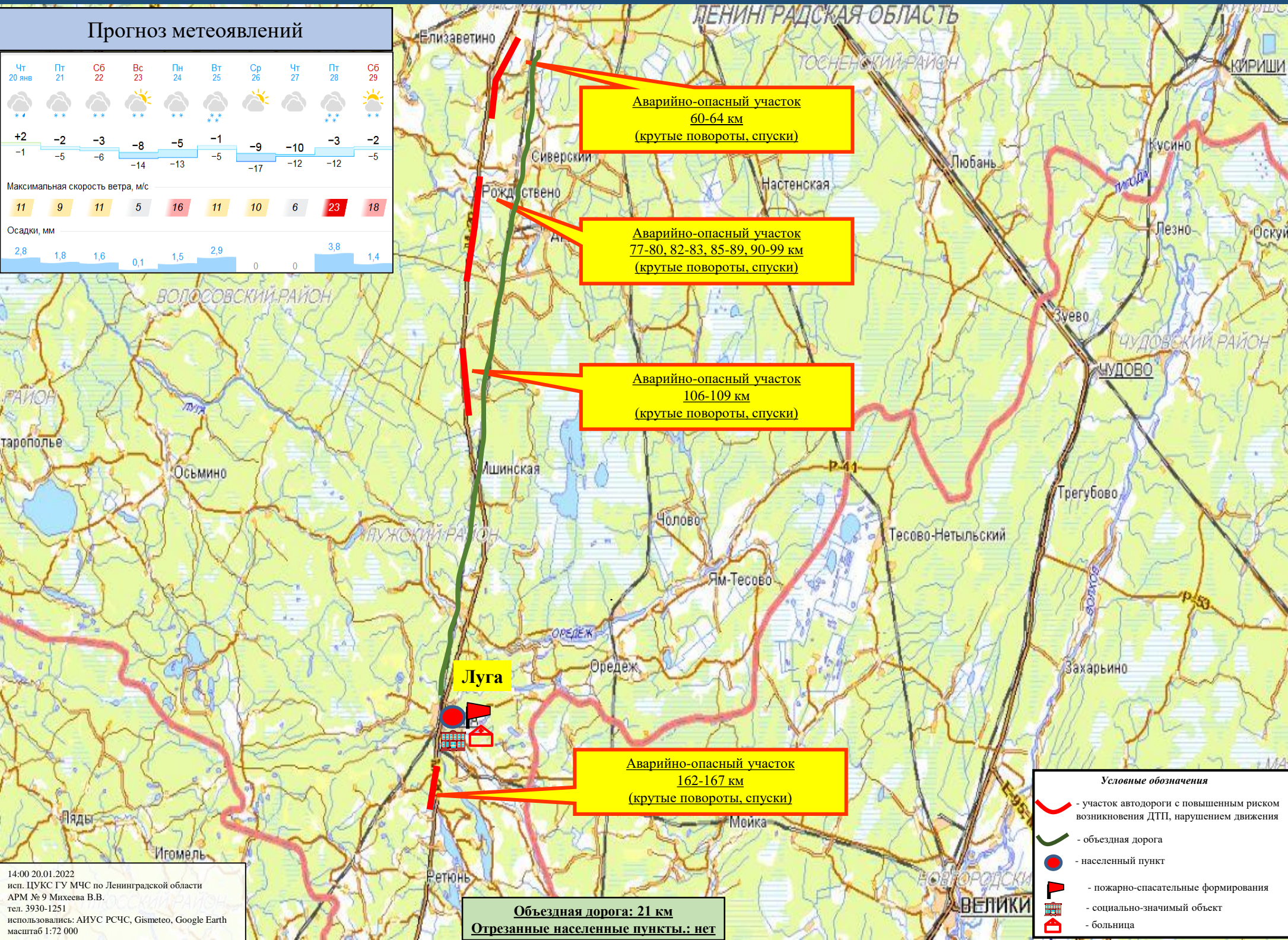
Объездная дорога: 80 км  
Отрезанные населенные пункты.: нет



# ИНФОРМАЦИОННЫЕ МАТЕРИАЛЫ ПО РИСКУ НАРУШЕНИЯ ТРАНСПОРТНОГО СООБЩЕНИЯ, СВЯЗАННЫХ С НЕБЛАГОПРИЯТНЫМИ МЕТЕОЯВЛЕНИЯМИ НА ТЕРРИТОРИИ ФЕДЕРАЛЬНОЙ ТРАССЫ Р-23 «СПБ-ПСКОВ» (НА 21.01.2022)

## Прогноз метеоявлений

Чт 20 янв	Пт 21	Сб 22	Вс 23	Пн 24	Вт 25	Ср 26	Чт 27	Пт 28	Сб 29
+2 -1	-2 -5	-3 -6	-8 -14	-5 -13	-1 -5	-9 -17	-10 -12	-3 -12	-2 -5
Максимальная скорость ветра, м/с									
11	9	11	5	16	11	10	6	23	18
Осадки, мм									
2,8	1,8	1,6	0,1	1,5	2,9	0	0	3,8	1,4

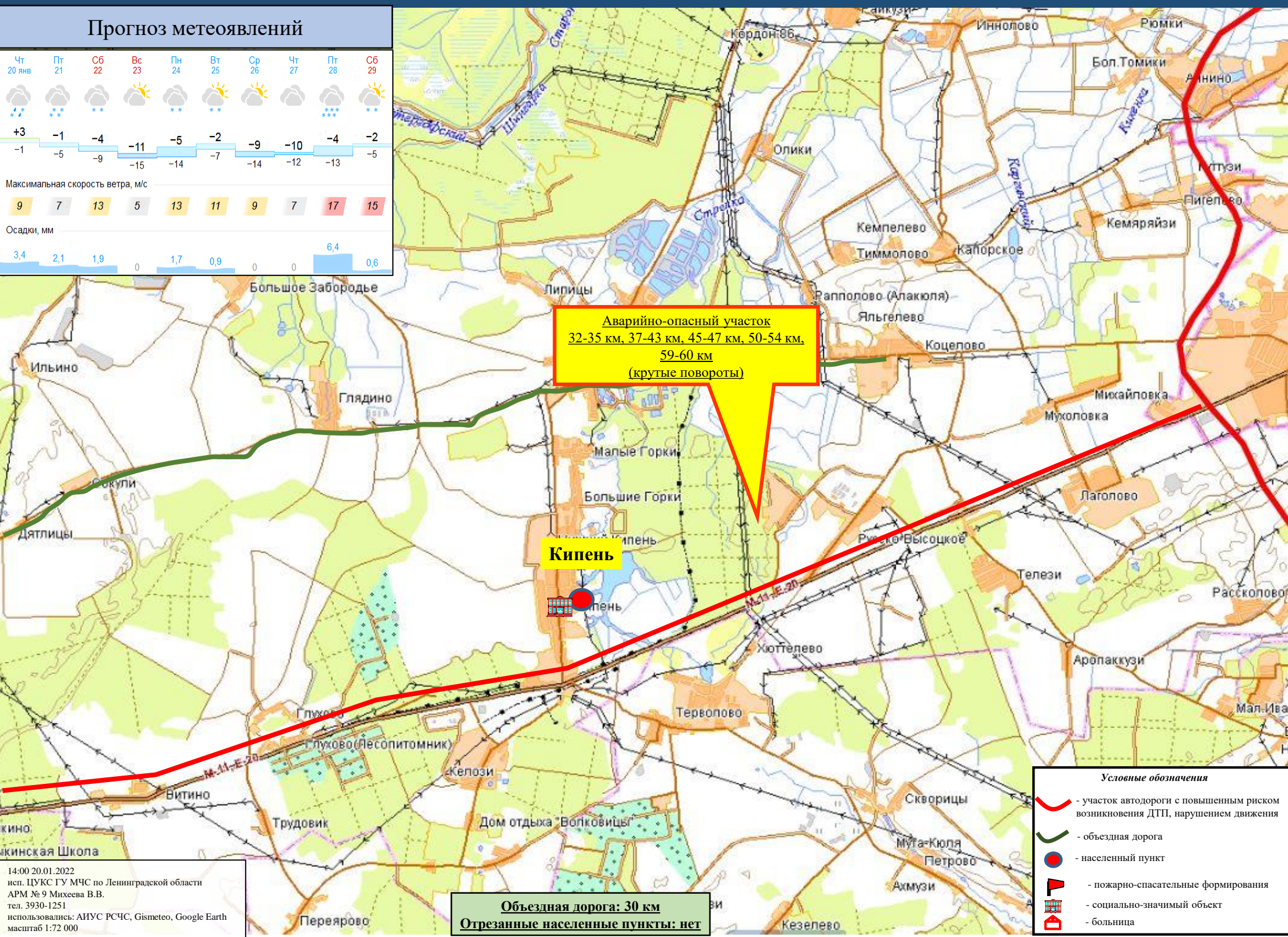


14:00 20.01.2022  
 исп. ЦУКС ГУ МЧС по Ленинградской области  
 АРМ № 9 Михеева В.В.  
 тел. 3930-1251  
 использовались: АИУС РСЧС, Gismeteo, Google Earth  
 масштаб 1:72 000



ИНФОРМАЦИОННЫЕ МАТЕРИАЛЫ ПО РИСКУ НАРУШЕНИЯ ТРАНСПОРТНОГО СООБЩЕНИЯ, СВЯЗАННЫХ С НЕБЛАГОПРИЯТНЫМИ МЕТЕОЯВЛЕНИЯМИ НА ТЕРРИТОРИИ ФЕДЕРАЛЬНОЙ ТРАССЫ А-120 «НАРВА» (НА 21.01.2022)

Прогноз метеоявлений



**Аварийно-опасный участок**  
32-35 км, 37-43 км, 45-47 км, 50-54 км,  
59-60 км  
(крутые повороты)

**Кипень**

**Объездная дорога: 30 км**  
**Отрезанные населенные пункты: нет**

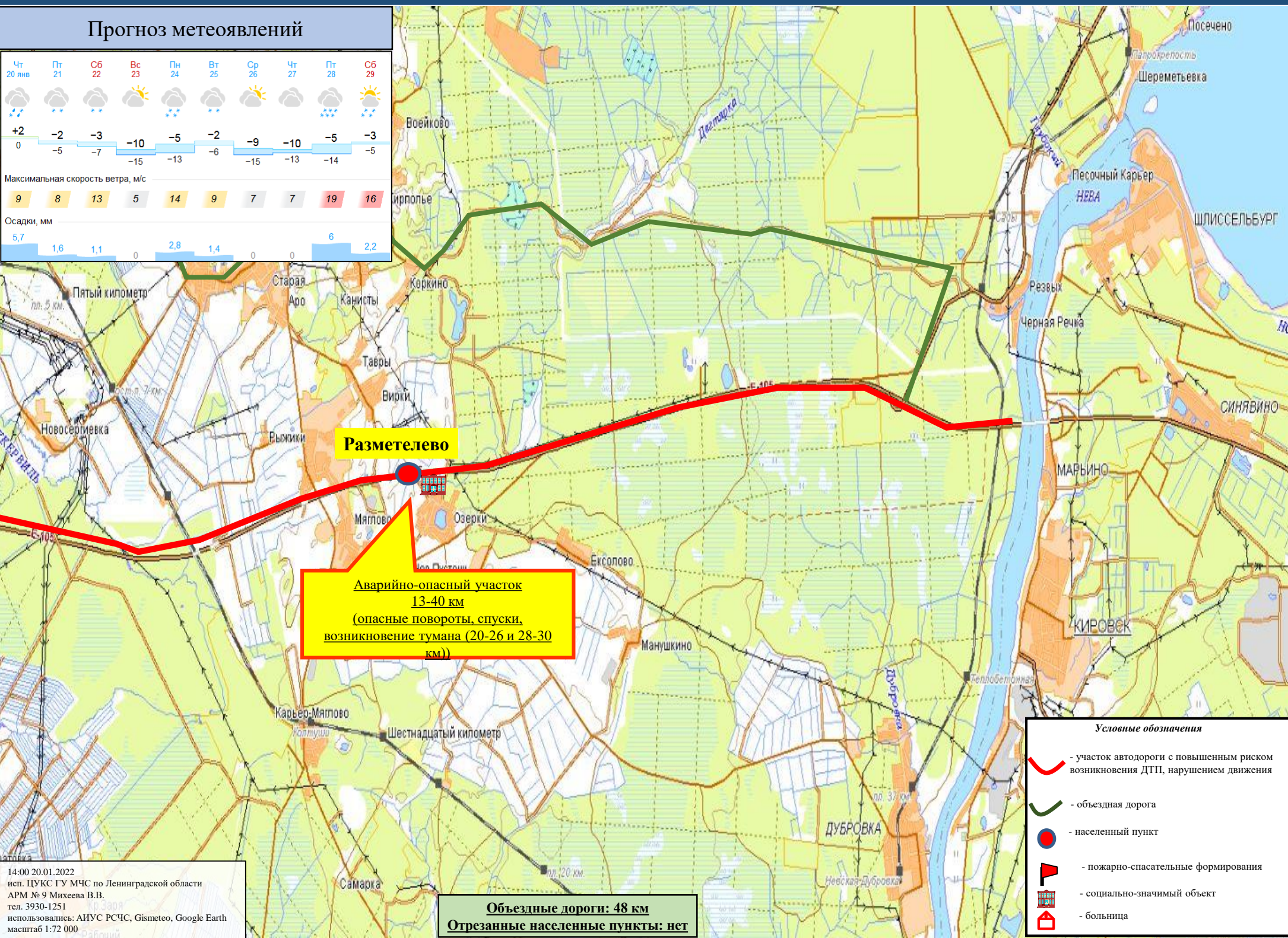
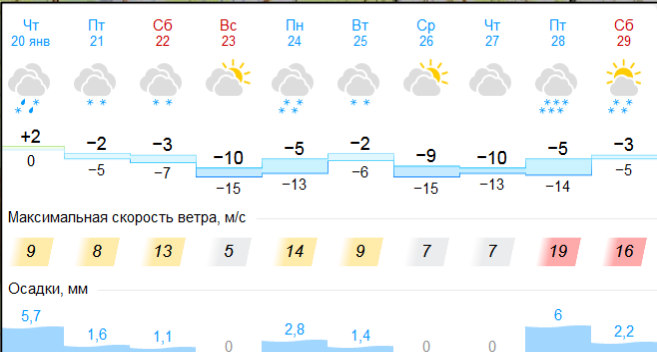
- Условные обозначения**
- участок автодороги с повышенным риском возникновения ДТП, нарушением движения
  - объездная дорога
  - населенный пункт
  - пожарно-спасательные формирования
  - социально-значимый объект
  - больница

14:00 20.01.2022  
исп. ЦУКС ГУ МЧС по Ленинградской области  
АРМ № 9 Михеева В.В.  
тел. 3930-1251  
использовались: АИУС РСЧС, Gismeteo, Google Earth  
масштаб 1:72 000



# ИНФОРМАЦИОННЫЕ МАТЕРИАЛЫ ПО РИСКУ НАРУШЕНИЯ ТРАНСПОРТНОГО СООБЩЕНИЯ, СВЯЗАННЫХ С НЕБЛАГОПРИЯТНЫМИ МЕТЕОЯВЛЕНИЯМИ НА ТЕРРИТОРИИ ФЕДЕРАЛЬНОЙ ТРАССЫ Р-21 «КОЛА» (НА 21.01.2022)

## Прогноз метеоявлений



**Разметелево**

**Аварийно-опасный участок  
13-40 км  
(опасные повороты, спуски,  
возникновение тумана (20-26 и 28-30 км))**

**Объездные дороги: 48 км  
Отрезанные населенные пункты: нет**

- Условные обозначения**
- участок автодороги с повышенным риском возникновения ДТП, нарушением движения
  - объездная дорога
  - населенный пункт
  - пожарно-спасательные формирования
  - социально-значимый объект
  - больница

14:00 20.01.2022  
исп. ЦУКС ГУ МЧС по Ленинградской области  
АРМ № 9 Михеева В.В.  
тел. 3930-1251  
использовались: АИУС РСЧС, Gismeteo, Google Earth  
масштаб 1:72 000